

Mobilität in Island

Compact Plus

nicht hochlandtauglich



Zu zweit unterwegs ...

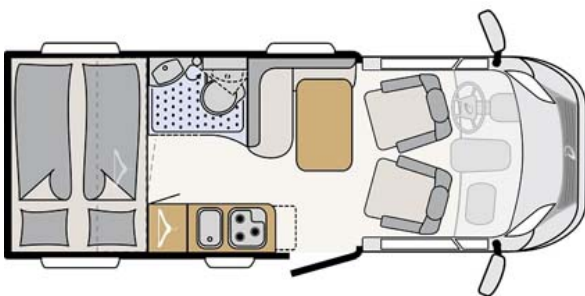
Das Compact Plus ist das kleine teilintegrierte Wohnmobil für Ihren Island-Urlaub. Der umgebaute Kastenwagen auf Basis eines Fiat Ducato Dethleffs Globebus T1 o.ä. wartet im Wohn- und Schlafbereich mit einem gemütlichen Bett, einer Sitzzecke, einer kleinen Küchenzeile sowie mit Bordtoilette und Dusche auf. Mit einer Länge von 5,99m bietet das wendige Fahrzeug auch auf längeren Fahrten durch Island ausreichend Komfort für zwei Erwachsene...

Technische Daten:

Fahrzeugtyp:	Dethleffs Globebus T1 o.ä.
Getriebe:	Schaltgetriebe
Motor:	Diesel 2.3l JTD - 96 kW / 130 PS
Allrad:	nein
Sitz- /Schlafplätze:	4 / 2
Maße (LxBxH):	5,99 m x 2,20 m x 2,81 m
Zul. Gesamtgewicht / Zuladung:	3.499 kg / 839 kg

Zeitraum	Saisonbeginn	Saisonende	Preis/Tag Euro Ab 7 Tage
Wintersaison	01.01.2019	26.05.2019	232,-
Nebensaison	27.05.2019	20.06.2019	310,-
Hauptsaison	21.06.2019	16.08.2019	389,-
Nebensaison	20.08.2019	30.09.2019	310,-
Wintersaison	01.09.2019	31.12.2019	232,-

Grundriss: (kann vom tatsächlichen Modell abweichen)



Bettmaße:

Hinten: 2,10 m x 1,40 m
Mitte: 2,00 m x 1,20 m

Ausstattung Fahrzeug:

- Küchenzeile mit 3-Flammen-Gasherd und Kühlgefrierkombination (90 Liter / 8 Liter)
- Spüle und Waschbecken mit Wasserpumpe
- Dusche und WC mit Toilettenkassette, inkl. Chemie
- 10 Liter Warmwasserboiler
- 114 Liter Frischwassertank, 90 Liter Abwassertank
- Platz für 2 Gasflaschen (max. 11 kg)
- teilw. Rückfahrkamera und Fahrerhaus-Klimaanlage
- Truma Gasheizung
- Vorhänge und Markise
- 230 Volt-Stromanschluss
- Fahrradträger, CI-Kabel, Kabeltrommel
- 90 Liter Dieseltank
- Radio/CD

contrastravel
Bahnhofstraße 44
24582 Bordesholm
Deutschland
0049 - (0)4322 - 88 900-0

Inhaber
Sven Köhne

info@contrastravel.com
www.contrastravel.com

Ihr Reisepartner für spannende Aktiv-, Erlebnis- und Individualreisen.
Informieren Sie sich auf unseren Internetseiten über weitere Möglichkeiten, Island und viele andere Ziele aktiv zu erleben.
Rufen Sie an oder schreiben Sie uns per E-Mail. Wir beraten Sie gern!

Campingausrüstung:

- Töpfe und Pfannen
- Koch- und Essbesteck sowie Teller und Becher
- Küchengrundausrüstung
- Handtücher, Spüllappen, Besen und Kehrschaufel
- Wasserkarister
- Campingtisch und Stühle

Nicht enthalten:

- Bettzeug und Handtücher (obligatorisch)
- Servicepauschale Übernahme (obligatorisch)

Enthaltene Leistungen:

- unbegrenzte Kilometer
- isländische Mehrwertsteuer
- CDW-Versicherung (Selbstbeteiligung 2.800,- Euro)
- Sicherheitspaket, Mobilitätsgarantie und Schutzbrief
- Außenreinigung des Fahrzeugs

Nicht enthalten:

- Treibstoff (ca. 1,60,- Euro/Liter für Benzin oder Diesel, kursabhängig)

Zusatzrüstung Fahrzeug:		Zusatzleistungen:	
Bettenset (Kissen, Decken, Bettwäsche etc.) und Handtuchset (obligatorisch)	einmalig 51,-Euro/Person und 19,- Euro/Person	Super-CDW-1 (Reduzierung der SB auf 1.500,- Euro/Schaden)	16,- Euro/Tag
Winterreifen (obligatorisch vom 01.11. – 15.04.)	einmalig 200,- Euro	Super-CDW-2 (Reduzierung der SB auf 900,- Euro/Schaden)	23,- Euro/Tag
Campingset (bestehend aus Tisch und Stühlen)	einmalig 45,- Euro	Super-CDW-3 (Reduzierung der SB auf 400,- Euro/Schaden)	28,- Euro/Tag
Kindersitz (verschiedene Größen verfügbar)	einmalig 16,- Euro bzw. 30,- Euro	Zuschlag bei Übernahme bzw. Rückgabe außerhalb der Geschäftszeiten	21,- Euro + 45,- Euro pro Stunde
Navigationsgerät (gegen Kaution von 200,- Euro)	5,- Euro/Tag (max. 50,- Euro)	Zuschlag für Übernahme zwischen 17:00 h und 19:00 h	einmalig 160,- Euro
4G Wifi mobile Router	einmalig 75,- Euro	Wochenendzuschlag (Sa / So)	95,- Euro
Isländische SIM-Karte (inkl. 1.000 ISK Guthaben)	einmalig 16,- Euro	Transfer vom Flughafen zur Camper Station und umgekehrt	50,- Euro/Strecke
Inverter (A12V/230V)	5,- Euro/Tag (max. 50,- Euro)	Tankfüllung (wenn nicht durch Mieter erfolgt)	einmalig 20,- Euro + Benzinkosten
Ausgleichskeile (Paar)	3,- Euro/Tag	Innenraumreinigung (wenn nicht durch Mieter erfolgt)	einmalig 220,- Euro
Weiterer Fahrer	gratis	Toilettenreinigung (wenn nicht durch Mieter erfolgt)	einmalig 180,- Euro



Fahrzeugspezifische Informationen:

- Die Wohnmobil-Gruppe **Compact Plus** verfügt über ein zulässiges **Gesamtgewicht** von **3.499 kg**. Hierbei sind die im Fahrzeugschein ausgewiesenen Maße und Gewichte zu beachten. Die **maximale Zuladung** für das Fahrzeug beträgt **839 kg**. Folgendes muss bei der angegebenen Zuladung nicht mehr berücksichtigt werden: Fahrer, Kraftstoff, Frischwasser, zwei 11-Liter-Gasflaschen, Kabeltrommel sowie Markise, Fahrradträger und Radio/CD.
- Das Wohnmobil verfügt über **keinen Allradantrieb** und ist daher für Fahrten durchs Hochland sowie auf den mit einem F gekennzeichneten Pisten nicht zugelassen!
- Das Fahrzeug kann vom Vermieter mit einem **GPS-Ortungssystem** ausgestattet sein!

Allgemeine Informationen:

- Die **Fahrzeugübernahme und -rückgabe** erfolgt ausschließlich im Hauptquartier von McRent Iceland ehf. im Smiðjuvellir 5a in 230 Reykjanesbær. **Die Öffnungszeiten der Camper Station sind montags bis freitags von 9:00 Uhr bis 18:00 Uhr sowie samstags und sonntags von 09:00 Uhr bis 17:00 Uhr.**
Die Übernahme der Wohnmobile ist täglich in der Zeit von 10:00 Uhr bis 17:00 Uhr möglich. Die Rückgabe der Fahrzeuge sollte möglichst in der Zeit von 9:00 Uhr bis 14:00 Uhr erfolgen. Fahrzeugübernahmen und -rückgaben außerhalb dieser Zeiten erfolgen nur gegen ein zusätzliches Entgelt in Höhe von 45,- Euro pro Stunde zuzüglich eines Zuschlags in Höhe von 21,- Euro. Für die Übernahme und Rückgabe am Wochenende fällt zudem ein pauschales Entgelt in Höhe von 95,- Euro an. Die Fahrzeit zur Station beträgt etwa 10 Minuten. Für den Transfer vom Flughafen zur Camper-Station und umgekehrt besteht die Möglichkeit, den Shuttle-Service vom Flughafen in Keflavík zum Preis von 50,- Euro pro Fahrzeug (für max. 6 Mitfahrer) in Anspruch zu nehmen. Ein Mitarbeiter erwartet Sie in der Ankunftshalle und bringt Sie mit dem Shuttle-Bus zur Camper-Station. Bitte vermerken Sie bereits in Ihrer Anmeldung, ob Sie diesen Service in Anspruch nehmen möchten.
- **Zur Anmietung des Mietwagens** benötigen Sie: **Führerschein Klasse B** (Besitz mindestens ein Jahr, Mindestalter der Fahrer 21 Jahre), Personalausweis, Kreditkarte (auf den Fahrer ausgestellt - EC-Karte nicht möglich!). Bei Fahrzeugübernahme wird die Kreditkarte mit der Kautionshöhe von 2.800,- Euro belastet, die bei der Rückgabe erstattet wird.
- **Bei der Übernahme des Mietfahrzeuges erhält der Mieter eine ausführliche Einweisung durch die Autovermietung.** Planen Sie hierfür etwa eine Dauer von einer Stunde ein. Sowohl bei Übernahme als auch bei der Rückgabe wird ein Protokoll erstellt. Hierfür wird eine **einmalige Servicegebühr in Höhe von 195,- Euro** berechnet.
- **Versicherungsschutz für Mietfahrzeug:** Im Reisepreis enthalten sind alle gesetzlichen KFZ-Versicherungen sowie CDW (Car Damage Waiver), eine Vollkaskoversicherung mit Selbstbeteiligung, die Schäden am Mietfahrzeug abdeckt. Die Selbstbeteiligung beträgt maximal 2.800,- Euro pro Schadensfall. Eine Reduzierung der Selbstbeteiligung ist möglich.
- **Nicht versicherbare Fahrzeugschäden:** Schäden durch das Befahren von Hochlandpisten (F-Kennzeichnung und besonders erwähnte Pisten) mit nicht hochlandtauglichen Fahrzeugen, Schäden an der Unterseite des Wagens und Reifenschäden, Motorschäden durch eindringendes Wasser bei Flussdurchquerungen etc. ... Detaillierte Angaben hierzu finden Sie in den Verleihbedingungen des Vermieters.
- In Zusammenarbeit mit unserem Partner TAS bieten wir außerdem die **Zusatzversicherung CDW-Plus** für Mietwagen an. Diese Zusatzversicherung erstattet die Selbstbeteiligung der KFZ-Versicherung bei Unfall und Diebstahl. Außerdem werden die Kosten bei Beschädigung von Unterboden, Reifen, Windschutz-, Seiten- und Heckscheibe, Außenspiegel sowie Dach des Mietfahrzeuges erstattet. Die maximale Absicherungssumme beträgt 5.000,- Euro. Die CDW-Plus kostet 8,40,- Euro pro Tag.
- **Das Fahrzeug ist in einwandfreiem Zustand und vollgetankt zurückzugeben. Eine Außenreinigung des Fahrzeugs sollte jedoch unter keinen Umständen erfolgen!** Sollte der Innenraum des Fahrzeugs bei Rückgabe nicht gereinigt sein, stellt die Autovermietung dem Mieter die Kosten für die Innenraumreinigung in Höhe von 220,- Euro in Rechnung. Für die nicht erfolgte Reinigung der Toilette sind 180,- Euro zu zahlen. Ist das Fahrzeug nicht vollgetankt, berechnet der Vermieter den Dieseltreibstoff laut aktueller Preisliste.
- **Bitte beachten Sie, dass das so genannte „Wilde Campen“ in weiten Regionen Islands – insbesondere in Nationalparks, geschlossenen Ortschaften und ohne Erlaubnis des Besitzers auf Privatgrund - seit 2017 untersagt ist!** Nutzen Sie daher im eigenen Interesse immer die vorhandenen Campingplätze! Diese bieten Ihnen zudem Stromanschlüsse und eine bessere Infrastruktur zur Ver- und Entsorgung.
- Die **Allgemeinen Geschäftsbedingungen (AGB)** des Vermieters **McRent** finden Sie auf unseren Internetseiten.