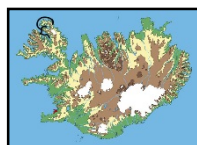
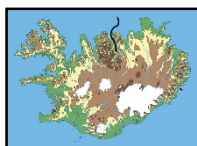
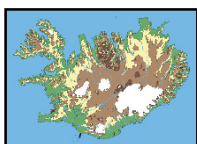
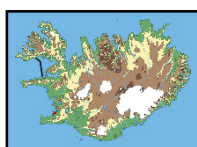


Mobilität in Island
**Fährverbindungen
in Island 2020**



Auto- und Personenfähren

für die wir Vorbuchungen empfehlen



Route	Beschreibung	Saison	Preis in Euro pro Person
Stykkishólmur - Brjánslækur oder Brjánslækur - Stykkishólmur	Auto- und Personentransport mit der Fähre Baldur auf kurzem Weg in die Westfjorde, mit Auto Vorbuchung empfohlen.	ganzjährig 2 x täglich (im Winter eingeschränkt)	ab 50,- Euro pro Person je Strecke
Landeyarhöfn - Heimaey oder Heimaey - Landeyarhöfn	Auto- und Personentransport mit der Fähre Herjólfur auf die Westmänner-Inseln, mit Auto Vorbuchung empfohlen.	ganzjährig mehrmals täglich (im Winter eingeschränkt)	ab 15,- Euro pro Person je Strecke
Dalvík - Grimsey oder Grimsey - Dalvík	Auto- und Personentransport mit der Fähre Sæfari auf die Insel Grimsey, mit Auto Vorbuchung empfohlen.	ganzjährig 3 - 5 Tage/Woche (im Winter eingeschränkt)	ab 30,- Euro pro Person je Strecke
Ísafjörður - Ísafjarðardjúp - Hornstrandir - Ísafjarðardjúp - Ísafjörður	Personentransport in die unbewohnte Hornstrandir-Region, Boote fahren nur bei Bedarf, Vorbuchung unbedingt empfohlen.	Juni bis August	- auf Anfrage - (je nach Strecke)

- Die angegebenen Daten können kurzfristigen **Änderungen** unterliegen.
- Die **Preise** beziehen sich auf die **einfache Überfahrt eines Erwachsenen**. Weitere Preise für andere Altersgruppen sowie für Fahrzeuge, Motorrad etc. auf Anfrage.