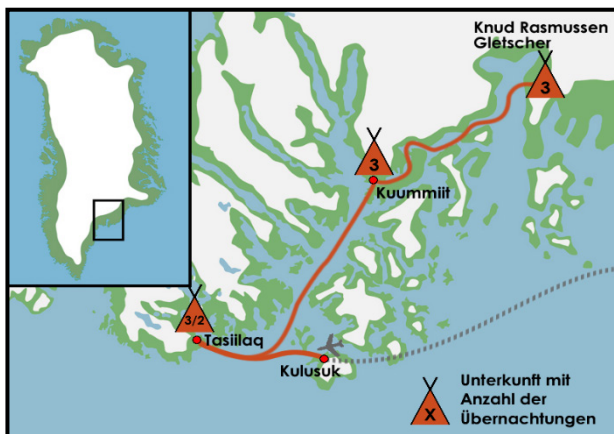


Grönland gemeinsam erleben

Ost-Grönland - Perle der Arktis

Erlebnis- & Wanderrundreise



Ost-Grönland ist das Ziel dieser abwechslungsreichen Wanderreise. Dieser Teil der größten Insel der Welt ist vom Inlandeis und steilen Bergketten geprägt. Nur wenige Menschen leben hier im Schatten der Eiskappe. Zentrum der Region ist *Tasilaq*, von wo aus wir in die umliegenden Fjordsysteme aufbrechen. Wir erkunden unsere Umgebung zu Fuß und mit dem Boot, da es hier keine Straßen gibt. Auf unseren Wanderungen erschließen wir Täler und Fjorde, Berge und Küsten. Mit dem Boot nähern wir uns farbenprächtigen Gletscherfronten, dem Geburtsort der zahlreichen Eisberge. Stets nehmen wir uns Zeit, um die Landschaft intensiv auf uns wirken zu lassen. Wir wohnen in robusten Zwei-Personen-Zelten und verpflegen uns selbst. Eine Reise nicht nur für Wanderfreunde und Entdecker ...



Reiseland: Grönland	Anforderungsprofil: 
Reise-ID: GL-101-2024	
Reisedauer: 15 Tage / 14 Übernachtungen	
Reiseart: Erlebnis- & Wanderrundreise in Kleingruppen	
Teilnehmer: Mindestens 8 / Maximal 12	
Sprache: Deutsch	
Unterkunft: Kategorie Z - Schlafsackunterkunft in geräumigen Zwei-Personen-Zelten	
An-/Abreise: ab/bis Keflavík	
Preis: 3.895,- Euro (+ 190,- Euro im Einzelzelt)	
Aktivitäten: Land & Leute erleben und verstehen, Wandern, Bootstouren, etc.	
Highlights: Ost-Grönland (Ammassalik, Tasilaq, Rotes Haus, Kuummiut, Tortsukatak-Fjord, Tuno-Fjord, Rasmussen-Camp, Knud-Rasmussen-Gletscher, Karale-Gletscher ...), Island (Reykjavík/Umgebung (opt.))	

... Reiseternine siehe nächste Seite ...

Reise-ID	Reisebeginn	Reiseende	Reisepreis pro Person in Euro	An-/Abreise ab/bis	An-/Abreise Wochentage
GL-101-2024-001	30.06.2024	14.07.2024	3.895,-	Keflavik	So / So
GL-101-2024-002	14.07.2024	28.07.2024	3.895,-	Keflavik	So / So
GL-101-2024-003	28.07.2024	11.08.2024	3.895,-	Keflavik	So / So
GL-101-2024-004	11.08.2024	25.08.2024	3.895,-	Keflavik	So / So



Reisecharakter:

- **Reisecharakter ...** Auf dieser Gruppenreise mit Abenteuercharakter erkunden Sie Ost-Grönland mit maximal 12 Teilnehmern naturnah im Zelt. Wir übernachten teils fernab der Zivilisation - direkt in der arktischen Wildnis - und lassen uns auf mehreren leichten bis mittelschweren Wanderungen mit Tagesgepäck von der atemberaubenden Landschaft zwischen Gletschern, Fjorden und majestätischen Eisbergen in den Bann ziehen. Darüber hinaus erlangen wir Einblicke in den Alltag der Inuit und können Zeit zur Selbstgestaltung nutzen, um weitere Facetten der größten Insel der Welt kennenzulernen. Entsprechend dem Outdoor-Charakter dieser Zeltreise sollten Sie sich bewusst sein, dass das Gelingen vom Teamgeist der Gruppe, gegenseitiger Toleranz und Offenheit gegenüber der einheimischen Natur und auch Kultur abhängt. Zur Fortbewegung innerhalb Grönlands nutzen wir das traditionelle und bis heute wichtigste Transportmittel, das Boot. Ausgangs- und Endpunkt unserer Reise ist die Insel Island.
- **Anforderungen ...** Auf dieser Reise machen wir Wanderungen mit Gehzeiten von 3 bis 6 Stunden und Höhenanstiegen bis maximal 700 Höhenmetern. Das intensive Erleben des Landes und das Genießen der einzigartigen Landschaft stehen dabei stets im Vordergrund. Die Touren eignen sich für Reisende mit durchschnittlicher Grundkondition und etwas Wandererfahrung. Trittsicherheit in weglosem Gelände, auch bei schlechtem Wetter, ist erforderlich. Länge und Niveau einzelner Wanderungen können je nach Wandergebiet und Tagesablauf dem Gruppenbedarf angepasst werden. Für alle gemeinsamen Herausforderungen der Tour, insbesondere im Camp-Alltag, sollten Sie die **Bereitschaft zum Teamwork** mitbringen!
- **Unterkunft & Verpflegung ...** Sowohl in Grönland als auch in Island übernachten wir in robusten und geräumigen Zwei-Personen-Zelten auf Campingplätzen mit unterschiedlicher Infrastruktur sowie direkt in der Wildnis (siehe Tipps & Hinweise) und bereiten unsere Mahlzeiten gemeinsam zu. In Grönland werden wir voll verpflegt, in Island treffen wir uns zum gemeinsamen Frühstück.

Leistungen:

- **An- und Abreise** - Flug Keflavik/Island - Kulusuk/Grönland - Keflavik/Island (Anreise nach Island auf Anfrage, siehe Tipps & Hinweise)
- **Unterkunft** - 14 Übernachtungen in Kategorie Z - Schlafsackunterkunft im Zwei-Personen-Zelt inkl. anfallender Zeltplatzgebühren
- **Verpflegung** - Frühstück an den Tagen 2 - 14, Camping-Vollverpflegung in Grönland ab Abendessen an Tag 2, gemeinsame Zubereitung der Mahlzeiten
- **Transfers** - Bootstransfers in Grönland, Flughafentransfers in Island zum Camp in Reykjavík oder Keflavik
- **Ausrüstung** - Zelte und Kochausrüstung
- **Programm** - laut Ausschreibung
- **Reiseleitung** - deutschsprachige Reiseleitung

Nicht enthalten:

- **An- und Abreise** - nach/von Island
- **An- und Abreise** - eventuelle Folgekosten für wetterbedingte Flug- und Transferänderungen (siehe Tipps & Hinweise)
- **Verpflegung** - Abendessen in Island an den Tagen 1, 13 und 14, Frühstück am Abreisetag
- **Programm** - optionale Ausflüge (siehe Tagesbeschreibung), Eintrittsgelder für Waschhäuser

1. Tag: Ankunft auf der Halbinsel Reykjanes und Fahrt nach Reykjavík oder Keflavík - Willkommen im Norden

Nach Ihrer Ankunft am internationalen Flughafen Keflavík erfolgt ein Transfer nach Reykjavík oder Keflavík. Den Flug nach Island buchen wir auf Wunsch für Sie zu (siehe Tipps & Hinweise). Unsere Zelte schlagen wir für eine Nacht auf einem zentrumsnahen Campingplatz auf ... ÜN Island/Reykjavík oder Keflavík

2. Tag: Von Keflavík nach Tasiilaq - Ankunft in einer anderen Welt

Vom Flughafen Keflavík aus fliegen wir nach Kulusuk in Ost-Grönland. Von dort werden wir mit Booten abgeholt. Unsere Fahrt führt uns am Gletscher Apusijik vorbei zur Insel Ammassalik nach Tasiilaq. Je nach Eislage dauert die Fahrt ein bis zwei Stunden. Nach der Ankunft und Aufbau des Zeltcamps erkunden wir den Ort am Kong-Oscar-Fjord zu Fuß. Abends haben wir gegebenenfalls die Möglichkeit, im „Roten Haus“ mehr über das Leben in Grönland aus erster Hand zu erfahren ... ÜN Ost-Grönland/Tasiilaq

3. Tag: Tasiilaq - Erste Einblicke

Unsere erste Wanderung führt uns über Hügelgelände zum Polarstrom, dem mächtigsten Eisstrom der Erde (Gehzeit insgesamt ca. 3 Stunden, maximal 300 Höhenmeter). Dabei lassen wir die majestätische Kulisse intensiv auf uns wirken. Auf dem Weg zurück zu unserem Basislager besteht die Möglichkeit, in einem kleinen See ein kurzes Bad zu nehmen ... ÜN Ost-Grönland/Tasiilaq

4. Tag: Tasiilaq - Der Berg ruft

Heute steht eine Wanderung auf den Hausberg von Tasiilaq auf dem Programm (Aufstieg ca. 3 Stunden / 700 Höhenmeter, Abstieg ca. 2,5 Stunden). Der Ausblick lässt die Anstrengungen leicht vergessen ... ÜN Ost-Grönland/Tasiilaq

5. Tag: Von Tasiilaq nach Kuummiut - Aufbruch ins Abenteuer

Wir verlassen Tasiilaq. Mit dem Boot gelangen wir durch den Ammassalik-Fjord nach Kuummiut. In dieser Siedlung leben hauptsächlich Fischer und Jäger. Wir schlagen unsere Zelte ca. 30 Gehminuten vom Dorf entfernt in einer Bucht auf. Eine einzigartige Bergkulisse umgibt unser Lager. Mit Glück können wir in der Bucht Wale beobachten ... ÜN Ost-Grönland/Kuummiut

6. Tag: Kuummiut - Kontrastreiche Fjordlandschaft

Unsere heutige Wanderung führt uns am Fjord Tortsukatak entlang bis zur Spitze des Tuno-Fjordes. Gletschermoränen, das türkisblaue Meer und grandiose Bergketten bilden ein faszinierendes Panorama. Unterwegs bestaunen wir einen Wasserfall, der das Gletscherwasser in Kaskaden zum Meer führt. Wir suchen unseren Weg durch ein Flussdelta und lassen die vielseitige Landschaft auf uns wirken (Gehzeit insgesamt ca. 3 - 4 Stunden, ca. 300 Höhenmeter) ... ÜN Ost-Grönland/Kuummiut

7. Tag: Kuummiut - Auf eigene Faust

Der heutige Tag steht zur freien Verfügung und bietet Spielraum für eigene Entdeckungen. Ob ein Ortsbummel im nahegelegenen Ort Kuummiut, das Suchen nach malerischen Fotomotiven oder ein Entdeckungsrundgang mit Ihrem Reiseleiter - heute können Sie sich Zeit nehmen, die Einheimischen in Ihrer Welt und das Dorfleben hoch im Norden näher kennenzulernen. Ein geplanter Besuch des öffentlichen „Waschhauses“ für die eigenen Bedürfnisse bietet gleichzeitig direkte Einblicke in den Alltag der Inuit ... ÜN Ost-Grönland/Kuummiut

8. Tag: Von Kuummiut zum Rasmussen-Camp - Im Schatten des Gletschers

Wir lassen uns Zeit für Genuss und Muße. Gegebenenfalls bleibt Zeit für eine kleine Wanderung. Nach dem Lagerabbau fahren wir mit dem Boot zum Rasmussen-Camp, das in der Nähe des Knud-Rasmussen-Gletschers in einer wildromantischen Szenerie liegt (Fahrzeit ca. 1,5 bis 3 Stunden, je nach Wetterlage) ... ÜN Ost-Grönland/Rasmussen-Camp

9. Tag: Rasmussen-Camp - Dem Gletscher ganz nah

Unser heutiges Ziel ist der *Knud-Rasmussen-Gletscher*. Entlang des Fjordes erreichen wir die Ausläufer der Seitenmoränen. Ein kleines Felsplateau bietet eine traumhafte Aussicht: eine erhebende Begegnung mit der farbenprächtigen und gut vier Kilometer breiten Eisfront. Mit Glück können wir beobachten, wie der Gletscher kalbt und sich Eisberge in den Fjord schieben (Gehzeit 3 bis 3,5 Stunden) ... ÜN Ost-Grönland/Rasmussen-Camp

10. Tag: Rasmussen-Camp - Zeit für Genuss

In Abhängigkeit vom Wetter und den Wünschen der Gruppe ist heute alles möglich. Bei unserer Wanderung haben wir stets den faszinierenden Eisstrom des *Rasmussen-Gletschers* im Blick. Eingerahmt wird die Szenerie von vielen Bergen, die an das Matterhorn erinnern. Wir genießen die Natur um uns herum und lassen uns viel Zeit zum Schauen und Entdecken. Entlang des Fjordes geht es nach Süden, teils über Hügel, teils durch kleine Wasserläufe an den Füßen kleinerer Gletscherzungen (Gehzeit ca. 4 Stunden, 200 Höhenmeter) ... ÜN Ost-Grönland/Rasmussen-Camp

11. Tag: Vom Rasmussen-Camp nach Tasiilaq - Traditionell unterwegs

Nach dem Campabbau holt uns unser Boot ab. Bis heute ist das Boot das traditionelle und zentrale Transportmittel in Grönland. Auf der Fahrt gleiten wir an der *Rasmussen-Gletscherfront* entlang nach Westen und passieren anschließend den *Karale-Gletscher*. Zurück im *Ikateq-Fjord* besichtigen wir die Reste der ehemals geheimen US-Basis Blue East. Am Abend erreichen wir *Tasiilaq* und schlagen unsere Zelte in der Nähe des „Roten Hauses“ auf ... ÜN Ost-Grönland/Tasiilaq

12. Tag: Tasiilaq - Ruhetag, Dorfleben oder aktiv unterwegs

Nach ereignisreichen Tagen können wir heute erneut das Programm selbst gestalten. Vielleicht nehmen wir am Alltag der Grönländer um das „Rote Haus“ teil, beobachten in Ruhe das Leben im Dorf und gehen unserer eigenen Wege oder begleiten unseren Reiseleiter auf einer fakultativen, gemächlichen Wanderung ins „Blumental“, um ein weiteres Mal die atemberaubende Arktislandschaft intensiv genießen zu können ... ÜN Ost-Grönland/Tasiilaq

13. Tag: Von Tasiilaq über Kulusuk nach Reykjavík - Zurück nach Island

Mit den Booten fahren wir von *Tasiilaq* zum Flughafen nach *Kulusuk*. Wir nehmen Abschied von Grönland, der größten Insel der Welt. Zurück in Island fahren wir vom Flughafen *Keflavík* nach *Reykjavík* und lassen die Reise dort ausklingen ... ÜN Island/Reykjavík

14. Tag: Reykjavík - Vielseitige Möglichkeiten

Aus Sicherheitsgründen ist dieser Puffertag eingebaut. So können wir auf wetterbedingte Verzögerungen beim Flug von Grönland nach Island reagieren. Wenn wir diesen Tag nicht benötigen, was wahrscheinlich ist, haben wir die Gelegenheit, einige Höhepunkte Islands kennenzulernen. Dazu gehört die vielseitige und kulturell interessante Hauptstadt *Reykjavík*. Alternativ ist ein Besuch der Schlucht *Allmannagjá* oder der Springquelle *Geysir* möglich (optional) ... ÜN Island/Reykjavík

15. Tag: Heimreise

Mit zahlreichen Eindrücken und Bildern im Kopf fliegen wir zurück nach Deutschland ... *Takuss!*

Reisespezifische Tipps & Hinweise:

- Diese Reise ist **nicht geeignet für Menschen mit eingeschränkter Mobilität**. Details, die über die oben beschriebenen Anforderungen für diese Reise hinausgehen, besprechen wir gerne telefonisch mit Ihnen.
- Entsprechend dem **Outdoor-Charakter dieser Abenteuerreise** sollten Sie sich bewusst sein, dass das Gelingen vom Teamgeist der Gruppe, gegenseitiger Toleranz und Offenheit gegenüber der einheimischen Natur und auch Kultur abhängt. Unterwegs ist Ihr Reiseleiter auf die Kooperation aller Teilnehmer z.B. beim Zubereiten der Mahlzeiten, Abwaschen, Wasserholen, Zeltauf- und Abbau sowie beim Tragen der Gruppenausrüstung zum Boot und zum Zeltplatz angewiesen. Bei alloseitigem Engagement wird diese Reise inmitten der atemberaubenden Natur Grönlands und Islands zum Erlebnis der besonderen Art.
- Die **An-/Abreise** nach/von Island buchen wir auf Wunsch für Sie zu. Auf Anfrage teilen wir Ihnen gerne die entsprechenden Möglichkeiten und Konditionen mit.
- Aufgrund der **relativ unberechenbaren Wetterlage in Grönland** kann in Ausnahmefällen der Bootstransfer vom Flughafen Kulusuk nach Tasiilaq durch einen Helikopterflug ersetzt werden. Dieser ist dann vor Ort zu bezahlen und kostet etwa 160,- Euro pro Person und einfacher Strecke. Aus demselben Grund kann es bei den Flügen von Island nach Grönland zu wetterbedingten Verzögerungen kommen. Die so entstehenden Kosten für Unterkunft, Verpflegung und Flugumbuchung sind von den Reiseteilnehmern zu tragen. Dies kommt sehr selten vor, sollte jedoch bedacht werden.
- Die **Campingplätze und Zeltstandorte** sind mit unterschiedlicher Infrastruktur, von sehr gut bis kaum vorhanden, ausgestattet. Den Großteil der Nächte in Grönland verbringen wir **direkt in der Wildnis** und somit auch ohne sanitäre Anlagen oder Stromversorgung (Camp-Standorte in Kuummiut und am Rasmussen-Gletscher). In Tasiilaq und Kuummiut gibt es sogenannte „Waschhäuser“, in denen man an verschiedenen Tagen in der Woche gegen eine Gebühr duschen kann. Für die Zubereitung der Mahlzeiten steht ein **Gruppenzelt** zur Verfügung. Wir übernachten in **2-Personen-Doppeldachzelten**.
- Der **Einzelzeltzuschlag** beträgt 190,- Euro für die gesamte Reise. Alternativ können Alleinreisende einen **Einzelplatz in einem Doppelzelt** buchen. Die Unterbringung erfolgt mit einem gleichgeschlechtlichen Belegungspartner/-in. In diesem Fall wird ein Zuschlag von 95,- Euro berechnet. Findet sich bis vier Wochen vor Reiseantritt kein Belegungspartner, bleibt der Zuschlag bestehen. Die Unterbringung erfolgt dann in einem Einzelzelt. Findet sich wie gewünscht ein Belegungspartner, wird der Zuschlag erstattet.
- Während unserer Reisezeit in Grönland werden wir voll **verpflegt** und bereiten unsere Mahlzeiten gemeinsam zu. Auch um den Abwasch sowie das Holen von Trinkwasser kümmern wir uns gemeinsam und sorgen somit als Gruppe für einen reibungslosen Ablauf in den verschiedenen Camp-Standorten. In Island ist das Frühstück im Reisepreis enthalten.
- Bitte bringen Sie Ihren eigenen **Schlafsack** mit! Wir empfehlen einen Mumienschlafsack mit mittlerer bis hoher Wärmeleistung. Als **Isomatte** empfehlen wir aus Packmaß- und Komfort-Gründen eine Luftpolstermatte (Therm-A-Rest o. ä.).

Alle Informationen über diese und viele weitere Island-Reisen finden Sie auch auf unseren Internetseiten www.contrastravel.com ...

Allgemeine Tipps & Hinweise:

- Da Grönland nicht Teil des Schengen-Raumes (EU-Staaten, Schweiz) ist, wird zur Einreise ein **gültiger Reisepass** benötigt. Das Reisedokument muss 3 Monate über das Ausreisedatum hinaus gültig sein. Sie besitzen eine andere Staatsbürgerschaft? Dann sprechen Sie uns bitte an, damit wir Sie über die jeweiligen Einreisebestimmungen informieren können.
- Für Grönland gibt es **keine Impfvorschriften**. Das Auswärtige Amt empfiehlt eine Reiseimpfung gegen Hepatitis A, Hepatitis B sowie ggf. Tollwut. Derzeit gibt es **keine Covid-19 bedingten Beschränkungen** bei der Einreise nach Island bzw. Grönland. Dies kann sich situationsbedingt jederzeit ändern. Informieren Sie sich daher selbständig über die aktuellen Bedingungen, z.B. beim Auswärtigen Amt.
- Eine **individuelle Verlängerung** ist möglich. Gerne besprechen wir Ihre Ideen und die Möglichkeiten mit Ihnen ...
- Die **Flugdauer** nach/von Island ab/bis Mitteleuropa beträgt drei bis vier Stunden. Keine Fluggesellschaft bietet auf dieser Strecke kostenfreie Verpflegung. Bei den meisten Fluggesellschaften werden Softdrinks jedoch kostenfrei angeboten. Warmes Essen und/oder Snacks sowie andere Getränke können in der Regel gegen Bezahlung bestellt werden. Auf Anfrage teilen wir Ihnen gerne die Möglichkeiten und Konditionen für ein Upgrade der Flugklasse mit.
- Die Flugdauer nach/von Ost-Grönland ab/bis Island beträgt etwa zwei Stunden. Auf der Strecke wird keine kostenfreie Verpflegung angeboten. Nicht alkoholische Getränke werden jedoch kostenfrei angeboten.
- Zur An- und Abreise zu/von jedem beliebigen Flughafen innerhalb Deutschlands haben sich die flexibel einsetzbaren **Rail&Fly-Tickets** der Deutschen Bahn bewährt, die wir auf Wunsch gerne für Sie bestellen (76,- Euro pro Person für Hin- & Rückfahrt in der 2. Klasse, Upgrade möglich). Die Tickets sind ab einem Tag vor Abflug vom Flughafen bzw. bis einen Tag nach Ankniff am Flughafen gültig und sind nicht zugebunden. Alle Verbindungen außer Sonder- und Nachtzügen können genutzt werden. Wir nehmen keine Platzreservierungen vor. Die rechtzeitige Anreise zum Flughafen liegt in Ihrer Verantwortung. Die Übernahme von Folgekosten aufgrund falscher Zeitplanung oder aufgrund von Verspätungen ist ausgeschlossen. Bitte kalkulieren Sie ausreichend Zeit für mögliche Verspätungen und die Wege am Flughafen ein!

- Eine **Reiseversicherung** ist nicht im Reisepreis enthalten, wird aber dringend empfohlen. Den passenden Versicherungsschutz zu dieser Reise erhalten Sie auf unseren Internetseiten www.contrastravel.com unter dem Menüpunkt *Service > Reiseversicherung*. Die schrittweise Onlinebuchung ist einfach und selbsterklärend. Wir beraten Sie auf Wunsch auch gerne telefonisch. Als Mindestschutz empfehlen wir den Abschluss einer Reiserücktrittsversicherung (RRV)! Diese enthält automatisch auch eine Reiseabbruch-Versicherung, die unter anderem für die Mehrkosten einer ungewollten Reiseverlängerung aufgrund von Elementarereignissen aufkommt. Alternativ bietet der Rundum-Sorglos-Schutz (RSS) weiteren sinnvollen Reiseschutz mit sehr gutem Preis-Leistungs-Verhältnis gegenüber den Einzelversicherungen. RRV und RSS sind außerdem als Jahresversicherung erhältlich. **COVID-19 ist im Versicherungsschutz integriert.** Der Abschluss aller Versicherungen ist bis spätestens 30 Tage vor Reiseantritt möglich. Bei Buchung innerhalb von 30 Tagen vor Reisebeginn ist der Abschluss nur am Buchungstag und innerhalb der folgenden drei Werktage möglich. Wir empfehlen den Abschluss der gewünschten Versicherung direkt nach dem Zugang der Reisebestätigung. Unser Versicherungspartner ist die *ERGO Reiseversicherung*.
- Bedingt durch Weg- und Wetterverhältnisse sowie eventuelle einheitliche Teilnehmerwünsche kann es vor Ort zu spontanen **Programmänderungen** kommen.
- Diese Reise kann **bei nicht erreichter Mindestteilnehmerzahl** bis spätestens 28 Tage vor Reisebeginn abgesagt werden. Dies ist durch die geringe Gruppengröße erfahrungsgemäß selten der Fall.
- Eine detaillierte **Ausrüstungsliste** sowie **Informationen zum Reiseland** erhalten Sie mit der Buchungsbestätigung. **Detailinformationen** zur Reise und Ihre **persönlichen Dokumente** erhalten Sie etwa zwei Wochen vor Reisebeginn.
- Auf dieses Angebot erhalten Sie **3% Frühbucherrabatt** bei Buchung bis zum 31. Januar (gilt nur für Direktbuchungen).
- Reiseveranstalter dieser Reise ist ein Partner von *contrastravel*. Die **Allgemeinen Reisebedingungen** (ARB) finden Sie auf unseren Internetseiten.
- Die **Bildrechte** der für diese Reisebeschreibung genutzten Bilder finden Sie in den Bildbeschriftungen der entsprechenden Reise auf unseren Internetseiten.