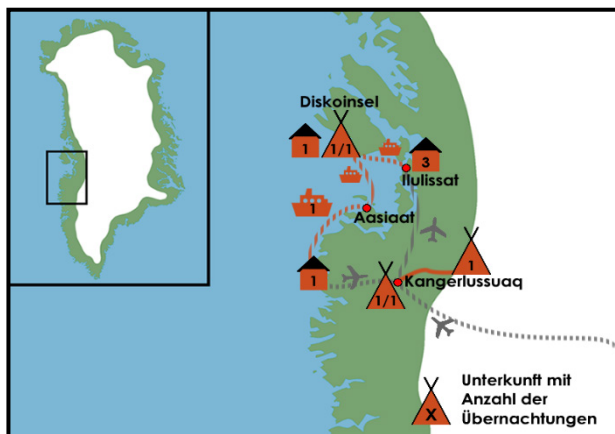


Grönland gemeinsam erleben

West-Grönland – Wunderwelt der Eisberge

Erlebnis- & Wanderreise

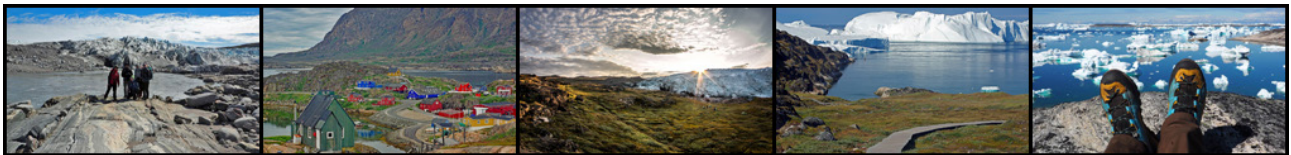


Rund um die bekannte Diskobucht tauchen wir ein in die Wunderwelt der Eisberge. Wir beginnen unsere Reise in der scheinbar endlosen Eisbergkulisse am Eisfjord bei Ilulissat. Mit dem Küstenschiff setzen wir auf die Diskoinsel über und entdecken auf einer längeren Wanderung Zeichen ihres vulkanischen Ursprungs. Eine abwechslungsreiche Fjordlandschaft mit steilen Bergen lockt uns schließlich nach Sisimiut bevor wir nach Kangerlussuaq fliegen und dem Inlandsis am Russel-Gletscher sehr nahekommen. Begegnungen mit der grönländischen Kultur und Einblicke ins Alltagsleben nördlich des Polarkreises erhalten wir in unterschiedlichen Siedlungen. Wir nutzen traditionell das Schiff für Transporte und übernachten teils im Zelt, teils in einfachen Unterkünften. Ein vielseitiges Abenteuer für Wanderfreunde und neugierige Nordlandfahrer...



Reiseland:	Grönland	Anforderungsprofil:	
Reise-ID:	GL-103-2024		
Reisedauer:	14 Tage / 13 Übernachtungen		
Reisart:	Erlebnis- & Wanderreise in Kleingruppen		
Teilnehmer:	Mindestens 8 / Maximal 11		
Sprache:	Deutsch		
Unterkunft:	Kategorie A - Doppelzimmer mit privater Dusche/WC im Hotel in Kopenhagen Kategorie Z/C - Schlafsackunterkunft in Zwei-Personen-Zelten bzw. in einer Wanderhütte bzw. an Bord eines Küstenschiffes bzw. in Gästehäusern in Grönland		
An-/Abreise:	ab/bis Düsseldorf		
Preis:	5.895,- Euro		
Aktivitäten:	Land & Leute erleben und verstehen, Wandern, Schiffsfahrten, etc.		
Highlights:	West-Grönland (Kangerlussuaq, Russel-Gletscher, Sisimiut, Tele-Halbinsel, Diskobucht, Aasiaat, Diskoinsel, Qeqertarsuaq, Lyngmark-Gletscher, Eisfjord, Ilulissat, Oqaatsut ...), Dänemark (Kopenhagen (opt.))		

Reise-ID	Reisebeginn	Reiseende	Reisepreis pro Person in Euro	An-/Abreise ab/bis	An-/Abreise Wochentage
GL-103-2024-001	20.06.2024	03.07.2024	5.895,-	Düsseldorf	Do / Mi
GL-103-2024-002	18.07.2024	31.07.2024	5.895,-	Düsseldorf	Do / Mi
GL-103-2024-003	15.08.2024	28.08.2024	5.895,-	Düsseldorf	Do / Mi



Reisecharakter:

- Reisecharakter ...** Auf dieser Gruppenreise mit Erlebnischarakter erkunden Sie West-Grönland mit maximal 11 Teilnehmern. Wir übernachten in Grönland abwechselnd in Zeltcamps, in einfachen Unterkünften und einmal auf einem Küstenschiff. Auf mehreren leichten bis mittelschweren Wanderungen mit Tagesgepäck machen wir uns auf zu uralten Gletschern, laufen über karg bewachsene Sanddünen und folgen unwegsamen Pfaden zu den schönsten Aussichtspunkten. Atemberaubende Landschaften zwischen Gletschern, Fjorden und majestätischen Eisbergen verzaubern uns. Zur Fortbewegung innerhalb Grönlands nutzen wir das traditionelle und bis heute wichtigste Transportmittel, das Boot bzw. Schiff. Während der Fahrten über das Meer halten wir Ausschau nach Walen und Robben. Darüber hinaus erlangen wir Einblicke in den Alltag der Inuit und begegnen Zeugnisse einer langen Siedlungsgeschichte. Entsprechend dem Outdoor-Charakter dieser Reise sollten Sie sich bewusst sein, dass das Gelingen vom Teamgeist der Gruppe, gegenseitiger Toleranz und Offenheit gegenüber der einheimischen Natur und auch Kultur abhängt. So unglaublich schön die Natur ist, so bestimmend kann sie sein. Wechselnde Eisverhältnisse in den Fjorden können zu Verzögerungen und Anpassungen im Reiseverlauf führen. Unsere An- und Abreise erfolgt über Kopenhagen/Dänemark.
- Anforderungen ...** Eine gute Kondition, Ausdauer und Trittsicherheit für Wanderungen mit Gehzeiten von bis zu 8 Stunden und Höhenanstiegen bis maximal 900 Höhenmetern sind auf dieser Reise erforderlich. Die Wanderstrecken variieren dabei zwischen 8 und 20 Kilometern. Das intensive Erleben des Landes und das Genießen der arktischen Landschaft stehen dabei stets im Vordergrund. Trittsicherheit in weglosem Gelände, auch bei schlechtem Wetter, ist maßgeblich. Geröll, Moränen, Blockgestein und Altschneefelder wechseln einander ab, d.h. der Untergrund ist häufig felsig, feucht, moosig, sandig oder mit arktischen Pflanzen bewachsen. Je nach Wasserstand werden die Bäche mit Hilfe von Wanderstöcken durchquert oder in Trekkingsandalen durchwaten. Jeder Teilnehmer sollte auch steile Passagen über Geröll und Steinplatten bewältigen können. Länge und Niveau einzelner Wanderungen können je nach Wandergebiet, Tagesablauf und Witterungsbedingungen dem Gruppenbedarf angepasst werden. Auf den Wanderungen sind wir mit Tagesrucksack unterwegs. Das Hauptgepäck muss lediglich zwischen dem Transportfahrzeug und den Unterkünften bzw. den Schiffen getragen werden. Für alle gemeinsamen Herausforderungen der Tour, insbesondere im Camp-Alltag, sollten Sie die **Bereitschaft zum Teamwork** mitbringen!
- Unterkunft & Verpflegung ...** Während der An- und Abreise via Kopenhagen übernachten wir in einem Hotel nahe des Flughafens Kopenhagen-Kastrup. In Grönland wechseln die Unterkünfte zwischen einfachen Zeltcamps mit wenig Ausstattung, Mittelklasse-Unterkünften in Gästehäusern sowie einer Übernachtung auf einem Küstenschiff. Die Zeltplätze befinden sich in der Nähe von Siedlungen, verfügen aber über wenig Infrastruktur. Unsere robusten Zwei-Personen-Zelte bauen wir eigenständig auf und ab. Das Küchenzelt wird gemeinschaftlich errichtet. Auf dem Küstenschiff Sarfaq Iltuk nach Sisimiut (Tag 8) übernachten wir in Couchettes mit maximal 8 Liegeplätzen in Stockbetten. Wir übernachten im eigenen Schlafsack. Es gibt ein Gemeinschaftsbad und Toiletten an Bord. Auf dem Schiff haben Sie Gelegenheit im Café Sarfaq zu speisen (nicht inkludiert). Am Lyngmark-Gletscher (Tag 6) übernachten wir in einer einfachen Wanderhütte auf Matratzen im eigenen Schlafsack. In den Gästehäusern in Ilulissat und Sisimiut stehen uns Mehrbettzimmer mit Gemeinschaftsbad zur Verfügung. Wir schlafen im eigenen Schlafsack. Einzelzimmer sind nicht verfügbar. Frühstück ist an allen Reisetagen inkludiert. An insgesamt 5 Tagen ist für Mittagsverpflegung und an 8 Tagen für Abendessen gesorgt. Unsere Mahlzeiten bereiten wir gemeinsam zu. Für die Mittagszeit belegen wir uns Brote. Die Mahlzeiten sind einfach und den örtlichen Gegebenheiten angepasst, frisches Obst und Gemüse gibt es in der Regel nicht. In Sisimiut (Tag 9) und nach unserer Wanderung nach Oqaatsut (Tag 4) essen wir jeweils in einem Restaurant (inkludiert). Während der Tage im Raum Kangerlussuaq gibt es einfache Trekkingnahrung. Das Wasser wird von Trinkwasserstellen in Kanistern zum Kochen und Trinken ins Camp geholt, in Kangerlussuaq aus einem See, in Qeqertarsuaq aus einem Bach. Vegetarisches Essen ist möglich; **veganes Essen oder bestimmte Lebensmittelunverträglichkeiten sind in der Wildnis leider nicht umsetzbar!** Die Gegebenheiten in Grönland sind andere als in unserem Heimatland, weshalb wir Sie bitten, für andere Standards Verständnis mitzubringen. An den Tagen, an denen mittags und/oder abends keine Mahlzeiten inkludiert sind, ergeben sich Gelegenheiten vor Ort sich selbst zu verpflegen. Planen Sie dafür zusätzlich ca. 200,- Euro/Person ein.

Leistungen:

- **An- und Abreise** - Flug ab/bis Düsseldorf nach/von Kopenhagen (Dänemark) mit Eurowings sowie Flug ab/bis Kopenhagen (Dänemark) nach/von Kangerlussuaq (Grönland) mit Air Greenland (siehe Tipps & Hinweise)
- **Rail & Fly-Ticket** - ab/bis deutsche Grenze
- **Unterkunft Kopenhagen** - 2 Übernachtungen in Kategorie A - Doppelzimmer mit privater Dusche/WC im Hotel
Unterkunft Grönland - 6 Übernachtungen in Kategorie C (4 ÜN im Mehrbettzimmer mit Gemeinschaftsbad im eigenen Schlafsack in Gästehäusern, 1 Übernachtung in Couchette im eigenen Schlafsack auf einem Küstenschiff, 1 Übernachtung im Mehrbettzimmer im eigenen Schlafsack in einer Hütte), 5 Übernachtungen in Kategorie Z - Schlafsackunterkunft im Zwei-Personen-Zelt inkl. anfallender Zeltplatzgebühren
- **Verpflegung** - Frühstück an den Tagen 2 - 14, Mittagssnack an den Tagen 2, 6, 7, 11 und 12, Abendessen an den Tagen 4 - 7 und 9 - 12, gemeinsame Zubereitung der Mahlzeiten, zwei Abendessen in einem Restaurant
- **Transfers** - Schiffspassagen & Inlandsflüge in Grönland laut Programm
- **Ausrüstung** - Zelte und Kochausrüstung
- **Programm** - laut Ausschreibung
- **Reisekrankenschutz** - (siehe Tipps & Hinweise)
- **Reiseleitung** - deutschsprachige Reiseleitung

Nicht enthalten:

- **An- und Abreise** - eventuelle Folgekosten für wetterbedingte Flug- und Transferänderungen (siehe Tipps & Hinweise)
- **Transfers** - optionale Taxitransfers zwischen Flughafen Kopenhagen-Kastrup und Unterkunft in Kopenhagen
- **Verpflegung** - Mittagessen an den Tagen 3 - 5, 8 - 10 und 13 - 14, Abendessen an den Tagen 1 - 3, 8, 10, 13 und 14
- **Programm** - optionale Ausflüge (siehe Tagesbeschreibung)

1. Tag: Ankunft in Kopenhagen - Zwischenstopp in der Hauptstadt von Dänemark

Nach Ihrer Ankunft am internationalen Flughafen *Kopenhagen-Kastrup* können wir unser Hotel zu Fuß ganz in der Nähe des Flughafens erreichen (Fußweg von ca. 15 Minuten). Optional kann auch ein Taxi für den Transport genutzt werden ... ÜN Dänemark/Hotel in Kopenhagen

2. Tag: Flug nach West-Grönland - Willkommen am nördlichen Polarkreis

Am frühen Morgen fliegen wir nach *Kangerlussuaq* an die Westküste Grönlands. Mit einem Anschlussflug erreichen wir am Nachmittag *Ilulissat*. Auf einem Rundgang durch die Siedlung stimmen wir uns auf die kommenden Tage ein. Die Landschaft ist geprägt von riesigen Eisbergen, denn schließlich befinden wir uns am weltbekannten *Eisfjord*. Täglich kalbt hier der *Jakobshavn*-Gletscher und Eismassen driften hinaus aufs Meer. Zahlreiche Aussichtspunkte erlauben Blicke auf die gigantischen Eisberge ... ÜN Grönland/Gästehaus in Ilulissat

3. Tag: Wanderung nach Sermermiut - Kulturelles Andenken

Wir unternehmen eine Wanderung zur verlassenen Siedlung *Sermermiut* an der Nordseite des *Eisfjords*. Bereits vor 4.000 Jahren haben sich hier Menschen niedergelassen, weil sie hervorragende Jagdgründe vorfanden. Der Weg gestaltet sich einfach. Teilweise schreiten wir über Holzstege bis nah ans Ufer. Zurück in *Ilulissat* können wir den restlichen Tag frei gestalten - noch ein wenig durch die Stadt bummeln, das Geburtshaus des Polarforschers *Knud Rasmussen* besuchen, oder wie wäre es mit einer Bootsfahrt in der Abendsonne zum *Eisfjord*? ... ÜN Grönland/Gästehaus in Ilulissat

4. Tag: Wanderung nach Oqaatsut - Traditionelle Siedlung mit Eisbergen vor der Tür

Entlang der Küste wandern wir Richtung Norden ins kleine Inuit Fischerdorf *Oqaatsut* (ca. 7-8 Stunden). Die wenigen farbenfrohen Häuser stehen hier auf nacktem Felsen. Straßen gibt es nicht. Traditionell bewegen sich die Einwohner mit Ihren Fischerbooten fort. Wir besichtigen die Kirche, die den Kindern im Dorf auch als Schule dient. Vom höchsten Punkt der Siedlung, mit Blick auf eine unbeschreibliche Eisbergkulisse, genießen wir die stille Atmosphäre. Am Abend speisen wir im örtlichen Restaurant und mit etwas Glück zeigt sich die Mitternachtssonne, wenn wir mit dem Boot zurück nach *Ilulissat* fahren ... ÜN Grönland/Gästehaus in Ilulissat

5. Tag: Von Ilulissat nach Qeqertarsuaq - Ein Meer voller Eisberge

Den Vormittag verbringt jeder nach Belieben. Mittags bringt uns ein kleines Linienschiff nach *Qeqertarsuaq* auf die *Diskoinsel*. Unser Blick schweift stets über das Wasser, in dem neben Eisbergen auch Wale vorbeiziehen. Der vulkanische Ursprung macht die Insel mit schwarzen Sandstränden, rotschwarzen Bergen, Basaltsäulen und üppiger Vegetation zu etwas Besonderem. Außerhalb der Ortschaft schlagen wir unser Camp auf und wandern anschließend zu einem der faszinierendsten Wasserfälle Grönlands ... ÜN Grönland/Zeltcamp in Qeqertarsuaq

6. Tag: Wanderung zum Lyngmark-Gletscher - Am Fuße des Gletschers

Mit kleinem Gepäck für eine Übernachtung am Rande des Gletschers schnuppern wir klarste Gletscherluft auf unserer Wanderung durch grüne Tundra, Geröllfelder und einigen steilen Wegpassagen (ca. 4-5 Stunden). Schon bald liegt die Gletscherzunge vor uns und wir genießen in bis zu 800 Metern Höhe einen unvergleichlichen Blick auf die bunten Häuser von *Qeqertarsuaq* und die blau schimmernden Eisberge der *Diskobucht*. Eine einfache Hütte auf einem Felsplateau ist unser sicheres Nachtlager, von dem wir noch lange die Eisgiganten auf ihrem Weg ins offene Polarmeer beobachten ... ÜN Grönland/Wanderhütte am Lyngmark-Gletscher

7. Tag: Wanderung zurück nach Qeqertarsuaq - Arktisches Panorama

Gut gestärkt starten wir den heutigen Tag mit dem Abstieg zurück zum Küstenort *Qeqertarsuaq*. Unser Blick schweift in die Ferne und vielleicht erblicken wir vorbeiziehende Wale in der Bucht. Einige Arten sind in Grönland beheimatet, andere kommen nur in den Sommermonaten hierher. Am Nachmittag erreichen wir unser Zeltlager und haben Zeit, uns die Siedlung genauer anzusehen oder einfach nur im Camp auszuruhen ... ÜN Grönland/Zeltcamp in Qeqertarsuaq

8. Tag: Von Qeqertarsuaq nach Sisimiut - Schiffspassagen entlang der Küste

Am Morgen legt unser Schiff nach *Aasiaat* ab und noch am Vormittag erreichen wir die Südküste der *Diskobucht*. Viele kleine Inseln bilden ein Labyrinth aus Wasserwegen um uns herum. Wie streifen durch den Ort und bekommen einen Eindruck vom Alltag der Menschen, die hier vorrangig vom Fisch- und Krabbenfang leben. Wir gehen wieder an Bord eines Küstenschiffs und steuern über Nacht in Richtung Süden bis nach *Sisimiut*. Seevögel und manchmal auch Robben begleiten uns ein Stück ... ÜN Grönland/Küstenschiff Sarfaq Ittuk

9. Tag: Wanderung rund um Sisimiut - Grönländische Siedlung

Am Morgen begrüßen wir *Sisimiut*, die zweitgrößte Stadt Grönlands, die übersetzt „Fuchshöhlenbewohner“ heißt. Wir entdecken den alten Ortskern mit bunten Holzhäusern und einer kleinen Kirche. Traditionell leben die Menschen hier vom Fischfang und der Jagd. Ihre Waren hängen zum Trocknen auf Gestellen. Am Nachmittag wandern wir zur *Tele-Halbinsel*, die hinter der Stadt in den Fjord hinausragt. Auf ihr befinden sich alte Inuit-Siedlungsreste. Entlang des Fjordes haben wir schöne Aussichten auf den Ort ... ÜN Grönland/Gästehaus in Sisimiut

10. Tag: Flug nach Kangerlussuaq - Am langen Fjord

Am Morgen fliegen wir nach *Kangerlussuaq*, am Ende des langgezogenen *Søndre Strømfjords*. Eine einfache Wanderung (ca. 4-5 Stunden) entlang einer Schotterstraße führt uns zu unserem Zeltplatz am „Zuckerhutberg“. Unser Gepäck wartet hier bereits auf uns. Unterwegs ziehen wir durch charakteristische Landschaften der arktischen Tundra mit kleinen Seen und Wasserläufen. Nach der Ankunft im Camp bauen wir gemeinsam unsere Zelte auf und haben Zeit, um die entspannte Umgebung zu genießen ... ÜN Grönland/Zeltcamp in Kangerlussuaq

11. Tag: Wanderung zum Inlandeis - Raue Naturgewalt am Russel-Gletscher

Unser heutiges Ziel führt uns an die Randzone des Inlandeises. Wir wandern 5-6 Stunden durch bewachsene Sanddünen, wildes Weiden- und Birkengestrüpp. Kristallklare Seen und ein breites Flussdelta warten ebenfalls auf uns. Von einem Höhenzug aus eröffnen sich wundervolle Ausblicke auf das Inlandeis und ins Tal fließende Schmelzwasserläufe. In sicherer Entfernung zur Abbruchkante des *Russel-Gletschers* schlagen wir unsere Zelte auf und verbringen eine Nacht nahe dieser riesigen Eismasse ... ÜN Grönland/Zeltcamp am Russel-Gletscher

12. Tag: Wanderung am Gletscher und zurück nach Kangerlussuaq - Schönheiten des Eises

Wir wagen uns noch dichter an den *Russel-Gletscher* heran und erforschen die Feinheiten des Eises. In der senkrechten, bis zu 60 Meter hohen Eiswand finden sich Risse, kantige Brüche, unterschiedliche Eisformen und eine faszinierende Farbpalette in weißen, blauen und grünen Tönen. Mit etwas Glück erleben wir, wie Eisbrocken aus der zerklüfteten Eiswand brechen. Auf unserem weiteren Weg folgen wir den Rentierpfaden durch die Wildnis, bis wir nach ca. 5-6 Stunden unser Camp am See bei *Kangerlussuaq* erreichen ... ÜN Grönland/Zeltcamp in Kangerlussuaq

13. Tag: Flug nach Kopenhagen - Abschied von Grönland

Wir nehmen Abschied und fahren morgens von unserem Camp zum Flughafen in *Kangerlussuaq*. Von dort fliegen wir nach *Kopenhagen*. Wie schon bei der Anreise gehen wir zu unserem Hotel in der Nähe des Flughafens (ca. 15 Minuten Fußweg) oder nehmen auf Wunsch ein Taxi ... ÜN Dänemark/Hotel in Kopenhagen

14. Tag: Heimreise

Mit zahlreichen Eindrücken und Bildern im Kopf fliegen wir von *Kopenhagen* zurück nach Deutschland ... *Takuss!*

Reisespezifische Tipps & Hinweise:

- Diese Reise ist **nicht geeignet für Menschen mit eingeschränkter Mobilität**. Details, die über die oben beschriebenen Anforderungen für diese Reise hinausgehen, besprechen wir gerne telefonisch mit Ihnen.
- Das **Mindestalter** für die Teilnahme an dieser Reise beträgt **14 Jahre**.
- Entsprechend dem **Outdoor-Charakter dieser Abenteuerreise** sollten Sie sich bewusst sein, dass das Gelingen vom Teamgeist der Gruppe, gegenseitiger Toleranz und Offenheit gegenüber der einheimischen Natur und auch Kultur abhängt. Unterwegs ist Ihre Reiseleitung auf die Kooperation aller Teilnehmer z.B. beim Zubereiten der Mahlzeiten, Abwaschen, Wasserholen, Zeltauf- und Abbau angewiesen. Bei allseitigem Engagement wird diese Reise inmitten der atemberaubenden Natur Grönlands zum Erlebnis der besonderen Art.
- Die **An-/Abreise** nach/von Kangerlussuaq (Grönland) erfolgt ab/bis Düsseldorf über Kopenhagen (Dänemark). Andere deutsche Flughäfen sowie Wien und Zürich sind auf Anfrage und gegen Aufpreis möglich. Auf der An- und Abreise ist eine **Übernachtung in Kopenhagen** in Flughafennähe eingeplant. Durch die Nähe des Hotels zum Flughafen gehen die Teilnehmer mit Ihrem Gepäck zu Fuß zum Hotel bzw. zum Flughafen (ca. 15 Minuten Fußweg). Auf Wunsch kann ein Taxi auf eigene Kosten gerufen werden (ca. 1 Kilometer Fahrstrecke).
- Aufgrund der **relativ unberechenbaren Wetterlage in Grönland** kann es in Ausnahmefällen zu wetterbedingten Verzögerungen im Flugverkehr kommen. Die so entstehenden Kosten für zusätzliche Unterkunft, Verpflegung und Flugumbuchung sind von den Reiset Teilnehmern zu tragen. Dies kommt sehr selten vor, sollte jedoch bedacht werden.
- Die **Campingplätze und Zeltstandorte** liegen in landschaftlich reizvoller Lage, in den meisten Fällen nahe einer Ortschaft. Die Infrastruktur der Campingplätze ist einfach und nicht mit deutschen Standards vergleichbar. Für die Zubereitung der Mahlzeiten steht ein **Gruppenzelt** zur Verfügung. Wir übernachten in **2-Personen-Zelten**.
- Auf dem **Küstenschiff Sarfaq Ittuk** nach Sisimiut übernachten wir in einer Couchette mit maximal 8 Liegeplätzen in Stockbetten. Wir übernachten im eigenen Schlafsack. Es gibt ein Gemeinschaftsbad und Toiletten an Bord. Auf dem Schiff haben Sie Gelegenheit im Café Sarfaq zu speisen.
- Auf dem Lyngmark-Gletscher übernachten wir in einer einfachen **Wanderhütte** auf Matratzen und im **eigenen Schlafsack**.
- Bitte bringen Sie Ihren **eigenen Schlafsack** mit! Wir empfehlen einen Mumienschlafsack mit mittlerer bis hoher Wärmeleistung. Als **Isomatte** empfehlen wir aus Packmaß- und Komfort-Gründen eine Luftpolstermatte (Therm-A-Rest o. ä.). Des Weiteren benötigen Sie ihr **eigenes Campingbesteck/Geschirr**.
- In dieser Region Grönlands werden wir teilweise vermehrt auf Mücken treffen. Ein **Moskitokopfnetz** ist daher zu empfehlen.
- Aufgrund der Fahrzeug- und Wegverhältnisse vor Ort empfehlen wir eine **Reisetasche** oder einen **Trekkingrucksack** für diese Reise. Ein Koffer/Trolley ist nicht geeignet. Für die Hauptwege ist ein Gepäcktransport während der Reise organisiert, dennoch müssen Teilnehmer ihr Hauptgepäck über kurze Strecken (ca. 200 Meter) eigenständig tragen können. Dabei handelt es sich um Wege zu/von den Unterkünften und zu/von den Schiffen. Für die Wanderungen benötigen Sie einen **Tagesrucksack**.

Alle Informationen über diese und viele weitere Island-Reisen finden Sie auch auf unseren Internetseiten www.contrastravel.com ...

Allgemeine Tipps & Hinweise:

- Da Grönland nicht Teil des Schengen-Raumes (EU-Staaten, Schweiz) ist, wird zur Einreise ein **gültiger Reisepass** benötigt. Das Reisedokument muss 3 Monate über das Einreisedatum hinaus gültig sein. Sie besitzen eine andere Staatsbürgerschaft? Dann sprechen Sie uns bitte an, damit wir Sie über die jeweiligen Einreisebestimmungen informieren können.
- Für Grönland gibt es **keine Impfvorschriften**. Das Auswärtige Amt empfiehlt eine Reiseimpfung gegen Hepatitis A, Hepatitis B sowie ggf. Tollwut. Derzeit gibt es **keine Covid-19 bedingten Beschränkungen** bei der Einreise nach Dänemark bzw. Grönland. Dies kann sich situationsbedingt jederzeit ändern. Informieren Sie sich daher selbständig über die aktuellen Bedingungen, z.B. beim Auswärtigen Amt.
- Eine **individuelle Verlängerung** ist möglich. Gerne besprechen wir Ihre Ideen und die Möglichkeiten mit Ihnen ...
- Auf der **Flugstrecke Düsseldorf** (bzw. alternativer Flughafen) - **Kopenhagen** (Dänemark) bietet keine Fluggesellschaft kostenfreie Verpflegung. Bei den meisten Fluggesellschaften werden Softdrinks jedoch kostenfrei angeboten. Warmes Essen und/oder Snacks sowie andere Getränke können in der Regel gegen Bezahlung bestellt werden.
- Die **Flugdauer** zwischen Kopenhagen (Dänemark) und Kangerlussuaq (Grönland) beträgt knapp 5 Stunden. Air Greenland bietet seinen Passagieren auf dieser Strecke alkoholfreie Getränke und eine Mahlzeit kostenfrei an. Weitere Snacks sowie andere Getränke können in der Regel gegen Bezahlung bestellt werden.
- Zur An- und Abreise zu/von jedem beliebigen Flughafen innerhalb Deutschlands haben sich die flexibel einsetzbaren **Rail&Fly-Tickets** der *Deutschen Bahn* bewährt, die wir auf Wunsch gerne für Sie bestellen und bereits im Reisepreis inkludiert haben. Die Tickets sind ab einem Tag vor Abflug vom Flughafen bzw. bis einen Tag nach Ankunft am Flughafen gültig und sind nicht zuggebunden. Alle Verbindungen außer Sonder- und Nachtzügen können genutzt werden. Wir nehmen keine Platzreservierungen vor. Die rechtzeitige Anreise zum Flughafen liegt in Ihrer Verantwortung. Die Übernahme von Folgekosten aufgrund falscher Zeitplanung oder aufgrund von Verspätungen ist ausgeschlossen. Bitte kalkulieren Sie ausreichend Zeit für mögliche Verspätungen und die Wege am Flughafen ein!

- Im Reisepreis enthalten ist eine **Reisekrankenversicherung**. Diese erstattet ambulante und stationäre Behandlungskosten, Such-, Rettungs- und Bergungskosten bis 10.000,- Euro und unterstützt bei medizinisch sinnvollem Krankenrücktransport. Weiteren passenden **Reiseversicherungsschutz** zu dieser Reise erhalten Sie auf unseren Internetseiten www.contrastravel.com unter dem Menüpunkt *Service > Reiseversicherung*. Die schrittweise Onlinebuchung ist einfach und selbsterklärend. Wir beraten Sie auf Wunsch auch gerne telefonisch. Wir empfehlen zusätzlich den Abschluss einer Reiserücktrittsversicherung (RRV)! Diese enthält automatisch auch eine Reiseabbruch-Versicherung, die unter anderem für die Mehrkosten einer ungewollten Reiseverlängerung aufgrund von Elementarereignissen aufkommt. Alternativ bietet der Rundum-Sorglos-Schutz (RSS) weiteren sinnvollen Reiseschutz mit sehr gutem Preis-Leistungs-Verhältnis gegenüber den Einzelversicherungen. RRV und RSS sind außerdem als Jahresversicherung erhältlich. **COVID-19 ist im Versicherungsschutz integriert**. Der Abschluss aller Versicherungen ist bis spätestens 30 Tage vor Reiseantritt möglich. Bei Buchung innerhalb von 30 Tagen vor Reisebeginn ist der Abschluss nur am Buchungstag und innerhalb der folgenden drei Werktage möglich. Wir empfehlen den Abschluss der gewünschten Versicherung direkt nach dem Zugang der Reisebestätigung. Unser Versicherungspartner ist die *ERGO Reiseversicherung*.
- Bedingt durch Weg- und Wetterverhältnisse sowie eventuelle einheitliche Teilnehmerwünsche kann es vor Ort zu spontanen **Programmänderungen** kommen. Sich kurzfristig ändernde Eisverhältnisse in den Fjorden können ebenfalls Verzögerungen und Anpassungen im Reiseverlauf bedingen.
- Diese Reise kann **bei nicht erreichter Mindestteilnehmerzahl** bis spätestens 21 Tage vor Reisebeginn abgesagt werden. Dies ist durch die geringe Gruppengröße erfahrungsgemäß selten der Fall.
- Eine detaillierte **Ausrüstungsliste** sowie **Informationen zum Reiseland** erhalten Sie mit der Buchungsbestätigung. **Detaillinformationen** zur Reise und Ihre **persönlichen Dokumente** erhalten Sie etwa zwei Wochen vor Reisebeginn.
- Reiseveranstalter dieser Reise ist ein Partner von *contrastravel*. Die **Allgemeinen Reisebedingungen** (ARB) finden Sie auf unseren Internetseiten.
- Die **Bildrechte** der für diese Reisebeschreibung genutzten Bilder finden Sie in den Bildbeschriftungen der entsprechenden Reise auf unseren Internetseiten.