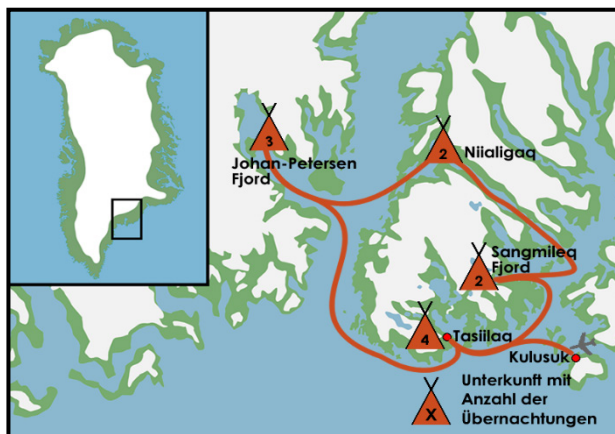


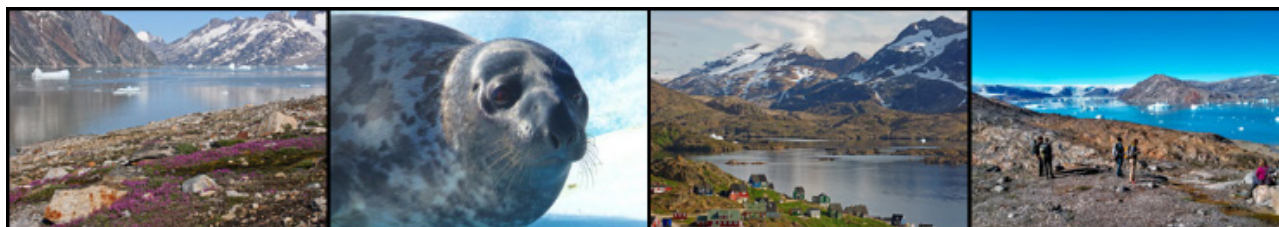
Grönland gemeinsam erleben

Ost-Grönland – Arktische Auszeit

Erlebnis- & Wanderreise



In einer der entlegensten und schönsten Regionen Ost-Grönlands begeben wir uns auf ein großes Outdoor-Abenteuer. Wir umrunden die Insel Ammassalik traditionell mit Booten und manövrieren in den faszinierenden Fjordlandschaften zwischen unendlich vielen Eisbergen. Gewaltige Gletscher und spitze Berggipfel prägen die Szenerie. Mitten in der arktischen Wildnis schlagen wir unsere Zeltcamps auf und unternehmen intensive Tagestouren zu den schönsten Aussichtspunkten. Gigantische Landschaften warten auf uns in Tasiilaq und im Sangmilee-Fjord. Hohe Granitberge säumen unseren Weg durch den engen Meeressarm Ikaasatsivaq bevor wir den Sermilik-Fjord überqueren und tief in den Johan-Petersen-Fjord hineinfahren. Unser Reiseerlebnis durch das verzweigte Fjordsystem Ost-Grönlands endet in Tasiilaq ...



Reiseland: Grönland	Anforderungsprofil:
Reise-ID: GL-104-2024	
Reisedauer: 14 Tage / 13 Übernachtungen	
Reiseart: Erlebnis- & Wanderreise in Kleingruppen	
Teilnehmer: Mindestens 6 / Maximal 12	
Sprache: Deutsch	
Unterkunft: Kategorie A - Doppelzimmer mit privater Dusche/WC im Gästehaus in Keflavik (Island) & Kategorie Z - Schlafsackunterkunft in Drei-Vier-Personen-Zelten in Grönland	
An-/Abreise: ab/bis Frankfurt/Main	
Preis: 4.298,- Euro/Person (+ 200,- Euro im Einzelzelt/Einzelzimmer)	
Aktivitäten: Land & Leute erleben und verstehen, Wandern, Bootsfahrten, etc.	
Highlights: Ost-Grönland (Kulusuk, Ammassalik-Insel, Tasiilaq, Sangmilee-Fjord, Ikaasatsivaq-Meerenge, Sermilik-Fjord, Tiniteqilaq ...), Island (Keflavik ...)	

Reise-ID	Reisebeginn	Reiseende	Reisepreis pro Person in Euro	An-/Abreise ab/bis	An-/Abreise Wochentage
GL-104-2024-001	30.06.2024	13.07.2024	4.298,-	Frankfurt/Main	So / Sa
GL-104-2024-002	14.07.2024	27.07.2024	4.298,-	Frankfurt/Main	So / Sa
GL-104-2024-003	26.07.2024	08.08.2024	4.298,-	Frankfurt/Main	Fr / Do
GL-104-2024-004	18.08.2024	31.08.2024	4.298,-	Frankfurt/Main	So / Sa



Reisecharakter:

- Reisecharakter ...** Auf dieser Wanderreise im verzweigten Fjordsystem Ost-Grönlands sind wir mit maximal 12 Teilnehmern in der Region um Tasiilaq unterwegs. Die An- und Abreise nach/von Ost-Grönland erfolgt mit einem kurzen Flug ab/bis Island. Wir übernachten in der grönländischen Wildnis in Zeltcamps und bewegen uns zwischen den Lagern traditionell mit dem Boot fort. Im Mittelpunkt unserer Reise stehen die arktischen Landschaften mit gewaltigen Gletschern und spektakulären Eisbergen. Auf fäglichen Wanderungen erleben wir unberührte und einsame Landstriche, umgeben von schroffen Bergketten und dem tiefblauen Eismeer. In den Siedlungen Tasiilaq und Tiniteqilaq erlangen wir darüber hinaus Einblicke in die Kultur der Inuit. Entsprechend dem Outdoor-Charakter dieser Reise sollten Sie sich bewusst sein, dass das Gelingen vom Teamgeist der Gruppe, gegenseitiger Toleranz und Offenheit gegenüber der einheimischen Natur und auch Kultur abhängt. So unglaublich schön die Natur ist, so bestimmend kann sie sein. Wechselnde Eisverhältnisse in den Fjorden können zu Verzögerungen und Anpassungen im Reiseverlauf führen.
- Anforderungen ...** Für diese Reise sollten Sie ein hohes Maß an Flexibilität und Abenteuerlust mitbringen. Für Wanderungen mit Gehzeiten von 4 bis 8 Stunden und Höhenanstiegen bis maximal 850 Höhenmetern sind eine gute Kondition, Ausdauer und Trittsicherheit erforderlich. Das intensive Erleben des Landes und das Genießen der arktischen Landschaft stehen dabei stets im Vordergrund. Auch bei schlechtem Wetter ist Trittsicherheit in weglosem Gelände maßgeblich. Geröll, Moränen, Blockgestein und Altschneefelder wechseln einander ab, d.h. der Untergrund ist häufig felsig, feucht oder mit arktischen Pflanzen bewachsen. Jeder Teilnehmer sollte auch steile Passagen über Geröll und Steinplatten sowie Bachdurchquerungen bewältigen können. Länge und Niveau einzelner Wanderungen können je nach Wandergebiet, Tagesablauf und Witterungsbedingungen dem Gruppenbedarf angepasst werden. Einzelne Tagesetappen können jedoch nicht von Teilnehmern ausgelassen werden. Auf den Wanderungen sind wir mit Tagesrucksack unterwegs. Das Hauptgepäck muss lediglich zwischen den Transportbooten und den Zeltcamps für kurze Strecken eigenständig getragen werden (max. 750 Meter). Für die Transfers nutzen wir leistungsstarke, offene Kleinboote. Da es auch bei schönem Wetter, je nach Wellengang, in den Booten nass werden kann, empfehlen wir warme wind- und wasserdichte Kleidung sowie Regenhüllen für das Gepäck. Die Bootsfahrten können zudem sehr holprig werden und den Rücken stark beanspruchen. Sollten bereits Probleme mit den Bandscheiben bestehen, raten wir aus besagten Gründen von dieser Reise ab. Für alle gemeinsamen Herausforderungen der Tour, insbesondere im Camp-Alltag, sollten Sie die **Bereitschaft zum Teamwork** mitbringen!
- Unterkunft & Verpflegung ...** Während der An- und Abreise via Island übernachten wir in einem Gästehaus in Keflavík nahe des Flughafens Keflavík. Alle Zimmer verfügen über ein eigenes Badezimmer. In Grönland schlagen wir unser Basiszeltlager in Tasiilaq auf einer kleinen Halbinsel am Kong Oscar Havn auf. Hier finden wir einfache sanitäre Anlagen vor und Duschen können gegen Gebühr genutzt werden. Alle anderen Zeltcamps errichten wir in der grönländischen Wildnis, fernab von Siedlungen und ohne sanitäre Einrichtungen. Bäche mit klarem Eiswasser ermöglichen uns eine „Katzwäsche“. Unser Küchenzelt ist einfach und zweckmäßig ausgerüstet. Wir haben Dreibeinhocker zum Sitzen, jedoch keine Tische dabei. Unsere robusten Drei-Vier-Personen-Zelte bauen wir eigenständig auf und ab. Wer sein eigenes Zelt mitbringen möchte, teilt uns das bitte mit der Buchung mit. Wir übernachten im eigenen Schlafsack auf der eigenen Isolierschlafmatte. In Island ist ausschließlich Frühstück inkludiert. In Grönland erhalten wir Vollpension und bereiten unsere Mahlzeiten gemeinsam zu. Das Frühstück besteht aus Müsli und Milchpulver sowie Brot mit Wurst und Käse. Für die Mittagszeit belegen wir uns Brote. Am Abend kochen wir eine warme Mahlzeit bestehend aus Reis, Couscous, Polenta, gefriergetrocknetem Gemüse, Fleisch oder Fisch. Die Mahlzeiten sind einfach und den örtlichen Gegebenheiten angepasst, frisches Obst und Gemüse gibt es in der Regel nicht. Vegetarisches Essen ist möglich; **veganes Essen oder bestimmte Lebensmittelunverträglichkeiten sind in der Wildnis leider nicht umsetzbar!** Die Gegebenheiten in Grönland sind andere als in unserem Heimatland, weshalb wir Sie bitten, für andere Standards Verständnis mitzubringen.

Leistungen:

- **An- und Abreise** - Flug ab/bis Frankfurt/Main nach/von Keflavík (Island) sowie Flug ab/bis Keflavík (Island) nach/von Kulusuk (Grönland) mit Icelandair (siehe Tipps & Hinweise), **inklusive** einem Gepäckstück und **vollständiger CO₂-Kompensation**
- **Rail & Fly-Ticket** - ab/bis deutsche Grenze
- **Unterkunft Island** - 2 Übernachtungen in Kategorie A - Doppelzimmer mit privater Dusche/WC im Gästehaus
Unterkunft Grönland - 11 Übernachtungen in Kategorie Z - Schlafsackunterkunft im Drei-Vier-Personen-Zelt inkl. anfallender Zeltplatzgebühren
- **Verpflegung** - Frühstück an den Tagen 2 - 14, Mittagssnack an den Tagen 3 - 12, Abendessen an den Tagen 2 - 12, in Grönland gemeinsame Zubereitung der Mahlzeiten
- **Transfers** - mit Kleinbooten laut Programm
- **Ausrüstung** - Zelte und Kochausrüstung
- **Programm** - laut Ausschreibung
- **Reisekrankenschutz** - (siehe Tipps & Hinweise)
- **Reiseleitung** - deutschsprachige Reiseleitung

Nicht enthalten:

- **An- und Abreise** - eventuelle Folgekosten für wetterbedingte Flug- und Transferänderungen (siehe Tipps & Hinweise)
- **Transfers** - Extra-Transfers aufgrund von Schlechtwettereinbruch
- **Verpflegung** - Mittagessen an den Tagen 1 - 2 & 13 - 14, Abendessen an den Tagen 1 & 13 - 14
- **Programm** - optionale Ausflüge

1. Tag: Ankunft in Island - Zwischenstopp im Land aus Feuer und Eis

Wir fliegen nach Island und übernachten in Flughafennähe in *Keflavík* ... ÜN Island/Gästehaus in Keflavík

2. Tag: Flug nach Kulusuk - Willkommen an der Ostküste Grönlands

Am frühen Morgen fliegen wir weiter nach *Kulusuk* an die Ostküste Grönlands. Unsere Reise setzen wir mit dem Boot fort. Den kurzen Weg zwischen Flughafen und Hafen (ca. 750 Meter) gehen wir mit unserem Gepäck zu Fuß. Nach einer etwa 1 - 2-stündigen Bootsfahrt zwischen mächtigen Eisbergen und treibenden Eisschollen erreichen wir die Insel *Ammassalik*. Am frühen Nachmittag schlagen wir unsere Zelte im Basislager in *Tasiilaq* auf und erkunden unsere neue Umgebung. Beim gemeinsamen Abendessen stimmen wir uns auf die kommenden Tage ein ... ÜN Grönland/Zeltcamp in Tasiilaq

3. Tag: Wanderung auf den Qaertivagajik - Aussichten vom Hausberg

Wir lassen die Stadt hinter uns und steigen auf den Hausberg von *Tasiilaq*, der uns herrliche Aussichten verspricht. Unsere 5 - 6-stündige Wanderung führt uns durch das Blumental vorbei an eisigen Gebirgsbächen und grünen Wiesen, bevor die Landschaft rauer wird und der Anstieg über wegloses Blockgelände steil zum Gipfel führt. In der Ferne treiben Eisschollen durch das tiefblaue Meer. Im Westen erahnen wir das Inlandeis zwischen schroffen Bergkuppen. Wir nehmen uns Zeit und genießen die arktischen Eindrücke, bevor wir zum Camp zurückkehren ... ÜN Grönland/Zeltcamp in Tasiilaq

4. Tag: Von Tasiilaq in den Sangmitleq-Fjord - Mit den Inuits entlang der Fjorde

Mit dem Boot bewegen wir uns entlang der rauen Küste *Ammassaliks*. In spektakulärer Landschaft manövrieren wir zwischen Eisschollen hinein in den Fjord *Sangmitleq*. Unser neues Camp errichten wir, wenn möglich wildromantisch an einem rauschenden Bach mit kleinem Wasserfall. Wir machen uns vertraut mit unserer neuen Umgebung. Beim gemeinsamen Abendessen sitzen wir zusammen und lassen die unberührte Wildnis auf uns wirken ... ÜN Grönland/Zeltcamp am Sangmitleq-Fjord

5. Tag: Wanderung auf den Hausberg des Sangmitleq-Fjords - Fjorde, Eismeer und Berggipfel

Von unserem Camp aus steigen wir auf den mächtigen Hausberg des *Sangmitleq*-Fjords. Entlang einer breiten Felsrinne wandern wir aufwärts. Neben uns plätschern Wasserläufe und gegebenenfalls queren wir hier noch Schneefelder. Wieder schweift unser Blick über treibendes Eis im Fjord und zackigen Bergketten. Wir erreichen den Sattel zwischen zwei Gipfeln und biegen linker Hand ab. Nur noch wenige Höhenmeter trennen uns vom Gipfelglück. Ein beeindruckendes Panorama über die Gletscherlandschaften liegt vor uns ... ÜN Grönland/Zeltcamp am Sangmitleq-Fjord

6. Tag: Vom Sangmitleq-Fjord in den Meeresarm Ikaasatsivaq - Tief im Fjordsystem Ostgrönlands

Erneut bauen wir unsere Zelte ab und steuern mit dem Boot weiter Richtung Norden. Wir biegen in den engen Meeresarm *Ikaasatsivaq* ein, der uns weiter um die Insel *Ammassalik* herumführt. Zu beiden Uferseiten säumen hohe Granitwände unseren Weg. Unterhalb der *Niialigaq*-Gipfel bauen wir im Uferbereich unser Camp für die nächsten zwei Tage auf. Da wir auch hier aus der Höhe den besten Blick haben, unternehmen wir eine Wanderung auf einen Aussichtsberg und schauen auf den schmalen Fjord, der sich durch die Berge schlängelt ... ÜN Grönland/Zeltcamp am Niialigaq

7. Tag: Wanderung zur Gletscherlandschaft am Niialigaq - Ein Vorgeschmack auf die kommenden Tage

Zwischen den gigantischen Bergen hinter unserem Camp schieben sich malerische Gletscherzungen hinunter in die Fjorde. Unsere heutige 5 - 6-stündige Wanderung führt uns in diese beeindruckende Gletscherwelt. Wir steigen steil bergauf zu einem Sattel zwischen aufragenden Felsenformationen. Unsere Anstrengungen werden mit fantastischen Fernsichten in den breiten *Sermilik*-Fjord belohnt. Unzählige Eisberge und das Inlandeis am Horizont verzaubern diesen Moment ... ÜN Grönland/Zeltcamp am Niialigaq

8. Tag: Von Niialigaaq in den Johan-Petersen-Fjord - Zwischen den Eisbergen

Wieder werden wir mit dem Boot abgeholt, welches uns Richtung Osten in den *Johan-Petersen-Fjord* bringt. Zuvor machen wir jedoch Halt in der kleinen Siedlung *Tiniteqilaaq* am *Sermilik-Fjord*. Hier leben etwa 120 Inuit, die traditionell von der Jagd leben. Ein Strom von Eisbergen in unterschiedlichsten Formen und Größen treibt an uns vorbei. Stille umgibt uns, die nur durch das Plätschern und Krachen des Eises unterbrochen wird. Am Nachmittag nehmen wir Abschied, überqueren den *Sermilik-Fjord* und gleiten durch den *Johan-Petersen-Fjord* bis an dessen Ende. Hier schieben sich drei gewaltige Gletscher bis ins Meer und bilden ein natürliches Amphitheater, das uns einen erstklassigen Platz für unser Camp bietet. Falls das Eis im Fjord noch zu dicht ist, campen wir etwas weiter vorn ... ÜN Grönland/Camp am Johan-Petersen-Fjord

9. Tag: Wanderung auf den Aussichtsberg - Arktisches Panorama

Wir nehmen uns Zeit und wandern 7 - 8 Stunden durch die arktische Natur. Vom Camp aus folgen wir einem Bach, den wir vor der Gletscherzunge queren müssen, und steigen an einer geeigneten Stelle über den Gletscher zu einem flachen Sattel hinauf. Über Blockgestein und felsige Abschnitte gelangen wir zum Gipfel-Rücken. Unser Blick schweift in die Ferne, wo das Inlandeis, kalbende Gletscher und Bergspitzen ein malerisches Panorama gestalten. Unser Weg zurück zum Camp führt über den südlichen Abstieg über Blockgelände und einer erneuten Bachdurchquerung ... ÜN Grönland/Camp am Johan-Petersen-Fjord

10. Tag: Wanderung entlang des Johan-Petersen-Fjord - Durchschnaufen

Heute steht auf unserem Programm: ruhen und genießen! Wir starten etwas später in den Tag und wandern entlang des Fjords. Je nach Lust und Laune suchen wir uns schöne Aussichtspunkte. Wir lassen uns treiben und entscheiden nach Belieben, wie lange wir unterwegs sind. Wer möchte, steigt in den klaren Bergsee und genießt ein arktisch erfrischendes Abenteuer ... ÜN Grönland/Camp am Johan-Petersen-Fjord

11. Tag: Vom Johan-Petersen-Fjord nach Tasillaq - Mit dem Boot über den Fjord

Je nach dem, wann die Boote uns abholen, unternehmen wir noch eine kleine Wanderung und nehmen Abschied von schneebedeckten Berggipfeln und gigantischen Eisriesen. Mit den Booten steuern wir Richtung *Tasillaq*. Mit etwas Glück können wir unterwegs Wale im Fjord sehen. Überreste des verlassenen Dorfes *Ikateq* ziehen an uns vorbei, bevor wir in der Zivilisation anlanden ... ÜN Grönland/Camp in Tasillaq

12. Tag: Tasillaq - Die Hauptstadt Ost-Grönlands

Wir verbringen den ganzen Tag in *Tasillaq* und Umgebung. Die hügelige Stadt ist noch tief mit der Inuitkultur verwurzelt. Wir begeben uns auf Spurensuche und besuchen das Museum, blicken in die Kirche und schlendern entlang des Wassers. Dabei werden Traditionen und moderne Entwicklungen sichtbar. In der Umgebung lohnt eine Wanderung durch das Blumental, oder auf einen der umliegenden Gipfel. Je nach Belieben, entdecken wir die faszinierende Siedlung gemeinsam oder ganz individuell. Am Abend kochen wir noch einmal zusammen und erinnern uns an die Erlebnisse der vergangenen Tage ... ÜN Grönland/Camp in Tasillaq

13. Tag: Bootstransfer nach Kulusuk & Flug nach Island - Abschied von Grönland

Zeit für den Abschied ... wir fahren mit den Booten bis nach *Kulusuk*, von wo aus wir nach Island fliegen. Nach Ankunft in *Keflavík* begeben wir uns zu unserer Unterkunft ... ÜN Island/Gästehaus in Keflavík

14. Tag: Heimreise

Mit vielfältigen Eindrücken und Erlebnissen im Gepäck fliegen wir von *Keflavík* zurück nach Deutschland ... Takuss!

Reisespezifische Tipps & Hinweise:

- Diese Reise ist **nicht geeignet für Menschen mit eingeschränkter Mobilität**. Details, die über die oben beschriebenen Anforderungen für diese Reise hinausgehen, besprechen wir gerne telefonisch mit Ihnen.
- Das **Mindestalter** für die Teilnahme an dieser Reise beträgt **14 Jahre**.
- Entsprechend dem **Outdoor-Charakter dieser Abenteuerreise** sollten Sie sich bewusst sein, dass das Gelingen vom Teamgeist der Gruppe, gegenseitiger Toleranz und Offenheit gegenüber der einheimischen Natur und auch Kultur abhängt. Unterwegs ist Ihre Reiseleitung auf die Kooperation aller Teilnehmer z.B. beim Zubereiten der Mahlzeiten, Abwaschen, Wasserholen, Zeltauf- und Zeltabbau angewiesen. Bei allseitigem Engagement wird diese Reise inmitten der atemberaubenden Natur Grönlands zum Erlebnis der besonderen Art.
- Die **An-/Abreise** nach/von Kulusuk (Grönland) erfolgt ab/bis Frankfurt/Main über Keflavík (Island). Andere deutsche Flughäfen sowie Wien und Zürich sind auf Anfrage und gegen Aufpreis möglich. Auf der An- und Abreise ist eine **Übernachtung in Keflavík (Island)** in Flughafennähe eingeplant.
- Aufgrund der **relativ unberechenbaren Wetterlage in Grönland** kann es in Ausnahmefällen zu wetterbedingten Verzögerungen im Flugverkehr kommen. Die so entstehenden Kosten für zusätzliche Unterkunft, Verpflegung und Flugumbuchung sind von den Reiseteilnehmern zu tragen. Dies kommt sehr selten vor, sollte jedoch bedacht werden.
- Die **Zeltstandorte** liegen in landschaftlich reizvoller Lage. Bis auf den Standort in Tasillaq befinden sich die Zeltlager fernab von Siedlungen in der Wildnis, ohne sanitäre Einrichtungen. Die Infrastruktur des Zeltcamps in Tasillaq ist einfach und nicht mit deutschen Standards vergleichbar. Hier stehen sanitäre Einrichtungen und Duschen (gegen Gebühr) zur Verfügung. Die Zubereitung der Mahlzeiten findet in einem **Küchenzelt** statt.
- Wir übernachten in **3-4-Personen-Zelten**. Wer sein eigenes Zelt mitbringen möchte, teilt dies am besten mit der Buchung mit. Bitte bringen Sie Ihren **eigenen Schlafsack** mit! Wir empfehlen einen Mumienschlafsack mit mittlerer bis hoher Wärmeleistung. Als **Isomatte** empfehlen wir aus Packmaß- und Komfort-Gründen eine Luftpolstermatte (Therm-A-Rest o. ä.). Des Weiteren benötigen Sie ihr **eigenes Campingbesteck/Geschirr**.
- Der **Einzelzimmerzuschlag in Island und Einzelzeltzuschlag in Grönland** beträgt für die gesamte Reise 200,- Euro. Alternativ können Alleinreisende einen **Einzelplatz in einem 3-4-Personenzelt bzw. in einem Doppelzimmer** buchen. Die Unterbringung erfolgt mit einem gleichgeschlechtlichen Belegungspartner/-in. Findet sich bis vier Wochen vor Reiseantritt kein Belegungspartner, wird der halbe Einzelzimmerzuschlag nachträglich berechnet.
- In dieser Region Grönlands werden wir besonders im Juli und August teilweise vermehrt auf Mücken treffen. Ein **Moskitokopfnetz** ist daher zu empfehlen.
- Wir empfehlen eine **Reisetasche** oder einen **Trekkingrucksack** für diese Reise. Ein Koffer/Trolley ist nicht geeignet. Teilnehmer müssen ihr Hauptgepäck über kurze Strecken (ca. 750 Meter) eigenständig tragen können. Dabei handelt es sich um Wege zum/vom Zeltlager und zu/von den Transferbooten. Gepäck, das nicht die ganze Zeit benötigt wird, kann in Tasillaq auf eigene Haftung eingelagert werden. Dafür empfehlen wir eine abschließbare Tasche. Für die Wanderungen benötigen Sie einen **Tagesrucksack**.

Alle Informationen über diese und viele weitere Island-Reisen finden Sie auch auf unseren Internetseiten www.contrastravel.com ...

Allgemeine Tipps & Hinweise:

- Da Grönland nicht Teil des Schengen-Raumes (EU-Staaten, Schweiz) ist, wird zur Einreise ein **gültiger Reisepass** benötigt. Das Reisedokument muss 3 Monate über das Ausreisedatum hinaus gültig sein. Sie besitzen eine andere Staatsbürgerschaft? Dann sprechen Sie uns bitte an, damit wir Sie über die jeweiligen Einreisebestimmungen informieren können.
- Für Grönland gibt es **keine Impfvorschriften**. Das Auswärtige Amt empfiehlt eine Reiseimpfung gegen Hepatitis A, Hepatitis B sowie ggf. Tollwut. Derzeit gibt es **keine Covid-19 bedingten Beschränkungen** bei der Einreise nach Dänemark bzw. Grönland. Dies kann sich situationsbedingt jederzeit ändern. Informieren Sie sich daher selbständig über die aktuellen Bedingungen, z.B. beim Auswärtigen Amt.
- Eine **individuelle Verlängerung** ist möglich. Gerne besprechen wir Ihre Ideen und die Möglichkeiten mit Ihnen ...
- Auf der **Flugstrecke Frankfurt/Main** (bzw. alternativer Flughafen) - **Keflavík (Island)** und **Keflavík (Island) - Kulusuk (Grönland)** bietet keine Fluggesellschaft kostenfreie Verpflegung. Bei den meisten Fluggesellschaften werden Softdrinks jedoch kostenfrei angeboten. Warmes Essen und/oder Snacks sowie andere Getränke können in der Regel gegen Bezahlung bestellt werden.
- Zur An- und Abreise zu/von jedem beliebigen Flughafen innerhalb Deutschlands haben sich die flexibel einsetzbaren **Rail&Fly-Tickets** der *Deutschen Bahn* bewährt, die wir auf Wunsch gerne für Sie bestellen und bereits im Reisepreis inkludiert haben. Die Tickets sind ab einem Tag vor Abflug vom Flughafen bzw. bis einen Tag nach Ankunft am Flughafen gültig und sind nicht zuggebunden. Alle Verbindungen außer Sonder- und Nachtzügen können genutzt werden. Wir nehmen keine Platzreservierungen vor. Die rechtzeitige Anreise zum Flughafen liegt in Ihrer Verantwortung. Die Übernahme von Folgekosten aufgrund falscher Zeitplanung oder aufgrund von Verspätungen ist ausgeschlossen. Bitte kalkulieren Sie ausreichend Zeit für mögliche Verspätungen und die Wege am Flughafen ein!

- Im Reisepreis enthalten ist eine **Reisekrankenversicherung**. Diese erstattet ambulante und stationäre Behandlungskosten, Such-, Rettungs- und Bergungskosten bis 10.000,- Euro und unterstützt bei medizinisch sinnvollem Krankenrücktransport. Weiteren passenden **Reiseversicherungsschutz** zu dieser Reise erhalten Sie auf unseren Internetseiten www.contrastravel.com unter dem Menüpunkt *Service > Reiseversicherung*. Die schrittweise Onlinebuchung ist einfach und selbsterklärend. Wir beraten Sie auf Wunsch auch gerne telefonisch. Wir empfehlen zusätzlich den Abschluss einer Reiserücktrittsversicherung (RRV)! Diese enthält automatisch auch eine Reiseabbruch-Versicherung, die unter anderem für die Mehrkosten einer ungewollten Reiseverlängerung aufgrund von Elementarereignissen aufkommt. Alternativ bietet der Rundum-Sorglos-Schutz (RSS) weiteren sinnvollen Reiseschutz mit sehr gutem Preis-Leistungs-Verhältnis gegenüber den Einzelversicherungen. RRV und RSS sind außerdem als Jahresversicherung erhältlich. **COVID-19 ist im Versicherungsschutz integriert**. Der Abschluss aller Versicherungen ist bis spätestens 30 Tage vor Reiseantritt möglich. Bei Buchung innerhalb von 30 Tagen vor Reisebeginn ist der Abschluss nur am Buchungstag und innerhalb der folgenden drei Werktage möglich. Wir empfehlen den Abschluss der gewünschten Versicherung direkt nach dem Zugang der Reisebestätigung. Unser Versicherungspartner ist die *ERGO Reiseversicherung*.
- Bedingt durch Weg- und Wetterverhältnisse sowie eventuelle einheitliche Teilnehmerwünsche kann es vor Ort zu spontanen **Programmänderungen** kommen. Sich kurzfristig ändernde Eisverhältnisse in den Fjorden können ebenfalls Verzögerungen und Anpassungen im Reiseverlauf bedingen.
- Diese Reise kann **bei nicht erreichter Mindestteilnehmerzahl** bis spätestens 21 Tage vor Reisebeginn abgesagt werden. Dies ist durch die geringe Gruppengröße erfahrungsgemäß selten der Fall.
- Eine detaillierte **Ausrüstungsliste** sowie **Informationen zum Reiseland** erhalten Sie mit der Buchungsbestätigung. **Detaillinformationen** zur Reise und Ihre **persönlichen Dokumente** erhalten Sie etwa zwei Wochen vor Reisebeginn.
- Reiseveranstalter dieser Reise ist ein Partner von *contrastravel*. Die **Allgemeinen Reisebedingungen** (ARB) finden Sie auf unseren Internetseiten.
- Die **Bildrechte** der für diese Reisebeschreibung genutzten Bilder finden Sie in den Bildbeschriftungen der entsprechenden Reise auf unseren Internetseiten.