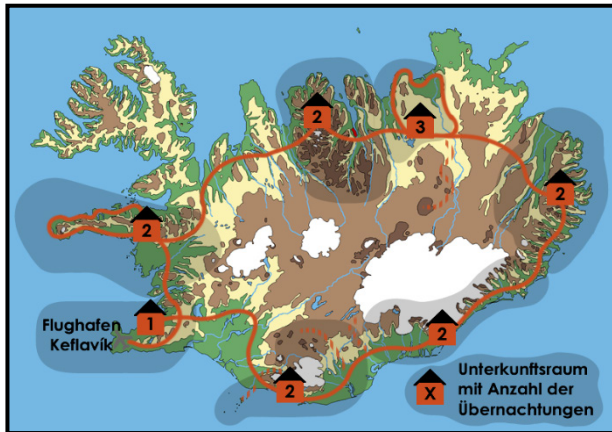


Island individuell erleben

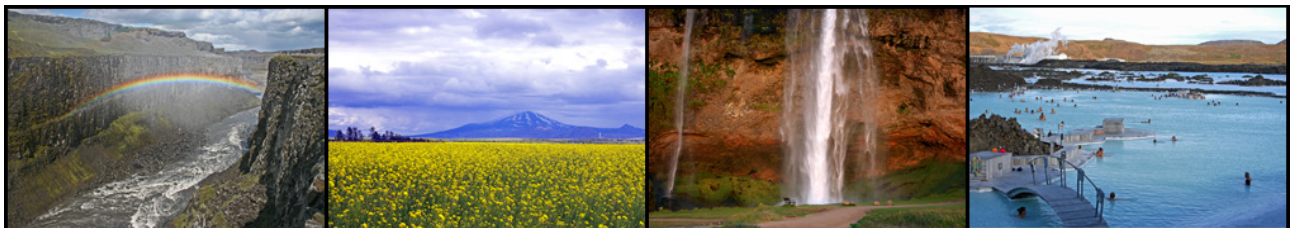
Die Klassische Runde durch Island




Mietwagenrundreise zum Selbstfahren



Unsere *Klassische Runde* führt Sie in angenehmem Tempo einmal rund um Island. Neben den Highlights der isländischen Natur und Kultur haben Sie die Möglichkeit, auch das ruhige, abgelegene Island kennen und lieben zu lernen. Sie erleben die bunte, lebendige Welt der *Mývatn*-Region und die bizarre Vielfalt der südisländischen Gletscher ebenso wie die Ruhe der Ostfjorde. Sie haben Gelegenheit zu Hochland- und Aktiv-Ausflügen. Drei unterschiedliche Übernachtungskategorien in charmanten Gästehäusern und Landhotels stehen Ihnen zur Verfügung. Wie bei all unseren Individualreisen gilt: Dies ist ein Reisevorschlag, der aus unserer langjährigen Island-Erfahrung resultiert. Änderungen und Ergänzungen nach Ihren Wünschen sind möglich. Wir beraten Sie gerne ...



Reiseland:	Island	Anforderungsprofil: 
Reise-ID:	IS-004-2024	
Reisedauer:	15 Tage / 14 Übernachtungen	
Reiseart:	Individualreise mit Mietwagen zum Selbstfahren	
Teilnehmer:	Teilnehmerzahl beliebig	
Sprache:	Deutsch, Englisch	
Unterkunft:	Kategorie A, B oder C - Sie wählen den zu Ihnen passenden Unterkunftstyp - siehe Preisliste	
An-/Abreise:	ab/bis Frankfurt/Main etc.	
Preis:	ab 2.530,- Euro/Person bei 2 Teilnehmern in der Hauptsaison - siehe Preisliste	
Aktivitäten:	Island individuell erleben	
Highlights:	West-Island (Borgarfjörður, Snæfellsnes ...), Nord-Island (Tröllaskagi, Akureyri ...), Mývatn-Region (Mývatn, Jökulsárgljúfur, Dettifoss, Húsavík ...), Ost-Island (Lagarfjót, Hengifoss, Ostfjorde, ggf. Hróarstunga ...), Südost-Island (Vatnajökull, Jökulsárlón, Skaffafell ...), Süd-Island (Fjaðrárgljúfur, Dyrhólaey, Skógar, Vestmannaeyjar, Þórsmörk oder Landmannalaugar ...), Südwest-Island (Þingvellir, Geysir, Gullfoss ...), Reykjavík/Reykjanes (Reykjavík Stadt oder Fagradalsfjall)	

... Saisonzeiten siehe nächste Seite ...

Reise-ID - Saison	Saisonbeginn	Saisonende	Reisepreis pro Person in Euro bei 2 TN <small>- Details siehe Preisliste -</small>	An-/Abreise ab/bis <small>- Details siehe Flugliste -</small>	An-/Abreise Wochentage <small>- Start jederzeit möglich -</small>
IS-004-2023 - WS-B-20%	01.10.2023	31.10.2023	ab 2.024,-	Frankfurt/Main etc.	flexibel
IS-004-2024 - WS-A-20%	01.04.2024	30.04.2024	ab 2.024,-	Frankfurt/Main etc.	flexibel
IS-004-2024 - NS-10%	01.05.2024	31.05.2024	ab 2.277,-	Frankfurt/Main etc.	flexibel
IS-004-2024 - HS	01.06.2024	31.08.2024	ab 2.530,-	Frankfurt/Main etc.	flexibel
IS-004-2024 - NS-10%	01.09.2024	30.09.2024	ab 2.277,-	Frankfurt/Main etc.	flexibel

Reisecharakter:

- **Reisecharakter ...** Auf dieser Individualreise erkunden Sie die auf Ihrer Route liegenden Regionen Islands selbständig entsprechend unseren Vorschlägen (siehe Tagesbeschreibung) oder nach Ihren eigenen Vorstellungen. Außer den gebuchten Unterkünften sowie der An- und Abreise haben Sie keine verbindlichen Termine während der Tour, sofern Sie keine im Voraus zu buchenden Ausflüge oder Aktivitäten als Zusatzwunsch angeben. Je nach persönlichem Interesse und der genauen Lage Ihrer Unterkunft innerhalb einer Region kann es sinnvoll sein, vom Timing des von uns skizzierten Reiseverlaufs leicht abzuweichen.
- **Anforderungen ...** Die Fahrstrecken legen Sie selbständig im von Ihnen gewählten Mietwagen zurück. Die Länge der Fahrstrecken ist je nach Reisetag und Interessenslage unterschiedlich. In der Tagesbeschreibung finden Sie am Ende eines Tages unsere Erfahrungswerte mit den Minima und Maxima für den jeweiligen Tag. Vor Ort orientieren Sie sich mit Straßenkarte und Individualreiseführer. Beides erhalten Sie von uns mit der Buchungsbestätigung. Ein Navigationsgerät für den Mietwagen kann zusätzlich gemietet werden, ist unserer Erfahrung nach aber nicht unbedingt notwendig. Der Reiseführer dient gleichzeitig als umfangreiche Informationsquelle und zur Erweiterung der Programmgestaltung. Darüber hinaus helfen oft aktuelle Informationen und Tipps, zum Beispiel von Ihren Gastgebern und den regionalen Touristeninformationen. Viele Sehenswürdigkeiten und landschaftliche Attraktionen Islands müssen erwandert werden. Bei einigen ist hierfür Trittsicherheit auf schmalen Pfaden, selten auch in weglosem Gelände erforderlich. Da Sie unabhängig von einer Gruppe reisen, können Sie je nach Wandergebiet die Länge und das Niveau der einzelnen Wanderungen Ihrem persönlichen Bedarf anpassen.
- **Unterkunft & Verpflegung ...** Bei unseren Individualreisen wählen Sie den zu Ihnen passenden Unterkunftstyp (Kategorie A, B oder C ... siehe Preisliste). Einige Gästehäuser verfügen über Gästeküchen zur Selbstversorgung (vorwiegend Kategorie B und C). Andere bieten warme Abendmahlzeiten an, die Sie selbständig mit einem Tag Vorlaufzeit telefonisch reservieren können (vorwiegend Kategorie A und B). Einige Hotels haben auch Restaurants, zu deren Besuch man sich bei rechtzeitiger Ankunft spontan entscheiden kann (vorwiegend Kategorie A). Auf Wunsch nehmen wir Ihre verbindliche Reservierung fürs Abendessen mit der Buchung entgegen, empfehlen Ihnen aber flexibel zu bleiben, um spontane Entdeckungen vor Ort gegebenenfalls nutzen zu können. Die Bezahlung erfolgt in jedem Fall vor Ort direkt an Ihre Gastgeber. Tagsüber verpflegen Sie sich selbst per Einkauf oder Imbiss je nach Gelegenheit. Für ein Essen im Restaurant kalkulieren Sie je nach Gericht 10-20% höhere Preise ein als in Deutschland. Bei Getränken kann die Differenz 50-100% betragen. Erste Informationen darüber, welche Verpflegungsmöglichkeiten die für Sie gebuchten Unterkünfte bieten, erhalten Sie mit der Buchungsbestätigung. Sollten Sie diesbezüglich spezielle Wünsche haben, teilen Sie uns diese bitte direkt mit der Anmeldung mit.

Leistungen:

- **An- und Abreise** - ab/bis Frankfurt/Main, München, Hamburg, Berlin (bis Buchungsklasse S) **inklusive** einem Gepäckstück und **vollständiger CO₂-Kompensation** (andere Flughäfen auf Anfrage, siehe Tipps & Hinweise)
- **Mietfahrzeug** - wie gewünscht, 14 Tage ab/bis Flughafen Keflavík/Reykjavík, inkl. CDW (Vollkasko-Versicherung mit Selbstbeteiligung), unbegrenzte Kilometer, **inklusive CO₂-Kompensation** (siehe Tipps & Hinweise)
- **Unterkunft** - 14 Übernachtungen in der gebuchten Kategorie
- **Verpflegung** - Frühstück in Unterkunfts-kategorie A und B
- **Reiseinfos** - Straßenkarte 1:500.000 mit Markierung Ihrer Unterkünfte und Island-App, ein Individualreiseführer pro Fahrzeug (Michael Müller Verlag, ~700 Seiten), Reisetipps & Informationen, Ihre persönlichen Reisedokumente inkl. Reisedaten und -adressen

Nicht enthalten:

- **Mietfahrzeug** - Treibstoff (ca. 2,30 Euro/Liter für Benzin oder Diesel, kursabhängig), Zweitfahrer, Zusatzmaterial (Kindersitze, Navigationsgerät etc.), optionale Upgrades der KFZ-Versicherung (siehe Tipps & Hinweise)
- **Verpflegung** - außer Frühstück in Unterkunfts-kategorie A und B
- **Programm** - optionale (geführte) Ausflüge und Tagestouren (siehe Tipps & Hinweise), Eintrittsgelder etc.

1. Tag: Ankunft am internationalen Flughafen Keflavík und Fahrt nach West-Island - Erste Eindrücke

Bei den meisten Anreisevarianten landen Sie in den hellen Sommermonaten bis zum Nachmittag am internationalen Flughafen Keflavík im äußersten Südwesten Islands. In der Ankunftshalle nehmen Sie Ihren Mietwagen in Empfang und verlassen die Reykjanes-Halbinsel Richtung Reykjavík. Je nach Zeitbudget umfahren Sie den schönen Hvalfjörður oder Sie nutzen den Tunnel unter dem Fjord hindurch. Bei späterer Ankunft übernachten Sie direkt auf der Reykjanes-Halbinsel ... 100-250km ... ÜN West-Island oder Reykjanes

2. Tag: West-Island - Snæfellsnes - Das Tor zur Unterwelt

Ein Tagesausflug führt Sie rund um die kontrastreiche Halbinsel Snæfellsnes, eines der geologisch vielfältigsten Gebiete Islands. Ein Mosaik verschieden alter Schollen wird regional von jungen Lavaströmen überdeckt. Im äußersten Westen der Halbinsel erhebt sich der sagenumwobene Vulkan Snæfell mit seiner weißen Haube. Die Kulisse des vergletscherten Vulkans inspirierte Schriftsteller wie Jules Verne und Halldór Laxness. Seine Umgebung wurde 2001 zum Nationalpark erklärt ... 200-300km ... ÜN West-Island

3. Tag: Von West-Island nach Nord-Island - Vatnsnes, Skagi, Tröllaskagi - Halbinselhopping

Brechen Sie früh auf, um ausreichend Zeit für schöne Stopps und Spaziergänge zu haben. Auf der Halbinsel Vatnsnes lassen sich nahe den Gehöften Illugastaðir und Ósar oft Robben und Eiderenten beobachten. Die selten besuchte Halbinsel Skagi scheint auf den ersten Blick nicht viel zu bieten zu haben. Mit etwas Forschergeist lassen sich allerdings wohltuende Orte mit sagenhafter Geschichte entdecken. Die Halbinsel Tröllaskagi beeindruckt mit ihren mächtigen Basaltplateaus ... 250-350km ... ÜN Nord-Island

4. Tag: Nord-Island - Tröllaskagi, Svarfaðardalur, Dalvík, Siglufjörður, Hólar, Akureyri - Die Alpen Islands

Fast noch ein Geheimtipp ist das ruhige Svarfaðardalur im Zentrum der Gebirgshalbinsel Tröllaskagi. Umrahmt von majestätischen, teils vergletscherten Basaltplateaus herrscht üppiges Grün im Tal. Ein tolles Wandergebiet. Von Dalvík aus können Sie an einer Walbeobachtungs- und Angeltour teilnehmen. Eine gute Alternative zum geschäftigen Húsavík. Schöne Schlechtwetteralternativen sind das liebevoll eingerichtete Heringsmuseum in Siglufjörður und der alte Bischofssitz Hólar. Auch Akureyri ist einen Besuch wert ... 0-200km ... ÜN Nord-Island

5. Tag: Von Nord-Island in die Mývatn-Region - Akureyri, Laufás, Goðafoss, Húsavík - Die Zeiten ändern sich

Falls noch nicht geschehen, statten Sie am Vormittag Akureyri, dem kulturellen und administrativen Zentrum Nord-Islands, einen Besuch ab. Auf der anderen Fjordseite ist das alte Torfgehöft Laufás zu besichtigen. Auf dem weiteren Weg zum Mývatn ist ein Stopp am Goðafoss obligatorisch. Der kleine Ort Húsavík hat sich in den vergangenen Jahren zum Zentrum für Walbeobachtung und Walforschung entwickelt. Vor oder nach einer Beobachtungstour ist das gut geführte Walmuseum einen Besuch wert ... 150-250km ... ÜN Mývatn-Region

6. Tag: Mývatn-Region - Krafla, Leirhnjúkur, Víti, Námafjall, Hverfjall, Dimmuborgir, Skútustaðir - Die Erde lebt

Der „Mückensee“ gehört zum Standardprogramm geologiebegeisterter Islandfahrer. Hier tobt nicht nur das Leben unzähliger Zuckmücken, Lebensgrundlage für die vielfältige Vogelwelt, auch die Erdkruste rund um den See ist mit Leben erfüllt. Beim Besuch des Solfatarenfeldes Námafjall, des frischen Lavafeldes Leirhnjúkur, des Explosionskraters Víti, des Krafla-Geothermalkraftwerks, des Ringkraters Hverfjall mit den „dunklen Burgen“ Dimmuborgir und der Pseudokrater bei Skútustaðir wird die Geologie lebendig ... 50-150km ... ÜN Mývatn-Region

7. Tag: Mývatn-Region - Jökulsárgljúfur, Dettifoss, Ásbyrgi oder Askja - Die Kraft der Natur

Heute erkunden Sie die eindrucksvolle Welt des nördlichen Vatnajökull-Nationalparks mit atemberaubenden Einblicken in den Canyon Jökulsárgljúfur. Wenige Meter vom Dettifoss entfernt spürt man die Kraft des Wassers am ganzen Körper. Im Norden endet der Nationalpark an den Klippen der „Götterburg“ Ásbyrgi. Alternativ ist im Sommer ein Ausflug mit dem Hochlandbus ins zentrale Hochland zur Askja möglich. Abends locken die „Mývatn Nature Baths“ ... 200-250km ... ÜN Mývatn-Region

8. Tag: Von der Mývatn-Region nach Ost-Island - Möðrudalur, Lagarfljót, Hengifoss - Ein Touch Hochland

Schöner als der direkte Weg in den Osten ist die Strecke auf der alten Ringstraße (jetzt Straße 901) über die Oase Möðrudalur. Genießen Sie den schönen Blick zur Bergkönigin Herðubreið. Ein kurzer Abstecher führt zum Museumshof Sænautasel, wo Lilja landwirtschaftliche Traditionen demonstriert und Sie in der gemütlichen Bauernküche mit Kaffee und Lummur bewirbt. Bei ausreichendem Zeitbudget ist der Hengifoss mit seinen fossilen Ablagerungen einen Abstecher entlang des Sees Lagarfljót wert ... 200-300km ... ÜN Ost-Island

9. Tag: Ost-Island - Ostfjorde oder Hróarstunga - Ein Tag für die Seele

Der abgelegene Osten Islands strahlt eine angenehme Ruhe aus. Daher lohnt es sich, hier einen Tag zu verweilen. Überall in den Ostfjorden sind Wanderungen in einer beeindruckenden Fjordlandschaft möglich. Von Egilsstaðir und einigen anderen Orten werden Tagesausflüge angeboten. Auf Wunsch legen wir Ihre Übernachtungen in Ost-Island in die Flusslandschaft Hróarstunga, wo Sie auf der Farm Húsey traumhafte Reitbedingungen in einer Watt-, Dünen- und Salzwiesenlandschaft vorfinden ... 0-100km ... ÜN Ost-Island

10. Tag: Von Ost-Island nach Südost-Island - Ostfjorde, Vatnajökull, Jökulsárlón - Ins Reich des Gletschers

Genießen Sie die herrliche Fahrt durch die Ostfjorde und planen Sie mehrere Stopps für kleinere Spaziergänge - zum Beispiel am Pass Allmannaskarð - ein. Hinter der Lagunenlandschaft um Höfn rücken die Gletscherzungen immer näher an die Ringstraße heran. Schöne Abstecher zum Gletscher und zum Meer sind möglich. Die faszinierende Eiswelt der Gletscherlagune Jökulsárlón bewundern Sie am besten am frühen Abend nach dem Abklingen des Tagestourismus ... 250-400km ... ÜN Südost-Island

11. Tag: Südost-Island - Vatnajökull-Nationalpark - Artenreichtum zwischen Bergen, Gletschern und Vulkanen

Der heutige Tag ist der beeindruckenden Welt des Vatnajökull gewidmet. Der größte Plateaugletscher Europas ist mit etwa 8.100 Quadratkilometern mehr als dreimal so groß wie das Saarland und um ein Vielfaches größer als alle Alpengletscher zusammen. Seine Umgebung bietet zahlreiche spannende Wandermöglichkeiten. Das Besucherzentrum des Nationalparks liegt am Fuß des Bergrückens Skaffafell. Für wirklich ruhige Wanderungen empfehlen wir eher die Gletscherzungen an der Südostseite des Vatnajökull ... 0-200km ... ÜN Südost-Island

12. Tag: Von Südost-Island nach Süd-Island - Fjaðrárgljúfur, Kap Dyrhólaey - Zeugen mächtiger Naturgewalten

Sie fahren durch die Weiten der Sanderebene Skeiðarársandur und durchqueren das moosbedeckte Lavafeld Eldhraun. Es entstand beim Aufriss der Laki-Spalte 1783 bis 1785. Hier lohnt ein Abstecher in die pittoreske Schlucht Fjaðrárgljúfur. Die Weiterfahrt ins südliche Hochland zur Lakagígar-Kraterreihe bleibt Reisenden mit geländegängigem Fahrzeug vorbehalten. Am Abend lockt das Kap Dyrhólaey mit seinem wuchtigen Lochfelsen sowie die schwarzen Strände um Vík í Mýrdal ... 150-200km ... ÜN Süd-Island

13. Tag: Süd-Island - Südküste, Vestmannaeyjar, Þórsmörk oder Landmannalaugar - Die Qual der Wahl

Verbringen Sie den Tag an der grünen Südküste Islands oder machen Sie einen spannenden Tagesausflug. Seit Aufnahme der Fährverbindung vom Hafen Landeyjahöfn nach Heimaey sind die „Westmänner-Inseln“ ein attraktives Ziel für Tagesausflüge. Spektakulärer nähert man sich den Inseln vom kleinen Flugplatz Bakki (Reservierung jeweils zu empfehlen). Außerdem sind Ausflüge mit dem Hochlandbus nach Landmannalaugar und Þórsmörk möglich (mit geländegängigem Mietwagen auch auf eigene Faust) ... 50-200km ... ÜN Süd-Island

14. Tag: Von Süd-Island nach Reykjavík und weiter auf die Reykjanes-Halbinsel - Skógar, Seljalandsfoss, Geysir, Gullfoss, Þingvellir, Reykjavík, Fagradalsfjall - Die Visitenkarte zum Abschied

Sie passieren den kleinen Ort Skógar, den Wasserfall Seljalandsfoss und erleben mit Geysir, Gullfoss und dem Þingvellir-Nationalpark die touristische Visitenkarte Islands. Alternativ zu einem Reykjavík-Aufenthalt besteht die Möglichkeit, auf die Reykjanes-Halbinsel weiterzufahren und Ihren Island-Urlaub mit einem Abstecher zum 2021 aktiven Vulkangebiet Fagradalsfjall ausklingen zu lassen ... 300-350km ... ÜN Reykjanes oder Reykjavík

15. Tag: Abreise vom internationalen Flughafen Keflavík - Über den Wolken

Mit Inselträumen bringt Sie Ihr Flug vom internationalen Flughafen Keflavík zurück in die Heimat ... 50km ... Sjúmst

Tipps & Hinweise für Individualreisen:

- Diese Reise ist **nicht geeignet für Menschen mit eingeschränkter Mobilität**. Details, die über die oben beschriebenen Anforderungen für diese Reise hinausgehen, besprechen wir gerne telefonisch mit Ihnen.
- Auskunft über **Unterkunftskategorien, Fahrzeuggruppen** und **Preise** gibt Ihnen die gesonderte Preisliste bzw. die im Anhang befindliche PDF-Datei zu dieser Reise. Falls Sie nicht die Möglichkeit haben, diese einzusehen, lassen wir Ihnen gerne die entsprechenden Informationen auf Anfrage zukommen.
- **Änderungen und Zusatzwünsche** wie die Änderung von Übernachtungsregionen und/oder deren Anzahl, den Einbezug spezieller Ausflüge und/oder Aktivitäten etc. besprechen wir gerne mit Ihnen. Rufen Sie uns an oder beschreiben Sie Ihre Wünsche per E-Mail.
- Auf Wunsch integrieren wir auch geführte **Tages- oder Halbtagsausflüge** in Ihre Reise. Da Sie in der Regel aber erst vor Ort ein genaueres Gefühl für die Landschaft, die Fahrstrecken und Ihr individuelles Timing in Island entwickeln werden, empfehlen wir, Ausflüge wie Reiten, Whale Watching, Gletschertouren etc. spontan oder wenige Tage im Voraus zu buchen. Viele dieser Ausflüge sind zudem wetterabhängig, sodass eine langfristige Vorbuchung oft nicht sinnvoll ist.
- Wir haben uns dazu entschieden, den obligatorischen Besuch der **Blauen Lagune** am vorletzten Reisetag für diese Reise zugunsten eines anderen Programmpunktes nicht mehr uneingeschränkt zu empfehlen. Der recht hohe Preis von über 80,- Euro/Person und die unflexible Handhabung mit notwendiger Vorbuchung rechtfertigen dieses teure Bad in unseren Augen nur für Badeenthusiasten. Zudem ergeben sich während der Reise deutlich günstigere, individuellere und authentischere Bademöglichkeiten. Sollten Sie einen Besuch der Blauen Lagune am Anfang oder Ende Ihrer Island-Reise in Betracht ziehen, informieren Sie sich bitte vorab auf der Internetseite www.bluelagoon.com.
- **Der Reisezeitraum bei Individualreisen ist flexibel**. Die genaue Reisezeit hängt von Ihrem gewünschten Reisezeitraum sowie von der Verfügbarkeit entsprechender Flüge ab.
- **Zur Anmietung des Mietwagens** benötigen Sie: Führerschein Klasse B (Besitz mindestens ein Jahr, Mindestalter der Fahrer 20 Jahre), Personalausweis, Kreditkarte (die Nummer wird als Sicherheit statt Kaution hinterlegt, EC-Karte nicht möglich!).
- **Versicherungsschutz für Mietwagen:** Im Reisepreis enthalten sind alle gesetzlichen KFZ-Versicherungen sowie CDW (Car Damage Waiver), eine Vollkaskoversicherung mit Selbstbeteiligung, die Beschädigungen am Mietfahrzeug abdeckt. Die Selbstbeteiligung beträgt maximal 250.000,- ISK (rund 1.700,- Euro) pro Schadensfall bei den Fahrzeuggruppen Z/A/B/TB1/S1/N und maximal 450.000,- ISK (rund 3.100,- Euro) pro Schadensfall bei allen anderen Fahrzeuggruppen.
- Durch den Abschluss eines **Versicherungspaketes** kann der Versicherungsschutz für den Mietwagen erhöht werden. Das **Medium Protection Package** bietet eine Reduzierung der Selbstbeteiligung (S-CDW) von maximal 250.000,- ISK auf maximal 60.000,- ISK (rund 420,- Euro) pro Schadensfall bei den Fahrzeuggruppen Z/A/B/TB1/S1/N und von maximal 450.000,- ISK auf maximal 110.000,- ISK (rund 770,- Euro) pro Schadensfall bei allen anderen Fahrzeuggruppen. Außerdem ist ein Schutz gegen Schäden durch Steinschlag an Windschutzscheibe und Frontscheinwerfer enthalten (GP). Bei dieser Schadenskategorie wird die Selbstbeteiligung ausgeschlossen. Das Medium Protection Package kostet 16,- Euro pro Tag für die Fahrzeuggruppen Z/A/B/TB1/S1/N und 26,- Euro pro Tag für alle anderen Fahrzeuggruppen. Das **Premium Protection Package** bietet zusätzlich einen Schutz gegen Schäden durch Sand- und Aschestürme (SADW). Darüber hinaus ermöglicht dieses Package eine Senkung der Selbstbeteiligung auf 0,- Euro. Das Premium Protection Package kostet 30,- Euro pro Tag für die Fahrzeuggruppen Z/A/B/TB1/S1/N und 44,- Euro pro Tag für alle anderen Fahrzeuggruppen.
- Unabhängig von der gewählten KFZ-Versicherung gibt es in Island (entsprechend den Verleihbedingungen) **nicht versicherbare Fahrzeugschäden**: Schäden durch das Befahren von Hochlandpisten (F-Kennzeichnung und besonders erwähnte Pisten) mit nicht hochlandtauglichen Fahrzeugen, Schäden an der Unterseite des Wagens und Reifenschäden, Motorschäden durch eindringendes Wasser bei Flussdurchquerungen etc. ... Detaillierte Angaben hierzu finden Sie in den Verleihbedingungen des Vermieters.
- In Zusammenarbeit mit unserem Partner TAS bieten wir außerdem die **Zusatzversicherung CDW-Plus** für Mietwagen an. Diese Zusatzversicherung erstattet die Selbstbeteiligung der KFZ-Versicherung bei Unfall und Diebstahl. Außerdem werden die Kosten bei Beschädigung von Unterboden, Reifen, Windschutz-, Seiten- und Heckscheibe, Außenspiegel sowie Fahrzeugdach erstattet. Die maximale Absicherungssumme beträgt 8.000,- Euro. Die CDW-Plus Zusatzversicherung kostet 11,30 Euro pro angefangenem Miettag.
- **Extras für Mietwagen auf Wunsch:** Zweitfahrergebühr 30,- Euro einmalig für jeden weiteren Fahrer; Baby- oder Kindersitz 8,- Euro pro Tag (maximal 72,- Euro); GPS-Navigationssystem 8,- Euro pro Tag (Selbstbeteiligung bei Verlust oder Beschädigung 500,- Euro)

- **Anmerkungen zur E-Mobilität in Island:** Die stetig wachsende Ladeinfrastruktur macht Island Reisen ohne Hochlandfahrten mit Elektroautos mittlerweile möglich. Insbesondere Reisen mit regionalen Schwerpunkten in Süd- und West-Island (ausgenommen Westfjorde) bieten gute Voraussetzungen für Fahrten mit **reinen Elektrofahrzeugen**. Für eine touristische Islandumrundung begrenzen regionale Unterschiede des Ladesäulennetzwerkes bisher noch die notwendige Flexibilität bei der Aufladung des Akkus. Daher sind reine Elektroautos dafür nur bedingt empfehlenswert. Unser Mietwagenpartner Europcar bietet reine Elektrofahrzeuge vorrangig in den Gruppen der Kleinwagen an. Die Preise liegen im Vergleich zu anderen Mietwagen ähnlicher Größe zwar etwas höher, Einsparungen ergeben sich jedoch durch die relativ preiswerte Stromversorgung in Island. Ein deutlich größeres Angebot gibt es aktuell schon bei **Hybridfahrzeugen**. Allerdings sind das Einsparpotential und damit der Umweltnutzen bei Hybriden deutlich geringer als bei reinen Elektrofahrzeugen. Dafür bieten sie eine höhere Flexibilität. Mietwagen mit Hybridantrieb sind in vielen Fahrzeuggruppen bzw. -größen bereits verfügbar. Sie sind in der Regel etwas teurer als die Standardfahrzeuge der entsprechenden Mietwagengruppe.
Auf Wunsch lassen wir Ihnen gerne weitere Informationen zur E-Mobilität in Island zukommen und berechnen Ihnen diese Island Reise mit einem Hybridfahrzeug der Gruppe Ihrer Wahl. Sollten Sie diese Reise dennoch gerne mit einem reinen Elektrofahrzeug machen wollen, teilen wir Ihnen gerne den Reisepreis für die zur Verfügung stehenden E-Fahrzeuggruppen mit.
- Bei **Übernachtung in Unterküften der Kategorie C** bringen Sie Ihren eigenen Schlafsack mit! Da alle Übernachtungen „indoor“ bei normaler bis kühler Raumtemperatur stattfinden, können alle Modelle genutzt werden. Die Wärmeleistung ist von Ihrem persönlichen Empfinden abhängig. Wir empfehlen einen Mumienschlafsack mit mittlerer Wärmeleistung.
- Dieses Angebot gilt vorbehaltlich der **Verfügbarkeit** seiner Einzelleistungen. Je früher Sie sich entscheiden, desto größer ist die Chance, dass die Tour wie beschrieben realisiert werden kann. Je näher der geplante Reisezeitraum rückt, desto größer ist insbesondere für Reisen in der zentralen Hauptsaison (Mitte Juni bis Mitte August) die Gefahr, dass viele Unterkünfte sowie Flüge und Mietfahrzeuge bereits ausgebucht sind.

Alle Informationen über diese und viele weitere Island-Reisen finden Sie auch auf unseren Internetseiten www.contrastravel.com ...

Reisespezifische Tipps & Hinweise:

- Die **durchschnittliche Gesamtstrecke** dieser Tour liegt bei etwa 2.700 Kilometern (min. 1.900 km, max. 3.500 km). Asphaltierte Straßen etwa 75%, gut befahrbare Schotterstraßen etwa 20%, einige etwas holprige Abschnitte.

Alle Informationen über diese und viele weitere Island-Reisen finden Sie auch auf unseren Internetseiten www.contrastravel.com ...

Allgemeine Tipps & Hinweise:

- Reisende aus Mitgliedsstaaten des Schengen-Raums (EU-Staaten, Schweiz) benötigen bei einer Aufenthaltsdauer von maximal 90 Tagen zur Einreise einen **gültigen Personalausweis oder Reisepass**. Diese Dokumente müssen für die Dauer des Aufenthaltes in Island gültig sein. Sie besitzen eine andere Staatsbürgerschaft? Dann sprechen Sie uns bitte an, damit wir Sie über die jeweiligen Einreisebestimmungen informieren können.
- Für Island gibt es **keine Impfvorschriften**. Das Auswärtige Amt empfiehlt jedoch, die Standardimpfungen gemäß aktuellem Impfkalender des Robert-Koch-Instituts für Kinder und Erwachsene anlässlich einer Reise zu überprüfen und zu vervollständigen. Derzeit gibt es **keine Covid-19 bedingten Beschränkungen** bei der Einreise nach Island und im Land selbst. Dies kann sich situationsbedingt jederzeit ändern. Informieren Sie sich daher selbständig über die aktuellen Bedingungen, z.B. beim Auswärtigen Amt.
- Die **Standardanreise/-abreise** erfolgt mit der **Linienfluggesellschaft Icelandair** ab/bis **Frankfurt/Main (FRA)** (täglich), **München (MUC)** (täglich), **Hamburg (HAM)** (in der Hauptsaison mehrmals wöchentlich), **Berlin (BER)** (in der Wintersaison mehrmals wöchentlich, in der Hauptsaison täglich). Sollten die Flüge für Ihren Wunschtermin zum Buchungszeitpunkt bereits sehr stark ausgelastet sein, erheben wir einen Flugpreisaufschlag je nach aktuellem Flugpreis. Alternativ finden wir nach Rücksprache mit Ihnen einen anderen An-/ Abreisetermin oder einen anderen Flughafen. Je früher Sie buchen, desto geringer ist die Wahrscheinlichkeit einer hohen Flugauslastung für Ihren Wunschtermin!
- Die **An-/Abreise mit anderen Fluggesellschaften** und/oder von/bis **anderen Flughäfen** ist möglich. Andere Flüge als die oben erwähnten Linienflugverbindungen sind direkt mit der Anzahlung zu begleichen und in der Regel bei Stornierung nicht erstattbar. Auf Anfrage teilen wir Ihnen gerne die entsprechenden Möglichkeiten und Konditionen mit. Da diese Flugpreise sich rasch ändern können, sind genaue Preisaukünfte immer nur kurzfristig möglich.
- Aufgrund der sehr **unterschiedlichen Flugzeiten** von verschiedenen mitteleuropäischen Flughäfen können **Anpassungen** im Vergleich zur vorliegenden Reisebeschreibung bezüglich der Lage/Region der ersten und/oder letzten Unterkunft und gegebenenfalls des Reiseverlaufs dieser Tage notwendig werden. Wir passen die notwendigen Buchungen nach Rücksprache mit Ihnen an. Für die angepassten Tage erhalten Sie keine zusätzliche/angepasste Reisebeschreibung, sondern ändern das Timing entsprechend der besprochenen/gebuchten Anpassungen.
- Die **Flugdauer** nach Island beträgt drei bis vier Stunden. Keine Fluggesellschaft bietet auf dieser Strecke kostenfreie Verpflegung. Bei den meisten Fluggesellschaften werden Softdrinks jedoch kostenfrei angeboten. Warmes Essen und/oder Snacks sowie andere Getränke können in der Regel gegen Bezahlung bestellt werden. Auf Anfrage teilen wir Ihnen gerne die Möglichkeiten und Konditionen für ein Upgrade der Flugklasse mit.

- Zur An- und Abreise zu/von jedem beliebigen Flughafen innerhalb Deutschlands haben sich die flexibel einsetzbaren **Rail&Fly-Tickets** der *Deutschen Bahn* bewährt, die wir auf Wunsch gerne für Sie bestellen (50,- Euro/Person/Strecke in der 2. Klasse, Upgrade möglich, Preisänderungen vorbehalten). Bitte teilen Sie uns direkt bei der Anmeldung mit, ob Sie dies wünschen. Die Tickets sind ab einem Tag vor Abflug vom Flughafen bzw. bis einen Tag nach Ankunft am Flughafen gültig und sind nicht zugebunden. Alle Verbindungen außer Sonder- und Nachtzügen können genutzt werden. Wir nehmen keine Platzreservierungen vor. Die rechtzeitige Anreise zum Flughafen liegt in Ihrer Verantwortung. Die Übernahme von Folgekosten aufgrund falscher Zeitplanung oder aufgrund von Verspätungen ist ausgeschlossen. Bitte kalkulieren Sie ausreichend Zeit für mögliche Verspätungen und die Wege am Flughafen ein!
- Die **Nebensaison (NS)** und die **Wintersaison (WS)** sind angenehme, ruhige Reisezeiten, wenn man weiß, worauf man sich einlässt und derartige Erlebnisse sucht! ... **Bis Ende Mai** und **ab Anfang September** sind Einschränkungen beim Optionalangebot im Vergleich zur Reisebeschreibung zu erwarten. Selbständige Ausflüge ins Hochland sind bis Mitte/Ende Juni und ab Anfang/Mitte September, auch bei Buchung eines hochlandtauglichen Fahrzeugs, in der Regel nicht möglich. Mit zunehmendem Abstand zur Hauptsaison (HS) werden diese Einschränkungen größer und die Tageslänge kürzer. Viele optionale Ausflugsmöglichkeiten werden hier nur noch reduziert angeboten (zum Teil je nach Wetterlage) oder das Angebot ganz eingestellt. Bestimmte Naturereignisse und Ausflüge kann man hingegen nur in der Neben- und insbesondere in der Wintersaison erleben, wie Nordlichter und spezielle Gletschertouren. Viele Museen und öffentliche Einrichtungen, besonders im ländlichen Bereich, haben außerhalb der Hauptsaison eingeschränkte Öffnungszeiten, öffnen nur nach Bedarf oder schließen ganz. Schwimmbäder und Hot Pots sind in Island hingegen in der Regel ganzjährig geöffnet!
- Der **Preisnachlass in der Nebensaison** beträgt **10% für Reisen im Mai und September** und der **Preisnachlass in der Wintersaison** beträgt **20% für Reisen von Oktober bis April** jeweils auf den ermittelten Listenpreis. Aufgrund möglicher Straßensperrungen wegen Schneeverwehungen oder anderen winterlichen Straßenblockaden insbesondere in Nord- und Ost-Island, bieten wir **diese Route nicht in den Monaten November bis März** an. Wenn Sie Island in dieser Jahreszeit individuell bereisen wollen, schauen Sie sich besser unsere Individualreisen an, die sich auf Süd- und West-Island konzentrieren. Falls Sie Island im Winter umrunden möchten, empfehlen wir unsere entsprechenden geführten Gruppenreisen.
- Auf dieses Angebot erhalten Sie **3% Frühbucherrabatt** bei Buchung bis zum 31. Januar (gilt nur für Reisen in der Hauptsaison und Direktbuchungen).
- Eine detaillierte **Ausrüstungsliste** sowie **Informationen zum Reiseland** inklusive des beliebten, sehr **detaillierten Individualreiseführers** des *Michael Müller Verlags* (aktuelle Auflage, ~700 Seiten) erhalten Sie mit der Buchungsbestätigung. **Detailinformationen** zur Reise und Ihre **persönlichen Dokumente** erhalten Sie etwa zwei Wochen vor Reisebeginn.
- **Nachhaltiges Reisen** liegt uns am Herzen. Wir übernehmen Verantwortung, um die sensible isländische Natur zu erhalten und den ökologischen Fußabdruck unserer Reisen zu minimieren. Die Dauer unserer Individualreisen beginnt bei mindestens 8 Tagen und wir nutzen kleinere familiengeführte Unterkünfte, wo immer möglich. Wir kompensieren die für Ihre An- und Abreise nach/von Island anfallenden CO₂-Emissionen durch einen entsprechenden Beitrag zu einem *atmosfair*-Projekt zu 100%. Mehr zur **CO₂-Kompensation über atmosfair** und zu einzelnen Projekten erfahren Sie unter www.atmosfair.de ... Den CO₂-Ausstoß Ihres Mietwagens gleichen wir in Kooperation mit Europcar und **Kolviður - Iceland Carbon Fund** durch Baumpflanzungen auf Island aus. Bäume binden Kohlenstoff und setzen Sauerstoff frei. Ein großes Potential, nicht nur in Island. Mehr erfahren Sie unter www.holdur.is und www.kolvidur.is.
- Eine **Reiseversicherung** ist nicht im Reisepreis enthalten, wird aber dringend empfohlen. Den passenden Versicherungsschutz zu dieser Reise erhalten Sie auf unseren Internetseiten www.contrastravel.com unter dem Menüpunkt *Service > Reiseversicherung*. Die schrittweise Onlinebuchung ist einfach und selbsterklärend. Wir beraten Sie auf Wunsch auch gerne telefonisch. Als Mindestschutz empfehlen wir den Abschluss einer Reiserücktrittsversicherung (RRV)! Diese enthält automatisch auch eine Reiseabbruch-Versicherung, die unter anderem für die Mehrkosten einer ungewollten Reiseverlängerung aufgrund von Elementarereignissen aufkommt. Alternativ bietet der Rundum-Sorglos-Schutz (RSS) weiteren sinnvollen Reiseschutz mit sehr gutem Preis-Leistungs-Verhältnis gegenüber den Einzelversicherungen. RRV und RSS sind außerdem als Jahresversicherung erhältlich. **COVID-19 ist im Versicherungsschutz integriert**. Der Abschluss aller Versicherungen ist bis spätestens 30 Tage vor Reiseantritt möglich. Bei Buchung innerhalb von 30 Tagen vor Reisebeginn ist der Abschluss nur am Buchungstag und innerhalb der folgenden drei Werkstage möglich. Wir empfehlen den Abschluss der gewünschten Versicherung direkt nach dem Zugang der Reisebestätigung. Unser Versicherungspartner ist die *ERGO Reiseversicherung*.
- Reiseveranstalter dieser Reise ist *contrastravel*. Die **Allgemeinen Reisebedingungen (ARB)** finden Sie auf unseren Internetseiten.
- Die **Bildrechte** der für diese Reisebeschreibung genutzten Bilder finden Sie in den Bildbeschriftungen der entsprechenden Reise auf unseren Internetseiten.