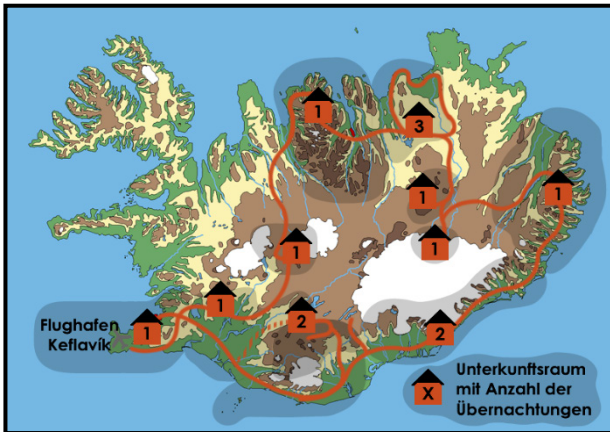


Island individuell erleben

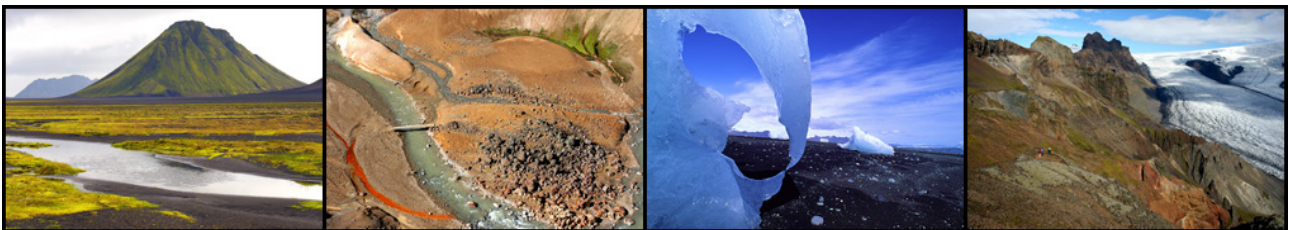
Die Farbige Runde durch Island



Mietwagenrundreise zum Selbstfahren



Unsere *Farbige Runde* macht ihrem Namen alle Ehre. Im Hochland sowie in der *Mývatn*-Region besuchen Sie farbenpr채chtige Geothermalgebiete, rund um den m채chtigen Plateaugletscher *Vatnajökull* erwarten Sie schillernde Eiswelten. Als Kontrastprogramm und zum Atemholen ¼bernachten Sie jeweils einmal in der w¼rdevollen Ruhe Nord- und Ost-Islands. Auf dieser Allrad-Route ¼bernachten Sie im Hochland in Schlafsackunterk¼nften mit vergleichsweise wenig Komfort, au¼berhalb des Hochlands stehen Ihnen wie gewohnt drei ¼bernachungskategorien zur Verf¼gung. Wie bei all unseren Individualreisen gilt: Dies ist ein Reisevorschlag, der aus unserer langj채hrigen Island-Erfahrung resultiert. ¼nderungen und Erg채nzungen nach Ihren W¼nschen sind m¼glich. Wir beraten Sie gerne ...



Reiseland:	Island	Anforderungsprofil:
Reise-ID:	IS-012-2024	
Reisedauer:	15 Tage / 14 ¼bernachtungen	
Reiseart:	Individualreise mit Mietwagen zum Selbstfahren	
Teilnehmer:	Teilnehmerzahl beliebig	
Sprache:	Deutsch, Englisch	
Unterkunft:	Kategorie HH und A, B oder C - Schlafsackunterkunft in Hochlandh¼tten, au¼berhalb des Hochlands w채hlen Sie den zu Ihnen passenden Unterkunftstyp - siehe Preisliste	
An-/Abreise:	ab/bis Frankfurt/Main etc.	
Preis:	ab 3.120,- Euro/Person bei 2 Teilnehmern in der Hauptsaison - siehe Preisliste	
Aktivit채ten:	Island individuell erleben	
Highlights:	S¼dwest-Island (Þingvellir, Geysir, Gullfoss ...), Zentrales Hochland (Kj¼lur, Kerlingarfj¼ll ...), Nord-Island (Tröllaskagi, Akureyri ...), Mývatn-Region (Mývatn, J¼kulsárglj¼fur, Dettifoss, H¼savík ...), ¼stliches Hochland (Askja, Kverkfj¼ll ...), Ost-Island (Lagarfj¼t, Hengifoss, Ostfjorde ...), S¼dost-Island (Vatnajökull, J¼kulsártón, Skaffafell ...), S¼dliches Hochland (Lakagígar, Eldgjá, Landmannalaugar ...), S¼d-Island (Dyrhólaey ...), Reykjavík/Reykjanes (Reykjavík Stadt oder Fagradalsfjall)	

Reise-ID - Saison	Saisonbeginn	Saisonende	Reisepreis pro Person in Euro bei 2 TN - Details siehe Preisliste -	An-/Abreise ab/bis - Details siehe Flugliste -	An-/Abreise Wochentage - Start jederzeit möglich -
IS-012-2024 - HS	01.07.2024	15.09.2024	ab 3.120,-	Frankfurt/Main etc.	flexibel

Reisecharakter:

- **Reisecharakter ...** Auf dieser Individualreise erkunden Sie die auf Ihrer Route liegenden Regionen Islands selbständig entsprechend unseren Vorschlägen (siehe Tagesbeschreibung) oder nach Ihren eigenen Vorstellungen. Außer den gebuchten Unterkünften sowie der An- und Abreise haben Sie keine verbindlichen Termine während der Tour. Je nach persönlichem Interesse und der genauen Lage Ihrer Unterkunft innerhalb einer Region kann es sinnvoll sein, vom Timing des von uns skizzierten Reiseverlaufs leicht abzuweichen.
- **Anforderungen ...** Die Fahrstrecken legen Sie selbständig im von Ihnen gewählten Mietwagen zurück. Die Länge der Fahrstrecken ist je nach Reisetag und Interessenslage unterschiedlich. In der Tagesbeschreibung finden Sie am Ende eines Tages unsere Erfahrungswerte mit den Minima und Maxima für den jeweiligen Tag. **Für Mietwagenreisen mit Hochlandstrecken ist es wichtig, dass Sie sich das Fahren eines Geländewagens auf Schotter/Kies, Sand, Erde, stellenweise grobem Gestein etc. sowie kleine bis mittlere Flussschlingen zutrauen und im Optimalfall Erfahrung damit haben. Eine grobe Charakterisierung der für diese Reise vorgesehenen Straßen und Pisten finden Sie bei den reisespezifischen Tipps & Hinweisen.** Vor Ort orientieren Sie sich mit Straßenkarte und Individualreiseführer. Beides erhalten Sie von uns mit der Buchungsbestätigung. Ein Navigationsgerät für den Mietwagen kann zusätzlich gemietet werden, ist unserer Erfahrung nach aber nicht unbedingt notwendig. Der Reiseführer dient gleichzeitig als umfangreiche Informationsquelle und zur Erweiterung der Programmgestaltung. Darüber hinaus helfen oft aktuelle Informationen und Tipps, zum Beispiel von Ihren Gastgebern und den regionalen Touristeninformationen. Hier sollten Sie sich **vor Hochlandfahrten auch über die aktuellen Pistenbedingungen informieren, denn diese können sich rasch ändern!** Viele Sehenswürdigkeiten und landschaftliche Attraktionen Islands müssen erwandert werden. Insbesondere im Hochland ist hierfür Trittsicherheit auf schmalen Pfaden und in teilweise weglosem Gelände erforderlich. Da Sie unabhängig von einer Gruppe reisen, können Sie je nach Wandergebiet die Länge und das Niveau der einzelnen Wanderungen Ihrem persönlichen Bedarf anpassen.
- **Unterkunft & Verpflegung ...** Bei unseren Individualreisen wählen Sie den zu Ihnen passenden Unterkunftstyp (Kategorie A, B oder C ... siehe Preisliste). **Bei Reisen mit Übernachtungen im Hochland übernachten Sie an den entsprechenden Tagen in Hochlandhütten (Kategorie HH) in Mehrbettzimmern im eigenen Schlafsack. Hochlandhütten haben stets einfache Kochgelegenheiten mit Töpfen und Geschirr zur Selbstversorgung. Nahrungsmittel müssen mitgebracht werden.** Auch außerhalb des Hochlands verfügen einige Gästehäuser über Gästeküchen zur Selbstversorgung (vorwiegend Kategorie B und C). Andere bieten warme Abendmahlzeiten an, die Sie selbständig mit einem Tag Vorlaufzeit telefonisch reservieren können (vorwiegend Kategorie A und B). Einige Hotels haben Restaurants, zu deren Besuch man sich bei rechtzeitiger Ankunft spontan entscheiden kann (vorwiegend Kategorie A). Auf Wunsch nehmen wir Ihre verbindliche Reservierung fürs Abendessen mit der Buchung entgegen, empfehlen Ihnen aber flexibel zu bleiben, um spontane Entdeckungen vor Ort nutzen zu können. Die Bezahlung erfolgt in jedem Fall vor Ort direkt an Ihre Gastgeber. Tagsüber verpflegen Sie sich selbst per Einkauf oder Imbiss je nach Gelegenheit. Für ein Essen im Restaurant kalkulieren Sie je nach Gericht 10-20% höhere Preise ein als in Deutschland. Bei Getränken kann die Differenz 50-100% betragen. Erste Informationen darüber, welche Verpflegungsmöglichkeiten die für Sie gebuchten Unterkünfte bieten, erhalten Sie mit der Buchungsbestätigung. Sollten Sie diesbezüglich spezielle Wünsche haben, teilen Sie uns diese bitte direkt mit der Anmeldung mit.

Leistungen:

- **An- und Abreise** - ab/bis Frankfurt/Main, München, Hamburg, Berlin (bis Buchungskategorie S) **inklusive** einem Gepäckstück und **vollständiger CO₂-Kompensation** (andere Flughäfen auf Anfrage, siehe Tipps & Hinweise)
- **Mietfahrzeug** - wie gewünscht, 14 Tage ab/bis Flughafen Keflavík/Reykjavík, inkl. CDW (Vollkasko-Versicherung mit Selbstbeteiligung), unbegrenzte Kilometer, **inklusive CO₂-Kompensation** (siehe Tipps & Hinweise)
- **Unterkunft** - 5 Übernachtungen in Kategorie HH - Schlafsackunterkunft im Mehrbettzimmer, 9 Übernachtungen in der gebuchten Kategorie, Kategorie A und B inkl. Frühstück
- **Verpflegung** - Frühstück in Unterkunfts-kategorie A und B
- **Reiseinfos** - Straßenkarte 1:500.000 mit Markierung Ihrer Unterkünfte und Island-App, ein Individualreiseführer pro Fahrzeug (Michael Müller Verlag, ~700 Seiten), Reisetipps & Informationen, Ihre persönlichen Reisedokumente inkl. Reisedaten und -adressen

Nicht enthalten:

- **Mietfahrzeug** - Treibstoff (ca. 2,30 Euro/Liter für Benzin oder Diesel, kursabhängig), Zweifahrer, Zusatzmaterial (Kindersitze, Navigationsgerät etc.), optionale Upgrades der KFZ-Versicherung (siehe Tipps & Hinweise)
- **Verpflegung** - außer Frühstück in Unterkunfts-kategorie A und B
- **Programm** - optionale (geführte) Ausflüge und Tagestouren (siehe Tipps & Hinweise), Eintrittsgelder etc.

1. Tag: Ankunft am internationalen Flughafen Keflavík und Fahrt nach Südwest-Island - Erste Eindrücke

Bei den meisten Anreisevarianten landen Sie in den hellen Sommermonaten bis zum Nachmittag am internationalen Flughafen Keflavík im äußersten Südwesten Islands. In der Ankunftshalle nehmen Sie Ihren Mietwagen in Empfang und verlassen die Reykjanes-Halbinsel Richtung Osten. Je nach Route passieren Sie Reykjavík oder Sie fahren durch eine bizarre Vulkanlandschaft an der Südküste entlang. Bei späterer Ankunft übernachten Sie direkt auf der Reykjanes-Halbinsel ... 100-200km ... ÜN Südwest-Island oder Reykjanes

2. Tag: Von Südwest-Island in die Hochland-Region Hveravellir-Kerlingarfjöll - Þingvellir, Geysir, Gullfoss, Südliche Kjölur-Route - Das Goldene Dreieck und der erste Staub

Die bekannten Attraktionen des „Goldenen Dreiecks“, den Þingvellir-Nationalpark, das Geothermalgebiet Geysir und den „Goldenen Wasserfall“ Gullfoss, besuchen Sie am besten früh morgens. Direkt beim Gullfoss beginnt der südliche Teil der Kjölur-Piste. Bald wird die Strecke staubig und die Landschaft karg. Sie benötigen etwa drei Stunden bis zu Ihrer Unterkunft ... 100-200km ... ÜN Zentrales Hochland/Hveravellir-Kerlingarfjöll-Region

3. Tag: Von der Hochland-Region Hveravellir-Kerlingarfjöll nach Nord-Island - Kerlingarfjöll, Nördliche Kjölur-Route, Víðimýri, Glaumbær - Nicht nur farbliche Kontraste

Besuchen Sie am Vormittag das brodelnde Geothermalgebiet im Zentrum des Kerlingarfjöll-Massivs. Anschließend folgt der nördliche, besser ausgebaute Teil der Kjölur-Piste. Im Flussdelta des Héraðsvötn lohnen Abstecher zur kleinen Torfkirche Víðimýri und zum alten Torfgehöft Glaumbær. Ihre Fahrt führt weiter auf die Halbinsel Tröllaskagi, wo mächtige Basaltplateaus das Landschaftsbild prägen ... 250-300km ... ÜN Nord-Island

4. Tag: Von Nord-Island in die Mývatn-Region - Svarfaðardalur, Goðafoss, Húsavík - Die Ruhe vor dem Sturm

Genießen Sie die Ruhe des Svarfaðardalur bei einem Spaziergang oder einer kleinen Wanderung. In Akureyri haben Sie Gelegenheit zum Einkaufen. Auf dem weiteren Weg zum Mývatn ist ein Stopp am Goðafoss obligatorisch. Der kleine Ort Húsavík hat sich in den vergangenen Jahren zum Zentrum für Walbeobachtung und Walforschung entwickelt. Vor oder nach einer Beobachtungstour ist das gut geführte Walmuseum einen Besuch wert ... 150-250km ... ÜN Mývatn-Region

5. Tag: Mývatn-Region - Krafla, Leirhnjúkur, Víti, Námafjall, Hverfjall, Dimmuborgir, Skútustaðir - Die Erde lebt

Der „Mückensee“ gehört zum Standardprogramm geologiebegeisterter Islandfahrer. Hier tobt nicht nur das Leben unzähliger Zuckmücken, Lebensgrundlage für die vielfältige Vogelwelt, auch die Erdkruste rund um den See ist mit Leben erfüllt. Beim Besuch des Solfatarenfeldes Námafjall, des frischen Lavafeldes Leirhnjúkur, des Explosionskraters Víti, des Krafla-Geothermalkraftwerks, des Ringkraters Hverfjall mit den „dunklen Burgen“ Dimmuborgir und der Pseudokrater bei Skútustaðir wird die Geologie lebendig ... 50-150km ... ÜN Mývatn-Region

6. Tag: Mývatn-Region - Jökulsárgljúfur, Dettifoss, Hljóðaklettur, Ásbyrgi - Die Kraft des Wassers

Heute erkunden Sie die eindrucksvolle Welt des nördlichen Vatnajökull-Nationalparks mit atemberaubenden Einblicken in den Canyon Jökulsárgljúfur. Wenige Meter vom Dettifoss entfernt spürt man die Kraft des Wassers am ganzen Körper. Bei den „Echofelsen“ Hljóðaklettur entdecken Sie bizarre Basaltstrukturen. Im Norden endet der Nationalpark an den Klippen der „Götterburg“ Ásbyrgi. Abends locken die „Mývatn Nature Baths“ ... 200-250km ... ÜN Mývatn-Region

7. Tag: Von der Mývatn-Region in die Hochland-Region Herðubreið-Askja - Hochlandroute F88, Herðubreið, Askja - Unterschiedliche Vulkane

Brechen Sie früh auf, tanken Sie voll und füllen Sie (ggf.) Ihren Reservekanister. Vom Mývatn fahren Sie noch ein Stück auf der Ringstraße nach Osten. Dann beginnt die Hochlandpiste F88. Sie passieren die Oase Herðubreiðarlindir. Am besten unternehmen Sie gleich nach Ankunft im Hochland-Resort Drekgil eine Wanderung in die riesige Askja-Caldera ... 100-150km ... ÜN Zentrales Hochland/Herðubreið-Askja-Region

8. Tag: Von der Hochland-Region Herðubreið-Askja in die Hochland-Region Kverkfjöll - Hochlandrouten F910 & F902, Kverkfjöll - Der gespaltene Vulkan im Eis

Bekunden Sie gegebenenfalls noch am Vorabend beim hiesigen Hüttenwart Ihr Interesse an einer geführten Wanderung am *Kverkfjöll*. Die Pisten F910 und F902 führen Sie ins *Kverkfjöll*-Gebiet. Der vergletscherte Vulkan am Nordrand des *Vatnajökull* bietet Entdeckungshungrigen eindrucksvolle Wandererlebnisse. Informieren Sie sich vor Aufbruch über aktuelle Gefahrenpotentiale ... 50km ... ÜN Zentrales Hochland/Kverkfjöll-Region

9. Tag: Von der Hochland-Region Kverkfjöll nach Ost-Island - Hochlandrouten F902/F903 & F910, Lagarfljót, Hengifoss - Kontraste

Brechen Sie früh auf. Eine lange Fahrt durchs östliche Hochland liegt vor Ihnen. Die Pisten F902 und F903 bringen Sie zurück auf die Hauptroute F910. Sie überqueren die *Kreppa* und erreichen nach langer Fahrt das Tal des langgezogenen Sees *Lagarfljót*. Über die nordwestliche Talflanke stürzt der *Hengifoss* hinab. Das frische Grün im Tal bietet einen scharfen Kontrast zum trockenen Hochlandplateau ... 200-300km ... ÜN Ost-Island

10. Tag: Von Ost-Island nach Südost-Island - Ostfjorde, Vatnajökull, Jökulsárlón - Ins Reich des Gletschers

Genießen Sie die herrliche Fahrt durch die Ostfjorde und planen Sie mehrere Stopps für kleinere Spaziergänge - zum Beispiel am Pass *Allmannaskarð* - ein. Hinter der Lagunenlandschaft um *Höfn* rücken die Gletscherzungen immer näher an die Ringstraße heran. Schöne Abstecher zum Gletscher und zum Meer sind möglich. Die faszinierende Eiswelt der Gletscherlagune *Jökulsárlón* bewundern Sie am besten am frühen Abend nach dem Abklingen des Tagestourismus ... 250-400km ... ÜN Südost-Island

11. Tag: Südost-Island - Vatnajökull-Nationalpark - Artenreichtum zwischen Bergen, Gletschern und Vulkanen

Der heutige Tag ist der beeindruckenden Welt des *Vatnajökull* gewidmet. Der größte Plateaugletscher Europas ist mit etwa 8.100 Quadratkilometern mehr als dreimal so groß wie das Saarland und um ein Vielfaches größer als alle Alpengletscher zusammen. Seine Umgebung bietet zahlreiche spannende Wandermöglichkeiten. Das Besucherzentrum des Nationalparks liegt am Fuß des Bergrückens *Skaffafell*. Für wirklich ruhige Wanderungen empfehlen wir eher die Gletscherzungen an der Südostseite des *Vatnajökull* ... 0-200km ... ÜN Südost-Island

12. Tag: Von Südost-Island ins Südliche Hochland - Lakagígar, Eldgjá - Die größten Vulkanspalten der Erde

Starten Sie früh, wenn Sie den „Laki-Abstecher“ einplanen. Die Ringstraße führt Sie durch die Weiten der Sanderebene *Skeiðarársandur*. Hinter *Kirkjubæjarklaustur* zweigt die Piste F206 ins *Lakagígar*-Gebiet ab. Unterwegs sind einige Furten zu durchqueren! Die 25 Kilometer lange Kraterreihe spuckte 1783 eine der weltweit größten, je geförderten Lavamengen aus. Auf dem weiteren Weg ins südliche Hochland durchqueren Sie die „Feuerspalte“ *Eldgjá*, eine der größten Vulkanspalten der Erde ... 200-250km ... ÜN Südliches Hochland

13. Tag: Südliches Hochland - Landmannalaugar, Landmannahellir - Bunte Berge, heiße Quellen

Sie übernachten in der weiten, grünen Ebene am Schaftriebplatzer *Landmannahellir* oder direkt im, sommers sehr belebten, *Landmannalaugar*. Bereits die ersten Siedler Islands genossen die heißen Quellen dieser Region als willkommene Wohltat auf strapaziösen Hochlanddurchquerungen. Die Region bietet faszinierende Farbkontraste zwischen bunten Rhyolithbergen, schwarzen Obsidianströmen und leuchtend grünen Moosen. Viele reizvolle Wanderwege durchziehen das Gebiet ... 0-50km ... ÜN Südliches Hochland

14. Tag: Vom Südlichen Hochland nach Reykjavík und weiter auf die Reykjanes-Halbinsel - Vík í Mýrdal, Kap Dyrhólaey, Reykjavík, Fagradalsfjall - Südwind zum Abschied

Brechen Sie früh auf, wenn Sie die Route durch Süd-Island nehmen. Die Piste F208 bringt Sie zurück auf die Ringstraße. Hinter *Vík í Mýrdal* lohnt ein Spaziergang am Kap *Dyrhólaey*. Alternativ zu *Reykjavík* besteht die Möglichkeit, auf die *Reykjanes*-Halbinsel weiterzufahren und Ihren Island-Urlaub mit einem Abstecher zum 2021 aktiven Vulkangebiet *Fagradalsfjall* ausklingen zu lassen ... 350-450km ... ÜN Reykjanes oder Reykjavík

15. Tag: Abreise vom internationalen Flughafen Keflavík - Über den Wolken

Mit Inselträumen bringt Sie Ihr Flug vom internationalen Flughafen *Keflavík* zurück in die Heimat ... 50km ... *Sjáumst*

Tipps & Hinweise für Individualreisen:

- Diese Reise ist **nicht geeignet für Menschen mit eingeschränkter Mobilität**. Details, die über die oben beschriebenen Anforderungen für diese Reise hinausgehen, besprechen wir gerne telefonisch mit Ihnen.
- Auskunft über **Unterkunftskategorien, Fahrzeuggruppen** und **Preise** gibt Ihnen die gesonderte Preisliste bzw. die im Anhang befindliche PDF-Datei zu dieser Reise. Falls Sie nicht die Möglichkeit haben, diese einzusehen, lassen wir Ihnen gerne die entsprechenden Informationen auf Anfrage zukommen.
- **Änderungen und Zusatzwünsche** wie die Änderung von Übernachtungsregionen und/oder deren Anzahl, den Einbezug spezieller Ausflüge und/oder Aktivitäten etc. besprechen wir gerne mit Ihnen. Rufen Sie uns an oder beschreiben Sie Ihre Wünsche per E-Mail.
- Auf Wunsch integrieren wir auch geführte **Tages- oder Halbtagsausflüge** in Ihre Reise. Da Sie in der Regel aber erst vor Ort ein genaueres Gefühl für die Landschaft, die Fahrstrecken und Ihr individuelles Timing in Island entwickeln werden, empfehlen wir, Ausflüge wie Reiten, Whale Watching, Gletschertouren etc. spontan oder wenige Tage im Voraus zu buchen. Viele dieser Ausflüge sind zudem wetterabhängig, sodass eine langfristige Vorbuchung oft nicht sinnvoll ist.
- Wir haben uns dazu entschieden, den obligatorischen Besuch der **Blauen Lagune** am vorletzten Reisetag für diese Reise zugunsten eines anderen Programmpunktes nicht mehr uneingeschränkt zu empfehlen. Der recht hohe Preis von über 80,- Euro/Person und die unflexible Handhabung mit notwendiger Vorbuchung rechtfertigen dieses teure Bad in unseren Augen nur für Badeenthusiasten. Zudem ergeben sich während der Reise deutlich günstigere, individuellere und authentischere Bademöglichkeiten. Sollten Sie einen Besuch der Blauen Lagune am Anfang oder Ende Ihrer Island-Reise in Betracht ziehen, informieren Sie sich bitte vorab auf der Internetseite www.bluelagoon.com.
- **Der Reisezeitraum bei Individualreisen ist flexibel**. Die genaue Reisezeit hängt von Ihrem gewünschten Reisezeitraum sowie von der Verfügbarkeit entsprechender Flüge ab.
- **Zur Anmietung des Mietwagens** benötigen Sie: Führerschein Klasse B (Besitz mindestens ein Jahr, Mindestalter der Fahrer 20 Jahre), Personalausweis, Kreditkarte (die Nummer wird als Sicherheit statt Kaution hinterlegt, EC-Karte nicht möglich!).
- **Versicherungsschutz für Mietwagen:** Im Reisepreis enthalten sind alle gesetzlichen KFZ-Versicherungen sowie CDW (Car Damage Waiver), eine Vollkaskoversicherung mit Selbstbeteiligung, die Beschädigungen am Mietfahrzeug abdeckt. Die Selbstbeteiligung beträgt maximal 250.000,- ISK (rund 1.700,- Euro) pro Schadensfall bei den Fahrzeuggruppen Z/A/B/TB1/S1/N und maximal 450.000,- ISK (rund 3.100,- Euro) pro Schadensfall bei allen anderen Fahrzeuggruppen.
- Durch den Abschluss eines **Versicherungspaketes** kann der Versicherungsschutz für den Mietwagen erhöht werden. Das **Medium Protection Package** bietet eine Reduzierung der Selbstbeteiligung (S-CDW) von maximal 250.000,- ISK auf maximal 60.000,- ISK (rund 420,- Euro) pro Schadensfall bei den Fahrzeuggruppen Z/A/B/TB1/S1/N und von maximal 450.000,- ISK auf maximal 110.000,- ISK (rund 770,- Euro) pro Schadensfall bei allen anderen Fahrzeuggruppen. Außerdem ist ein Schutz gegen Schäden durch Steinschlag an Windschutzscheibe und Frontscheinwerfer enthalten (GP). Bei dieser Schadenskategorie wird die Selbstbeteiligung ausgeschlossen. Das Medium Protection Package kostet 16,- Euro pro Tag für die Fahrzeuggruppen Z/A/B/TB1/S1/N und 26,- Euro pro Tag für alle anderen Fahrzeuggruppen. Das **Premium Protection Package** bietet zusätzlich einen Schutz gegen Schäden durch Sand- und Aschestürme (SADW). Darüber hinaus ermöglicht dieses Package eine Senkung der Selbstbeteiligung auf 0,- Euro. Das Premium Protection Package kostet 30,- Euro pro Tag für die Fahrzeuggruppen Z/A/B/TB1/S1/N und 44,- Euro pro Tag für alle anderen Fahrzeuggruppen.
- Unabhängig von der gewählten KFZ-Versicherung gibt es in Island (entsprechend den Verleihbedingungen) **nicht versicherbare Fahrzeugschäden**: Schäden durch das Befahren von Hochlandpisten (F-Kennzeichnung und besonders erwähnte Pisten) mit nicht hochlandtauglichen Fahrzeugen, Schäden an der Unterseite des Wagens und Reifenschäden, Motorschäden durch eindringendes Wasser bei Flussdurchquerungen etc. ... Detaillierte Angaben hierzu finden Sie in den Verleihbedingungen des Vermieters.
- In Zusammenarbeit mit unserem Partner TAS bieten wir außerdem die **Zusatzversicherung CDW-Plus** für Mietwagen an. Diese Zusatzversicherung erstattet die Selbstbeteiligung der KFZ-Versicherung bei Unfall und Diebstahl. Außerdem werden die Kosten bei Beschädigung von Unterboden, Reifen, Windschutz-, Seiten- und Heckscheibe, Außenspiegel sowie Fahrzeugdach erstattet. Die maximale Absicherungssumme beträgt 8.000,- Euro. Die CDW-Plus Zusatzversicherung kostet 11,30,- Euro pro angefangenem Miettag.
- **Extras für Mietwagen auf Wunsch:** Zweitfahrergebühr 30,- Euro einmalig für jeden weiteren Fahrer; Baby- oder Kindersitz 8,- Euro pro Tag (maximal 72,- Euro); GPS-Navigationssystem 8,- Euro pro Tag (Selbstbeteiligung bei Verlust oder Beschädigung 500,- Euro)

- **Anmerkungen zur E-Mobilität in Island:** Die stetig wachsende Ladeinfrastruktur macht Island Reisen ohne Hochlandfahrten mit Elektroautos mittlerweile möglich. Insbesondere Reisen mit regionalen Schwerpunkten in Süd- und West-Island (ausgenommen Westfjorde) bieten gute Voraussetzungen für Fahrten mit **reinen Elektrofahrzeugen**. Für eine touristische Islandumrundung begrenzen regionale Unterschiede des Ladesäulennetzwerkes bisher noch die notwendige Flexibilität bei der Aufladung des Akkus. Daher sind reine Elektroautos dafür nur bedingt empfehlenswert. Unser Mietwagenpartner Europcar bietet reine Elektrofahrzeuge vorrangig in den Gruppen der Kleinwagen an. Die Preise liegen im Vergleich zu anderen Mietwagen ähnlicher Größe zwar etwas höher, Einsparungen ergeben sich jedoch durch die relativ preiswerte Stromversorgung in Island. Ein deutlich größeres Angebot gibt es aktuell schon bei **Hybridfahrzeugen**. Allerdings sind das Einsparpotential und damit der Umweltnutzen bei Hybriden deutlich geringer als bei reinen Elektrofahrzeugen. Dafür bieten sie eine höhere Flexibilität. Mietwagen mit Hybridantrieb sind in vielen Fahrzeuggruppen bzw. -größen bereits verfügbar. Sie sind in der Regel etwas teurer als die Standardfahrzeuge der entsprechenden Mietwagengruppe.
Auf Wunsch lassen wir Ihnen gerne weitere Informationen zur E-Mobilität in Island zukommen und berechnen Ihnen diese Island Reise mit einem Hybridfahrzeug der Gruppe Ihrer Wahl. Sollten Sie diese Reise dennoch gerne mit einem reinen Elektrofahrzeug machen wollen, teilen wir Ihnen gerne den Reisepreis für die zur Verfügung stehenden E-Fahrzeuggruppen mit.
- Bei **Übernachtung in Unterküften der Kategorie C** bringen Sie Ihren eigenen Schlafsack mit! Da alle Übernachtungen „indoor“ bei normaler bis kühler Raumtemperatur stattfinden, können alle Modelle genutzt werden. Die Wärmeleistung ist von Ihrem persönlichen Empfinden abhängig. Wir empfehlen einen Mumienschlafsack mit mittlerer Wärmeleistung.
- Dieses Angebot gilt vorbehaltlich der **Verfügbarkeit** seiner Einzelleistungen. Je früher Sie sich entscheiden, desto größer ist die Chance, dass die Tour wie beschrieben realisiert werden kann. Je näher der geplante Reisezeitraum rückt, desto größer ist insbesondere für Reisen in der zentralen Hauptsaison (Mitte Juni bis Mitte August) die Gefahr, dass viele Unterkünfte sowie Flüge und Mietfahrzeuge bereits ausgebucht sind.

Alle Informationen über diese und viele weitere Island-Reisen finden Sie auch auf unseren Internetseiten www.contrastravel.com ...

Reisespezifische Tipps & Hinweise:

- Die **durchschnittliche Gesamtstrecke** dieser Tour liegt bei etwa 2.650 Kilometern (min. 2.050 km, max. 3.250 km). Asphaltierte Straßen etwa 30%, gut befahrbare Schotterstraßen etwa 50%, sandige und steinige Abschnitte auf Hochlandpisten mit einigen in der Regel kleinen bis mittleren Furten etwa 20%.
- Bei der Durchquerung des **zentralen Hochlands** auf der **Kjölur-Piste** (F)35 und beim Abstecher zum *Kerlingarfjöll* auf der Piste F347 sind bei Normalbedingungen **keine Furten** mehr zu durchfahren, da in den vergangenen Jahren alle Pistenquerungen der Wasserläufe verrohrt wurden. Im **östlichen Hochland** sind insbesondere auf der Piste F88 die mittlere **Lindaá-Furt** sowie zwei weitere, kleine bis mittlere Furten zu beachten, die von Norden kommend alle auf den letzten Kilometern vor der Oase *Herðubreiðarlindir* liegen. Die Pisten F910 und F902 haben normalerweise keine beziehungsweise nur sehr kleine Furten, die im Sommer gegebenenfalls trockenfallen. Im **südlichen Hochland** sind insbesondere auf der Piste F208 einige **kleine bis mittlere Bäche und Flüsse** zu durchqueren. Auf der Piste F225 liegen zwei weitere kleine bis mittlere Furten in der Nähe von *Landmannahellir*. Dieser Hinweis betrifft den „Normalzustand“ der vergangenen Jahre und legt die durchschnittlichen Erfahrungswerte dieser Jahre zugrunde. **Da sich die Pistenbedingungen in der dynamischen Natur Islands jederzeit kurzfristig ändern können, ist es unerlässlich, dass Sie sich vor Hochlandfahrten über die aktuellen Pistenbedingungen informieren**, zum Beispiel bei Ihren Gastgebern, den regionalen Touristeninformationen oder/und direkt beim isländischen Amt für Verkehrswesen *Vegagerðin* ... www.vegagerdin.is ... (00354) 1777 ...
- Der Verlauf dieser Reise wird von den Pistenbedingungen und ihrem fahrerischen Selbstvertrauen beeinflusst. **Beim Autofahren im isländischen Hochland sind vorausschauendes Fahren und die Vermeidung unnötiger Risiken besonders wichtig!** Begegnen Sie entgegenkommenden Fahrzeugen immer sehr langsam, um Steinschlagschäden zu vermeiden. Vor Flussdurchfahrten warten Sie im Zweifelsfall lieber auf ein zweites Fahrzeug, um gegebenenfalls gegenseitig Hilfe leisten zu können. Schätzen Sie zu Beginn Ihrer Reise den Treibstoffverbrauch Ihres Fahrzeugs ein und informieren Sie sich vor Hochlandfahrten stets über die nächste Tankgelegenheit ... Es ist wie erwähnt wichtig, sich vor Hochlandfahrten kurzfristig über die generellen Pistenbedingungen sowie mögliche aktuelle Ereignisse auf den bevorstehenden Pisten zu informieren. Die Befahrbarkeit kann sich auch im Sommer wetterbedingt und durch Naturgewalten innerhalb kürzester Zeit ändern. Sollte eine Piste im Ausnahmefall nicht befahrbar sein, weichen Sie in Eigenregie von der vorgesehenen Route ab und versuchen, diese sobald wie möglich wieder zu erreichen. Sofern sich dabei organisatorische Schwierigkeiten ergeben, stehen wir Ihnen natürlich gerne beratend zur Seite.
- Bei normalen Bedingungen ist die **Grundausstattung Ihres Mietwagens** ausreichend für diese Route. Falls Sie besser für unvorhersehbare Ereignisse, insbesondere während der Passage des östlichen Zentralhochlands, gerüstet sein möchten, empfehlen wir den Zukauf eines Reservekanisters, eines (Abschlepp-)Seils und ggf. einer gut verstaubaren Schaufel.
- Das isländische **Mobilfunknetz** für GSM-Handys wurde in den vergangenen Jahren immer weiter ausgebaut, so dass mittlerweile auch **im Hochland** die Signalstärke vielerorts zum Telefonieren ausreicht. Falls dies am aktuellen Standpunkt nicht der Fall ist, reicht oft eine kurze Wanderung bis auf den nächsten Hügel, um den Empfang zu verbessern. Eine Alternative mit flächendeckendem Empfang bieten nur teure Satellitentelefone. Das alte isländische NMT-Netz hat seinen Betrieb Ende 2008 eingestellt.

- Vom Hochlandstützpunkt *Drekagil* am Fuß der *Askja* ist bei freigegebener Strecke ein **Abstecher zum neuen Lavafeld *Holuhraun*** auf einer sehr sandigen Piste möglich. Das Lavafeld entstand bei einer Aktivität des *Bárðarbunga*-Vulkansystems vom Herbst 2014 bis zum Frühjahr 2015. Aktuelle Informationen sowie eine Detailkarte des Gebiets sind beim Hüttenwart von *Drekagil* erhältlich, an den man sich in jedem Fall wenden sollte, bevor man Richtung *Holuhraun* aufbricht.
- Im **Hochland-Resort *Kerlingarfjöll*** werden neben den im Hochland üblichen Schlafsackunterkünften auch Einzel-, Doppel- und Familienzimmer mit gemachten Betten sowie komplette Hütten/Ferienhäuser angeboten. Den Aufpreis für die gewünschte Unterkunft teilen wir auf Anfrage mit. Bei Interesse an einem Upgrade für die Übernachtungen in dieser Region geben Sie Ihren Wunsch bitte in der Anmeldung an. Ohne entsprechende Anmerkung gehen wir, wie in allen anderen Hochlandhütten, von Schlafsackunterkunft (Kat. HH) aus.

Alle Informationen über diese und viele weitere Island-Reisen finden Sie auch auf unseren Internetseiten www.contrastravel.com ...

Allgemeine Tipps & Hinweise:

- Reisende aus Mitgliedsstaaten des Schengen-Raums (EU-Staaten, Schweiz) benötigen bei einer Aufenthaltsdauer von maximal 90 Tagen zur Einreise einen **gültigen Personalausweis oder Reisepass**. Diese Dokumente müssen für die Dauer des Aufenthaltes in Island gültig sein. Sie besitzen eine andere Staatsbürgerschaft? Dann sprechen Sie uns bitte an, damit wir Sie über die jeweiligen Einreisebestimmungen informieren können.
- Für Island gibt es **keine Impfvorschriften**. Das Auswärtige Amt empfiehlt jedoch, die Standardimpfungen gemäß aktuellem Impfkalender des Robert-Koch-Instituts für Kinder und Erwachsene anlässlich einer Reise zu überprüfen und zu vervollständigen. Derzeit gibt es **keine Covid-19 bedingten Beschränkungen** bei der Einreise nach Island und im Land selbst. Dies kann sich situationsbedingt jederzeit ändern. Informieren Sie sich daher selbständig über die aktuellen Bedingungen, z.B. beim Auswärtigen Amt.
- Die **Standardanreise/-abreise** erfolgt mit der **Linienfluggesellschaft Icelandair** ab/bis **Frankfurt/Main (FRA)** (täglich), **München (MUC)** (täglich), **Hamburg (HAM)** (in der Hauptsaison mehrmals wöchentlich), **Berlin (BER)** (in der Wintersaison mehrmals wöchentlich, in der Hauptsaison täglich). Sollten die Flüge für Ihren Wunschtermin zum Buchungszeitpunkt bereits sehr stark ausgelastet sein, erheben wir einen Flugpreisaufschlag je nach aktuellem Flugpreis. Alternativ finden wir nach Rücksprache mit Ihnen einen anderen An-/ Abreisetermin oder einen anderen Flughafen. Je früher Sie buchen, desto geringer ist die Wahrscheinlichkeit einer hohen Flugauslastung für Ihren Wunschtermin!
- Die **An-/Abreise mit anderen Fluggesellschaften** und/oder von/bis **anderen Flughäfen** ist möglich. Andere Flüge als die oben erwähnten Linienflugverbindungen sind direkt mit der Anzahlung zu begleichen und in der Regel bei Stornierung nicht erstattbar. Auf Anfrage teilen wir Ihnen gerne die entsprechenden Möglichkeiten und Konditionen mit. Da diese Flugpreise sich rasch ändern können, sind genaue Preisankündigungen immer nur kurzfristig möglich.
- Aufgrund der sehr **unterschiedlichen Flugzeiten** von verschiedenen mitteleuropäischen Flughäfen können **Anpassungen** im Vergleich zur vorliegenden Reisebeschreibung bezüglich der Lage/Region der ersten und/oder letzten Unterkunft und gegebenenfalls des Reiseverlaufs dieser Tage notwendig werden. Wir passen die notwendigen Buchungen nach Rücksprache mit Ihnen an. Für die angepassten Tage erhalten Sie keine zusätzliche/angepasste Reisebeschreibung, sondern ändern das Timing entsprechend der besprochenen/gebuchten Anpassungen.
- Die **Flugdauer** nach Island beträgt drei bis vier Stunden. Keine Fluggesellschaft bietet auf dieser Strecke kostenfreie Verpflegung. Bei den meisten Fluggesellschaften werden Softdrinks jedoch kostenfrei angeboten. Warmes Essen und/oder Snacks sowie andere Getränke können in der Regel gegen Bezahlung bestellt werden. Auf Anfrage teilen wir Ihnen gerne die Möglichkeiten und Konditionen für ein Upgrade der Flugklasse mit.
- Zur An- und Abreise zu/von jedem beliebigen Flughafen innerhalb Deutschlands haben sich die flexibel einsetzbaren **Rail&Fly-Tickets** der *Deutschen Bahn* bewährt, die wir auf Wunsch gerne für Sie bestellen (50,- Euro/Person/Strecke in der 2. Klasse, Upgrade möglich, Preisänderungen vorbehalten). Bitte teilen Sie uns direkt bei der Anmeldung mit, ob Sie dies wünschen. Die Tickets sind ab einem Tag vor Abflug vom Flughafen bzw. bis einen Tag nach Ankunft am Flughafen gültig und sind nicht zuggebunden. Alle Verbindungen außer Sonder- und Nachtzügen können genutzt werden. Wir nehmen keine Platzreservierungen vor. Die rechtzeitige Anreise zum Flughafen liegt in Ihrer Verantwortung. Die Übernahme von Folgekosten aufgrund falscher Zeitplanung oder aufgrund von Verspätungen ist ausgeschlossen. Bitte kalkulieren Sie ausreichend Zeit für mögliche Verspätungen und die Wege am Flughafen ein!
- Auf dieses Angebot erhalten Sie **3% Frühbucherrabatt** bei Buchung bis zum 31. Januar (gilt nur für Reisen in der Hauptsaison und Direktbuchungen).
- Eine detaillierte **Ausrüstungsliste** sowie **Informationen zum Reiseland** inklusive des beliebten, sehr **detaillierten Individualreiseführers** des *Michael Müller Verlags* (aktuelle Auflage, ~700 Seiten) erhalten Sie mit der Buchungsbestätigung. **Detaillinformationen** zur Reise und Ihre **persönlichen Dokumente** erhalten Sie etwa zwei Wochen vor Reisebeginn.
- **Nachhaltiges Reisen** liegt uns am Herzen. Wir übernehmen Verantwortung, um die sensible isländische Natur zu erhalten und den ökologischen Fußabdruck unserer Reisen zu minimieren. Die Dauer unserer Individualreisen beginnt bei mindestens 8 Tagen und wir nutzen kleinere familiengeführte Unterkünfte, wo immer möglich. Wir kompensieren die für Ihre An- und Abreise nach/von Island anfallenden CO₂-Emissionen durch einen entsprechenden Beitrag zu einem *atmosfair*-Projekt zu 100%. Mehr zur **CO₂-Kompensation über atmosfair** und zu einzelnen Projekten erfahren Sie unter www.atmosfair.de ... Den CO₂-Ausstoß Ihres Mietwagens gleichen wir in Kooperation mit Europcar und **Kolviður - Iceland Carbon Fund** durch Baumpflanzungen auf Island aus. Bäume binden Kohlenstoff und setzen Sauerstoff frei. Ein großes Potential, nicht nur in Island. Mehr erfahren Sie unter www.holdur.is und www.kolvidur.is.

- Eine **Reiseversicherung** ist nicht im Reisepreis enthalten, wird aber dringend empfohlen. Den passenden Versicherungsschutz zu dieser Reise erhalten Sie auf unseren Internetseiten www.contrastravel.com unter dem Menüpunkt *Service > Reiseversicherung*. Die schrittweise Onlinebuchung ist einfach und selbsterklärend. Wir beraten Sie auf Wunsch auch gerne telefonisch. Als Mindestschutz empfehlen wir den Abschluss einer Reiserücktrittsversicherung (RRV)! Diese enthält automatisch auch eine Reiseabbruch-Versicherung, die unter anderem für die Mehrkosten einer ungewollten Reiseverlängerung aufgrund von Elementarereignissen aufkommt. Alternativ bietet der Rundum-Sorglos-Schutz (RSS) weiteren sinnvollen Reiseschutz mit sehr gutem Preis-Leistungs-Verhältnis gegenüber den Einzelversicherungen. RRV und RSS sind außerdem als Jahresversicherung erhältlich. **COVID-19 ist im Versicherungsschutz integriert.** Der Abschluss aller Versicherungen ist bis spätestens 30 Tage vor Reiseantritt möglich. Bei Buchung innerhalb von 30 Tagen vor Reisebeginn ist der Abschluss nur am Buchungstag und innerhalb der folgenden drei Werktage möglich. Wir empfehlen den Abschluss der gewünschten Versicherung direkt nach dem Zugang der Reisebestätigung. Unser Versicherungspartner ist die *ERGO Reiseversicherung*.
- Reiseveranstalter dieser Reise ist *contrastravel*. Die **Allgemeinen Reisebedingungen** (ARB) finden Sie auf unseren Internetseiten.
- Die **Bildrechte** der für diese Reisebeschreibung genutzten Bilder finden Sie in den Bildbeschriftungen der entsprechenden Reise auf unseren Internetseiten.