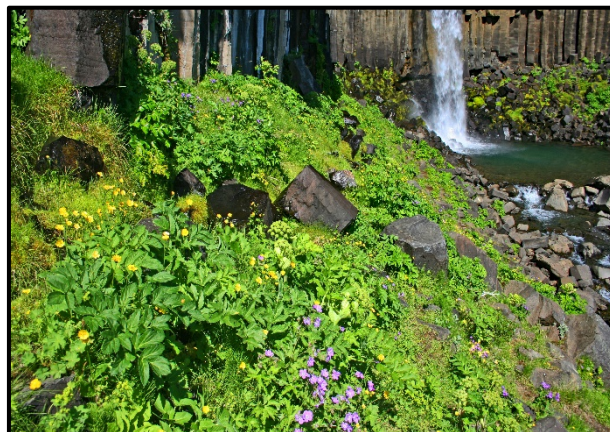
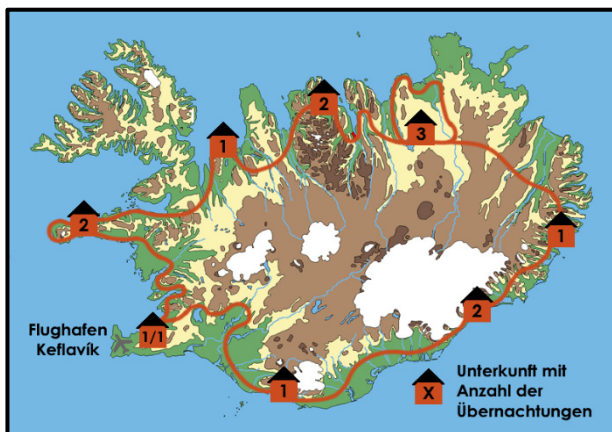
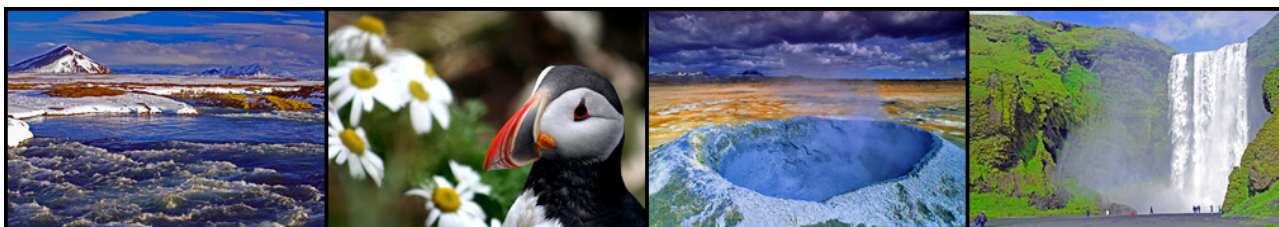


# Island in Minigruppen erleben Frühlingserwachen in Island

## Erlebnis- & Wanderrundreise



Spüren Sie den Zauber des isländischen Frühlings auf dieser erlebnisreichen Island-Rundreise. Das Frühjahr ist für viele Isländer nach dem langen, oft harten Winter die schönste Jahreszeit. Die Tage sind lang und frisches Grün, durchsetzt von kleinen Blüten, beginnt die Küstenregionen zu erobern. Auf dem Land werden die Lämmer geboren, die während der Sommermonate mit ihren Müttern frei die ganze Insel durchstreifen. Mit maximal acht Teilnehmern genießen wir die Vorteile der ruhigen Nebensaison. Wir unternehmen Wanderungen in grünen Küstenregionen, an rauen Gletscherrändern und in faszinierenden Vulkanlandschaften, entspannen in heißen Quellen und lassen uns in den Bann tosender Wasserfälle ziehen. Abends kochen wir gemeinsam und übernachten in kleinen Gästehäusern. Eine abwechslungsreiche Minigruppenreise für Entdecker ...



<b>Reiseland:</b>	Island	<b>Anforderungsprofil:</b>	    
<b>Reise-ID:</b>	IS-111-2024		
<b>Reisedauer:</b>	15 Tage / 14 Übernachtungen		
<b>Reisart:</b>	Erlebnis- & Wanderrundreise in Minigruppen		
<b>Teilnehmer:</b>	Mindestens 5 / Maximal 8		
<b>Sprache:</b>	Deutsch		
<b>Unterkunft:</b>	Kategorie C & FH - Mehrbettzimmer im eigenen Schafsack in Gästehäusern und Ferienhäusern		
<b>An-/Abreise:</b>	ab/bis Frankfurt/Main (andere Flughäfen auf Anfrage)		
<b>Preis:</b>	3.990,- Euro/Person		
<b>Aktivitäten:</b>	Land & Leute erleben und verstehen, Wandern, Baden, Reiten (opt.), Whale Watching (opt.) etc.		
<b>Highlights:</b>	West-Island (Hvalfjörður, Glymur, Snæfellsnes, Snæfellsjökull ...), Nordwest-Island (Vatnsnes, Skagi/Skagaströnd ...), Nord-Island (Tröllaskagi, Dalvík, Svarfaðardalur ...), Mývatn-Region (Mývatn, Krafla, Jökulsárgljúfur, Dettifoss ...), Ostfjorde (Ostfjorde ...), Südost-Island (Vatnajökull, Jökulsárlón, Skaffafell ...), Süd-Island (Dyrhólaey, Skógar ...), Südwest-Island (Geysir, Gullfoss, Þingvellir ...), Reykjavík/Reykjanes		

... Reiseternine siehe nächste Seite ...

Reise-ID	Reisebeginn	Reiseende	Reisepreis pro Person in Euro	An-/Abreise ab/bis	An-/Abreise Wochentage
IS-111-2024-001	02.06.2024	16.06.2024	3.990,-	Frankfurt/Main	So / So



#### Reisecharakter:

- **Reisecharakter ...** Auf dieser Minigruppenreise erkunden Sie Island mit einem unserer islandbegeisterten Reiseleiter und maximal acht Teilnehmern. Die sehr geringe Gruppengröße ermöglicht es uns, auf spontane Ereignisse und Möglichkeiten flexibel zu reagieren. Auf leichten und mittelschweren Wanderungen mit Tagesgepäck entdecken wir die landschaftliche Vielfalt Islands. Mancherorts bieten optionale Ausflugsmöglichkeiten zusätzliche Landschafts- und Naturerlebnisse. Darüber hinaus erfahren wir etwas über die isländische Kultur und lernen in kleinen Bädern und Hot Pots die Vorlieben der Isländer kennen und lieben (Badehose/-anzug nicht vergessen!). Die Fahrstrecken legen wir im Allrad-Minibus zurück, der von der Reiseleitung gefahren wird. Bei einer Island-Rundreise sind längere Fahrstrecken unumgänglich. Entsprechend dem Konzept dieser Reise haben wir diese an bestimmten Tagen konzentriert, um an anderen Tagen keine oder kürzere Anfahrten zu haben. Längere Wanderungen und Erkundungen finden jeweils an den Tagen ohne Unterkunftswechsel statt. Bitte stellen Sie sich jeweils an den Tagen mit Unterkunftswechsel auf längere Fahrten ein, die je nach Strecke natürlich von Stopps mit Frischluftpausen, Besichtigungen oder kurzen Wanderungen unterbrochen werden.
- **Anforderungen ...** Die meisten Wanderungen dieser Reise haben Gehzeiten von 3 bis 4 Stunden bei einer Länge von 6 bis 10 Kilometern und einer Höhendifferenz von 200 bis 400 Metern. Je nach Bedingungen und Bedarf können einige Wanderungen auf Gehzeiten bis 6 Stunden, eine Länge bis 15 Kilometern und/oder eine Höhendifferenz bis 600 Metern verlängert werden. Es sind 4 Wanderungen mit Gehzeiten ab 3 Stunden sowie viele weitere mit Gehzeiten bis 3 Stunden geplant. An einigen Tagen finden mehrere kürzere Wanderungen statt. Die meisten Wanderungen in Island bedingen Trittsicherheit auf schmalen Pfaden und in teilweise weglosem Gelände. Trotz insgesamt mäßiger Höhendifferenzen sind auf einigen Wanderungen steile Passagen zu bewältigen. Länge und Niveau einzelner Wanderungen können je nach Wandergebiet und Tagesablauf dem Gruppenbedarf angepasst werden. Für alle gemeinsamen Herausforderungen der Tour sollten Sie die **Bereitschaft zum Teamwork** mitbringen!
- **Unterkunft & Verpflegung ...** Wir übernachten in sorgfältig ausgesuchten, familiären Gästehäusern und Ferienhäusern in Mehrbettzimmern unterschiedlicher Größe und bereiten unsere Mahlzeiten gemeinsam zu. Die Tagesverpflegung (Mittag/Picknick) kauft jeder Teilnehmer für sich selbst während der Einkaufsgelegenheiten.

#### Leistungen:

- **An- und Abreise** - ab/bis Frankfurt/Main (bis Buchungsklasse L) **inklusive** einem Gepäckstück und **vollständiger CO<sub>2</sub>-Kompensation** (andere Flughäfen auf Anfrage, siehe Tipps & Hinweise)
- **Unterkunft** - 14 Übernachtungen in Kategorie C & FH - Mehrbettzimmer im eigenen Schlafsack (siehe Tipps & Hinweise)
- **Verpflegung** - Frühstück an den Tagen 2 - 14 (inklusive Getränke), Abendessen an den Tagen 2 - 13, gemeinsame Zubereitung der Mahlzeiten (siehe Tipps & Hinweise)
- **Transfers** - alle nötigen Transfers ab/bis Flughafen Keflavik im Allrad-Minibus (wird von der Reiseleitung gefahren, Abreise mit Nachmittags- und Abendflügen siehe Tipps & Hinweise)
- **Programm** - laut Ausschreibung
- **Reiseleitung** - deutschsprachige *contrastravel*-Reiseleitung

#### Nicht enthalten:

- **Verpflegung** - Abendessen an den Tagen 1 und 14 (gemeinsame Essen in Restaurants mit individueller Auswahl und Bezahlung), Frühstück am Abreisetag (aufgrund der frühen Flugzeiten, Frühstück für spätere Flüge optional erhältlich), Getränke bei allen Abendessen, Verpflegung tagsüber (siehe Tipps & Hinweise)
- **Programm** - optionale Ausflüge und Eintrittsgelder (siehe Tagesbeschreibung und Tipps & Hinweise)

### 1. Tag: Ankunft auf der Halbinsel Reykjanes - Runterkommen, Einstimmen und Entspannen

Nach Ihrer Ankunft am internationalen Flughafen *Keflavík* empfängt Sie Ihr(e) Reiseleiter(in) in der Ankunftshalle. Je nach Tageszeit haben Sie anschließend Gelegenheit, sich bei einem Spaziergang oder einer kurzen Küstenwanderung auf die neue Umgebung einzustimmen und Ruhe für die kommenden Wochen zu finden. Unser Unterkunftsartort *Vogar* vermittelt einen guten Eindruck vom Alltagsleben in einer kleinen isländischen Hafenstadt. Bei Spät-/Nachtankunft nur Abholung und Übernachtung ... ÜN Reykjanes/Vogar

### 2. Tag: Von Reykjanes um den Hvalfjörður auf die Halbinsel Snæfellsnes - Ein Superlativ zum Auftakt

Bei einem ausgiebigen Frühstück lernen wir uns und die bevorstehende Reise kennen. Dann brechen wir auf, durchqueren die weiten Lavafelder der *Reykjanes*-Halbinsel und passieren die Vororte von *Reykjavík*, wo wir für die kommenden Tage einkaufen. Anschließend umrunden wir den schönen *Hvalfjörður*. An seinem Ende stürzt der Wasserfall *Glymur* fast 200 Meter tief in eine enge Schlucht. Eine beeindruckende Wanderung zum Auftakt. Gegen Abend erreichen wir unsere Unterkunft auf der *Snæfellsnes*-Halbinsel direkt am Fuß des berühmten Gletschervulkans *Snæfellsjökull* ... ÜN West-Island/Snäfellsnes

### 3. Tag: Snæfellsjökull - Das Tor zur Unterwelt

Heute erkunden wir die kontrastreiche Halbinsel *Snæfellsnes*, eines der geologisch vielfältigsten Gebiete Islands. Im äußersten Westen erhebt sich der sagenumwobene Vulkan *Snæfell* mit seiner weißen Haube. Die Kulisse des vergletscherten Vulkans inspirierte Autoren wie *Jules Verne* und *Halldór Laxness*. Seine Umgebung wurde 2001 zum Nationalpark erklärt. Wir wandern ein Stück entlang der zerklüfteten Südküste und erkunden weitere Ecken rund um den *Snæfellsjökull* ... ÜN West-Island/Snäfellsnes

### 4. Tag: Von Snæfellsnes auf die Halbinsel Vatnsnes - Besondere Leckerbissen

Wir verlassen die *Snæfellsnes*-Halbinsel entlang der buchtenreichen Nordküste. Auf der Farm *Bjarnarhöfn* erfahren wir alles Wissenswerte über die isländische Spezialität *Hákarl*. Das vergorene Fleisch des Eishais genießt unter Touristen wie unter Isländern einen legendären Ruf. Ein Abstecher führt uns ins *Haukadalur* zum ehemaligen Wohnsitz „Eriks des Roten“. Gegen Abend erreichen wir die Halbinsel *Vatnsnes*, wo wir bei einem Spaziergang direkt von unserer Unterkunft aus Robben beobachten können ... ÜN Nordwest-Island/Vatnsnes

### 5. Tag: Von Vatnsnes über Skagi auf die Halbinsel Tröllaskagi - Halbinselhopping mit Fjordblick und Badespaß

Nicht weit von *Vatnsnes* erklimmen wir die markante Felsenburg *Borgarvirki*, die einst als natürliche Festung gedient haben soll. Auf der Halbinsel *Skagi* unternehmen wir eine kurze Wanderung in einem Naturschutzgebiet nahe dem kleinen Fischerort *Skagaströnd*. Bei guten Bedingungen und größerer Wanderlust ist auch die Besteigung des Hausbergs *Spákonufell* möglich. Anschließend entspannen wir im Natur-Hot-Pot *Grettislaug* oder im modernen Schwimmbad von *Hofsós* mit Fjordblick. Alternativ besuchen wir den bunten Fischerort *Siglufjörður* im äußersten Norden der „Trollhalbinsel“, auf der wir auch übernachteten ... ÜN Nord-Island/Tröllaskagi

### 6. Tag: Svarfaðardalur und Dalvík - Perlen in einer beeindruckenden Bergkulisse

Die Halbinsel *Tröllaskagi* wird geprägt von mächtigen Basaltplateaus mit weiten, saftig-grünen Trogtälern. Umgeben von hohen, teils vergletscherten Bergen liegt das schöne *Svarfaðardalur* mit seinen Seitentälern gut geschützt in ihrem Zentrum. Neben einer Wanderung in dieser beeindruckenden und ruhigen Umgebung sind Walbeobachtungs-, Angel- und Reittouren vom Hafenstädtchen *Dalvík* aus möglich (optional, ca. 75,- Euro/ Person, 3 Stunden; Preis und Verfügbarkeit von Reittouren auf Anfrage vor Ort) ... ÜN Nord-Island/Tröllaskagi

### 7. Tag: Von Tröllaskagi über Akureyri zum Mývatn - Die Zeiten ändern sich

Am Vormittag passieren wir *Akureyri*, die schön gelegene Hauptstadt Nord-Islands, und nutzen die Gelegenheit zum Einkaufen. Das abgelegene Torfgehöft *Laufás* am anderen Fjordufer gibt uns einen Eindruck vom entbehrungsreichen Leben des 19. und frühen 20. Jahrhunderts. Auf dem weiteren Weg zum *Mývatn* ist ein Stopp am *Goðafoss* obligatorisch. Am späten Nachmittag erreichen wir den „Mückensee“ und gehen auf Entdeckungstour. Unser erstes Ziel sind die Pseudokrater bei *Skútustaðir* ... ÜN Mývatn-Region/Reykjahlíð

## 8. Tag: Die geologischen Highlights der Mývatn-Region - Die Erde lebt

Der „Mückensee“ gehört zum Standardprogramm geologiebegeisterter Islandfahrer. Hier tobt nicht nur das Leben unzähliger Zuckmücken, Lebensgrundlage für die vielfältige Vogelwelt, auch die Erdkruste rund um den See ist mit Leben erfüllt. Beim Besuch des Solfatarenfeldes am *Námafjall*, des frischen Lavafeldes *Leirhnjúkur*, des *Krafla*-Geothermalkraftwerks, des Ringkraters *Hverfjall* und der „dunklen Burgen“ *Dimmuborgir* wird die Geologie lebendig ... ÜN Mývatn-Region/Reykjahlíð

## 9. Tag: Jökulsárgljúfur - Die Kraft des Wassers

Heute erkunden wir die eindrucksvolle Welt des nördlichen *Vatnajökull*-Nationalparks mit atemberaubenden Einblicken in den Canyon *Jökulsárgljúfur*. Wenige Meter vom *Dettifoss* entfernt spürt man die Kraft des Wassers am ganzen Körper. Gemessen an der freigesetzten Energie ist er der mächtigste Wasserfall Europas. Außerdem besuchen wir die bizarren Basaltformationen von *Hljóðarklettur* und die „Götterburg“ *Ásbyrgi* jeweils auf kurzen Wanderungen. Am Abend lockt ein heißes Bad in der „Grünen Lagune“ ... ÜN Mývatn-Region/Reykjahlíð

## 10. Tag: Vom Mývatn über Egilsstaðir zum Berufjörður - Durch die Wüste in die Ruhe der Ostfjorde

Auf der neuen und alten Ringstraße führt unser Weg gen Osten über eine wüstenartige Hochebene. Bei guter Sicht eröffnet sich ein herrlicher Blick ins zentrale Hochland. Nach einem Versorgungsstopp in *Egilsstaðir* umfahren wir den langgezogenen See *Lagarfljót* und wandern zum rotgeschichteten Wasserfall *Hengifoss*. Anschließend überqueren wir den alten Öxi-Pass und tauchen ein in die ruhige Welt der Ostfjorde. Wir übernachten auf einer schön gelegenen Farm am *Berufjörður* ... ÜN Ost-Island/Ostfjorde

## 11. Tag: Vom Berufjörður zum Vatnajökull - Ins Reich des Gletschers

Entlang weiter Fjorde und Buchten verlassen wir die Region mit herrlichen Ausblicken von der Küstenstraße. Weiter südlich prägt der riesige Plateaugletscher *Vatnajökull* das Bild. Seine Südostseite ist als Wandergebiet weitgehend unentdeckt. Dabei wälzen sich gerade hier eindrucksvolle Gletscherzungen zu Tal, an deren Rändern es viel zu entdecken gibt. Je nach Lust und Zeit bewundern wir die faszinierende Eiswelt der Gletscherlagune *Jökulsárlón* noch am Abend ... ÜN Südost-Island/Suðursveit

## 12. Tag: Skaffafell - Artenreichtum zwischen Bergen, Gletschern und Vulkanen

Unser heutiges Ziel heißt *Skaffafell*. Der dreiseitig vom Gletscher umgebene Bergrücken ist das Zentrum des *Vatnajökull*-Nationalparks. Geprägt wird das Gebiet von Islands größtem Gletscher. Der *Vatnajökull* ist mit etwa 8.100 Quadratkilometern mehr als dreimal so groß wie das Saarland. Sein gigantisches Eisvolumen umschließt mehrere Vulkane. Aufgrund der geschützten Hanglage ist die Artenvielfalt am *Skaffafell* beträchtlich. Wanderungen verschiedener Schwierigkeit und Länge sind möglich ... ÜN Südost-Island/Suðursveit

## 13. Tag: Vom Vatnajökull zum Eyjafjöll - Natur und Kultur in Süd-Island

Durch die Weiten der Sanderebene *Skeiðarársandur* und des Lavafelds *Eldhraun* gelangen wir in den äußersten Süden Islands. Nach einer kurzen Wanderung am Kap *Dyrhólaey* mit seinem markanten Lochfelsen besuchen wir den kleinen Ort *Skógar*, wo der Wasserfall *Skógafoss* tosend in die Küstenebene stürzt. Je nach Zeit und Wetterlage besuchen wir das schöne Heimatmuseum oder wandern ein Stück ins bergige Hinterland. Unsere Unterkunft liegt am Fuß des bekannten Gletschervulkans *Eyjafjallajökull* ... ÜN Süd-Island/Eyjafjöll

## 14. Tag: Vom Eyjafjöll über Geysir und Reykjavík auf die Halbinsel Reykjanes - Die Visitenkarte zum Abschied

Wir brechen früh auf und erleben am Vormittag und frühen Nachmittag mit den Attraktionen *Geysir*, *Gullfoss* und *Pingvellir* die touristische Visitenkarte Islands. Den späteren Nachmittag verbringen wir in *Reykjavík*, der bunten Hauptstadt Islands. Von der protestantisch-nüchternen *Hallgrímskirkja* aus bleibt Zeit, die Innenstadt auf eigene Faust zu erkunden und ein Gefühl für das isländische Stadtleben zu bekommen. Am Abend lassen wir den Urlaub bei einem gemütlichen Abendessen ausklingen ... ÜN Reykjanes/Vogar

## 15. Tag: Heimreise - Abschied auf Isländisch

Passend zu Ihrem Flug erhalten Sie einen Transfer zum internationalen Flughafen *Keflavík* ... *Sjáumst!*

### Reisespezifische Tipps & Hinweise:

- Diese Reise ist **nicht geeignet für Menschen mit eingeschränkter Mobilität**. Details, die über die oben beschriebenen Anforderungen für diese Reise hinausgehen, besprechen wir gerne telefonisch mit Ihnen.
- Am Anreisetag erfolgt der **Flughafentransfer** für alle Flüge mit dem Minibus, am Abreisetag bringt der/die Reiseleiter/in alle Teilnehmer, die mit Früh-/Vormittagsflügen abreisen mit dem Minibus zum Flughafen. Bei Abreise mit späteren Flügen fahren Sie mit dem/der Reiseleiter/in anschließend nach Reykjavík und von dort passend zu Ihrem Flug mit dem Flybus zum internationalen Flughafen Keflavík.
- Wir übernachten in „handverlesenen“, kleinen Gästehäusern mit sehr persönlicher Atmosphäre sowie in Gäste- und Ferienhäusern mit guter/geeigneter Lage. Da diese **Unterkünfte** sehr individuell gestaltet sind, ist es uns nicht möglich, eine feste Personenzahl pro Zimmer anzugeben. In der Regel übernachten wir in gemütlichen 2-9-Bett-Zimmern mit Einzel-, Doppel- und/oder Hochbetten. Jeder Teilnehmer sollte in der Lage sein, in der oberen Etage eines Hochbetts und im Loft/Giebel eines Ferienhauses zu schlafen. Die nur in wenigen Unterkünften verfügbaren Einzel-/Doppelzimmer werden im Verlauf der Reise gerecht bzw. nach Bedarf verteilt. Das Platzangebot ist insgesamt sehr unterschiedlich. Obwohl wir in jeder Region die schönsten bzw. am besten geeigneten Häuser für diese Reise herausgefiltert haben, bitten wir Sie zu beachten, dass Schlafsackunterkünfte generell wenig Raum für die Privatsphäre bieten. Bitte bringen Sie eine hierfür geeignete Einstellung mit. Für weitere Fragen stehen wir Ihnen gerne zur Verfügung!
- Bitte bringen Sie Ihren eigenen **Schlafsack** mit! Da alle Übernachtungen „indoor“ bei normaler bis kühler Raumtemperatur stattfinden, können alle Modelle genutzt werden. Die Wärmeleistung ist von Ihrem persönlichen Empfinden abhängig. Wir empfehlen einen Mumischlafsack mit mittlerer Wärmeleistung. Eine Isomatte ist nicht notwendig.
- Für den Einkauf von Frühstück und Abend-**Verpflegung** ist die Reiseleitung in Zusammenarbeit mit den Teilnehmern zuständig. Tagsüber verpflegen Sie sich selbst mit Lunchpaketen. Kalkulieren Sie hierfür etwa 10,- Euro pro Person pro Tag ein. Sie haben etwa jeden zweiten bis dritten Tag Gelegenheit zum Einkaufen. Abends kochen wir gemeinsam oder abwechselnd in kleinen Gruppen. Je nach Möglichkeit integrieren wir frische Produkte aus der Region bzw. von unseren Gastgebern.
- Die **Eintrittsgelder** für Museen, Schwimmbäder etc. sowie die Kosten für **optionale Ausflüge** sind im Reisepreis nicht enthalten. Der Einbau dieser Programmpunkte erfolgt bedarfs- und wetterabhängig. Optionale Ausflüge werden in Island außerhalb der Hauptsaison oft nur sporadisch bzw. je nach Anwesenheit des jeweiligen Anbieters angeboten. Es ist daher unumgänglich, das aktuelle Angebot kurzfristig vor Ort zu überprüfen. Bei Interesse an bestimmten optionalen Angeboten besprechen Sie die Möglichkeiten bitte frühzeitig mit Ihrer Reiseleitung vor Ort.
- Wir haben uns dazu entschieden, den optionalen Besuch der **Blauen Lagune** am vorletzten Reisetag für diese Reise zugunsten eines anderen Programmpunktes nicht mehr anzubieten. Der recht hohe Preis von über 80,- Euro/Person und die unflexible Handhabung mit notwendiger Vorbuchung rechtfertigen einen Kurzbesuch innerhalb des Reiseprogramms in unseren Augen nicht. Zudem ergeben sich während der Reise deutlich günstigere, individuellere und authentischere Bademöglichkeiten. Gerne organisieren wir Ihnen aber auf Wunsch einen Halbtags- oder Tagesausflug in die Blaue Lagune im Rahmen einer individuellen Verlängerung ...

Alle Informationen über diese und viele weitere Island-Reisen finden Sie auch auf unseren Internetseiten [www.contrastravel.com](http://www.contrastravel.com) ...

### Allgemeine Tipps & Hinweise:

- Reisende aus Mitgliedsstaaten des Schengen-Raums (EU-Staaten, Schweiz) benötigen bei einer Aufenthaltsdauer von maximal 90 Tagen zur Einreise einen **gültigen Personalausweis oder Reisepass**. Diese Dokumente müssen für die Dauer des Aufenthaltes in Island gültig sein. Sie besitzen eine andere Staatsbürgerschaft? Dann sprechen Sie uns bitte an, damit wir Sie über die jeweiligen Einreisebestimmungen informieren können.
- Für Island gibt es **keine Impfvorschriften**. Das Auswärtige Amt empfiehlt jedoch, die Standardimpfungen gemäß aktuellem Impfkalender des Robert-Koch-Instituts für Kinder und Erwachsene anlässlich einer Reise zu überprüfen und zu vervollständigen. Derzeit gibt es **keine Covid-19 bedingten Beschränkungen** bei der Einreise nach Island und im Land selbst. Dies kann sich situationsbedingt jederzeit ändern. Informieren Sie sich daher selbständig über die aktuellen Bedingungen, z.B. beim Auswärtigen Amt.
- Eine **individuelle Verlängerung** ist möglich. Gerne besprechen wir Ihre Ideen und die Möglichkeiten mit Ihnen ...
- Die **An-/Abreise von/zu anderen Flughäfen** als dem/den angegebenen ist gegebenenfalls möglich. Die Kostendifferenz wird entsprechend verrechnet. Bei **hoher Flugauslastung** zum Buchungszeitpunkt kann auch ab/bis Frankfurt/Main ein Aufpreis anfallen. Früh planen und buchen lohnt sich also doppelt. Auf Anfrage teilen wir Ihnen gerne die entsprechenden Möglichkeiten und aktuellen Konditionen mit.
- Die **Flugdauer** nach/von Island ab/bis Mitteleuropa beträgt drei bis vier Stunden. Keine Fluggesellschaft bietet auf dieser Strecke kostenfreie Verpflegung. Bei den meisten Fluggesellschaften werden Softdrinks jedoch kostenfrei angeboten. Warmes Essen und/oder Snacks sowie andere Getränke können in der Regel gegen Bezahlung bestellt werden. Auf Anfrage teilen wir Ihnen gerne die Möglichkeiten und Konditionen für ein Upgrade der Flugklasse mit.

- Zur An- und Abreise zu/von jedem beliebigen Flughafen innerhalb Deutschlands haben sich die flexibel einsetzbaren **Rail&Fly-Tickets** der *Deutschen Bahn* bewährt, die wir auf Wunsch gerne für Sie bestellen (50,- Euro/Person/Strecke in der 2. Klasse, Upgrade möglich, Preisänderungen vorbehalten). Bitte teilen Sie uns direkt bei der Anmeldung mit, ob Sie dies wünschen. Die Tickets sind ab einem Tag vor Abflug vom Flughafen bzw. bis einen Tag nach Ankunft am Flughafen gültig und sind nicht zuggebunden. Alle Verbindungen außer Sonder- und Nachtzügen können genutzt werden. Wir nehmen keine Platzreservierungen vor. Die rechtzeitige Anreise zum Flughafen liegt in Ihrer Verantwortung. Die Übernahme von Folgekosten aufgrund falscher Zeitplanung oder aufgrund von Verspätungen ist ausgeschlossen. Bitte kalkulieren Sie ausreichend Zeit für mögliche Verspätungen und die Wege am Flughafen ein!
- **Nachhaltiges Reisen** liegt uns am Herzen. Wir übernehmen Verantwortung, um die sensible isländische Natur zu erhalten und den ökologischen Fußabdruck unserer Reisen zu minimieren. Unsere Reisen finden in kleinen Gruppen statt und wir nutzen kleine familiengeführte Unterkünfte. Wir kompensieren die für Ihre An- und Abreise nach/von Island anfallenden CO<sub>2</sub>-Emissionen durch einen entsprechenden Beitrag zu einem *atmosfair*-Projekt zu 100%. Mehr zur **CO<sub>2</sub>-Kompensation über atmosfair** und zu einzelnen Projekten erfahren Sie unter [www.atmosfair.de](http://www.atmosfair.de) ... Den CO<sub>2</sub>-Ausstoß unseres Minibusses gleichen wir in Kooperation mit Europcar und **Kolviður - Iceland Carbon Fund** durch Baumpflanzungen auf Island aus. Bäume binden Kohlenstoff und setzen Sauerstoff frei. Ein großes Potential, nicht nur in Island. Mehr erfahren Sie unter [www.holdur.is](http://www.holdur.is) und [www.kolvidur.is](http://www.kolvidur.is).
- Eine **Reiseversicherung** ist nicht im Reisepreis enthalten, wird aber dringend empfohlen. Den passenden Versicherungsschutz zu dieser Reise erhalten Sie auf unseren Internetseiten [www.contrastravel.com](http://www.contrastravel.com) unter dem Menüpunkt *Service > Reiseversicherung*. Die schrittweise Onlinebuchung ist einfach und selbsterklärend. Wir beraten Sie auf Wunsch auch gerne telefonisch. Als Mindestschutz empfehlen wir den Abschluss einer Reiserücktrittsversicherung (RRV)! Diese enthält automatisch auch eine Reiseabbruch-Versicherung, die unter anderem für die Mehrkosten einer ungewollten Reiseverlängerung aufgrund von Elementarereignissen aufkommt. Alternativ bietet der Rundum-Sorglos-Schutz (RSS) weiteren sinnvollen Reiseschutz mit sehr gutem Preis-Leistungs-Verhältnis gegenüber den Einzelversicherungen. RRV und RSS sind außerdem als Jahresversicherung erhältlich. **COVID-19 ist im Versicherungsschutz integriert**. Der Abschluss aller Versicherungen ist bis spätestens 30 Tage vor Reiseantritt möglich. Bei Buchung innerhalb von 30 Tagen vor Reisebeginn ist der Abschluss nur am Buchungstag und innerhalb der folgenden drei Werktage möglich. Wir empfehlen den Abschluss der gewünschten Versicherung direkt nach dem Zugang der Reisebestätigung. Unser Versicherungspartner ist die *ERGO Reiseversicherung*.
- Bedingt durch Weg- und Wetterverhältnisse sowie eventuelle einheitliche Teilnehmerwünsche kann es vor Ort zu spontanen **Programmänderungen** kommen.
- Diese Reise kann **bei nicht erreichter Mindestteilnehmerzahl** bis spätestens 28 Tage vor Reisebeginn abgesagt werden. Dies ist durch die geringe Gruppengröße erfahrungsgemäß selten der Fall.
- Eine detaillierte **Ausrüstungsliste** sowie **Informationen zum Reiseland** erhalten Sie mit der Buchungsbestätigung. **Detaillinformationen** zur Reise und Ihre **persönlichen Dokumente** erhalten Sie etwa zwei Wochen vor Reisebeginn.
- Auf dieses Angebot erhalten Sie **3% Frühbucherrabatt** bei Buchung bis zum 31. Januar (gilt nur für Direktbuchungen).
- Reiseveranstalter dieser Reise ist *contrastravel*. Die **Allgemeinen Reisebedingungen** (ARB) finden Sie auf unseren Internetseiten.
- Die **Bildrechte** der für diese Reisebeschreibung genutzten Bilder finden Sie in den Bildbeschriftungen der entsprechenden Reise auf unseren Internetseiten.