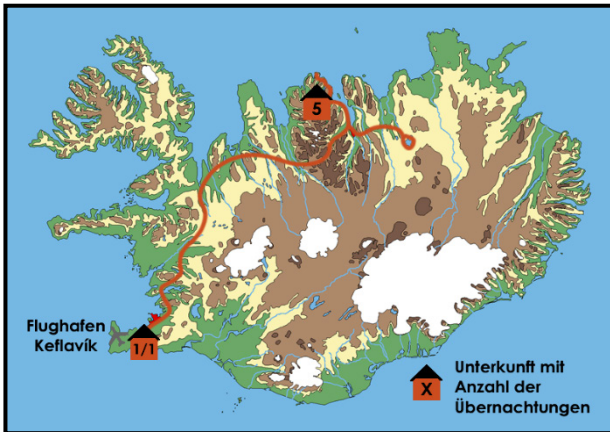


Island in Minigruppen erleben

Wintererlebnisse in Nord-Island



Wintererlebnisreise nach Nord-Island



Diese außergewöhnliche Island-Winterreise mit maximal acht Teilnehmern führt uns in den hohen Norden Islands. Im März sind die Tage schon wieder hell und lang genug für Wanderungen und andere Aktivitäten im Freien. Abends und nachts ist es andererseits noch dunkel genug, um auf die Suche nach den mystischen Nordlichtern zu gehen. Unsere gemütliche, ländliche Unterkunft tief im verschneiten Svarfaðardalur bietet die optimale Umgebung hierfür. Mitten im Herz der majestätischen Halbinsel Tröllaskagi erleben wir hier den „echten“ isländischen Winter mit schneebedeckten Bergen. Bei guten Bedingungen unternehmen wir eine Schneeschuhwanderung und machen Ausflüge nach Siglufjörður, auf und in den schönen Fjord Eyjafjörður und in die geoaktive Mývatn-Region. Eine erlebnisreiche Winterreise für Entdecker und Genießer ...



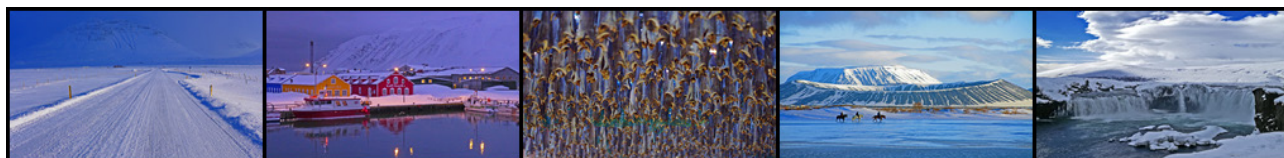
Reiseland:	Island	Anforderungsprofil:
Reise-ID:	IS-114-2023	
Reisedauer:	8 Tage / 7 Übernachtungen	
Reiseart:	Winterreise in Minigruppen	
Teilnehmer:	Mindestens 5 / Maximal 8	
Sprache:	Deutsch	
Unterkunft:	Kategorie B - DZ/EZ mit Etagenbad in familiären Gästehäusern	
An-/Abreise:	ab/bis Frankfurt/Main (andere Flughäfen auf Anfrage)	
Preis:	2.790,- Euro/Person (+ 420,- Euro/Person im Einzelzimmer)	
Aktivitäten:	Land & Leute erleben und verstehen, Wandern (auf Tröllaskagi bei guter Schneelage mit Schneeschuhen), Polarlichter beobachten, Baden, Skifahren (opt.), Whale Watching (opt.) etc.	
Highlights:	Nord-Island (Tröllaskagi, Svarfaðardalur, Siglufjörður, Eyjafjörður, Hrísey, Akureyri ...), Mývatn-Region, Reykjavík/Reykjanes	

... Reiseternine siehe nächste Seite ...

Reise-ID	Reisebeginn	Reiseende	Reisepreis pro Person in Euro	An-/Abreise ab/bis	An-/Abreise Wochentage
IS-114-2023-001	19.02.2023	26.02.2023	2.790,-	Frankfurt/Main	So / So
IS-114-2023-002	19.03.2023	26.03.2023	2.790,-	Frankfurt/Main	So / So

Reisecharakter:

- Reisecharakter ...** Auf dieser Minigruppenreise erkunden Sie Nord-Island im Winter mit einem unserer islandbegeisterten Reiseleiter und maximal 8 Teilnehmern. Die sehr geringe Gruppengröße ermöglicht es uns, auf spontane Ereignisse und Möglichkeiten flexibel zu reagieren. Auf leichten und mittelschweren Wanderungen mit Tagesgepäck entdecken wir die winterliche Vielfalt West-Islands und Nord-Islands. Mancherorts bieten optionale Ausflugsmöglichkeiten zusätzliche Landschafts- und Naturerlebnisse. Darüber hinaus erfahren wir etwas über die isländische Kultur und lernen in kleinen Bädern und Hot Pots die Vorlieben der Isländer kennen und lieben (Badehose/-anzug nicht vergessen!). Die Fahrstrecken legen wir im Allrad-Minibus zurück, der von der Reiseleitung gefahren wird. Längere Wanderungen und Erkundungen finden jeweils an den Tagen ohne Unterkunftswechsel statt. Natürlich werden längere Fahrten je nach Strecke mit Stopps mit Frischluftpausen, Besichtigungen oder kurzen Wanderungen unterbrochen.
- Anforderungen ...** Die meisten Wanderungen dieser Reise haben Gehzeiten von 1 bis 3 Stunden bei einer Länge von 2 bis 8 Kilometern und einer Höhendifferenz von 50 bis 300 Metern. Je nach Bedingungen und Bedarf können einige Wanderungen verlängert werden. Auf der Tröllaskagi-Halbinsel ist bei entsprechenden Schneeverhältnissen eine Schneeschuhwanderung geplant. Sollte die Schneelage dies nicht zulassen, sind wir ohne Schneeschuhe unterwegs (je nach Bedingungen und Bedarf gegebenenfalls auch länger als 3 Stunden). An einigen Tagen finden mehrere kürzere Wanderungen statt. Winterwanderungen in Island bedingen Trittsicherheit auf schmalen Pfaden sowie in teilweise weglosem und stellenweise rutschigem Gelände. Trotz insgesamt mäßiger Höhendifferenzen sind auf einigen Wanderungen kurze, steile Passagen zu bewältigen. Länge und Niveau einzelner Wanderungen können je nach Wandergebiet und Tagesablauf dem Gruppenbedarf angepasst werden. Nach starken Schneefällen (wie zuletzt im März 2020) kann Ihre Mithilfe beim Schneeschaukeln erforderlich sein. Für alle gemeinsamen Herausforderungen der Tour sollten Sie die **Bereitschaft zum Teamwork** mitbringen!
- Unterkunft & Verpflegung ...** Wir übernachten in gemütlichen, sorgfältig ausgesuchten, familiären Gästehäusern mit individueller Note im Doppelzimmer oder Einzelzimmer. **Unser Gästehaus in Nord-Island** liegt traumhaft am Ende eines weiten Tals mitten im Herz der majestätischen Plateauberge der Halbinsel Tröllaskagi. Ein traumhafter Ort und optimaler Ausgangspunkt, um den (oft schneereichen) Winter in Nord-Island intensiv zu erleben. Das Gästehaus ist klein, gemütlich und sehr individuell eingerichtet. Zimmerart und Zimmergröße sind sehr unterschiedlich. Unsere Gastgeberin Myriam kocht gerne und gut. Von ihr und ihrer Familie erhalten wir das Frühstück und das Abendessen und lernen dabei unter anderem die traditionelle und moderne isländische Küche kennenlernen. Am ersten Abend auf der Reykjanes-Halbinsel und am letzten Abend in Reykjavik essen wir à la carte in Restaurants mit individueller Auswahl und Bezahlung. Die Tagesverpflegung (Mittag/Picknick) kauft jeder Teilnehmer für sich selbst während der Einkaufs- und/oder Einkehrgelegenheiten.



Leistungen:

- An- und Abreise** - ab/bis Frankfurt/Main **inklusive vollständiger CO₂-Kompensation** (andere Flughäfen auf Anfrage, siehe Tipps & Hinweise)
- Unterkunft** - 7 Übernachtungen in Kategorie B - Doppelzimmer mit Etagedusche/WC (siehe Tipps & Hinweise)
- Verpflegung** - Frühstück an allen Tagen (inklusive Getränke), Abendessen an den Tagen 2-6 (siehe Tipps & Hinweise)
- Transfers** - alle nötigen Transfers ab/bis Flughafen Keflavik im Allrad-Minibus (wird von der Reiseleitung gefahren, Abreise mit Nachmittags- und Abendflügen siehe Tipps & Hinweise)
- Programm** - laut Ausschreibung
- Reiseleitung** - deutschsprachige *contrastravel*-Reiseleitung

Nicht enthalten:

- Verpflegung** - Abendessen an den Tagen 1 und 7, Getränke bei allen Abendessen, Verpflegung tagsüber (siehe Tipps & Hinweise)
- Programm** - optionale Ausflüge und Eintrittsgelder (siehe Tagesbeschreibung und Tipps & Hinweise)

1. Tag: Ankunft auf der Halbinsel Reykjanes - Runterkommen, Einstimmen und Entspannen

Nach Ihrer Ankunft am internationalen Flughafen *Keflavík* empfängt Sie Ihr(e) Reiseleiter(in) in der Ankunftshalle. Je nach Tageszeit haben Sie anschließend Gelegenheit, sich bei einem Spaziergang oder einer kurzen Küstenwanderung auf die neue Umgebung einzustimmen und bei geeignetem Wetter erstmals Ausschau nach Polarlichtern zu halten. Unser Unterkunftsort *Vogar* vermittelt einen guten Eindruck von einer kleinen isländischen Hafenstadt. Bei Spät-/Nachtankunft nur Abholung und Übernachtung ... ÜN Reykjanes/Vogar

2. Tag: Von Reykjanes nach Nord-Island - Der lange, weiße Weg in eine andere Welt

Wir nehmen die lange Fahrt nach Nord-Island früh in Angriff. Nachdem wir den Großraum *Reykjavík* nach einem kurzen Versorgungsstopp verlassen haben, überqueren wir die verschneite Hochebene *Holtavörðuhéiði* und gelangen nach Nord-Island. Unsere Fahrt führt entlang schmaler Fjorde, über Pässe und durch weite Flussdeltas auf die bergige Halbinsel *Tröllaskagi*, wo wir die kommenden fünf Nächte im schönen *Svarfaðardalur* in einem urigen Gästehaus inmitten einer traumhaften Bergkulisse verbringen ... ÜN Nord-Island/Tröllaskagi

3. Tag: Tröllaskagi - Schneeschuhwanderung - Große Fußabdrücke im Schnee der Trollhalbinsel

Heute setzen wir große Fußstapfen in den Schnee der „Trollhalbinsel“. *Tröllaskagi* wird geprägt von mächtigen Basaltplateaus mit weiten Trogtälern. Ein optimales Terrain für eine spannende Schneeschuhwanderung mit bezaubernder Kulisse. Sollten die Bedingungen dies nicht zulassen, gehen wir ohne Schneeschuhe auf Entdeckungstour in der weiten, beeindruckenden Winterlandschaft. Als Schlechtwetteralternative machen wir einen Kleinstadtbummel in *Akureyri*, der hübschen Hauptstadt Nord-Islands ... ÜN Nord-Island/Tröllaskagi

4. Tag: Mývatn-Region - Aktive Geologie im Winterlook

Ein Tagesausflug führt uns in die vulkanisch aktive *Mývatn*-Region. Auf der Anreise bestaunen wir das Winterkleid des „göttlichen Wasserfalls“ *Goðafoss*. Die zahlreichen geologischen Attraktionen rund um den „Mückensee“ verzaubern die wenigen Winterbesucher mit einer ganz besonderen Atmosphäre. Wir treffen eine Auswahl. Das fauchende Solfatarenfeld *Hverir* am *Námafjall* und das junge Lavafeld *Leirhnjúkur* im *Krafla*-Geothermalgebiet gehören sicher dazu. Bevor wir die *Mývatn*-Region wieder verlassen, lockt ein heißes Bad in der „Grünen Lagune“, hoffentlich mit Aussicht auf tanzende Polarlichter ... ÜN Nord-Island/Tröllaskagi

5. Tag: Siglufjörður - Fischeridylle zwischen verschneiten Bergen im äußersten Norden Islands

Wir machen einen Ausflug ins hübsche Fischerdorf *Siglufjörður* im äußersten Norden Islands. Das interessante Heringsmuseum vermittelt uns ein gutes Bild aus der Hochphase der Heringsfischerei. Wir erkunden den Ort und seine Umgebung am Fuß mächtiger Basaltplateaus. Alternativ ist eine zweite Schneeschuhwanderung oder Skifahren möglich, um bei geeigneten Bedingungen tiefer in die schneeweiße Berglandschaft einzudringen (optional, Preise und Verfügbarkeit auf Anfrage vor Ort) ... ÜN Nord-Island/Tröllaskagi

6. Tag: Eyjafjörður - Winter-Whale Watching und ein Spaziergang im Fjord mit atemberaubender Kulisse

Die Insel *Hrísey* liegt weitgehend flach mitten im schönen Fjord *Eyjafjörður*. Vom Anleger *Árskógssandur* setzen wir über und erkunden den Südtel der Insel auf einer kleinen Wanderung. Die schneebedeckte Kulisse der umliegenden Berge ist überwältigend. An kaum einem anderen Ort hat man einen solchen Rundumblick auf die Berge Nord-Islands. Auch eine winterliche Walbeobachtungstour ist im *Eyjafjörður* möglich (optional, ca. 80,- Euro/Person, 3 Stunden) ... ÜN Nord-Island/Tröllaskagi

7. Tag: Von Nord-Island über Reykjavík auf die Halbinsel Reykjanes - Zurück nach Südwest-Island

Auf der Rückfahrt nach *Reykjavík* legen wir Stopps und Frischluftpausen nach Bedarf ein. Je nach Ankunftszeit in der Hauptstadt bleibt nach einem Blick vom futuristisch anmutenden Warmwasserspeicher *Perlan* Zeit für einen individuellen Stadtbummel durchs Zentrum. Abends lassen wir die Reise mit noch frischen Gedanken an unsere Wintererlebnisse in Island bei einem gemütlichen Abendessen ausklingen ... ÜN Reykjanes/Vogar

8. Tag: Heimreise - Abschied auf Isländisch

Passend zu Ihrem Flug erhalten Sie einen Transfer zum internationalen Flughafen *Keflavík* ... *Sjáumst!*

Reisespezifische Tipps & Hinweise:

- Diese Reise ist **nicht geeignet für Menschen mit eingeschränkter Mobilität**. Details, die über die oben beschriebenen Anforderungen für diese Reise hinausgehen, besprechen wir gerne telefonisch mit Ihnen.
- Am Anreisetag erfolgt der **Flughafentransfer** für alle Flüge mit dem Minibus, am Abreisetag bringt der/die Reiseleiter/in alle Teilnehmer, die mit Früh-/Vormittagsflügen abreisen mit dem Minibus zum Flughafen. Bei Abreise mit späteren Flügen fahren Sie mit dem/der Reiseleiter/in anschließend nach Reykjavik und von dort passend zu Ihrem Flug mit dem Flybus zum internationalen Flughafen Keflavik.
- Die **Unterkünfte** dieser Reise sind kleine, familiengeführte Gästehäuser mit persönlicher Note und individueller Gestaltung, die uns einen guten Einblick ins isländische Alltags- und Landleben ermöglichen. Art und Größe der Zimmer sind sehr unterschiedlich. In der Regel steht ein Bad für etwa 2-4 Zimmer zur Verfügung. Bei Fragen sind wir gerne für Sie da!
- Die Übernachtung im **Einzelzimmer** ist auf dieser Reise möglich, sofern noch Einzelzimmerplätze zur Verfügung stehen. Der Einzelzimmerzuschlag für die gesamte Reise beträgt 420,- Euro/Person. Wir nehmen auch Anmeldungen für **Einzelplätze in Doppelzimmern** entgegen, solange diese zur Verfügung stehen. Die Buchung und Rechnungsstellung erfolgt hierbei allerdings zunächst auf Basis eines Einzelzimmers, sofern noch kein/e Doppelzimmerpartner/in gebucht ist. Sollte sich bis zur Abreise eine Partnerin bzw. ein Partner für das Doppelzimmer gefunden haben, schreiben wir Ihnen den Einzelzimmerzuschlag gut und erstatten diesen.
- Die **Abend-Verpflegung** auf dieser Reise ist den unterschiedlichen Gegebenheiten angepasst. Unsere Gastgeberin in Nord-Island kocht gerne und gut. Hier essen wir abends in unserer Unterkunft und lernen dabei unter anderem die traditionelle und moderne isländische Küche kennen. Auf der Reykjanes-Halbinsel und in Reykjavik essen wir à la carte in Restaurants mit individueller Auswahl und Bezahlung. Das Frühstück erhalten wir stets von unseren Gastgebern. Tagsüber verpflegen Sie sich selbst mit Lunchpaketen und/oder bei Einkehrgelegenheiten. Kalkulieren Sie hierfür etwa 15,- Euro pro Person pro Tag ein. Sie haben etwa jeden zweiten bis dritten Tag Gelegenheit zum Einkaufen.
- Für eine Winterreise nach Island mit Wanderungen achten Sie bitte ganz besonders auf geeignete **Winterkleidung**. Diese sollte, wie stets bei Wanderreisen, schichtweise aufgebaut sein und eine robuste, aber atmungsaktive, wind- und wasserdichte Außenschicht beinhalten. Ebenso wichtig sind hohe, feste Wanderschuhe ohne Nylonanteil (Vollleder) und robuste, schnelltrocknende Hosen. Weitere Informationen zur Ausrüstung erhalten Sie mit der Buchungsbestätigung.
- Die **Eintrittsgelder** für Museen, Schwimmbäder etc. sowie die Kosten für **optionale Ausflüge** sind im Reisepreis nicht enthalten. Der Einbau dieser Programmpunkte erfolgt bedarfs- und wetterabhängig.
- Diese Reise ist gut **kombinierbar mit** unserer Minigruppenreise **Wintererlebnisse in Süd-Island (IS-113-2023)**. Die kombinierte Reisebeschreibung **Wintererlebnisse in Nord- und Süd-Island (IS-115-2023)** sowie das zugehörige Anmeldeformular finden Sie auf unseren Internetseiten ...

Alle Informationen über diese und viele weitere Island-Reisen finden Sie auch auf unseren Internetseiten www.contrastravel.com ...

Allgemeine Tipps & Hinweise:

- Reisende aus Mitgliedsstaaten des Schengen-Raums (EU-Staaten, Schweiz) benötigen bei einer Aufenthaltsdauer von maximal 90 Tagen zur Einreise einen **gültigen Personalausweis oder Reisepass**. Diese Dokumente müssen drei Monate über das Abreisedatum hinaus gültig sein. Sie besitzen eine andere Staatsbürgerschaft? Dann sprechen Sie uns bitte an, damit wir Sie über die jeweiligen Einreisebestimmungen informieren können.
- Für Island gibt es **keine Impfvorschriften**. Das Auswärtige Amt empfiehlt jedoch, die Standardimpfungen gemäß aktuellem Impfkalender des Robert-Koch-Instituts für Kinder und Erwachsene anlässlich einer Reise zu überprüfen und zu vervollständigen. **Bezüglich der Einreise nach Island und dem Reisen in Island kann es ohne abgeschlossene COVID-19-Impfung zu Beschränkungen kommen. Bitte sorgen Sie für einen ausreichenden Impfschutz und teilen Sie uns Ihren Impfstatus bezüglich COVID-19 in der Anmeldung mit.**
- Eine **individuelle Verlängerung** ist möglich. Gerne besprechen wir Ihre Ideen und die Möglichkeiten mit Ihnen ...
- Die **An-/Abreise von/zu anderen Flughäfen** als dem/den angegebenen ist gegebenenfalls möglich. Die Kostendifferenz wird entsprechend verrechnet. Auf Anfrage teilen wir Ihnen gerne die entsprechenden Möglichkeiten und Konditionen mit.
- Die **Flugdauer** nach/von Island ab/bis Mitteleuropa beträgt drei bis vier Stunden. Keine Fluggesellschaft bietet auf dieser Strecke kostenfreie Verpflegung. Bei den meisten Fluggesellschaften werden Softdrinks jedoch kostenfrei angeboten. Warmes Essen und/oder Snacks sowie andere Getränke können in der Regel gegen Bezahlung bestellt werden. Auf Anfrage teilen wir Ihnen gerne die Möglichkeiten und Konditionen für ein Upgrade der Flugklasse mit.
- Wir kompensieren die für Ihre An- und Abreise nach/von Island anfallenden CO₂-Emissionen durch einen entsprechenden Beitrag zu einem **atmosfair**-Projekt zu 100%. Mehr zur **CO₂-Kompensation über atmosfair** und einzelne Projekte erfahren Sie unter www.atmosfair.de ...

- Zur An- und Abreise zu/von jedem beliebigen Flughafen innerhalb Deutschlands haben sich die flexibel einsetzbaren **Rail&Fly-Tickets** der *Deutschen Bahn* bewährt, die wir auf Wunsch gerne für Sie bestellen (40,- Euro/Person/Strecke in der 2. Klasse, Upgrade möglich). Bitte teilen Sie uns direkt bei der Anmeldung mit, ob Sie dies wünschen. Die Tickets sind ab einem Tag vor Abflug vom Flughafen bzw. bis einen Tag nach Ankunft am Flughafen gültig und sind nicht zuggebunden. Alle Verbindungen außer Sonder- und Nachtzügen können genutzt werden. Wir nehmen keine Platzreservierungen vor. Die rechtzeitige Anreise zum Flughafen liegt in Ihrer Verantwortung. Die Übernahme von Folgekosten aufgrund falscher Zeitplanung oder aufgrund von Verspätungen ist ausgeschlossen. Bitte kalkulieren Sie ausreichend Zeit für mögliche Verspätungen und die Wege am Flughafen ein!
- Eine **Reiseversicherung** ist nicht im Reisepreis enthalten. Den passenden Versicherungsschutz zu dieser Reise erhalten Sie auf unseren Internetseiten www.contrastravel.com unter dem Menüpunkt *Service > Reiseversicherung*. Die schrittweise Onlinebuchung ist einfach und selbsterklärend. Wir beraten Sie auf Wunsch auch gerne telefonisch. Als Mindestschutz empfehlen wir den Abschluss einer Reiserücktrittsversicherung (RRV)! Diese enthält automatisch auch eine Reiseabbruch-Versicherung, die unter anderem für die Mehrkosten einer ungewollten Reiseverlängerung aufgrund von Elementarereignissen aufkommt. **COVID-19 kann als Rücktrittsgrund wahlweise mitversichert werden.** Alternativ bietet der Rundum-Sorglos-Schutz (RSS) weiteren sinnvollen Reiseschutz mit sehr gutem Preis-Leistungs-Verhältnis gegenüber den Einzelversicherungen. RRV und RSS sind außerdem als Jahresversicherung erhältlich. Der Abschluss aller Versicherungen ist bis spätestens 30 Tage vor Reiseantritt möglich. Bei Buchung innerhalb von 30 Tagen vor Reisebeginn ist der Abschluss nur am Buchungstag und innerhalb der folgenden drei Werkstage möglich. Wir empfehlen den Abschluss der gewünschten Versicherung direkt nach dem Zugang der Reisebestätigung. Unser Versicherungspartner ist die *ERGO Reiseversicherung*.
- Bedingt durch Weg- und Wetterverhältnisse sowie eventuelle einheitliche Teilnehmerwünsche kann es vor Ort zu spontanen **Programmänderungen** kommen.
- Diese Reise kann **bei nicht erreichter Mindestteilnehmerzahl** bis spätestens 28 Tage vor Reisebeginn abgesagt werden. Dies ist durch die geringe Gruppengröße erfahrungsgemäß selten der Fall.
- Eine detaillierte **Ausrüstungsliste** sowie **Informationen zum Reiseland** erhalten Sie mit der Buchungsbestätigung. **Detailinformationen** zur Reise und Ihre **persönlichen Dokumente** erhalten Sie etwa zwei Wochen vor Reisebeginn.
- Auf dieses Angebot erhalten Sie **3% Frühbucherrabatt** bei Buchung bis zum 31. August (gilt nur für Direktbuchungen).
- **Wiederbucher/innen** unserer Individualreisen und unserer Minigruppenreisen erhalten unsere praktische *contrastravel*-Tragetasche aus nachhaltiger Produktion mit einer kleinen Überraschung.
- Reiseveranstalter dieser Reise ist *contrastravel*. Die **Allgemeinen Reisebedingungen** (ARB) finden Sie auf unseren Internetseiten.
- Die **Bildrechte** der für diese Reisebeschreibung genutzten Bilder finden Sie in den Bildbeschriftungen der entsprechenden Reise auf unseren Internetseiten.