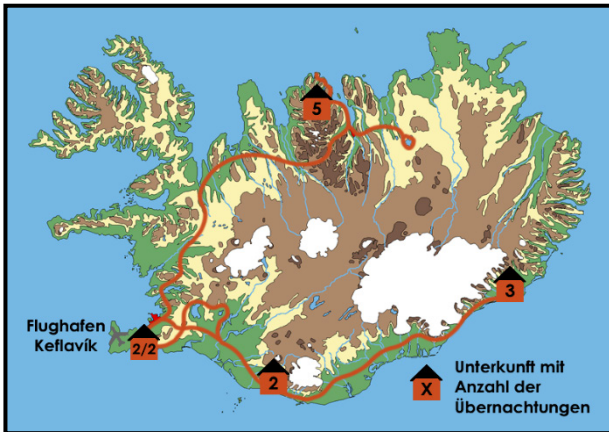


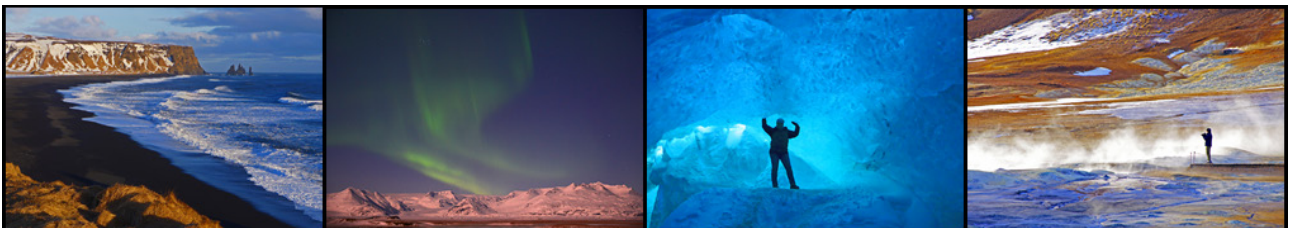
# Island in Minigruppen erleben

## Wintererlebnisse in Nord- und Süd-Island

### Wintererlebnissereise



Auf dieser außergewöhnlichen Minigruppenreise lernen Sie sowohl den Norden als auch den Süden Islands im Winter kennen und lieben. Der März eignet sich optimal für aktive Erlebnisreisen mit abendlicher Polarlichtsuche. Die Tage sind schon wieder hell genug für Wanderungen und andere Aktivitäten im Freien. Wir erkunden unter anderem den winterlichen Vatnajökull-Nationalpark im Südosten Islands sowie die majestätische „Trollhalbinsel“ Tröllaskagi und die geoaktive Mývatn-Region im Norden der Vulkaninsel. Abends genießen wir die Ruhe des isländischen Winters ebenso wie die traditionelle und moderne isländische Küche unserer Gastgeber und halten Ausschau nach den mystischen Nordlichtern. Eine kontrastreiche Winterreise für Entdecker, Genießer und Polarlichtsuchende ...



<b>Reiseland:</b>	Island	<b>Anforderungsprofil:</b>	
<b>Reise-ID:</b>	IS-115-2023		
<b>Reisedauer:</b>	15 Tage / 14 Übernachtungen		
<b>Reisart:</b>	Winterreise in Minigruppen		
<b>Teilnehmer:</b>	Mindestens 5 / Maximal 8		
<b>Sprache:</b>	Deutsch		
<b>Unterkunft:</b>	Kategorie A & B - 3 Nächte DZ/EZ mit Bad in einem Landhotel, 11 Nächte DZ/EZ mit Etagenbad in familiären Gästehäusern		
<b>An-/Abreise:</b>	ab/bis Frankfurt/Main (andere Flughäfen auf Anfrage)		
<b>Preis:</b>	4.790,- Euro/Person (+ 840,- Euro/Person im Einzelzimmer)		
<b>Aktivitäten:</b>	Land & Leute erleben und verstehen, Wandern (auf Tröllaskagi bei guter Schneelage mit Schneeschuhen), Polarlichter beobachten, Baden, Eishöhrentour (opt.), Gletschertour (opt.), Skifahren (opt.), Whale Watching (opt.) etc.		
<b>Highlights:</b>	Südwest-Island (Þingvellir, Geysir, Gullfoss ...), Süd-Island (Skógar, Reynisfjara, Dyrhólaey ...), Südost-Island (Vatnajökull, Skaftafell, Jökulsárlón, Höfn ...), Reykjavík/Reykjanes (Blaue Lagune [opt.], Reykjavík/Stadt ...), Nord-Island (Tröllaskagi, Svarfaðardalur, Siglufjörður, Eyjafjörður, Hrísey, Akureyri ...), Mývatn-Region		

Reise-ID	Reisebeginn	Reiseende	Reisepreis pro Person in Euro	An-/Abreise ab/bis	An-/Abreise Wochentage
IS-115-2023-001	19.02.2023	05.03.2023	4.790,-	Frankfurt/Main	So / So
IS-115-2023-002	12.03.2023	26.03.2023	4.790,-	Frankfurt/Main	So / So

#### Reisecharakter:

- **Reisecharakter ...** Auf dieser Minigruppenreise erkunden Sie Island im Winter mit einem unserer islandbegeisterten Reiseleiter und maximal 8 Teilnehmern. Die sehr geringe Gruppengröße ermöglicht es uns, auf spontane Ereignisse und Möglichkeiten flexibel zu reagieren. Auf leichten und mittelschweren Wanderungen mit Tagesgepäck entdecken wir die winterliche Vielfalt Islands. Mancherorts bieten optionale Ausflugsmöglichkeiten zusätzliche Landschafts- und Naturerlebnisse. Darüber hinaus erfahren wir etwas über die isländische Kultur und lernen in kleinen Bädern und Hot Pots die Vorlieben der Isländer kennen und lieben (Badehose/-anzug nicht vergessen!). Die Fahrstrecken legen wir im Allrad-Minibus zurück, der von der Reiseleitung gefahren wird. Längere Wanderungen und Erkundungen finden jeweils an den Tagen ohne Unterkunftswechsel statt. Natürlich werden längere Fahrten je nach Strecke von Stopps mit Frischluftpausen, Besichtigungen oder kurzen Wanderungen unterbrochen.
- **Anforderungen ...** Die meisten Wanderungen dieser Reise haben Gehzeiten von 1 bis 3 Stunden bei einer Länge von 2 bis 8 Kilometern und einer Höhendifferenz von 50 bis 300 Metern. Je nach Bedingungen und Bedarf können einige Wanderungen verlängert werden. Es ist eine Wanderung mit Gehzeiten über 3 Stunden geplant, deren Dauer und Verlauf aber stark von den aktuellen Weg- und Wetterverhältnissen abhängig ist. Auf der Tröllaskagi-Halbinsel ist bei entsprechenden Schneeverhältnissen außerdem eine Schneeschuhwanderung geplant. Sollte die Schneelage dies nicht zulassen, sind wir ohne Schneeschuhe unterwegs (je nach Bedingungen und Bedarf gegebenenfalls auch länger als 3 Stunden). An vielen Tagen finden mehrere kürzere Wanderungen statt. Winterwanderungen in Island bedingen Trittsicherheit auf schmalen Pfaden sowie in teilweise weglosem und stellenweise rutschigem Gelände. Trotz insgesamt mäßiger Höhendifferenzen sind auf einigen Wanderungen kurze, steile Passagen zu bewältigen. Länge und Niveau einzelner Wanderungen können je nach Wandergebiet und Tagesablauf dem Gruppenbedarf angepasst werden. Nach starken Schneefällen (wie zuletzt im März 2020) kann Ihre Mithilfe beim Schneeschaukeln erforderlich sein. Für alle gemeinsamen Herausforderungen der Tour sollten Sie die **Bereitschaft zum Teamwork** mitbringen!
- **Unterkunft & Verpflegung ...** Wir übernachten in gemütlichen, sorgfältig ausgesuchten, familiären Gastehäusern mit individueller Note im Doppelzimmer oder Einzelzimmer. Das Frühstück und Abendessen erhalten wir von unseren Gastgebern, wobei wir die traditionelle und moderne isländische Küche kennenlernen. An den Abenden auf der Reykjanes-Halbinsel und in Reykjavik sowie an einem Abend in der Lagunenstadt Höfn (Tag 6) essen wir à la carte in Restaurants mit individueller Auswahl und Bezahlung. Die Tagesverpflegung (Mittag/Picknick) kauft jeder Teilnehmer für sich selbst während der Einkaufs- und/oder Einkehrgelegenheiten.



#### Leistungen:

- **An- und Abreise** - ab/bis Frankfurt/Main **inklusive vollständiger CO<sub>2</sub>-Kompensation** (andere Flughäfen auf Anfrage, siehe Tipps & Hinweise)
- **Unterkunft** - 3 Übernachtungen in Kategorie A - Doppelzimmer mit Dusche/WC, 11 Übernachtungen in Kategorie B - Doppelzimmer mit Etagedusche/WC (siehe Tipps & Hinweise)
- **Verpflegung** - Frühstück an allen Tagen (inklusive Getränke), Abendessen an den Tagen 2-5 und 9-13 (siehe Tipps & Hinweise)
- **Transfers** - alle nötigen Transfers ab/bis Flughafen Keflavik im Allrad-Minibus (wird von der Reiseleitung gefahren, Abreise mit Nachmittags- und Abendflügen siehe Tipps & Hinweise)
- **Programm** - laut Ausschreibung
- **Reiseleitung** - deutschsprachige *contrastravel*-Reiseleitung

#### Nicht enthalten:

- **Verpflegung** - Abendessen an den Tagen 1 sowie 6-8 und 14, Getränke bei allen Abendessen, Verpflegung tagsüber (siehe Tipps & Hinweise)
- **Programm** - optionale Ausflüge und Eintrittsgelder (siehe Tagesbeschreibung und Tipps & Hinweise)

### **1. Tag: Ankunft auf der Halbinsel Reykjanes - Runterkommen, Einstimmen und Entspannen**

Nach Ihrer Ankunft am internationalen Flughafen *Keflavík* empfängt Sie Ihr(e) Reiseleiter(in) in der Ankunftshalle. Je nach Tageszeit haben Sie anschließend Gelegenheit, sich bei einem Spaziergang oder einer kurzen Küstenwanderung auf die neue Umgebung einzustimmen und bei geeignetem Wetter erstmals Ausschau nach Polarlichtern zu halten. Unser Unterkunftsort *Vogar* vermittelt einen guten Eindruck von einer kleinen isländischen Hafenstadt. Bei Spät-/Nachtankunft nur Abholung und Übernachtung ... ÜN Reykjanes/Vogar

### **2. Tag: Von Reykjanes über Þingvellir/Geysir/Gullfoss nach Süd-Island - Der Golden Circle im Winterkleid**

Wir verlassen die jungvulkanische *Reykjanes*-Halbinsel und versorgen uns bei einem Einkauf für die kommenden Tage. Unser erstes Ziel ist die „Allmännerschlucht“ *Almannagjá* im historisch und geologisch bedeutenden *Þingvellir*-Nationalpark. Anschließend besuchen wir mit dem bekannten Geothermalgebiet *Geysir* und dem „Goldenen Wasserfall“ *Gullfoss* die weiteren Attraktionen des *Golden Circle*. Gegen Abend erreichen wir unsere Unterkunft am Fuß des bekannten Gletschervulkans *Eyjafjallajökull* ... ÜN Süd-Island/Eyjafjall

### **3. Tag: Skógar, Reynisfjara und Kap Dyrhólaey - Winterliche Kontraste im äußersten Süden Islands**

Beim kleinen Ort *Skógar* stürzt der gewaltige Wasserfall *Skógafoss* in die Küstenebene und lässt dabei oft tolle, winterliche Fotomotive entstehen. Nicht weit entfernt bietet ein liebevoll geführtes Heimatmuseum Einblicke ins isländische Landleben der vergangenen Jahrhunderte. Bei einem Spaziergang am schwarzen Kiesstrand *Reynisfjara* erleben wir herrliche, winterliche Schwarz-Weiß-Kontraste und eine kurze Wanderung am Kap *Dyrhólaey* führt uns zu einem mächtigen Lochfelsen am fast südlichsten Punkt Islands ... ÜN Süd-Island/Eyjafjall

### **4. Tag: Von Süd-Island zum Vatnajökull - Eisige Vielfalt am Skaftafell und Jökulsárlón**

Auf der Ringstraße durchqueren wir die winterlichen Weiten des Lavafelds *Eldhraun* sowie der Sanderebene *Skeiðarársandur* und sehen die breiten Gletscherzungen des riesigen Plateaugletschers *Vatnajökull* immer näher auf uns zukommen. Am Bergrücken *Skaftafell* liegt das Zentrum des *Vatnajökull*-Nationalparks. Hier unternehmen wir eine Wanderung zum „schwarzen Wasserfall“ *Svartifoss* und je nach Weg- und Wetter-verhältnissen weiter zum Rand der Gletscherzunge *Skaftafellsjökull*. Auf dem weiteren Weg nach Osten lassen wir die winterliche Eiswelt der Gletscherlagune *Jökulsárlón* auf uns wirken ... ÜN Südost-Island/Mýrar

### **5. Tag: Vatnajökull - Das unendliche Blau des Eises**

Unsere Island-Winterreise wird immer eisiger. Bei geeigneten Eis- und Wetterbedingungen haben wir heute die Gelegenheit, mit einem lokalen Gletscherexperten eine natürliche Eishöhle zu erkunden, die uns ins Innere des mächtigen *Vatnajökull* führt. Eisskulpturen in den schönsten Formen und faszinierende Lichtspiele in allen Blauschattierungen erwarten uns (optional, Details und Preise auf Anfrage vor Ort). Alternativ erwandern wir eine der bizarren Gletscherzungen. Am Abend lassen wir unsere Erlebnisse bei einem heißen Bad im Hot Pot Revue passieren und halten entspannt Ausschau nach tanzenden Polarlichtern ... ÜN Südost-Island/Mýrar

### **6. Tag: Vatnajökull - Nordlichter und andere Perspektiven am größten Gletscher Europas**

Heute erkunden wir den ruhigen östlichen Teil des *Vatnajökull*-Nationalparks. Unsere Wanderung(en) passen wir dabei den Weg- und Wetterverhältnissen an. Wer diese zauberhafte Winterlandschaft aus einer anderen Perspektive genießen möchte, nimmt an einer Super-Jeep- oder Schneemobil-Tour aufs Gletscherplateau teil (optional, ca. 200,- Euro/Person, 3 Stunden). Am Abend genießen wir die kulinarischen Meeresprodukte der Lagunenstadt *Höfn* und hoffen auf einen sternklaren Nachthimmel mit Nordlichtern ... ÜN Südost-Island/Mýrar

### **7. Tag: Vom Vatnajökull über Reykjavík auf die Halbinsel Reykjanes - Zurück nach Südwest-Island**

Wir nehmen die Rückfahrt nach Südwest-Island früh in Angriff und legen unterwegs Stopps nach Bedarf ein. Am Nachmittag erreichen wir *Reykjavík* und machen einen kurzen Abstecher ins Zentrum. Abends verabschieden wir die Reiseteilnehmer, die bei den *Wintererlebnissen in Nord-Island* nicht mehr dabei sind, bei einem gemütlichen Abendessen ... ÜN Reykjanes/Vogar

### **8. Tag: Blaue Lagune oder Reykjavík - Entspannung in skurriler Umgebung oder Kultur einer Nordlandmetropole**

Während Ihr(e) Reiseleiter(in) die *Wintererlebnisse in Nord-Island* vorbereitet, haben Sie die Möglichkeit im leuchtend blauen Warmwasser der bekannten „Blauen Lagune“ zu entspannen und die skurril wirkende Umgebung zu genießen (optional, ca. 60,- Euro/Person). Alternativ haben Sie einen Tag lang Zeit, die nördlichste Hauptstadt der Welt individuell zu erkunden. Das historische Zentrum *Reykjavíks* ist klein, bietet Kulturfreunden und Nordlandliebhabern aber auch im Winter viele Anlaufstellen ... ÜN Reykjanes/Vogar

### **9. Tag: Von Reykjanes nach Nord-Island - Der lange, weiße Weg in eine andere Welt**

Wir nehmen die lange Fahrt nach Nord-Island früh in Angriff. Nachdem wir den Großraum *Reykjavík* nach einem kurzen Versorgungsstopp verlassen haben, überqueren wir die verschneite Hochebene *Holtavörðuhéiði* und gelangen nach Nord-Island. Unsere Fahrt führt entlang schmaler Fjorde, über Pässe und durch weite Flussdeltas auf die bergige Halbinsel *Tröllaskagi*, wo wir die kommenden fünf Nächte im schönen *Svarfaðardalur* in einem urigen Gästehaus inmitten einer traumhaften Bergkulisse verbringen ... ÜN Nord-Island/Tröllaskagi

### **10. Tag: Tröllaskagi - Schneeschuhwanderung - Große Fußabdrücke im Schnee der Trollhalbinsel**

Heute setzen wir große Fußstapfen in den Schnee der „Trollhalbinsel“. *Tröllaskagi* wird geprägt von mächtigen Basaltplateaus mit weiten Trogtälern. Ein optimales Terrain für eine spannende Schneeschuhwanderung mit bezaubernder Kulisse. Sollten die Bedingungen dies nicht zulassen, gehen wir ohne Schneeschuhe auf Entdeckungstour in der weiten, beeindruckenden Winterlandschaft. Als Schlechtwetteralternative machen wir einen Kleinstadtbummel in *Akureyri*, der hübschen Hauptstadt Nord-Islands ... ÜN Nord-Island/Tröllaskagi

### **11. Tag: Mývatn-Region - Aktive Geologie im Winterlook**

Ein Tagesausflug führt uns in die vulkanisch aktive *Mývatn*-Region. Auf der Anreise bestaunen wir das Winterkleid des „göttlichen Wasserfalls“ *Goðafoss*. Die zahlreichen geologischen Attraktionen rund um den „Mückensee“ verzaubern die wenigen Winterbesucher mit einer ganz besonderen Atmosphäre. Wir treffen eine Auswahl. Das fauchende Solfatarenfeld *Hverir* am *Námafjall* und das junge Lavafeld *Leirhnjúkur* im *Krafla*-Geothermalgebiet gehören sicher dazu. Bevor wir die *Mývatn*-Region wieder verlassen, lockt ein heißes Bad in der „Grünen Lagune“, hoffentlich mit Aussicht auf tanzende Polarlichter ... ÜN Nord-Island/Tröllaskagi

### **12. Tag: Siglufjörður - Fischeridylle zwischen verschneiten Bergen im äußersten Norden Islands**

Wir machen einen Ausflug ins hübsche Fischerdorf *Siglufjörður* im äußersten Norden Islands. Das interessante Heringsmuseum vermittelt uns ein gutes Bild aus der Hochphase der Heringsfischerei. Wir erkunden den Ort und seine Umgebung am Fuß mächtiger Basaltplateaus. Alternativ ist eine zweite Schneeschuhwanderung oder Skifahren möglich, um bei geeigneten Bedingungen tiefer in die schneeweiße Berglandschaft einzudringen (optional, Preise und Verfügbarkeit auf Anfrage vor Ort) ... ÜN Nord-Island/Tröllaskagi

### **13. Tag: Eyjafjörður - Winter-Whale Watching und ein Spaziergang im Fjord mit atemberaubender Kulisse**

Die Insel *Hrísey* liegt weitgehend flach mitten im schönen Fjord *Eyjafjörður*. Vom Anleger *Árskógssandur* setzen wir über und erkunden den Südtel der Insel auf einer kleinen Wanderung. Die schneebedeckte Kulisse der umliegenden Berge ist überwältigend. An kaum einem anderen Ort hat man einen solchen Rundumblick auf die Berge Nord-Islands. Auch eine winterliche Walbeobachtungstour ist im *Eyjafjörður* möglich (optional, ca. 80,- Euro/Person, 3 Stunden) ... ÜN Nord-Island/Tröllaskagi

### **14. Tag: Von Nord-Island über Reykjavík auf die Halbinsel Reykjanes - Zurück in die Zukunft**

Auf der Rückfahrt nach *Reykjavík* legen wir Stopps nach Bedarf ein. Je nach Ankunftszeit in der Hauptstadt bleibt Zeit für einen individuellen Stadtbummel. Abends lassen wir die Reise mit noch frischen Gedanken an unsere Wintererlebnisse in Island bei einem gemütlichen Abendessen ausklingen ... ÜN Reykjanes/Vogar

### **15. Tag: Heimreise - Abschied auf Isländisch**

Passend zu Ihrem Flug erhalten Sie einen Transfer zum internationalen Flughafen *Keflavík* ... *Sjáumst!*



### Reisespezifische Tipps & Hinweise:

- Die beiden **Reisewochen des ersten Kombireisetermins IS-115-2023-001** vom 19.02.2023 bis zum 05.03.2023 finden **im Vergleich zur Reisebeschreibung in umgekehrter Reihenfolge** statt. Bei diesem Reiseternin verbringen wir also die erste Reisewoche in Nord-Island und die zweite Reisewoche in Süd-Island.
- Diese Reise ist **nicht geeignet für Menschen mit eingeschränkter Mobilität**. Details, die über die oben beschriebenen Anforderungen für diese Reise hinausgehen, besprechen wir gerne telefonisch mit Ihnen.
- Am Anreisetag erfolgt der **Flughafentransfer** für alle Flüge mit dem Minibus, am Abreisetag bringt der/die Reiseleiter/in alle Teilnehmer, die mit Früh-/Vormittagsflügen abreisen mit dem Minibus zum Flughafen. Bei Abreise mit späteren Flügen fahren Sie mit dem/der Reiseleiter/in anschließend nach Reykjavík und von dort passend zu Ihrem Flug mit dem Flybus zum internationalen Flughafen Keflavík.
- Alle **Unterkünfte** dieser Reise sind kleine, familiengeführte Gästehäuser und Landhotels mit persönlicher Note und individueller Gestaltung, die uns einen guten Einblick ins isländische Alltags- und Landleben ermöglichen. Art und Größe der Zimmer sind sehr unterschiedlich. In den Unterkünften der Kategorie B steht ein Bad für etwa 2-4 Zimmer zur Verfügung. Bei Fragen sind wir gerne für Sie da!
- Die Übernachtung im **Einzelzimmer** ist auf dieser Reise möglich, sofern noch Einzelzimmerplätze zur Verfügung stehen. Der Einzelzimmerzuschlag für die gesamte Reise beträgt 840,- Euro/Person. Wir nehmen auch Anmeldungen für **Einzelplätze in Doppelzimmern** entgegen, solange diese zur Verfügung stehen. Die Buchung und Rechnungsstellung erfolgt hierbei allerdings zunächst auf Basis eines Einzelzimmers, sofern noch kein/e Doppelzimmerpartner/in gebucht ist. Sollte sich bis zur Abreise eine Partnerin bzw. ein Partner für das Doppelzimmer gefunden haben, schreiben wir Ihnen den Einzelzimmerzuschlag gut und erstatten diesen.
- Die **Abend-Verpflegung** auf dieser Reise ist den unterschiedlichen Gegebenheiten angepasst. In Süd-Island genießen wir die gute Küche unserer Gastgeber und lernen dabei die traditionelle und moderne isländische Küche kennen, in Südost-Island essen wir ebenfalls zweimal bei unseren Gastgebern. Am letzten Abend im Südosten (Tag 6) erfreuen wir uns an den frischen Meeresprodukten der Lagunenstadt Höfn in einem Restaurant mit individueller Auswahl und Bezahlung. Auch unsere Gastgeberin in Nord-Island kocht gerne und gut. Hier essen wir abends wieder in unserer Unterkunft. Auf der Reykjanes-Halbinsel und in Reykjavík essen wir jeweils à la carte in Restaurants mit individueller Auswahl und Bezahlung. Das Frühstück erhalten wir stets von unseren Gastgebern. Tagsüber verpflegen Sie sich selbst mit Lunchpaketen und/oder bei Einkehrgelegenheiten. Kalkulieren Sie hierfür etwa 15,- Euro pro Person pro Tag ein. Sie haben etwa jeden zweiten bis dritten Tag Gelegenheit zum Einkaufen.
- Für eine Winterreise nach Island mit Wanderungen achten Sie bitte ganz besonders auf geeignete **Winterkleidung**. Diese sollte, wie stets bei Wanderreisen, schichtweise aufgebaut sein und eine robuste, aber atmungsaktive, wind- und wasserdichte Außenschicht beinhalten. Ebenso wichtig sind hohe, feste Wanderschuhe ohne Nylonanteil (Vollleder) und robuste, schnelltrocknende Hosen. Weitere Informationen zur Ausrüstung erhalten Sie mit der Buchungsbestätigung.
- Die **Eintrittsgelder** für Museen, Schwimmbäder etc. sowie die Kosten für **optionale Ausflüge** sind im Reisepreis nicht enthalten. Der Einbau dieser Programmpunkte erfolgt bedarfs- und wetterabhängig.
- **Diese Reisebeschreibung ist keine eigene Reise**, sondern die **Kombination der Reisen Wintererlebnisse in Süd-Island (IS-113-2023) und Wintererlebnisse in Nord-Island (IS-114-2023)**. Mit Ihrer Buchung melden Sie sich für beide Reisen zum vergünstigten Preis an (4.790,- Euro/Person statt 2.690,- Euro/Person & 2.790,- Euro/Person). Durch die Kombination beider Reisen gewinnen Sie außerdem einen freien Tag, den Sie alternativ in Reykjavík oder in der „Blauen Lagune“ auf der Halbinsel Reykjanes verbringen können (siehe Beschreibung Tag 8). Sollte eine der beiden Reisen teilnehmerbedingt nicht durchgeführt werden können, bleibt Ihre Anmeldung für die andere Reise zum Preis der einzelnen Reise gültig (gegebenenfalls abzüglich des Frühbucherrabatts).

Alle Informationen über diese und viele weitere Island-Reisen finden Sie auch auf unseren Internetseiten [www.contrastravel.com](http://www.contrastravel.com) ...

### Allgemeine Tipps & Hinweise:

- Reisende aus Mitgliedsstaaten des Schengen-Raums (EU-Staaten, Schweiz) benötigen bei einer Aufenthaltsdauer von maximal 90 Tagen zur Einreise einen **gültigen Personalausweis oder Reisepass**. Diese Dokumente müssen drei Monate über das Abreisedatum hinaus gültig sein. Sie besitzen eine andere Staatsbürgerschaft? Dann sprechen Sie uns bitte an, damit wir Sie über die jeweiligen Einreisebestimmungen informieren können.
- Für Island gibt es **keine Impfvorschriften**. Das Auswärtige Amt empfiehlt jedoch, die Standardimpfungen gemäß aktuellem Impfkalender des Robert-Koch-Instituts für Kinder und Erwachsene anlässlich einer Reise zu überprüfen und zu vervollständigen. **Bezüglich der Einreise nach Island und dem Reisen in Island kann es ohne abgeschlossene COVID-19-Impfung zu Beschränkungen kommen. Bitte sorgen Sie für einen ausreichenden Impfschutz und teilen Sie uns Ihren Impfstatus bezüglich COVID-19 in der Anmeldung mit.**
- Eine **individuelle Verlängerung** ist möglich. Gerne besprechen wir Ihre Ideen und die Möglichkeiten mit Ihnen ...
- Die **An-/Abreise von/zu anderen Flughäfen** als dem/den angegebenen ist gegebenenfalls möglich. Die Kostendifferenz wird entsprechend verrechnet. Auf Anfrage teilen wir Ihnen gerne die entsprechenden Möglichkeiten und Konditionen mit.

- Die **Flugdauer** nach/von Island ab/bis Mitteleuropa beträgt drei bis vier Stunden. Keine Fluggesellschaft bietet auf dieser Strecke kostenfreie Verpflegung. Bei den meisten Fluggesellschaften werden Softdrinks jedoch kostenfrei angeboten. Warmes Essen und/oder Snacks sowie andere Getränke können in der Regel gegen Bezahlung bestellt werden. Auf Anfrage teilen wir Ihnen gerne die Möglichkeiten und Konditionen für ein Upgrade der Flugklasse mit.
- Wir kompensieren die für Ihre An- und Abreise nach/von Island anfallenden CO<sub>2</sub>-Emissionen durch einen entsprechenden Beitrag zu einem *atmosfair*-Projekt zu 100%. Mehr zur **CO<sub>2</sub>-Kompensation über atmosfair** und einzelne Projekte erfahren Sie unter [www.atmosfair.de](http://www.atmosfair.de) ...
- Zur An- und Abreise zu/von jedem beliebigen Flughafen innerhalb Deutschlands haben sich die flexibel einsetzbaren **Rail&Fly-Tickets** der *Deutschen Bahn* bewährt, die wir auf Wunsch gerne für Sie bestellen (40,- Euro/Person/Strecke in der 2. Klasse, Upgrade möglich). Bitte teilen Sie uns direkt bei der Anmeldung mit, ob Sie dies wünschen. Die Tickets sind ab einem Tag vor Abflug vom Flughafen bzw. bis einen Tag nach Ankunft am Flughafen gültig und sind nicht zuggebunden. Alle Verbindungen außer Sonder- und Nachtzügen können genutzt werden. Wir nehmen keine Platzreservierungen vor. Die rechtzeitige Anreise zum Flughafen liegt in Ihrer Verantwortung. Die Übernahme von Folgekosten aufgrund falscher Zeitplanung oder aufgrund von Verspätungen ist ausgeschlossen. Bitte kalkulieren Sie ausreichend Zeit für mögliche Verspätungen und die Wege am Flughafen ein!
- Eine **Reiseversicherung** ist nicht im Reisepreis enthalten. Den passenden Versicherungsschutz zu dieser Reise erhalten Sie auf unseren Internetseiten [www.contrastravel.com](http://www.contrastravel.com) unter dem Menüpunkt *Service* > *Reiseversicherung*. Die schrittweise Onlinebuchung ist einfach und selbsterklärend. Wir beraten Sie auf Wunsch auch gerne telefonisch. Als Mindestschutz empfehlen wir den Abschluss einer Reiserücktrittsversicherung (RRV)! Diese enthält automatisch auch eine Reiseabbruch-Versicherung, die unter anderem für die Mehrkosten einer ungewollten Reiseverlängerung aufgrund von Elementarereignissen aufkommt. **COVID-19 kann als Rücktrittsgrund wahlweise mitversichert werden.** Alternativ bietet der Rundum-Sorglos-Schutz (RSS) weiteren sinnvollen Reiseschutz mit sehr gutem Preis-Leistungs-Verhältnis gegenüber den Einzelversicherungen. RRV und RSS sind außerdem als Jahresversicherung erhältlich. Der Abschluss aller Versicherungen ist bis spätestens 30 Tage vor Reiseantritt möglich. Bei Buchung innerhalb von 30 Tagen vor Reisebeginn ist der Abschluss nur am Buchungstag und innerhalb der folgenden drei Werktage möglich. Wir empfehlen den Abschluss der gewünschten Versicherung direkt nach dem Zugang der Reisebestätigung. Unser Versicherungspartner ist die *ERGO Reiseversicherung*.
- Bedingt durch Weg- und Wetterverhältnisse sowie eventuelle einheitliche Teilnehmerwünsche kann es vor Ort zu spontanen **Programmänderungen** kommen.
- Beide Einzelreisen dieser kombinierten Reisebeschreibung können **bei nicht erreichter Mindestteilnehmerzahl** unabhängig voneinander bis spätestens 28 Tage vor Reisebeginn abgesagt werden. Dies ist durch die geringe Gruppengröße erfahrungsgemäß selten der Fall.
- Eine detaillierte **Ausrüstungsliste** sowie **Informationen zum Reiseland** erhalten Sie mit der Buchungsbestätigung. **Detailinformationen** zur Reise und Ihre **persönlichen Dokumente** erhalten Sie etwa zwei Wochen vor Reisebeginn.
- Auf dieses Angebot erhalten Sie **3% Frühbucherrabatt** bei Buchung bis zum 31. August (gilt nur für Direktbuchungen).
- **Wiederbucher/innen** unserer Individualreisen und unserer Minigruppenreisen erhalten unsere praktische *contrastravel*-Tragetasche aus nachhaltiger Produktion mit einer kleinen Überraschung.
- Reiseveranstalter dieser Reise ist *contrastravel*. Die **Allgemeinen Reisebedingungen** (ARB) finden Sie auf unseren Internetseiten.
- Die **Bildrechte** der für diese Reisebeschreibung genutzten Bilder finden Sie in den Bildbeschriftungen der entsprechenden Reise auf unseren Internetseiten.