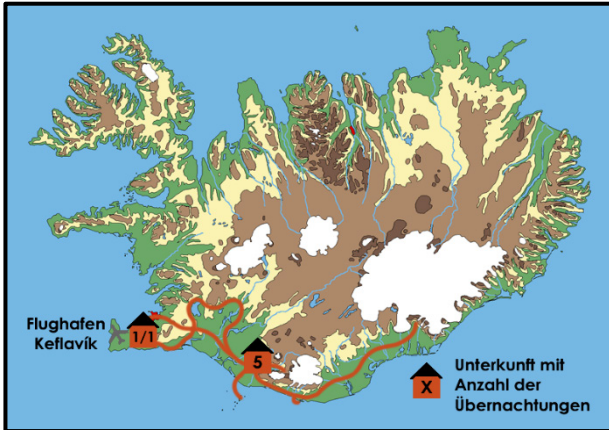
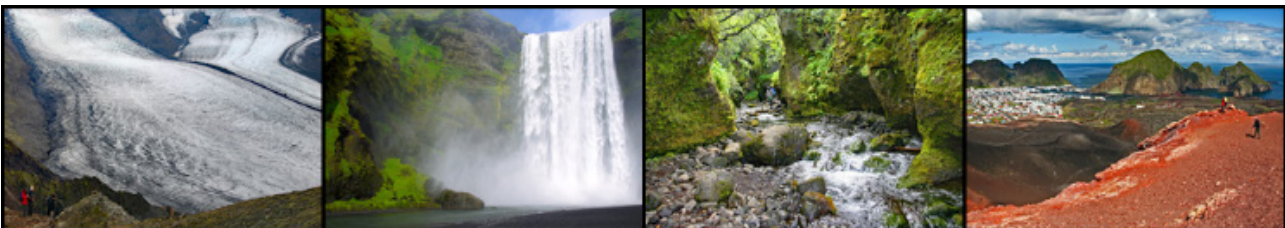


Island in Minigruppen erleben Wandern & Entdecken in Süd-Island

Erlebnis- & Wanderreise



Ab in den Süden – auf dieser Standortreise erkunden wir die Highlights Süd-Islands auf unvergesslichen Wanderungen in einer kleinen Gruppe von maximal acht Teilnehmern. Wir wohnen ruhig und dennoch zentral auf einer aktiven Farm am grünen Fuß des 2010 bekannt gewordenen Gletschervulkans *Eyjafjallajökull*. Unsere Wege führen in tiefe Schluchten, entlang rauer Gletscherzungen und in faszinierende Vulkangebiete. Das Rauschen unterschiedlichster Wasserfälle begleitet uns. Auf unseren Tagesausflügen lernen wir die spannende Geschichte der „Westmänner-Inseln“ kennen, erleben Europas größten Gletscher *Vatnajökull* hautnah und lassen uns im Gletschertal *Pórsmörk* verzaubern. In unserem gemütlichen Gästehaus kochen wir abends in geselliger Runde mit Blick ins Grüne. Eine vielfältige Erlebnis- und Wanderreise für Entdecker und Genießer ...



Reiseland:	Island	Anforderungsprofil:	
Reise-ID:	IS-122-2024		
Reisedauer:	8 Tage / 7 Übernachtungen		
Reiseart:	Erlebnis- & Wanderreise in Minigruppen		
Teilnehmer:	Mindestens 5 / Maximal 8		
Sprache:	Deutsch		
Unterkunft:	Kategorie B - Doppelzimmer mit Etagedusche/WC im Farmgästehaus <i>Stóra-Mörk</i> und einem Landhotel		
An-/Abreise:	ab/bis Frankfurt/Main (andere Flughäfen auf Anfrage)		
Preis:	ab 3.340,- Euro/Person (bei mind. 7 Reisenden)		
Aktivitäten:	Land & Leute erleben und verstehen, Wandern, Baden, Höhlentour (opt.) etc.		
Highlights:	Reykjanes (<i>Fagradalsfjall</i> , wenn aktiv), Südwest-Island (<i>Þingvellir</i> , <i>Geysir</i> , <i>Gullfoss</i> ...), Süd-Island (<i>Eyjafjöll</i> , <i>Seljalandsfoss</i> , <i>Dyrhólaey</i> , <i>Skógar</i> , <i>Vestmannaeyjar</i> , <i>Pórsmörk</i> ...), Südost-Island (<i>Vatnajökull</i> , <i>Skaftafell</i> ...), Reykjavík		

... Reiseternine siehe nächste Seite ...

Reise-ID - Saison	Saisonbeginn	Saisonende	Reisepreis pro Person in Euro bei 7 TN - siehe Tipps & Hinweise -	An-/Abreise ab/bis - Details siehe Flugliste -	An-/Abreise Wochentage - Start jederzeit möglich -
IS-122-2024-INDI	01.04.2024	30.09.2024	ab 3.340,-	Frankfurt/Main	flexibel



Reisecharakter:

- **Reisecharakter ...** Auf dieser Minigruppenreise erkunden Sie Süd-Island mit einem unserer islandbegeisterten Reiseleiter und maximal 8 Teilnehmern. Die sehr geringe Gruppengröße ermöglicht es uns, auf spontane Ereignisse und Möglichkeiten flexibel zu reagieren. Auf leichten und mittelschweren Wanderungen mit Tagesgepäck entdecken wir die landschaftliche Vielfalt des isländischen Südens. Darüber hinaus erfahren wir etwas über die isländische Kultur und lernen die Vorliebe der Isländer für Hot Pots und skurrile Bäder kennen und lieben (Badehose/-anzug nicht vergessen!). Die Fahrstrecken legen wir im Minibus zurück, der von der Reiseleitung gefahren wird. An einigen Tagen sind längere Fahrstrecken unumgänglich, an den anderen Tagen ist unsere Anfahrt ins Wandergebiet nur kurz. Alle Wanderungen und Erkundungen in Süd-Island finden von unserer zentralen, schön gelegenen Unterkunft aus statt (siehe unten).
- **Anforderungen ...** Die längeren Wanderungen dieser Reise haben Gehzeiten von 3 bis 5 Stunden bei einer Länge von 6 bis 12 Kilometern und einer Höhendifferenz von 200 bis 500 Metern. Einige Wanderungen können bei Bedarf und entsprechenden Bedingungen nach gemeinsamem Beschluss verlängert werden. Es sind 4 längere Wanderungen (Tag 3, 4, 5 und 6) sowie viele weitere mit kürzeren Gehzeiten geplant. Die meisten Wanderungen in Island bedingen Trittsicherheit auf schmalen Pfaden und in teilweise weglosem Gelände. Trotz insgesamt mäßiger Höhendifferenzen sind auf einigen Wanderungen steile Passagen zu bewältigen. Länge und Niveau einzelner Wanderungen können je nach Wandergebiet und Tagesablauf dem Gruppenbedarf angepasst werden. Für alle gemeinsamen Herausforderungen der Tour sollten Sie die **Bereitschaft zum Teamwork** mitbringen!
- **Unterkunft & Verpflegung ...** Am Ankunftstag und am letzten Tag vor der Abreise übernachten wir in einem Landhotel auf der Halbinsel Reykjanes außerhalb Reykjavíks. So sind die Anfahrten vom und zum internationalen Flughafen Keflavík nur kurz. In Süd-Island wohnen wir im idyllisch gelegenen Farmgästehaus Stóra-Mörk. Seine ruhige und dennoch zentrale Lage am grünen Fuß des 2010 bekannt gewordenen Gletschervulkans Eyjafjallajökull machen es zum idealen Quartier zur Erkundung des isländischen Südens. Und ganz nebenbei erhalten wir einen authentischen Einblick ins isländische Landleben mit aktiver Landwirtschaft. Zur Verfügung stehen Doppelzimmer und Einzelzimmer mit Etagedusche/WC. Am ersten Tag erhalten wir das Frühstück von unseren Gastgebern, im Gästehaus Stóra-Mörk verpflegen wir uns selbst unter Anleitung der Reiseleitung. Abends kochen wir gemeinsam in gemütlicher Runde mit frischen Lebensmitteln und lernen dabei einige typisch isländische Produkte besser kennen. Die Tagesverpflegung (Mittag/Picknick) kauft jeder Teilnehmer für sich selbst während der Einkaufsgelegenheiten. Details finden Sie im Abschnitt *Reisespezifische Tipps & Hinweise*.

Leistungen:

- **An- und Abreise** - ab/bis Frankfurt/Main (bis Buchungsklasse L) **inklusive** einem Gepäckstück und **vollständiger CO₂-Kompensation** (andere Flughäfen auf Anfrage, siehe Tipps & Hinweise)
- **Unterkunft** - 7 Übernachtungen in Kategorie B - Doppelzimmer mit Etagedusche/WC (siehe Tipps & Hinweise)
- **Verpflegung** - Frühstück an den Tagen 2 - 7 (inklusive Getränke), Abendessen an den Tagen 2 - 6, gemeinsame Zubereitung des Frühstücks und des Abendessens an 5 Tagen (siehe Tipps & Hinweise)
- **Transfers** - alle nötigen Transfers ab/bis Flughafen Keflavík im Minibus (wird von der Reiseleitung gefahren, Abreise mit Nachmittags- und Abendflügen siehe Tipps & Hinweise)
- **Programm** - laut Ausschreibung
- **Reiseleitung** - deutschsprachige *contrastravel*-Reiseleitung

Nicht enthalten:

- **Verpflegung** - Abendessen an den Tagen 1 und 7 (gemeinsame Essen in Restaurants mit individueller Auswahl und Bezahlung), Frühstück am Abreisetag (aufgrund der frühen Flugzeiten, Frühstück für spätere Flüge optional erhältlich), Getränke bei allen Abendessen, Verpflegung tagsüber (siehe Tipps & Hinweise)
- **Programm** - optionale Ausflüge und Eintrittsgelder (siehe Tagesbeschreibung und Tipps & Hinweise)

1. Tag: Ankunft auf der Halbinsel Reykjanes - Runterkommen, Einstimmen und Entspannen

Nach Ihrer Ankunft am internationalen Flughafen *Keflavík* empfängt Sie Ihr(e) Reiseleiter(in) in der Ankunftshalle. Je nach Tageszeit haben Sie anschließend Gelegenheit, sich bei einem Spaziergang oder einer kurzen Küstenwanderung auf die neue Umgebung einzustimmen und Ruhe für die kommende Woche zu finden. Unser Unterkunftsort *Vogar* vermittelt einen guten Eindruck vom Alltagsleben in einer kleinen isländischen Hafenstadt. Bei Spät-/Nachtankunft nur Abholung und Übernachtung ... ÜN Reykjanes/Vogar

2. Tag: Von Reykjanes über Þingvellir, Geysir und Gullfoss zum Eyjafjöll - Highlights zum Warmwerden

Bei einem ausgiebigen Frühstück lernen wir uns und die bevorstehende Reise kennen. Bei vulkanischer Aktivität besuchen wir gleich zu Reisebeginn das junge Vulkangebiet *Fagradalsfjall* im Süden der *Reykjanes*-Halbinsel (siehe Tipps & Hinweise). Außerdem warten heute noch der geologisch und historisch bedeutende *Þingvellir*-Nationalpark, das weltbekannte Geothermalgebiet *Geysir* und der „Goldene Wasserfall“ *Gullfoss* auf uns. Am Abend erreichen wir unser ruhig gelegenes Gästehaus in Süd-Island und richten uns ein ... ÜN Süd-Island/Eyjafjöll

3. Tag: Kap Dyrhólaey und Skógar - Ein Fels in der Brandung und Wasserspiele entlang des Flusses Skógá

Unser Weg führt in den äußersten Süden Islands. Wir erkunden das Kap *Dyrhólaey* mit seinem mächtigen Lochfelsen und dem traumhaften Blick auf den schwarzen Strand *Reynisfjara*. Bis Anfang August besiedeln Papageitaucher den oberen Klippenrand. Beim kleinen Ort *Skógar* stürzt der gewaltige Wasserfall *Skógafoss* in die Küstenebene. Von hier führt uns eine schöne Wanderung entlang der verspielten *Skógá* ins bergige Hinterland. Auf dem Rückweg lockt uns ein skurriles Bad in eine atemberaubende Naturkulisse ... ÜN Süd-Island/Eyjafjöll

4. Tag: Vestmannaeyjar - Eine Wanderung durch die dramatische Geschichte der Westmänner-Inseln

Mit der Fähre setzen wir über auf die Insel *Heimaey* und erkunden die Hauptinsel der „Westmänner-Inseln“ auf einer abwechslungsreichen Wanderung. Die dramatische Geschichte von *Heimaey* erschließt sich am besten vom etwa 200 Meter hohen Vulkan *Eldfell*. Er entstand im Jahr 1973, als sich die Insel um etwa ein Fünftel ihrer Fläche vergrößerte. Bereits zehn Jahre zuvor hatte die Inselgruppe Zuwachs bekommen, als südlich von *Heimaey* die junge Insel *Surtsey* entstand. Am Abend kehren wir zurück aufs Festland ... ÜN Süd-Island/Eyjafjöll

5. Tag: Vatnajökull - Artenreichtum am Skaftafell zwischen Bergen, Gletschern und Vulkanen

Wir brechen früh auf und machen einen langen Ausflug zu Europas größtem Gletscher *Vatnajökull*. Mit etwa 8.100 Quadratkilometern ist er mehr als dreimal so groß wie das Saarland. Sein gigantisches Eisvolumen umschließt mehrere Vulkane und ist um ein Vielfaches größer als alle Alpengletscher zusammen. Das Zentrum des *Vatnajökull*-Nationalparks liegt am Bergrücken *Skaftafell*. Aufgrund der geschützten Hanglage ist die Artenvielfalt hier beträchtlich. Wir wandern zwischen Vulkanbergen und Gletscherzungen ... ÜN Süd-Island/Eyjafjöll

6. Tag: Þórsmörk - In den Schluchten und Wäldern des Donnergottes

Heute erkunden wir die faszinierende Welt des Gletschertals *Þórsmörk*. Tiefe Schluchten durchschneiden die Tuff- und Basaltplateaus unterhalb der Gletscherkappen *Mýrdalsjökull* und *Eyjafjallajökull*. Ihre Zungen schieben sich ins Tal des Gletscherflusses *Krossá*, der westlich des Inselbergs *Valahnjúkur* in den Hauptstrom *Markarfljót* mündet. Das geschützte, klimatisch begünstigte Gebiet ist erstaunlich vegetationsreich. „Thors Wälder“ sind ein wahrlich göttliches Wandergebiet, das uns in Erinnerung bleiben wird ... ÜN Süd-Island/Eyjafjöll

7. Tag: Vom Eyjafjöll über Reykjavík auf die Halbinsel Reykjanes - Zurück in die Zukunft

Auf dem Weg nach *Reykjavík* sind zwei Abstecher möglich: Entweder ins „rauchende Tal“ *Reykjadalur* beim Gewächshausort *Hveragerði* oder ein Abstecher in die Unterwelt bei einer Führung in den Lavatunnel *Raufarhólshellir* (optional, ca. 60,- Euro/Person, 1 Stunde). Den Nachmittag verbringen wir in *Reykjavík*. Vom Wahrzeichen *Hallgrímskirkja* aus bleibt Zeit, die Innenstadt auf eigene Faust zu erkunden. Am Abend lassen wir den Urlaub bei einem gemütlichen Abendessen ausklingen ... ÜN Reykjanes/Vogar

8. Tag: Heimreise - Abschied auf Isländisch

Passend zu Ihrem Flug erhalten Sie einen Transfer zum internationalen Flughafen *Keflavík* ... *Sjáumst!*

Reisespezifische Tipps & Hinweise:

- **Diese Reise ist nur als feste Minigruppe buchbar, zum Beispiel als geführte Kleingruppenreise mit Freunden oder Verwandten. Die Reisebeschreibung sowie die aufgeführten Anforderungen und Leistungen sind als Vorschlag zu verstehen. Da noch nichts vorgebucht ist, können diese Ihren Vorstellungen und Bedürfnissen angepasst werden. Für die Umsetzung einer individuellen Minigruppenreise ist es wichtig früh zu planen. Wir empfehlen, mindestens ein Jahr vor dem gewünschten Reisebeginn mit uns in Kontakt zu treten.**
- **Der Reisepreis pro Person richtet sich nach der Anzahl der Teilnehmenden:**
 - **ab 3.860,- Euro / Person bei mind. 5 Reisenden**
 - **ab 3.560,- Euro / Person bei 6 Reisenden**
 - **ab 3.340,- Euro / Person bei 7 bis 8 Reisenden**
- Diese Reise ist **nicht geeignet für Menschen mit eingeschränkter Mobilität**. Details, die über die oben beschriebenen Anforderungen für diese Reise hinausgehen, besprechen wir gerne telefonisch mit Ihnen.
- Am Anreisetag erfolgt der **Flughafentransfer** für alle Flüge mit dem Minibus, am Abreisetag bringt der/die Reiseleiter/in alle Teilnehmer, die mit Früh-/Vormittagsflügen abreisen mit dem Minibus zum Flughafen. Bei Abreise mit späteren Flügen fahren Sie mit dem/der Reiseleiter/in anschließend nach Reykjavík und von dort passend zu Ihrem Flug mit dem Flybus zum internationalen Flughafen Keflavík.
- Die beiden **Unterkünfte** dieser Reise sind familiengeführte Gästehäuser bzw. Landhotels. Unsere Hauptunterkunft für die Zeit in Süd-Island ist das Farmgästehaus Stóra-Mörk. Es liegt ruhig und dennoch zentral am grünen Fuß des 2010 bekannt gewordenen Gletschervulkans Eyjafjallajökull. Die freundliche Gastgeberfamilie betreibt neben dem Gästehaus aktive Landwirtschaft mit Milchkühen und Schafen. So bekommen wir während unseres Aufenthalts auch einen authentischen Einblick ins Alltags- und Landleben auf einer aktiven isländischen Farm. Das Landhotel Vogar liegt ruhig und verkehrsgünstig im gleichnamigen Hafentstädtchen auf der Halbinsel Reykjanes mit deutlich kürzerer Anfahrt zum internationalen Flughafen Keflavík als von Reykjavík aus. Es dient uns als Quartier für die erste und letzte Nacht der Reise. Für weitere Fragen stehen wir Ihnen gerne zur Verfügung!
- Die Übernachtung im **Einzelzimmer** ist auf dieser Reise möglich, sofern noch Einzelzimmerplätze zur Verfügung stehen. Der Einzelzimmerzuschlag für die gesamte Reise beträgt 490,- Euro/Person. Wir nehmen auch Buchungen für **Einzelplätze in Doppelzimmern** entgegen, solange diese zur Verfügung stehen. Die Buchung und Rechnungsstellung erfolgt hierbei allerdings zunächst auf Basis eines Einzelzimmers, sofern noch kein/e Doppelzimmerpartner/in gebucht ist. Sollte sich bis zur Abreise eine Partnerin bzw. ein Partner für das Doppelzimmer gefunden haben, schreiben wir Ihnen den Einzelzimmerzuschlag gut und erstatten diesen.
- Um auch die kulinarische Seite Islands gut kennenzulernen, nutzen wir während unseres Aufenthalts in Süd-Island zur **Verpflegung** die Küche und den gemütlichen Aufenthaltsraum unseres Gästehauses. Hier bereiten wir unser Frühstück selbst zu und kochen abends gemeinsam in geselliger Runde unter Anleitung der Reiseleitung. Dabei nutzen wir frische Lebensmittel und lernen einige typisch isländische Produkte besser kennen. Die Einkäufe für Frühstück und Abendessen sind im Reisepreis enthalten und werden von der Reiseleitung bezahlt. Am ersten Abend auf der Reykjanes-Halbinsel und am letzten Abend in Reykjavík essen wir à la carte in Restaurants mit individueller Auswahl und Bezahlung. Tagsüber verpflegen Sie sich selbst mit Lunchpaketen und/oder bei Einkehrgelegenheiten. Kalkulieren Sie hierfür etwa 10-15,- Euro pro Person pro Tag ein. Sie haben etwa jeden zweiten bis dritten Tag Gelegenheit zum Einkaufen.
- Die **Eintrittsgelder** für Museen, Schwimmbäder etc. sowie die Kosten für **optionale Ausflüge** sind im Reisepreis nicht enthalten. Der Einbau dieser Programmpunkte erfolgt bedarfs- und wetterabhängig.

Wir haben uns dazu entschieden, den optionalen Besuch der **Blauen Lagune** am ersten Reisetag für diese Reise nicht mehr anzubieten. Der recht hohe Preis von über 80,- Euro/Person und die unflexible Handhabung mit notwendiger Vorbuchung rechtfertigen einen Kurzbesuch innerhalb des Reiseprogramms in unseren Augen nicht. Zudem ergeben sich während der Reise deutlich günstigere, individuellere und authentischere Bademöglichkeiten. Gerne organisieren wir Ihnen aber auf Wunsch einen Halbtags- oder Tagesausflug in die Blaue Lagune im Rahmen einer individuellen Verlängerung ...

Alle Informationen über diese und viele weitere Island-Reisen finden Sie auch auf unseren Internetseiten www.contrastravel.com ...

Allgemeine Tipps & Hinweise:

- Reisende aus Mitgliedsstaaten des Schengen-Raums (EU-Staaten, Schweiz) benötigen bei einer Aufenthaltsdauer von maximal 90 Tagen zur Einreise einen **gültigen Personalausweis oder Reisepass**. Diese Dokumente müssen für die Dauer des Aufenthaltes in Island gültig sein. Sie besitzen eine andere Staatsbürgerschaft? Dann sprechen Sie uns bitte an, damit wir Sie über die jeweiligen Einreisebestimmungen informieren können.
- Für Island gibt es **keine Impfvorschriften**. Das Auswärtige Amt empfiehlt jedoch, die Standardimpfungen gemäß aktuellem Impfkalender des Robert-Koch-Instituts für Kinder und Erwachsene anlässlich einer Reise zu überprüfen und zu vervollständigen. Derzeit gibt es **keine Covid-19 bedingten Beschränkungen** bei der Einreise nach Island und im Land selbst. Dies kann sich situationsbedingt jederzeit ändern. Informieren Sie sich daher selbständig über die aktuellen Bedingungen, z.B. beim Auswärtigen Amt.
- Eine **individuelle Verlängerung** ist möglich. Gerne besprechen wir Ihre Ideen und die Möglichkeiten mit Ihnen ...
- Die **An-/Abreise von/zu anderen Flughäfen** als dem/den angegebenen ist gegebenenfalls möglich. Die Kostendifferenz wird entsprechend verrechnet. Bei **hoher Flugauslastung** zum Buchungszeitpunkt kann auch ab/bis Frankfurt/Main ein Aufpreis anfallen. Früh planen und buchen lohnt sich also doppelt. Auf Anfrage teilen wir Ihnen gerne die entsprechenden Möglichkeiten und aktuellen Konditionen mit.
- Die **Flugdauer** nach/von Island ab/bis Mitteleuropa beträgt drei bis vier Stunden. Keine Fluggesellschaft bietet auf dieser Strecke kostenfreie Verpflegung. Bei den meisten Fluggesellschaften werden Softdrinks jedoch kostenfrei angeboten. Warmes Essen und/oder Snacks sowie andere Getränke können in der Regel gegen Bezahlung bestellt werden. Auf Anfrage teilen wir Ihnen gerne die Möglichkeiten und Konditionen für ein Upgrade der Flugklasse mit.
- Zur An- und Abreise zu/von jedem beliebigen Flughafen innerhalb Deutschlands haben sich die flexibel einsetzbaren **Rail&Fly-Tickets** der *Deutschen Bahn* bewährt, die wir auf Wunsch gerne für Sie bestellen (50,- Euro/Person/Strecke in der 2. Klasse, Upgrade möglich, Preisänderungen vorbehalten). Bitte teilen Sie uns direkt bei der Anmeldung mit, ob Sie dies wünschen. Die Tickets sind ab einem Tag vor Abflug vom Flughafen bzw. bis einen Tag nach Ankunft am Flughafen gültig und sind nicht zuggebunden. Alle Verbindungen außer Sonder- und Nachtzügen können genutzt werden. Wir nehmen keine Platzreservierungen vor. Die rechtzeitige Anreise zum Flughafen liegt in Ihrer Verantwortung. Die Übernahme von Folgekosten aufgrund falscher Zeitplanung oder aufgrund von Verspätungen ist ausgeschlossen. Bitte kalkulieren Sie ausreichend Zeit für mögliche Verspätungen und die Wege am Flughafen ein!
- **Nachhaltiges Reisen** liegt uns am Herzen. Wir übernehmen Verantwortung, um die sensible isländische Natur zu erhalten und den ökologischen Fußabdruck unserer Reisen zu minimieren. Unsere Reisen finden in kleinen Gruppen statt und wir nutzen kleine familiengeführte Unterkünfte. Wir kompensieren die für Ihre An- und Abreise nach/von Island anfallenden CO₂-Emissionen durch einen entsprechenden Beitrag zu einem *atmosfair*-Projekt zu 100%. Mehr zur **CO₂-Kompensation über atmosfair** und zu einzelnen Projekten erfahren Sie unter www.atmosfair.de ... Den CO₂-Ausstoß unseres Minibusses gleichen wir in Kooperation mit Europcar und **Kolviður - Iceland Carbon Fund** durch Baumpflanzungen auf Island aus. Bäume binden Kohlenstoff und setzen Sauerstoff frei. Ein großes Potential, nicht nur in Island. Mehr erfahren Sie unter www.holdur.is und www.kolvidur.is.
- Eine **Reiseversicherung** ist nicht im Reisepreis enthalten, wird aber dringend empfohlen. Den passenden Versicherungsschutz zu dieser Reise erhalten Sie auf unseren Internetseiten www.contrastravel.com unter dem Menüpunkt *Service > Reiseversicherung*. Die schrittweise Onlinebuchung ist einfach und selbsterklärend. Wir beraten Sie auf Wunsch auch gerne telefonisch. Als Mindestschutz empfehlen wir den Abschluss einer Reiserücktrittsversicherung (RRV)! Diese enthält automatisch auch eine Reiseabbruch-Versicherung, die unter anderem für die Mehrkosten einer ungewollten Reiseverlängerung aufgrund von Elementarereignissen aufkommt. Alternativ bietet der Rundum-Sorglos-Schutz (RSS) weiteren sinnvollen Reiseschutz mit sehr gutem Preis-Leistungs-Verhältnis gegenüber den Einzelversicherungen. RRV und RSS sind außerdem als Jahresversicherung erhältlich. **COVID-19 ist im Versicherungsschutz integriert**. Der Abschluss aller Versicherungen ist bis spätestens 30 Tage vor Reiseantritt möglich. Bei Buchung innerhalb von 30 Tagen vor Reisebeginn ist der Abschluss nur am Buchungstag und innerhalb der folgenden drei Werktage möglich. Wir empfehlen den Abschluss der gewünschten Versicherung direkt nach dem Zugang der Reisebestätigung. Unser Versicherungspartner ist die *ERGO Reiseversicherung*.
- Bedingt durch Weg- und Wetterverhältnisse sowie eventuelle einheitliche Teilnehmerwünsche kann es vor Ort zu spontanen **Programmänderungen** kommen.
- Diese Reise kann **bei nicht erreichter Mindestteilnehmerzahl** bis spätestens 28 Tage vor Reisebeginn abgesagt werden. Dies ist durch die geringe Gruppengröße erfahrungsgemäß selten der Fall.
- Eine detaillierte **Ausrüstungsliste** sowie **Informationen zum Reiseland** erhalten Sie mit der Buchungsbestätigung. **Detailinformationen** zur Reise und Ihre **persönlichen Dokumente** erhalten Sie etwa zwei Wochen vor Reisebeginn.
- Auf dieses Angebot erhalten Sie **3% Frühbucherrabatt** bei Buchung bis zum 31. Januar (gilt nur für Direktbuchungen).
- Reiseveranstalter dieser Reise ist *contrastravel*. Die **Allgemeinen Reisebedingungen** (ARB) finden Sie auf unseren Internetseiten.
- Die **Bildrechte** der für diese Reisebeschreibung genutzten Bilder finden Sie in den Bildbeschriftungen der entsprechenden Reise auf unseren Internetseiten.