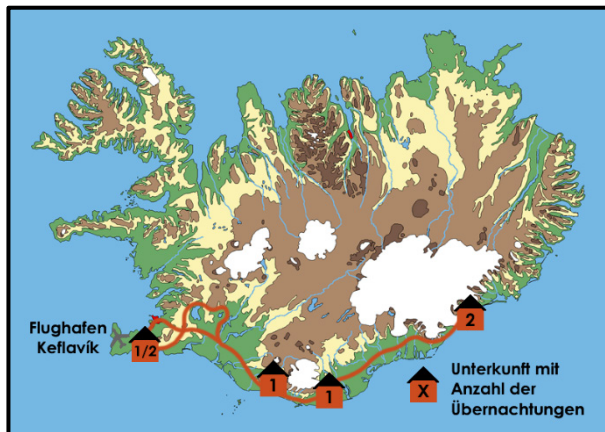


Island gemeinsam erleben

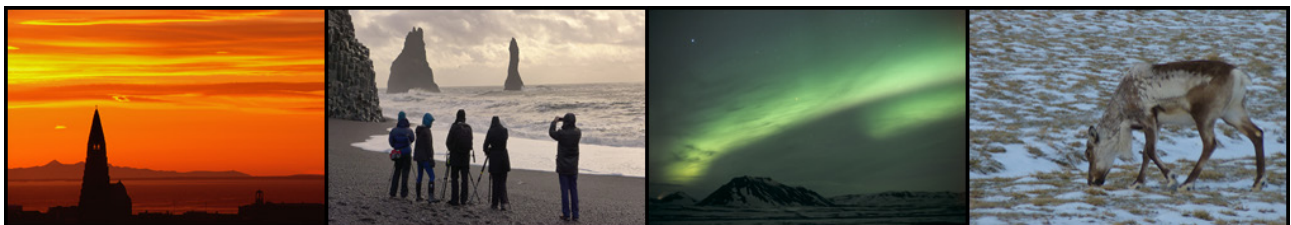
Eiszeit in Island



Winterkurzreise nach Süd-Island



Auf dieser Kurzreise entdecken wir die raue, faszinierende Natur des winterlichen Islands in der ruhigen Jahreszeit. Wir erahnen die versteckten Kräfte dieser Insel am Rande von sagenhaften Vulkanen und Wasserfällen, beeindruckenden Geothermalgebieten und imposanten Gletscherzungen. Tagesausflüge führen uns zu den weltberühmten schwarzen Lavastränden bei Vík sowie in den Südosten des Landes mit dem mächtigen Gletscher Vatnajökull und der fotogenen Gletscherlagune Jökulsárlón. Hierbei werden Islands Kultur und seine Traditionen nicht zu kurz kommen. Neben historischen Stätten erleben wir den Nutzen der Erdwärme hautnah im modernen Gewächshaus. Abends entspannen wir bei der Suche nach bunten Polarlichtern. Diese kurzweilige Reise macht Lust auf mehr Island ...



Reiseland:	Island	Anforderungsprofil:	    
Reise-ID:	IS-221-2023-2024		
Reisedauer:	8 Tage / 7 Übernachtungen		
Reisart:	Winterkurzreise nach Süd-Island		
Teilnehmer:	Mindestens 6 / Maximal 12		
Sprache:	Deutsch, Englisch		
Unterkunft:	Kategorie A - Doppelzimmer mit privater Dusche/WC in landestypischen Hotels		
An-/Abreise:	ab/bis Frankfurt/Main (andere Flughäfen auf Anfrage)		
Preis:	ab 2.995,- Euro (+ ab 430,- Euro/Person im Einzelzimmer)		
Aktivitäten:	Land & Leute erleben und verstehen, Polarlichter entdecken, Spazierengehen, Baden etc., Eishöhrentour (opt.), Gletschertour (opt.) etc.		
Highlights:	Südwest-Island (pingvellir, Geysir, Gullfoss ...), Süd-Island (Skógar, Reynisfjara, Dyrhólaey ...), Südost-Island (Vatnajökull, Skaffafell, Jökulsárlón ...), Reykjavík/Reykjanes		

... Reiseternine siehe nächste Seite ...

... **Reisetermine** finden Sie auf unseren Internetseiten unter www.contrastravel.com ...

Reisecharakter:

- **Reisecharakter** ... Auf dieser Kleingruppenreise erkunden Sie Süd-Island im Winter mit deutsch- oder englischsprachigen Reiseleitung und maximal 12 Teilnehmern. Hierbei erleben wir die bekanntesten Natur-Highlights der Küstenlinie fernab der Touristenströme, die im Sommer die Insel durchziehen. Die wenigen Unterkunftswechsel machen diese Kurzreise auch für Island-Neulinge zu einem entspannten Erlebnis. Auf mehreren Spaziergängen und leichten Wanderungen entdecken wir hierbei die landschaftliche Vielfalt Islands im Winterkleid. Darüber hinaus erfahren wir etwas über die isländische Kultur und lernen die Vorlieben der Isländer kennen und lieben. Um die Badekultur der Isländer kennenzulernen, vergessen Sie bitte Ihre/n Badehose/-anzug nicht. Die Fahrstrecken legen wir im 4x4-Geländewagen zurück. Längere Strecken werden natürlich von Stopps mit Frischluftpausen, Besichtigungen oder kurzen Wanderungen unterbrochen. **Einige Termine mit garantierten Abfahrten!**
- **Anforderungen** ... Auf dieser Reise machen wir einige kurze und einfache Wanderungen und Spaziergänge, die ohne oder nur mit leichtem Gepäck durchgeführt werden. Einige Wege erfordern Trittsicherheit auf unebenen und vereisten Pfaden und in teils weglosem Gelände (Wanderstiefel nicht vergessen), sodass alle Aktivitäten für Teilnehmer mit normaler Kondition geeignet sind. Für alle gemeinsamen Herausforderungen der Tour sollten Sie die **Bereitschaft zum Teamwork** mitbringen!
- **Unterkunft & Verpflegung** ... Wir übernachten in landestypischen (Land-)Hotels in Doppel-, Einzel-, oder Dreibettzimmern mit eigenem Bad. Ein tägliches Frühstück sowie Abendessen an 7 Tagen sind im Reisepreis enthalten (siehe Leistungen). Mittags verpflegen sich die Teilnehmer selbst.



Leistungen:

- **An- und Abreise** - ab/bis Frankfurt/Main (Economy-Klasse) inklusive einem Gepäckstück (andere Flughäfen auf Anfrage, siehe Tipps & Hinweise)
- **Unterkunft** - 7 Übernachtungen in Kategorie A - Doppelzimmer mit privater Dusche/WC
- **Verpflegung** - Frühstück ab Tag 2, Abendessen an Tag 2-5
- **Transfers** - alle nötigen Transfers während der Tour
- **Eintrittsgelder** - Museum, Geothermalbad
- **Ausrüstung** - kleiner Reiseführer pro Zimmer, Leihhelme, Stirnlampen, Schuh-Spikes
- **Programm** - laut Ausschreibung
- **Reiseleitung** - deutsch- oder englischsprachige Reiseleitung an Tag 2-6 (Driverguide)

Nicht enthalten:

- **Verpflegung** - Verpflegung tagsüber mit Lunchpaketen (ca. 20,- Euro pro Person und Tag), Abendessen an den Tagen 1 und 6
- **Programm** - optionale Ausflüge, weitere Eintritte für Schwimmbad, Hot Pot, Museen etc. (ca. 5,- bis 10,- Euro pro Person und Unternehmung)

1. Tag: Ankunft in Reykjavík - Ankommen und Einstimmen

Vom Flughafen in *Keflavík* erfolgt der Transfer zur Unterkunft in *Reykjavík*. Nach Ihrer Ankunft und dem Check-in in Ihrer Unterkunft steht der Rest des Tages zur freien Verfügung ... ÜN Reykjavík

2. Tag: Von Reykjavík entlang der Südküste nach Vík - Einige Highlights zu Beginn

Nach dem Frühstück lernen Sie Ihre Reiseleitung kennen und wir brechen auf in Richtung Süden. Auf unserem Weg bieten sich zahlreiche Möglichkeiten für Zwischenstopps. So etwa am tosenden *Urridafoss*, der ein beeindruckendes winterliches Fotomotiv bildet. Unter dem Gletschervulkan *Katla* betreten wir die faszinierenden blau-schwarzen Eiswelt des Gletschers *Mýrdalsjökull*. Hier haben sich einige der fantastischsten Eishöhlen Islands geformt. Unser Tagesziel ist die Südspitze Islands mit ihren schwarzen Lavastränden ... ÜN Süd-Island/Vík

3. Tag: Von Vík zum Vatnajökull - Ostwärts Richtung Gletscher

Dieser Tag ist Islands einzigartiger Gletscherwelt gewidmet! Zunächst erkunden wir das Lavafeld *Eldhraun* bevor wir weiter aufbrechen in Richtung Osten zum *Vatnajökull*, Europas größtem Gletscher. Dort haben wir je nach Witterung Gelegenheit die faszinierende Eishöhle *Breiðamerkurjöll* zu betreten, die ihre Besucher staunend in ihren Bann zieht. An der Gletscherlagune *Jökulsárlón* nehmen wir uns ausreichend Zeit, um die außergewöhnliche Eislandschaft zu genießen und staunen über Farbkontraste und imposante Eiskulpturen am Lavastrand ... ÜN Südost-Island/Vatnajökull Nationalpark

4. Tag: Vatnajökull - Europas größter Gletscher

Wir bleiben im *Vatnajökull Nationalpark*. Hier bieten sich uns zahlreiche Möglichkeiten für leichte Wanderungen und einfache Spaziergänge. Unser Tagesziel ist der eindrucksvolle Gletscher *Vatnajökull*. Mit einer Fläche von über 8.000 km² ist er Europas größter Gletscher. Je nach Witterung können leichte Wanderungen, etwa zum Wasserfall *Svartifoss* mit seinen Basaltsäulen unternommen werden. Die Abende am Gletscher sind den Polarlichtern gewidmet. Nach einem Vortrag über die bunten Schauspiele am winterlichen Himmel, begeben wir uns bei einem kleinen Spaziergang selbst auf Polarlicht-Expedition... ÜN Südost-Island/Vatnajökull Nationalpark

5. Tag: Vom Vatnajökull an der Südküste entlang nach Skógar - Zauberhafte Winterlandschaften

Nach einer letzten Wanderung zu einer der zahlreichen Gletschermoränen verabschieden wir uns vom größten Gletscher Europas und kehren zurück in den Süden der Insel. Wir passieren den Ort *Vík* und machen Halt am imposanten Wasserfall *Skógafoos*. Einen Rückblick in alte Zeiten gewährt uns das gleichnamige Freilichtmuseum. Die ländliche Umgebung bietet ideale Voraussetzungen für abendliche Spaziergänge und Polarlichtjäger. Vielleicht haben wir Glück und können welche erspähen ... ÜN Süd-Island/Skógar

6. Tag: Über den Golden Circle zurück nach Reykjavík - Geysir, Gullfoss und Heiße Quellen

Von *Skógar* aus führt unser Weg direkt zum nächsten fotogenen Wasserfall: dem *Seljalandfoss*. Der Blick hinter seinen Wasservorhang ist ein lohnendes Fotomotiv. Im *Lava-Center* erfahren wir allerlei Wissenswertes rund um den Vulkanismus auf Island. Mit dem Besuch des Wasserfalls *Gullfoss* und dem Gebiet der *Geysire* erwarten uns noch zwei absolute Highlights auf dieser Reise. Unterwegs können Sie ein entspanntes Bad in einer geothermalen Quelle genießen. Am Ende des Tages kehren wir zurück in die Hauptstadt *Reykjavík* ... ÜN Reykjavík

7. Tag: Freier Tag in Reykjavík - optional: Ausflug zur Blauen Lagune oder Walbeobachtung

Den letzten Tag Ihrer Reise können Sie frei nach Lust und Laune gestalten. Ob beim Bummel über die Einkaufsstraße *Laugavegur*, beim Entspannen in einem der zahlreichen gemütlichen Cafés oder beim Besuch im Schwimmbad. Islands quirlige Hauptstadt hat allerhand zu bieten. Alternativ können Sie einen Ausflug zur Blauen Lagune oder eine Walbeobachtung buchen (mit Voranmeldung, bitte bei Buchung angeben) ... ÜN Reykjavík

8. Tag: Heimreise - Abschied auf Isländisch

Passend zu Ihrem Flug erhalten Sie einen Transfer zum internationalen Flughafen *Keflavík* ... *Sjáumst!*

Reisespezifische Tipps & Hinweise:

- Diese Reise ist **nicht geeignet für Menschen mit eingeschränkter Mobilität**. Details, die über die oben beschriebenen Anforderungen für diese Reise hinausgehen, besprechen wir gerne telefonisch mit Ihnen.
- Der **Flughafentransfer** am Anreisetag erfolgt selbständig mit dem sogenannten Flybus, der Sie vom internationalen Flughafen direkt zu Ihrer Unterkunft in Reykjavik bringt. Nach Ihrer Ankunft in Reykjavik stehen die ersten Stunden auf der Vulkaninsel zur freien Verfügung. Auch am Abreisetag erfolgt der Flughafentransfer per Flybus. Die Tickets für den Flughafen-Shuttlebus werden vom Veranstalter gestellt.
- Das **Mindestalter** zur Teilnahme beträgt **10 Jahre**.
- Einen **Kinderfestpreis** für Kinder bis einschließlich 11 Jahren teilen wir auf Anfrage mit (bei Unterbringung im Zustellbett im Zimmer der Eltern).
- Der **Einzelzimmerzuschlag** für die gesamte Tour beträgt mindestens 340,- Euro pro Person.
- Auf dieser Reise besteht außerdem die Möglichkeit zur Unterbringung im **Zustellbett im Dreibettzimmer**. Der Reisepreis hierfür beträgt abhängig von der gewünschten Flugverbindung mindestens 2.895,- Euro pro Person. Bitte beachten Sie, dass es mit drei Personen in den Zimmern ggf. sehr eng sein kann!
- Das **Frühstück** für 7 Reisetage und das **Abendessen** für 4 Reisetage ist im Reisepreis enthalten. Sie verpflegen sich mit Lunchpaketen tagsüber selbst. Kalkulieren Sie hierfür etwa 20,- Euro pro Person pro Tag ein. Sie haben mittags täglich Gelegenheit für Einkäufe zur **Selbstverpflegung**. Für die Abendverpflegung an den anderen Reisestandorten rechnen Sie etwa 50,- Euro pro Person und Abendessen (2-Gänge-Menü) mit ein.
- Die **Eintrittsgelder** für Museen, Schwimmbäder etc. sowie die Kosten für **optionale Ausflüge, die nicht unter „Leistungen“ aufgeführt sind**, sind im Reisepreis nicht enthalten und vor Ort zu bezahlen! Der Einbau dieser Programmpunkte erfolgt bedarfs- und wetterabhängig.

Alle Informationen über diese und viele weitere Island-Reisen finden Sie auch auf unseren Internetseiten www.contrastravel.com ...

Allgemeine Tipps & Hinweise:

- Reisende aus Mitgliedsstaaten des Schengen-Raums (EU-Staaten, Schweiz) benötigen bei einer Aufenthaltsdauer von maximal 90 Tagen zur Einreise einen **gültigen Personalausweis oder Reisepass**. Diese Dokumente müssen für die Dauer des Aufenthaltes in Island gültig sein. Sie besitzen eine andere Staatsbürgerschaft? Dann sprechen Sie uns bitte an, damit wir Sie über die jeweiligen Einreisebestimmungen informieren können.
- Für Island gibt es **keine Impfvorschriften**. Das Auswärtige Amt empfiehlt jedoch, die Standardimpfungen gemäß aktuellem Impfkalender des Robert-Koch-Instituts für Kinder und Erwachsene anlässlich einer Reise zu überprüfen und zu vervollständigen. Derzeit gibt es **keine Covid-19 bedingten Beschränkungen** bei der Einreise nach Island und im Land selbst. Dies kann sich situationsbedingt jederzeit ändern. Informieren Sie sich daher selbständig über die aktuellen Bedingungen, z.B. beim Auswärtigen Amt.
- Eine **individuelle Verlängerung** ist möglich. Gerne besprechen wir Ihre Ideen und die Möglichkeiten mit Ihnen ...
- Die **An-/Abreise** von/zu anderen Flughäfen als dem/den angegebenen ist gegebenenfalls möglich. Die Kostendifferenz wird entsprechend verrechnet. Auf Anfrage teilen wir Ihnen gerne die entsprechenden Möglichkeiten und Konditionen mit.
- Eine **Reiseversicherung** ist nicht im Reisepreis enthalten wird aber dringend empfohlen. Den passenden Versicherungsschutz zu dieser Reise erhalten Sie auf unseren Internetseiten www.contrastravel.com unter dem Menüpunkt *Service > Reiseversicherung*. Die schrittweise Onlinebuchung ist einfach und selbsterklärend. Wir beraten Sie auf Wunsch auch gerne telefonisch. Als Mindestschutz empfehlen wir den Abschluss einer Reiserücktrittsversicherung (RRV)! Diese enthält automatisch auch eine Reiseabbruch-Versicherung, die unter anderem für die Mehrkosten einer ungewollten Reiseverlängerung aufgrund von Elementarereignissen aufkommt. Alternativ bietet der Rundum-Sorglos-Schutz (RSS) weiteren sinnvollen Reiseschutz mit sehr gutem Preis-Leistungs-Verhältnis gegenüber den Einzelversicherungen. RRV und RSS sind außerdem als Jahresversicherung erhältlich. Neu ist, dass auch **COVID-19 im Versicherungsschutz integriert ist**. Der Abschluss aller Versicherungen ist bis spätestens 30 Tage vor Reiseantritt möglich. Bei Buchung innerhalb von 30 Tagen vor Reisebeginn ist der Abschluss nur am Buchungstag und innerhalb der folgenden drei Werktage möglich. Wir empfehlen den Abschluss der gewünschten Versicherung direkt nach dem Zugang der Reisebestätigung. Unser Versicherungspartner ist die **ERGO Reiseversicherung**.
- Bedingt durch Weg- und Wetterverhältnisse sowie eventuelle einheitliche Teilnehmerwünsche kann es vor Ort zu spontanen **Programmänderungen** kommen.
- Eine detaillierte **Ausrüstungsliste** sowie **Informationen zum Reiseland** erhalten Sie mit der Buchungsbestätigung. **Detaillinformationen** zur Reise und Ihre **persönlichen Dokumente** erhalten Sie etwa zwei Wochen vor Reisebeginn.
- Veranstalter dieser Tour ist ein Partner von *contrastravel*. Die **Teilnahmebedingungen** finden Sie bei der entsprechenden Reisebeschreibung auf unseren Internetseiten.
- Die **Bildrechte** der für diese Reisebeschreibung genutzten Bilder finden Sie in den Bildbeschriftungen der entsprechenden Reise auf unseren Internetseiten.