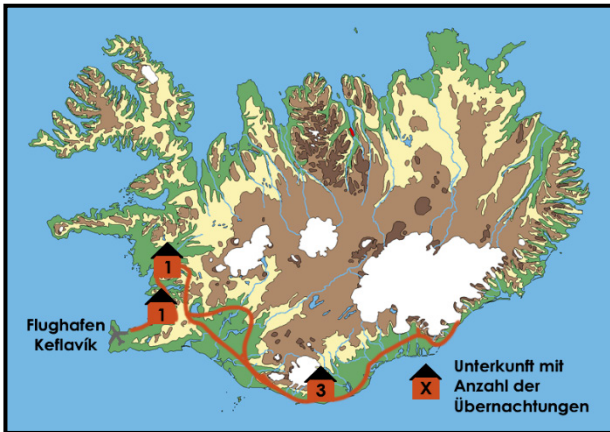


Island gemeinsam erleben






Island zum Kennenlernen - Sommer

Schnupperreise nach Süd-Island



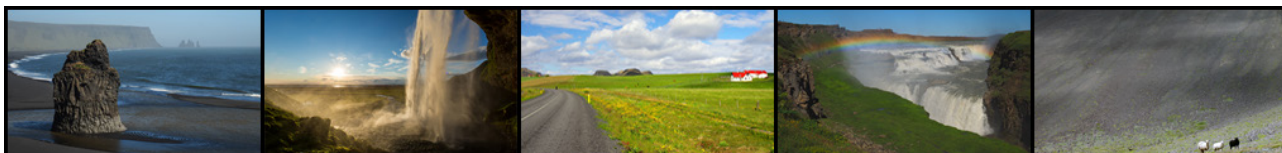
Sie wollten schon immer mal nach Island? Dann nichts wie hin! Denn auf dieser Kurzreise werden Sie die faszinierende Natur und die bekanntesten Höhepunkte Süd-Islands erleben. Sie führt uns vom sagenhaften Westen des Landes zu den berühmten Wasserfällen und Stränden bei Vík bis in den Südosten mit dem mächtigen Gletscher Vatnajökull und der fotogenen Gletscherlagune Jökulsárlón. Die Insel aus Feuer und Eis zieht uns mit ihren geothermischen Kräften und den stolzen Gletschern in ihren Bann. Wir erahnen verborgene Kräfte am Rande von Vulkanen und tosenden Wasserfällen. Island ist lebendig! Darum sollen auch Kultur und Traditionen auf dieser Reise nicht zu kurz kommen. Eine spannende Entdeckungsreise für Island-Neulinge und Wiederholungstäter ...



Reiseland:	Island	Anforderungsprofil:     
Reise-ID:	IS-222-2022	
Reisedauer:	6 Tage / 5 Übernachtungen	
Reisart:	Erlebnisreise in Süd-Island	
Teilnehmer:	Mindestens 10 / Maximal 28	
Sprache:	Deutsch	
Unterkunft:	Kategorie A - Doppelzimmer mit privater Dusche/WC in landestypischen Hotels	
An-/Abreise:	ab/bis Frankfurt/Main (andere Flughäfen auf Anfrage)	
Preis:	ab 1.398,- Euro (+ ab 330,- Euro im Einzelzimmer)	
Aktivitäten:	Land & Leute erleben und verstehen, Spazierengehen, Baden etc.	
Highlights:	West-Island (Borganes, Reykholt...), Südwest-Island (Þingvellir, Geysir, Gullfoss, Fríðheimar...), Süd-Island (Skógar, Vík/Reynisfjara, Dyrhólaey...), Südost-Island (Jökulsárlón, Vatnajökull), Reykjavík (Reykjavík/Stadt...)	

... Reiseternine siehe nächste Seite ...

Reise-ID	Reisebeginn	Reiseende	Reisepreis pro Person in Euro	An-/Abreise ab/bis	An-/Abreise Wochentage
IS-222-2022-001	24.05.2022	29.05.2022	1.565,-	Frankfurt/Main	Di / So
IS-222-2022-002	07.06.2022	12.06.2022	1.565,-	Frankfurt/Main	Di / So
IS-222-2022-003	21.06.2022	26.06.2022	1.565,-	Frankfurt/Main	Di / So
IS-222-2022-004	05.07.2022	10.07.2022	1.565,-	Frankfurt/Main	Di / So
IS-222-2022-005	12.07.2022	17.07.2022	1.565,-	Frankfurt/Main	Di / So
IS-222-2022-006	26.07.2022	31.07.2022	1.565,-	Frankfurt/Main	Di / So
IS-222-2022-007	16.08.2022	21.08.2022	1.565,-	Frankfurt/Main	Di / So
IS-222-2022-008	30.08.2022	04.09.2022	1.398,-	Frankfurt/Main	Di / So
IS-222-2022-009	13.09.2022	18.09.2022	1.398,-	Frankfurt/Main	Di / So



Reisecharakter:

- **Reisecharakter ...** Auf dieser Gruppenreise gehen Sie gemeinsam mit einem deutschsprachigen Reiseleiter und mindestens 10 bzw. maximal 28 Reiseteilnehmern auf eine Erlebnistour in Südwest- und Süd-Island. Dabei erkunden wir die bekanntesten Natur-Highlights entlang der südlichen Ringstraße und der Küste. Die wenigen Unterkunftswechsel machen diese Kurzreise auch für Island-Neulinge zu einem entspannten Erlebnis. Auf mehreren Spaziergängen und leichten Wanderungen entdecken wir hierbei die landschaftliche Vielfalt Islands. Darüber hinaus erfahren wir etwas über die isländische Kultur und lernen die Vorlieben der Isländer kennen und lieben. Um die isländische Badekultur der kennenzulernen, vergessen Sie bitte Ihre/n Badehose/-anzug nicht. Die Fahrstrecken legen wir im Kleinbus bzw. großen Bus zurück. Längere Strecken werden natürlich von Stopps mit Frischluftpausen, Besichtigungen oder kurzen Spaziergängen unterbrochen. Alle Termine mit garantierten Abfahrten!
- **Anforderungen ...** Auf dieser Reise machen wir einige kurze und einfache Wanderungen und Spaziergänge. Alle Wanderungen und Spaziergänge werden ohne oder nur mit leichtem Gepäck durchgeführt. Einige Wege erfordern Trittsicherheit auf unebenen Pfaden und in teils weglosem Gelände, sodass alle Aktivitäten für Teilnehmer mit normaler Kondition geeignet sind. Für alle gemeinsamen Herausforderungen der Tour sollten Sie die **Bereitschaft zum Teamwork** mitbringen!
- **Unterkunft & Verpflegung ...** Wir übernachten in landestypischen (Land-)Hotels in Doppelzimmern mit eigenem Bad. Ein tägliches Frühstück sowie Abendessen an vier Tagen sind im Reisepreis enthalten (siehe Leistungen). Mittags verpflegen sich die Teilnehmer - mit Ausnahme an Tag 5 - selbst.

Leistungen:

- **An- und Abreise** - ab/bis Frankfurt/Main (andere Flughäfen auf Anfrage, siehe Tipps & Hinweise)
- **Unterkunft** - 5 Übernachtungen in Kategorie A - Doppelzimmer mit privater Dusche/WC
- **Verpflegung** - Frühstück ab Tag 2, Abendessen an Tag 1-4, leichtes Mittagessen an Tag 5
- **Transfers** - alle nötigen Transfers während der Tour
- **Eintrittsgelder** - Museum, Hof und Gewächshäuser *Fríðheimar* inkl. leichtes Mittagessen
- **Ausrüstung** - kleiner Reiseführer pro Doppelzimmer
- **Programm** - laut Ausschreibung
- **Reiseleitung** - deutschsprachige Reiseleitung (bis 16 Personen mit deutschsprachigem Driverguide)

Nicht enthalten:

- **Verpflegung** - Verpflegung tagsüber mit Lunchpaketen (ca. 20,- Euro pro Person und Tag), Abendessen an Tag 5
- **Programm** - optionale Ausflüge (ausgewählte Angebote mit Preisen, siehe Tagesbeschreibung), Eintritte für Schwimmbad, Hot Pot, Museen etc. (ca. 5,- bis 10,- Euro pro Person und Unternehmung)

1. Tag: Von Keflavík nach Borganes - Ankommen und Einstimmen

Nach Ihrer Ankunft am Flughafen *Keflavík* werden Sie von Ihrer Reiseleitung in Empfang genommen. Bitte beachten Sie, dass ihre Anreise unbedingt bis 16.00 Uhr erfolgen sollte. Denn bereits am Nachmittag setzt die Gruppe ihre Weiterreise in Richtung *Borgarnes* fort. Auf dem Weg in den Westen des Landes erhalten wir erste Eindrücke von der wilden Schönheit der isländischen Landschaft ... ÜN Borganes

2. Tag: Von Borganes über Þingvellir zum Kap Dyrhólaey - Einige Highlights zu Beginn

Wir verlassen die *Borgarfjörður*-Region und fahren in Richtung Südwesten. Auf unserem Weg legen wir einen Stopp in *Reykholt* ein, dem ehemaligen Wohnort des Dichters *Snorri Sturluson*. Unser nächstes Ziel ist der *Þingvellir*-Nationalpark. Das UNESCO Welterbe hat enorme Bedeutung für Island. Hier lässt sich nicht nur beobachten, wie die Kontinentalplatten auseinanderdriften. An der alten Thingstätte wurde das isländische Parlament gegründet und auch die Unabhängigkeit erklärt. Einen weiteren Stopp legen wir am Wasserfall *Skógafoss* ein, der ein beeindruckendes Fotomotiv bildet. Unser Tagesziel ist die Südspitze Islands mit ihren schwarzen Lavastränden. Hier erreichen wir unsere Unterkunft für die kommenden drei Nächte ... ÜN Süd-Island

3. Tag: Von Dyrhólaey zum Skaffafell und zurück nach Dyrhólaey - Im Reich der Eisberge und Gletscher

Dieser Tag ist der einzigartigen Gletscherwelt Südost-Islands gewidmet. Wir starten mit einem Spaziergang am berühmten schwarzen Strand bei der Ortschaft *Vík*. Beeindruckt vom Anblick der Vogelfelsen und der Felsnadeln *Reynisfjara*, brechen wir auf zum *Vatnajökull*, Europas größtem Gletscher. An der Gletscherlagune *Jökulsárlón* nehmen wir uns ausreichend Zeit, um die außergewöhnliche Eislandschaft zu genießen. Je nach Witterung kann eine leichte Wanderung zum Wasserfall *Svartifoss* unternommen werden. Wer möchte, kann die Lagune bei einer Bootsfahrt mit dem Amphibienfahrzeug erkunden (optional 46,- Euro pro Person). Auf dem Weg zurück zur Unterkunft lassen wir die faszinierende Landschaft an uns vorbeiziehen ... ÜN Süd-Island

4. Tag: Von Dyrhólaey über Mýrdalur zurück nach Dyrhólaey - Wasserfälle, Vulkane und beschauliche Orte

Nach dem gestrigen Ausflug in den Südosten des Landes führt uns die heutige Etappe unserer Reise wieder in die nähere Umgebung Süd-Islands. Ging es gestern noch um die eisige Gletscherwelt, soll heute die feurige Seite Islands mit seinen Vulkanen auf dem Programm stehen. Allen voran, die unstete *Hekla* und der 2010 berühmt gewordene *Eyjafjallajökull*. Außerdem statten wir dem Wikingermuseum in *Stöng* einen Besuch ab, um Interessantes über das Leben der Menschen vor rund 1.000 Jahren zu erfahren. Auf unserem Rückweg machen wir Halt am sagenumwobenen *Seljalandsfoss*. Dort kann man hinter den Wasserfall gehen und durch den Wasservorhang auf die Küstenebene blicken ... ÜN Süd-Island

5. Tag: Von Dyrhólaey über Gullfoss und Geysir nach Reykjavík - Die nördlichste Hauptstadt der Welt

Wir nehmen Abschied von Island Südküste und lassen uns auf der Fahrt in Richtung Reykjavík ein letztes Mal vom atemberaubenden Anblick der ursprünglichen Landschaft gefangen nehmen. Mittags legen wir einen Stopp auf dem familiengeführten Hof *Friðheimar* ein. Hier werden in geothermisch beheizten Gewächshäusern das ganze Jahr über Tomaten und anderes Gemüse gezüchtet. Bei einem kleinen Mittagessen können wir sogar in den Genuss dieser Köstlichkeiten kommen. Am Nachmittag erwarten uns noch zwei Highlights: Wir bestaunen die Kraft der Geysire und den gewaltigen „goldenen Wasserfall“ *Gullfoss*. Am späten Nachmittag erreichen wir die Hauptstadt Reykjavík. Der letzte Abend steht Ihnen zur freien Verfügung ... ÜN Reykjavík

6. Tag: Heimreise - Abschied auf Isländisch

Nach dem letzten gemeinsamen Frühstück in Reykjavík erfolgt der individuelle Transfer zum internationalen Flughafen in *Keflavík* ... *Sjáumst!*

Reisespezifische Tipps & Hinweise:

- Diese Reise ist **nicht geeignet für Menschen mit eingeschränkter Mobilität**. Details, die über die oben beschriebenen Anforderungen für diese Reise hinausgehen, besprechen wir gerne telefonisch mit Ihnen.
- Der **Flughafentransfer** am Anreisetag erfolgt ausschließlich für die Ankunft bis 16.00 Uhr am Flughafen Keflavik vorgesehen. Bitte beachten Sie, dass Ihre Anreise unbedingt bis 16.00h erfolgt, da die Gruppe bereits nachmittags zur ersten Unterkunft in West-Island aufbricht und keine Zwischenübernachtung in Reykjavik einlegt! Am Abreisetag erfolgt der Flughafentransfer per Flybus. Die Tickets für den Flughafen-Shuttlebus werden vom Veranstalter gestellt.
- Zur An- und Abreise zu/von jedem beliebigen Flughafen innerhalb Deutschlands haben sich die flexibel einsetzbaren **Rail&Fly-Tickets** der Deutschen Bahn bewährt, die wir auf Wunsch gerne für Sie bestellen (100,- Euro/Person für die Hin- und Rückfahrt in der 2. Klasse, Upgrade möglich). Bitte teilen Sie uns direkt bei der Anmeldung mit, ob Sie dies wünschen. Die Tickets sind ab einem Tag vor Abflug vom Flughafen bzw. bis einen Tag nach Ankunft am Flughafen gültig und sind nicht zugebunden. Alle Verbindungen außer Sonder- und Nachtzügen können genutzt werden. Wir nehmen keine Platzreservierungen vor. Die rechtzeitige Anreise zum Flughafen liegt in Ihrer Verantwortung. Die Übernahme von Folgekosten aufgrund falscher Zeitplanung oder aufgrund von Verspätungen ist ausgeschlossen. Bitte kalkulieren Sie ausreichend Zeit für mögliche Verspätungen und die Wege am Flughafen ein!
- Das **Mindestalter** zur Teilnahme beträgt **10 Jahre**.
- Für diese Reise gilt ein **Kinderfestpreis** in Höhe von 995,- Euro/Person für die Termine -008 und -009 bzw. 1.020,- Euro/Person für die Termine -001 bis -007. Der Festpreis gilt nur für Kinder bis einschließlich 11 Jahren und bei Unterbringung im Zustellbett im Zimmer der Eltern.
- Der **Einzelzimmerzuschlag** für die gesamte Tour beträgt 362,- Euro/Person für die Termine -008 und -009 bzw. 330,- Euro/Person für die Termine -001 bis -007. Wir nehmen auch Anmeldungen für **Einzelplätze in Doppelzimmern** entgegen, solange diese zur Verfügung stehen. Die Buchung und Rechnungsstellung erfolgt hierbei allerdings zunächst auf Basis eines Einzelzimmers, sofern noch kein/e Doppelzimmerpartner/in gebucht ist. Sollte sich bis zur Abreise eine Partnerin bzw. ein Partner für das Doppelzimmer gefunden haben, schreiben wir Ihnen den Einzelzimmerzuschlag gut und erstatten diesen.
- Auf dieser Reise besteht außerdem die Möglichkeit zur Unterbringung im **Zustellbett im Dreibettzimmer**. Der Reisepreis hierfür beträgt 1.380,- Euro/Person für die Termine -008 und -009 bzw. 1.555,- Euro/Person für die Termine -001 bis -007 für die gesamte Tour. Bitte beachten Sie, dass es mit drei Personen in den Zimmern ggf. sehr eng sein kann!
- Das **Frühstück** für 5 Reisetage und das **Abendessen** für 4 Reisetage ist im Reisepreis enthalten. Tagsüber verpflegen Sie sich selbst mit Lunchpaketen. Kalkulieren Sie hierfür etwa 20,- Euro pro Person pro Tag ein. Am 5. Tag erwartet Sie ein kleines Mittagessen auf der Farm *Friðheimar*. An allen anderen Tagen haben Sie mittags täglich Gelegenheit für Einkäufe zur **Selbstverpflegung**. Für die Abendverpflegung an den anderen Reisedstandorten rechnen Sie etwa 50,- Euro pro Person und Abendessen (2-Gang-Menü) mit ein.
- Die **Eintrittsgelder** für Museen, Schwimmbäder etc. sowie die Kosten für **optionale Ausflüge, die nicht unter „Leistungen“ aufgeführt sind**, sind im Reisepreis nicht enthalten und vor Ort zu bezahlen! Der Einbau dieser Programmpunkte erfolgt bedarfs- und wetterabhängig.

Alle Informationen über diese und viele weitere Island-Reisen finden Sie auch auf unseren Internetseiten www.contrastravel.com ...

Allgemeine Tipps & Hinweise:

- Reisende aus Mitgliedsstaaten des Schengen-Raums (EU-Staaten, Schweiz) benötigen bei einer Aufenthaltsdauer von maximal 90 Tagen zur Einreise einen **gültigen Personalausweis oder Reisepass**. Diese Dokumente müssen drei Monate über das Abreisedatum hinaus gültig sein. Sie besitzen eine andere Staatsbürgerschaft? Dann sprechen Sie uns bitte an, damit wir Sie über die jeweiligen Einreisebestimmungen informieren können.
- Für Island gibt es **keine Impfvorschriften**. Das Auswärtige Amt empfiehlt jedoch, die Standardimpfungen gemäß aktuellem Impfkalender des Robert-Koch-Instituts für Kinder und Erwachsene anlässlich einer Reise zu überprüfen und zu vervollständigen. **Bezüglich der Einreise nach Island und dem Reisen in Island kann es zu Beschränkungen ohne abgeschlossene COVID-19-Impfung kommen. Bitte sorgen Sie für einen ausreichenden Impfschutz und teilen Sie uns Ihren Impfstatus bezüglich COVID-19 in der Anmeldung mit.**
- Eine **individuelle Verlängerung** ist möglich. Gerne besprechen wir Ihre Ideen und die Möglichkeiten mit Ihnen ...
- Die **An-/Abreise** von/zu anderen Flughäfen als dem/den angegebenen ist gegebenenfalls möglich. Die Kostendifferenz wird entsprechend verrechnet. Auf Anfrage teilen wir Ihnen gerne die entsprechenden Möglichkeiten und Konditionen mit.
- Die **Flugdauer** nach/von Island ab/bis Mitteleuropa beträgt 3 bis 4 Stunden. Keine Fluggesellschaft bietet auf dieser Strecke kostenfreie Verpflegung. Bei den meisten Fluggesellschaften werden Softdrinks jedoch kostenfrei angeboten. Warmes Essen und/oder Snacks sowie andere Getränke können in der Regel gegen Bezahlung bestellt werden. Auf Anfrage teilen wir Ihnen gerne die Möglichkeiten und Konditionen für ein Upgrade der Flugklasse mit.

- Eine **Reiseversicherung** ist nicht im Reisepreis enthalten. Den passenden Versicherungsschutz zu dieser Reise erhalten Sie auf unseren Internetseiten www.contrastravel.com unter dem Menüpunkt *Service > Reiseversicherung*. Die schrittweise Onlinebuchung ist einfach und selbsterklärend. Wir beraten Sie auf Wunsch auch gerne telefonisch. Als Mindestschutz empfehlen wir den Abschluss einer Reiserücktrittsversicherung (RRV)! Diese enthält automatisch auch eine Reiseabbruch-Versicherung, die unter anderem für die Mehrkosten einer ungewollten Reiseverlängerung aufgrund von Elementarereignissen aufkommt. **COVID-19 kann als Rücktrittsgrund wahlweise mitversichert werden.** Alternativ bietet der Rundum-Sorglos-Schutz (RSS) weiteren sinnvollen Reiseschutz mit sehr gutem Preis-Leistungs-Verhältnis gegenüber den Einzelversicherungen. RRV und RSS sind außerdem als Jahresversicherung erhältlich. Der Abschluss aller Versicherungen ist bis spätestens 30 Tage vor Reiseantritt möglich. Bei Buchung innerhalb von 30 Tagen vor Reisebeginn ist der Abschluss nur am Buchungstag und innerhalb der folgenden drei Werktage möglich. Wir empfehlen den Abschluss der gewünschten Versicherung direkt nach dem Zugang der Reisebestätigung. Unser Versicherungspartner ist die *ERGO Reiseversicherung*.
- Bedingt durch Weg- und Wetterverhältnisse sowie eventuelle einheitliche Teilnehmerwünsche kann es vor Ort zu spontanen **Programmänderungen** kommen.
- Eine detaillierte **Ausrüstungsliste** sowie **Informationen zum Reiseland** erhalten Sie mit der Buchungsbestätigung. **Detailinformationen** zur Reise und Ihre **persönlichen Dokumente** erhalten Sie etwa zwei Wochen vor Reisebeginn.
- Veranstalter dieser Tour ist ein Partner von *contrastravel*. Die **Teilnahmebedingungen** finden Sie bei der entsprechenden Reisebeschreibung auf unseren Internetseiten.
- Die **Bildrechte** der für diese Reisebeschreibung genutzten Bilder finden Sie in den Bildbeschriftungen der entsprechenden Reise auf unseren Internetseiten.