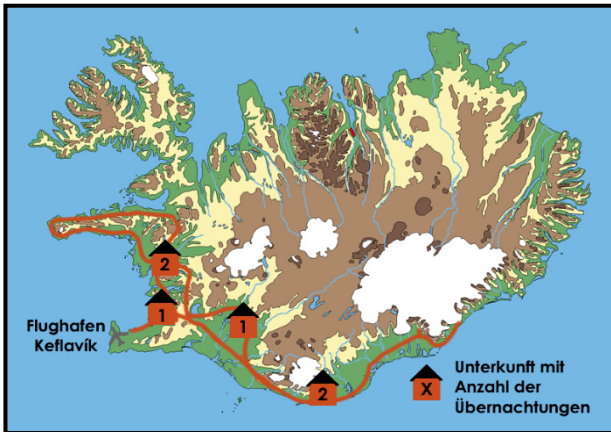







Island gemeinsam erleben  
**Island zum  
 Kennenlernen - Sommer**  
 Schnupperreise nach Süd-Island



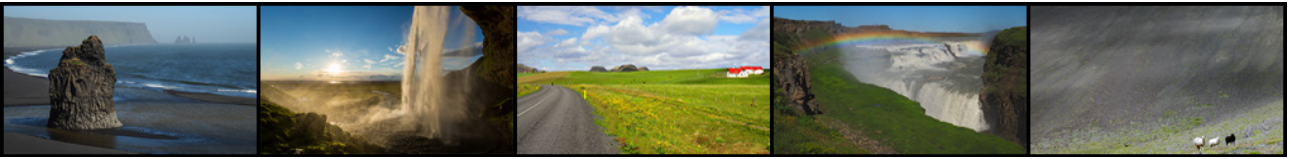
Sie wollten schon immer mal nach Island? Dann nichts wie hin! Denn auf dieser Kurzreise werden Sie die faszinierende Natur und die bekanntesten Höhepunkte Süd-Islands erleben. Sie führt uns vom sagenhaften Westen des Landes zu den berühmten Wasserfällen und Stränden bei Vík bis in den Südosten mit dem mächtigen Gletscher Vatnajökull und der fotogenen Gletscherlagune Jökulsárlón. Die Insel aus Feuer und Eis zieht uns mit ihren geothermischen Kräften und den stolzen Gletschern in ihren Bann. Wir erahnen verborgene Kräfte am Rande von Vulkanen und tosenden Wasserfällen. Island ist lebendig! Darum sollen auch Kultur und Traditionen auf dieser Reise nicht zu kurz kommen. Eine spannende Entdeckungsreise für Island-Neulinge und Wiederholungstäter ...



<b>Reiseland:</b>	Island	<b>Anforderungsprofil:</b>     
<b>Reise-ID:</b>	IS-222-2024	
<b>Reisedauer:</b>	7 Tage / 6 Übernachtungen	
<b>Reisart:</b>	Erlebnisreise in Süd-Island	
<b>Teilnehmer:</b>	Mindestens 4 (an ausgewählten Terminen mindestens 14) / Maximal 28	
<b>Sprache:</b>	Deutsch	
<b>Unterkunft:</b>	Kategorie A - Doppelzimmer mit privater Dusche/WC in landestypischen Hotels	
<b>An-/Abreise:</b>	ab/bis Frankfurt/Main (andere Flughäfen auf Anfrage)	
<b>Preis:</b>	ab 2.280,- Euro (+ ab 490,- Euro im Einzelzimmer)	
<b>Aktivitäten:</b>	Land & Leute erleben und verstehen, Spazierengehen, Baden etc.	
<b>Highlights:</b>	West-Island (Borganes, Snæfellsnes...), Südwest-Island (Þingvellir, Geysir, Gullfoss, Fríðheimar...), Süd-Island (Skógar, Vík/Reynisfjara, Dyrhólaey...), Südost-Island (Jökulsárlón, Vatnajökull), Reykjavik (Reykjavik/Stadt...)	

... Reiseternine siehe nächste Seite ...

... **Reisetermine** finden Sie auf unseren Internetseiten unter [www.contrastravel.com](http://www.contrastravel.com) ...



#### Reisecharakter:

- **Reisecharakter ...** Auf dieser Gruppenreise gehen Sie gemeinsam mit einem deutschsprachigen Reiseleiter und mindestens 4 (an ausgewählten Terminen mindestens 14) bzw. maximal 28 Reiseteilnehmern auf eine Erlebnistour in Südwest- und Süd-Island. Dabei erkunden wir die bekanntesten Natur-Highlights entlang der südlichen Ringstraße und der Küste. Die wenigen Unterkunftswechsel machen diese Kurzreise auch für Island-Neulinge zu einem entspannten Erlebnis. Auf mehreren Spaziergängen und leichten Wanderungen entdecken wir hierbei die landschaftliche Vielfalt Islands. Darüber hinaus erfahren wir etwas über die isländische Kultur und lernen die Vorlieben der Isländer kennen und lieben. Um die isländische Badekultur der kennenzulernen, vergessen Sie bitte Ihre/n Badehose/-anzug nicht. Die Fahrstrecken legen wir im Kleinbus bzw. großen Bus zurück. Längere Strecken werden natürlich von Stopps mit Frischluftpausen, Besichtigungen oder kurzen Spaziergängen unterbrochen. **Einige Termine mit garantierten Abfahrten.**
- **Anforderungen ...** Auf dieser Reise machen wir einige kurze und einfache Wanderungen und Spaziergänge. Alle Wanderungen und Spaziergänge werden ohne oder nur mit leichtem Gepäck durchgeführt. Einige Wege erfordern Trittsicherheit auf unebenen Pfaden und in teils weglosem Gelände, sodass alle Aktivitäten für Teilnehmer mit normaler Kondition geeignet sind. Für alle gemeinsamen Herausforderungen der Tour sollten Sie die **Bereitschaft zum Teamwork** mitbringen!
- **Unterkunft & Verpflegung ...** Wir übernachten in landestypischen (Land-)Hotels in Doppelzimmern mit eigenem Bad. Ein tägliches Frühstück sowie Abendessen an fünf Tagen sind im Reisepreis enthalten (siehe Leistungen). Mittags verpflegen sich die Teilnehmer selbst.

#### Leistungen:

- **An- und Abreise** - ab/bis Frankfurt/Main (bis Buchungsklasse L) inklusive einem Gepäckstück (andere Flughäfen auf Anfrage, siehe Tipps & Hinweise)
- **Unterkunft** - 6 Übernachtungen in Kategorie A - Doppelzimmer mit privater Dusche/WC
- **Verpflegung** - Frühstück ab Tag 2, Abendessen an Tag 1-5
- **Transfers** - alle nötigen Transfers während der Tour
- **Eintrittsgelder** - Museum, Hof und Gewächshäuser *Fríðheimar*, Bootsfahrt auf der Gletscherlagune
- **Ausrüstung** - kleiner Reiseführer pro Doppelzimmer
- **Programm** - laut Ausschreibung
- **Reiseleitung** - deutschsprachige Reiseleitung (bis 16 Personen mit deutschsprachigem Driverguide)

#### Nicht enthalten:

- **Verpflegung** - Verpflegung tagsüber mit Lunchpaketen (ca. 20,- Euro pro Person und Tag), Abendessen an Tag 6
- **Programm** - optionale Ausflüge (ausgewählte Angebote mit Preisen, siehe Tagesbeschreibung), Eintritte für Schwimmbad, Hot Pot, Museen etc. (ca. 5,- bis 10,- Euro pro Person und Unternehmung)

### 1. Tag: Von Keflavík nach Borganes - Ankommen und Einstimmen

Nach Ihrer Ankunft am Flughafen *Keflavík* werden Sie von Ihrer Reiseleitung in Empfang genommen. Bitte beachten Sie, dass ihre Anreise unbedingt bis 16.00 Uhr erfolgen sollte. Denn bereits am Nachmittag setzt die Gruppe ihre Weiterreise in Richtung *Borgarnes* fort. Auf dem Weg in den Westen des Landes erhalten wir erste Eindrücke von der wilden Schönheit der isländischen Landschaft ... ÜN Borganes

### 2. Tag: Über Snæfellsnes - Das kleine Island zu Beginn

Die Halbinsel *Snæfellsnes* vereint viele landschaftliche Schönheiten, über die Island verfügt. Malerische Küstenlandschaften mit schwarzen Sandstränden, bizarre Felsformationen, Moos bewachsene Lavafelder, Krater und alte Fischerdörfer. Zur Krönung thront im Westen der Insel der vergletscherte Vulkan *Snæfellsjökull*. *Snæfellsnes* bietet uns einen Vorgeschmack auf die kommenden Tage ... ÜN Borganes

### 3. Tag: Von Borganes zum Golden Circle - Ein Muss auf jeder Islandreise

Wir verlassen die *Borgarfjörður*-Region und fahren in Richtung Südwesten. Auf unserem Weg legen wir einen Stopp an der Heißwasserquelle *Deildartunguhver* und den Wasserfällen *Hraunfossar* ein. Unser nächstes Ziel ist der *Pingvellir*-Nationalpark. Das UNESCO Welterbe hat enorme Bedeutung für Island. Hier lässt sich nicht nur beobachten, wie die Kontinentalplatten auseinanderdriften. An der alten Thingstätte wurde das isländische Parlament gegründet und auch die Unabhängigkeit erklärt. Wir setzen unsere Fahrt fort und bestaunen die Kraft der *Geysire* sowie den gewaltigen „goldenen Wasserfall“ *Gullfoss* ... ÜN Südwest-Island

### 4. Tag: Aus der Gullfoss-Region zum südlichsten Punkt Islands - Die Energie des Wassers

Wir starten den Tag mit einem Stopp auf dem familiengeführten Hof *Friðheimar*. Hier lernen wir nicht nur die robusten Islandpferde kennen, sondern sehen wie in geothermisch beheizten Gewächshäusern das ganze Jahr über Tomaten und anderes Gemüse gezüchtet werden. Auf unserem weiteren Weg machen wir Halt am sagenumwobenen *Seljalandsfoss*. Dort kann man hinter den Wasserfall gehen und durch den Wasservorhang auf die Küstenebene blicken. Nicht weit entfernt fasziniert uns schon der nächste Wasserfall. Über 60 Meter stürzen die Wassermassen am *Skogafoss* in die Tiefe ... ÜN Süd-Island

### 5. Tag: In die Welt des Vatnajökull - Im Reich der Eisberge und Gletscher

Dieser Tag ist der einzigartigen Gletscherwelt Südost-Islands gewidmet. Wir durchqueren das Lavafeld *Eldhraun* und die endlosen Weiten der Sanderebene *Skeiðarársandur* bevor wir die Gletscherlagune *Jökulsárlón* erreichen. Hier nehmen wir uns ausreichend Zeit, um die außergewöhnliche Eislandschaft der Lagune auf einer Bootsfahrt mit dem Amphibienfahrzeug zu genießen. Sind die Eisblöcke klein genug, treiben Sie ins offene Meer und werden zurück an den *Diamond Beach* gespült, wo Sie wie funkelnde Diamanten im schwarzen Sand liegen. Auf unserem Rückweg unternehmen wir eine leichte Wanderung im *Skaffafell* Nationalpark ... ÜN Süd-Island

### 6. Tag: Von Süd-Island entlang der Küste nach Reykjavík - feurige Vulkane

Nach dem gestrigen Ausflug in den Südosten des Landes führt uns die heutige Etappe unserer Reise entlang der Südküste in die Hauptstadtregion. Ging es gestern noch um die eisige Gletscherwelt, soll nun auch die feurige Seite Islands mit seinen Vulkanen auf dem Programm stehen. In *Hvolsvöllur* besuchen wir das spannende Lavacenter und erfahren viel über die Entstehungsgeschichte Islands und den stetigen vulkanischen Aktivitäten. Am späten Nachmittag erreichen wir die Hauptstadt *Reykjavík*. Der letzte Abend steht Ihnen zur freien Verfügung ... ÜN Reykjavík

### 7. Tag: Heimreise - Abschied auf Isländisch

Nach dem letzten gemeinsamen Frühstück in *Reykjavík* erfolgt der individuelle Transfer zum internationalen Flughafen in *Keflavík* ... *Sjáumst!*

### Reisespezifische Tipps & Hinweise:

- Diese Reise ist **nicht geeignet für Menschen mit eingeschränkter Mobilität**. Details, die über die oben beschriebenen Anforderungen für diese Reise hinausgehen, besprechen wir gerne telefonisch mit Ihnen.
- Der **Flughafentransfer** am Anreisetag ist ausschließlich für die Ankunft bis 16.00 Uhr am Flughafen Keflavík vorgesehen. Bitte beachten Sie, dass Ihre Anreise unbedingt bis 16.00h erfolgt, da die Gruppe bereits nachmittags zur ersten Unterkunft in West-Island aufbricht und keine Zwischenübernachtung in Reykjavík einlegt! Am Abreisetag erfolgt der Flughafentransfer per Flybus. Die Tickets für den Flughafen-Shuttlebus werden vom Veranstalter gestellt.
- Zur An- und Abreise zu/von jedem beliebigen Flughafen innerhalb Deutschlands haben sich die flexibel einsetzbaren **Rail&Fly-Tickets** der Deutschen Bahn bewährt, die wir auf Wunsch gerne für Sie bestellen (100,- Euro/Person für die Hin- und Rückfahrt in der 2. Klasse, Upgrade möglich). Bitte teilen Sie uns direkt bei der Anmeldung mit, ob Sie dies wünschen. Die Tickets sind ab einem Tag vor Abflug vom Flughafen bzw. bis einen Tag nach Ankunft am Flughafen gültig und sind nicht zugebunden. Alle Verbindungen außer Sonder- und Nachtzügen können genutzt werden. Wir nehmen keine Platzreservierungen vor. Die rechtzeitige Anreise zum Flughafen liegt in Ihrer Verantwortung. Die Übernahme von Folgekosten aufgrund falscher Zeitplanung oder aufgrund von Verspätungen ist ausgeschlossen. Bitte kalkulieren Sie ausreichend Zeit für mögliche Verspätungen und die Wege am Flughafen ein!
- Das **Mindestalter** zur Teilnahme beträgt **10 Jahre**.
- Für diese Reise gilt ein **Kinderfestpreis** in Höhe von 1.475,- Euro/Person. Der Festpreis gilt nur für Kinder bis einschließlich 11 Jahren und bei Unterbringung im Zustellbett im Zimmer der Eltern.
- Der **Einzelzimmerzuschlag** für die gesamte Tour beträgt ab 490,- Euro/Person. Wir nehmen auch Anmeldungen für **Einzelplätze in Doppelzimmern** entgegen, solange diese zur Verfügung stehen. Die Buchung und Rechnungsstellung erfolgt hierbei allerdings zunächst auf Basis eines Einzelzimmers, sofern noch kein/e Doppelzimmerpartner/in gebucht ist. Sollte sich bis zur Abreise eine Partnerin bzw. ein Partner für das Doppelzimmer gefunden haben, schreiben wir Ihnen den Einzelzimmerzuschlag gut und erstatten diesen.
- Auf dieser Reise besteht außerdem die Möglichkeit zur Unterbringung im **Zustellbett im Doppelzimmer**. Der Reisepreis hierfür beträgt ab 2.265,- Euro/Person. Bitte beachten Sie, dass es mit drei Personen in den Zimmern ggf. sehr eng sein kann!
- Das **Frühstück** für 6 Reisetage und das **Abendessen** für 5 Reisetage ist im Reisepreis enthalten. Tagsüber verpflegen Sie sich selbst mit Lunchpaketen. Kalkulieren Sie hierfür etwa 20,- Euro pro Person pro Tag ein. An allen anderen Tagen haben Sie mittags täglich Gelegenheit für Einkäufe zur **Selbstverpflegung**. Für die Abendverpflegung an den anderen Reiseorten rechnen Sie etwa 50,- Euro pro Person und Abendessen (2-Gang-Menü) mit ein.
- Die **Eintrittsgelder** für Museen, Schwimmbäder etc. sowie die Kosten für **optionale Ausflüge, die nicht unter „Leistungen“ aufgeführt sind**, sind im Reisepreis nicht enthalten und vor Ort zu bezahlen! Der Einbau dieser Programmpunkte erfolgt bedarfs- und wetterabhängig.

Alle Informationen über diese und viele weitere Island-Reisen finden Sie auch auf unseren Internetseiten [www.contrastravel.com](http://www.contrastravel.com) ...

### Allgemeine Tipps & Hinweise:

- Reisende aus Mitgliedsstaaten des Schengen-Raums (EU-Staaten, Schweiz) benötigen bei einer Aufenthaltsdauer von maximal 90 Tagen zur Einreise einen **gültigen Personalausweis oder Reisepass**. Diese Dokumente müssen für die Dauer des Aufenthaltes in Island gültig sein. Sie besitzen eine andere Staatsbürgerschaft? Dann sprechen Sie uns bitte an, damit wir Sie über die jeweiligen Einreisebestimmungen informieren können.
- Für Island gibt es **keine Impfvorschriften**. Das Auswärtige Amt empfiehlt jedoch, die Standardimpfungen gemäß aktuellem Impfkalender des Robert-Koch-Instituts für Kinder und Erwachsene anlässlich einer Reise zu überprüfen und zu vervollständigen. Derzeit gibt es keine **Covid-19 bedingten Beschränkungen** bei der Einreise nach Island und im Land selbst. Dies kann sich situationsbedingt jederzeit ändern. Informieren Sie sich daher selbständig über die aktuellen Bedingungen, z.B. beim Auswärtigen Amt.
- Eine **individuelle Verlängerung** ist möglich. Gerne besprechen wir Ihre Ideen und die Möglichkeiten mit Ihnen ...
- Die **An-/Abreise** von/zu anderen Flughäfen als dem/den angegebenen ist gegebenenfalls möglich. Die Kostendifferenz wird entsprechend verrechnet. Auf Anfrage teilen wir Ihnen gerne die entsprechenden Möglichkeiten und Konditionen mit.
- Die **Flugdauer** nach/von Island ab/bis Mitteleuropa beträgt 3 bis 4 Stunden. Keine Fluggesellschaft bietet auf dieser Strecke kostenfreie Verpflegung. Bei den meisten Fluggesellschaften werden Softdrinks jedoch kostenfrei angeboten. Warmes Essen und/oder Snacks sowie andere Getränke können in der Regel gegen Bezahlung bestellt werden. Auf Anfrage teilen wir Ihnen gerne die Möglichkeiten und Konditionen für ein Upgrade der Flugklasse mit.

- Eine **Reiseversicherung** ist nicht im Reisepreis enthalten wird aber dringend empfohlen. Den passenden Versicherungsschutz zu dieser Reise erhalten Sie auf unseren Internetseiten [www.contrastravel.com](http://www.contrastravel.com) unter dem Menüpunkt **Service > Reiseversicherung**. Die schrittweise Onlinebuchung ist einfach und selbsterklärend. Wir beraten Sie auf Wunsch auch gerne telefonisch. Als Mindestschutz empfehlen wir den Abschluss einer Reiserücktrittsversicherung (RRV)! Diese enthält automatisch auch eine Reiseabbruch-Versicherung, die unter anderem für die Mehrkosten einer ungewollten Reiseverlängerung aufgrund von Elementarereignissen aufkommt. Alternativ bietet der Rundum-Sorglos-Schutz (RSS) weiteren sinnvollen Reiseschutz mit sehr gutem Preis-Leistungs-Verhältnis gegenüber den Einzelversicherungen. RRV und RSS sind außerdem als Jahresversicherung erhältlich. **COVID-19 ist im Versicherungsschutz integriert.** Der Abschluss aller Versicherungen ist bis spätestens 30 Tage vor Reiseantritt möglich. Bei Buchung innerhalb von 30 Tagen vor Reisebeginn ist der Abschluss nur am Buchungstag und innerhalb der folgenden drei Werktage möglich. Wir empfehlen den Abschluss der gewünschten Versicherung direkt nach dem Zugang der Reisebestätigung. Unser Versicherungspartner ist die *ERGO Reiseversicherung*.
- Bedingt durch Weg- und Wetterverhältnisse sowie eventuelle einheitliche Teilnehmerwünsche kann es vor Ort zu spontanen **Programmänderungen** kommen.
- Eine detaillierte **Ausrüstungsliste** sowie **Informationen zum Reiseland** erhalten Sie mit der Buchungsbestätigung. **Detailinformationen** zur Reise und Ihre **persönlichen Dokumente** erhalten Sie etwa zwei Wochen vor Reisebeginn.
- Veranstalter dieser Tour ist ein Partner von *contrastravel*. Die **Teilnahmebedingungen** finden Sie bei der entsprechenden Reisebeschreibung auf unseren Internetseiten.
- Die **Bildrechte** der für diese Reisebeschreibung genutzten Bilder finden Sie in den Bildbeschriftungen der entsprechenden Reise auf unseren Internetseiten.