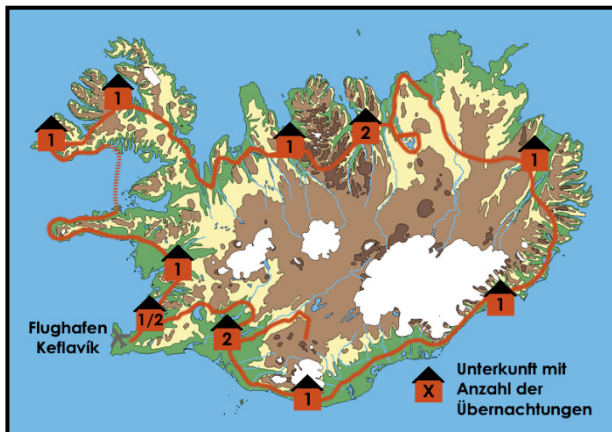


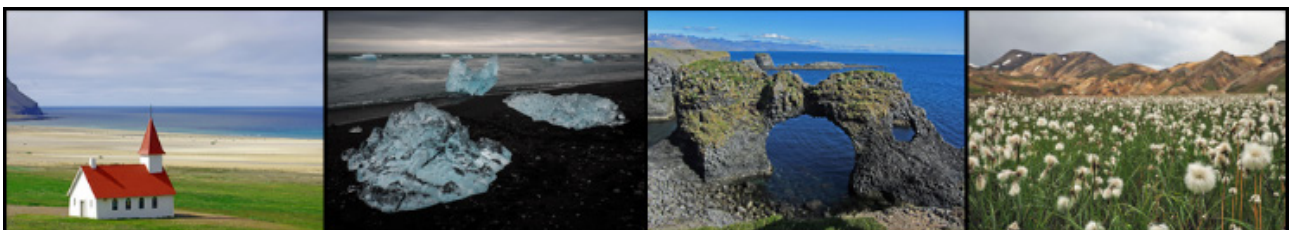
Island gemeinsam erleben

Glanzlichter des Nordens

Erlebnistrundreise mit Hochland



Erleben Sie die Glanzlichter des Nordens auf dieser umfangreichen Rundreise durch Island. Entlang der Ringstraße locken beliebte Sehenswürdigkeiten wie das Geothermalgebiet der Geysire im Süden und die kontrastreiche Halbinsel Snæfellsnes im Westen der Insel. Im Norden erleben wir die vielfältige Landschaft um den See Mývatn und im Südosten schlägt uns die Gletscherlagune Jökulsárlón in ihren Bann. Dabei erleben wir weit mehr als bei einer klassischen Rundreise durch Island. Denn darüber hinaus wagen wir auch einen Abstecher ins Hochland und begeben uns auf abgelegenen Pisten in das farbenprächtige Gebirge um Landmannalaugar. Als weiteres Highlight begeben wir uns auf dieser Reise sogar in die entlegenen Westfjorde und lassen uns von der schroffen Landschaft mit ihren steilen Klippen den Atem rauben ...



Reiseland:	Island	Anforderungsprofil:     
Reise-ID:	IS-223-2024	
Reisedauer:	15 Tage / 14 Übernachtungen	
Reisart:	Erlebnistrundreise	
Teilnehmer:	Mindestens 4 (an ausgewählten Terminen mindestens 14) / Maximal 28	
Sprache:	Deutsch	
Unterkunft:	Kategorie A - Doppelzimmer mit privater Dusche/WC in landestypischen Hotels	
An-/Abreise:	ab/bis Frankfurt/Main (andere Flughäfen auf Anfrage)	
Preis:	ab 4.995,- Euro (+ ab 1.200,- Euro im Einzelzimmer)	
Aktivitäten:	Land & Leute erleben und verstehen, Spazierengehen/Wandern, Natur erleben, Baden etc.	
Highlights:	West-Island (Borgarfjörður, Snæfellsnes ...), Westfjorde (Patreksfjörður, Ísafjörður ...), Nord-Island (Skagafjörður, Tröllaskagi, Akureyri ...), Mývatn-Region (Mývatn, Jökulsárgljúfur, Dettifoss ...), Ost-Island (Lagarfljót, Ostfjorde ...), Südost-Island (Vatnajökull, Jökulsárlón, Skaftafell ...), Süd-Island (Seljalandsfoss...), Südliches Hochland (Landmannalaugar ...), Südwest-Island (Þingvellir, Geysir, Gullfoss...), Reykjavík/Reykjanes	

... Reiseternine siehe nächste Seite ...

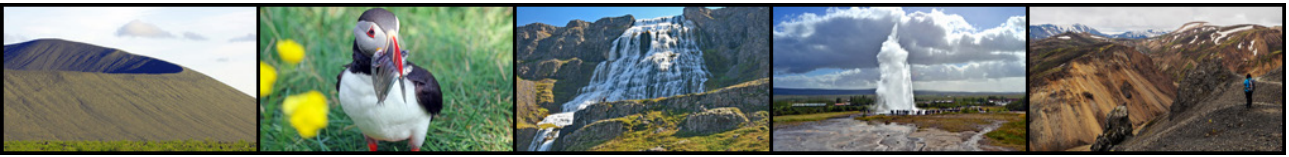
contrastravel
Pardon/Heider Touristik GmbH
Bahnhofstraße 44
24582 Bordesholm
Deutschland

0049 - (0)4322 - 88 900-0
info@contrastravel.com

www.contrastravel.com

Ihr Reisepartner für spannende Aktiv-, Erlebnis- und Individualreisen.
Informieren Sie sich auf unseren Internetseiten über weitere
Möglichkeiten, Island und viele andere Ziele aktiv zu erleben.
Rufen Sie an oder schreiben Sie uns per E-Mail. Wir beraten Sie gern!

... **Reisetermine** finden Sie auf unseren Internetseiten unter www.contrastravel.com ...



Reisecharakter:

- **Reisecharakter ...** Auf dieser Gruppenreise umrunden Sie Island mit einer deutschsprachigen Reiseleitung und mindestens 4 (an ausgewählten Terminen mindestens 14) bzw. maximal 28 Reiseteilnehmern. Der Ringstraße folgend erkunden wir Islands größte Natur-Highlights und gelangen sogar in die einsamen Westfjorde. Während der Fahrt durch diverse Regionen und auf leichten Spaziergängen und Wanderungen erleben wir die landschaftlichen Kontraste der Vulkaninsel. Darüber hinaus erfahren wir etwas über die isländische Kultur und lernen die Vorlieben der Isländer kennen und lieben. Der Busreise-Charakter und die Unterbringung in Zimmern mit eigenem Bad machen diese Inselumrundung besonders für die Naturliebhaber interessant, die Island in einem komfortablen Rahmen entdecken möchten. Die Fahrstrecken legen wir im Kleinbus zurück. Bei einer Island-Rundreise, die auch die Westfjorde mit einschließt, sind längere Fahrstrecken unumgänglich. Bitte beachten Sie deshalb, dass wir täglich ca. 4 Stunden im Bus verbringen werden. Natürlich werden längere Fahrten je nach Strecke von Stopps mit Frischluftpausen, Besichtigungen oder kurzen Wanderungen und Spaziergängen unterbrochen. **Einige Termine mit garantierten Abfahrten!**
- **Anforderungen ...** Auf dieser Reise machen wir einige kurze und einfache Wanderungen und Spaziergänge. Alle Wanderungen und Spaziergänge werden ohne oder nur mit leichtem Gepäck durchgeführt. Einige Wege erfordern Trittsicherheit auf unebenen Pfaden und in teils weglosem Gelände, sodass alle Aktivitäten für Teilnehmer mit normaler Kondition geeignet sind. Für alle gemeinsamen Herausforderungen der Tour sollten Sie die **Bereitschaft zum Teamwork** mitbringen!
- **Unterkunft & Verpflegung ...** Wir übernachten in landestypischen (Land-)Hotels in Doppelzimmern mit eigenem Bad. Ein tägliches Frühstück sowie Abendessen an 11 Tagen sind im Reisepreis enthalten (siehe Leistungen). Mittags verpflegen sich die Teilnehmer - mit Ausnahme Tag 13 - selbst.

Leistungen:

- **An- und Abreise** - ab/bis Frankfurt/Main (bis Buchungskategorie L) inklusive einem Gepäckstück (andere Flughäfen auf Anfrage, siehe Tipps & Hinweise)
- **Unterkunft** - 14 Übernachtungen in Kategorie A - Doppelzimmer mit privater Dusche/WC (siehe Tipps & Hinweise)
- **Verpflegung** - Frühstück ab Tag 2, Abendessen an den Tagen 2 - 12, Lunchpaket an Tag 13 (siehe Tipps & Hinweise)
- **Transfers** - alle nötigen Transfers während der Tour (siehe Tipps & Hinweise)
- **Eintrittsgelder** - Museum, Bootsfahrt auf der Gletscherlagune
- **Ausrüstung** - kleiner Reiseführer pro Doppelzimmer
- **Programm** - laut Ausschreibung
- **Reiseleitung** - deutschsprachige Reiseleitung (bis 16 Personen mit deutschsprachigem Driverguide)

Nicht enthaltene Leistungen:

- **Verpflegung** - Verpflegung tagsüber mit Lunchpaketen an den Tagen 2 - 12 sowie 14 und 15 (ca. 20,- Euro pro Person und Tag), Abendessen an Tag 1 sowie an den Tagen 13 und 14
- **Programm** - optionale Ausflüge (ausgewählte Angebote mit Preisen, siehe Tagesbeschreibung), Eintritte für Schwimmbad, Hot Pot, Museen etc. (ca. 5,- bis 10,- Euro pro Person und Unternehmung)

1. Tag: Ankommen und Einstimmen

Vom Flughafen in *Keflavík* erfolgt der Transfer zur Unterkunft in *Reykjavík*. Nach Ihrer Ankunft und dem Check-in in Ihrer Unterkunft steht der Rest des Tages zur freien Verfügung ... ÜN *Reykjavík*

2. Tag: Von Reykjavík über Þingvellir zum Borgarfjörður - Highlights zum Warmwerden

Nach dem Frühstück lernen Sie Ihre Reiseleitung kennen. Nach einer kurzen Stadtrundfahrt durch *Reykjavík* brechen wir auf zum Nationalpark *Þingvellir*. Im Jahre 930 wurde hier eines der ältesten Parlamente der Welt gegründet. Wir befinden uns auf dem Mittelatlantischen Rücken, auf dem die amerikanische und die eurasische Kontinentalplatte auseinanderdriften, was an diesem Ort gut sichtbar ist. Anschließend geht es weiter in das schöne *Borgarfjörður*-Gebiet mit seinen grünen Tälern und lachsreichen Flüssen. In *Reykholzt* besuchen wir den Wohnsitz des Dichters und Politikers *Snorri Sturluson* ... ÜN *West-Island/Borgarfjörður*

3. Tag: Vom Borgarfjörður um die Halbinsel Snæfellsnes bis in die Westfjorde - Island im Kleinformat

Die nächste Etappe unserer Reise führt uns einmal um die 100 Kilometer lange Halbinsel *Snæfellsnes*. Es geht an der Küste entlang, vorbei an grünen Landschaften, goldenen Stränden, vulkanischen Hügeln und erkalteten Lavafeldern. Der Süden der Halbinsel kann mit bizarren Felsformationen und steilen Vogelklippen aufwarten. Eindrucksvoll erhebt sich die glitzernde Gletscherkappe des berühmten *Snæfellsjökull* über der Landschaft. Wir setzen mit der Fähre in die Westfjorde über ... ÜN *Westfjorde/Patreksfjörður*

4. Tag: Von Patreksfjörður nach Ísafjörður - Phantastische Natur-Highlights!

Heute wollen wir die raue Landschaft der Westfjorde gemeinsam entdecken. Die namensgebenden Fjorde reichen tief ins Landesinnere. Eines unserer Ziele ist die atemberaubende Steilküste *Látrabjarg*. Die Klippen fallen hier auf einer Länge von 14 Kilometern auf bis zu 450 Meter ab und beherbergen Europas größte Seevogelkolonie. Unser Tagesziel ist das beschauliche *Ísafjörður* ... ÜN *Westfjorde/Ísafjörður*

5. Tag: Von Ísafjörður zum Skagafjörður - Der Nordwesten zum Genießen

Wir verlassen die einsamen Westfjorde und fahren weiter in die *Skagafjörður*-Region. Die Straße windet sich über Gebirgspässe und hält immer wieder neue und spannende Eindrücke von der Landschaft des Nordwestens für uns bereit. Unterwegs halten wir Ausschau nach Seehunden und genießen den Blick auf die beeindruckenden Fjordlandschaften mit den vorgelagerten Inseln ... ÜN *Nord-Island/Skagafjörður*

6. Tag: Vom Skagafjörður nach Akureyri - Die Hauptstadt des Nordens

Auf der Ringstraße geht es weiter durch die sehenswerte *Skagafjörður*-Region, das isländische Zentrum der Pferdezucht. Heutiges Tagesziel ist *Akureyri*, die Hauptstadt des Nordens, bzw. die Umgebung am malerischen *Eyjafjörður*. Der Rest des Tages steht uns zur freien Verfügung und lädt zum Entspannen ein ... ÜN *Nord-Island/Akureyri bzw. Umgebung am Eyjafjörður*

7. Tag: Von Akureyri zum Mývatn und zurück - Geologische Highlights

Vorbei am *Goðafoss*, dem „Wasserfall der Götter“, machen wir uns auf zum See *Mývatn*. Die aktive Vulkanzone ist geprägt von Pseudokratern, Lavaformationen und fruchtbaren Ebenen. Im Solfatarengbiet *Námaskarð* dampft es aus Erdspalten, Schlammquellen und Fumarolen. Den geologischen Highlights der Region widmen wir uns heute den ganzen Tag, bevor wir nach *Akureyri* zurückkehren ... ÜN *Nord-Island/Akureyri bzw. Umgebung am Eyjafjörður*

8. Tag: Von Akureyri über Ásbyrgi nach Egilsstaðir - Zurück zur Natur

Wir verlassen die schöne Hauptstadt des Nordens in Richtung Ost-Island und fahren über die Halbinsel *Tjörnes* bis zur legendären *Ásbyrgi*-Schlucht und dem mächtigsten Wasserfall Europas - dem *Detifoss*. Unterwegs eröffnet sich uns ein imposanter Ausblick auf das Delta des Flusses *Jökulsá á Fjöllum* (je nach Witterung und Öffnung der Pisten wird hier ggf. eine Alternativroute gewählt). Über die einsame, wüstenähnliche Hochebene *Möðrudalsheiði* fahren wir weiter nach *Egilsstaðir* ... ÜN *Ost-Island/Egilsstaðir*

9. Tag: Von Egilsstaðir durch die Ostfjorde zur Jökulsarlón- Idyllische Fjorde und beeindruckende Gletscher

Nach dem Frühstück führt uns unsere Fahrt auf der schmalen Ringstraße in den ältesten Teil Islands. Die einsamen Ostfjorde bestechen durch ihre steilen Felsküsten und verträumten Dörfer. Mit Blick auf erste Gletscherzungen erreichen wir unseren Höhepunkt des Tages: die Gletscherlagune *Jökulsarlón*. Eine Bootsfahrt zwischen den schwimmenden Eisbergen der Lagune ist ein ganz besonderes Erlebnis ... ÜN Südost-Island/Vatnajökull-Region

10. Tag: Über Skaffafell und Kirkjubæjarklaustur nach Vík - Vulkane formen Landschaften

Mit wunderbaren Ausblicken auf die umliegenden Gletscher brechen wir auf zum Nationalpark *Skaffafell*. Wir durchfahren das Sandergebiet *Skeiðarársandur* und erreichen den Ort *Kirkjubæjarklaustur*, nahe des riesigen Lavafeldes *Eldhraun*, das im 18. Jh. während des verheerenden Ausbruchs der *Laki*-Spalte entstanden ist. Entlang dieser faszinierenden Landschaft gelangen wir zum südlichsten Punkt Islands, nach *Vík* ... ÜN Süd-Island/Vík

11. Tag: Von Vík entlang der Südküste - Wasserfälle und Eiswelten über grüne Hügel

Wir durchstreifen die faszinierende Welt unterhalb der Gletscher *Mýrdalsjökull* und *Eyjafjallajökull*. Tiefe Schluchten durchschneiden die Plateaus unterhalb der beiden Gletscherkappen. Am Kap *Dyrhólaey* spüren wir die Kraft des Nordatlantiks bevor wir weitere Wassermassen am *Skógafoss* bestaunen. Am *Seljalandsfoss* wagen wir sogar einen Blick hinter den beeindruckenden Wasserfall. Der Sage nach soll sich hinter seinem Wasserschleier ein Schatz verbergen ... ÜN Süd-Island/Hella

12. Tag: Geysir und Gullfoss - Höhepunkte unserer Islandreise

Heute erwarten uns zwei Highlights im Geothermalgebiet *Haukadalur*: Wir erleben die Kraft des aktiven Geysirs *Strokkur*, der alle 10 Minuten eine 25 bis 35 Meter hohe Dampf- und Wassersäule in die Luft schießt, und den gewaltigen „goldenen Wasserfall“ *Gullfoss*. Hier stürzt der Fluss *Hvítá* über zwei Stufen in eine Schlucht. Oft kann man einen Regenbogen über der Gischt des Wasserfall beobachten ... ÜN Süd-Island/Hveragerði

13. Tag: Von Hveragerði nach Landmannalaugar und weiter nach Reykjavík - Eindrücke vom Hochland

Heute bekommen wir einen Eindruck vom isländischen Hochland. Unser Tagesausflug führt uns in die Region um *Landmannalaugar* mit faszinierenden Farbkontrasten. Am Fuß bunter Rhyolithberge mäandert ein schwarzer Obsidianstrom. Benannt ist die Region nach den heißen Quellen, die bereits von den ersten Siedler Islands als willkommene Wohltat auf strapaziösen Hochlanddurchquerungen genutzt wurden. Am späten Nachmittag erreichen wir die Hauptstadt *Reykjavík* und nehmen Abschied von unserer Reiseleitung. Der vorletzte Abend steht zur freien Verfügung ... ÜN Reykjavík

14. Tag: Reykjavík - Programm ganz nach Ihrem Geschmack

Ihren letzten Tag in Island können Sie komplett selbst gestalten! Erkunden Sie die nördlichste Hauptstadt der Welt auf eigene Faust oder nehmen Sie an einer der zahlreichen Ausflugsmöglichkeiten teil. Lassen Sie die Reise beispielsweise - typisch isländisch - bei einem Besuch im Schwimmbad oder in der berühmten Blauen Lagune ausklingen. Begeben Sie sich auf kulturelle Spurensuche und besuchen Sie eines der zahlreichen Museen oder eine Ausstellung. Auch kulinarisch hat Islands Hauptstadt einiges zu bieten. Und vielleicht planen Sie in einem der gemütlichen Cafés ja bereits schon Ihre nächste Reise nach Island ... ÜN Reykjavík

15. Tag: Heimreise - Abschied auf Isländisch

Nach dem letzten gemeinsamen Frühstück in *Reykjavík* erfolgt der individuelle Transfer zum internationalen Flughafen in *Keflavík* ... *Sjáumst!*

Reisespezifische Tipps & Hinweise:

- Diese Reise ist **nicht geeignet für Menschen mit eingeschränkter Mobilität**. Details, die über die oben beschriebenen Anforderungen für diese Reise hinausgehen, besprechen wir gerne telefonisch mit Ihnen.
- Der **Flughafentransfer** am Anreisetag erfolgt selbständig mit dem sogenannten Flybus, der Sie vom internationalen Flughafen direkt zu Ihrer Unterkunft in Reykjavík bringt. Nach Ihrer Ankunft in Reykjavík stehen die ersten Stunden auf der Vulkaninsel zur freien Verfügung. Auch am Abreisetag erfolgt der Flughafentransfer per Flybus. Die Tickets für den Flughafen-Shuttlebus werden vom Veranstalter gestellt.
- Das **Mindestalter** zur Teilnahme beträgt 10 Jahre.
- Für diese Reise gilt ein **Kinderfestpreis** in Höhe von 2.800,- Euro/Person. Der Festpreis gilt nur für Kinder bis einschließlich 11 Jahren und bei Unterbringung im Zustellbett im Zimmer der Eltern.
- Der **Einzelzimmerzuschlag** für die gesamte Tour beträgt ab 1.200,- Euro/Person. Wir nehmen auch Anmeldungen für **Einzelplätze in Doppelzimmern** entgegen, solange diese zur Verfügung stehen. Die Buchung und Rechnungsstellung erfolgt hierbei allerdings zunächst auf Basis eines Einzelzimmers, sofern noch kein/e Doppelzimmerpartner/in gebucht ist. Sollte sich bis zur Abreise eine Partnerin bzw. ein Partner für das Doppelzimmer gefunden haben, schreiben wir Ihnen den Einzelzimmerzuschlag gut und erstatten diesen.
- Auf dieser Reise besteht außerdem die Möglichkeit zur Unterbringung im **Zustellbett im Dreibettzimmer**. Der Reisepreis hierfür beträgt ab 4.720,- Euro/Person. Bitte beachten Sie, dass es mit drei Personen in den Zimmern ggf. sehr eng sein kann!
- Das **Frühstück** für 14 Reisetage und das **Abendessen** für 11 Reisetage ist im Reisepreis enthalten. An den Tagen ohne Mittagessen verpflegen Sie sich tagsüber selbst mit Lunchpaketen. Kalkulieren Sie hierfür etwa 20,- Euro pro Person pro Tag ein. Mittags haben Sie täglich Gelegenheit für Einkäufe zur **Selbstverpflegung**. Für die Abendverpflegung an den anderen Reisestandorten rechnen Sie etwa 50,- Euro pro Person und Abendessen (2-Gang-Menü) mit ein.
- Die **Eintrittsgelder** für Museen, Schwimmbäder etc. sowie die Kosten für **optionale Ausflüge, die nicht unter „Leistungen“ aufgeführt sind**, sind im Reisepreis nicht enthalten. Der Einbau dieser Programmpunkte erfolgt bedarfs- und wetterabhängig.

Alle Informationen über diese und viele weitere Island-Reisen finden Sie auch auf unseren Internetseiten www.contrastravel.com ...

Allgemeine Tipps & Hinweise:

- Reisende aus Mitgliedsstaaten des Schengen-Raums (EU-Staaten, Schweiz) benötigen bei einer Aufenthaltsdauer von maximal 90 Tagen zur Einreise einen **gültigen Personalausweis oder Reisepass**. Diese Dokumente müssen für die Dauer des Aufenthaltes in Island gültig sein. Sie besitzen eine andere Staatsbürgerschaft? Dann sprechen Sie uns bitte an, damit wir Sie über die jeweiligen Einreisebestimmungen informieren können.
- Für Island gibt es **keine Impfvorschriften**. Das Auswärtige Amt empfiehlt jedoch, die Standardimpfungen gemäß aktuellem Impfkalender des Robert-Koch-Instituts für Kinder und Erwachsene anlässlich einer Reise zu überprüfen und zu vervollständigen. Derzeit gibt es **keine Covid-19 bedingten Beschränkungen** bei der Einreise nach Island und im Land selbst. Dies kann sich situationsbedingt jederzeit ändern. Informieren Sie sich daher selbständig über die aktuellen Bedingungen, z.B. beim Auswärtigen Amt.
- Eine **individuelle Verlängerung** ist möglich. Gerne besprechen wir Ihre Ideen und die Möglichkeiten mit Ihnen ...
- Die **An-/Abreise von/zu anderen Flughäfen** als dem/den angegebenen ist gegebenenfalls möglich. Die Kostendifferenz wird entsprechend verrechnet. Auf Anfrage teilen wir Ihnen gerne die entsprechenden Möglichkeiten und Konditionen mit.
- Die **Flugdauer** nach/von Island ab/bis Mitteleuropa beträgt drei bis vier Stunden. Keine Fluggesellschaft bietet auf dieser Strecke kostenfreie Verpflegung. Bei den meisten Fluggesellschaften werden Softdrinks jedoch kostenfrei angeboten. Warmes Essen und/oder Snacks sowie andere Getränke können in der Regel gegen Bezahlung bestellt werden. Auf Anfrage teilen wir Ihnen gerne die Möglichkeiten und Konditionen für ein Upgrade der Flugklasse mit.
- Eine **Reiseversicherung** ist nicht im Reisepreis enthalten, wird aber dringend empfohlen. Den passenden Versicherungsschutz zu dieser Reise erhalten Sie auf unseren Internetseiten www.contrastravel.com unter dem Menüpunkt *Service > Reiseversicherung*. Die schrittweise Onlinebuchung ist einfach und selbsterklärend. Wir beraten Sie auf Wunsch auch gerne telefonisch. Als Mindestschutz empfehlen wir den Abschluss einer Reiserücktrittsversicherung (RRV)! Diese enthält automatisch auch eine Reiseabbruch-Versicherung, die unter anderem für die Mehrkosten einer ungewollten Reiseverlängerung aufgrund von Elementarereignissen aufkommt. Alternativ bietet der Rundum-Sorglos-Schutz (RSS) weiteren sinnvollen Reiseschutz mit sehr gutem Preis-Leistungs-Verhältnis gegenüber den Einzelversicherungen. RRV und RSS sind außerdem als Jahresversicherung erhältlich. **COVID-19 ist im Versicherungsschutz integriert**. Der Abschluss aller Versicherungen ist bis spätestens 30 Tage vor Reiseantritt möglich. Bei Buchung innerhalb von 30 Tagen vor Reisebeginn ist der Abschluss nur am Buchungstag und innerhalb der folgenden drei Werktage möglich. Wir empfehlen den Abschluss der gewünschten Versicherung direkt nach dem Zugang der Reisebestätigung. Unser Versicherungspartner ist die **ERGO Reiseversicherung**.
- Bedingt durch Weg- und Wetterverhältnisse sowie eventuelle einheitliche Teilnehmerwünsche kann es vor Ort zu spontanen **Programmänderungen** kommen.
- Eine detaillierte **Ausrüstungsliste** sowie **Informationen zum Reiseland** erhalten Sie mit der Buchungsbestätigung. **Detaillinformationen** zur Reise und Ihre **persönlichen Dokumente** erhalten Sie etwa zwei Wochen vor Reisebeginn.

- Veranstalter dieser Tour ist ein Partner von *contrastravel*. Die **Teilnahmebedingungen** finden Sie bei der entsprechenden Reisebeschreibung auf unseren Internetseiten.
- Die **Bildrechte** der für diese Reisebeschreibung genutzten Bilder finden Sie in den Bildbeschriftungen der entsprechenden Reise auf unseren Internetseiten.