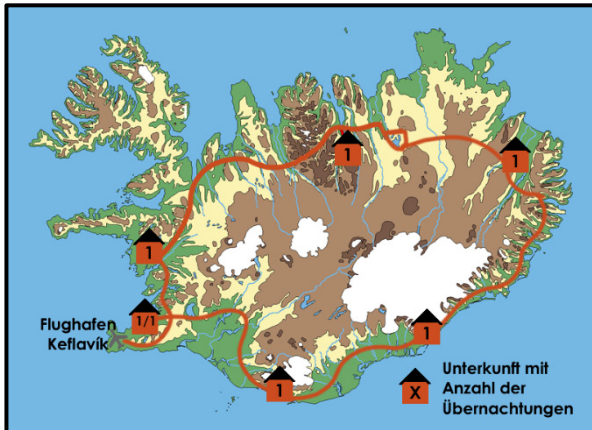


Island gemeinsam erleben
Juwelen der Insel
 Schnupperrundreise



Sie wollen die absoluten Highlights Island entlang der Ringstraße innerhalb kurzer Zeit kennenlernen? Dann begleiten Sie uns auf dieser spannenden Rundreise für Island-Entdecker. Auf der klassischen Route entlang Islands Ringstraße erkunden wir die sehenswertesten Landschaften wie die Region *Mývatn*, das Gebiet der Geysire und die Landschaft um Europas größten Gletscher, den *Vatnajökull*. Wir erahnen die Kräfte der Insel aus Feuer und Eis am Rande von Vulkanen und tosenden Wasserfällen. Verlieren Sie ihr Herz an die quirlige Hauptstadt *Reykjavík*, an die einzigartigen Landschaften und die liebenswerten tierischen Bewohner des Landes. Genießen Sie die langen Sommertage auf der einzigartigen Insel im Nordatlantik zum ersten oder zum wiederholten Mal...



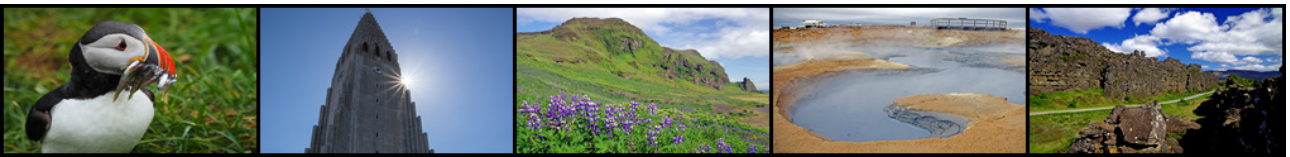
Reiseland:	Island	Anforderungsprofil:    
Reise-ID:	IS-224-2024	
Reisedauer:	8 Tage / 7 Übernachtungen	
Reiseart:	Schnupperrundreise	
Teilnehmer:	Mindestens 4 (an ausgewählten Terminen mindestens 14) / Maximal 28	
Sprache:	Deutsch	
Unterkunft:	Kategorie A - Doppelzimmer mit privater Dusche/WC in landestypischen Hotels	
An-/Abreise:	ab/bis Frankfurt/Main (andere Flughäfen auf Anfrage)	
Preis:	ab 2.495,- Euro (+ ab 485,- Euro im Einzelzimmer)	
Aktivitäten:	Land & Leute erleben und verstehen, Spazierengehen/Wandern, Natur erleben, Baden etc.	
Highlights:	Südwest-Island (Þingvellir, Geysir, Gullfoss ...), Süd-Island (Dyrhólaey, Skógar ...), Südost-Island (Vatnajökull, Jökulsárlón, Skaftafell ...), Ost-Island (Ost-Fjorde), Mývatn-Region (Mývatn, Goðafoss ...), Nord-Island (Akureyri, Skagafjörður ...), West-Island (Borgarfjörður ...), Reykjavík/Reykjanes	

... **Reisetermine** finden Sie auf unseren Internetseiten unter www.contrastravel.com ...



Reisecharakter:

- **Reisecharakter ...** Auf dieser Gruppenreise umrunden Sie Island mit einer deutschsprachigen Reiseleitung und mindestens 4 bzw. maximal 28 Reiset Teilnehmern. Der Ringstraße folgend erkunden wir Islands größte Natur-Highlights und gelangen sogar in die einsamen Westfjorde. Während der Fahrt durch diverse Regionen und auf leichten Spaziergängen und Wanderungen erleben wir die landschaftlichen Kontraste der Vulkaninsel. Darüber hinaus erfahren wir etwas über die isländische Kultur und lernen die Vorlieben der Isländer kennen und lieben. Der Busreise-Charakter und die Unterbringung in Zimmern mit eigenem Bad machen diese Inselumrundung besonders für die Naturliebhaber interessant, die Island in einem komfortablen Rahmen entdecken möchten. Die Fahrstrecken legen wir im Kleinbus zurück. Bei einer Island-Rundreise, die auch die Westfjorde mit einschließt, sind längere Fahrstrecken unumgänglich. Bitte beachten Sie deshalb, dass wir täglich bis zu 6 Stunden im Bus verbringen werden. Natürlich werden längere Fahrten je nach Strecke von Stopps mit Frischluftpausen, Besichtigungen oder kurzen Wanderungen und Spaziergängen unterbrochen.
- **Anforderungen ...** Auf dieser Reise machen wir einige kurze und einfache Wanderungen und Spaziergänge. Alle Wanderungen und Spaziergänge werden ohne oder nur mit leichtem Gepäck durchgeführt. Einige Wege erfordern Trittsicherheit auf unebenen Pfaden und in teils weglosem Gelände, sodass alle Aktivitäten für Teilnehmer mit normaler Kondition geeignet sind. Für alle gemeinsamen Herausforderungen der Tour sollten Sie die **Bereitschaft zum Teamwork** mitbringen!
- **Unterkunft & Verpflegung ...** Wir übernachten in landestypischen (Land-)Hotels in Doppelzimmern mit eigenem Bad. Ein tägliches Frühstück sowie Abendessen an vier Tagen sind im Reisepreis enthalten (siehe Leistungen). Mittags verpflegen sich die Teilnehmer selbst.



Leistungen:

- **An- und Abreise** - ab/bis Frankfurt/Main (bis Buchungskategorie L) inklusive einem Gepäckstück (andere Flughäfen auf Anfrage, siehe Tipps & Hinweise)
- **Unterkunft** - 7 Übernachtungen in Kategorie A - Doppelzimmer mit privater Dusche/WC (siehe Tipps & Hinweise)
- **Verpflegung** - Frühstück ab Tag 2, Abendessen an den Tagen 2 – 6 (siehe Tipps & Hinweise)
- **Transfers** - alle nötigen Transfers während der Tour (siehe Tipps & Hinweise)
- **Eintrittsgelder** - Museum
- **Ausrüstung** - kleiner Reiseführer pro Doppelzimmer
- **Programm** - laut Ausschreibung
- **Reiseleitung** - deutschsprachige Reiseleitung (bis 16 Personen mit deutschsprachigem Driverguide)

Nicht enthaltene Leistungen:

- **Verpflegung** - Verpflegung tagsüber mit Lunchpaketen (ca. 20,- Euro pro Person und Tag), Abendessen an Tag 1 sowie an Tag 7
- **Programm** - optionale Ausflüge (ausgewählte Angebote mit Preisen, siehe Tagesbeschreibung), Eintritte für Schwimmbad, Hot Pot, Museen etc. (ca. 5,- bis 10,- Euro pro Person und Unternehmung)

1. Tag: Ankunft in Reykjavík - Ankommen und Einstimmen

Vom Flughafen in Keflavík erfolgt der Transfer zur Unterkunft in Reykjavík. Nach Ihrer Ankunft und dem Check-in in Ihrer Unterkunft steht der Rest des Tages zur freien Verfügung ... ÜN Reykjavík/Kópavogur

2. Tag: Von Reykjanes über Þingvellir und Gullfoss nach Skógar - Erste Highlights zum Warmwerden

Nach dem Frühstück lernen Sie Ihre Reiseleitung kennen und wir brechen auf zum Nationalpark Þingvellir. Im Jahre 930 wurde hier eines der ältesten Parlamente der Welt gegründet. Wir befinden uns auf dem Mittelatlantischen Rücken, auf dem die amerikanische und die eurasische Kontinentalplatte auseinanderdriften, was an diesem Ort gut sichtbar ist. Anschließend geht es weiter in Richtung Süden. Zwischendurch legen wir immer wieder kurze Pausen ein und lassen uns von den beeindruckenden Wasserfällen Seljalandsfoss und Skógafoss in den Bann ziehen ... ÜN Süd-Island/Skógar

3. Tag: Vom Kap Dyrhólaey über Skaftafell zum Vatnajökull - Kontrastreiche Südküste

Vorbei am Gletscher Mýrdalsjökull führt unsere Reise weiter zum Kap Dyrhólaey, die Brutstätte für zahlreiche Meeresvögel. Ein Spaziergang durch das Lava- und Sandergebiet am südlichsten Flecken der Insel sollte nicht fehlen. Anschließend fahren wir weiter zum Nationalpark Skaftafell, wo sich uns Möglichkeiten für leichte Wanderungen und einfache Spaziergänge bieten. Unser Tagesziel ist der eindrucksvolle Vatnajökull. Mit einer Fläche von über 8.000 km² ist er Europas größter Gletscher ... ÜN Südost-Island/Skaftafell-Region

4. Tag: Von Skaftafell über die Ostfjorde nach Egilsstaðir - Atemberaubende Landschaften

Nach der Fahrt durch das weite Sandergebiet Breiðamerkursandur gelangen wir zur beeindruckenden Gletscherlagune Jökulsárlón. Hier können wir beobachten, wie Eisberge von der Lagune auf das offene Meer hinaustreiben. Nach einem Zwischenstopp im Fischerort Höfn fahren wir weiter in die Ostfjorde. Die Gesteine in dieser Region sind ca. 16-20 Millionen Jahre alt und damit die ältesten in ganz Island. Durch tiefe Täler und hohe Fjorde erreichen wir unser Ziel Egilsstaðir ... ÜN Ost-Island/Egilsstaðir

5. Tag: Von Egilsstaðir über Mývatn nach Akureyri - Die Zeiten ändern sich

Über die mondähnliche Hochebene bei Möðrudalur gelangen wir ins Gebiet des Sees Mývatn. Die Sehenswürdigkeiten dieser Gegend sowie die Vögel, die Vegetation und die Lavaformationen machen die Region zu einem Paradies für Naturfreunde. Im Geothermalgebiet von Námaskarð erleben wir brodelnde Schlammquellen, Sümpfe und dampfende Erde. Die Natur zeigt uns hier ihre prächtigen Farben. Wir setzen unsere Fahrt in Richtung Akureyri fort und legen einen Stopp am „Wasserfall der Götter“, dem Goðafoss, ein ... ÜN Nord-Island/Akureyri

6. Tag: Von Akureyri über die Skagafjörður-Region zum Borgarfjörður - Die Kraft des Wassers spüren

Nach einer kurzen Stadtrundfahrt in Akureyri sagen wir der schönen Hauptstadt Nord-Islands auch schon wieder Lebewohl. Auf dem Weg in den Westen durchfahren wir die Region um den Skagafjörður. Sie gilt als das Zentrum der isländischen Pferdezucht. Im Westen angekommen besichtigen wir im Borgarfjörður-Gebiet schließlich die größte Heißwasserquelle der Welt, Deildartunguhver. Und nicht weit von Reykholt, dem Wohnort des berühmten Edda-Dichters und Politikers Snorri Sturluson, können wir mit Hraunfossar und Barnafoss zwei der schönsten Wasserfälle Islands bewundern ... ÜN West-Island/Borgarfjörður

7. Tag: Reykjavík - Ein Tag ganz nach Ihrem Geschmack

Unsere Rundreise endet in der Hauptstadt Reykjavík mit einer kurzen Stadtrundfahrt. Nachdem Sie sich von der Reiseleitung verabschiedet haben, stehen Ihnen der Nachmittag und der Abend zur freien Verfügung. Erkunden Sie die nördlichste Hauptstadt der Welt auf eigene Faust oder nehmen Sie an einer der zahlreichen Ausflugsmöglichkeiten teil. Auch kulinarisch hat Islands Hauptstadt einiges zu bieten. Vielleicht planen Sie in einem der gemütlichen Cafés oder Restaurants ja schon Ihre nächste Reise nach Island? ... ÜN Reykjavík

8. Tag: Heimreise - Abschied auf Isländisch

Passend zu Ihrem Flug erhalten Sie einen Transfer zum internationalen Flughafen Keflavík ... Sjáumst!

Reisespezifische Tipps & Hinweise:

- Diese Reise ist **nicht geeignet für Menschen mit eingeschränkter Mobilität**. Details, die über die oben beschriebenen Anforderungen für diese Reise hinausgehen, besprechen wir gerne telefonisch mit Ihnen.
- Der **Flughafentransfer** am Anreisetag erfolgt selbständig mit dem sogenannten Flybus, der Sie vom internationalen Flughafen direkt zu Ihrer Unterkunft in Reykjavík bringt. Nach Ihrer Ankunft in Reykjavík stehen die ersten Stunden auf der Vulkaninsel zur freien Verfügung. Auch am Abreisetag erfolgt der Flughafentransfer per Flybus. Die Tickets für den Flughafen-Shuttlebus werden vom Veranstalter gestellt.
- Das **Mindestalter** zur Teilnahme beträgt 10 Jahre.
- Für diese Reise gilt ein **Kinderfestpreis** ab 1.515,- Euro/Person. Der Festpreis gilt nur für Kinder bis einschließlich 11 Jahren und bei Unterbringung im Zustellbett im Zimmer der Eltern.
- Der **Einzelzimmerzuschlag** für die gesamte Tour beträgt ab 485,- Euro/Person. Wir nehmen auch Anmeldungen für **Einzelplätze in Doppelzimmern** entgegen, solange diese zur Verfügung stehen. Die Buchung und Rechnungsstellung erfolgt hierbei allerdings zunächst auf Basis eines Einzelzimmers, sofern noch kein/e Doppelzimmerpartner/in gebucht ist. Sollte sich bis zur Abreise eine Partnerin bzw. ein Partner für das Doppelzimmer gefunden haben, schreiben wir Ihnen den Einzelzimmerzuschlag gut und erstatten diesen.
- Auf dieser Reise besteht außerdem die Möglichkeit zur Unterbringung im **Zustellbett im Doppelzimmer**. Der Reisepreis hierfür beträgt ab 2.360,- Euro/Person für die gesamte Tour. Bitte beachten Sie, dass es mit drei Personen in den Zimmern sehr eng sein kann!
- Das **Frühstück** für 7 Reisetage und das **Abendessen** für 5 Reisetage ist im Reisepreis enthalten. Tagsüber verpflegen Sie sich mit Lunchpaketen selbst. Kalkulieren Sie hierfür etwa 20,- Euro pro Person pro Tag ein. Mittags haben Sie täglich Gelegenheit für Einkäufe zur **Selbstverpflegung**. Für die Abendverpflegung an den anderen Reiseorten rechnen Sie etwa 50,- Euro pro Person und Abendessen (2-Gang-Menü) mit ein.
- Die **Eintrittsgelder** für Museen, Schwimmbäder etc. sowie die Kosten für **optionale Ausflüge, die nicht unter „Leistungen“ aufgeführt sind**, sind im Reisepreis nicht enthalten. Der Einbau dieser Programmpunkte erfolgt bedarfs- und wetterabhängig.

Alle Informationen über diese und viele weitere Island-Reisen finden Sie auch auf unseren Internetseiten www.contrastravel.com ...

Allgemeine Tipps & Hinweise:

- Reisende aus Mitgliedsstaaten des Schengen-Raums (EU-Staaten, Schweiz) benötigen bei einer Aufenthaltsdauer von maximal 90 Tagen zur Einreise einen **gültigen Personalausweis oder Reisepass**. Diese Dokumente müssen für die Dauer des Aufenthaltes in Island gültig sein. Sie besitzen eine andere Staatsbürgerschaft? Dann sprechen Sie uns bitte an, damit wir Sie über die jeweiligen Einreisebestimmungen informieren können.
- Für Island gibt es **keine Impfvorschriften**. Das Auswärtige Amt empfiehlt jedoch, die Standardimpfungen gemäß aktuellem Impfkalender des Robert-Koch-Instituts für Kinder und Erwachsene anlässlich einer Reise zu überprüfen und zu vervollständigen. Derzeit gibt es **keine Covid-19 bedingten Beschränkungen** bei der Einreise nach Island und im Land selbst. Dies kann sich situationsbedingt jederzeit ändern. Informieren Sie sich daher selbständig über die aktuellen Bedingungen, z.B. beim Auswärtigen Amt.
- Eine **individuelle Verlängerung** ist möglich. Gerne besprechen wir Ihre Ideen und die Möglichkeiten mit Ihnen ...
- Die **An-/Abreise von/zu anderen Flughäfen** als dem/den angegebenen ist gegebenenfalls möglich. Die Kostendifferenz wird entsprechend verrechnet. Auf Anfrage teilen wir Ihnen gerne die entsprechenden Möglichkeiten und Konditionen mit.
- Die **Flugdauer** nach/von Island ab/bis Mitteleuropa beträgt drei bis vier Stunden. Keine Fluggesellschaft bietet auf dieser Strecke kostenfreie Verpflegung. Bei den meisten Fluggesellschaften werden Softdrinks jedoch kostenfrei angeboten. Warmes Essen und/oder Snacks sowie andere Getränke können in der Regel gegen Bezahlung bestellt werden. Auf Anfrage teilen wir Ihnen gerne die Möglichkeiten und Konditionen für ein Upgrade der Flugklasse mit.
- Eine **Reiseversicherung** ist nicht im Reisepreis enthalten wird aber dringend empfohlen. Den passenden Versicherungsschutz zu dieser Reise erhalten Sie auf unseren Internetseiten www.contrastravel.com unter dem Menüpunkt **Service > Reiseversicherung**. Die schrittweise Onlinebuchung ist einfach und selbsterklärend. Wir beraten Sie auf Wunsch auch gerne telefonisch. Als Mindestschutz empfehlen wir den Abschluss einer Reiserücktrittsversicherung (RRV)! Diese enthält automatisch auch eine Reiseabbruch-Versicherung, die unter anderem für die Mehrkosten einer ungewollten Reiseverlängerung aufgrund von Elementarereignissen aufkommt. Alternativ bietet der Rundum-Sorglos-Schutz (RSS) weiteren sinnvollen Reiseschutz mit sehr gutem Preis-Leistungs-Verhältnis gegenüber den Einzelversicherungen. RRV und RSS sind außerdem als Jahresversicherung erhältlich. **COVID-19 ist im Versicherungsschutz integriert**. Der Abschluss aller Versicherungen ist bis spätestens 30 Tage vor Reiseantritt möglich. Bei Buchung innerhalb von 30 Tagen vor Reisebeginn ist der Abschluss nur am Buchungstag und innerhalb der folgenden drei Werktage möglich. Wir empfehlen den Abschluss der gewünschten Versicherung direkt nach dem Zugang der Reisebestätigung. Unser Versicherungspartner ist die **ERGO Reiseversicherung**.
- Bedingt durch Weg- und Wetterverhältnisse sowie eventuelle einheitliche Teilnehmerwünsche kann es vor Ort zu spontanen **Programmänderungen** kommen.

- Eine detaillierte **Ausrüstungsliste** sowie **Informationen zum Reiseland** erhalten Sie mit der Buchungsbestätigung. **Detailinformationen** zur Reise und Ihre **persönlichen Dokumente** erhalten Sie etwa zwei Wochen vor Reisebeginn.
- Veranstalter dieser Tour ist ein Partner von *contrastravel*. Die **Teilnahmebedingungen** finden Sie bei der entsprechenden Reisebeschreibung auf unseren Internetseiten.
- Die **Bildrechte** der für diese Reisebeschreibung genutzten Bilder finden Sie in den Bildbeschriftungen der entsprechenden Reise auf unseren Internetseiten.