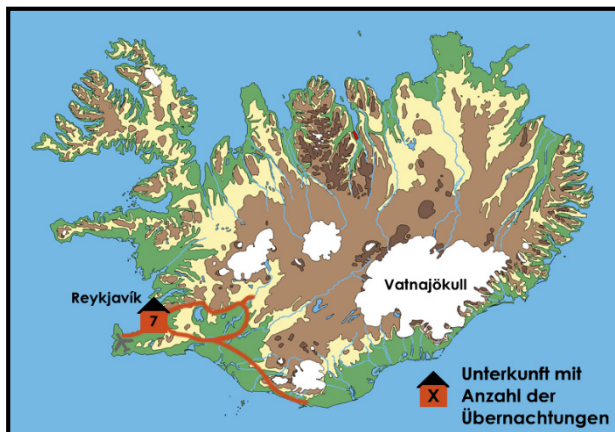


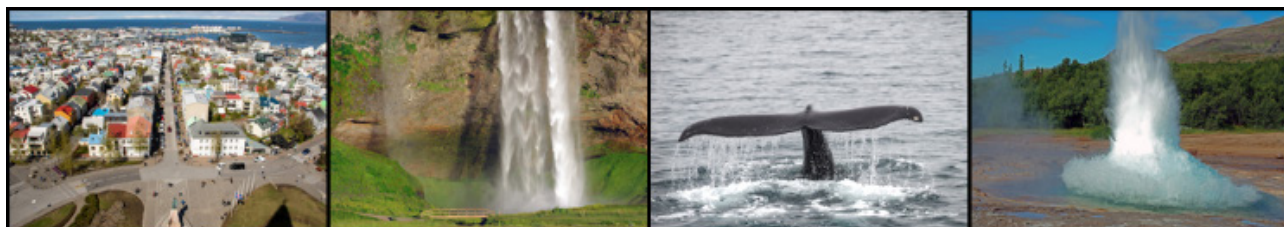
Island gemeinsam erleben






Städtereise Reykjavik

Hotel- & Städtereise



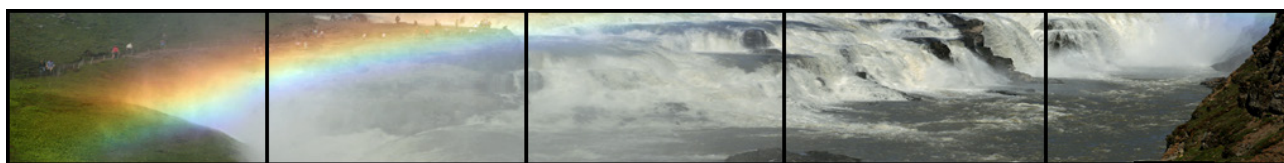
Auf dieser Städtereise lernen wir nicht nur die moderne Seite Reykjavíks kennen, sondern unternehmen von hier aus häufig Tagesausflüge ins Umland der Hauptstadt. Die berühmten Highlights des „Golden Circle“ stehen natürlich ebenfalls auf dem Programm: Der Nationalpark *Pingvellir*, der „goldene Wasserfall“ *Gullfoss* sowie die Springquellen *Strokkur* und *Geysir* sind ein Muss für jeden Islandreisenden! Auch die faszinierende Natur des Landes soll nicht zu kurz kommen. Und so führt uns einer unserer Ausflüge nach Süd-Island zu den sagenhaften Wasserfällen *Seljalandsfoss* und *Skogafoss*, die uns ebenso in Ihren Bann schlagen werden wie der schwarze Lavastrand von *Vík*. Eine abwechslungsreiche Standortreise für Island-Neugierige mit vielen Möglichkeiten für eigene Unternehmungen...



Reiseland:	Island	Anforderungsprofil:	    
Reise-ID:	IS-225-2020		
Reisedauer:	8 Tage / 7 Übernachtungen		
Reiseart:	Städte- & Busreise in Gruppen		
Teilnehmer:	Mindestens 1 / Maximal 52		
Sprache:	Deutsch, Englisch		
Unterkunft:	Kategorie A - Doppelzimmer mit eigenem Bad/WC		
An-/Abreise:	ab/bis Frankfurt/Main (andere Flughäfen auf Anfrage)		
Preis:	ab 1.350,- Euro (+ ab 340,- Euro)		
Aktivitäten:	Land & Leute erleben und verstehen, Baden (opt.), Gletscherwanderung (opt.), Hochlandausflug (opt.) ...		
Highlights:	Reykjavík, Südwest-Island (<i>Pingvellir</i> , <i>Geysir</i> , <i>Gullfoss</i> , <i>Hveragerði</i> ...), Süd-Island (<i>Skogafoss</i> , <i>Vík</i> / <i>Reynisfjara</i> , <i>Seljalandsfoss</i> ...)		

... Reiseternine siehe nächste Seite ...

Reise-ID	Reisebeginn	Reiseende	Reisepreis pro Person in Euro	An-/Abreise ab/bis	An-/Abreise Wochentage
IS-225-2020-001	05.04.2020	12.04.2020	ab 1.350,-	Frankfurt/Main etc.	So / So
IS-225-2020-002	12.04.2020	19.04.2020	ab 1.350,-	Frankfurt/Main etc.	So / So
IS-225-2020-003	19.04.2020	26.04.2020	ab 1.350,-	Frankfurt/Main etc.	So / So
IS-225-2020-004	26.04.2020	03.05.2020	ab 1.350,-	Frankfurt/Main etc.	So / So
IS-225-2020-005	03.05.2020	10.05.2020	ab 1.350,-	Frankfurt/Main etc.	So / So
IS-225-2020-006	10.05.2020	17.05.2020	ab 1.350,-	Frankfurt/Main etc.	So / So
IS-225-2020-007	17.05.2020	24.05.2020	ab 1.455,-	Frankfurt/Main etc.	So / So
IS-225-2020-008	24.05.2020	31.05.2020	ab 1.455,-	Frankfurt/Main etc.	So / So
IS-225-2020-009	31.05.2020	07.06.2020	ab 1.455,-	Frankfurt/Main etc.	So / So
IS-225-2020-011	07.06.2020	14.06.2020	ab 1.455,-	Frankfurt/Main etc.	So / So
IS-225-2020-012	14.06.2020	21.06.2020	ab 1.455,-	Frankfurt/Main etc.	So / So
IS-225-2020-013	21.06.2020	28.06.2020	ab 1.455,-	Frankfurt/Main etc.	So / So
IS-225-2020-014	28.06.2020	05.07.2020	ab 1.455,-	Frankfurt/Main etc.	So / So
IS-225-2020-015	05.07.2020	12.07.2020	ab 1.455,-	Frankfurt/Main etc.	So / So
IS-225-2020-016	12.07.2020	19.07.2020	ab 1.455,-	Frankfurt/Main etc.	So / So
IS-225-2020-017	19.07.2020	26.07.2020	ab 1.455,-	Frankfurt/Main etc.	So / So
IS-225-2020-018	26.07.2020	02.08.2020	ab 1.455,-	Frankfurt/Main etc.	So / So
IS-225-2020-019	02.08.2020	09.08.2020	ab 1.455,-	Frankfurt/Main etc.	So / So
IS-225-2020-020	09.08.2020	16.08.2020	ab 1.455,-	Frankfurt/Main etc.	So / So
IS-225-2020-021	16.08.2020	23.08.2020	ab 1.455,-	Frankfurt/Main etc.	So / So
IS-225-2020-022	23.08.2020	30.08.2020	ab 1.455,-	Frankfurt/Main etc.	So / So
IS-225-2020-023	30.08.2020	06.09.2020	ab 1.455,-	Frankfurt/Main etc.	So / So
IS-225-2020-024	06.09.2020	13.09.2020	ab 1.455,-	Frankfurt/Main etc.	So / So
IS-225-2020-025	13.09.2020	20.09.2020	ab 1.455,-	Frankfurt/Main etc.	So / So
IS-225-2020-026	20.09.2020	27.09.2020	ab 1.350,-	Frankfurt/Main etc.	So / So
IS-225-2020-027	27.09.2020	04.10.2020	ab 1.350,-	Frankfurt/Main etc.	So / So
IS-225-2020-028	04.10.2020	11.10.2020	ab 1.350,-	Frankfurt/Main etc.	So / So
IS-225-2020-029	11.10.2020	18.10.2020	ab 1.350,-	Frankfurt/Main etc.	So / So
IS-225-2020-030	18.10.2020	25.10.2020	ab 1.350,-	Frankfurt/Main etc.	So / So
IS-225-2020-031	18.10.2020	25.10.2020	ab 1.350,-	Frankfurt/Main etc.	So / So



Reisecharakter:

- **Reisecharakter ...** Auf dieser Gruppenreise erkunden Sie Island mit einem islandbegeisterten Reiseleiter und maximal 52 Teilnehmern. Die Kombination aus Städtereise und Ausflügen ermöglicht es uns nicht nur Reykjavik kennen zu lernen, sondern auch Islands bekannteste Highlights zu besuchen. Dabei kommen die vielfältige Natur und die geothermalen Besonderheiten des Landes nicht zu kurz. Reykjavik erweist sich somit als idealer Ausgangspunkt, um die verschiedenen Sehenswürdigkeiten im eigenen Tempo kennen zu lernen.
- **Anforderungen ...** Auf dieser Reise machen wir Ausflüge mit einer Dauer von bis zu 9 Stunden und mit streckenweise längeren Busfahrten. Außerdem unternehmen wir kleine Spaziergänge mit Gehzeiten von bis zu 2 Stunden, je nach Reiseverlauf und Bedarf. Bitte denken Sie auch im Sommer an warme Kleidung und festes Schuhwerk wie z.B. Wanderschuhe für optionale Ausflüge. Für alle gemeinsamen Herausforderungen der Tour sollten Sie die **Bereitschaft zum Teamwork** mitbringen!
- **Unterkunft & Verpflegung ...** Auf dieser Hotel- & Städtereise haben Sie die Wahl zwischen vier Hotels, die alle ihren ganz eigenen Charme haben (siehe Preisliste). Sie übernachten in Doppelzimmern oder in zubuchbaren Einzelzimmern mit eigenem Bad/WC. Das tägliche Frühstück ist im Reisepreis enthalten. Das Abendessen kann optional im Hotel dazu gebucht werden (siehe Leistungen).



Leistungen:

- **An- und Abreise** - ab/bis Frankfurt/Main (andere Flughäfen auf Anfrage, siehe Tipps & Hinweise)
- **Unterkunft** - 7 Übernachtungen in Kategorie A - Doppelzimmer mit eigenem Bad/WC (siehe Tipps & Hinweise)
- **Verpflegung** - Frühstück ab Tag 2
- **Transfers** - Flughafentransfer in Island sowie alle nötigen Transfers während der Reise (Transfers innerhalb Reykjavíks sind nicht eingeschlossen)
- **Eintrittsgelder** - Stadtrundfahrt Reykjavík
- **Ausrüstung** - kleiner Reiseführer pro Doppelzimmer
- **Programm** - laut Ausschreibung (leichte Änderungen der Reihenfolge des Tagesablaufes bei geringer Teilnehmerzahl, siehe Tipps und Hinweise)
- **Reiseleitung** - deutschsprachige Reiseleitung ab einer Teilnehmerzahl von 14 Personen (keine Garantie bei geringer Teilnehmerzahl, siehe Tipps und Hinweise), sonst englischsprachig, ausschließlich englischsprachige Reiseleitung während der Walbeobachtung

Nicht enthalten:

- **Verpflegung** - Verpflegung tagsüber mit Lunchpaketen (ca. 20,- Euro pro Person und Tag) sowie Abendessen (ca. 60,- Euro pro Person und Tag)
- **Programm** - optionale Ausflüge (ausgewählte Angebote mit Preisen, siehe Tipps & Hinweise), Eintritte für Schwimmbad, Hot Pot, Museen etc. (ca. 5,- bis 10,- Euro pro Person und Unternehmung)

1. Tag: Ankunft auf Island – Ankommen, Einstimmen und Entspannen

Nach Ihrer Ankunft am internationalen Flughafen *Keflavík* erhalten Sie einen kurzen Transfer zu Ihrem Hotel in der Hauptstadt *Reykjavík*. Der Rest des Tages steht Ihnen zur freien Verfügung ... ÜN *Reykjavík*

2. Tag: Ausflug ins Geothermalgebiet - Geysire und Wasserfälle

Wir beginnen den Tag mit einem Ausflug zum berühmten Geothermalgebiet am großen *Geysir*. Wir halten am aktiven *Geysir Strokkur*, der in regelmäßigen Abständen eine 25 bis 30 m hohe Fontäne in die Luft schießt. Unser nächster Halt ist der „Goldene Wasserfall“ *Gullfoss*. Dieser beeindruckt mit seinen gewaltigen Wassermassen, die über zwei Stufen in eine tiefe Schlucht stürzen. Auf dem Rückweg lernen wir auf der Farm *Friðheima*, wie Gemüse im hohen Norden gezüchtet wird. Das Abendprogramm gestalten Sie wieder selbst ... ÜN *Reykjavík*

3. Tag: Walbeobachtung - Ein unvergessliches Erlebnis

Heute beginnt unser Tag mit einer ca. 3-stündigen Walbeobachtung. Wir starten im alten Hafen von *Reykjavík* und halten in der Bucht *Faxaflói* Ausschau nach Walen, Delfinen und Seevögeln. Den Rest des Tages können Sie individuell gestalten, zum Beispiel durch einen Spaziergang durch den Hafen oder mit einem Besuch im Museum ... ÜN *Reykjavík*

4. Tag: Reykjavík entdecken - Stadtrundfahrt durch Reykjavík

Gestalten Sie den Vormittag nach Ihren eigenen Vorstellungen. Am Nachmittag treffen wir uns zu einer Stadtrundfahrt durch *Reykjavík*. Während der Rundfahrt werden wir die Highlights der Hauptstadt kennen lernen. ... ÜN *Reykjavík*

5. Tag: Tag zur eigenen Gestaltung

Das heutige Tagesprogramm können Sie ganz frei gestalten, zum Beispiel durch eine Super-Jeep-Fahrt ins südliche Hochland. Wählen Sie zwischen *Landmannalaugar* und dem Tal *Þórsmörk*. Ein ortskundiger Driver-Guide führt Sie ins Reich der farbigen Berge, imposanten Lavafeldern und heißen Quellen. Natürlich können Sie auch einfach einen gemütlichen Tag in *Reykjavík* verbringen ... ÜN *Reykjavík*

6. Tag: Ausflug zur Südküste - Wasserfälle, Gletscher und schwarze Lavastrände

Heute fahren wir durch das fruchtbare Farmland Süd-Islands. Unser Ziel sind die beeindruckenden Wasserfällen *Seljandsfoss* und *Skógafoss*. Den nächsten Halt legen wir in der Nähe der Ortschaft *Vík ein*, wo wir einen kleinen Spaziergang am Lavastrand unternehmen und die hohen Vogelfelsen aus Lava bewundern können. Der Abend steht Ihnen nach der Rückkehr in der Hauptstadt wieder zur freien Gestaltung zur Verfügung ... ÜN *Reykjavík*

7. Tag: Tag zur eigenen Gestaltung

Den heutigen Tag können Sie wieder frei nach Lust und Laune gestalten. Erkunden Sie zum Beispiel auf einem Ausflug die atemberaubenden Landschaften der Halbinsel *Snæfellsnes*. Sie halten in den kleinen Fischerdörfern *Arnarstapi* und *Hellnar*, spazieren am Strand von *Djúpalónssandur* und begegnen dem malerischen Berg *Kirkjufell*. Über allem thront auf dieser Halbinsel der majestätische Gletscher *Snæfellsjökull* ... ÜN *Reykjavík*

8. Tag: Heimreise - Abschied auf Isländisch

Mit vielen unvergesslichen Eindrücken verlassen Sie die Hauptstadt und erhalten passend zu Ihrem Flug einen Transfer zum internationalen Flughafen *Keflavík* ... *Sjáumst!*

Reisespezifische Tipps & Hinweise:

- Diese Reise ist **nicht geeignet für Menschen mit eingeschränkter Mobilität**. Details, die über die oben beschriebenen Anforderungen für diese Reise hinausgehen, besprechen wir gerne telefonisch mit Ihnen.
- Die **Anreise** erfolgt jeweils **sonntags, dienstags** oder **donnerstags**. Bei Anreise am Dienstag oder Donnerstag wird der Reiseverlauf an den jeweiligen Anreisetag angepasst. Die ausgeschriebenen Ausflüge finden an festgelegten Wochentagen statt. Gern informieren wir Sie über den entsprechenden Reiseverlauf bei einer Anreise am Dienstag oder Donnerstag.
- Das **Mindestalter** zur Teilnahme beträgt **10 Jahre**.
- Der **Flughafentransfer** am Anreisetag erfolgt selbständig mit dem sogenannten Flybus, der Sie vom internationalen Flughafen direkt zu Ihrer Unterkunft in Reykjavík bringt. Nach Ihrer Ankunft in Reykjavík stehen die ersten Stunden auf der Vulkaninsel zur freien Verfügung. Auch am Abreisetag erfolgt der Flughafentransfer per Flybus. Die Tickets für den Flughafen-Shuttlebus werden vom Veranstalter gestellt.
- Der Reisepreis **ist abhängig von dem gebuchten Hotel**. Auskunft über **Unterkunftskategorien** und **Preise** gibt Ihnen die gesonderte Preisliste bzw. die im Anhang befindliche PDF-Datei zu dieser Reise. Falls Sie nicht die Möglichkeit haben, diese einzusehen, lassen wir Ihnen gerne die entsprechenden Informationen auf Anfrage zukommen.
- Bei einer Gruppengröße von unter 14 Teilnehmern wird die Reise mit leicht verändertem Programm durchgeführt. Unter Umständen erfolgen die Ausflüge nicht immer mit deutschsprachiger Reiseleitung.
- Die **Walbeobachtung** an Tag 3 beginnt wahlweise um 9:00h (01.März – 15.November) oder 13:00h (ganzjährig) und dauert ca. 3 Stunden. Die Reiseleitung erfolgt englischsprachig.
- Tag 5 und 7 stehen zur **eigenen Gestaltung** zur Verfügung. Optional können zum Beispiel folgende Ausflüge hinzugebucht werden: **eine Super-Jeep-Safari Hochlandtour** nach Landmannalaugar oder Þórsörk (277,- Euro/Person), der **Nationalpark Snæfellsnes** (138,- Euro/Person, Dauer ca. 12 Stunden), **Besuch der Blauen Lagune** (130,- Euro/Person), eine **Gletscherhöhlentour** (242,- Euro/Person), **Erkundung einer Lavahöhle mit anschließender Wanderung** durch das Geothermalgebiet Hengill (195,- Euro/Person) oder erleben Sie während eines **Rundfluges** den Eyjafjallajökull und die umliegenden Gletscher aus der Vogelperspektive (495,- Euro/Person). Wenn Sie die Teilnahme an einer dieser Touren wünschen, teilen Sie uns dies bitte bereits bei der Buchung mit.
- Das **Frühstück** für 7 Reisetage ist im Reisepreis enthalten. Tagsüber verpflegen Sie sich selbst mit Lunchpaketen. Kalkulieren Sie hierfür etwa 20,- Euro pro Person pro Tag ein. Sie haben täglich Gelegenheit für Einkäufe zur **Selbstverpflegung**. Für die Abendverpflegung rechnen Sie etwa 60,- Euro pro Person und Abendessen mit ein.
- Die **Eintrittsgelder** für Museen, Schwimmbäder etc. sowie die Kosten für **optionale Ausflüge, die nicht unter „Leistungen“ aufgeführt sind**, sind im Reisepreis nicht enthalten. Der Einbau dieser Programmpunkte erfolgt bedarfs- und wetterabhängig.

Alle Informationen über diese und viele weitere Island-Reisen finden Sie auch auf unseren Internetseiten www.contrastravel.com ...

Allgemeine Tipps & Hinweise:

- Reisende aus Mitgliedsstaaten des Schengen-Raums (EU-Staaten, Schweiz) benötigen bei einer Aufenthaltsdauer von maximal 90 Tagen zur Einreise einen **gültigen Personalausweis oder Reisepass**. Diese Dokumente müssen drei Monate über das Abreisedatum hinaus gültig sein. Sie besitzen eine andere Staatsbürgerschaft? Dann sprechen Sie uns bitte an, damit wir Sie über die jeweiligen Einreisebestimmungen informieren können.
- Für Island gibt es **keine Impfvorschriften**. Das Auswärtige Amt empfiehlt jedoch, die Standardimpfungen gemäß aktuellem Impfkalender des Robert-Koch-Instituts für Kinder und Erwachsene anlässlich einer Reise zu überprüfen und zu vervollständigen.
- Eine **individuelle Verlängerung** ist möglich. Gerne besprechen wir Ihre Ideen und die Möglichkeiten mit Ihnen ...
- Die **An-/Abreise von/zu anderen Flughäfen** als dem/den angegebenen ist gegebenenfalls möglich. Die Kostendifferenz wird entsprechend verrechnet. Auf Anfrage teilen wir Ihnen gerne weitere Möglichkeiten und Konditionen mit.
- Die **Flugdauer** nach/von Island ab/bis Mitteleuropa beträgt 3 bis 4 Stunden. Keine Fluggesellschaft bietet auf dieser Strecke kostenfreie Verpflegung. Bei den meisten Fluggesellschaften werden Softdrinks jedoch kostenfrei angeboten. Warmes Essen und/oder Snacks sowie andere Getränke können in der Regel gegen Bezahlung bestellt werden. Auf Anfrage teilen wir Ihnen gerne die Möglichkeiten und Konditionen für ein Upgrade der Flugklasse mit.
- Eine **Reiseversicherung** ist nicht im Reisepreis enthalten. Den passenden Versicherungsschutz zu dieser Reise erhalten Sie auf unseren Internetseiten www.contrastravel.com unter dem Menüpunkt **Service > Reiseversicherung**. Die schrittweise Onlinebuchung ist einfach und selbsterklärend. Wir beraten Sie auf Wunsch auch gerne telefonisch. Als Mindestschutz empfehlen wir den Abschluss einer Reiserücktrittsversicherung (RRV)! Diese enthält automatisch auch eine Reiseabbruch-Versicherung, die unter anderem für die Mehrkosten einer ungewollten Reiseverlängerung aufgrund von Elementarereignissen aufkommt. Alternativ bietet der Rundum-Sorglos-Schutz (RSS) weiteren sinnvollen Reiseschutz mit sehr gutem Preis-Leistungs-Verhältnis gegenüber den Einzelversicherungen. RRV und RSS sind außerdem als Jahresversicherung erhältlich. Der Abschluss aller Versicherungen ist bis spätestens 30 Tage vor Reiseantritt möglich. Bei Buchung innerhalb von 30 Tagen vor Reisebeginn ist der Abschluss nur am Buchungstag und innerhalb der folgenden drei Werktage möglich. Wir empfehlen den Abschluss der gewünschten Versicherung direkt nach dem Zugang der Reisebestätigung. Unser Versicherungspartner ist die **ERGO Reiseversicherung**.

- Bedingt durch Weg- und Wetterverhältnisse sowie eventuelle einheitliche Teilnehmerwünsche kann es vor Ort zu spontanen **Programmänderungen** kommen.
- Eine detaillierte **Ausrüstungsliste** sowie **Informationen zum Reiseland** erhalten Sie mit der Buchungsbestätigung. **Detailed Informationen** zur Reise und Ihre **persönlichen Dokumente** erhalten Sie etwa zwei Wochen vor Reisebeginn.
- Veranstalter dieser Reise ist ein Partner von *contrastravel*. Die **Teilnahmebedingungen** finden Sie bei der entsprechenden Reisebeschreibung auf unseren Internetseiten.
- Die **Bildrechte** der für diese Reisebeschreibung genutzten Bilder finden Sie in den Bildbeschriftungen der entsprechenden Reise auf unseren Internetseiten.