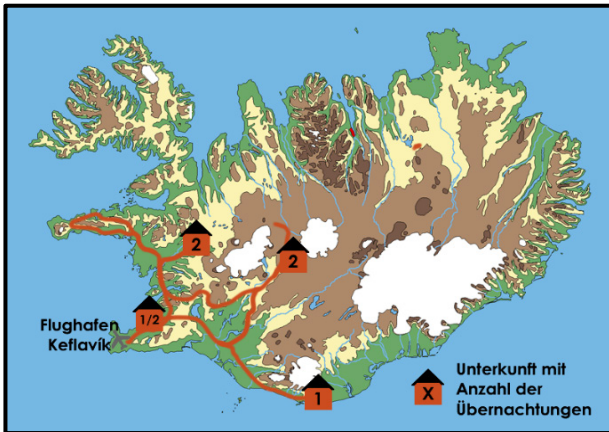


Island gemeinsam erleben






Feuer und Eis exklusiv

Erlebnisreise mit Hochland



Island wird auch die Insel aus Feuer und Eis genannt. Die Macht der Elemente ist allgegenwärtig. Ihre Spuren finden sich überall in den verschiedenen Landschaften der Insel und zeigen, dass die Erde stets in Bewegung ist. Diese Reise widmet sich diesen landschaftlichen Highlights. Sie liegen ebenso auf der Route wie das zentrale Hochland, das nur mit dem Geländefahrzeug erreichbar ist. Auf leichten Wanderungen und Spaziergängen lernen wir die einzigartige Natur der Vulkaninsel kennen. Zu den Höhepunkten der Reise zählen die Halbinsel *Snæfellsnes*, die Geothermalgebiete *Kerlingarfjöll* und *Hveravellir* im Hochland, die schwarzen Strände um den Küstenort *Vík* und die bekannten Sehenswürdigkeiten des *Golden Circle*. Ein kompaktes Island Programm mit vielfältigen Höhepunkten und komfortabler Unterbringung in ausgewählten Hotels ...



Reiseland: Island	Anforderungsprofil:     
Reise-ID: IS-225-2024	
Reisedauer: 9 Tage / 8 Übernachtungen	
Reiseart: Erlebnisreise in West-Island, Südwest-Island, Süd-Island und im zentralen Hochland	
Teilnehmer: Mindestens 10 / Maximal 16	
Sprache: Deutsch	
Unterkunft: Kategorie A - Doppelzimmer mit privater Dusche/WC in landestypischen Hotels	
An-/Abreise: ab/bis Frankfurt/Main (andere Flughäfen auf Anfrage)	
Preis: ab 4.295,- Euro (+ ab 1400,- Euro im Einzelzimmer)	
Aktivitäten: Land & Leute erleben und verstehen, Spazierengehen/Wandern, Natur erleben, Baden etc.	
Highlights: West-Island (Snæfellsnes, Borgarfjörður, Húsafell, Langjökull ...), Südwest-Island (Geysir, Gullfoss, Þingvellir ...), Zentrales Hochland (Kjölur, Kerlingarfjöll, Hveravellir ...), Süd-Island (Skogafoss, Seljalandsfoss ...), Reykjavík	

... Reiseternine siehe nächste Seite ...

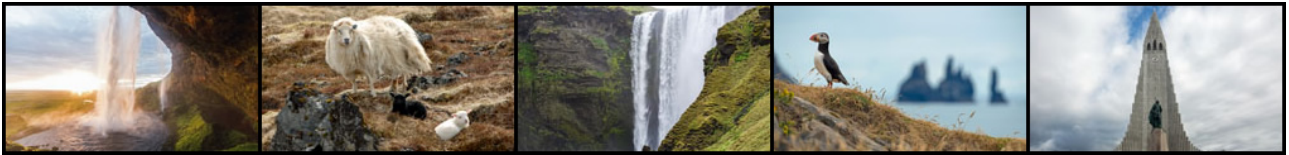
... **Reiseternine** finden Sie auf unseren Internetseiten unter www.contrastravel.com ...

contrastravel
Pardon/Heider Touristik GmbH
Bahnhofstraße 44
24582 Bordesholm
Deutschland

0049 - (0)4322 - 88 900-0
info@contrastravel.com

www.contrastravel.com

Ihr Reisepartner für spannende Aktiv-, Erlebnis- und Individualreisen.
Informieren Sie sich auf unseren Internetseiten über weitere
Möglichkeiten, Island und viele andere Ziele aktiv zu erleben.
Rufen Sie an oder schreiben Sie uns per E-Mail. Wir beraten Sie gern!



Reisecharakter:

- **Reisecharakter ...** Auf dieser Gruppenreise durchqueren Sie Island mit einer deutschsprachigen Reiseleitung und mindestens 10 bzw. maximal 16 Reiset Teilnehmern. Während der Fahrt durch diverse Regionen und auf leichten Spaziergängen und Wanderungen erleben wir die landschaftlichen Kontraste der Vulkaninsel. Darüber hinaus erfahren wir etwas über die isländische Kultur und lernen die Vorlieben der Isländer kennen und lieben. Der Busreise-Charakter und die Unterbringung in Zimmern mit eigenem Bad machen diese Reise besonders für die Naturliebhaber interessant, die Island in einem komfortablen Rahmen entdecken möchten. Die Fahrstrecken legen wir im geländegängigen Bus zurück. Bei einer Islandreise in verschiedene Regionen der Insel, besonders mit Reiseanteil im isländischen Hochland, sind längere Fahrstrecken bei den Unterkunftswechseln unumgänglich. Bitte beachten Sie deshalb, dass wir täglich bis zu ca. 4 Stunden im Bus verbringen werden. Natürlich werden längere Fahrten je nach Strecke von Stopps mit Frischluftpausen, Besichtigungen oder kurzen Wanderungen und Spaziergängen unterbrochen. **Alle Termine mit garantierten Abfahrten!**
- **Anforderungen ...** Auf dieser Reise machen wir leichte Wanderungen und ausführliche Spaziergänge von 1 - 2 Stunden täglich. Alle Wanderungen und Spaziergänge werden ohne oder nur mit leichtem Gepäck durchgeführt. Einige Wege erfordern Trittsicherheit auf unebenen Pfaden und in teils weglosem Gelände, sodass alle Aktivitäten für Teilnehmer mit normaler Kondition geeignet sind. Für alle gemeinsamen Herausforderungen der Tour sollten Sie die **Bereitschaft zum Teamwork** mitbringen!
- **Unterkunft & Verpflegung ...** Wir übernachten in landestypischen (Land-)Hotels in Doppelzimmern mit eigenem Bad. Ein tägliches Frühstück sowie Abendessen an 5 Tagen sind im Reisepreis enthalten (siehe Leistungen). Mittags verpflegen sich die Teilnehmer selbst.

Leistungen:

- **An- und Abreise** - ab/bis Frankfurt/Main (bis Buchungskategorie L) inklusive eines Gepäckstücks (andere Flughäfen auf Anfrage, siehe Tipps & Hinweise)
- **Unterkunft** - 8 Übernachtungen in Kategorie A - Doppelzimmer mit privater Dusche/WC (siehe Tipps & Hinweise)
- **Verpflegung** - Frühstück ab Tag 2, Abendessen an den Tagen 2 - 6 (siehe Tipps & Hinweise)
- **Transfers** - alle nötigen Transfers während der Tour (siehe Tipps & Hinweise)
- **Eintrittsgelder** - Museum, Naturbad, Gletscherabenteuer „Into the Glacier“
- **Ausrüstung** - kleiner Reiseführer pro Doppelzimmer
- **Programm** - laut Ausschreibung
- **Reiseleitung** - deutschsprachige Fahrer-Reiseleitung (Driverguide)

Nicht enthaltene Leistungen:

- **Verpflegung** - Verpflegung tagsüber jeweils durch Einkaufsmöglichkeiten in Supermärkten oder Mittagessen in Restaurants/Imbissen (ca. 20,- bis 40,- Euro pro Person und Tag), Abendessen an den Tagen 1, 7 und 8
- **Programm** - optionale Ausflüge (ausgewählte Angebote mit Preisen, siehe Tagesbeschreibung), Eintritte für Schwimmbad, Hot Pot, Museen etc. (ca. 5,- bis 10,- Euro pro Person und Unternehmung)

1. Tag: Ankommen und Einstimmen

Vom Flughafen in *Keflavík* erfolgt der Transfer mit dem Flughafenbus zur Unterkunft in *Reykjavík*. Nach Ihrer Ankunft und dem Check-in in Ihrer Unterkunft steht der Rest des Tages zur freien Verfügung ... ÜN Reykjavík

2. Tag: Von Reykjavík über den Borgarfjörður nach Húsafell und zum Langjökull – Heiße Quellen und Gletschereis

Nach dem Frühstück lernen Sie Ihre Reiseleitung kennen und brechen auf in Richtung Westen zum Heißwasserquellgebiet *Deildartunguhver*. Einflussreiche historische Persönlichkeiten aus Politik und Literatur wie *Snorri Sturluson* wussten schon das natürlich heiße Wasser der Region zu schätzen. Nach dem Besuch in *Reykholt* geht es weiter zu den Lavawasserfällen *Hraunfossar*. In *Húsafell* brechen wir auf ins eisige Herz des Gletschers *Langjökull* und erkunden das bläulich leuchtend Innere des Eisgiganten ... ÜN West-Island/Borgarfjörður

3. Tag: Vom Borgarfjörður nach Snæfellsnes – Die Vielfalt Islands auf einer Halbinsel

Die Halbinsel *Snæfellsnes* ist wegen ihrer vielseitigen Landschaft auch als „Miniatur-Island“ bekannt: Steile Felsküsten mit interessanten Felsformationen wechseln sich ab mit Lavafeldern, von Moos und Flechten bedeckt sowie mit hellen Sand- und dunklen Lavastränden und Vulkankratern. Überall gibt es hier auf unserer Reise landschaftlich viel zu entdecken. Über allem thront der Vulkan *Snæfellsjökull* mit seiner markanten Gletscherkappe. Hierunter verortete der Schriftsteller *Jules Verne* den Eingang zum Mittelpunkt der Erde. Auch die Fischerdörfer *Arnarstapi* und *Hellnar* an der Südküste sind einen Besuch wert ... ÜN West-Island/Borgarfjörður

4. Tag: Vom Westen nach Þingvellir und nach Kerlingarfjöll – Weltkulturerbe und Hochlandabenteuer

Unser erstes Ziel des Tages ist ein geologisches Highlight Islands: das UNESCO Weltkulturerbe *Þingvellir*. Hier wird sichtbar, wie die Kontinentalplatten Eurasiens und Amerikas auseinanderdriften. Gleichzeitig ist das Gebiet historisch bedeutend, denn hier wurde im Jahr 930 das isländische Parlament *Althing* gegründet. Geologisch spannend geht es auch weiter. Wir fahren am *Langjökull* entlang ins raue Hochland nach *Kerlingarfjöll*, wo uns Gebirgslandschaften wie von einem anderen Planeten erwarten. Nahe des *Hofsjökull* empfangen uns bunte Rhyolith-Berge und das Resort *Kerlingarfjöll*, in dem wir die nächsten zwei Nächte verbringen ... ÜN Zentrales Hochland/Kerlingarfjöll

5. Tag: Kerlingarfjöll und Hveravellir – Geothermie und Spuren von Geächteten

Heute steht der Tag ganz im Zeichen von Geothermalgebieten. Zunächst besuchen wir die kochenden Solfataren von *Kerlingarfjöll*, nur wenige Kilometer von unserem Resort entfernt. Danach machen wir uns, auf den Weg nach *Hveravellir*, das von beiden Seiten von Gletschern umgeben ist. Neben dem zischenden und sprudelnden Quellwasser und Dampf erwartet uns hier auch ein Pool, der uns mit seinem warmen Wasser empfängt. Wir können nachfühlen, warum Ausgestoßene in den Sagas sich von solchen Orten im Hochland angezogen fühlten. Abends kehren wir zurück zum Resort ... ÜN Zentrales Hochland/Kerlingarfjöll

6. Tag: Vom Hochland in den Süden – Goldene Wasserfälle, Geysire und Kultur

Wir verlassen das Hochland und erreichen den „Goldenen Wasserfall“ *Gullfoss*. Über zwei Stufen stürzt sich der Fluss *Hvítá* donnernd in eine Schlucht. Nach dieser Station setzen wir unsere Reise fort ins *Haukadalur*. Der quirlige Geysir *Strokkur* schießt hier alle paar Minuten eine Heißwasserfontäne in den Himmel. Schließlich fahren wir durch grünes Weideland an der Südküste entlang und runden den Tag mit einem entspannten Bad und einem Museumsbesuch ab ... ÜN Süd-Island

7. Tag: Von Süd-Island nach Reykjavík – Von schwarzen Stränden zurück auf die Hauptstadtstraßen

Die schwarzen Strände beim Kap *Dyrhólaey* sind unser heutiges Ziel. Wir bewundern die fernen Felsformationen der *Reynisdrangar*, den Lochfelsen und Leuchtturm von *Dyrhólaey* und atmen die frische Meeresluft ein. Auch einzigartige Wasserfälle wie der hohe *Skogafoss* stehen auf dem Programm. Hinter dem Wasserschleier des *Seljalandsfoss* kann man sogar entlangspazieren. Anschließend geht es zurück in die Hauptstadt *Reykjavík*. Bei einer Stadtrundfahrt können wir architektonische Sehenswürdigkeiten bewundern. Hier verabschieden wir uns von unserer Reiseleitung ... ÜN Reykjavík

8. Tag: Reykjavík – Hauptstadtflair am Nordatlantik

Dieser Tag steht uns zur freien Verfügung im facettenreichen *Reykjavík*. Verschiedene Museen und Ausstellungen locken ebenso wie ein gemütlicher Stadtbummel oder ein Spaziergang zur beeindruckenden *Hallgrímskirkja* oder der Konzerthalle *Harpa*. Auch viele Ausflugstouren starten hier: Walbeobachtungen, Reit-, Boots- und Helikoptertouren, Transfers zu beliebten Badeorten wie der „Sky Lagoon“ oder der „Blauen Lagune“ und selbst eine Reise hinab ins Innere eines Vulkans ist von hier aus möglich. Bei allen Ausflügen gilt: Vorbuchen wird unbedingt empfohlen ... ÜN Reykjavík

9. Tag: Heimreise – Abschied auf Isländisch

Passend zu Ihrem Flug erhalten Sie einen Transfer zum internationalen Flughafen *Keflavík* ... *Sjáumst!*

Reisespezifische Tipps & Hinweise:

- Diese Reise ist **nicht geeignet für Menschen mit eingeschränkter Mobilität**. Details, die über die oben beschriebenen Anforderungen für diese Reise hinausgehen, besprechen wir gerne telefonisch mit Ihnen.
- Der **Flughafentransfer** am Anreisetag erfolgt selbständig mit dem sogenannten Flybus, der Sie vom internationalen Flughafen direkt zu Ihrer Unterkunft in Reykjavík bringt. Nach Ihrer Ankunft in Reykjavík stehen die ersten Stunden auf der Vulkaninsel zur freien Verfügung. Auch am Abreisetag erfolgt der Flughafentransfer per Flybus. Die Tickets für den Flughafen-Shuttlebus werden vom Veranstalter gestellt.
- Für diese Reise gilt je nach Reisezeitraum jeweils ein **Kinderpreis** ab 2.050,- Euro/Person. Der Festpreis gilt nur für Kinder bis einschließlich 11 Jahren und bei Unterbringung im Zustellbett im Zimmer der Eltern.
- Der **Einzelzimmerzuschlag** für die gesamte Tour beträgt ab 1.400,- Euro. Wir nehmen auch Anmeldungen für **Einzelplätze in Doppelzimmern** entgegen, solange diese zur Verfügung stehen. Die Buchung und Rechnungsstellung erfolgt hierbei allerdings zunächst auf Basis eines Einzelzimmers, sofern noch kein/e Doppelzimmerpartner/in gebucht ist. Sollte sich bis zur Abreise eine Partnerin bzw. ein Partner für das Doppelzimmer gefunden haben, schreiben wir Ihnen den Einzelzimmerzuschlag gut und erstatten diesen.
- Auf dieser Reise besteht außerdem die Möglichkeit zur Unterbringung im **Zustellbett im Dreibettzimmer**. Bitte beachten Sie, dass es mit drei Personen in den Zimmern sehr eng sein kann!
- Das **Frühstück** für 8 Reisetage und das **Abendessen** für 5 Reisetage ist im Reisepreis enthalten. Zum Mittagessen verpflegen Sie sich tagsüber selbst mit Lunchpaketen. Kalkulieren Sie hierfür etwa 20,- Euro pro Person pro Tag ein. Mittags haben Sie dazu außerhalb des Hochlandaufenthalts Gelegenheit für Einkäufe zur **Selbstverpflegung** oder es werden Stoppes bei Restaurants oder Imbissen gemacht, wo die Gruppe die Möglichkeit zum Mittagessen hat. Für die Abendverpflegung an den anderen Reisestandorten rechnen Sie etwa 50,- Euro pro Person und Abendessen (2-Gang-Menü) mit ein.
- Die **Eintrittsgelder** für Museen, Schwimmbäder etc. sowie die Kosten für **optionale Ausflüge, die nicht unter „Leistungen“ aufgeführt sind**, sind im Reisepreis nicht enthalten. Der Einbau dieser Programmpunkte erfolgt bedarfs- und wetterabhängig.

Alle Informationen über diese und viele weitere Island-Reisen finden Sie auch auf unseren Internetseiten www.contrastravel.com ...

Allgemeine Tipps & Hinweise:

- Reisende aus Mitgliedsstaaten des Schengen-Raums (EU-Staaten, Schweiz) benötigen bei einer Aufenthaltsdauer von maximal 90 Tagen zur Einreise einen **gültigen Personalausweis oder Reisepass**. Diese Dokumente müssen für die Dauer des Aufenthaltes in Island gültig sein. Sie besitzen eine andere Staatsbürgerschaft? Dann sprechen Sie uns bitte an, damit wir Sie über die jeweiligen Einreisebestimmungen informieren können.
- Für Island gibt es **keine Impfvorschriften**. Das Auswärtige Amt empfiehlt jedoch, die Standardimpfungen gemäß aktuellem Impfkalender des Robert-Koch-Instituts für Kinder und Erwachsene anlässlich einer Reise zu überprüfen und zu vervollständigen. Derzeit gibt es **keine Covid-19 bedingten Beschränkungen** bei der Einreise nach Island und im Land selbst. Dies kann sich situationsbedingt jederzeit ändern. Informieren Sie sich daher selbständig über die aktuellen Bedingungen, z.B. beim **Auswärtigen Amt**.
- Eine **individuelle Verlängerung** ist möglich. Gerne besprechen wir Ihre Ideen und die Möglichkeiten mit Ihnen ...
- Die **An-/Abreise von/zu anderen Flughäfen** als dem/den angegebenen ist gegebenenfalls möglich. Die Kostendifferenz wird entsprechend verrechnet. Auf Anfrage teilen wir Ihnen gerne die entsprechenden Möglichkeiten und Konditionen mit.
- Die **Flugdauer** nach/von Island ab/bis Mitteleuropa beträgt drei bis vier Stunden. Keine Fluggesellschaft bietet auf dieser Strecke kostenfreie Verpflegung. Bei den meisten Fluggesellschaften werden Softdrinks jedoch kostenfrei angeboten. Warmes Essen und/oder Snacks sowie andere Getränke können in der Regel gegen Bezahlung bestellt werden. Auf Anfrage teilen wir Ihnen gerne die Möglichkeiten und Konditionen für ein Upgrade der Flugklasse mit.
- Eine **Reiseversicherung** ist nicht im Reisepreis enthalten wird aber dringend empfohlen. Den passenden Versicherungsschutz zu dieser Reise erhalten Sie auf unseren Internetseiten www.contrastravel.com unter dem Menüpunkt **Service > Reiseversicherung**. Die schrittweise Onlinebuchung ist einfach und selbsterklärend. Wir beraten Sie auf Wunsch auch gerne telefonisch. Als Mindestschutz empfehlen wir den Abschluss einer Reiserücktrittsversicherung (RRV)! Diese enthält automatisch auch eine Reiseabbruch-Versicherung, die unter anderem für die Mehrkosten einer ungewollten Reiseverlängerung aufgrund von Elementarereignissen aufkommt. Alternativ bietet der Rundum-Sorglos-Schutz (RSS) weiteren sinnvollen Reiseschutz mit sehr gutem Preis-Leistungs-Verhältnis gegenüber den Einzelversicherungen. RRV und RSS sind außerdem als Jahresversicherung erhältlich. **COVID-19 ist im Versicherungsschutz integriert**. Der Abschluss aller Versicherungen ist bis spätestens 30 Tage vor Reiseantritt möglich. Bei Buchung innerhalb von 30 Tagen vor Reisebeginn ist der Abschluss nur am Buchungstag und innerhalb der folgenden drei Werktage möglich. Wir empfehlen den Abschluss der gewünschten Versicherung direkt nach dem Zugang der Reisebestätigung. Unser Versicherungspartner ist die **ERGO Reiseversicherung**.
- Bedingt durch Weg- und Wetterverhältnisse sowie eventuelle einheitliche Teilnehmerwünsche kann es vor Ort zu spontanen **Programmänderungen** kommen.

- Eine detaillierte **Ausrüstungsliste** sowie **Informationen zum Reiseland** erhalten Sie mit der Buchungsbestätigung. **Detailinformationen** zur Reise und Ihre **persönlichen Dokumente** erhalten Sie etwa zwei Wochen vor Reisebeginn.
- Veranstalter dieser Tour ist ein Partner von *contrastravel*. Die **Teilnahmebedingungen** finden Sie bei der entsprechenden Reisebeschreibung auf unseren Internetseiten.
- Die **Bildrechte** der für diese Reisebeschreibung genutzten Bilder finden Sie in den Bildbeschriftungen der entsprechenden Reise auf unseren Internetseiten.