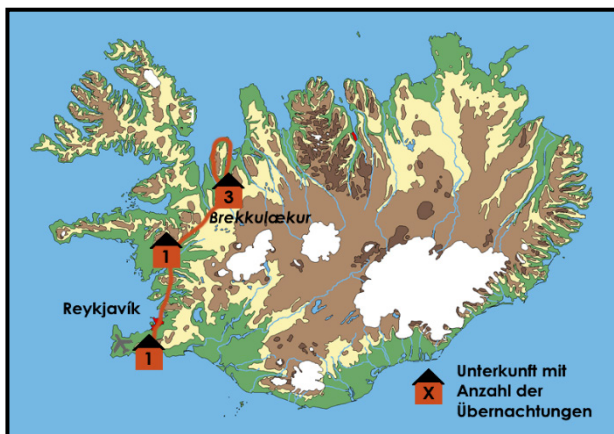


Island gemeinsam erleben

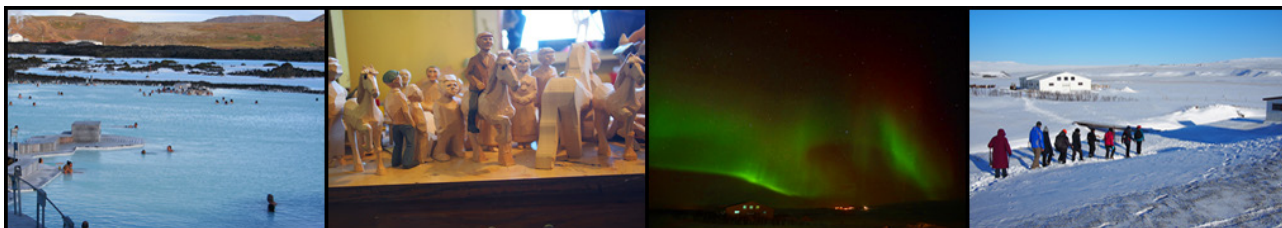
Nordlicht, Eis und Winterstille



Wintertour in West & Nordwest-Island



Island bietet seinen Besuchern im Winter ein ganz besonderes Naturschauspiel. Das Nordlicht, auch *Aurora borealis* genannt, legt sich wie ein farbenprächtiger Schleier über den Winterhimmel. Auf dieser Reise halten wir in dunklen Winternächten mit langer Dämmerungszeit gemeinsam Ausschau nach diesem spektakulären Phänomen und erkunden weitere Naturschönheiten der kontrastreichen Vulkaninsel. Neben Wasserfällen und einer Heißwasserquelle besuchen wir die Halbinsel *Vatnsnes*, halten Ausschau nach Seehunden und unternehmen Spaziergänge am Strand. Wir entspannen im Hot Pot und lernen den Alltag des isländischen Landlebens in der ruhigen Jahreszeit kennen. Eine vielseitige Wintertour für Island-Freunde und Entdecker ...



Reiseland:	Island	Anforderungsprofil:	    
Reise-ID:	IS-307-2024		
Reisedauer:	6 Tage / 5 Übernachtungen		
Reisart:	Wintertour in Nordwest-Island in Kleingruppen		
Teilnehmer:	Mindestens 8 / Maximal 14		
Sprache:	Deutsch, Englisch		
Unterkunft:	Kategorie A/B - Doppelzimmer mit eigenem Bad		
An-/Abreise:	ab/bis Keflavík/Flughafen		
Preis:	ab 1.440,- Euro/Person (+ 220,- Euro im Einzelzimmer)		
Aktivitäten:	Land & Leute erleben und verstehen, Nordlicht beobachten, Baden, Spazierengehen/Wandern etc.		
Highlights:	West-Island (Hraunfossar, Barnafoss, Borgarnes ...), Nordwest-Island, (Brekkućækur, Vatnsnes, Hvammstangi ...), Reykjanes (Keflavík, „Blaue Lagune“)		

... Reiseternine siehe nächste Seite ...

Reise-ID	Reisebeginn	Reiseende	Reisepreis pro Person in Euro	An-/Abreise ab/bis	An-/Abreise Wochentage
IS-307-2024-A01	22.02.2024	27.02.2024	1.440,-	Keflavík/Flughafen	Do / Di
IS-307-2024-A02	07.03.2024	12.03.2024	1.440,-	Keflavík/Flughafen	Do / Di
IS-307-2024-B01	10.10.2024	15.10.2024	1.440,-	Keflavík/Flughafen	Do / Di
IS-307-2024-B02	24.10.2024	29.10.2024	1.440,-	Keflavík/Flughafen	Do / Di



Reisecharakter:

- **Reisecharakter ...** Diese Wintertour führt uns durch die Winterlandschaft West-Islands bis in den Nordwesten der Vulkaninsel auf die Farm Brekkulækur. Tagsüber erkunden wir auf mehreren kurzen und einfachen Spaziergängen und Wanderungen mit Tagesgepäck die Umgebung der Farm sowie einige Natur-Highlights der Region. Darüber hinaus erfahren wir etwas über die isländische Kultur, das Landleben im Winter und lernen in kleinen Bädern und Hot Pots die Vorlieben der Isländer kennen und lieben (Badehose/-anzug nicht vergessen!). Abends widmen wir uns ganz dem Phänomen Polarlicht und suchen gemeinsam am Nordhimmel nach den tanzenden Lichtern. Die Fahrstrecken legen wir im Kleinbus zurück. Längere Strecken werden natürlich von Stopps mit Frischluftpausen, Besichtigungen oder kurzen Wanderungen unterbrochen.
- **Anforderungen ...** Auf dieser Reise machen wir kurze und einfache Spaziergänge und Wanderungen. Trotz der geringen Distanzen bedingen die Wanderungen Trittsicherheit in teils unwegsamem und vereistem Gelände (wind- und wetterfeste Kleidung sowie Wanderstiefel evtl. mit Spikes („Eiskrallen“) nicht vergessen!). Für alle gemeinsamen Herausforderungen der Tour sollten Sie die **Bereitschaft zum Teamwork** mitbringen!
- **Unterkunft & Verpflegung ...** Wir übernachten direkt auf der schön gelegenen Farm Brekkulækur in Nordwest-Island in Doppelzimmern mit eigenem Bad bzw. in Einzelzimmern mit Etagedusche/WC. In West-Island und Reykjanes verfügen die Einzelzimmer über ein eigenes Bad. Auf Brekkulækur werden wir voll verpflegt, in Keflavík ist nur das Frühstück im Reisepreis enthalten (siehe Leistungen).



Leistungen:

- **Unterkunft** - Kategorie A/B - Doppelzimmer mit eigenem Bad
- **Verpflegung** - Frühstück an den Tagen 2 - 6, Abendessen an den Tagen 1 - 4, Mittagessen/Picknick an den Tagen 3 und 4 (siehe Tipps & Hinweise)
- **Transfers** - alle nötigen Transfers außer ggf. Kurztransfers
- **Eintrittsgeld** - Schwimmbad Hvammstangi
- **Programm** - laut Ausschreibung
- **Tour-Leitung** - deutschsprachige Reiseleitung

Nicht enthalten:

- **An-/Abreise** - nach/von Island
- **Verpflegung** - Frühstück an Tag 6 bei frühem Rückflug!, Mittagessen an den Tagen 2 und 5, Abendessen an Tag 5 (siehe Tipps & Hinweise)
- **Transfers** - von Keflavík nach Reykjavík bei individueller Verlängerung
- **Eintrittsgeld** - Landnahme Museum Borgarnes
- **Programm** - optionale Ausflüge, Eintritte für weitere Schwimmbäder, Hot Pot, Museen etc. Der Einbau dieser Programmpunkte erfolgt bedarfs- und wetterabhängig. (siehe Tipps & Hinweise)

1. Tag: Von Keflavík zum Borgarfjörður - Willkommen auf Island

Nach Ihrer Ankunft am internationalen Flughafen *Keflavík* werden Sie von Ihrer Reiseleitung zwischen 15:00h und 16:30h in Empfang genommen. Falls Sie bereits in *Reykjavík* sind, werden Sie um 17:30h an der Tankstelle N1, *Ártúnshöfði* am *Vesturlandsvegur* in Richtung Norden stadtauswärts abgeholt. Anschließend fahren wir gemeinsam gen Norden. Unsere erste Nacht auf Island verbringen wir in einem gemütlichen Landhotel am *Borgarfjörður* und halten bereits heute gemeinsam Ausschau nach Nordlichtern ... ÜN West-Island

2. Tag: Vom Borgarfjörður über Borgarnes nach Brekkulækur - Naturschönheiten und Nordlichter

Auf unserem Weg durch die Winterlandschaft West-Islands halten wir an verschiedenen Naturschönheiten wie den pittoresken Wasserfällen *Hraunfossar*, dem „Kinderwasserfall“ *Barnafoss* und der produktiven Heißwasserquelle *Deildartunguhver*. Gegen Abend erreichen wir die schön gelegene Farm *Brekkulækur*, unsere Unterkunft für die nächsten Tage. Nach dem gemeinsamen Abendessen begeben wir uns erneut auf die Suche nach bunten Polarlichtern ... ÜN Nordwest-Island/Brekkulækur

3. Tag: Hvammstangi und Brekkulækur - Landleben

Der Tag beginnt mit einem Besuch des naturwarmen Schwimmbads von *Hvammstangi*. Nach diesem „Spa-Erlebnis“ der besonderen Art erwartet uns ein leckerer Brunch. Bei einer Wanderung rund um die Farm *Brekkulækur* lernen wir am Nachmittag das Leben auf dem Land und die 80 gutmütigen Islandpferde des Hofes kennen. Außerdem besuchen wir isländische Persönlichkeiten in der Nachbarschaft, die ihr Leben zwischen Broterwerb, Landwirtschaft und der Passion Kunst verbringen ... ÜN Nordwest-Island/Brekkulækur

4. Tag: Vatnsnes - Meeresbrise und Seehunde

Unser heutiger Ausflug führt uns auf die Halbinsel *Vatnsnes*. Wir unternehmen verschiedene, kleine Wanderungen am Strand, genießen die frische Meeresbrise und halten Ausschau nach Seehunden, die sich vor der Küste der Halbinsel heimisch fühlen. Nach diesem ereignisreichen Tag und einem gemeinsamen Abendessen auf der Farm halten wir erneut Ausschau nach tanzenden Lichtern am Winterhimmel und genießen die Ruhe, die wir auf *Brekkulækur* zu dieser Jahreszeit finden können ... ÜN Nordwest-Island/Brekkulækur

5. Tag: Von Brekkulækur nach Keflavík - Ein schöner Abschluss

Nach dem Frühstück verlassen wir die Farm *Brekkulækur* und fahren zurück in den Süden der Vulkaninsel. Unterwegs besuchen wir im Ort *Borgarnes* das sehenswerte Museum zur Landnahme und Besiedlung Islands. Hier gibt es unter anderem eine Ausstellung zu einer isländischen Saga (Besuch optional). Außerdem halten wir für kurze Besichtigungsstopps an der „Blauen Lagune“, dem beeindruckenden Thermalgebiet *Gunnuhver* sowie an der Lavaküste der Halbinsel *Reykjanes*. Unseren letzten Abend verbringen wir in Strandnähe in einem einfachen Hotel in *Keflavík*. Zum Abschluss unserer Winterreise hoffen wir auf weitere Polarlicht-Sichtungen und lassen unsere Reise bei einem leckeren Abendessen in *Keflavík* ausklingen (optional) ... ÜN Reykjanes

6. Tag: Heimreise - Abschied auf Isländisch

Am frühen Morgen erhalten Sie einen Transfer zum internationalen Flughafen *Keflavík* ... *Sjáumst!*

Reisespezifische Tipps & Hinweise:

- Diese Reise ist **nicht geeignet für Menschen mit eingeschränkter Mobilität**. Details, die über die oben beschriebenen Anforderungen für diese Reise hinausgehen, besprechen wir gerne telefonisch mit Ihnen.
- Am An- und Abreisetag erhalten Sie einen **Transfer** zur ersten Unterkunft bzw. zum internationalen Flughafen Keflavík.
- Der **Einzelzimmerzuschlag** für die gesamte Tour beträgt 220,- Euro/Person.
- **Verpflegung (Mittagessen):** An den Tagen 2 und 5 wird es für die Reiseteilnehmer jeweils die Möglichkeit geben, unterwegs etwas Leckeres zum Mittagessen zu erwerben.
- Auf dieser Reise **übernachten** wir in einfachen, kleinen und teils sehr familiären (Farm-)Gästehäusern. Drei Nächte verbringen wir auf der schön gelegenen Farm Brekkulækur in Nordwest-Island. Auf der Farm leben unter anderem etwa 80 Islandpferde und wir bekommen durch unseren Aufenthalt einen Einblick in das isländische Landleben im Winter. Auch das malerische Tal rund um die Farm wartet darauf, entdeckt zu werden.

Alle Informationen über diese und viele weitere Island-Reisen finden Sie auch auf unseren Internetseiten www.contrastravel.com ...

Allgemeine Tipps & Hinweise:

- Reisende aus Mitgliedsstaaten des Schengen-Raums (EU-Staaten, Schweiz) benötigen bei einer Aufenthaltsdauer von maximal 90 Tagen zur Einreise einen **gültigen Personalausweis oder Reisepass**. Diese Dokumente müssen für die Dauer des Aufenthaltes in Island gültig sein. Sie besitzen eine andere Staatsbürgerschaft? Dann sprechen Sie uns bitte an, damit wir Sie über die jeweiligen Einreisebestimmungen informieren können.
- Für Island gibt es **keine Impfvorschriften**. Das Auswärtige Amt empfiehlt jedoch, die Standardimpfungen gemäß aktuellem Impfkalender des Robert-Koch-Instituts für Kinder und Erwachsene anlässlich einer Reise zu überprüfen und zu vervollständigen. Derzeit gibt es **keine Covid-19 bedingten Beschränkungen** bei der Einreise nach Island und im Land selbst. Dies kann sich situationsbedingt jederzeit ändern. Informieren Sie sich daher selbständig über die aktuellen Bedingungen, z.B. beim Auswärtigen Amt.
- Eine **individuelle Verlängerung** ist möglich. Gerne besprechen wir Ihre Ideen und die Möglichkeiten mit Ihnen ...
- Die **An-/Abreise** nach/von Island buchen wir auf Wunsch für Sie zu. Auf Anfrage teilen wir Ihnen gerne die entsprechenden Möglichkeiten und Konditionen mit.
- Eine **Reiseversicherung** ist nicht im Reisepreis enthalten wird aber dringend empfohlen. Den passenden Versicherungsschutz zu dieser Reise erhalten Sie auf unseren Internetseiten www.contrastravel.com unter dem Menüpunkt *Service > Reiseversicherung*. Die schrittweise Onlinebuchung ist einfach und selbsterklärend. Wir beraten Sie auf Wunsch auch gerne telefonisch. Als Mindestschutz empfehlen wir den Abschluss einer Reiserücktrittsversicherung (RRV)! Diese enthält automatisch auch eine Reiseabbruch-Versicherung, die unter anderem für die Mehrkosten einer ungewollten Reiseverlängerung aufgrund von Elementarereignissen aufkommt. Alternativ bietet der Rundum-Sorglos-Schutz (RSS) weiteren sinnvollen Reiseschutz mit sehr gutem Preis-Leistungs-Verhältnis gegenüber den Einzelversicherungen. RRV und RSS sind außerdem als Jahresversicherung erhältlich. Neu ist, dass auch **COVID-19 im Versicherungsschutz integriert ist**. Der Abschluss aller Versicherungen ist bis spätestens 30 Tage vor Reiseantritt möglich. Bei Buchung innerhalb von 30 Tagen vor Reisebeginn ist der Abschluss nur am Buchungstag und innerhalb der folgenden drei Werktage möglich. Wir empfehlen den Abschluss der gewünschten Versicherung direkt nach dem Zugang der Reisebestätigung. Unser Versicherungspartner ist die **ERGO Reiseversicherung**.
- Bedingt durch Weg- und Wetterverhältnisse sowie eventuelle einheitliche Teilnehmerwünsche kann es vor Ort zu spontanen **Programmänderungen** kommen.
- Eine detaillierte **Ausrüstungsliste** sowie **Informationen zum Reiseland** erhalten Sie mit der Buchungsbestätigung. **Detaillinformationen** zur Reise und Ihre **persönlichen Dokumente** erhalten Sie etwa zwei Wochen vor Reisebeginn.
- Veranstalter dieser Reise ist ein isländischer Partner von *contrastravel*. Es gelten die **Allgemeinen Reisebedingungen** (ARB) von *contrastravel*. Diese finden Sie auf unseren Internetseiten.
- Die **Bildrechte** der für diese Reisebeschreibung genutzten Bilder finden Sie in den Bildbeschriftungen der entsprechenden Reise auf unseren Internetseiten.