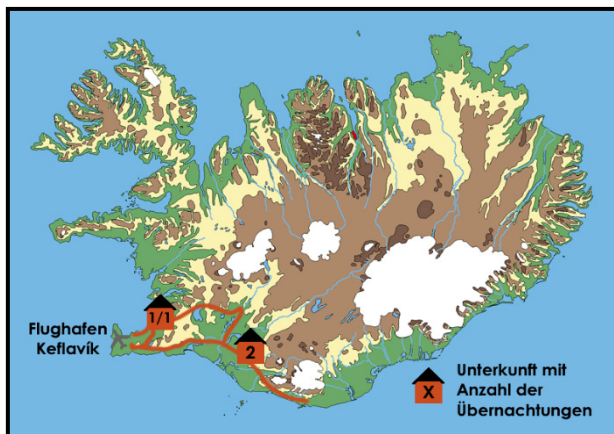
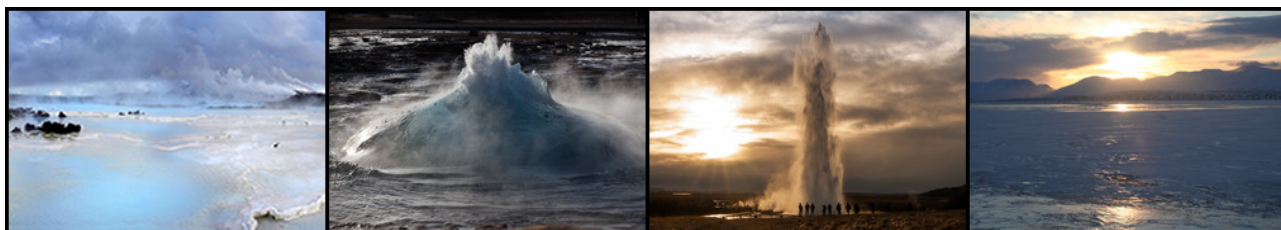


Island gemeinsam erleben  
**Land of Northern Lights**  
 Nebensaison- & Wintertour



Der Südwesten Islands ist bekannt für seine wunderschöne Natur und kulturellen Sehenswürdigkeiten. Wir begegnen beeindruckenden Gletschern, schneebedeckten Bergen, gigantischen Lavafeldern, heißen Quellen und wunderschönen Wasserfällen. Die Geothermalkraft Islands werden wir hautnah miterleben. Wir werden im mineral-reichen Wasser der Blauen Lagune baden und auf einem riesigen Lavafeld wandern, Islandpferde kennenlernen und traditionelle Torfhäuser besuchen. Der berühmte Vulkan *Eyjafjallajökull* wird auch auf unserem Weg liegen. Diese schöne Reise nach Island ermöglicht es Islands Natur und kulturelles Leben zu erleben. Reykjavik und Süd-Island sind darüber hinaus perfekte Orte, um Nordlichter am nächtlichen Himmel zu suchen und auch zu finden ...



<b>Reiseland:</b>	Island	<b>Anforderungsprofil:</b>   
<b>Reise-ID:</b>	IS-324-2023-2024	
<b>Reisedauer:</b>	5 Tage / 4 Übernachtungen	
<b>Reiseart:</b>	Nebensaison- & Winterreise	
<b>Teilnehmer:</b>	Mindestens 1 / Maximal 40	
<b>Sprache:</b>	Englisch	
<b>Unterkunft:</b>	Kategorie A - Doppelzimmer mit privater Dusche/WC in landestypischen Hotels	
<b>An-/Abreise:</b>	Keflavik/Flughafen	
<b>Preis:</b>	ab 850,- Euro (+ ab 200,- Euro im Einzelzimmer)	
<b>Aktivitäten:</b>	Land & Leute erleben und verstehen, Polarlichter entdecken, Baden, Geysir und Wasserfälle entdecken, Gletscherwanderung (opt.) etc.	
<b>Highlights:</b>	Reykjavik, Südwest-Island (Þingvellir, Geysir, Gullfoss ...), Süd-Island (Skógafoss, Vík/Reynisfjara, Seljalandsfoss ...), Reykjanes (Blaue Lagune)	

... Reiseternine siehe nächste Seite ...

Reise-ID	Reisebeginn	Reiseende	Reisepreis pro Person in Euro	An-/Abreise ab/bis	An-/Abreise Wochentage
IS-324-2023-B01	05.09.2023	09.09.2023	ab 890,-	Keflavík/Flughafen	Di / Sa
IS-324-2023-B02	14.09.2023	18.09.2023	ab 890,-	Keflavík/Flughafen	Do / Mo
IS-324-2023-B03	19.09.2023	23.09.2023	ab 890,-	Keflavík/Flughafen	Di / Sa
IS-324-2023-B04	28.09.2023	02.10.2023	ab 890,-	Keflavík/Flughafen	Do / Mo
IS-324-2023-B05	03.10.2023	07.10.2023	ab 850,-	Keflavík/Flughafen	Di / Sa
IS-324-2023-B06	12.10.2023	16.10.2023	ab 850,-	Keflavík/Flughafen	Do / Mo
IS-324-2023-B07	17.10.2023	21.10.2023	ab 850,-	Keflavík/Flughafen	Di / Sa
IS-324-2023-B08	26.10.2023	30.10.2023	ab 850,-	Keflavík/Flughafen	Do / Mo
IS-324-2023-B09	31.10.2023	04.11.2023	ab 850,-	Keflavík/Flughafen	Di / Sa
IS-324-2023-B10	09.11.2023	13.11.2023	ab 850,-	Keflavík/Flughafen	Do / Mo
IS-324-2023-B11	14.11.2023	18.11.2023	ab 850,-	Keflavík/Flughafen	Di / Sa
IS-324-2023-B12	23.11.2023	27.11.2023	ab 850,-	Keflavík/Flughafen	Do / Mo
IS-324-2023-B13	28.11.2023	02.12.2023	ab 850,-	Keflavík/Flughafen	Di / Sa
IS-324-2023-B14	07.12.2023	11.12.2023	ab 850,-	Keflavík/Flughafen	Do / Mo
IS-324-2023-B15	12.12.2023	16.12.2023	ab 850,-	Keflavík/Flughafen	Di / Sa
<b>IS-324-2023-B16</b>	<b>23.12.2023</b>	<b>27.12.2023</b>	<b>ab 1.290,-</b>	<b>Keflavík/Flughafen</b>	<b>Sa / Mi</b>
<b>IS-324-2023-B17</b>	<b>29.12.2023</b>	<b>02.01.2024</b>	<b>ab 1.420,-</b>	<b>Keflavík/Flughafen</b>	<b>Fr / Di</b>
IS-324-2024-A01	04.01.2024	08.01.2024	ab 850,-	Keflavík/Flughafen	Mo / Fr
IS-324-2024-A02	09.01.2024	13.01.2024	ab 850,-	Keflavík/Flughafen	Di / Sa
IS-324-2024-A03	18.01.2024	22.01.2024	ab 850,-	Keflavík/Flughafen	Do / Mo
IS-324-2024-A04	23.01.2024	27.01.2024	ab 850,-	Keflavík/Flughafen	Di / Sa
IS-324-2024-A05	01.02.2024	05.02.2024	ab 850,-	Keflavík/Flughafen	Do / Mo
IS-324-2024-A06	06.02.2024	10.02.2024	ab 850,-	Keflavík/Flughafen	Di / Sa
IS-324-2024-A07	15.02.2024	19.02.2024	ab 850,-	Keflavík/Flughafen	Do / Mo
IS-324-2024-A08	20.02.2024	24.02.2024	ab 850,-	Keflavík/Flughafen	Di / Sa
IS-324-2024-A09	29.02.2024	04.03.2024	ab 850,-	Keflavík/Flughafen	Do / Mo
IS-324-2024-A10	05.03.2024	09.03.2024	ab 850,-	Keflavík/Flughafen	Di / Sa
IS-324-2024-A11	14.03.2024	18.03.2024	ab 850,-	Keflavík/Flughafen	Do / Mo
IS-324-2024-A12	19.03.2024	23.03.2024	ab 850,-	Keflavík/Flughafen	Di / Sa
IS-324-2024-A13	28.03.2024	01.04.2024	ab 850,-	Keflavík/Flughafen	Do / Mo
IS-324-2024-A14	02.04.2024	06.04.2024	ab 850,-	Keflavík/Flughafen	Di / Sa
IS-324-2024-A15	11.04.2024	15.04.2024	ab 850,-	Keflavík/Flughafen	Do / Mo

#### Reisecharakter:

- Reisecharakter ...** Auf dieser Gruppenreise gehen Sie gemeinsam mit einem isländischen Reiseleiter und maximal 40 Reiseteilnehmern auf Polarlicht-Expedition in Süd-West-Island. Sowohl in der Winter- als auch Nebensaison erkunden wir dabei die bekanntesten Natur-Highlights der Küstenlinie fernab der Touristenströme, die im Sommer die Insel durchziehen, und entdecken auf mehreren leichten Spaziergängen und Wanderungen die landschaftliche Vielfalt Islands im Winterkleid. Im Vordergrund dieser Reise steht neben dem Erleben der Natur das „Phänomen Polarlicht“. Jeden Abend erweitern wir unser Wissen über Polarlichter und suchen am Nordhimmel nach den tanzenden Lichtern. Darüber hinaus erfahren wir etwas über die isländische Kultur und lernen in kleinen Bädern und Hot Pots die Vorlieben der Isländer kennen und lieben (Badehose/-anzug nicht vergessen!). Die Fahrstrecken legen wir im Kleinbus zurück. Längere Strecken werden natürlich von Stopps mit Frischluftpausen, Besichtigungen oder kurzen Wanderungen unterbrochen.
- Anforderungen ...** Auf dieser Reise machen wir kurze und einfache Spaziergänge und Wanderungen. Trotz der geringen Distanzen bedingen die Wanderungen Trittsicherheit in teils unwegsamem und vereistem Gelände (Wanderstiefel nicht vergessen!). Für alle gemeinsamen Herausforderungen der Tour sollten Sie die **Bereitschaft zum Teamwork** mitbringen!
- Unterkunft & Verpflegung ...** Wir übernachten in landestypischen (Land-)Hotels in Doppelzimmern mit eigenem Bad. Ein tägliches Frühstück ist im Reisepreis enthalten (s. Leistungen). Mittags verpflegen sich die Teilnehmer selbst. Am Abend kann in den jeweiligen Unterkünften ein Abendessen gebucht werden (siehe Tipps & Hinweise).



#### Leistungen:

- **Unterkunft** - 4 Übernachtungen in Kategorie A - Doppelzimmer mit privater Dusche/WC
- **Verpflegung** - Frühstück ab Tag 2, über Weihnachten und Silvester sind 2 Abendessen enthalten
- **Transfers** - alle nötigen Transfers während der Tour
- **Eintrittsgelder** - Vulkan-Informations-Center, Museen, Blaue Lagune inkl. Handtuch
- **Ausrüstung** - Taschenlampe und Schuhspikes, W-LAN im Bus
- **Programm** - laut Ausschreibung
- **Reiseleitung** - englischsprachiger Guide

#### Nicht enthalten:

- **An-/Abreise** - nach/von Island
- **Verpflegung** - Mittagessen & Abendessen an allen Tagen (Ausnahme: über Weihnachten und Silvester sind 2 Abendessen enthalten, siehe Tipps & Hinweise)
- **Programm** - optionale Ausflüge, Eintritte für weitere Schwimmbäder, Hot Pot, Museen etc. Der Einbau dieser Programmpunkte erfolgt bedarfs- und wetterabhängig (siehe Tipps & Hinweise).

... Ausführliche Beschreibung siehe nächste Seite ...

### 1. Tag: Reykjavík - Ankommen und Einstimmen

Vom Flughafen in *Keflavík* bringt Sie der Flybus zur Unterkunft in *Reykjavík*. Nach Ihrer Ankunft und dem Check-in im Hotel steht der Rest des Tages zur freien Verfügung ... ÜN Reykjavík

### 2. Tag: Reykjavík - Stadtführung, Blaue Lagune und die Halbinsel Reykjanes

Wir beginnen den Tag mit einer Stadtführung durch Islands Hauptstadt *Reykjavík*. Währenddessen werden uns die schönsten Höhepunkte *Reykjavíks* gezeigt. Von hier aus geht die Reise weiter zum südwestlichen Zipfel Islands, der Halbinsel *Reykjanes*. Dort werden wir neben Islands karger Landschaft, heiße Quellen, schneebedeckte Berge, schwarze Vogelfelsen, idyllische Fischereidörfer und einsame Leuchttürme bewundern. Am Ende des Tages werden wir uns im mineralreichen, blauen Wasser der „Blauen Lagune“ aufwärmen und entspannen. Wir werden über Nacht in Cottages in Süd-Island bleiben, wo die Möglichkeit besteht gegen einen Aufpreis auch im *Stracta Hotel* in *Hella* zu übernachten. Am Abend werden wir unseren ersten Vortrag über die Nordlichter hören und im Anschluss, wenn es dunkel wird, werden wir nach den Nordlichtern Ausschau halten ... ÜN Süd-Island

### 3. Tag: Süd-Island und seine Gletscher

Unser Weg führt uns heute an der Südküste entlang und wir erreichen die Region des aktiven Vulkans *Helka* an dessen Fuß sich der Gletscher *Eyjafjallajökull* befindet. Der nächste Halt ist am Wasserfall *Seljandsfoss*, der zwar schmal ist, jedoch eine beeindruckende Höhe besitzt. Einen Einblick in frühere Tage erlaubt das Volkskundemuseum in *Skógar* mit den historischen Torfhäusern. Nur unweit davon entfernt zieht uns der eindrucksvolle Wasserfall *Skógafoss* in seinen Bann. Am Nachmittag besteht die Option eine geführte Gletscherwanderung auf dem *Sólheimajökull* zu machen. Falls Sie keine Tour gebucht haben, fahren wir weiter Richtung *Vík* zum schwarzen Lavastrand, wo wir beeindruckende Vogelfelsen sehen. Am Abend werden wir einem weiteren Vortrag über Nordlichter lauschen. Bei klarem Himmel können wir uns erneut auf die Suche nach Nordlichtern begeben ... ÜN Süd-Island

### 4. Tag: Islandpferde und Islands goldene Highlights

Am Vormittag werden wir die kleinen, robusten Islandpferde kennen lernen und ein geothermal betriebenes Treibhaus besichtigen. Unser Programm führt uns weiter zum „Golden Circle“ Islands. Wir besuchen den *Pingvellir*-Nationalpark, die alte Thingstätte der Wikinger und Nahtstelle zwischen eurasischer und amerikanischer Kontinentalplatte. Den berühmten „goldenen Wasserfall“ *Gullfoss* sowie das Geothermalgebiet *Geysir* mit seinen zahlreichen heißen Becken und der äußerst aktiven Springquelle *Strokkur* werden wir ebenfalls erleben. Im Anschluss begeben wir uns für unsere letzte Nacht zurück nach *Reykjavík* ... ÜN Reykjavík

### 5. Tag: Heimreise - Abschied auf Isländisch

Nach dem letzten gemeinsamen Frühstück in *Reykjavík* erfolgt der individuelle Transfer mit dem Flybus zum internationalen Flughafen in *Keflavík* ... *Sjáumst!*

### Reisespezifische Tipps & Hinweise:

- Diese Reise ist **nicht geeignet für Menschen mit eingeschränkter Mobilität**. Details, die über die oben beschriebenen Anforderungen für diese Reise hinausgehen, besprechen wir gerne telefonisch mit Ihnen.
- Der **Flughafentransfer** am Anreisetag erfolgt selbständig mit dem sogenannten Flybus, der Sie vom internationalen Flughafen direkt zu Ihrer Unterkunft in Reykjavík bringt. Nach Ihrer Ankunft in Reykjavík stehen die ersten Stunden auf der Vulkaninsel zur freien Verfügung. Auch am Abreisetag erfolgt der Flughafentransfer per Flybus. Die Tickets für den Flughafen-Shuttlebus werden vom Veranstalter gestellt.
- Das **Mindestalter** zur Teilnahme beträgt **8 Jahre**.
- Kinder im Alter zwischen 8 und 11 Jahren erhalten **20% Kinderrabatt** auf die oben genannten Preise. Die Unterbringung erfolgt im Doppelzimmer mit Zustellbett.
- Diese Reise wird je nach Unterkunftswunsch in **zwei Preisvarianten** angeboten: In der **Budget**-Variante werden Sie in kleineren Zimmern untergebracht. Der Reisepreis für diese Variante beläuft sich für die Termine im September auf 890,- Euro/Person und für die Termine von Oktober bis April auf 850,- Euro/Person im Doppelzimmer. Wahlweise können Sie aber auch die **Comfort**-Variante mit Unterbringung in geräumigeren Zimmern wählen. Der Reisepreis für diese Variante beläuft sich für die Termine im September auf 1.080,- Euro/Person und für die Termine von Oktober bis April auf 850,- Euro/Person im Doppelzimmer.
- Der **Einzelzimmerzuschlag** für die gesamte Tour beträgt je nach Hotel oder Landhaus bzw. gewählter Reisevariante 240,- Euro/Person im September bzw. 190,- Euro/Person von Oktober bis April in der **Budget**-Variante oder 520,- Euro/Person im September bzw. 410,- Euro/Person von Oktober bis April für die **Comfort**-Variante.
- Die Reise wird auch zu Terminen über **Weihnachten und Silvester** jeweils als Budget- und Comfort-Variante angeboten. Der Termin **IS-324-2023-B16 über Weihnachten** kostet in der **Budget**-Variante 1.290,- Euro/Person (zzgl. 200,- Euro im Einzelzimmer), in der **Comfort**-Variante 1.580,- Euro/Person (zzgl. 410,- Euro im Einzelzimmer). Der Termin **IS-324-2023-B17 über Silvester** kostet in der **Budget**-Variante 1.420,- Euro/Person (zzgl. 210,- Euro im Einzelzimmer), in der **Comfort**-Variante 1.670,- Euro/Person (zzgl. 430,- Euro im Einzelzimmer).
- Die ca. 3-stündige **Gletschertour** wird optional angeboten. Die Buchung kann nur direkt vor Ort am 2. Tag über den Guide erfolgen. Die Bezahlung erfolgt an Tag 3 per Barzahlung in isländischen Kronen (14.310 ISK = ca. 110,- Euro) direkt beim Veranstalter der Tour. Das Mindestalter beträgt 10 Jahre. **Denken Sie bitte unbedingt an wetterfeste und warme Kleidung und an Ihre Wanderschuhe!**
- Das **Frühstück** für 5 Reisetage ist im Reisepreis enthalten. Tagsüber verpflegen Sie sich selbst mit Lunchpaketen. Kalkulieren Sie hierfür etwa 10,- Euro pro Person pro Tag ein. Mittags haben Sie täglich Gelegenheit für Einkäufe zur **Selbstverpflegung**. Abendessen bestehend aus zwei Gängen mit Fisch, Fleisch oder vegetarischem Hauptgericht sind in den Unterkünften vor Ort zu bezahlen. Rechnen Sie hierfür etwa 45,- Euro pro Person und Abendessen mit ein.
- An zwei Abenden finden **Polarlicht-Präsentationen und Vorträge** statt.
- Die **Eintrittsgelder** für Museen, Schwimmbäder etc. sowie die Kosten für **optionale Ausflüge, die nicht unter „Leistungen“ aufgeführt sind**, sind im Reisepreis nicht enthalten. Der Einbau dieser Programmpunkte erfolgt bedarfs- und wetterabhängig

Alle Informationen über diese und viele weitere Island-Reisen finden Sie auch auf unseren Internetseiten [www.contrastravel.com](http://www.contrastravel.com) ...

### Allgemeine Tipps & Hinweise:

- Reisende aus Mitgliedsstaaten des Schengen-Raums (EU-Staaten, Schweiz) benötigen bei einer Aufenthaltsdauer von maximal 90 Tagen zur Einreise einen **gültigen Personalausweis oder Reisepass**. Diese Dokumente müssen für die Dauer des Aufenthaltes in Island gültig sein. Sie besitzen eine andere Staatsbürgerschaft? Dann sprechen Sie uns bitte an, damit wir Sie über die jeweiligen Einreisebestimmungen informieren können.
- Für Island gibt es **keine Impfvorschriften**. Das Auswärtige Amt empfiehlt jedoch, die Standardimpfungen gemäß aktuellem Impfkalender des Robert-Koch-Instituts für Kinder und Erwachsene anlässlich einer Reise zu überprüfen und zu vervollständigen. **Bezüglich der Einreise nach Island und dem Reisen in Island kann es ohne abgeschlossene COVID-19-Impfung zu Beschränkungen kommen. Bitte teilen Sie uns mit Ihrer Anmeldung Ihren Status zu COVID-19 mit (vollständig geimpft, genesen, ungeimpft), um Sie gezielt über zentrale Änderungen der Corona-Bestimmungen im Reiseland informieren zu können.**
- Eine **individuelle Verlängerung** ist möglich. Gerne besprechen wir Ihre Ideen und die Möglichkeiten mit Ihnen ...
- Die **An-/Abreise** nach/von Island buchen wir auf Wunsch für Sie zu. Auf Anfrage teilen wir Ihnen gerne die entsprechenden Möglichkeiten und Konditionen mit.

- Eine **Reiseversicherung** ist nicht im Reisepreis enthalten. Den passenden Versicherungsschutz zu dieser Reise erhalten Sie auf unseren Internetseiten [www.contrastravel.com](http://www.contrastravel.com) unter dem Menüpunkt *Reiseversicherung*. Die schrittweise Onlinebuchung ist einfach und selbsterklärend. Wir beraten Sie auf Wunsch auch gerne telefonisch. Als Mindestschutz empfehlen wir den Abschluss einer Reiserücktrittsversicherung (RRV)! Diese enthält automatisch auch eine Reiseabbruch-Versicherung, die unter anderem für die Mehrkosten einer ungewollten Reiseverlängerung aufgrund von Elementarereignissen aufkommt. **COVID-19 kann als Rücktrittsgrund wahlweise mitversichert werden.** Alternativ bietet das Rundum-Sorglos-Paket (RSP) weiteren sinnvollen Reiseschutz mit sehr gutem Preis-Leistungs-Verhältnis gegenüber den Einzelversicherungen. RRV und RSP sind außerdem als Jahresversicherung erhältlich. Der Abschluss aller Versicherungen ist bis spätestens 30 Tage vor Reiseantritt möglich. Bei Buchung innerhalb von 30 Tagen vor Reisebeginn ist der Abschluss nur am Buchungstag und innerhalb der folgenden drei Werktage möglich. Wir empfehlen den Abschluss der gewünschten Versicherung direkt nach dem Zugang der Reisebestätigung. Unser Versicherungspartner ist die *ERGO Reiseversicherung*.
- Bedingt durch Weg- und Wetterverhältnisse sowie eventuelle einheitliche Teilnehmerwünsche kann es vor Ort zu spontanen **Programmänderungen** kommen.
- Eine detaillierte **Ausrüstungsliste** sowie **Informationen zum Reiseland** erhalten Sie mit der Buchungsbestätigung. **Detailinformationen** zur Reise und Ihre **persönlichen Dokumente** erhalten Sie etwa zwei Wochen vor Reisebeginn.
- Veranstalter dieser Tour ist ein Partner von *contrastravel*. Die **Teilnahmebedingungen** finden Sie bei der entsprechenden Reisebeschreibung auf unseren Internetseiten.
- Die **Bildrechte** der für diese Reisebeschreibung genutzten Bilder finden Sie in den Bildbeschriftungen der entsprechenden Reise auf unseren Internetseiten.