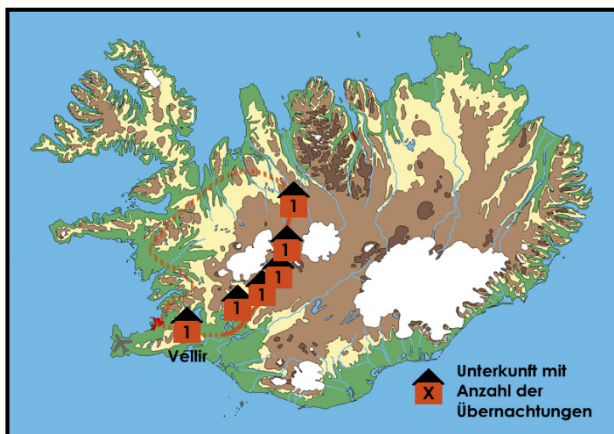


## Reiten in Island

# Kjölur

## Strecken-Reittour im Hochland



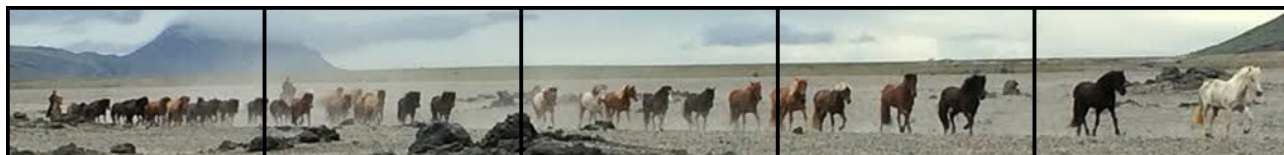
Diese klassische Island-Reittour für erfahrene Reiter führt uns in die Wildnis des kargen isländischen Hochlands. Seit den Saga-Zeiten durchquert man die *Kjölur* zu Pferde und viele Sagen und dramatische Ereignisse sind mit dieser Hochlandpassage verknüpft. Wir starten in Südwest-Island und passieren die bekannten Sehenswürdigkeiten *Geysir* und *Gullfoss* auf dem Weg ins unbewohnte Hochland. Weite Steinwüsten, Gletscher und Vulkane bestimmen das Bild. Die Oase *Hveravellir* bietet neben ihrer grünen Umgebung auch ein angenehm temperiertes Bad, das von einer heißen Quelle gespeist wird. Im Norden endet das Hochplateau an den *Blöndulón*-Stauseen und fällt in saftig-grüne Täler ab. Wir sind täglich vier bis acht Stunden unterwegs, übernachten in Hochlandhütten und werden voll gepflegt ...



<b>Reiseland:</b> Island	<b>Anforderungsprofil:</b>
<b>Reise-ID:</b> IS-501-2024	
<b>Reisedauer:</b> 7 Tage / 6 Übernachtungen	
<b>Reiseart:</b> Strecken-Reittour im Hochland	
<b>Teilnehmer:</b> Mindestens 10 / Maximal 18	
<b>Sprache:</b> Englisch	
<b>Unterkunft:</b> Kategorie B & C/HH - Doppelzimmer/Mehrbettzimmer mit Etagedusche/WC im Farmgästehaus Eldhestar und Schlafsackunterkunft in Hochlandhütten und Gästehäusern	
<b>An-/Abreise:</b> ab/bis Reykjavik	
<b>Preis:</b> 2.780,- Euro/Person	
<b>Aktivitäten:</b> Reiten, Baden, Natur erleben	
<b>Highlights:</b> Südwest-Island (Hveragerði/Vellir, Geysir, Gullfoss ...), Zentrales Hochland (Kjölur, Bláfell, Fremstaver, Langjökull, Hofsjökull, Árbuðir, Hvítárnes, Þjófadalur, Hveravellir, Áfangi, Eyvindarstaðaheiði, Blöndudalur ...), Reykjavik	

... Reiseternine siehe nächste Seite ...

Reise-ID	Reisebeginn	Reiseende	Reisepreis pro Person in Euro	An-/Abreise ab/bis	An-/Abreise Wochentage
IS-501-2024-001	17.06.2024	23.06.2024	2.780,-	Reykjavík	Mo / So
IS-501-2024-002	26.06.2024	02.07.2024	2.780,-	Reykjavík	Mi / Di
IS-501-2024-003	13.07.2024	19.07.2024	2.780,-	Reykjavík	Sa / Fr
IS-501-2024-004	21.07.2024	27.07.2024	2.780,-	Reykjavík	So / Sa
IS-501-2024-005	05.08.2024	11.08.2024	2.780,-	Reykjavík	Mo / So
IS-501-2024-006	14.08.2024	20.08.2024	2.780,-	Reykjavík	Mi / Di



#### Reisecharakter:

- **Reisecharakter ...** Auf dieser klassischen Strecken-Reittour durchqueren Sie das isländische Hochland auf der Hochlandstrecke Kjölur zu Pferde. Nach alter Tradition reiten wir mit einer freilaufenden Herde von Wechselferden durch das unbewohnte, wilde Herz der Vulkaninsel, sodass eine Reihe von guten Reitpferden mit unterschiedlichen Eigenschaften zur Verfügung steht und für jeden Reiter typ passende Pferde ausgewählt werden können. Mit Blick auf Gletscher und Vulkane reiten wir durch weitläufige Steinwüsten und gewinnen auf unseren Tagesetappen einen unverfälschten Eindruck vom Reisen in vergangenen Zeiten. In Hveravellir bietet sich außerdem die Möglichkeit, unsere Muskeln nach den langen Reittagen in naturheißen Quellen zu entspannen (Badehose/-anzug nicht vergessen!). Unser Gepäck wird während der Reittour von einem Begleitfahrzeug zu den jeweiligen Unterkünften transportiert.
- **Anforderungen ...** Zur Teilnahme an dieser Tour werden ein hohes Maß an Reiterfahrung (mehrjährige Reiterfahrung!), ein routinierter Umgang mit Pferden sowie eine sehr gute Grundkondition und Gesundheit vorausgesetzt. An insgesamt 6 Reittagen sind wir täglich 4 bis 8 Stunden unterwegs und legen pro Etappen zwischen 20 und 45 Streckenkilometer zurück. Das Gelände, in dem wir uns bewegen werden (hauptsächlich Geröll und Gestein), ist für Pferd und Reiter sehr anspruchsvoll und jeder Teilnehmer muss in der Lage sein, sein Pferd im offenen Gelände in allen Gangarten zu kontrollieren. Da wir täglich unser Schlafquartier wechseln und mit einer freilaufenden Herde unterwegs sind, sind wir auf ein gewisses Grundtempo angewiesen und reiten stets flott voran. Die Mithilfe beim Zusammenhalten der Herde ist erwünscht, aber nicht zwingend notwendig. Auch Flüsse warten darauf, von uns durchquert zu werden. Natürlich gönnen wir uns und unseren Pferden unterwegs ausreichend Verschnaufpausen. Für alle gemeinsamen Herausforderungen der Tour sollten Sie die **Bereitschaft zum Teamwork** mitbringen!
- **Unterkunft & Verpflegung ...** Während der Reittage im Hochland übernachten wir in einfach ausgestatteten Hochlandhütten im Schlafsaal (Schlafsackunterkunft). Die erste Nacht der Tour verbringen wir im Gästehaus Eldhestar/Vellir in Doppel- oder Mehrbettzimmern mit Etagedusche/WC (gemachte Betten). Während der Tour werden wir voll verpflegt (siehe Leistungen). Im Hochland gibt es aufgrund der beschränkten Kochmöglichkeiten einfach zuzubereitendes Essen.

#### Leistungen:

- **Unterkunft** - 1 Übernachtung in Kategorie B - Doppelzimmer/ Mehrbettzimmer mit Etagedusche/WC und 5 Übernachtungen in Kategorie C/HH - Schlafsackunterkunft im Mehrbettzimmer
- **Verpflegung** - Frühstück ab Tag 2, Lunch-Pakete/Picknick ab Tag 2, Abendessen an den Tagen 1-6 (siehe Tipps & Hinweise)
- **Leihpferde** - passende Pferde für die Dauer der Tour (siehe Tipps & Hinweise)
- **Reitmaterial** - Zaumzeug, Sattel, Helm, Regenkleidung
- **Transfers** - alle nötigen Transfers während der Tour sowie ggf. bei An- und Abreise (siehe Tipps & Hinweise)
- **Programm** - laut Ausschreibung
- **Tourleitung** - englischsprachige Tourleitung

#### Nicht enthalten:

- **An-/Abreise** - nach/von Island und Weiterreise nach/von Reykjavík
- **Unterkunft** - vor und nach der Tour
- **Programm** - optionale Ausflüge, Eintritte für Museen, Schwimmbäder etc., die nicht unter „Leistungen“ aufgeführt sind
- **Reitmaterial** - persönliche Reitbekleidung sowie Reitschuhe und/oder Gummistiefel, ggf. eigener Helm (Bitte beachten Sie für die Mitnahme Ihres Reitmaterials die Hinweise zur Desinfektion unter „Tipps & Hinweise“)

### 1. Tag: Ankunft in Vellir - Willkommen auf dem Land

Sie befinden sich bereits in Island oder fahren nach Ankunft am internationalen Flughafen Keflavík selbständig mit dem Flybus nach Reykjavík. Zwischen 17:30 Uhr und 18:00 Uhr werden Sie und die anderen Teilnehmer von einem Mitarbeiter der Farm Vellir am zentralen Busbahnhof BSÍ oder direkt an Ihrer Unterkunft in Reykjavík abgeholt. Gemeinsam fahren wir über die Hochebene Hellisheiði zur Farm Vellir nahe Hveragerði. Beim Abendessen lernen wir uns und das Programm für die kommende Woche kennen ... ÜN Südwest-Island/Vellir

### 2. Tag: Von Vellir über Reykholt nach Myrkholt - Auf Töltwegen nach Geysir

Nach dem Frühstück machen wir einen kurzen Ausritt zum Aufwärmen und fahren anschließend in die Region Biskupstungur. Hier, in der Nähe der Farm Reykholt, warten unsere Tourpferde bereits auf uns. Unsere Reittour startet auf weichen Wegen, die zum Töltten einladen. Unterwegs queren wir einen Fluss und gelangen nach etwa vier Stunden im Sattel zum Geothermalgebiet Geysir. Wir übernachten südlich der heißen Quellen auf der Farm Myrkholt ... ÜN Südwest-Island/Myrkholt

### 3. Tag: Von Myrkholt nach Fremstaver - Schwarze Wüste, weiße Gletscher

Unsere erste Rast legen wir heute am berühmten Wasserfall Gullfoss ein. Anschließend folgen wir dem Gletscherfluss Hvítá durch eine Wüste aus schwarzem Gestein bis zum Berg Bláfell. Vom Pass genießen wir den Panoramablick und können bei gutem Wetter die Gletscher Eyjafjallajökull, Langjökull und Hofsjökull sowie den Vulkan Hekla und den Berg Hlöðufell sehen. Südlich des Bláfell liegt unser nächstes Etappenziel, die Hütte Fremstaver ... ÜN Zentrales Hochland/Fremstaver

### 4. Tag: Vom Fremstaver nach Árbúðir - Unterwegs auf alten Pfaden

Nach dem gemeinsamen Frühstück setzen wir unseren Ritt am Fuß des Bláfell fort. Wir reiten an der östlichen Flanke des Berges entlang, überqueren die Hvítá und passieren anschließend den Wasserwall Ábóta. Ganz in der Nähe beginnt die Hochlandroute Kjölur. Sie ist Islands älteste Verbindungsstrecke zwischen Süd und Nord und wurde schon in alten Zeiten beritten. Von hier oben haben wir eine gute Aussicht auf das Vulkanmassiv Kerlingarfjöll, das als Wahrzeichen der Kjölur gilt ... ÜN Zentrales Hochland/Árbúðir

### 5. Tag: Von Árbúðir nach Hveravellir - Durchs Tal der Diebe zu heißen Quellen

Am Morgen reiten wir nach Hvítárnes. Diese grasreiche Gegend ist im Sommer vom Wollgras fast weiß bedeckt. Von hier führt unser Weg zum Lavafeld Kjalhraun, das im Aussehen dem Kiel eines Schiffes ähnelt und der Kjölur wahrscheinlich ihren Namen gegeben hat. Westlich der Kjalhraun gelangen wir durch eine enge Bergkluff ins kreisförmige „Tal der Diebe“. Das grüne Þjófadalur wird durch die umliegenden Berge versteckt. Schließlich erreichen wir das Geothermalgebiet Hveravellir, wo wir in den heißen Quellen der Oase entspannen ... ÜN Zentrales Hochland/Hveravellir

### 6. Tag: Von Hveravellir nach Áfangi - Harte Zeiten

Am Morgen bleibt Zeit, das Geothermalgebiet Hveravellir zu Fuß genauer zu erkunden. Es ist eines der größten Warmwassergebiete Islands und war in alten Zeiten Rückzugsgebiet von Geächteten. Anschließend satteln wir die Pferde und reiten weiter Richtung Norden. Wir überqueren den Fluss Seyðisá und passieren die Berge Sandkúlufell, Hanskafell und Sauðafell. Nach einem weiteren, langen Reittag entspannen wir abends in unserer Hochlandhütte Áfangi ... ÜN Zentrales Hochland/Áfangi

### 7. Tag: Von Áfangi durchs Vatnsdalur nach Reykjavík - Wasserwelten und Abschied auf Isländisch

Nach dem gemeinsamen Frühstück durchqueren wir die Hochebene Eyvindarstaðaheiði und reiten auf die Blöndulón-Stauseen zu, die das Wasserkraftwerk am Fluss Blandá speisen. Von hier tölten wir auf weichen Wegen ins grüne Blöndudalur und weiter ins Vatnsdalur. Hier endet unsere Tour und es heißt Abschied nehmen von den Pferden. Am späten Nachmittag fahren wir mit dem Bus zurück zum BSÍ in Reykjavík ... Sjáumst!

### Reisespezifische Tipps & Hinweise:

- Diese Reise ist **nicht geeignet für Menschen mit eingeschränkter Mobilität**. Details, die über die oben beschriebenen Anforderungen für diese Reise hinausgehen, besprechen wir gerne telefonisch mit Ihnen.
- **Am ersten Tag der Reittour** werden Sie direkt an Ihrer Unterkunft oder am zentralen Busbahnhof BSÍ in Reykjavík zwischen 17:30h und 18:00h von einem Mitarbeiter der Farm Vellir abgeholt. Alternativ reisen Sie selbständig nach Vellir an. Bitte geben Sie Ihren Anreisewunsch in der Anmeldung an. Die **An-/Abreise nach/von Island** buchen wir auf Wunsch für Sie zu. **Am letzten Tag der Reittour** erhalten Sie spät nachmittags einen Transfer zurück zum zentralen Busbahnhof BSÍ in Reykjavík. Abhängig von Ihrem Rückflug ist ggf. eine **Zusatzübernachtung nach der Reittour** nötig, die wir ebenfalls für Sie organisieren können. Auf Anfrage teilen wir Ihnen gerne die entsprechenden Möglichkeiten und Konditionen mit. Auch einen Gutschein für den Transfer vom Flughafen Keflavík nach Reykjavík und/oder umgekehrt mit dem **Flybus** integrieren wir auf Wunsch gerne für Sie.
- Die **Termine -002, -004 und -006 starten im Norden** in *Vatnsdalur* und verlaufen entgegengesetzt der Tourbeschreibung.
- Kinder unter 14 Jahren erhalten **20% Kinderrabatt** auf die oben genannten Preise.
- Auf dieser Reittour herrscht **Helmpflicht** zu Ihrer eigenen Sicherheit!
- Jegliches **Reitmaterial** muss zur Einführung nach Island fabrikneu oder nachweislich desinfiziert sein! Gebrauchte Reitbekleidung aus Leder darf nicht eingeführt werden, da sie nicht ausreichend gereinigt werden kann. Weitere Informationen finden Sie auf dem Infoblatt *Schutz isländischer Tiere gegen ansteckende Krankheiten* im Downloadbereich dieser Reise.
- Während der Reittour kann nur **ein Gepäckstück pro Teilnehmer** mitgenommen werden. Am besten eignen sich robuste Taschen oder Rucksäcke. Das Gepäck wird während der Reittour von einem Begleitfahrzeug zu den jeweiligen Unterkünften transportiert. Während des Reitens wird empfohlen, nur eine Bauchtasche mitzuführen. Weiteres Gepäck kann für die Dauer der Reittour auf der Farm Vellir deponiert werden.
- Bitte bringen Sie Ihren eigenen **Schlafsack** mit! Wir empfehlen einen Mumienschlafsack mit mittlerer Wärmeleistung.
- Die **Verpflegung** enthält frische Produkte der Region und isländische Spezialitäten. Natürlich wird aber darauf geachtet, dass keine für den mitteleuropäischen Gaumen zu exotischen Dinge auf den Tisch kommen. Während der Reittouren ist für reichliche Verpflegung gesorgt.

Alle Informationen über diese und viele weitere Island-Reisen finden Sie auch auf unseren Internetseiten [www.contrastravel.com](http://www.contrastravel.com) ...

### Allgemeine Tipps & Hinweise:

- Reisende aus Mitgliedsstaaten des Schengen-Raums (EU-Staaten, Schweiz) benötigen bei einer Aufenthaltsdauer von maximal 90 Tagen zur Einreise einen **gültigen Personalausweis oder Reisepass**. Diese Dokumente müssen für die Dauer des Aufenthaltes in Island gültig sein. Sie besitzen eine andere Staatsbürgerschaft? Dann sprechen Sie uns bitte an, damit wir Sie über die jeweiligen Einreisebestimmungen informieren können.
- Für Island gibt es **keine Impfvorschriften**. Das Auswärtige Amt empfiehlt jedoch, die Standardimpfungen gemäß aktuellem Impfkalender des Robert-Koch-Instituts für Kinder und Erwachsene anlässlich einer Reise zu überprüfen und zu vervollständigen. Derzeit gibt es **keine Covid-19 bedingten Beschränkungen** bei der Einreise nach Island und im Land selbst. Dies kann sich situationsbedingt jederzeit ändern. Informieren Sie sich daher selbständig über die aktuellen Bedingungen, z.B. beim Auswärtigen Amt.
- **Eine individuelle Verlängerung** ist möglich. Gerne besprechen wir Ihre Ideen und die Möglichkeiten mit Ihnen ...
- Die **An-/Abreise nach/von Island** buchen wir auf Wunsch für Sie zu. Auf Anfrage teilen wir Ihnen gerne die entsprechenden Möglichkeiten und Konditionen mit.
- Eine **Reiseversicherung** ist nicht im Reisepreis enthalten wird aber dringend empfohlen. Den passenden Versicherungsschutz zu dieser Reise erhalten Sie auf unseren Internetseiten [www.contrastravel.com](http://www.contrastravel.com) unter dem Menüpunkt *Service > Reiseversicherung*. Die schrittweise Onlinebuchung ist einfach und selbsterklärend. Wir beraten Sie auf Wunsch auch gerne telefonisch. Als Mindestschutz empfehlen wir den Abschluss einer Reiserücktrittsversicherung (RRV)! Diese enthält automatisch auch eine Reiseabbruch-Versicherung, die unter anderem für die Mehrkosten einer ungewollten Reiseverlängerung aufgrund von Elementarereignissen aufkommt. Alternativ bietet der Rundum-Sorglos-Schutz (RSS) weiteren sinnvollen Reiseschutz mit sehr gutem Preis-Leistungs-Verhältnis gegenüber den Einzelversicherungen. RRV und RSS sind außerdem als Jahresversicherung erhältlich. Neu ist, dass auch **COVID-19 im Versicherungsschutz integriert** ist. Der Abschluss aller Versicherungen ist bis spätestens 30 Tage vor Reiseantritt möglich. Bei Buchung innerhalb von 30 Tagen vor Reisebeginn ist der Abschluss nur am Buchungstag und innerhalb der folgenden drei Werkstage möglich. Wir empfehlen den Abschluss der gewünschten Versicherung direkt nach dem Zugang der Reisebestätigung. Unser Versicherungspartner ist die **ERGO Reiseversicherung**.
- Bedingt durch Weg- und Wetterverhältnisse sowie eventuelle einheitliche Teilnehmerwünsche kann es vor Ort zu spontanen **Programmänderungen** kommen.
- Eine detaillierte **Ausrüstungsliste** sowie **Informationen zum Reiseland** erhalten Sie mit der Buchungsbestätigung. **Detaillinformationen** zur Reise und Ihre **persönlichen Dokumente** erhalten Sie etwa zwei Wochen vor Reisebeginn.
- Auf dieses Angebot erhalten Sie **3% Frühbucherrabatt** bei Buchung bis zum 31. Januar (gilt nur für Direktbuchungen).

- Veranstalter dieser Reise ist ein isländischer Partner von *contrastravel*. Es gelten die **Allgemeinen Reisebedingungen** (ARB) von *contrastravel*. Diese finden Sie auf unseren Internetseiten.
- Die **Bildrechte** der für diese Reisebeschreibung genutzten Bilder finden Sie in den Bildbeschriftungen der entsprechenden Reise auf unseren Internetseiten.