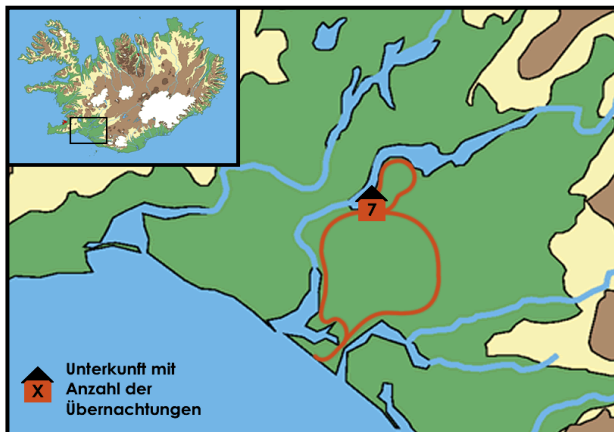


Reiten in Island

Schwarzer Strand und heiße Quellen

Standort-Reittour in Südwest-Island



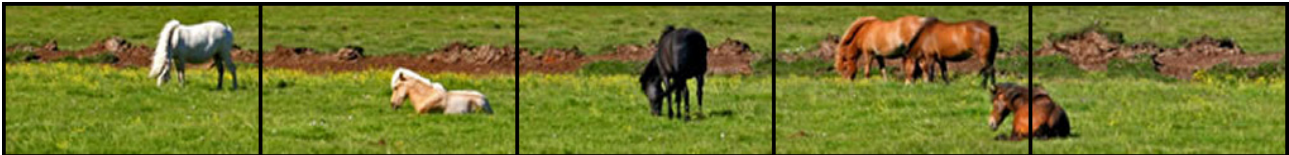
Diese Reittour im Süden Islands führt uns durch die weiten Sanderebenen der südwestisländischen Gletscherströme, am schwarzen Sandstrand des Nordatlantiks entlang und durch heide- und strauchbewachsene Hügellandschaften im Hinterland. Zentrale Unterkunft ist die ruhig gelegene Farm *Herríðarhóll* am Ufer des Sees *Gíslholtvatn*. Hier wohnen wir unter einem Dach mit den Gastgebern in gemütlichen Doppelzimmern und werden voll gepflegt. Umgangssprachen auf dem Hof sind Deutsch und Isländisch. Neben dem Reiten kommt auch die Erholung am Abend nicht zu kurz. Zwei Hot Pots mit Flussblick und die hofeigene heiße Quelle laden zum Entspannen ein. An einem reitfreien Tag besuchen wir versteckte Attraktionen Südwest-Islands ...



Reiseland:	Island	Anforderungsprofil:
Reise-ID:	IS-520-2022	
Reisedauer:	8 Tage / 7 Übernachtungen	
Reiseart:	Standort-Reittour in Südwest-Island	
Teilnehmer:	Mindestens 4 / Maximal 14	
Sprache:	Englisch, Deutsch	
Unterkunft:	Kategorie B - Doppelzimmer mit Etagedusche/WC im Farmgästehaus <i>Herríðarhóll</i>	
An-/Abreise:	ab/bis Selfoss	
Preis:	1.790,- Euro	
Aktivitäten:	Reiten, Natur erleben, am Farmleben teilnehmen	
Highlights:	Südwest-Island (<i>Herríðarhóll</i> , <i>Urriðafoss</i> , <i>Ytra-Rangá</i> , <i>Ægissíðufoss</i> , <i>Þingvellir</i> / <i>Geysir</i> / <i>Gullfoss</i> , <i>Herruvatn</i> ...), Reykjavík	

... Reiseternine siehe nächste Seite ...

Reise-ID	Reisebeginn	Reiseende	Reisepreis pro Person in Euro	An-/Abreise ab/bis	An-/Abreise Wochentage
IS-520-2022-001	26.06.2022	03.07.2022	1.790,-	Selfoss	So / So
IS-520-2022-002	17.07.2022	24.07.2022	1.790,-	Selfoss	So / So
IS-520-2022-003	31.07.2022	07.08.2022	1.790,-	Selfoss	So / So



Reisecharakter:

- **Reisecharakter ...** Auf dieser Standort-Reittour lernen Sie die vielseitige Landschaft Südwest-Islands vom Pferderücken aus kennen. An fünf ausgiebigen Reittagen reiten wir durch eine ursprüngliche Berg- und Flusslandschaft bis hinunter zum Meer, wo wir die Weite des südisländischen Lavastrandes im Tölt genießen. Die einzelnen Etappen legen wir dabei mit einem Pferd pro Reiter zurück. Abends lassen wir unsere Pferde an unserem jeweiligen Tagesziel zurück und fahren zur Farm Herríðarhóll, unserer Unterkunft für den Zeitraum der Reittour. Hier bleibt abends neben dem Reiten genug Zeit, im naturheißen Hot Pot „typisch isländisch“ zu entspannen und das isländische Landleben zu genießen. (Badehose/-anzug nicht vergessen!). Ein Ausflugstag führt uns außerdem zu den „goldenen Natur-Highlights“ Südwest-Islands.
- **Anforderungen ...** Zur Teilnahme an dieser Tour werden ein mittleres Maß an Reiterfahrung, ein routinierter Umgang mit Pferden sowie eine gute Grundkondition und Gesundheit vorausgesetzt. Die Tour ist somit für sportliche, fortgeschrittene Reiter geeignet. An insgesamt 5 Reittagen sind wir täglich mehrere Stunden im Sattel und unterwegs. Wir meistern die einzelnen Streckenabschnitte mit einem Pferd pro Reiter, was es uns ermöglicht, die Anforderungen der Tour in gewissem Maß der Reiterfahrung und dem Können der Teilnehmer anzupassen. Das Gelände, in dem wir uns bewegen, reicht von weitläufigen Strandabschnitten über Heidelandschaft bis zu kleinen Berghängen. Auch Flüsse warten darauf, von uns durchquert zu werden. Natürlich gönnen wir uns und unseren Pferden unterwegs ausreichend Verschnaufpausen. Für alle gemeinsamen Herausforderungen der Tour sollten Sie die **Bereitschaft zum Teamwork** mitbringen!
- **Unterkunft & Verpflegung ...** Wir übernachten im gemütlichen Gästehaus der Farm Herríðarhóll in Südwest-Island und sind in Doppelzimmern mit Etagedusch/WC untergebracht. Jeweils wenige Gäste teilen sich ein Bad. Während der gesamten Tour werden wir voll verpflegt (siehe Leistungen).



Leistungen:

- **Unterkunft** - 7 Übernachtungen in Kategorie B - Doppelzimmer mit Etagedusche/WC
- **Verpflegung** - Vollpension, Picknick während der Ausflüge (siehe Tipps & Hinweise)
- **Leihpferde** - passende Pferde für die Dauer der Tour
- **Reitmaterial** - Zaumzeug, Sattel, ggf. Helm
- **Transfers** - alle nötigen Transfers während der Tour (siehe Tipps & Hinweise)
- **Programm** - laut Ausschreibung
- **Tourleitung** - deutsch- und/oder englischsprachige Tourleitung

Nicht enthalten:

- **An-/Abreise** - nach/von Island sowie die Weiterreise in Island nach/von Selfoss. Gerne buchen wir Ihnen Flüge und Flughafenstransfers hinzu bzw. informieren Sie über die An- und Abreisemöglichkeiten mit dem Bus nach/von Selfoss.
- **Unterkunft** - vor und nach der Tour. Gerne helfen wir Ihnen, eine passende Unterkunft zu finden.
- **Programm** - optionale Ausflüge, Eintritte für Museen, Schwimmbäder etc., die nicht unter „Leistungen“ aufgeführt sind
- **Reitmaterial** - persönliche Reitbekleidung sowie Reitschuhe und/oder Gummistiefel, ggf. eigener Helm (Bitte beachten Sie für die Mitnahme Ihres Reitmaterials die Hinweise zur Desinfektion unter „Tipps & Hinweise“)

1. Tag: Ankunft in Herríðarhóll - Willkommen auf dem Land

Sie können selbständig mit dem PKW nach *Herríðarhóll* anreisen oder wir holen Sie abends vom Busbahnhof in *Selfoss* ab. Bei Abholung in *Selfoss* fahren wir in den späten Abendstunden durch Südwest-Island zurück zum Hof. Wir genießen den Anblick des Hofes im weichen Licht der langen Sommertage. Sie übernachten in schönen Doppelzimmern im Farmhaus ... ÜN Süd-Island/Herríðarhóll

2. Tag: Von Herríðarhóll zur Þjórsá-Mündung - Endlose Weite

Nach einem typisch isländischen Frühstück mit den beliebten Milchspezialitäten und hofeigener Milch wählen wir die richtigen Pferde für die bevorstehende Tour und machen eine Probestunde auf der Ovalbahn. Nach dem Mittagessen geht es los. Der Gletscherfluss *Þjórsá* weist uns den Weg zum Meer. Wir reiten nach Süden durch scheinbar endlose Weiten. Diese Landschaft verdankt ihre Entstehung der Transportkraft der großen Gletscherströme Südwest-Islands, die Ihre Sedimentfracht hier ablagern ... ÜN Süd-Island/Herríðarhóll

3. Tag: Ritt an die Südküste - Schwarzer Strand

Durch eine eindrucksvolle Dünenlandschaft mit herrlichen Ausblicken erreichen wir den Nordatlantik. Auf dem schwarzen Sandstrand reiten wir am Meer entlang und genießen die frische Seeluft. Anschließend verlassen wir die Pferde und besichtigen sowohl die Anlage des bekannten Reitturniers *Landsmót* in *Hella* als auch den Wasserfall *Urriðafoss* ... ÜN Süd-Island/Herríðarhóll

4. Tag: Von der Þjórsá-Mündung nach Hella - Traumhafte Reitpfade

Ein langer Sandpfad führt uns gen Osten durch das größte Kartoffelanbaugebiet Islands. Im flotten Tölt reiten wir am Ufer des Flusses *Ýtri-Rangá* nach Norden. Dieses fischreiche Gewässer ist bei einheimischen Lachsanglern sehr beliebt. Nach einem Stopp am beeindruckenden Wasserfall *Ægissíðufoss* geht es weiter nach *Hella*, von wo aus wir mit dem Auto zurück nach *Herríðarhóll* fahren ... ÜN Süd-Island/Herríðarhóll

5. Tag: Von Hella nach Herríðarhóll - Toller Tölt

Heute reiten wir auf tollen Töltwegen entlang vieler Pferdehöfe und durch eine abwechslungsreiche, sanft hügelige Heidelandschaft zurück nach *Herríðarhóll*. Der Tölt ist für Reitbegeisterte ein ganz besonderes Erlebnis. Sie „schweben“ auf dem Pferderücken dahin und genießen den Einklang mit der Natur ... ÜN Süd-Island/Herríðarhóll

6. Tag: Ausflüge rund um Herríðarhóll - versteckte Highlights Südwest-Islands

Die Pferde haben sich einen Ruhetag verdient. Mit dem PKW fahren wir in die nähere Umgebung der Farm und besuchen weniger stark frequentierte Highlights Südwest-Islands. Unsere Fahrt führt uns zum Vulkan *Hekla*. Dort entdecken wir versteckte Wasserfälle und bestaunen Lavafelder. An diesem Tag können wir auch spontan Programmänderungen im Sinne der Teilnehmer vornehmen. ... ÜN Süd-Island/Herríðarhóll

7. Tag: Tagesritt von Herríðarhóll nach Kaldárholt - Unterwegs mit Elfen und Trollen

Ein Tagesritt führt uns stromaufwärts zum Hof *Kaldárholt*. Vorbei an Elfenkirchen und den trollbewohnten Felsen der *Kamburberge* reiten wir auf einem langen Sandpfad durch eine ursprüngliche Fluss- und Berglandschaft. Auf dem Rückweg rasten wir an einem hochgelegenen See auf der Kuppe des *Gíslholtsfjall*. Sein moosbewachsenes Ufer lädt zum Verweilen ein. Den letzten Abend unserer Tour lassen wir beim gemeinsamen Grillen entspannt ausklingen. ... ÜN Süd-Island/Herríðarhóll

8. Tag: Abschied von Herríðarhóll - Abreise nach Reykjavík

Nach dem letzten gemeinsamen Frühstück fahren wir zum Busbahnhof nach *Selfoss* und verabschieden uns von unseren Gastgebern. Je nach Abflugzeit bietet sich ein Bummel durch die quirlige Hauptstadt *Reykjavík* an. Der Transfer von *Reykjavík* zum Flughafen nach *Keflavík* folgt individuell mit dem Shuttle-Bus ... *Sjáumst!*

Reisespezifische Tipps & Hinweise:

- Diese Reise ist **nicht geeignet für Menschen mit eingeschränkter Mobilität**. Details, die über die oben beschriebenen Anforderungen für diese Reise hinausgehen, besprechen wir gerne telefonisch mit Ihnen.
- **Am ersten Tag der Reittour** werden Sie abends in Selfoss abgeholt. Die Uhrzeit richtet sich nach dem aktuellen Fahrplan der Busse aus Reykjavík (voraussichtlich 20:30h). Am **Abreisetag** werden Sie morgens gegen 10:30h zum Bus nach Selfoss gebracht, der sie zurück in die Hauptstadt nach Reykjavík bringt. Von Reykjavík bringt Sie der Flughafenshuttle-Bus Flybus je nach Abflugzeit zum Flughafen nach Keflavík. Alternativ reisen Sie selbständig nach Herríðarhóll an. Bitte geben Sie Ihren Anreisewunsch in der Anmeldung an. Die **An-/Abreise nach/von Island** buchen wir auf Wunsch für Sie zu. Auf Anfrage teilen wir Ihnen gerne die entsprechenden Möglichkeiten und Konditionen mit.
- Auf dieser Reittour **übernachten** wir auf der schön gelegenen Farm Herríðarhóll in familiärer Atmosphäre. Wir nutzen die Vorteile einer festen Unterkunft und entspannen abends gemeinsam im farneigenen Hot Pot. So bleibt neben dem Reiten genug Zeit zum Erholen und zum gemütlichen Beisammensein am Abend.
- Auf dieser Tour werden Sie **voll gepflegt** und täglich mit einem umfangreichen Frühstück, Lunchpaketen und mit traditionell isländischen (Fisch- und Lamm-)Gerichten versorgt. Natürlich wird aber darauf geachtet, dass keine für den mitteleuropäischen Gaumen zu exotischen Leckereien auf den Tisch kommen. Auf Wunsch sind auch vegetarische Mahlzeiten verfügbar (Bitte bei Buchung mit angeben!).
- Auf dieser Reittour herrscht **Helfpflicht** zu Ihrer eigenen Sicherheit!
- Jegliches **Reitmaterial** muss zur Einführung nach Island fabrikneu oder nachweislich desinfiziert sein! Gebrauchte Reitbekleidung aus Leder darf nicht eingeführt werden, da sie nicht ausreichend gereinigt werden kann. Weitere Informationen finden Sie auf dem Infoblatt *Schutz isländischer Tiere gegen ansteckende Krankheiten* im Downloadbereich dieser Reise.
- Die **Eintrittsgelder** für Museen, Schwimmbäder etc. sowie die Kosten für **optionale Ausflüge, die nicht unter „Leistungen“ aufgeführt sind**, sind im Reisepreis nicht enthalten. Der Einbau dieser Programmpunkte erfolgt bedarfs- und wetterabhängig.

Alle Informationen über diese und viele weitere Island-Reisen finden Sie auch auf unseren Internetseiten www.contrastravel.com ...

Allgemeine Tipps & Hinweise:

- Reisende aus Mitgliedsstaaten des Schengen-Raums (EU-Staaten, Schweiz) benötigen bei einer Aufenthaltsdauer von maximal 90 Tagen zur Einreise einen **gültigen Personalausweis oder Reisepass**. Diese Dokumente müssen drei Monate über das Abreisedatum hinaus gültig sein. Sie besitzen eine andere Staatsbürgerschaft? Dann sprechen Sie uns bitte an, damit wir Sie über die jeweiligen Einreisebestimmungen informieren können
- Für Island gibt es **keine Impfvorschriften**. Das Auswärtige Amt empfiehlt jedoch, die Standardimpfungen gemäß aktuellem Impfkalender des Robert-Koch-Instituts für Kinder und Erwachsene anlässlich einer Reise zu überprüfen und zu vervollständigen. **Bezüglich der Einreise nach Island und dem Reisen in Island kann es zu Beschränkungen ohne abgeschlossene COVID-19-Impfung kommen. Bitte sorgen Sie für einen ausreichenden Impfschutz und teilen Sie uns Ihren Impfstatus bezüglich COVID-19 in der Anmeldung mit.**
- Eine **individuelle Verlängerung** ist möglich. Gerne besprechen wir Ihre Ideen und die Möglichkeiten mit Ihnen ...
- Eine **Reiseversicherung** ist nicht im Reisepreis enthalten. Den passenden Versicherungsschutz zu dieser Reise erhalten Sie auf unseren Internetseiten www.contrastravel.com unter dem Menüpunkt *Reiseversicherung*. Die schrittweise Onlinebuchung ist einfach und selbsterklärend. Wir beraten Sie auf Wunsch auch gerne telefonisch. Als Mindestschutz empfehlen wir den Abschluss einer Reiserücktrittsversicherung (RRV)! Diese enthält automatisch auch eine Reiseabbruch-Versicherung, die unter anderem auch für die Mehrkosten einer ungewollten Reiseverlängerung aufgrund von Elementarereignissen aufkommt. **COVID-19 kann als Rücktrittsgrund wahlweise mitversichert werden.** Alternativ bietet das Rundum-Sorglos-Paket (RSP) weiteren sinnvollen Reiseschutz mit sehr gutem Preis-Leistungs-Verhältnis gegenüber den Einzelversicherungen. RRV und RSP sind außerdem als Jahresversicherung erhältlich. Der Abschluss aller Versicherungen ist bis spätestens 30 Tage vor Reiseantritt möglich. Bei Buchung innerhalb von 30 Tagen vor Reisebeginn ist der Abschluss nur am Buchungstag und innerhalb der folgenden drei Werktage möglich. Wir empfehlen den Abschluss der gewünschten Versicherung direkt nach dem Zugang der Reisebestätigung. Unser Versicherungspartner ist die *ERGO Reiseversicherung*.
- Bedingt durch Weg- und Wetterverhältnisse sowie eventuelle einheitliche Teilnehmerwünsche kann es vor Ort zu spontanen **Programmänderungen** kommen.
- Eine detaillierte **Ausrüstungsliste** sowie **Informationen zum Reiseland** erhalten Sie mit der Buchungsbestätigung. **Detaillinformationen** zur Reise und Ihre **persönlichen Dokumente** erhalten Sie etwa zwei Wochen vor Reisebeginn.
- Auf dieses Angebot erhalten Sie **3% Frühbucherrabatt** bei Buchung bis zum 31. Januar (gilt nur für Direktbuchungen).
- Veranstalter dieser Reise ist ein isländischer Partner von *contrastravel*. Es gelten die **Allgemeinen Reisebedingungen** (ARB) von *contrastravel*. Diese finden Sie auf unseren Internetseiten.
- Die **Bildrechte** der für diese Reisebeschreibung genutzten Bilder finden Sie in den Bildbeschriftungen der entsprechenden Reise auf unseren Internetseiten.