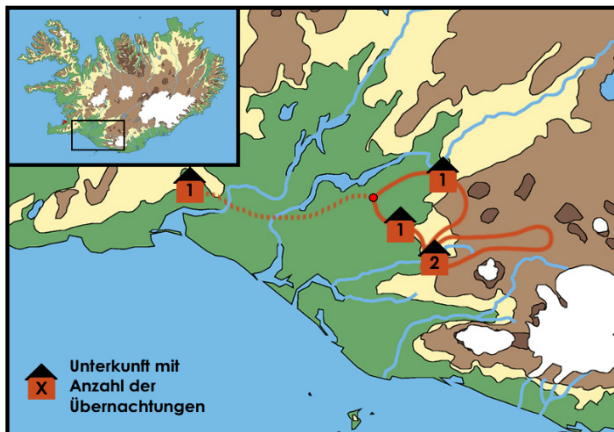


# Reiten in Island

## Reiten am Vulkan Hekla

### Strecken-Reittour in Süd-Island



Auf dieser Reittour für erfahrene Reiter erkunden wir die Region rund um den berühmten Vulkan Hekla. Mit freilaufender Herde reiten wir zunächst in die faszinierende Naturlandschaft südlich der Hekla. Wir bewegen uns zwischen Gletschern und Vulkanen über raue Lavafelder und weiche Wiesen. Westlich der Hekla erwartet uns eine weite, offene Landschaft mit verlassenen Farmen und weitläufigen Ebenen. Die gesamte Region ist geprägt von den Aktivitäten des in den vergangenen Jahrhunderten sehr aktiven Vulkans. Zu Beginn der Tour erhalten wir eine Einweisung in die Gangarten des Islandpferds und in das Reiten mit freilaufender Herde. Wir sind täglich vier bis acht Stunden unterwegs, übernachten in Schlafsackunterkünften und werden überall voll verpflegt ...



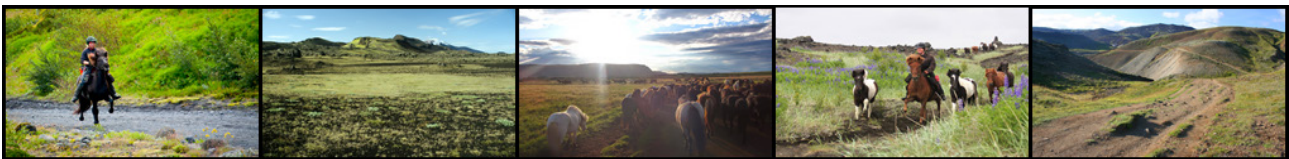
<b>Reiseland:</b>	Island	<b>Anforderungsprofil:</b>	
<b>Reise-ID:</b>	IS-524-2022		
<b>Reisedauer:</b>	6 Tage / 5 Übernachtungen		
<b>Reiseart:</b>	Strecken-Reittour in Süd-Island		
<b>Teilnehmer:</b>	Mindestens 10 / Maximal 15		
<b>Sprache:</b>	Englisch		
<b>Unterkunft:</b>	Kategorie B & C/FH - Doppelzimmer/Mehrbettzimmer mit Etagedusche/WC sowie Schlafsackunterkunft in einfachen Hochlandhütten und Ferienhäusern		
<b>An-/Abreise:</b>	ab/bis Reykjavik		
<b>Preis:</b>	1.760,- Euro/Person		
<b>Aktivitäten:</b>	Reiten, Baden, Natur erleben		
<b>Highlights:</b>	Südwest-Island (Hveragerði/Vellir ...), Süd-Island (Hekla, Fellsmúli, Landssveit, Hrólfstaðahellir, Vetri-Rangá, Foss, Axarhraun, Rjúpnaveilir ...)		

... Reisettermine siehe nächste Seite ...

Reise-ID	Reisebeginn	Reiseende	Reisepreis pro Person in Euro	An-/Abreise ab/bis	An-/Abreise Wochentage
IS-524-2022-001	14.06.2022	19.06.2022	1.760,-	Reykjavík	Di / So
IS-524-2022-002	12.07.2022	17.07.2022	1.760,-	Reykjavík	Di / So
IS-524-2022-003	08.08.2022	13.08.2022	1.760,-	Reykjavík	Mo / Sa

#### Reisecharakter:

- **Reisecharakter ...** Auf dieser Strecken-Reittour lernen Sie die kontrastreiche Landschaft Süd-Islands, insbesondere aber die vulkanisch geprägte Region rund um die berühmte Hekla, vom Pferderücken aus kennen. Nach alter Tradition reiten wir auf einigen Streckenabschnitten mit einer freilaufenden Herde von Wechselläufigen, sodass eine Reihe von guten Reitpferden mit unterschiedlichen Eigenschaften zur Verfügung steht und für jeden Reiter typ passende Pferde ausgewählt werden können. Die Etappen ohne Herde legen wir mit einem Pferd pro Reiter zurück. Unterwegs reiten wir durch farbenprächtige Gebiete aus moosbewachsenen Lavafeldern, weiten Graslandschaften und schwarzen Sandflächen. Dabei haben wir stets die Hekla, Islands aktivsten Vulkan, im Blick und begeben uns auf die Spuren der Njáls-Saga. Auch ein „typisch isländisches“ Bad in einer der zahlreichen naturheißen Quellen darf natürlich nicht fehlen (Badehose/-anzug nicht vergessen!). Unser Gepäck wird während der Reittour von einem Begleitfahrzeug zu den jeweiligen Unterkünften transportiert.
- **Anforderungen ...** Zur Teilnahme an dieser Tour werden ein mittleres bis hohes Maß an Reiterfahrung, ein routinierter Umgang mit Pferden sowie eine sehr gute Grundkondition und Gesundheit vorausgesetzt. An insgesamt 5 Reittagen sind wir täglich 4 bis 8 Stunden unterwegs und legen pro Etappe zwischen 20 und 40 Streckenkilometer zurück. Da wir täglich unser Schlafquartier wechseln und an einigen Tagen mit einer freilaufenden Herde unterwegs sein werden, sind wir auf ein gewisses Grundtempo angewiesen und reiten stets flott voran. Die Mithilfe beim Zusammenhalten der Herde ist erwünscht, aber nicht zwingend notwendig. Auch Flüsse warten darauf, von uns durchquert zu werden. Jeder Teilnehmer muss in der Lage sein, sein Pferd im offenen Gelände in allen Gangarten zu kontrollieren. Natürlich gönnen wir uns und unseren Pferden unterwegs ausreichend Verschnaufpausen. Für alle gemeinsamen Herausforderungen der Tour sollten Sie die **Bereitschaft zum Teamwork** mitbringen!
- **Unterkunft & Verpflegung ...** Auf dieser Reittour übernachten wir in einfachen Hochlandhütten und Ferienhäusern im Schafsaa (Schlafsackunterkunft). Die erste Nacht der Tour verbringen wir im Gästehaus Eldhestar/Vellir in Doppel- oder Mehrbettzimmern mit Etagedusche/WC (gemachte Betten). Während der Tour werden wir voll verpflegt (siehe Leistungen).



#### Leistungen:

- **Unterkunft** - 1 Übernachtung in Kategorie B - Doppelzimmer/Mehrbettzimmer mit Etagedusche/WC und 4 Übernachtungen in Kategorie C/FH - Schlafsackunterkunft im Mehrbettzimmer
- **Verpflegung** - Frühstück ab Tag 2, Lunch-Pakete/Picknick ab Tag 2, Abendessen an den Tagen 1-5 (siehe Tipps & Hinweise)
- **Leihpferde** - passende Pferde für die Dauer der Tour
- **Reitmaterial** - Zaumzeug, Sattel, Helm, Regenkleidung
- **Transfers** - alle nötigen Transfers während der Tour sowie ggf. bei An- und Abreise (siehe Tipps & Hinweise)
- **Programm** - laut Ausschreibung
- **Tourleitung** - englischsprachige Tourleitung

#### Nicht enthalten:

- **An-/Abreise** - nach/von Island und Weiterreise nach/von Reykjavík
- **Unterkunft** - vor und nach der Tour
- **Programm** - optionale Ausflüge, Eintritte für Museen, Schwimmbäder etc., die nicht unter „Leistungen“ aufgeführt sind
- **Reitmaterial** - persönliche Reitbekleidung sowie Reitschuhe und/oder Gummistiefel, ggf. eigener Helm (Bitte beachten Sie für die Mitnahme Ihres Reitmaterials die Hinweise zur Desinfektion unter „Tipps & Hinweise“)

### **1. Tag: Ankunft in Vellir - Willkommen auf dem Land**

Sie befinden sich bereits in Island oder fahren nach Ankunft am internationalen Flughafen *Keflavík* selbständig mit dem *Flybus* nach *Reykjavík*. Zwischen 17:30 Uhr und 18:00 Uhr werden Sie und die anderen Teilnehmer von einem Mitarbeiter der Farm *Vellir* am zentralen Busbahnhof *BSÍ* oder direkt an Ihrer Unterkunft in *Reykjavík* abgeholt. Gemeinsam fahren wir über die Hochebene *Hellisheiði* zur Farm *Vellir* nahe *Hveragerði*. Beim Abendessen lernen wir uns und das Programm für die kommenden Tage kennen ... ÜN Südwest-Island/Vellir

### **2. Tag: Von Vellir nach Fellsmúli und weiter nach Hrófsstaðahellir - Am Fluss entlang**

Nach dem Frühstück lernen wir die isländische Reitweise bei einem kurzen Ausritt kennen. Anschließend fahren wir in die schöne Region *Landssveit* zur Farm *Fellsmúli*. Von hier reiten wir zunächst nordwärts zur Farm *Leirubakki* und dann Richtung Osten zum Fluss *Vestri-Rangá*. Wir folgen dem Fluss nach Süden bis zur Farm *Hrófsstaðahellir*. Hier verbringen wir die Nacht in einer nahegelegenen, gemütlichen Hütte und entspannen abends im naturheißen Hot Pot ... ÜN Südwest-Island/Hrófsstaðahellir

### **3. Tag: Von Hrófsstaðahellir nach Foss - Lavafelder und Farmen am Fuß der Hekla**

Unser heutiges Reitgebiet liegt im Süden des berühmten Vulkans *Hekla*. Wir überqueren zunächst den Fluss *Vestri-Rangá*. Anschließend durchqueren wir das Lavafeld *Botnahraun*, das vor einigen Jahrhunderten bei einem der zahlreichen Ausbrüche der *Hekla* entstanden ist. An der Farm *Kot* vorbei und über das Lavafeld *Axarhraun* hinweg erreichen wir unser Tagesziel, die Hochlandhütte *Foss*. Die Region südlich der *Hekla* ist bekannt aus der berühmten *Njáls-Saga* ... ÜN Süd-Island/Foss

### **4. Tag: Rund um Foss - Ein Tag zum Genießen im Tölt**

Wir lassen die Herde auf der Weide und brechen mit unseren besten Töltern zu einem Rundritt in die Umgebung von *Foss* auf. Über schöne Pfade und weites Grasland reiten wir bis zu einer beeindruckenden Höhle, in die wir einen kurzen Blick werfen. Auf dem Rückweg passieren wir verlassene Farmen und genießen die weichen Gänge unserer Pferde. Nach einer kurzen Pause in *Foss* reiten wir nachmittags zum Fuße des Berges *Hafrafell* ... ÜN Süd-Island/Foss

### **5. Tag: Von Foss nach Rjúpnaveilir - Offene Vulkanlandschaft westlich der Hekla**

Wir durchqueren erneut das Lavafeld *Axarhraun* und erkunden das Gebiet westlich der *Hekla*. Unterwegs sehen wir die sogenannten „Farmen der *Hekla*“. Nach der Überquerung des Flusses *Vestri-Rangá* reiten wir weiter bis nach *Rjúpnaveilir*, wo wir in einem Ferienhaus übernachten. Die Landschaft dieser Region ist geprägt von Vulkanausbrüchen und Stürmen ... ÜN Südwest-Island/Rjúpnaveilir

### **6. Tag: Von Rjúpnaveilir nach Fellsmúli und zurück nach Reykjavík – Abschied von den Pferden**

Wir reiten zum Ufer des Gletscherflusses *Þjórsá* und besuchen den „Wasserfall der Diebe“ *Þjófafoss*. Anschließend folgen wir weichen Sandpfaden durch ein Birkenwäldchen zur alten Farm *Skarfanæs*. Die Pferde wissen, dass wir auf dem Heimweg sind und es geht zügig voran. Die Tour endet dort, wo sie begonnen hat, auf der Farm *Fellsmúli*. Am Nachmittag fahren wir zurück nach *Reykjavík*, wo wir voneinander Abschied nehmen ... *Sjáumst!*

### Reisespezifische Tipps & Hinweise:

- Diese Reise ist **nicht geeignet für Menschen mit eingeschränkter Mobilität**. Details, die über die oben beschriebenen Anforderungen für diese Reise hinausgehen, besprechen wir gerne telefonisch mit Ihnen.
- **Am ersten Tag der Reittour** werden Sie direkt an Ihrer Unterkunft oder am zentralen Busbahnhof BSÍ in Reykjavík zwischen 17:30h und 18:00h von einem Mitarbeiter der Farm Vellir abgeholt. Alternativ reisen Sie selbstständig nach Vellir an. Bitte geben Sie Ihren Anreisewunsch in der Anmeldung an. Die **An-/Abreise nach/von Island** buchen wir auf Wunsch für Sie zu. **Am letzten Tag der Reittour** erhalten Sie spät nachmittags einen Transfer zurück zum zentralen Busbahnhof BSÍ in Reykjavík. Abhängig von Ihrem Rückflug ist ggf. eine **Zusatzübernachtung nach der Reittour** nötig, die wir ebenfalls für Sie organisieren können. Auf Anfrage teilen wir Ihnen gerne die entsprechenden Möglichkeiten und Konditionen mit. Auch einen Gutschein für den Transfer vom Flughafen Keflavík nach Reykjavík und/oder umgekehrt mit dem **Flybus** integrieren wir auf Wunsch gerne für Sie.
- Kinder unter 14 Jahren erhalten **20% Kinderrabatt** auf die oben genannten Preise.
- Bitte bringen Sie Ihren eigenen **Schlafsack** mit! Wir empfehlen einen Mumenschlafsack mit mittlerer Wärmeleistung.
- Auf dieser Reittour herrscht **Helmpflicht** zu Ihrer eigenen Sicherheit!
- Jegliches **Reitmaterial** muss zur Einführung nach Island fabrikneu oder nachweislich desinfiziert sein! Gebrauchte Reitbekleidung aus Leder darf nicht eingeführt werden, da sie nicht ausreichend gereinigt werden kann. Weitere Informationen finden Sie auf dem Infoblatt *Schutz isländischer Tiere gegen ansteckende Krankheiten* im Downloadbereich dieser Reise.
- Während der Reittour kann nur **ein Gepäckstück pro Teilnehmer** mitgenommen werden. Am besten eignen sich robuste Taschen oder Rucksäcke. Das Gepäck wird während der Reittour von einem Begleitfahrzeug zu den jeweiligen Unterkünften transportiert. Während des Reitens wird empfohlen, nur eine Bauchtasche mitzuführen. Weiteres Gepäck kann für die Dauer der Reittour auf der Farm Vellir deponiert werden.
- Die **Verpflegung** enthält frische Produkte der Region und isländische Spezialitäten. Natürlich wird aber darauf geachtet, dass keine für den mitteleuropäischen Gaumen zu exotischen Dinge auf den Tisch kommen. Während der Reittouren ist für reichliche Verpflegung gesorgt.

Alle Informationen über diese und viele weitere Island-Reisen finden Sie auch auf unseren Internetseiten [www.contrastravel.com](http://www.contrastravel.com) ...

### Allgemeine Tipps & Hinweise:

- Reisende aus Mitgliedsstaaten des Schengen-Raums (EU-Staaten, Schweiz) benötigen bei einer Aufenthaltsdauer von maximal 90 Tagen zur Einreise einen **gültigen Personalausweis oder Reisepass**. Diese Dokumente müssen drei Monate über das Abreisedatum hinaus gültig sein. Sie besitzen eine andere Staatsbürgerschaft? Dann sprechen Sie uns bitte an, damit wir Sie über die jeweiligen Einreisebestimmungen informieren können.
- Für Island gibt es **keine Impfvorschriften**. Das Auswärtige Amt empfiehlt jedoch, die Standardimpfungen gemäß aktuellem Impfkalender des Robert-Koch-Instituts für Kinder und Erwachsene anlässlich einer Reise zu überprüfen und zu vervollständigen. **Bezüglich der Einreise nach Island und dem Reisen in Island kann es zu Beschränkungen ohne abgeschlossene COVID-19-Impfung kommen. Bitte sorgen Sie für einen ausreichenden Impfschutz und teilen Sie uns Ihren Impfstatus bezüglich COVID-19 in der Anmeldung mit.**
- Eine **individuelle Verlängerung** ist möglich. Gerne besprechen wir Ihre Ideen und die Möglichkeiten mit Ihnen ...
- Eine **Reiseversicherung** ist nicht im Reisepreis enthalten. Den passenden Versicherungsschutz zu dieser Reise erhalten Sie auf unseren Internetseiten [www.contrastravel.com](http://www.contrastravel.com) unter dem Menüpunkt *Service > Reiseversicherung*. Die schrittweise Onlinebuchung ist einfach und selbsterklärend. Wir beraten Sie auf Wunsch auch gerne telefonisch. Als Mindestschutz empfehlen wir den Abschluss einer Reiserücktrittsversicherung (RRV)! Diese enthält automatisch auch eine Reiseabbruch-Versicherung, die unter anderem für die Mehrkosten einer ungewollten Reiseverlängerung aufgrund von Elementarereignissen aufkommt. **COVID-19 kann als Rücktrittsgrund wahlweise mitversichert werden.** Alternativ bietet der Rundum-Sorglos-Schutz (RSS) weiteren sinnvollen Reiseschutz mit sehr gutem Preis-Leistungs-Verhältnis gegenüber den Einzelversicherungen. RRV und RSS sind außerdem als Jahresversicherung erhältlich. Der Abschluss aller Versicherungen ist bis spätestens 30 Tage vor Reiseantritt möglich. Bei Buchung innerhalb von 30 Tagen vor Reisebeginn ist der Abschluss nur am Buchungstag und innerhalb der folgenden drei Werktage möglich. Wir empfehlen den Abschluss der gewünschten Versicherung direkt nach dem Zugang der Reisebestätigung. Unser Versicherungspartner ist die **ERGO Reiseversicherung**.
- Bedingt durch Weg- und Wetterverhältnisse sowie eventuelle einheitliche Teilnehmerwünsche kann es vor Ort zu spontanen **Programmänderungen** kommen.
- Eine detaillierte **Ausrüstungsliste** sowie **Informationen zum Reiseland** erhalten Sie mit der Buchungsbestätigung. **Detaillinformationen** zur Reise und Ihre **persönlichen Dokumente** erhalten Sie etwa zwei Wochen vor Reisebeginn.
- Auf dieses Angebot erhalten Sie **3% Frühbucherrabatt** bei Buchung bis zum 31. Januar (gilt nur für Direktbuchungen).
- Veranstalter dieser Reise ist ein isländischer Partner von *contrastravel*. Es gelten die **Allgemeinen Reisebedingungen** (ARB) von *contrastravel*. Diese finden Sie auf unseren Internetseiten.
- Die **Bildrechte** der für diese Reisebeschreibung genutzten Bilder finden Sie in den Bildbeschriftungen der entsprechenden Reise auf unseren Internetseiten.