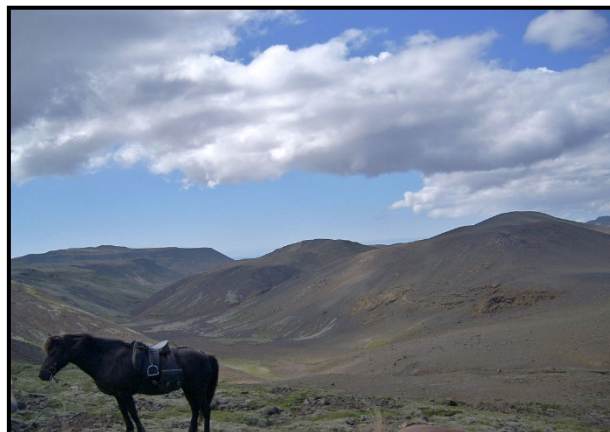
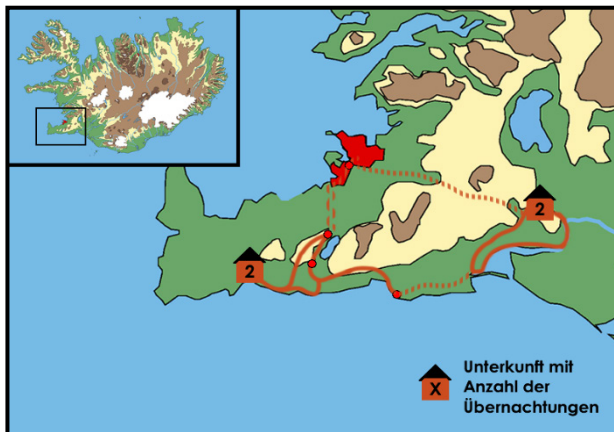


Reiten in Island

Reykjanes, Krýsuvík und die Blaue Lagune

Strecken-Reittour auf Reykjanes



Auf dieser Reittour erkunden wir die jungvulkanische Halbinsel Reykjanes im äußersten Südwesten Islands. Die Tour beginnt auf der Farm Vellir im Bezirk Ölfus. Von hier durchqueren wir auf weichen Reitwegen das Delta des Flusses Ölfusá und setzen unseren Weg am Strand von Reykjanes fort. In Krýsuvík bestaunen wir die bunten Hügel und heißen Quellen, an der Klippe Krýsuvíkurbjarg das pulsierende Vogelleben. Reykjanes begeistert mit seiner Mischung aus weiten Lavafeldern, schroffen Bergen, grünen Wiesen, Strand und blauem Meer. Wir lernen die Gangarten der Islandpferde kennen und entspannen einen Abend in der berühmten „Blauen Lagune“. Wir sind täglich vier bis sieben Stunden unterwegs, übernachten in Gästehäusern und Schlafsackunterkünften und werden voll gepflegt ...



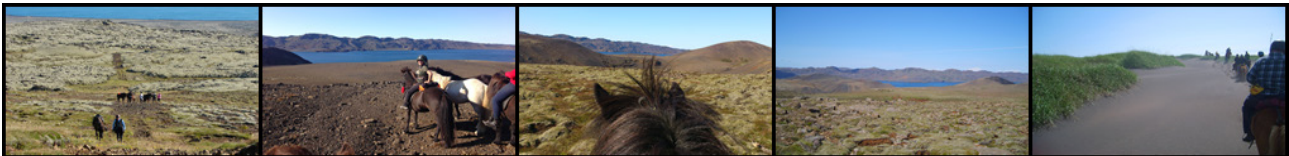
Reiseland:	Island	Anforderungsprofil:	
Reise-ID:	IS-527-2024		
Reisedauer:	5 Tage / 4 Übernachtungen		
Reisart:	Strecken-Reittour auf Reykjanes		
Teilnehmer:	Maximal 10		
Sprache:	Englisch		
Unterkunft:	Kategorie B/C - Doppelzimmer/Mehrbettzimmer mit Etagedusche/WC sowie Schlafsackunterkunft in Gästehäusern		
An-/Abreise:	ab/bis Reykjavík		
Preis:	1.790,- Euro/Person		
Aktivitäten:	Reiten, Baden, Natur erleben		
Highlights:	Südwest-Island (Hveragerði/Vellir, Ölfusá ...), Reykjanes (Selvogur, Krýsuvík, Ísólfskáli, „Blaue Lagune“, Seltún, Sveifluháls, Vigdísarvellir ...)		

... Reiseternine siehe nächste Seite ...

Reise-ID	Reisebeginn	Reiseende	Reisepreis pro Person in Euro	An-/Abreise ab/bis	An-/Abreise Wochentage
IS-527-2024-001	22.06.2024	26.06.2024	1.790,-	Reykjavík	Sa / Mi
IS-527-2024-002	11.08.2024	15.08.2024	1.790,-	Reykjavík	So / Do

Reisecharakter:

- **Reisecharakter ...** Auf dieser Strecken-Reittour lernen Sie die markante Landschaft der Halbinsel Reykjanes vom Pferderücken aus kennen. An vier spannenden Reittagen reiten wir auf einer küstennahen Route durch moosbewachsene Lavafelder, über weitläufige Strandabschnitte und über Bergpassagen der „rauchenden Halbinsel“ im Südwesten von Island. Auch die nähere Umgebung der Farm Vellir mit Flüssen und fruchtbarem Farmland erkunden wir hoch zu Ross. Neben dem Reiten statten wir der berühmten „Blaue Lagune“ einen Besuch ab und entspannen unsere Muskeln im naturheißen Wasser (Badehose/-anzug nicht vergessen!). Wir sind mit einem Pferd pro Reiter unterwegs und können somit das Reitempo der Reiterfahrung und dem Können der Teilnehmer anpassen. Unser Gepäck wird während der Reittour von einem Begleitfahrzeug zu den jeweiligen Unterkünften transportiert.
- **Anforderungen ...** Zur Teilnahme an dieser Tour werden ein mittleres Maß an Reiterfahrung, ein routinierter Umgang mit Pferden sowie eine sehr gute Grundkondition vorausgesetzt. An insgesamt 4 Reittagen sind wir täglich 4 bis 7 Stunden unterwegs und legen pro Etappe zwischen 20 und 40 Streckenkilometer zurück. Wir meistern die einzelnen Streckenabschnitte mit einem Pferd pro Reiter, was es uns ermöglicht, die Anforderungen der Tour in gewissem Maß der Reiterfahrung und dem Können der Teilnehmer anzupassen. Das Gelände, in dem wir uns bewegen, reicht von weitläufigen Strandabschnitten über Lavafelder bis zu kleinen Berghängen. Unterwegs reiten wir stets flott voran, sodass jeder Teilnehmer in der Lage sein muss, sein Pferd im offenen Gelände zu kontrollieren. Auch Flüsse warten darauf, von uns durchquert zu werden. Bitte beachten Sie, dass einige Passagen zu Fuß zurückgelegt und die Pferde geführt werden müssen. Natürlich gönnen wir uns und unseren Pferden unterwegs ausreichend Verschnaufpausen. Für alle gemeinsamen Herausforderungen der Tour sollten Sie die **Bereitschaft zum Teamwork** mitbringen!
- **Unterkunft & Verpflegung ...** Die ersten beiden Nächte dieser Reittour verbringen wir im Gästehaus Eldhestar/Vellir in Doppel- oder Mehrbettzimmern mit Etagedusche/WC (gemachte Betten). Außerdem übernachten wir auf der Halbinsel Reykjanes in einem einfachen Gästehaus im Schlafsaal (Schafsackunterkunft). Während der Tour werden wir voll gepflegt (siehe Leistungen).



Leistungen:

- **Unterkunft** - 2 Übernachtungen in Kategorie B - Doppelzimmer/Mehrbettzimmer mit Etagedusche/WC und 2 Übernachtungen in Kategorie C - Schafsackunterkunft im Mehrbettzimmer
- **Verpflegung** - Frühstück ab Tag 2, Lunch-Pakete/Picknick ab Tag 2, Abendessen an den Tagen 1-4 (siehe Tipps & Hinweise)
- **Leihpferde** - passende Pferde für die Dauer der Tour
- **Reitmaterial** - Zaumzeug, Sattel, Helm, Regenkleidung
- **Transfers** - alle nötigen Transfers während der Tour sowie ggf. bei An- und Abreise (siehe Tipps & Hinweise)
- **Programm** - laut Ausschreibung
- **Tourleitung** - englischsprachige Tourleitung

Nicht enthalten:

- **An-/Abreise** - nach/von Island und Weiterreise nach/von Reykjavík
- **Unterkunft** - vor und nach der Tour
- **Programm** - optionale Ausflüge, Eintritte für Museen, Schwimmbäder etc., die nicht unter „Leistungen“ aufgeführt sind
- **Reitmaterial** - persönliche Reitbekleidung sowie Reitschuhe und/oder Gummistiefel, ggf. eigener Helm (Bitte beachten Sie für die Mitnahme Ihres Reitmaterials die Hinweise zur Desinfektion unter „Tipps & Hinweise“)

1. Tag: Ankunft in Vellir - Willkommen auf dem Land

Sie befinden sich bereits in Island oder fahren nach Ankunft am internationalen Flughafen *Keflavík* selbständig mit dem *Flybus* nach *Reykjavík*. Zwischen 17:30 Uhr und 18:00 Uhr werden Sie und die anderen Teilnehmer von einem Mitarbeiter der Farm *Vellir* am zentralen Busbahnhof *BSÍ* abgeholt. Die Fahrt über die Hochebene *Hellisheiði* zur Farm *Vellir* in der Nähe von *Hveragerði* dauert etwa eine Stunde. Beim Abendessen lernen wir uns und das Programm für die kommende Woche kennen ... ÜN Südwest-Island/Vellir

2. Tag: Von Vellir nach Ölfusforir - Einstieg auf weichem Untergrund

Am Vormittag lernen wir die Pferde kennen und bekommen eine Einführung auf dem Gelände der Farm *Vellir*. Nach dem Mittagessen geht es los. Wir reiten über die grünen Wiesen des Vogelschutzgebiets *Ölfusforir*. Anschließend passieren wir die Mündung des Flusses *Ölfusá* auf sandigem Untergrund und setzen unseren Weg am Fluss entlang fort. Nach mehreren Stunden im Sattel endet unser erster Tag auf dem Pferderücken und wir kehren zurück zur Farm *Vellir* ... ÜN Südwest-Island/Vellir

3. Tag: Von Vellir nach Krýsuvík - Strandgeschichten, Lavafelder und heiße Quellen

Zusammen mit den Pferden fahren wir zur „Strandkirche“ *Strandarkirkja* in *Selvogur*. Sie hat ihre ganz eigene, besondere Geschichte und ist der heutige Ausgangspunkt unserer Tour. Wir reiten am Strand entlang und genießen hoch in den benachbarten Bergen den Kontrast zwischen schroffen Berghängen, weiten Lavafeldern und offenem Meer. Vorbei am See *Kleifarvatn* erreichen wir *Krýsuvík*. Wir bringen die Pferde auf eine Weide und fahren zum Haus *Ísólfskáli*, unserer Unterkunft für die nächsten zwei Nächte. Der Tag wird mit einem Bad in der berühmten „Blauen Lagune“ abgerundet ... ÜN Reykjanes/Ísólfskáli

4. Tag: Von Krýsuvík nach Ísólfskáli - Küste, Vögel und eine Oase in den Bergen

Nach dem Frühstück fahren wir zurück nach *Krýsuvík*, wo die Pferde schon auf uns warten. Unser erstes Ziel ist das Geothermalgebiet *Seltún* mit seinen atemberaubenden Farben und dampfenden Erdlöchern. Anschließend überqueren wir den Berg *Sveifluháls* zu Fuß in Richtung *Vigdísarvellir*, einer grüne Oase zwischen Bergen und Lavafeldern, die ehemals von drei Farmen bewirtschaftet wurde. Auf alten Wegen erreichen wir von hier aus wieder die Küste, der wir bis *Ísólfskáli* folgen. Hier verbringen wir gemeinsam mit den Pferden die Nacht ... ÜN Reykjanes/Ísólfskáli

5. Tag: Von Ísólfskáli zurück nach Reykjavík - Ein Abschiedsritt mit Naturhighlights und Abschied in Reykjavík

Der letzte Reittag beinhaltet noch einmal alles, was diese Tour ausmacht. Wir starten am Strand, reiten in die Berge und durchqueren Lavafelder und grüne Wiesen auf traditionsreichen Reitwegen. Unterwegs erklimmen wir einen Berg und genießen die phantastische Aussicht über die *Reykjanes*-Halbinsel. In *Krýsuvík* verabschieden wir uns von den Pferden und fahren in die Hauptstadt *Reykjavík*, wo unsere ereignisreiche Tour endet ... *Sjáumst!*

Reisespezifische Tipps & Hinweise:

- Diese Reise ist **nicht geeignet für Menschen mit eingeschränkter Mobilität**. Details, die über die oben beschriebenen Anforderungen für diese Reise hinausgehen, besprechen wir gerne telefonisch mit Ihnen.
- **Am ersten Tag der Reittour** werden Sie direkt an Ihrer Unterkunft oder am zentralen Busbahnhof BSÍ in Reykjavík zwischen 17:30h und 18:00h von einem Mitarbeiter der Farm Vellir abgeholt. Alternativ reisen Sie selbstständig nach Vellir an. Bitte geben Sie Ihren Anreisewunsch in der Anmeldung an. Die **An-/Abreise nach/von Island** buchen wir auf Wunsch für Sie zu. **Am letzten Tag der Reittour** erhalten Sie spät nachmittags einen Transfer zurück zum zentralen Busbahnhof BSÍ in Reykjavík. Abhängig von Ihrem Rückflug ist ggf. eine **Zusatzübernachtung nach der Reittour** nötig, die wir ebenfalls für Sie organisieren können. Auf Anfrage teilen wir Ihnen gerne die entsprechenden Möglichkeiten und Konditionen mit. Auch einen Gutschein für den Transfer vom Flughafen Keflavík nach Reykjavík und/oder umgekehrt mit dem **Flybus** integrieren wir auf Wunsch gerne für Sie.
- Kinder unter 14 Jahren erhalten **20% Kinderrabatt** auf die oben genannten Preise.
- Bitte bringen Sie Ihren eigenen **Schlafsack** mit! Wir empfehlen einen Mumenschlafsack mit mittlerer Wärmeleistung.
- Auf dieser Reittour herrscht **Helmpflicht** zu Ihrer eigenen Sicherheit!
- Jegliches **Reitmaterial** muss zur Einführung nach Island fabrikneu oder nachweislich desinfiziert sein! Gebrauchte Reitbekleidung aus Leder darf nicht eingeführt werden, da sie nicht ausreichend gereinigt werden kann. Weitere Informationen finden Sie auf dem Infoblatt *Schutz isländischer Tiere gegen ansteckende Krankheiten* im Downloadbereich dieser Reise.
- Während der Reittour kann nur **ein Gepäckstück pro Teilnehmer** mitgenommen werden. Am besten eignen sich robuste Taschen oder Rucksäcke. Das Gepäck wird während der Reittour von einem Begleitfahrzeug zu den jeweiligen Unterkünften transportiert. Während des Reitens wird empfohlen, nur eine Bauchtasche mitzuführen. Weiteres Gepäck kann für die Dauer der Reittour auf der Farm Vellir deponiert werden.
- Die **Verpflegung** enthält frische Produkte der Region und isländische Spezialitäten. Natürlich wird aber darauf geachtet, dass keine für den mitteleuropäischen Gaumen zu exotischen Dinge auf den Tisch kommen. Während der Reittouren ist für reichliche Verpflegung gesorgt.

Alle Informationen über diese und viele weitere Island-Reisen finden Sie auch auf unseren Internetseiten www.contrastravel.com ...

Allgemeine Tipps & Hinweise:

- Reisende aus Mitgliedsstaaten des Schengen-Raums (EU-Staaten, Schweiz) benötigen bei einer Aufenthaltsdauer von maximal 90 Tagen zur Einreise einen **gültigen Personalausweis oder Reisepass**. Diese Dokumente müssen für die Dauer des Aufenthaltes in Island gültig sein. Sie besitzen eine andere Staatsbürgerschaft? Dann sprechen Sie uns bitte an, damit wir Sie über die jeweiligen Einreisebestimmungen informieren können.
- Für Island gibt es **keine Impfvorschriften**. Das Auswärtige Amt empfiehlt jedoch, die Standardimpfungen gemäß aktuellem Impfkalender des Robert-Koch-Instituts für Kinder und Erwachsene anlässlich einer Reise zu überprüfen und zu vervollständigen. Derzeit gibt es **keine Covid-19 bedingten Beschränkungen** bei der Einreise nach Island und im Land selbst. Dies kann sich situationsbedingt jederzeit ändern. Informieren Sie sich daher selbstständig über die aktuellen Bedingungen, z.B. beim Auswärtigen Amt.
- Eine **individuelle Verlängerung** ist möglich. Gerne besprechen wir Ihre Ideen und die Möglichkeiten mit Ihnen ...
- Die **An-/Abreise nach/von Island** buchen wir auf Wunsch für Sie zu. Auf Anfrage teilen wir Ihnen gerne die entsprechenden Möglichkeiten und Konditionen mit.
- Eine **Reiseversicherung** ist nicht im Reisepreis enthalten wird aber dringend empfohlen. Den passenden Versicherungsschutz zu dieser Reise erhalten Sie auf unseren Internetseiten www.contrastravel.com unter dem Menüpunkt *Service > Reiseversicherung*. Die schrittweise Onlinebuchung ist einfach und selbsterklärend. Wir beraten Sie auf Wunsch auch gerne telefonisch. Als Mindestschutz empfehlen wir den Abschluss einer Reiserücktrittsversicherung (RRV)! Diese enthält automatisch auch eine Reiseabbruch-Versicherung, die unter anderem für die Mehrkosten einer ungewollten Reiseverlängerung aufgrund von Elementarereignissen aufkommt. Alternativ bietet der Rundum-Sorglos-Schutz (RSS) weiteren sinnvollen Reiseschutz mit sehr gutem Preis-Leistungs-Verhältnis gegenüber den Einzelversicherungen. RRV und RSS sind außerdem als Jahresversicherung erhältlich. Neu ist, dass auch **COVID-19 im Versicherungsschutz integriert ist**. Der Abschluss aller Versicherungen ist bis spätestens 30 Tage vor Reiseantritt möglich. Bei Buchung innerhalb von 30 Tagen vor Reisebeginn ist der Abschluss nur am Buchungstag und innerhalb der folgenden drei Werktage möglich. Wir empfehlen den Abschluss der gewünschten Versicherung direkt nach dem Zugang der Reisebestätigung. Unser Versicherungspartner ist die **ERGO Reiseversicherung**.
- Bedingt durch Weg- und Wetterverhältnisse sowie eventuelle einheitliche Teilnehmerwünsche kann es vor Ort zu spontanen **Programmänderungen** kommen.
- Eine detaillierte **Ausrüstungsliste** sowie **Informationen zum Reiseland** erhalten Sie mit der Buchungsbestätigung. **Detaillinformationen** zur Reise und Ihre **persönlichen Dokumente** erhalten Sie etwa zwei Wochen vor Reisebeginn.
- Auf dieses Angebot erhalten Sie **3% Frühbucherrabatt** bei Buchung bis zum 31. Januar (gilt nur für Direktbuchungen).
- Veranstalter dieser Reise ist ein isländischer Partner von *contrastravel*. Es gelten die **Allgemeinen Reisebedingungen** (ARB) von *contrastravel*. Diese finden Sie auf unseren Internetseiten.

- Die **Bildrechte** der für diese Reisebeschreibung genutzten Bilder finden Sie in den Bildbeschriftungen der entsprechenden Reise auf unseren Internetseiten.