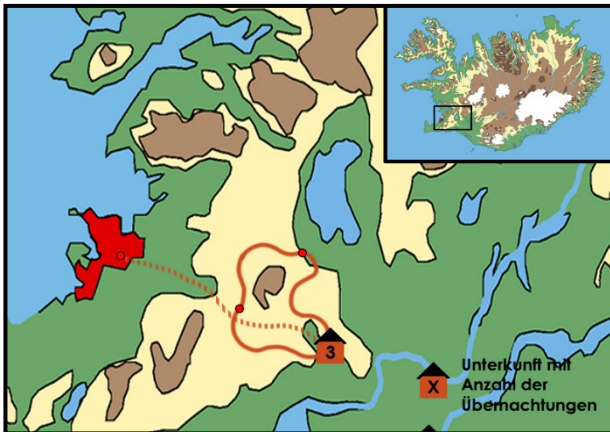


# Reiten in Island

## Rund um den Vulkan Hengill

Standort-Reittour in Südwest-Island



Auf dieser Reittour in Südwest-Island rund um den Vulkan *Hengill* erleben wir die Kontraste isländischer Vulkanlandschaften. Wir reiten über schwarze Lavafelder und durch grüne Täler, passieren zerklüftete Felsen und erklimmen sanfte Hügel. Ausgangs- und Endpunkt sowie zentrale Unterkunft dieser Tour ist die Farm *Vellir* bei *Hveragerði*. Von hier gelangen wir über die Hochebene *Hellisheiði* auf die Westseite des Vulkans, durchqueren das schöne Pferdetal *Marardalur* und passieren das Geothermalkraftwerk *Nesjavellir* am See *Þingvallavatn*. Auf dem Rückweg baden wir in einem warmen Fluss. Wir sind täglich vier bis sieben Stunden unterwegs und testen alle Gangarten der Islandpferde. Sie haben die Wahl zwischen einer Unterkunft im Gästehaus oder im Hotel und werden voll verpflegt ...



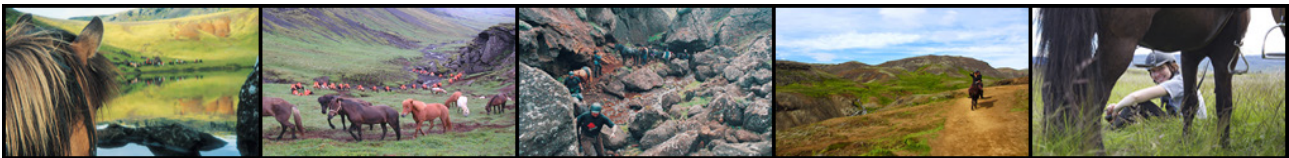
<b>Reiseland:</b>	Island	<b>Anforderungsprofil:</b>	
<b>Reise-ID:</b>	IS-528-2022		
<b>Reisedauer:</b>	4 Tage / 3 Übernachtungen		
<b>Reiseart:</b>	Standort-Reittour in Südwest-Island		
<b>Teilnehmer:</b>	Mindestens 4 / Maximal 18		
<b>Sprache:</b>	Englisch		
<b>Unterkunft:</b>	Kategorie B - Doppelzimmer/Mehrbettzimmer mit Etagedusche/WC im Farmgästehaus Eldhestar oder Kategorie A - Doppelzimmer mit eigenem Bad im Hotel Eldhestar		
<b>An-/Abreise:</b>	ab/bis Reykjavík		
<b>Preis:</b>	ab 985,- Euro/Person		
<b>Aktivitäten:</b>	Reiten, Baden, Natur erleben		
<b>Highlights:</b>	Südwest-Island (Hveragerði/Vellir, Hellisheiði, Hengill, Húsmulí, Marardalur, Nesjavellir, Reykjadalur ...)		

... Reisettermine siehe nächste Seite ...

Reise-ID	Reisebeginn	Reiseende	Reisepreis pro Person in Euro	An-/Abreise ab/bis	An-/Abreise Wochentage
IS-528-2022-001	18.05.2022	21.05.2022	ab 985,-	Reykjavík	Mi / Sa
IS-528-2022-002	25.05.2022	28.05.2022	ab 985,-	Reykjavík	Mi / Sa
IS-528-2022-003	02.06.2022	05.06.2022	ab 985,-	Reykjavík	Do / So
IS-528-2022-004	30.06.2022	03.07.2022	ab 985,-	Reykjavík	Do / So
IS-528-2022-005	25.08.2022	28.08.2022	ab 985,-	Reykjavík	Do / So
IS-528-2022-006	04.09.2022	07.09.2022	ab 985,-	Reykjavík	So / Mi

#### Reisecharakter:

- **Reisecharakter ...** Auf dieser Standort-Reittour lernen Sie die kontrastreiche Landschaft rund um den Vulkan Hengill im Südwesten-Islands vom Pferderücken aus kennen. An drei spannenden Reittagen durchqueren wir Lavafelder und grüne Täler, passieren den See Þingvallavatn und reiten in ein Geothermalgebiet, dessen heiße Quellen zu einem „typisch isländischen“ Bad im naturwarmen Bach einladen (Badehose/-anzug nicht vergessen!). Wir sind mit einem Pferd pro Reiter unterwegs und können somit das Reitempore der Reiterfahrung und dem Können der Teilnehmer anpassen. Mittel- und zentraler Ausgangspunkt unserer Tour ist die Farm Vellir in der Nähe von Hveragerði. Von hier aus starten wir all unsere Tagedstouren und genießen die Vorteile einer festen Unterkunft.
- **Anforderungen ...** Zur Teilnahme an dieser Tour werden ein mittleres Maß an Reiterfahrung, ein routinierter Umgang mit Pferden sowie eine sehr gute Grundkondition vorausgesetzt. Die einfachen bis mittelschweren Tagesritte mit einem Pferd pro Reiter ermöglichen es uns, das Reitempore und die Anforderungen der einzelnen Streckenabschnitte der Reiterfahrung und dem Können der Teilnehmer in einem gewissen Maß anzupassen. Auf insgesamt 3 Tagedstouren sind wir täglich zwischen 4 und 7 Stunden unterwegs und legen pro Etappe zwischen 20 und 30 Streckenkilometer zurück. Wir reiten entlang von Lavafelder, über sanfte Pfade und meistern mit unserem treuen Begleiter kurze Berganstiege und Flussdurchquerungen. Wo es das Gelände erlaubt reiten wir vermehrt im Tölt- und Trabtempore. Bitte beachten Sie, dass einige Passagen zu Fuß zurückgelegt und die Pferde geführt werden müssen. Für alle gemeinsamen Herausforderungen der Tour sollten Sie die **Bereitschaft zum Teamwork** mitbringen!
- **Unterkunft & Verpflegung ...** Auf dieser Standort-Reittour übernachten wir auf der Farm Vellir in der Nähe von Hveragerði. Dabei sind wir wahlweise im Doppel- oder Mehrbettzimmer mit Etagedusche/WC im Gästehaus Eldhestar (**Unterkunftskategorie B**) oder alternativ im Doppelzimmer mit eigenem Bad im hofeigenen Hotel (**Unterkunftskategorie A**) untergebracht. Bei beiden Varianten erfolgt die Unterbringung in gemachten Betten. Während der Reittage auf Vellir werden wir voll verpflegt (siehe Tipps & Hinweise).



#### Leistungen:

- **Unterkunft** - 3 Übernachtungen in Kategorie B - Doppelzimmer/Mehrbettzimmer mit Etagedusche/WC oder 3 Übernachtungen in Kategorie A - Doppelzimmer mit eigenem Bad
- **Verpflegung** - Frühstück ab Tag 2, Lunch-Pakete/Picknick ab Tag 2, Abendessen an den Tagen 1-3 (siehe Tipps & Hinweise)
- **Leihpferde** - passende Pferde für die Dauer der Tour (siehe Tipps & Hinweise)
- **Reitmaterial** - Zaumzeug, Sattel, Helm, Regenkleidung
- **Transfers** - alle nötigen Transfers während der Tour sowie ggf. bei An- und Abreise (siehe Tipps & Hinweise)
- **Programm** - laut Ausschreibung
- **Tourleitung** - englischsprachige Tourleitung

#### Nicht enthalten:

- **An-/Abreise** - nach/von Island und Weiterreise nach/von Reykjavík
- **Unterkunft** - vor und nach der Tour
- **Programm** - optionale Ausflüge, Eintritte für Museen, Schwimmbäder etc., die nicht unter „Leistungen“ aufgeführt sind
- **Reitmaterial** - persönliche Reitbekleidung sowie Reitschuhe und/oder Gummistiefel, ggf. eigener Helm (Bitte beachten Sie für die Mitnahme Ihres Reitmaterials die Hinweise zur Desinfektion unter „Tipps & Hinweise“)

### 1. Tag: Ankunft in Vellir - Willkommen auf dem Land

Sie befinden sich bereits in Island oder fahren nach Ankunft am internationalen Flughafen *Keflavík* selbständig mit dem *Flybus* nach *Reykjavík*. Zwischen 17:30 Uhr und 18:00 Uhr werden Sie und die anderen Teilnehmer von einem Mitarbeiter der Farm *Vellir* am zentralen Busbahnhof *BSÍ* oder direkt an Ihrer Unterkunft in *Reykjavík* abgeholt. Gemeinsam fahren wir über die Hochebene *Hellisheiði* zur Farm *Vellir* nahe *Hveragerði*. Beim Abendessen lernen wir uns und das Programm für die kommenden Tage kennen ... ÜN Südwest-Island/Vellir

### 2. Tag: Von Vellir nach Kolviðarhóll - Sagenhafte Vulkanberge und Lavafelder

Unsere Reittour beginnt direkt auf der Farm *Vellir* in der Nähe von *Hveragerði* im Bezirk *Ölfus*. Von hier folgen wir einer alten Route auf die Hochebene *Hellisheiði*. Am Hochmoor angekommen reiten wir am Lavafeld *Kristnitökuhraun* entlang in Richtung des Vulkans *Hengill*. Das Lavafeld entstand im Jahr 1000 bei einem Ausbruch des *Hengill*. Einer Sage zufolge war diese Eruption die Rache der alten Götter *Þór*, *Óðinn* und *Freyr* nach der Annahme des Christentums durch die Isländer. Zwischen Bergen und Lavafeldern hindurch gelangen wir zum uralten Rastplatz *Kolviðarhóll*, wo die heutige Etappe endet. Die Pferde bleiben über Nacht hier und wir fahren zurück nach *Vellir* ... ÜN Südwest-Island/Vellir

### 3. Tag: Von Kolviðarhóll nach Nesjavellir - Überschüssige Energie in den Bergen der Riesen

Am Fuß der Berge *Húsmúli* und *Hengill* reiten wir nach Norden. Durch eine enge Kluft erreichen wir das Pferdetal *Marardalur*. Von hier geht es mit herrlicher Aussicht auf den See *Þingvallavatn* weiter über die Anhöhe *Dyrfjöll* und den Berg *Jórukleif* hinunter. Unterwegs lauschen wir der Geschichte der bösen Riesenfrau, die einst in dieser Gegend ihr Unwesen getrieben hat. Nach etwa sechs Stunden im Sattel erreichen wir unser Tagesziel *Nesjavellir*, ein geothermales Wärmekraftwerk ... ÜN Südwest-Island/Vellir

### 4. Tag: Von Nesjavellir nach Vellir und zurück nach Reykjavík - Abschiedsritt durchs Tal der heißen Quellen

Schon ist der letzte Tag unserer Reittour gekommen und wir freuen uns auf den finalen Ritt! Entlang der Ausläufe des Berges *Reykjafjall* reiten wir gen Heimat. Über grüne Hügel erreichen wir auf guten Töitwegen schließlich das „rauchende Tal“ *Reykjadalur*, wo wir bei einem Bad im warmen Bach entspannen, bevor wir Richtung *Hveragerði* weiterreiten. Am Talausgang sehen wir das Meer und die „Westmänner-Inseln“ vor der Küste. Auf einem neuen Reitweg gelangen wir schließlich zurück nach *Vellir*. Hier verabschieden wir uns von den Pferden. Nach einer kleinen Stärkung fahren wir zurück nach *Reykjavík*, wo unsere Tour nach ereignisreichen Tagen endet ... *Sjáumst!*

### Reisespezifische Tipps & Hinweise:

- Diese Reise ist **nicht geeignet für Menschen mit eingeschränkter Mobilität**. Details, die über die oben beschriebenen Anforderungen für diese Reise hinausgehen, besprechen wir gerne telefonisch mit Ihnen.
- **Am ersten Tag der Reittour** werden Sie direkt an Ihrer Unterkunft oder am zentralen Busbahnhof BSÍ in Reykjavík zwischen 17:30h und 18:00h von einem Mitarbeiter der Farm Vellir abgeholt. Alternativ reisen Sie selbstständig nach Vellir an. Bitte geben Sie Ihren Anreisewunsch in der Anmeldung an. Die **An-/Abreise nach/von Island** buchen wir auf Wunsch für Sie zu. **Am letzten Tag der Reittour** erhalten Sie spät nachmittags einen Transfer zurück zum zentralen Busbahnhof BSÍ in Reykjavík. Abhängig von Ihrem Rückflug ist ggf. eine **Zusatzübernachtung nach der Reittour** nötig, die wir ebenfalls für Sie organisieren können. Auf Anfrage teilen wir Ihnen gerne die entsprechenden Möglichkeiten und Konditionen mit. Auch einen Gutschein für den Transfer vom Flughafen Keflavík nach Reykjavík und/oder umgekehrt mit dem **Flybus** integrieren wir auf Wunsch gerne für Sie.
- Der **Tourpreis mit Unterbringung im Gästehaus Eldhestar (Unterkunftskategorie B)** beträgt 985,- Euro/Person. Bei **Unterbringung im Hotel Eldhestar (Unterkunftskategorie A)** beträgt der Tourpreis 1.110,- Euro/Person.
- Kinder unter 14 Jahren erhalten **20% Kinderrabatt** auf die oben genannten Preise.
- Auf dieser Reittour herrscht **Helmpflicht** zu Ihrer eigenen Sicherheit!
- Jegliches **Reitmaterial** muss zur Einführung nach Island fabrikneu oder nachweislich desinfiziert sein! Gebrauchte Reitbekleidung aus Leder darf nicht eingeführt werden, da sie nicht ausreichend gereinigt werden kann. Weitere Informationen finden Sie auf dem Infoblatt *Schutz isländischer Tiere gegen ansteckende Krankheiten* im Downloadbereich dieser Reise.
- Während der Reittour kann **das Gepäckstück in der Unterkunft** der Farm Vellir verbleiben. Während der Ausritte kann Tagesgepäck mitgenommen werden. Während des Reitens wird empfohlen, nur eine Bauchtasche mitzuführen.
- Die **Verpflegung** enthält frische Produkte der Region und isländische Spezialitäten. Natürlich wird aber darauf geachtet, dass keine für den mitteleuropäischen Gaumen zu exotischen Dinge auf den Tisch kommen. Während der Reittouren ist für reichliche Verpflegung gesorgt.

Alle Informationen über diese und viele weitere Island-Reisen finden Sie auch auf unseren Internetseiten [www.contrastravel.com](http://www.contrastravel.com) ...

### Allgemeine Tipps & Hinweise:

- Reisende aus Mitgliedsstaaten des Schengen-Raums (EU-Staaten, Schweiz) benötigen bei einer Aufenthaltsdauer von maximal 90 Tagen zur Einreise einen **gültigen Personalausweis oder Reisepass**. Diese Dokumente müssen drei Monate über das Abreisedatum hinaus gültig sein. Sie besitzen eine andere Staatsbürgerschaft? Dann sprechen Sie uns bitte an, damit wir Sie über die jeweiligen Einreisebestimmungen informieren können.
- Für Island gibt es **keine Impfvorschriften**. Das Auswärtige Amt empfiehlt jedoch, die Standardimpfungen gemäß aktuellem Impfkalender des Robert-Koch-Instituts für Kinder und Erwachsene anlässlich einer Reise zu überprüfen und zu vervollständigen. **Bezüglich der Einreise nach Island und dem Reisen in Island kann es zu Beschränkungen ohne abgeschlossene COVID-19-Impfung kommen. Bitte sorgen Sie für einen ausreichenden Impfschutz und teilen Sie uns Ihren Impfstatus bezüglich COVID-19 in der Anmeldung mit.**
- Eine **individuelle Verlängerung** ist möglich. Gerne besprechen wir Ihre Ideen und die Möglichkeiten mit Ihnen ...
- Die **An-/Abreise nach/von Island** buchen wir auf Wunsch für Sie zu. Auf Anfrage teilen wir Ihnen gerne die entsprechenden Möglichkeiten und Konditionen mit.
- Eine **Reiseversicherung** ist nicht im Reisepreis enthalten. Den passenden Versicherungsschutz zu dieser Reise erhalten Sie auf unseren Internetseiten [www.contrastravel.com](http://www.contrastravel.com) unter dem Menüpunkt *Service > Reiseversicherung*. Die schrittweise Onlinebuchung ist einfach und selbsterklärend. Wir beraten Sie auf Wunsch auch gerne telefonisch. Als Mindestschutz empfehlen wir den Abschluss einer Reiserücktrittsversicherung (RRV)! Diese enthält automatisch auch eine Reiseabbruch-Versicherung, die unter anderem für die Mehrkosten einer ungewollten Reiseverlängerung aufgrund von Elementarereignissen aufkommt. **COVID-19 kann als Rücktrittsgrund wahlweise mitversichert werden.** Alternativ bietet der Rundum-Sorglos-Schutz (RSS) weiteren sinnvollen Reiseschutz mit sehr gutem Preis-Leistungs-Verhältnis gegenüber den Einzelversicherungen. RRV und RSS sind außerdem als Jahresversicherung erhältlich. Der Abschluss aller Versicherungen ist bis spätestens 30 Tage vor Reiseantritt möglich. Bei Buchung innerhalb von 30 Tagen vor Reisebeginn ist der Abschluss nur am Buchungstag und innerhalb der folgenden drei Werktage möglich. Wir empfehlen den Abschluss der gewünschten Versicherung direkt nach dem Zugang der Reisebestätigung. Unser Versicherungspartner ist die **ERGO Reiseversicherung**.
- Bedingt durch Weg- und Wetterverhältnisse sowie eventuelle einheitliche Teilnehmerwünsche kann es vor Ort zu spontanen **Programmänderungen** kommen.
- Eine detaillierte **Ausrüstungsliste** sowie **Informationen zum Reiseland** erhalten Sie mit der Buchungsbestätigung. **Detaillinformationen** zur Reise und Ihre **persönlichen Dokumente** erhalten Sie etwa zwei Wochen vor Reisebeginn.
- Auf dieses Angebot erhalten Sie **3% Frühbucherrabatt** bei Buchung bis zum 31. Januar (gilt nur für Direktbuchungen).
- Veranstalter dieser Reise ist ein isländischer Partner von *contrastravel*. Es gelten die **Allgemeinen Reisebedingungen (ARB)** von *contrastravel*. Diese finden Sie auf unseren Internetseiten.
- Die **Bildrechte** der für diese Reisebeschreibung genutzten Bilder finden Sie in den Bildbeschriftungen der entsprechenden Reise auf unseren Internetseiten.

*contrastravel*  
Bahnhofstraße 44  
24582 Bordesholm  
Deutschland  
0049 - (0)4322 - 88 900-0

Inhaber  
Sven Köhne  
[info@contrastravel.com](mailto:info@contrastravel.com)  
[www.contrastravel.com](http://www.contrastravel.com)

Ihr Reisepartner für spannende Aktiv-, Erlebnis- und Individualreisen.  
Informieren Sie sich auf unseren Internetseiten über weitere  
Möglichkeiten, Island und viele andere Ziele aktiv zu erleben.  
Rufen Sie an oder schreiben Sie uns per E-Mail. Wir beraten Sie gern!