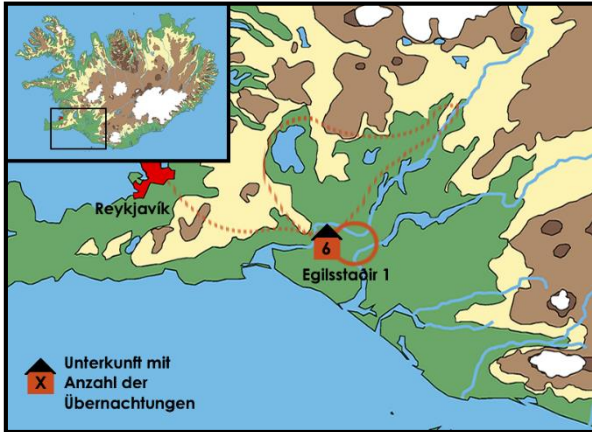


Reiten in Island

Oster-Special






Reiturlaub in Südwest-Island



Gleðilega páska - verbringen Sie Ostern auf der Farm *Egilsstaðir 1* in Südwest-Island und kommen Sie in den Genuss von Reit- und Naturerlebnissen im isländischen Frühling! Wir besuchen die bekannten Island-Highlights des „Golden Circle“, den Lavatunnel *Raufarhólshellir* sowie die „Secret Lagoon“ und unternehmen abwechslungsreiche Ausritte in die Umgebung der Farm auf gut ausgebildeten Pferden. Natürlich dürfen bei unserem **Oster-Special** eine spannende Ostereiersuche und ein ausgiebiger Feiertagsbrunch nicht fehlen! Während unseres Aufenthalts auf *Egilsstaðir 1* werden wir voll verpflegt. Ein vielseitiger Oster-Urlaub, der sowohl für Reitanfänger als auch für Fortgeschrittene geeignet ist. Auch Nichtreiter und insbesondere Familien sind herzlich willkommen ...



Reiseland:	Island	Anforderungsprofil:	   
Reise-ID:	IS-533-2021		
Reisedauer:	7 Tage / 6 Übernachtungen		
Reiseart:	Reiturlaub in Südwest-Island in Kleingruppen		
Teilnehmer:	Mindestens 2 / Maximal 12		
Sprache:	Englisch, Deutsch		
Unterkunft:	Kategorie B/FH - Doppelzimmer/Einzelzimmer mit Etagedusche/WC im Farmgästehaus oder in farmeigenen Ferienhäusern		
An-/Abreise:	ab/bis Reykjavík		
Preis:	1.600,- Euro (Rabatt für Kinder und für Nichtreiter siehe Tipps & Hinweise)		
Aktivitäten:	Reiten, Natur erleben, Baden, am Farmleben teilnehmen, Sehenswürdigkeiten erleben, Ostereiersuche etc.		
Highlights:	Südwest-Island (pingvellir, Geysir, Gullfoss, Hvolsvöllur, Raufarhólshellir, Secret Lagoon)		

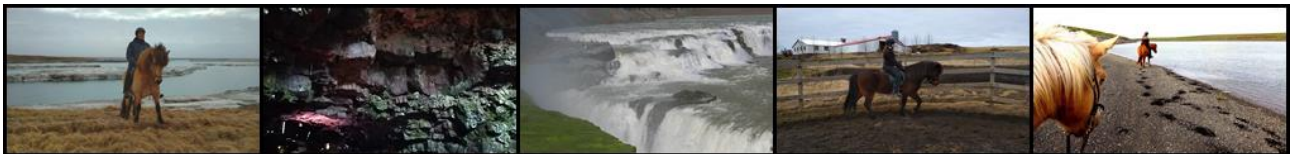
... Reiseternine siehe nächste Seite ...

Reise-ID	Reisebeginn	Reiseende	Reisepreis pro Person in Euro	An-/Abreise ab/bis	An-/Abreise Wochentage
IS-533-2021-001	31.03.2021	06.04.2021	1.600,-	Reykjavík	Mi / Di



Reisecharakter:

- **Reisecharakter ...** Dieser entspannte Oster-Reiturlaub in Südwest-Island verbindet Reit- mit Naturerlebnissen und der Ruhe des isländischen Landlebens rund um die Feiertage im isländischen Frühling. Wir erhalten qualifizierten Reitunterricht auf gut ausgebildeten Pferden und unternehmen verschiedene Ausritte mit einem Pferd pro Reiter in die malerische Umgebung der Farm *Egilsstaðir 1* am Gletscherfluss *Þjórsá*. Die Farm besitzt gute Pferde für Reiter jedes Kenntnisstandes, sodass sowohl Anfänger als auch Fortgeschrittene beim Oster-Special voll auf ihre Kosten kommen. Somit ist die Tour insbesondere auch für Familien mit Kindern geeignet. Auch Nichtreiter sind herzlich willkommen. Neben dem Reiten machen wir verschiedene Ausflüge zu nahegelegenen Natur-Highlights wie dem Lava-Tunnel *Raufarhólshellir* oder dem Geothermalgebiet *Geysir*. Auch eine isländische Ostereiersuche mit anschließendem Oster-Ausritt und ein heißes Bad im hofeigenen Hot Pot sowie in der „Secret Lagoon“ darf bei unserem Reiturlaub nicht fehlen (Badehose/-anzug nicht vergessen!).
- **Anforderungen ...** Dieser Reiturlaub ist sowohl für erfahrene Reiter als auch für Anfänger mit einer guten Grundkondition geeignet. Zu Beginn unseres Reiturlaubs erhalten wir Reitunterricht in kleinen Gruppen, sodass alle Teilnehmer die isländische Reitweise kennenlernen bzw. ihr Können auf guten, passenden Pferden verbessern können. Auch die folgenden, einfachen bis mittelschweren Ausritte finden in kleinen Gruppen statt. An insgesamt 4 Tagen sitzen wir zwischen 1 und 3 Stunden im Sattel und bewegen uns während der Ausritte auf teils unwegsamen Pfaden durch die Landschaft Südwest-Islands. Wo es das Gelände erlaubt, reiten wir vermehrt im Tölt- und Trabtempo. Für alle gemeinsamen Herausforderungen der Tour sollten Sie die **Bereitschaft zum Teamwork** mitbringen!
- **Unterkunft & Verpflegung ...** Während dieses Oster-Reiturlaubs übernachten wir auf der Farm *Egilsstaðir 1* in der Nähe von Selfoss. Dabei sind wir in gemachten Betten wahlweise in Doppel- oder Einzelzimmern mit Etagedusche/WC im Haupthaus der Farm oder in einem der gemütlichen Ferienhäuser untergebracht. Während des Reiturlaubs werden wir voll verpflegt (siehe Tipps & Hinweise).



Leistungen:

- **Unterkunft** - 6 Übernachtungen in Kategorie B/FH - Doppel- oder Einzelzimmer mit Etagedusche/WC
- **Verpflegung** - Vollpension (siehe Tipps & Hinweise)
- **Leihpferde** - passende Pferde für die Dauer des Reiturlaubs
- **Reitmaterial** - Zaumzeug, Sattel, ggf. Helm, Regenbekleidung und Sicherheitswesten für Kinder
- **Transfers** - alle nötigen Transfers während der Tour sowie ggf. bei An- und Abreise (siehe Tipps & Hinweise)
- **Eintrittsgelder** - Secret Lagoon, Lavatunnel *Raufarhólshellir*, Lava-Center *Hvolsvöllur*
- **Programm** - laut Ausschreibung
- **Tourleitung** - deutsch- und englischsprachige Tourleitung

Nicht enthalten:

- **An-/Abreise** - nach/von Island und Reykjavík
- **Unterkunft** - vor und nach der Tour. Gerne helfen wir Ihnen, eine passende Unterkunft zu finden.
- **Reitmaterial** - persönliche Reitbekleidung sowie Reitschuhe und/oder Gummistiefel, ggf. eigener Helm (Bitte beachten Sie für die Mitnahme Ihres Reitmaterials die Hinweise zur Desinfektion unter Tipps & Hinweise)

1. Tag: Ankunft auf Egilsstaðir 1 - Willkommen auf dem Land

Nach Ihrer Ankunft in Island werden Sie am internationalen Flughafen Keflavík um 18:00h von einem Mitarbeiter der Farm *Egilsstaðir 1* abgeholt. Teilnehmer, die schon im Vorfeld der Tour einige Tage in Island verbringen, werden um 19:00h am zentralen Busbahnhof/BSÍ in Reykjavík abgeholt oder fahren in Eigenregie zur Farm. Die Fahrt über die Hochebene *Hellisheiði* zur Farm in der Nähe von *Selfoss* dauert etwa eine Stunde. Angekommen auf *Egilsstaðir 1* lernen wir uns und das Programm für die kommenden Tage beim gemeinsamen Abendessen kennen ... ÜN Südwest-Island/ Egilsstaðir 1

2. Tag: Auflug zur „Secret Lagoon“ - Ein entspannter Urlaubsbeginn

Der erste Tag unseres Reiturlaubs beginnt mit einem gemeinsamen Frühstück und einem ersten Ausflug in die „Secret Lagoon“. Dort entspannen wir „typisch isländisch“ bis zum Mittag im Wasser der urigen, naturheißen Quelle. Zurück auf der Farm erwartet uns ein leckeres Mittagessen, bevor wir nachmittags die Vorzüge des Islandpferdes sowie die isländische Reitweise bei einer Reitstunde in kleinen Gruppen auf dem Reitplatz kennenlernen. Ein schöner Auftakt für unsere Osterwoche auf Island ... ÜN Südwest-Island/ Egilsstaðir 1

3. Tag: Ausflug zum Raufarhólshellir - Hoch zu Ross und unter der Erde

Gleich morgens satteln wir unsere Pferde und unternehmen einen ersten Ausritt in die schöne Umgebung der Farm. Wir genießen die isländische Landschaft, die Heimat der Islandpferde, die sich uns im weichen Tölt von ihrer besten Seite zeigen. Nach dem Mittagessen auf der Farm erwartet uns dann ein ganz besonderes, geologisches Highlight der Vulkaninsel: Der Lava-Tunnel *Raufarshellir*. Die beeindruckenden Lavaformationen unter der Erde entstanden bereits vor 5.200 Jahren bei einem Vulkanausbruch. Zurück auf *Egilsstaðir 1* erwartet uns schon ein leckeres Abendessen ... ÜN Südwest-Island/ Egilsstaðir 1

4. Tag: Ausflug zum „Goldenen Dreieck“ - Wunder der Natur

Heute ist Ausflugstag und wir besuchen die berühmten Natur-Highlights des „Golden Circle“. Dazu gehören neben dem Wasserfall *Gullfoss*, der tosend in eine Gletscherspalte stürzt, auch das Geothermalgebiet *Geysir* mit der äußerst aktiven Springquelle *Strokkur* sowie *Pingvellir*, die ehemalige Thingstätte der Wikinger und Schauplatz von Kontinentalplattenaktivität. Beeindruckende Naturschauspiele, die wir nicht so schnell vergessen werden ... ÜN Südwest-Island/ Egilsstaðir 1

5. Tag: Rund um Egilsstaðir 1 - Gleðilega páska!

Gleðilega páska - Frohe Ostern! Gestärkt nach einem ausgiebigen Osterbrunch gehen wir gut gelaunt nach draußen, wo uns eine spannende „Ostereiersuche“ erwartet. Was wohl der isländische Osterhase so alles versteckt hat? Nachmittags satteln wir unsere Pferde erneut und machen einen ausgiebigen Oster-Ausritt, bevor wir abends die Erlebnisse des Feiertages in geselliger Runde Revue passieren lassen ... ÜN Südwest-Island/ Egilsstaðir 1

6. Tag: Ausflug nach Hvolsvöllur - Abschiedsritt in Oster-Laune

Der letzte Tag unseres *Oster-Specials* führt uns nach *Hvolsvöllur*. Hier befindet sich das sehenswerte *Lava-Center*, in dem wir allerlei Wissenswertes über die Entstehung Islands, vulkanische Aktivität und verschiedene Erdbeben auf der Insel erfahren. Nachmittags nehmen wir uns dann genug Zeit für einen schönen Abschiedsritt rund um *Egilsstaðir 1*. Anschließend verabschieden wir uns von unseren treuen Begleitern. Eine ereignisreiche Osterwoche geht langsam zu Ende ... ÜN Südwest-Island/ Egilsstaðir 1

7. Tag: Zurück nach Reykjavík - Der Abschied fällt nicht leicht

Nach einem letzten gemeinsamen Frühstück werden wir über die Berge zurück nach Reykjavík zum zentralen Busbahnhof BSÍ gebracht und sagen ... *Sjáumst!*

Reisespezifische Tipps & Hinweise:

- Diese Reise ist **nicht geeignet für Menschen mit eingeschränkter Mobilität**. Details, die über die oben beschriebenen Anforderungen für diese Reise hinausgehen, besprechen wir gerne telefonisch mit Ihnen.
- **Am ersten Tag der Reittour** werden Sie entweder um 18:00h direkt am internationalen Flughafen Keflavík oder um 19:00h am zentralen Busbahnhof BSÍ in Reykjavík von einem Mitarbeiter der Farm Egilsstaðir 1 abgeholt. Alternativ reisen Sie selbstständig nach Egilsstaðir 1 an. Bitte geben Sie Ihren Anreisewunsch in der Anmeldung an. Die **An-/Abreise nach/von Island** buchen wir auf Wunsch für Sie zu. Auf Anfrage teilen wir Ihnen gerne die entsprechenden Möglichkeiten und Konditionen mit. Auch einen Gutschein für den Transfer vom Flughafen Keflavík nach Reykjavík und/oder umgekehrt mit dem Flybus integrieren wir auf Wunsch gerne für Sie.
- Der Reiturlaub auf der Farm Egilsstaðir 1 ist besonders **gut geeignet für Familien mit Kindern**. **Kinder im Alter von 12-15 Jahren erhalten 15% Rabatt, Kinder im Alter von 8-11 Jahren erhalten 30% Rabatt auf den Reisepreis**. Wenn eine **Familie mit drei Kindern** anreist, wird das jüngste Kind nicht berechnet (wenn es nicht älter als 7 Jahre ist und als Nichtreiter mitreist).
- Der **Reisepreis für erwachsene Nichtreiter** beträgt **1.350,- Euro/Person**.
- Für nichtreitende, kleine Kinder kann auf Wunsch „**Ponyreiten**“ auf dem Reitplatz der Farm organisiert werden.
- Auf dieser Tour werden Sie **voll verpflegt** und täglich mit einem umfangreichen Frühstück, Lunchpaketen und mit traditionell isländischen (Fisch- und Lamm-)Gerichten versorgt. Natürlich wird aber darauf geachtet, dass keine für den mitteleuropäischen Gaumen zu exotischen Leckereien auf den Tisch kommen. Auf Wunsch sind auch vegetarische Mahlzeiten verfügbar (Bitte bei Buchung mit angeben!).
- Auf dieser Reittour herrscht **Helmpflicht** zu Ihrer eigenen Sicherheit! **Bitte geben Sie uns Bescheid, ob Sie Ihren eigenen Reithelm mitbringen**.
- Jegliches **Reitmaterial** muss zur Einführung nach Island fabrikneu oder nachweislich desinfiziert sein! Gebrauchte Reitbekleidung aus Leder darf nicht eingeführt werden, da sie nicht ausreichend gereinigt werden kann. Weitere Informationen finden Sie auf dem Infoblatt *Einfuhr von Reitausrüstung* im Downloadbereich dieser Reise.

Alle Informationen über diese und viele weitere Island-Reisen finden Sie auch auf unseren Internetseiten www.contrastravel.com ...

Allgemeine Tipps & Hinweise:

- Reisende aus Mitgliedsstaaten des Schengen-Raums (EU-Staaten, Schweiz) benötigen bei einer Aufenthaltsdauer von maximal 90 Tagen zur Einreise einen **gültigen Personalausweis oder Reisepass**. Diese Dokumente müssen drei Monate über das Abreisedatum hinaus gültig sein. Sie besitzen eine andere Staatsbürgerschaft? Dann sprechen Sie uns bitte an, damit wir Sie über die jeweiligen Einreisebestimmungen informieren können
- Für Island gibt es **keine Impfvorschriften**. Das Auswärtige Amt empfiehlt jedoch, die Standardimpfungen gemäß aktuellem Impfkalender des Robert-Koch-Instituts für Kinder und Erwachsene anlässlich einer Reise zu überprüfen und zu vervollständigen.
- Eine **individuelle Verlängerung** ist möglich. Gerne besprechen wir Ihre Ideen und die Möglichkeiten mit Ihnen ...
- Eine **Reiseversicherung** ist nicht im Reisepreis enthalten. Den passenden Versicherungsschutz zu dieser Reise erhalten Sie auf unseren Internetseiten www.contrastravel.com unter dem Menüpunkt *Reiseversicherung*. Die schrittweise Onlinebuchung ist einfach und selbsterklärend. Wir beraten Sie auf Wunsch auch gerne telefonisch. Als Mindestschutz empfehlen wir den Abschluss einer Reiserücktrittsversicherung (RRV)! Diese enthält automatisch auch eine Reiseabbruch-Versicherung, die unter anderem für die Mehrkosten einer ungewollten Reiseverlängerung aufgrund von Elementarereignissen aufkommt. Alternativ bietet das Rundum-Sorglos-Paket (RSP) weiteren sinnvollen Reiseschutz mit sehr gutem Preis-Leistungs-Verhältnis gegenüber den Einzelversicherungen. RRV und RSP sind außerdem als Jahresversicherung erhältlich. Der Abschluss aller Versicherungen ist bis spätestens 30 Tage vor Reiseantritt möglich. Bei Buchung innerhalb von 30 Tagen vor Reisebeginn ist der Abschluss nur am Buchungstag und innerhalb der folgenden drei Werktage möglich. Wir empfehlen den Abschluss der gewünschten Versicherung direkt nach dem Zugang der Reisebestätigung. Unser Versicherungspartner ist die *ERGO Reiseversicherung*.
- Bedingt durch Weg- und Wetterverhältnisse sowie eventuelle einheitliche Teilnehmerwünsche kann es vor Ort zu spontanen **Programmänderungen** kommen.
- Eine detaillierte **Ausrüstungsliste** sowie **Informationen zum Reiseland** erhalten Sie mit der Buchungsbestätigung. **Detaillinformationen** zur Reise und Ihre **persönlichen Dokumente** erhalten Sie etwa zwei Wochen vor Reisebeginn.
- Auf dieses Angebot erhalten Sie **3% Frühbucherrabatt** bei Buchung bis zum 31. Januar (gilt nur für Direktbuchungen).
- Veranstalter dieser Reise ist ein Partner von *contrastravel*. Die **Allgemeinen Reisebedingungen** (ARB) finden Sie bei der entsprechenden Reisebeschreibung auf unseren Internetseiten.
- Die **Bildrechte** der für diese Reisebeschreibung genutzten Bilder finden Sie in den Bildbeschriftungen der entsprechenden Reise auf unseren Internetseiten.