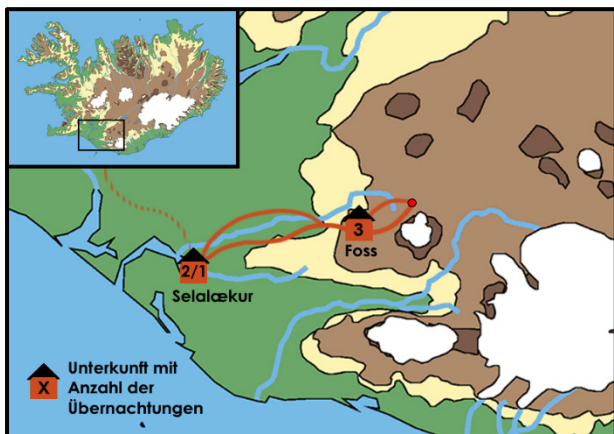


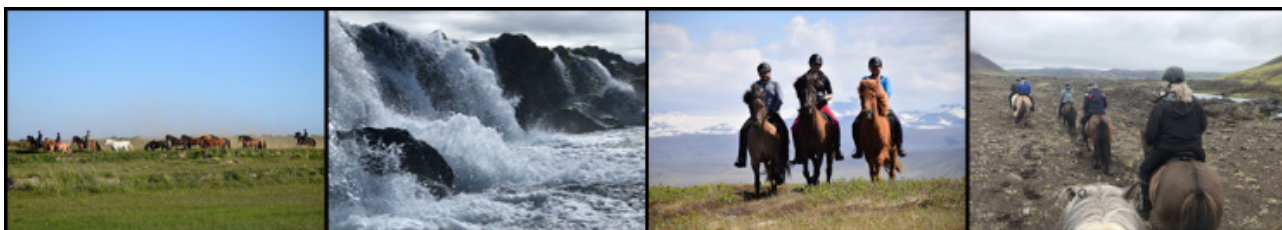
# Reiten in Island

## Tölt among the Trolls

### Strecken-Reittour in Südwest-Island



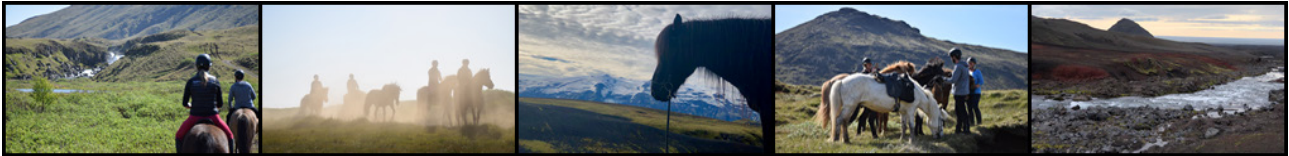
Begleiten Sie uns auf traditionellen Pfaden durch die Heimat der Islandpferde! Auf dieser Strecken-Reittour mit freilaufender Pferdeherde erkunden wir die natürliche Umgebung der „Wikingerpferde“ mit maximal 8 Teilnehmern. Wir tölten durch weitläufige Küstenlandschaft und machen uns mit Blick auf Gletscher und den Vulkan Hekla auf den Weg in einen wenig besuchten Teil des mystischen, südlichen Hochlands. Dabei durchstreifen wir violette Lupinen und weitläufige, schwarze Lavafelder, die an die Filmkulisse von „Der Herr der Ringe“ erinnern. Außerdem erwarten uns Flussschquerungen, Übernachtungen inmitten der „Wildnis“ des Hochlands und entspannte Abende mit typisch isländischen Gerichten. Eine authentische Reittour für Islandpferdefans mit fortgeschrittener Reiterfahrung im Rahmen einer kleinen Gruppe ...



<b>Reiseland:</b>	Island	<b>Anforderungsprofil:</b>	
<b>Reise-ID:</b>	IS-537-2022		
<b>Reisedauer:</b>	7 Tage / 6 Übernachtungen		
<b>Reiseart:</b>	Strecken-Reittour in Südwest-Island		
<b>Teilnehmer:</b>	Mindestens 4 / Maximal 8		
<b>Sprache:</b>	Englisch		
<b>Unterkunft:</b>	Kategorie B & C/HH - Doppelzimmer mit Etagedusche/WC im Farmgästehaus sowie Schlafsackunterkunft in einer Hochlandhütte		
<b>An-/Abreise:</b>	ab/bis Reykjavik		
<b>Preis:</b>	1.690,- Euro/Person		
<b>Aktivitäten:</b>	Reiten, Natur erleben		
<b>Highlights:</b>	Südwest-Island (Bakkakot, Oddi á Rangárvöllum, Gunnarsholt, Hvolsvöllur, Tungufoss...), Südliches Hochland (Foss, Eystri-Rangá, Hekla, Tindfjallajökull, Hungurfit)		

... Reiseternine siehe nächste Seite ...

Reise-ID	Reisebeginn	Reiseende	Reisepreis pro Person in Euro	An-/Abreise ab/bis	An-/Abreise Wochentage
IS-537-2022-001	13.06.2022	19.06.2022	1.690,-	Reykjavík	Mo / So
IS-537-2022-002	27.06.2022	03.07.2022	1.690,-	Reykjavík	Mo / So
IS-537-2022-003	04.07.2022	10.07.2022	1.690,-	Reykjavík	Mo / So
IS-537-2022-004	18.07.2022	24.07.2022	1.690,-	Reykjavík	Mo / So
IS-537-2022-005	01.08.2022	07.08.2022	1.690,-	Reykjavík	Mo / So
IS-537-2022-006	15.08.2022	21.08.2022	1.690,-	Reykjavík	Mo / So



#### Reisecharakter:

- Reisecharakter ...** Auf dieser Strecken-Reittour lernen Sie den Südwesten Islands und einen wenig besuchten Teil des südlichen Hochlands in einer kleinen Gruppe mit maximal 8 Teilnehmern vom Pferderücken aus kennen. Nach alter Tradition reiten wir mit einer freilaufenden Herde von Wechselferden, sodass eine Reihe von guten Reitpferden mit unterschiedlichen Eigenschaften zur Verfügung stehen und für jeden Reitertyp passende Pferde ausgewählt werden können. An fünf abwechslungsreichen und anspruchsvollen Reittagen bewegen wir uns durch weitläufige Lavafelder, über grüne Wiesen, vorbei an Wasserfällen und entlang von Gletscherflüssen bis zum Fuße des berühmten Vulkans Hekla. Dabei begleitet uns der Blick auf Berge, Gletscher und grüne Küstenlandschaft. Unser Gepäck wird während der Reittour von einem Begleitfahrzeug zu den jeweiligen Unterkünften transportiert.
- Anforderungen ...** Zur Teilnahme an dieser Tour werden ein hohes Maß an Reiterfahrung sowie eine gute Grundkondition und Gesundheit vorausgesetzt. An insgesamt fünf Reittagen sind wir täglich 3 bis 6 Stunden unterwegs und legen zwischen 20 und 40 Streckenkilometer zurück. Das Gelände, in dem wir uns bewegen, ist abwechslungsreich und anspruchsvoll, teilweise folgen wir steilen und unwegsamen Pfaden. Auch Flüsse warten darauf, von uns durchquert zu werden. Jeder Teilnehmer muss in der Lage sein, alleine aufzusitzen und sein Pferd im offenen Gelände in allen Gangarten zu kontrollieren. Da wir mit einer freilaufenden Herde unterwegs sind, sind wir auf ein gewisses Grundtempo angewiesen und reiten oft flott voran. Die Mithilfe beim Zusammenhalten der Herde ist erwünscht. Natürlich gönnen wir uns und unseren Pferden unterwegs ausreichend Verschnaufpausen. Für alle gemeinsamen Herausforderungen der Tour sollten Sie die **Bereitschaft zum Teamwork** mitbringen!
- Unterkunft & Verpflegung ...** Während dieser Strecken-Reittour übernachten wir auf der Farm Bakkakot (gemachte Betten in Doppelzimmern mit Etagedusche/WC) sowie in einer einfachen Hochlandhütte (Schlafsackunterkunft im Mehrbettzimmer). Während der Reittour werden wir voll verpflegt (siehe Leistungen). Das Mittagessen/Picknick bereiten sich alle Gäste beim Frühstück selbst vor.

#### Leistungen:

- Unterkunft** - 3 Übernachtungen in Kategorie B - Doppelzimmer mit Etagedusche/WC im Selalækur Country Guesthouse sowie 3 Übernachtungen in Kategorie C/HH - Schlafsackunterkunft im Mehrbettzimmer in einer einfachen Hochlandhütte
- Verpflegung** - Vollpension (siehe Tipps & Hinweise)
- Leihpferde** - passende Pferde für die Dauer der Tour
- Reitmaterial** - Zaumzeug, Sattel, Helm, Regenkleidung
- Sonstiges Material** - Schlafsack, Kissen, Handtücher
- Transfers** - alle nötigen Transfers während der Tour sowie ggf. bei An- und Abreise (siehe Tipps & Hinweise)
- Programm** - laut Ausschreibung
- Tourleitung** - englischsprachige Tourleitung

#### Nicht enthalten:

- An-/Abreise** - nach/von Island und Weiterreise nach/von Reykjavík
- Unterkunft** - vor und nach der Tour
- Programm** - optionale Ausflüge, Eintritte für Museen, Schwimmbäder etc., die nicht unter „Leistungen“ aufgeführt sind
- Reitmaterial** - persönliche Reitbekleidung sowie Reitschuhe und/oder Gummistiefel, ggf. eigener Helm (Bitte beachten Sie für die Mitnahme Ihres Reitmaterials die Hinweise zur Desinfektion unter „Tipps & Hinweise“)

### 1. Tag: Ankunft in Selalækur - Willkommen auf dem Land

Am Ankunftsstag werden wir von unseren Gastgebern um 17:00h am zentralen Busbahnhof *BSÍ* in *Reykjavík* in Empfang genommen. Anschließend fahren wir gemeinsam zum Gästehaus in der Nähe der Farm unserer Gastgeber. Die Fahrt dauert etwa eineinhalb Stunden und führt uns durch Lavafelder und fruchtbares Farmland. Hier wartet schon ein köstliches Willkommens-Dinner auf uns, bei dem wir uns und das Programm der kommenden Tage kennen lernen ... ÜN Südwest-Island/Selalækur

### 2. Tag: Von Selalækur nach Gunnarsholt - Reisen auf Isländisch

Gleich nach dem Frühstück fahren wir nach *Bakkot*, satteln die Pferde und bereiten alles für unsere bevorstehende Reittour vor. Es folgt ein kurzes Kennenlernen der Pferde im Paddock mit einer Einführung in die isländische Reitweise. Dann geht es los! Im flotten Tölt verlassen wir den Hof mit einer freilaufenden Herde von Wechselferden - was für ein Bild! Unser erstes Tagesziel ist die Farm *Gunnarsholt*. Auf unserem Weg dorthin überqueren wir eine Brücke und passieren den bedeutsamen Platz *Oddi á Rangárvöllum*. Unsere Pferde bleiben über Nacht in *Kirkjubær* und wir fahren zurück zum Gästehaus Selalækur ... ÜN Südwest-Island/Selalækur

### 3. Tag: Von Kirkjubær nach Foss - Auf alten Pfaden gen Hochland

Gestärkt vom Frühstück fahren wir zurück zu unseren Pferde nach *Kirkjubær*. Wir freuen uns auf die zweite Etappe, denn heute geht es auf alten Wikingerpfaden in Richtung des mystischen Hochlands. Umgeben von alten Lavafeldern und violetten Lupinen bieten sich uns schöne Aussichten vom Pferderücken aus. Schließlich erreichen wir eine Schotterpiste, die uns bis zu unserer Unterkunft, der Hochlandhütte *Foss*, führt. Hier, am Flussufer des Gletscherstroms *Eystri-Rangá*, verbringen wir die kommenden drei Nächte im ruhigen Inland Islands ... ÜN Südliches Hochland/Foss

### 4. Tag: Von Foss nach Hungurfit - Wie im Film!

Heute gelangen wir noch tiefer in das sagenumwobene Hochland Islands. Zusammen mit unserer trittsicheren Herde reiten wir bis zum Fuße der *Hekla*. Dabei durchqueren wir schwarze Lavafelder, die manche Gäste an die unwirtliche Welt *Mordor* aus „Der Herr der Ringe“ erinnern. Anschließend folgen wir dem Fluss *Eystri-Rangá* bis nach *Hungurfit*, nördlich des Gletschers *Tindfjallajökull*. Unsere Pferde bleiben über Nacht auf der Weide und wir fahren zurück nach *Foss*, wo wir fernab der Zivilisation das besondere Flair des Hochlands auf uns wirken lassen ... ÜN Südliches Hochland/Foss

### 5. Tag: Von Hungurfit zurück nach Foss - Hochland-Dinner

Wir fahren nach *Hungurfit*, wo unsere Pferde bereits auf uns warten. Die heutige Etappe führt uns zurück nach *Foss*. Dabei folgen wir einer etwas anderen Route, die uns bei gutem Wetter eine atemberaubende Aussicht über die Küstenlandschaft Südwest-Islands bietet. Angekommen in *Foss* freuen sich unsere treuen Vierbeiner über das Gras auf der Wiese und wir über unser letztes „Hochland-Dinner“ - traditionell isländischer Lambraten mit Fleisch aus der eigenen Schafzucht unserer Gastgeber. Das ist Island pur! Satt und zufrieden lassen wir den Tag in gemütlicher Runde am Gletscherfluss ausklingen ... ÜN Südliches Hochland/Foss

### 6. Tag: Von Foss zurück nach Bakkakot - Abschiedsritt mit Flussschiffahrt

Wir verlassen *Foss* und brechen zu unserer letzten Reitetape auf. Die Pferde merken, dass es gen Heimat geht und laufen flott voran. Im Tölt auf gut ausgebildeten Islandpferden inmitten ihrer natürlichen Umgebung zwischen Gletschern und Bergen - was kann es Schöneres geben? Und so genießen wir unseren Abschiedsritt, der mit einer Flussschiffahrt der *Eystri-Rangá* beginnt. Anschließend folgen wir einer alten Route entlang des Flusses *Fiská*. Unterwegs passieren wir den Wasserfall *Tungufoss*, den kleinen Ort *Hvolsvöllur* und den Fluss *Þverá*, bis wir abends schließlich wieder in *Bakkakot* ankommen. Tage voller einzigartiger Reiterlebnisse, die wir so schnell nicht vergessen werden ... ÜN Südwest-Island/Selalækur

### 7. Tag: Von Bakkakot nach Reykjavík - Der Abschied fällt nicht leicht

Nach einem letzten gemeinsamen Frühstück erhalten wir einen Transfer zurück nach *Reykjavík*, wo wir uns gegen 13:00h voneinander verabschieden ... *Sjáumst!*

### Reisespezifische Tipps & Hinweise:

- Diese Reise ist **nicht geeignet für Menschen mit eingeschränkter Mobilität**. Details, die über die oben beschriebenen Anforderungen für diese Reise hinausgehen, besprechen wir gerne telefonisch mit Ihnen.
- **Am ersten Tag der Reittour** werden Sie am zentralen Busbahnhof BSÍ in Reykjavik um 17:00 Uhr von einem Mitarbeiter der Farm Bakkakot abgeholt. Alternativ reisen Sie selbständig zum Gästehaus Selalækur an. Bitte geben Sie Ihren Anreisewunsch in der Anmeldung an. Die **An-/Abreise nach/von Island** buchen wir auf Wunsch für Sie zu. **Am letzten Tag der Reittour** erhalten Sie am späten Vormittag einen Transfer zurück zum zentralen Busbahnhof BSÍ in Reykjavik. Abhängig von Ihrem Rückflug ist ggf. eine **Zusatzübernachtung nach der Reittour** nötig, die wir ebenfalls für Sie organisieren können. Auf Anfrage teilen wir Ihnen gerne die entsprechenden Möglichkeiten und Konditionen mit. Auch einen Gutschein für den Transfer vom Flughafen Keflavík nach Reykjavík und/oder umgekehrt mit dem **Flybus** integrieren wir auf Wunsch gerne für Sie.
- Ein **Schlafsack, Kissen und Handtücher** werden für die Dauer der Tour zur Verfügung gestellt. Auch Regenkleidung sowie ein Reithelm können auf Wunsch geliehen werden.
- Das **Mindestalter zur Teilnahme** beträgt **14 Jahre (in Begleitung einer volljährigen Person)**.
- **Jugendliche zwischen 14 und 16 Jahren** erhalten einen **Rabatt** in Höhe von **20% auf den ausgeschriebenen Tourpreis**.
- Bitte beachten Sie, dass bei dieser Tour ein **maximales Reitergewicht von 110 kg** gilt!
- Auf dieser Tour werden Sie **voll gepflegt** und täglich mit einem umfangreichen Frühstück, Lunchpaketen und mit traditionell isländischen (Fisch- und Lamm-)Gerichten versorgt. Natürlich wird aber darauf geachtet, dass keine für den mitteleuropäischen Gaumen zu exotischen Leckereien auf den Tisch kommen. Auf Wunsch sind auch vegetarische Mahlzeiten verfügbar (Bitte bei Buchung mit angeben!).
- Auf dieser Reittour herrscht **Helmpflicht** zu Ihrer eigenen Sicherheit!
- Jegliches **Reitmaterial** muss zur Einführung nach Island fabrikneu oder nachweislich desinfiziert sein! Gebrauchte Reitbekleidung aus Leder darf nicht eingeführt werden, da sie nicht ausreichend gereinigt werden kann. Weitere Informationen finden Sie auf dem Infoblatt *Einfuhr von Reitausrüstung* im Downloadbereich dieser Reise.

Alle Informationen über diese und viele weitere Island-Reisen finden Sie auch auf unseren Internetseiten [www.contrastravel.com](http://www.contrastravel.com) ...

### Allgemeine Tipps & Hinweise:

- Reisende aus Mitgliedsstaaten des Schengen-Raums (EU-Staaten, Schweiz) benötigen bei einer Aufenthaltsdauer von maximal 90 Tagen zur Einreise einen **gültigen Personalausweis oder Reisepass**. Diese Dokumente müssen drei Monate über das Abreisedatum hinaus gültig sein. Sie besitzen eine andere Staatsbürgerschaft? Dann sprechen Sie uns bitte an, damit wir Sie über die jeweiligen Einreisebestimmungen informieren können.
- Für Island gibt es **keine Impfvorschriften**. Das Auswärtige Amt empfiehlt jedoch, die Standardimpfungen gemäß aktuellem Impfkalender des Robert-Koch-Instituts für Kinder und Erwachsene anlässlich einer Reise zu überprüfen und zu vervollständigen. **Bezüglich der Einreise nach Island und dem Reisen in Island kann es zu Beschränkungen ohne abgeschlossene COVID-19-Impfung kommen. Bitte sorgen Sie für einen ausreichenden Impfschutz und teilen Sie uns Ihren Impfstatus bezüglich COVID-19 in der Anmeldung mit.**
- Die **An-/Abreise** nach/von Island buchen wir auf Wunsch für Sie zu. Auf Anfrage teilen wir Ihnen gerne die entsprechenden Möglichkeiten und Konditionen mit.
- Eine **individuelle Verlängerung** ist möglich. Gerne besprechen wir Ihre Ideen und die Möglichkeiten mit Ihnen ...
- Eine **Reiseversicherung** ist nicht im Reisepreis enthalten. Den passenden Versicherungsschutz zu dieser Reise erhalten Sie auf unseren Internetseiten [www.contrastravel.com](http://www.contrastravel.com) unter dem Menüpunkt *Service > Reiseversicherung*. Die schrittweise Onlinebuchung ist einfach und selbsterklärend. Wir beraten Sie auf Wunsch auch gerne telefonisch. Als Mindestschutz empfehlen wir den Abschluss einer Reiserücktrittsversicherung (RRV)! Diese enthält automatisch auch eine Reiseabbruch-Versicherung, die unter anderem für die Mehrkosten einer ungewollten Reiseverlängerung aufgrund von Elementarereignissen aufkommt. **COVID-19 kann als Rücktrittsgrund wahlweise mitversichert werden.** Alternativ bietet der Rundum-Sorglos-Schutz (RSS) weiteren sinnvollen Reiseschutz mit sehr gutem Preis-Leistungs-Verhältnis gegenüber den Einzelversicherungen. RRV und RSS sind außerdem als Jahresversicherung erhältlich. Der Abschluss aller Versicherungen ist bis spätestens 30 Tage vor Reiseantritt möglich. Bei Buchung innerhalb von 30 Tagen vor Reisebeginn ist der Abschluss nur am Buchungstag und innerhalb der folgenden drei Werkstage möglich. Wir empfehlen den Abschluss der gewünschten Versicherung direkt nach dem Zugang der Reisebestätigung. Unser Versicherungspartner ist die *ERGO Reiseversicherung*.
- Bedingt durch Weg- und Wetterverhältnisse sowie eventuelle einheitliche Teilnehmerwünsche kann es vor Ort zu spontanen **Programmänderungen** kommen.
- Eine detaillierte **Ausrüstungsliste** sowie **Informationen zum Reiseland** erhalten Sie mit der Buchungsbestätigung. **Detailinformationen** zur Reise und Ihre **persönlichen Dokumente** erhalten Sie etwa zwei Wochen vor Reisebeginn.
- Auf dieses Angebot erhalten Sie **3% Frühbucherrabatt** bei Buchung bis zum 31. Januar (gilt nur für Direktbuchungen).
- Veranstalter dieser Reise ist ein isländischer Partner von *contrastravel*. Es gelten die **Allgemeinen Reisebedingungen** (ARB) von *contrastravel*. Diese finden Sie auf unseren Internetseiten.

- Die **Bildrechte** der für diese Reisebeschreibung genutzten Bilder finden Sie in den Bildbeschriftungen der entsprechenden Reise auf unseren Internetseiten.