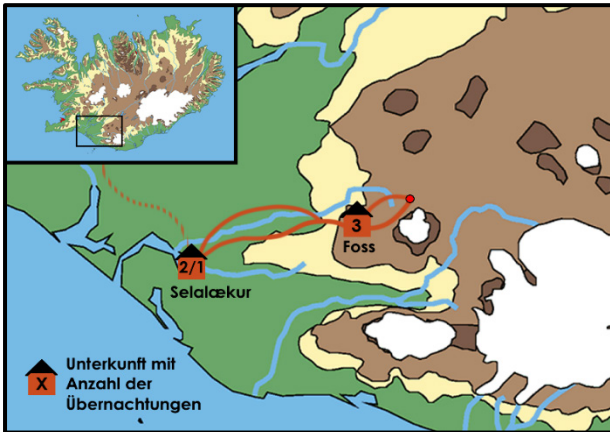


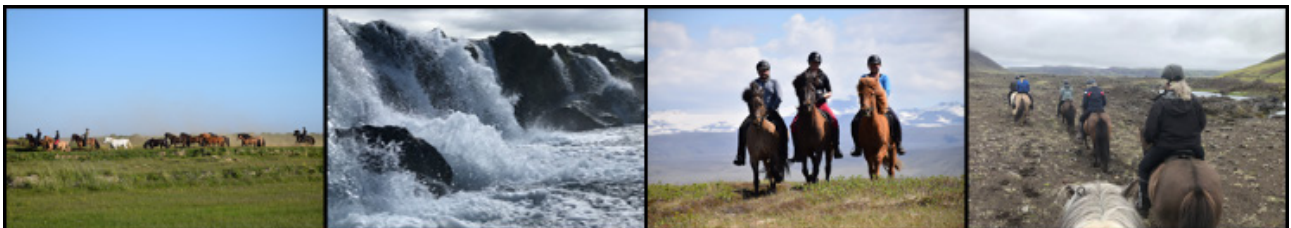
Reiten in Island

# Tölt among the Trolls

Strecken-Reittour in Südwest-Island



Begleiten Sie uns auf traditionellen Pfaden durch die Heimat der Islandpferde! Auf dieser Strecken-Reittour mit freilaufender Pferdeherde erkunden wir die natürliche Umgebung der „Wikingerpferde“ mit maximal 10 Teilnehmern. Wir tölten durch weitläufige Küstenlandschaft und machen uns mit Blick auf Gletscher und den Vulkan Hekla auf den Weg in einen wenig besuchten Teil des mystischen, südlichen Hochlands. Dabei durchstreifen wir violette Lupinen und weißläufige, schwarze Lavafelder, die an die Filmkulisse von „Der Herr der Ringe“ erinnern. Außerdem erwarten uns Flussdurchquerungen, Übernachtungen inmitten der „Wildnis“ des Hochlands und entspannte Abende mit typisch isländischen Gerichten. Eine authentische Reittour für Islandpferdefans mit fortgeschrittener Reiterfahrung im Rahmen einer kleinen Gruppe ...



<b>Reiseland:</b> Island	<b>Anforderungsprofil:</b>
<b>Reise-ID:</b> IS-537-2024	
<b>Reisedauer:</b> 7 Tage / 6 Übernachtungen	
<b>Reiseart:</b> Strecken-Reittour in Südwest-Island	
<b>Teilnehmer:</b> Mindestens 8 / Maximal 12	
<b>Sprache:</b> Englisch	
<b>Unterkunft:</b> Kategorie B & C/HH - Doppelzimmer mit Etagedusche/WC im Farmgästehaus sowie Schlafsackunterkunft in einer Hochlandhütte	
<b>An-/Abreise:</b> ab/bis Reykjavik	
<b>Preis:</b> 2.100,- Euro/Person	
<b>Aktivitäten:</b> Reiten, Natur erleben	
<b>Highlights:</b> Südwest-Island (Bakkakot, Oddi á Rangárvöllum, Gunnarsholt, Hvolsvöllur, Tungufoss...), Südliches Hochland (Foss, Eystri-Rangá, Hekla, Tindfjallajökull, Hungurfit)	

... Reiseternine siehe nächste Seite ...

Reise-ID	Reisebeginn	Reiseende	Reisepreis pro Person in Euro	An-/Abreise ab/bis	An-/Abreise Wochentage
IS-537-2024-001	26.05.2024	01.06.2024	2.100,-	Reykjavík	So / Sa
IS-537-2024-002	02.06.2024	08.06.2024	2.100,-	Reykjavík	So / Sa
IS-537-2024-003	16.06.2024	22.06.2024	2.100,-	Reykjavík	So / Sa
IS-537-2024-004	24.06.2024	30.06.2024	2.100,-	Reykjavík	Mo / So
IS-537-2024-005	08.07.2024	14.07.2024	2.100,-	Reykjavík	Mo / So
IS-537-2024-006	17.07.2024	23.07.2024	2.100,-	Reykjavík	Mi / Di
IS-537-2024-007	26.07.2024	01.08.2024	2.100,-	Reykjavík	Fr / Do
IS-537-2024-008	06.08.2024	12.08.2024	2.100,-	Reykjavík	Di / Mo
IS-537-2024-009	22.08.2024	28.08.2024	2.100,-	Reykjavík	Do / Mi
IS-537-2024-010	30.08.2024	05.09.2024	2.100,-	Reykjavík	Fr / Do

#### Reisecharakter:

- Reisecharakter ...** Auf dieser Strecken-Reittour lernen Sie den Südwesten Islands und einen wenig besuchten Teil des südlichen Hochlands in einer kleinen Gruppe mit maximal 10 Teilnehmern vom Pferderücken aus kennen. Nach alter Tradition reiten wir mit einer freilaufenden Herde von Wechselferden, sodass eine Reihe von guten Reitpferden mit unterschiedlichen Eigenschaften zur Verfügung stehen und für jeden Reiter typ passende Pferde ausgewählt werden können. An fünf abwechslungsreichen und anspruchsvollen Reittagen bewegen wir uns durch weitläufige Lavafelder, über grüne Wiesen, vorbei an Wasserfällen und entlang von Gletscherflüssen. Dabei begleitet uns der Blick auf Berge, Gletscher und grüne Küstenlandschaft. Unser Gepäck wird während der Reittour von einem Begleitfahrzeug zu den jeweiligen Unterkünften transportiert.
- Anforderungen ...** Zur Teilnahme an dieser Tour werden ein hohes Maß an Reiterfahrung sowie eine gute Grundkondition und Gesundheit vorausgesetzt. An insgesamt fünf Reittagen sind wir täglich 3 bis 6 Stunden unterwegs und legen zwischen 20 und 40 Streckenkilometer zurück. Das Gelände, in dem wir uns bewegen, ist abwechslungsreich und anspruchsvoll, teilweise folgen wir steilen und unwegsamen Pfaden. Auch Flüsse warten darauf, von uns durchquert zu werden. Jeder Teilnehmer muss in der Lage sein, alleine aufzusitzen und sein Pferd im offenen Gelände in allen Gangarten zu kontrollieren. Da wir mit einer freilaufenden Herde unterwegs sind, sind wir auf ein gewisses Grundtempo angewiesen und reiten oft flott voran. Die Mithilfe beim Zusammenhalten der Herde ist erwünscht. Natürlich gönnen wir uns und unseren Pferden unterwegs ausreichend Verschnaufpausen. Für alle gemeinsamen Herausforderungen der Tour sollten Sie die **Bereitschaft zum Teamwork** mitbringen!
- Unterkunft & Verpflegung ...** Während dieser Strecken-Reittour übernachten wir auf der Farm Bakkakot (gemachte Betten in Doppelzimmern mit Etagedusche/WC) sowie in einer einfachen Hochlandhütte (Schlafsackunterkunft im Mehrbettzimmer). Während der Reittour werden wir voll verpflegt (siehe Leistungen). Das Mittagessen/Picknick bereiten sich alle Gäste beim Frühstück selbst vor.

#### Leistungen:

- Unterkunft** - 3 Übernachtungen in Kategorie B - Doppelzimmer mit Etagedusche/WC im Selalækur Country Guesthouse sowie 3 Übernachtungen in Kategorie C/HH - Schlafsackunterkunft im Mehrbettzimmer in einer einfachen Hochlandhütte
- Verpflegung** - Vollpension (siehe Tipps & Hinweise)
- Leihpferde** - passende Pferde für die Dauer der Tour
- Reitmaterial** - Zaumzeug, Sattel, Helm, Regenkleidung
- Sonstiges Material** - Schlafsack und Handtücher
- Transfers** - alle nötigen Transfers während der Tour sowie ggf. bei An- und Abreise (siehe Tipps & Hinweise)
- Programm** - laut Ausschreibung
- Tourleitung** - englischsprachige Tourleitung

#### Nicht enthalten:

- An-/Abreise** - nach/von Island und Weiterreise nach/von Reykjavík
- Unterkunft** - vor und nach der Tour
- Programm** - optionale Ausflüge, Eintritte für Museen, Schwimmbäder etc., die nicht unter „Leistungen“ aufgeführt sind
- Reitmaterial** - persönliche Reitbekleidung sowie Reitschuhe und/oder Gummistiefel, ggf. eigener Helm (Bitte beachten Sie für die Mitnahme Ihres Reitmaterials die Hinweise zur Desinfektion unter „Tipps & Hinweise“)

### **1. Tag: Ankunft in Grimsstaðir - Willkommen auf dem Land**

Am Ankunftsstag werden wir von unseren Gastgeber um 17:00h am zentralen Busbahnhof *BSÍ* in *Reykjavík* in Empfang genommen. Anschließend fahren wir gemeinsam zum Gästehaus in der Nähe der Farm unserer Gastgeber. Die Fahrt dauert etwa eineinhalb Stunden und führt uns durch Lavafelder und fruchtbares Farmland. Hier wartet schon ein köstliches Willkommens-Dinner auf uns, bei dem wir uns und das Programm der kommenden Tage kennen lernen ... ÜN Südwest-Inland/Grimsstaðir

### **2. Tag: Von Grimsstaðir nach Stóra Hof - Reisen auf Isländisch**

Gleich nach dem Frühstück fahren wir nach *Bakkakot*, satteln die Pferde und bereiten alles für unsere bevorstehende Reittour vor. Es folgt ein kurzes Kennenlernen der Pferde im Paddock mit einer Einführung in die isländische Reitweise. Dann geht es los! Im flotten Tölt verlassen wir den Hof mit einer freilaufenden Herde von Wechsellpferden - was für ein Bild! Unser erstes Tagesziel ist die Farm *Stóra-Hof*. Unsere Pferde bleiben über Nacht dort und wir fahren zurück zum Gästehaus *Grimsstaðir* ... ÜN Südwest-Inland/Grimsstaðir

### **3. Tag: Von Stóra Hof nach Foss - Auf alten Pfaden gen Hochland**

Gestärkt vom Frühstück fahren wir zu zurück zu unseren Pferde nach *Stóra Hof*. Wir freuen uns auf die zweite Etappe, denn heute geht es auf alten Wikingerpfaden in Richtung des mystischen Hochlands. Umgeben von alten Lavafeldern und violetten Lupinen bieten sich uns schöne Aussichten vom Pferderücken aus. Schließlich erreichen wir eine Schotterpiste, die uns bis zu unserer Unterkunft, der Hochlandhütte *Foss*, führt. Hier, am Flussufer des Gletscherstroms *Eystri-Rangá*, verbringen wir die kommenden drei Nächte im ruhigen Inland Islands ... ÜN Südliches Hochland/Foss

### **4. Tag: Rund um Foss Richtung Hochland - Wie im Film!**

Heute erkunden wir zu Pferde die Umgebung unserer Hochlandhütte *Foss* und gelangen dabei noch tiefer ins sagenumwobene Hochland Islands. Assoziationen mit Landschaften aus „Herr der Ringe“ werden nicht ausbleiben. Zusammen mit unserer trittsicheren Herde reiten wir vorbei an verlassenen Höfen bis zu einer in früheren Zeiten von Bauern errichteten Höhle, die für Schafe genutzt wurde. Am Abend geht es für Ross und Reiter zurück nach *Foss*, wo wir fernab der Zivilisation das besondere Flair des Hochlands auf uns wirken lassen ... ÜN Südliches Hochland/Foss

### **5. Tag: Im Süden von Foss - Hochland-Dinner**

Die heutige Etappe führt uns in die Gegend südlich von *Foss*. Wir erklimmen mit unseren vierbeinigen Begleitern die Hügel und Berge, kommen an wunderschönen Wasserfällen vorbei und schauen uns die Höhle mit dem Namen „Diebes-Höhle“ an. Bei klarem Wetter haben wir eine atemberaubende Aussicht über die Küstenlandschaft Südwest-Inlands. Zurück in *Foss* freuen sich unsere treuen Vierbeiner über das Gras auf der Wiese und wir über unser letztes „Hochland-Dinner“ - traditionell isländischer Lammbraten mit Fleisch aus der eigenen Schafzucht unserer Gastgeber. Das ist Island pur! Satt und zufrieden lassen wir den Tag in gemütlicher Runde am Gletscherfluss ausklingen ... ÜN Südliches Hochland/Foss

### **6. Tag: Von Foss zurück nach Bakkakot - Abschiedsritt mit Flussdurchquerung**

Wir verlassen *Foss* und brechen zu unserer letzten Reitetape auf. Die Pferde merken, dass es gen Heimat geht und laufen flott voran. Im Tölt auf gut ausgebildeten Islandpferden inmitten ihrer natürlichen Umgebung zwischen Gletschern und Bergen - was kann es Schöneres geben? Und so genießen wir unseren Abschiedsritt, bevor wir uns am Abend von unseren Pferden in *Bakkakot* verabschieden. Zurück in unserer letzten Unterkunft lassen wir gemeinsam die letzten Tage bei einem letzten Abendessen Revue passieren. Tage voller einzigartiger Reiterlebnisse, die wir so schnell nicht vergessen werden ... ÜN Südwest-Inland/Grimsstaðir

### **7. Tag: Von Bakkakot nach Reykjavík - Der Abschied fällt nicht leicht**

Nach einem letzten gemeinsamen Frühstück erhalten wir einen Transfer zurück nach *Reykjavík*, wo wir uns gegen 13:00h voneinander verabschieden ... *Sjáumst!*

### Reisespezifische Tipps & Hinweise:

- Diese Reise ist **nicht geeignet für Menschen mit eingeschränkter Mobilität**. Details, die über die oben beschriebenen Anforderungen für diese Reise hinausgehen, besprechen wir gerne telefonisch mit Ihnen.
- **Am ersten Tag der Reittour** werden Sie am zentralen Busbahnhof BSÍ in Reykjavik um 17:00 Uhr von einem Mitarbeiter der Farm Bakkakot abgeholt. Alternativ reisen Sie selbständig zum Gästehaus Selalækur an. Bitte geben Sie Ihren Anreisewunsch in der Anmeldung an. Die **An-/Abreise nach/von Island** buchen wir auf Wunsch für Sie zu. **Am letzten Tag der Reittour** erhalten Sie am späten Vormittag einen Transfer zurück zum zentralen Busbahnhof BSÍ in Reykjavik. Abhängig von Ihrem Rückflug ist ggf. eine **Zusatzübernachtung nach der Reittour** nötig, die wir ebenfalls für Sie organisieren können. Auf Anfrage teilen wir Ihnen gerne die entsprechenden Möglichkeiten und Konditionen mit. Auch einen Gutschein für den Transfer vom Flughafen Keflavík nach Reykjavík und/oder umgekehrt mit dem **Flybus** integrieren wir auf Wunsch gerne für Sie.
- Ein **Schlafsack und Handtücher** werden für die Dauer der Tour zur Verfügung gestellt. Auch Regenkleidung sowie ein Reithelm können auf Wunsch geliehen werden.
- Das **Mindestalter zur Teilnahme** beträgt **14 Jahre (in Begleitung einer volljährigen Person)**.
- **Jugendliche zwischen 14 und 16 Jahren** erhalten einen **Rabatt** in Höhe von **20% auf den ausgeschriebenen Tourpreis**.
- Bitte beachten Sie, dass bei dieser Tour ein **maximales Reitergewicht von 110 kg** gilt!
- Auf dieser Tour werden Sie **voll gepflegt** und täglich mit einem umfangreichen Frühstück, Lunchpaketen und mit traditionell isländischen (Fisch- und Lamm-)Gerichten versorgt. Natürlich wird aber darauf geachtet, dass keine für den mitteleuropäischen Gaumen zu exotischen Leckereien auf den Tisch kommen. Auf Wunsch sind auch vegetarische Mahlzeiten verfügbar (Bitte bei Buchung mit angeben!).
- Auf dieser Reittour herrscht **Helmpflicht** zu Ihrer eigenen Sicherheit!
- Jegliches **Reitmaterial** muss zur Einführung nach Island fabrikneu oder nachweislich desinfiziert sein! Gebrauchte Reitbekleidung aus Leder darf nicht eingeführt werden, da sie nicht ausreichend gereinigt werden kann. Weitere Informationen finden Sie auf dem Infoblatt *Einfuhr von Reitausrüstung* im Downloadbereich dieser Reise.

Alle Informationen über diese und viele weitere Island-Reisen finden Sie auch auf unseren Internetseiten [www.contrastravel.com](http://www.contrastravel.com) ...

### Allgemeine Tipps & Hinweise:

- Reisende aus Mitgliedsstaaten des Schengen-Raums (EU-Staaten, Schweiz) benötigen bei einer Aufenthaltsdauer von maximal 90 Tagen zur Einreise einen **gültigen Personalausweis oder Reisepass**. Diese Dokumente müssen für die Dauer des Aufenthaltes in Island gültig sein. Sie besitzen eine andere Staatsbürgerschaft? Dann sprechen Sie uns bitte an, damit wir Sie über die jeweiligen Einreisebestimmungen informieren können.
- Für Island gibt es **keine Impfvorschriften**. Das Auswärtige Amt empfiehlt jedoch, die Standardimpfungen gemäß aktuellem Impfkalender des Robert-Koch-Instituts für Kinder und Erwachsene anlässlich einer Reise zu überprüfen und zu vervollständigen. Derzeit gibt es **keine Covid-19 bedingten Beschränkungen** bei der Einreise nach Island und im Land selbst. Dies kann sich situationsbedingt jederzeit ändern. Informieren Sie sich daher selbständig über die aktuellen Bedingungen, z.B. beim Auswärtigen Amt.
- Die **An-/Abreise** nach/von Island buchen wir auf Wunsch für Sie zu. Auf Anfrage teilen wir Ihnen gerne die entsprechenden Möglichkeiten und Konditionen mit.
- Eine **individuelle Verlängerung** ist möglich. Gerne besprechen wir Ihre Ideen und die Möglichkeiten mit Ihnen ...
- Eine **Reiseversicherung** ist nicht im Reisepreis enthalten wird aber dringend empfohlen. Den passenden Versicherungsschutz zu dieser Reise erhalten Sie auf unseren Internetseiten [www.contrastravel.com](http://www.contrastravel.com) unter dem Menüpunkt *Service > Reiseversicherung*. Die schrittweise Onlinebuchung ist einfach und selbsterklärend. Wir beraten Sie auf Wunsch auch gerne telefonisch. Als Mindestschutz empfehlen wir den Abschluss einer Reiserücktrittsversicherung (RRV)! Diese enthält automatisch auch eine Reiseabbruch-Versicherung, die unter anderem für die Mehrkosten einer ungewollten Reiseverlängerung aufgrund von Elementarereignissen aufkommt. Alternativ bietet der Rundum-Sorglos-Schutz (RSS) weiteren sinnvollen Reiseschutz mit sehr gutem Preis-Leistungs-Verhältnis gegenüber den Einzelversicherungen. RRV und RSS sind außerdem als Jahresversicherung erhältlich. Neu ist, dass auch **COVID-19 im Versicherungsschutz integriert** ist. Der Abschluss aller Versicherungen ist bis spätestens 30 Tage vor Reiseantritt möglich. Bei Buchung innerhalb von 30 Tagen vor Reisebeginn ist der Abschluss nur am Buchungstag und innerhalb der folgenden drei Werktagen möglich. Wir empfehlen den Abschluss der gewünschten Versicherung direkt nach dem Zugang der Reisebestätigung. Unser Versicherungspartner ist die **ERGO Reiseversicherung**.
- Bedingt durch Weg- und Wetterverhältnisse sowie eventuelle einheitliche Teilnehmerwünsche kann es vor Ort zu spontanen **Programmänderungen** kommen.
- Eine detaillierte **Ausrüstungsliste** sowie **Informationen zum Reiseland** erhalten Sie mit der Buchungsbestätigung. **Detaillinformationen** zur Reise und Ihre **persönlichen Dokumente** erhalten Sie etwa zwei Wochen vor Reisebeginn.
- Auf dieses Angebot erhalten Sie **3% Frühbucherrabatt** bei Buchung bis zum 31. Januar (gilt nur für Direktbuchungen).
- Veranstalter dieser Reise ist ein isländischer Partner von *contrastravel*. Es gelten die **Allgemeinen Reisebedingungen** (ARB) von *contrastravel*. Diese finden Sie auf unseren Internetseiten.

- Die **Bildrechte** der für diese Reisebeschreibung genutzten Bilder finden Sie in den Bildbeschriftungen der entsprechenden Reise auf unseren Internetseiten.