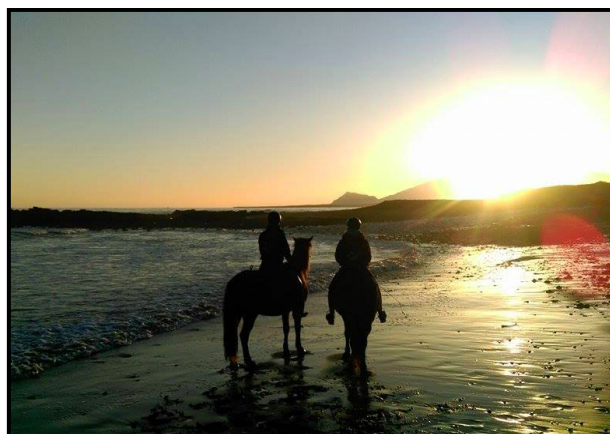
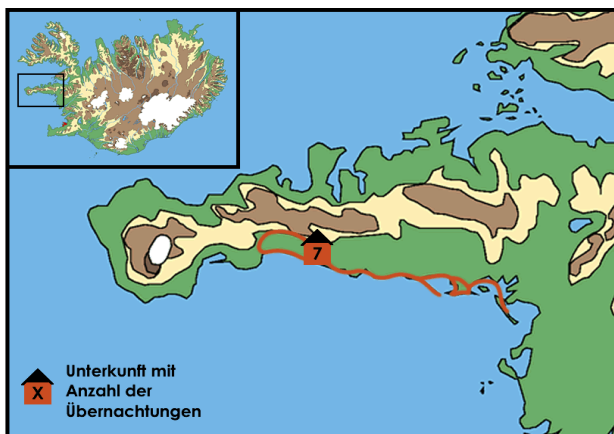


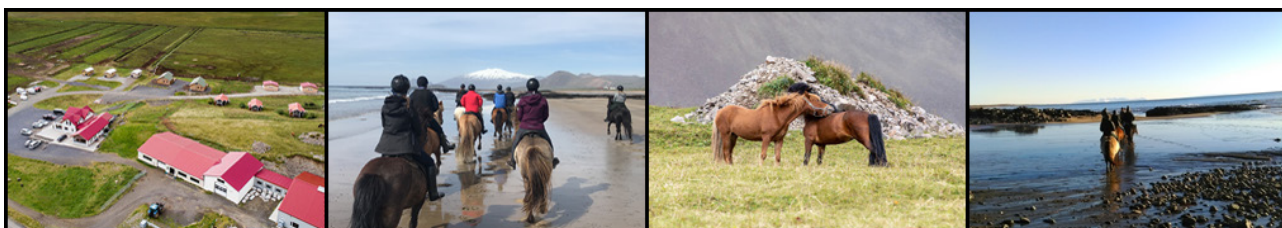
Reiten in Island

Stranderlebnisse mit Gletscherblick

Standort-Reittour in West-Island



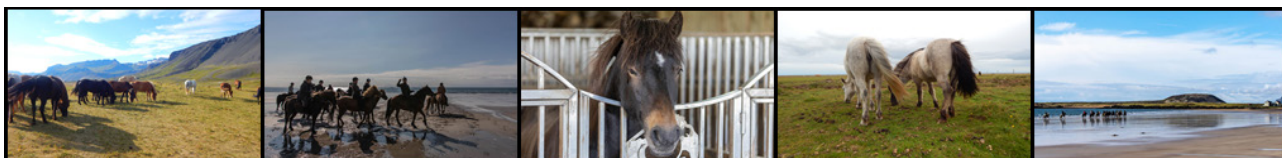
Diese Reittour im Westen Islands führt uns an die einsamen Strände der langgezogenen Halbinsel *Snæfellsnes*. Wir reiten durch schwarze Lavafelder und goldene Watt- und Dünenlandschaften, durchqueren Flüsse und rasten auf kleinen Inseln. Und das alles mit Blick auf den sagenumwobenen Gletschervulkan *Snæfellsjökull*. Wenn Sie lange Strandritte in salziger Meeresluft lieben, sind Sie hier richtig. Wir wohnen in Doppelzimmern im Farmgästehaus *Lýsuhóll* oder in einem der beiden Ferienhäuser. Umgangssprachen während der Tour und auf dem Hof sind Englisch, Deutsch und Isländisch. Die Tour ist für Reiter mit mittlerer Reife und Fortgeschrittene geeignet. Am Ende des Reittages bietet sich stets Gelegenheit, im naturheißen Bad direkt auf der Farm zu entspannen ...



Reiseland:	Island	Anforderungsprofil:	
Reise-ID:	IS-551-2024		
Reisedauer:	8 Tage / 7 Übernachtungen		
Reiseart:	Standort-Reittour in West-Island		
Teilnehmer:	Mindestens 6 / Maximal 15		
Sprache:	Englisch		
Unterkunft:	Kategorie B - Doppelzimmer mit Etagedusche/WC im Farmgästehaus <i>Lýsuhóll</i>		
An-/Abreise:	ab/bis Reykjavik		
Preis:	2.150,- Euro/Person (+ 250,- Euro im Einzelzimmer)		
Aktivitäten:	Reiten, Baden, Natur erleben, am Farmleben teilnehmen		
Highlights:	West-Island (<i>Lýsuhóll</i> , <i>Snæfellsnes</i> , <i>Búðahraun</i> , <i>Löngufjörur</i> , <i>Skógarnes</i> , <i>Stakkhamar</i> ...)		

... Reiseternine siehe nächste Seite ...

Reise-ID	Reisebeginn	Reiseende	Reisepreis pro Person in Euro	An-/Abreise ab/bis	An-/Abreise Wochentage
IS-551-2024-001	19.06.2024	26.06.2024	2.150,-	Reykjavík	Mi / Mi
IS-551-2024-002	03.07.2024	10.07.2024	2.150,-	Reykjavík	Mi / Mi
IS-551-2024-003	19.07.2024	26.07.2024	2.150,-	Reykjavík	Fr / Fr
IS-551-2024-004	31.07.2024	07.08.2024	2.150,-	Reykjavík	Mi / Mi
IS-551-2024-005	17.08.2024	24.08.2024	2.150,-	Reykjavík	Sa / Sa



Reisecharakter:

- **Reisecharakter ...** Auf dieser schönen Standort-Reittour lernen Sie die vielfältige Halbinsel Snæfellsnes im Westen Islands vom Pferderücken aus kennen. Auf sechs Reitetappen mit einem Pferd pro Reiter richten wir uns nach den Gezeiten und reiten im flotten Tölt an der Küste über unendlich weite Sandstrände. Dabei genießen wir das außergewöhnliche Panorama zwischen Meeresrauschen und Bergwelt und behalten den Snæfellsjökull fest im Blick. Abends nehmen wir ein „typisch isländisches“ Bad im naturwarmen Hot Pot (Badehose/-anzug nicht vergessen!). Mittel- und zentraler Ausgangspunkt unserer Tour ist die Farm Lýsuhóll auf der Halbinsel Snæfellsnes. Von hier aus starten wir all unsere Tagestouren und genießen die Vorteile einer festen Unterkunft.
- **Anforderungen ...** Zur Teilnahme an dieser Tour werden ein mittleres Maß an Reiterfahrung, ein routinierter Umgang mit Pferden sowie eine sehr gute Grundkondition vorausgesetzt. Die einfachen bis mittelschweren Tagesritte mit einem Pferd pro Reiter ermöglichen es uns, das Reitempo und die Anforderungen der einzelnen Streckenabschnitte der Reiterfahrung und dem Können der Teilnehmer in einem gewissen Maß anzupassen. An insgesamt 6 Reittagen sind wir täglich zwischen 3 und 6 Stunden unterwegs. Wir reiten über endlos weite Strandabschnitte, durch Lavafelder und meistern mit unseren treuen Begleitern auch einige Flussdurchquerungen. Wo es das Gelände erlaubt, reiten wir vermehrt im Tölt- und Trabtempo. Für alle gemeinsamen Herausforderungen der Tour sollten Sie die **Bereitschaft zum Teamwork** mitbringen!
- **Unterkunft & Verpflegung ...** Auf dieser Standort-Reittour übernachten wir auf der Farm Lýsuhóll auf der Halbinsel Snæfellsnes. Wir sind direkt im Farmgästehaus in Doppelzimmern mit Etagedusche/WC untergebracht (gemachte Betten). Falls verfügbar, kann auf Wunsch auch ein Einzelzimmer oder ein kleines Sommerhaus für zwei Personen gebucht werden. Während unserer Zeit auf Lýsuhóll werden wir voll verpflegt (siehe Leistungen).

Leistungen:

- **Unterkunft** - 7 Übernachtungen in Kategorie B - Doppelzimmer mit Etagedusche/WC
- **Verpflegung** - Vollpension, Picknick während der Ausflüge (siehe Tipps & Hinweise)
- **Leihpferde** - passende Pferde für die Dauer der Tour
- **Reitmaterial** - Zaumzeug, Sattel, Regenkleidung, ggf. Helm
- **Transfers** - alle nötigen Transfers während der Tour sowie ggf. bei An- und Abreise (siehe Tipps & Hinweise)
- **Programm** - laut Ausschreibung
- **Tourleitung** - englischsprachige Tourleitung

Nicht enthalten:

- **An-/Abreise** - nach/von Island und Weiterreise nach Reykjavík.
- **Unterkunft** - vor und nach der Tour.
- **Programm** - optionale Ausflüge, Eintritte für Museen, Schwimmbäder etc., die nicht unter „Leistungen“ aufgeführt sind
- **Reitmaterial** - persönliche Reitbekleidung sowie Reitschuhe und/oder Gummistiefel, ggf. eigener Helm (Bitte beachten Sie für die Mitnahme Ihres Reitmaterials die Hinweise zur Desinfektion unter „Tipps & Hinweise“)

1. Tag: Ankunft in Lýsuhóll - Willkommen auf dem Land

Wir holen Sie in Reykjavík am Busbahnhof BSI ab. Gerne können Sie auch selbständig mit dem PKW nach Lýsuhóll anreisen. Bei einem gemütlichen Abendessen lernen wir uns kennen und besprechen den Ablauf der kommenden Woche. Sie übernachten in Doppelzimmern im Farmhaus oder gemeinsam in einem der Sommerhäuser. Gegen einen Aufpreis ist auf Wunsch auch die Unterbringung im Einzelzimmer und in einem Sommerhaus für zwei Personen möglich ... ÜN West-Island/Lýsuhóll

2. Tag: Tagesritt von Lýsuhóll nach Búðir - Schwarze Lava, goldener Strand

Die Tour beginnt mit einem Ritt entlang der Berge, über ein Lavafeld und am Strand nach Búðir, wo goldener Strand und schwarze Lava herrliche Kontraste bieten. Das Lavafeld Búðahraun zählt zu den schönsten und artenreichsten in Island. Über 130 verschiedene Pflanzenarten hat man hier gezählt. Nach einer Pause an der kleinen schwarzen Holzkirche, deren Geschichte bis ins 17. Jahrhundert zurückreicht, kehren wir am Strand entlang nach Lýsuhóll zurück ... ÜN West-Island/Lýsuhóll

3. Tag: Von Lýsuhóll nach Stakkhamar - Wasser in allen Formen

Vorbei an ehemaligen Strandseen führt unser Weg an der Südküste der bergigen Halbinsel Snæfellsnes nach Osten. Wir durchqueren einen Fluss und erreichen so die breiten Sandstrände im Südosten der Landzunge. Hier können sich die Pferde richtig austoben und mit uns die frische Seeluft genießen. Unser Ziel ist der Hof Stakkhamar, wo die Pferde die Nacht verbringen. Wir fahren zurück nach Lýsuhóll und entspannen dort im naturheißen Wasser des benachbarten Schwimmbads oder im hofeigenen Hot Pot ... ÜN West-Island/Lýsuhóll

4. Tag: Von Stakkhamar nach Skógarnes - Geschichten am Horizont

Wir reiten durch die weite Watt- und Dünenlandschaft Löngufjörur. Für Reiter und Pferde ein ganz besonderer Spaß. Bei klarem Wetter sieht man den sagenumwobenen Vulkan Snæfell im äußersten Westen der Halbinsel auffragen. Hier begann Jules Vernes „Reise zum Mittelpunkt der Erde“ und so manch andere abenteuerliche Geschichte der isländischen Literatur. Unser Ziel ist der Hof Skógarnes, wo wir uns von den Pferden verabschieden, die hier ein weiteres schönes Nachtquartier finden ... ÜN West-Island/Lýsuhóll

5. Tag: Von Skógarnes nach Stóra-Hraun - Wasser, Wellen, Weite

Heute erkunden wir die Wattlandschaft Löngufjörur weiter im Osten. Hier am Strand finden wir optimale Reitverhältnisse für unsere Isländer. Ob im Trab, Galopp oder dem schnellen, aber für den Reiter sanften Tölt: Hier erleben Reiter und Pferde einmalige Stunden im Einklang mit der Natur. Unser Weg führt uns weit hinaus auf kleine Inseln, die uns als Rastplätze dienen. Wir beenden den Tag auf dem Hof Stóra-Hraun, wo die Pferde sich über die Gesellschaft von hunderten freilaufenden Kaninchen freuen ... ÜN West-Island/Lýsuhóll

6. Tag: Von Stóra-Hraun nach Stakkhamar - Einfach laufen lassen

Nachdem wir auf dem Hinweg viele Abstecher gemacht haben, verläuft der Rückweg geradliniger durchs Watt. Wir lassen die Pferde laufen und genießen mit Ihnen gemeinsam die frische Meeresluft. Unterwegs sehen wir, wie der Sammelfluss Straumfjarðará die Lagune mit frischem Quellwasser aus dem bergigen Inneren der Halbinsel speist. Wie auf dem Hinweg übernachten die Pferde in Stakkhamar und wir fahren mit Vorfreude auf Jóhannas Kochkünste nach Lýsuhóll zurück ... ÜN West-Island/Lýsuhóll

7. Tag: Von Stakkhamar nach Lýsuhóll - Alles im Blick

Wir genießen den vorläufig letzten Tag an den traumhaften Stränden der Löngufjörur. Mit Blick auf den Gletscher, das Meer und die Berge reiten wir Richtung Westen, der Heimat entgegen. Nach einem wunderschönen Reittag verbringen wir den letzten gemeinsamen Abend in Lýsuhóll und lassen die Eindrücke der vergangenen Tage bei einem typisch isländischen Abendessen Revue passieren ... ÜN West-Island/Lýsuhóll

8. Tag: Abreise von Lýsuhóll - Tiefe Seufzer

Nach einem letzten gemeinsamen Frühstück bringen wir Sie bei Bedarf nach Reykjavík und sagen ... Sjúams!

Reisespezifische Tipps & Hinweise:

- Diese Reise ist **nicht geeignet für Menschen mit eingeschränkter Mobilität**. Details, die über die oben beschriebenen Anforderungen für diese Reise hinausgehen, besprechen wir gerne telefonisch mit Ihnen.
- **Am ersten Tag der Reittour** werden Sie nach Absprache in Reykjavík an Ihrer Unterkunft oder am zentralen Busbahnhof BSÍ von einem Mitarbeiter der Farm Lýsuhóll abgeholt. Alternativ reisen Sie selbständig nach Lýsuhóll an. Bitte geben Sie Ihren Anreisewunsch und Ihre Handynummer zur Koordination vor Ort in der Anmeldung an. Die **An-/Abreise nach/von Island** buchen wir auf Wunsch für Sie zu. **Am letzten Tag der Reittour** erhalten Sie nach dem Frühstück einen Transfer zurück nach zum zentralen Busbahnhof BSÍ in Reykjavík. Abhängig von Ihrer Flugverbindung sind ggf. **Je eine Zusatzübernachtung vor und nach der Reittour** nötig, die wir ebenfalls für Sie organisieren können. Auf Anfrage teilen wir Ihnen gerne die entsprechenden Möglichkeiten und Konditionen mit. Auch einen Gutschein für den Transfer vom Flughafen Keflavík nach Reykjavík und/oder umgekehrt mit dem **Flybus** integrieren wir auf Wunsch gerne für Sie.
- Bei Verfügbarkeit sind **Einzelzimmer** erhältlich. Der Aufpreis beträgt 250,- Euro für die gesamte Woche.
- Das Tagesprogramm und die Ritte am Strand können aufgrund der **Gezeiten- und Wetterverhältnisse** den Gegebenheiten angepasst werden. Je nach Lust und Laune können auf Wunsch auch evtl. Sightseeing-Touren in die nähere Umgebung organisiert werden.
- Auf dieser Tour werden Sie **voll gepflegt** und täglich mit einem umfangreichen Frühstück, Lunchpaketen und mit traditionell isländischen (Fisch- und Lamm-)Gerichten versorgt. Natürlich wird aber darauf geachtet, dass keine für den mitteleuropäischen Gaumen zu exotischen Leckereien auf den Tisch kommen. Auf Wunsch sind auch vegetarische Mahlzeiten verfügbar (Bitte bei Buchung mit angeben!).
- Auf dieser Reittour herrscht **Helmpflicht** zu Ihrer eigenen Sicherheit!
- Jegliches **Reitmaterial** muss zur Einführung nach Island fabrikneu oder nachweislich desinfiziert sein! Gebrauchte Reitbekleidung aus Leder darf nicht eingeführt werden, da sie nicht ausreichend gereinigt werden kann. Weitere Informationen finden Sie auf dem Infoblatt *Schutz isländischer Tiere gegen ansteckende Krankheiten* im Downloadbereich dieser Reise.

Alle Informationen über diese und viele weitere Island-Reisen finden Sie auch auf unseren Internetseiten www.contrastravel.com ...

Allgemeine Tipps & Hinweise:

- Reisende aus Mitgliedsstaaten des Schengen-Raums (EU-Staaten, Schweiz) benötigen bei einer Aufenthaltsdauer von maximal 90 Tagen zur Einreise einen **gültigen Personalausweis oder Reisepass**. Diese Dokumente müssen für die Dauer des Aufenthaltes in Island gültig sein. Sie besitzen eine andere Staatsbürgerschaft? Dann sprechen Sie uns bitte an, damit wir Sie über die jeweiligen Einreisebestimmungen informieren können
- Für Island gibt es **keine Impfvorschriften**. Das Auswärtige Amt empfiehlt jedoch, die Standardimpfungen gemäß aktuellem Impfkalender des Robert-Koch-Instituts für Kinder und Erwachsene anlässlich einer Reise zu überprüfen und zu vervollständigen. Derzeit gibt es **keine Covid-19 bedingten Beschränkungen** bei der Einreise nach Island und im Land selbst. Dies kann sich situationsbedingt jederzeit ändern. Informieren Sie sich daher selbständig über die aktuellen Bedingungen, z.B. beim Auswärtigen Amt.
- Eine **individuelle Verlängerung** ist möglich. Gerne besprechen wir Ihre Ideen und die Möglichkeiten mit Ihnen ...
- Die **An-/Abreise** nach/von Island buchen wir auf Wunsch für Sie zu. Auf Anfrage teilen wir Ihnen gerne die entsprechenden Möglichkeiten und Konditionen mit.
- Eine **Reiseversicherung** ist nicht im Reisepreis enthalten, wird aber dringend empfohlen. Den passenden Versicherungsschutz zu dieser Reise erhalten Sie auf unseren Internetseiten www.contrastravel.com unter dem Menüpunkt *Service > Reiseversicherung*. Die schrittweise Onlinebuchung ist einfach und selbsterklärend. Wir beraten Sie auf Wunsch auch gerne telefonisch. Als Mindestschutz empfehlen wir den Abschluss einer Reiserücktrittsversicherung (RRV)! Diese enthält automatisch auch eine Reiseabbruch-Versicherung, die unter anderem für die Mehrkosten einer ungewollten Reiseverlängerung aufgrund von Elementarereignissen aufkommt. Alternativ bietet der Rundum-Sorglos-Schutz (RSS) weiteren sinnvollen Reiseschutz mit sehr gutem Preis-Leistungs-Verhältnis gegenüber den Einzelversicherungen. RRV und RSS sind außerdem als Jahresversicherung erhältlich. Neu ist, dass auch **COVID-19 im Versicherungsschutz integriert ist**. Der Abschluss aller Versicherungen ist bis spätestens 30 Tage vor Reiseantritt möglich. Bei Buchung innerhalb von 30 Tagen vor Reisebeginn ist der Abschluss nur am Buchungstag und innerhalb der folgenden drei Werktage möglich. Wir empfehlen den Abschluss der gewünschten Versicherung direkt nach dem Zugang der Reisebestätigung. Unser Versicherungspartner ist die **ERGO Reiseversicherung**.
- Bedingt durch Weg- und Wetterverhältnisse sowie eventuelle einheitliche Teilnehmerwünsche kann es vor Ort zu spontanen **Programmänderungen** kommen.
- Eine detaillierte **Ausrüstungsliste** sowie **Informationen zum Reiseland** erhalten Sie mit der Buchungsbestätigung. **Detaillinformationen** zur Reise und Ihre **persönlichen Dokumente** erhalten Sie etwa zwei Wochen vor Reisebeginn.
- Auf dieses Angebot erhalten Sie **3% Frühbucherrabatt** bei Buchung bis zum 31. Januar (gilt nur für Direktbuchungen).
- Veranstalter dieser Reise ist ein isländischer Partner von *contrastravel*. Es gelten die **Allgemeinen Reisebedingungen** (ARB) von *contrastravel*. Diese finden Sie auf unseren Internetseiten.
- Die **Bildrechte** der für diese Reisebeschreibung genutzten Bilder finden Sie in den Bildbeschriftungen der entsprechenden Reise auf unseren Internetseiten.