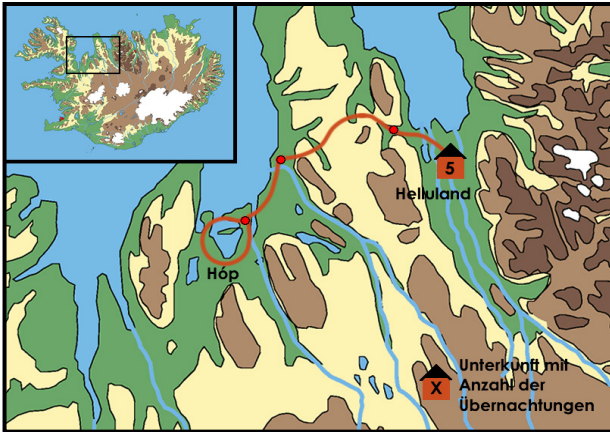


# Reiten in Island

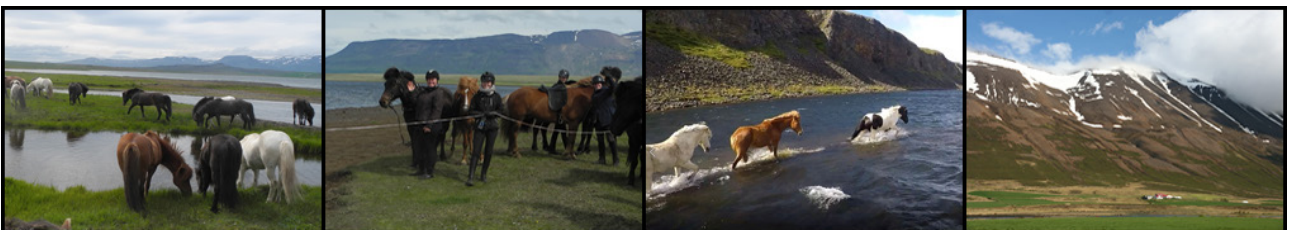
## Auf dem Pferderücken zum See Hóp

Standort-Reittour in Nordwest-Island



Diese Reittour führt uns vom Pferdefjord Skagafjörður zum schönen See Hóp in den Fjord Húnafljörður in Nord-Island. Nach einem Kennenlernritt am Ankunftstag startet unser Reitabenteuer durch unberührte Täler und weitläufige Landschaften. Unser Ziel ist der Klostersitz Þingeyrar am See Hóp, an dessen Ufer uns endlose Töltstrecken erwarten. Das Highlight unserer Tour ist die Durchquerung des Sees zu

Pferde. Wir reiten mit einer freilaufenden Herde von Wechselferden und sind flott unterwegs. Während der Reittour übernachten wir auf der schönen Farm Helluland, von wo aus wir täglich zu unserem jeweiligen Etappenstart gebracht werden. Während der Tour werden wir voll gepflegt. Eine abwechslungsreiche Reittour für pferdebegeisterte Abenteurer mit Reiterfahrung ...



<b>Reiseland:</b>	Island	<b>Anforderungsprofil:</b> 
<b>Reise-ID:</b>	IS-555-2019	
<b>Reisedauer:</b>	6 Tage / 5 Übernachtungen	
<b>Reisart:</b>	Standort-Reittour in Nordwest-Island in Kleingruppen	
<b>Teilnehmer:</b>	Mindestens 2 / Maximal 12	
<b>Sprache:</b>	Englisch, Deutsch	
<b>Unterkunft:</b>	Kategorie B/C - Doppel- bzw. Mehrbettzimmer im Farmgästehaus Helluland mit Etagedusche/WC	
<b>An-/Abreise:</b>	ab/bis Sauðárkrúkur oder Varmahlíð	
<b>Preis:</b>	1.310,- Euro	
<b>Aktivitäten:</b>	Reiten, Natur erleben, Pferde treiben etc.	
<b>Highlights:</b>	Nordwest-Island (Helluland, Blönduós, Húnavatn, Þingeyrar, Hóp ...)	

... Reiseternine siehe nächste Seite ...

Reise-ID	Reisebeginn	Reiseende	Reisepreis pro Person in	An-/Abreise ab/bis	An-/Abreise Wochentage
IS-555-2019-001	02.07.2019	07.07.2019	1.310,-	Sauðárkrúkur/Varmahlíð	Di / So
IS-555-2019-002	08.07.2019	13.07.2019	1.310,-	Sauðárkrúkur/Varmahlíð	Mo / Sa



#### Reisecharakter:

- **Reisecharakter ...** Auf dieser Standort-Reittour lernen Sie die Umgebung zwischen Skagafjörður und Húnafljörður vom Pferderücken aus intensiv kennen. Nach alter Tradition reiten wir mit einer freilaufenden Herde von Wechselferden, sodass eine Reihe von guten Reitpferden mit unterschiedlichen Eigenschaften zur Verfügung steht und für jeden Reitertyp passende Pferde ausgewählt werden können. An fünf abwechslungsreichen Reittagen reiten wir Bergpässe hinauf, durchqueren weite Täler und Fjordebenen bis hin zu den weitläufigen Stränden des See Hóps, den wir gemeinsam zu Pferde durchqueren werden. Abends lassen wir unsere Pferde an unserem jeweiligen Tagesziel zurück und fahren zur Farm Helluland, unserer Unterkunft für den Zeitraum der Reittour.
- **Anforderungen ...** Zur Teilnahme an dieser Tour werden ein mittleres bis hohes Maß an Reitererfahrung sowie eine sehr gute Grundkondition und Gesundheit vorausgesetzt. An insgesamt 5 Reittagen sind wir tägliche 2 bis 5 Stunden unterwegs und legen pro Tag zwischen 15 und 30 Streckenkilometer zu Pferde zurück. Das Gelände, in dem wir uns bewegen, ist abwechslungsreich, teilweise reiten wir auf steilen und unwegsamen Pfaden über Bergkämme, ebenso wie durch sanfte Täler. Jeder Teilnehmer muss in der Lage sein, sein Pferd im offenen Gelände in allen Gangarten zu kontrollieren. Auch Flüsse und der berühmte See Hóp warten darauf, von uns durchquert zu werden. Wir sind mit einer freilaufenden Herde unterwegs und reiten stets in einem flotten Grundtempo voran. Die Mithilfe beim Zusammenhalten der Herde ist erwünscht, aber nicht zwingend notwendig. Natürlich gönnen wir uns und unseren Pferden unterwegs ausreichend Verschnaufpausen. Wir unternehmen während der Tour auch kurze Spaziergänge/Wanderungen zu Fuß. Für alle gemeinsamen Herausforderungen der Tour sollten Sie die **Bereitschaft zum Teamwork** mitbringen!
- **Unterkunft & Verpflegung ...** Wir übernachten im gemütlichen Gästehaus der Farm Helluland. Die Unterbringung erfolgt in gemachten Betten Doppel- und Mehrbettzimmern mit Etagedusche/WC. Während der Tour werden wir voll verpflegt (siehe Leistungen).



#### Leistungen:

- **Unterkunft** - 5 Übernachtungen in Kategorie B/C - Doppel- oder Mehrbettzimmer mit gemachten Betten
- **Verpflegung** - Vollpension, Picknick während der Ausflüge (siehe Tipps & Hinweise)
- **Leihpferde** - passende Pferde für die Dauer der Tour
- **Reitmaterial** - Zaumzeug, Sattel, ggf. Helm
- **Transfers** - alle nötigen Transfers während der Tour sowie ggf. bei An- und Abreise (siehe Tipps & Hinweise)
- **Programm** - laut Ausschreibung
- **Tourleitung** - deutsch- und/oder englischsprachige Tourleitung

#### Nicht enthalten:

- **An-/Abreise** - nach/von Island sowie die Weiterreise in Island nach/von Sauðárkrúkur oder Varmahlíð. Gerne buchen wir Ihnen Flüge und Flughafentransfers hinzu bzw. informieren Sie über die An- und Abreisemöglichkeiten mit dem Überlandbus nach/von Sauðárkrúkur oder Varmahlíð.
- **Unterkunft** - vor und nach der Tour. Gerne helfen wir Ihnen, eine passende Unterkunft zu finden.
- **Reitmaterial** - persönliche Reitbekleidung sowie Reitschuhe und/oder Gummistiefel, ggf. eigener Helm (Bitte beachten Sie für die Mitnahme Ihres Reitmaterials die Hinweise zur Desinfektion unter „Tipps & Hinweise“)

### **1. Tag: Ankunft auf Helluland - Willkommen im Pferdefjord**

Nach unserer Ankunft mit dem Überlandbus in *Sauðárkrókur* oder *Varmahlíð* werden wir von unseren Gastgebern abgeholt und fahren gemeinsam zur Farm *Helluland*. Dort lernen wir uns und das Programm für die nächsten Tage bei Kaffee und Kuchen kennen. Anschließend geht es direkt los und wir machen einen ersten Ausritt entlang des schwarzen Strandes von *Sauðárkrókur*, wobei wir uns an die isländische Reitweise und unsere Pferde gewöhnen können. Nach den ersten Eindrücken lassen wir den Tag entspannt ausklingen und stimmen uns beim Abendessen auf die nächsten Tage ein ... ÜN Nord-Island/Helluland

### **2. Tag: Von Helluland Richtung Blönduós - Langer Ritt über Stock und Stein**

Nach einem ausgiebigen Frühstück beginnt unsere Tour und wir reiten gemeinsam mit einer freilaufenden Herde von Wechselferden von der Farm *Helluland* in Richtung *Blönduós*. Wir genießen die weichen Gänge unserer Pferde und den uns begleitenden Anblick von grün eingebetteten, sich schlängelnden Flüsse und schroffer Bergspitzen. Wir reiten zügig voran, gönnen uns aber natürlich mehrere Pausen. Die Pferde übernachten an unserem Tagesziel, während wir den Tag abends auf *Helluland* zusammen ausklingen lassen ... ÜN Nord-Island/Helluland

### **3. Tag: Von Blönduós über Húnavatn nach Þingeyrar - Pferdeherden und entspannte Aussichten**

Heute führt uns unser Ritt durch den Ort *Blönduós* bis zum alten Klostersitzes *Þingeyrar*. Unterwegs durchqueren wir bereits das erste Gewässer: Den See *Húnavatn*, der sehr beliebt unter Forellenfischern ist. Beim Reiten durch weitläufige Täler und Ebenen werden wir immer geübter im Zusammenhalten der Herde. Am Ende unseres Reittages lassen wir die Pferde auf der Weide zurück und werfen anschließend einen Blick auf *Þingeyrar* ... ÜN Nord-Island/Helluland

### **4. Tag: Von Þingeyrar zum See Hóp - Langer Tölt am Sandstrand**

Unsere heutige Tagesetappe beginnt in *Þingeyrar*, von wo aus wir zum See *Hóp* reiten. Hier an den endlosen Stränden des Sees haben wir den richtigen Untergrund und viel Platz für ausgedehnte Töltstrecken. Der Reittag endet heute etwas früher und wir gönnen uns und den Pferden danach ein wenig Verschnaufpause nach den letzten langen Reittagen. Das gemeinsame Abendessen auf der Farm rundet den Tag ab und wir freuen bereits auf das Highlight unserer Tour am morgigen Tag ... ÜN Nord-Island/Helluland

### **5. Tag: Der See Hóp - Wasserspritzer und Pferdegewieher**

Der große Tag ist gekommen! Hoch zu Ross durchqueren wir den See *Hóp* und reiten zurück nach *Þingeyrar*. Ein großer Spaß für Pferd und Reiter! Am Ziel verabschieden wir uns nach ereignisreichen Tagen auf dem Pferderücken von unseren Vierbeinern und fahren zur Farm *Helluland*, wo wir unsere Tour - besonders aber natürlich unsere Erlebnisse am See - abends in gemütlicher Runde Revue passieren lassen ... ÜN Nord-Island/Helluland

### **6. Abreise von Helluland - Der Abschied fällt nicht leicht**

Nach einem letzten gemeinsamen Frühstück werden wir zum Bus nach *Sauðárkrókur* oder *Varmahlíð* gebracht und wir verabschieden uns voneinander ... *Sjáumst!*

### Reisespezifische Tipps & Hinweise:

- Diese Reise ist **nicht geeignet für Menschen mit eingeschränkter Mobilität**. Details, die über die oben beschriebenen Anforderungen für diese Reise hinausgehen, besprechen wir gerne telefonisch mit Ihnen.
- **Am ersten Tag der Reittour** werden Sie an der Bushaltestelle in Varmahlíð oder in Sauðárkrúkur gegen 14:30 Uhr von einem Mitarbeiter der Farm Helluland abgeholt. Alternativ reisen Sie selbständig nach Helluland an. Bitte geben Sie Ihren Anreisewunsch in der Anmeldung an. Die **An-/Abreise nach/von Island** buchen wir auf Wunsch für Sie zu. Auf Anfrage teilen wir Ihnen gerne die entsprechenden Möglichkeiten und Konditionen zur Weiterreise nach Varmahlíð/Sauðárkrúkur mit.
- **Tour -002** startet in entgegengesetzter Reihenfolge und endet mit dem Ritt zur Farm Helluland, einem Mittagessen und dem Verabschieden an der Busstation. Eine genaue Tag-für-Tag-Beschreibung der zweiten Tour kann gern auf Nachfrage zugeschickt werden.
- Auf dieser Tour werden Sie **voll gepflegt** und täglich mit einem umfangreichen Frühstück, Lunchpaketen und mit traditionell isländischen (Fisch- und Lamm-)Gerichten versorgt. Natürlich wird aber darauf geachtet, dass keine für den mitteleuropäischen Gaumen zu exotischen Leckereien auf den Tisch kommen. Auf Wunsch sind auch vegetarische Mahlzeiten verfügbar (Bitte bei Buchung mit angeben!).
- Auf dieser Reittour herrscht **Helmpflicht** zu Ihrer eigenen Sicherheit!
- Jegliches **Reitmaterial** muss zur Einführung nach Island fabrikneu oder nachweislich desinfiziert sein! Gebrauchte Reitbekleidung aus Leder darf nicht eingeführt werden, da sie nicht ausreichend gereinigt werden kann. Weitere Informationen finden Sie auf dem Infoblatt *Schutz isländischer Tiere gegen ansteckende Krankheiten* im Downloadbereich dieser Reise.

Alle Informationen über diese und viele weitere Island-Reisen finden Sie auch auf unseren Internetseiten [www.contrastravel.com](http://www.contrastravel.com) ...

### Allgemeine Tipps & Hinweise:

- Reisende aus Mitgliedsstaaten des Schengen-Raums (EU-Staaten, Schweiz) benötigen bei einer Aufenthaltsdauer von maximal 90 Tagen zur Einreise einen **gültigen Personalausweis oder Reisepass**. Diese Dokumente müssen drei Monate über das Abreisedatum hinaus gültig sein. Sie besitzen eine andere Staatsbürgerschaft? Dann sprechen Sie uns bitte an, damit wir Sie über die jeweiligen Einreisebestimmungen informieren können
- Für Island gibt es **keine Impfvorschriften**. Das Auswärtige Amt empfiehlt jedoch, die Standardimpfungen gemäß aktuellem Impfkalender des Robert-Koch-Instituts für Kinder und Erwachsene anlässlich einer Reise zu überprüfen und zu vervollständigen.
- Eine **individuelle Verlängerung** ist möglich. Gerne besprechen wir Ihre Ideen und die Möglichkeiten mit Ihnen ...
- Eine **Reiseversicherung** ist nicht im Reisepreis enthalten. Den passenden Versicherungsschutz zu dieser Reise erhalten Sie auf unseren Internetseiten [www.contrastravel.com](http://www.contrastravel.com) unter dem Hauptmenüpunkt *Reiseversicherung*. Die schrittweise Onlinebuchung ist einfach und selbsterklärend. Die Police kann direkt ausgedruckt und Ihren Unterlagen zugefügt werden. Natürlich beraten wir Sie auf Wunsch auch gerne telefonisch. Als Mindestschutz empfehlen wir den Abschluss einer Reiserücktritts-Versicherung (RRV)! Diese enthält automatisch auch eine Reiseabbruch-Versicherung, die unter anderem auch für die Mehrkosten einer ungewollten Reiseverlängerung aufgrund von Elementarereignissen aufkommt. Darüber hinaus bietet das *RundumSorglos*-Paket weiteren sinnvollen Reiseschutz mit sehr gutem Preis-Leistungs-Verhältnis gegenüber den Einzelversicherungen. Der Abschluss einer RRV bzw. aller Versicherungspakete mit integrierter RRV ist bis spätestens 14 Tage nach Zugang der schriftlichen Reisebestätigung möglich. Bei Buchung innerhalb von 14 Tagen vor Reisebeginn ist der Abschluss einer RRV nur am Buchungstag und innerhalb der folgenden drei Werktage möglich. Jahres-Versicherungen lohnen sich oft schon ab der ersten Reise, müssen aber aktiv gekündigt werden. Der Abschluss von Jahres-Versicherungen ist bis spätestens 30 Tage vor Reisebeginn möglich. Damit der Versicherungsschutz jederzeit wirksam ist, empfehlen wir den Abschluss der gewünschten Versicherungen direkt nach dem Zugang der Reisebestätigung. Unser Versicherungspartner ist die *ERV*.
- Bedingt durch Weg- und Wetterverhältnisse sowie eventuelle einheitliche Teilnehmerwünsche kann es vor Ort zu spontanen **Programmänderungen** kommen.
- Eine detaillierte **Ausrüstungsliste** sowie **Informationen zum Reiseland** erhalten Sie mit der Buchungsbestätigung. **Detaillinformationen** zur Reise und Ihre **persönlichen Dokumente** erhalten Sie etwa zwei Wochen vor Reisebeginn.
- Auf dieses Angebot erhalten Sie **3% Frühbucherrabatt** bei Buchung bis zum 31. Januar (gilt nur für Direktbuchungen).
- Veranstalter dieser Reise ist ein isländischer Partner von *contrastravel*. Es gelten die **Allgemeinen Reisebedingungen** (ARB) von *contrastravel*. Diese finden Sie auf unseren Internetseiten.
- Die **Bildrechte** der für diese Reisebeschreibung genutzten Bilder finden Sie in den Bildbeschriftungen der entsprechenden Reise auf unseren Internetseiten.