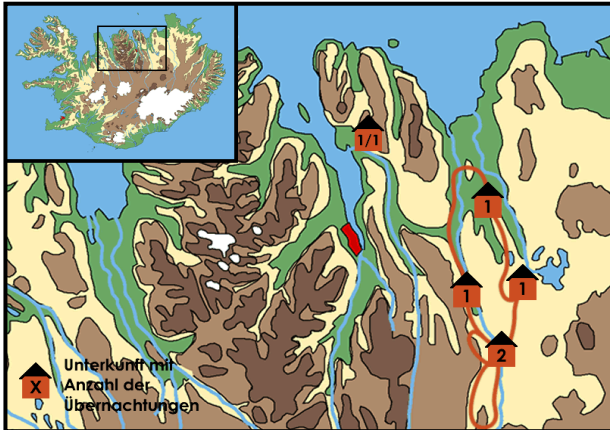


Reiten in Island

Faszination des Nordens



Strecken-Reittour in Nord-Island



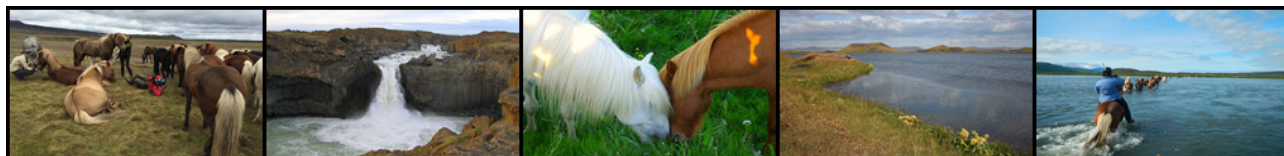
Diese Reittour ist ein außergewöhnliches Reiterlebnis für erfahrene Reiterinnen und Reiter. Im Norden Islands geht es gemeinsam mit der uns begleitenden, freilaufenden Herde entlang eines der größten Gletscherströme des Landes. Wir folgen dem breiten Flusstal *Bárðardalur* bis an den Rand des sagenumwobenen isländischen Hochlands. Hier stürzen mächtige Wasserfälle tosend über steile Klippen. Durch Lavafelder, Sanddünen und Heidelandschaften reiten wir wieder nach Norden ins bekannte, geologisch hochaktive *Mývatn*-Gebiet. Wir übernachten im Schlafsack in Farmgästehäusern und Gemeindehäusern. Überall werden wir voll verpflegt. Umgangssprachen während der Tour sind Englisch und Deutsch. Die erste und letzte Nacht verbringen wir auf dem Hof *Grýtubakki* am *Eyjafjörður* ...



Reiseland:	Island	Anforderungsprofil:	
Reise-ID:	IS-571-2022		
Reisedauer:	8 Tage / 7 Übernachtungen		
Reisearart:	Strecken-Reittour in Nord-Island		
Teilnehmer:	Mindestens 12 / Maximal 18		
Sprache:	Englisch, Deutsch		
Unterkunft:	Kategorie C - Schlafsackunterkunft in Farmgästehäusern, Ferienhäusern und Gemeindehäusern		
An-/Abreise:	ab/bis Akureyri		
Preis:	ab 2.120,- Euro/Person		
Aktivitäten:	Reiten, Natur erleben, Baden, etc.		
Highlights:	Nord-Island (Grýtubakki, Fnjóská, Bárðardalur, Kiðagil, Aldeyrafoss, Skjálfandafjót, Stóratunga ...), Mývatn-Region (Góðafoss, Dimmuborgir, Námaskarð, Hörgsdalur, Reykjadalur ...)		

... Reisettermine siehe nächste Seite ...

Reise-ID	Reisebeginn	Reiseende	Reisepreis pro Person in Euro	An-/Abreise ab/bis	An-/Abreise Wochentage
IS-571-2022-001	21.06.2022	28.06.2022	2.120,-	Akureyri	Di / Di
IS-571-2022-002	02.07.2022	09.07.2022	2.120,-	Akureyri	Sa / Sa
IS-571-2022-003	12.07.2022	19.07.2022	2.120,-	Akureyri	Di / Di
IS-571-2022-004	22.07.2022	29.07.2022	2.250,-	Akureyri	Fr / Fr
IS-571-2022-005	02.08.2022	09.08.2022	2.250,-	Akureyri	Di / Di
IS-571-2022-006	12.08.2022	19.08.2022	2.120,-	Akureyri	Fr / Fr



Reisecharakter:

- Reisecharakter ...** Auf dieser Strecken-Reittour lernen Sie die malerische Landschaft Nord-Islands und ausgewählte Highlights der geologisch vielfältigen Mývatn-Region kennen. Nach alter Tradition reiten wir mit einer freilaufenden Herde von Wechselferden, sodass eine Reihe von guten Reitpferden mit unterschiedlichen Eigenschaften zur Verfügung steht und für jeden Reitertyp passende Pferde ausgewählt werden können. An sechs abwechslungsreichen Reittagen passieren wir große Täler, dichte Wälder sowie zahlreiche Gletscherflüsse und Wasserfälle. Auch der Grenze zum einsamen Hochland kommen wir zu Pferd ganz nahe. Auf einem Ausflug zum „Mückensee“ Mývatn besuchen wir verschiedene Naturschönheiten der Region wie das Lavalabyrinth Dimmuborgir und die brodelnden Schlammkessel von Námaskarð. Zum Entspannen am Abend lockt ein „typisch isländisches“ Bad in einem der zahlreichen, naturheißen Hot Pots (Badehose/-anzug nicht vergessen!). Unser Gepäck wird während der Reittour von einem Begleitfahrzeug zu den jeweiligen Unterkünften transportiert. **Die Reittour wird mit zwei verschiedenen Streckenverläufen angeboten, die sich sowohl örtlich als auch im Schwierigkeitsgrad unterscheiden („Klassische Tour“ und „Melrakkaslétta“).** Detaillierte Informationen zum Charakter der unterschiedlichen Touren finden Sie unter „Tipps & Hinweise“.
- Anforderungen ...** Zur Teilnahme an dieser Tour werden ein hohes Maß an Reiterfahrung sowie eine sehr gute Grundkondition und Gesundheit vorausgesetzt. An insgesamt sechs Reittagen sind wir täglich 3 bis 6 Stunden unterwegs und legen pro Etappe bis zu 35 Kilometer auf dem Pferderücken zurück. Das Gelände, in dem wir uns bewegen, ist abwechslungsreich, teilweise bewegen wir uns auf steilen und unwegsamen Pfaden. Jeder Teilnehmer muss in der Lage sein, sein Pferd im offenen Gelände in allen Gangarten zu kontrollieren. Auch Flüsse warten darauf, von uns durchquert zu werden. Da wir täglich unser Schlafquartier wechseln und mit einer freilaufenden Herde unterwegs sind, sind wir auf ein gewisses Grundtempo angewiesen und reiten stets flott voran. Die Mithilfe beim Zusammenhalten der Herde ist erwünscht, aber nicht zwingend notwendig. Natürlich gönnen wir uns und unseren Pferden unterwegs ausreichend Verschnaufpausen. Wir unternehmen während der Tour auch kurze Spaziergänge/Wanderungen zu Fuß. Für alle gemeinsamen Herausforderungen der Tour sollten Sie die **Bereitschaft zum Teamwork** mitbringen!
- Unterkunft & Verpflegung ...** Während der Strecken-Reittour übernachten wir sowohl in Farmgästehäusern als auch in Ferienhäusern und Gemeindehäusern in Mehrbettzimmern mit Etagedusche/WC sowie im Schlafsaal (Schlafsackunterkunft). Die erste und letzte Nacht der Tour verbringen wir direkt auf der Farm Grýtubakki. Während der Tour werden wir voll verpflegt (siehe Leistungen).

Leistungen:

- Unterkunft** - 7 Übernachtungen in Kategorie C - Schlafsackunterkunft im Mehrbettzimmer
- Verpflegung** - Vollpension, Picknick während der Ausflüge (siehe Tipps & Hinweise)
- Leihpferde** - passende Pferde für die Dauer der Tour
- Reitmaterial** - Zaumzeug, Sattel, ggf. Helm
- Transfers** - alle nötigen Transfers während der Tour sowie ggf. bei An- und Abreise (siehe Tipps & Hinweise)
- Programm** - laut Ausschreibung
- Tourleitung** - deutsch- und/oder englischsprachige Tourleitung

Nicht enthalten:

- An-/Abreise** - nach/von Island und Weiterreise nach/von Akureyri
- Unterkunft** - vor und nach der Tour
- Programm** - optionale Ausflüge, Eintritte für Museen, Schwimmbäder etc., die nicht unter „Leistungen“ aufgeführt sind
- Reitmaterial** - persönliche Reitbekleidung sowie Reitschuhe und/oder Gummistiefel, ggf. eigener Helm (Bitte beachten Sie für die Mitnahme Ihres Reitmaterials die Hinweise zur Desinfektion unter „Tipps & Hinweise“)

1. Tag: Ankunft in Grýtubakki - Willkommen auf dem Land

Am Ankunftstag werden alle Teilnehmer gegen 17:00 Uhr am Busbahnhof oder Flughafen in Akureyri abgeholt. Gemeinsam fahren wir entlang des Eyjafjörður zur Farm Grýtubakki. Die Fahrt dauert etwa eine halbe Stunde. Alternativ können Sie auch selbständig mit dem PKW anreisen. Beim Abendessen lernen wir uns und das Programm für die kommende Woche kennen. Anschließend haben Sie Gelegenheit, die Farm im weichen Abendlicht zu betrachten und ihre vierbeinigen Bewohner zu begrüßen ... ÜN Nord-Island/Grýtubakki

2. Tag: Von Fremstafell nach Kiðagil - Am Fluss entlang

Ein Bustransfer bringt uns durchs schöne Fnjóskádalur zum geschichtsträchtigen Wasserfall Goðafoss. Bei der Farm Fremstafell fangen wir anschließend die Pferde ein und reiten gemeinsam mit der uns begleitenden, freilaufenden Herde ins breite Bárðardalur. Zur rechten Seite erheben sich bis zu 700 Meter hohe Basalttafeln. Wir folgen dem Gletscherstrom Skjálfandaflljót flussaufwärts und übernachten in Kiðagil, einer Schule, die während der schulfreien Sommerzeit als Schlafsackunterkunft genutzt wird ... ÜN Nord-Island/Kiðagil

3. Tag: Von Kiðagil nach Stóratunga - Wasser im freien Fall

Von Kiðagil aus reiten wir über die Hängebrücke bei Stóruvellir. Unser Ziel ist die verlassen Farm Stóratunga zwischen den Flüssen Skjálfandaflljót und Svartá. Zu Fuß besuchen wir den beeindruckenden Wasserfall Aldeyarfoss, der wegen seiner wunderbar geformten Basaltsäulen zu den schönsten Islands zählt. Im alten Flussbett des Skjálfandaflljót finden wir herrlich glattpolierte Gesteinsformationen. Am Rand des Hochlands übernachten wir nahe dem Eingang zur „Missetäterwüste“ ... ÜN Nord-Island/Stóratunga

4. Tag: Rund um Stóratunga - Ausritte am Rand des sagenumwobenen Hochlands

Zwei entspannte Ausritte ohne Herde führen uns in die einzigartige Umgebung. Am Vormittag reiten wir Richtung Norden durch das alte Lavafeld Tunguhraun, weiter nach Tunguhamri und zurück entlang des Flusses Svartá. Nach einer Stärkung in Stóratunga geht es nachmittags Richtung Hochland. Dem Fluss Suðurá folgend erreichen wir über Lava- und Sanderflächen die Wasserfälle am Hrafnabjörg ... ÜN Nord-Island/Stóratunga

5. Tag: Von Stóratunga nach Breiðamýri und PKW-Ausflug ins Mývatn-Gebiet - Überschüssige Energie

Wir verlassen Stóratunga und reiten über Landsmelar ins Mývatn-Gebiet. Unser Weg führt über Sandhügel und Heideflächen. Ein überwältigender Ausblick erwartet uns im Engidalur am höchsten Punkt der Tour. Bei schönem Wetter sehen wir die Bergkönigin Herðubreið tief im Hochland liegen. Wir lassen die Pferde bei der Farm Stöng und erkunden anschließend die geologischen Attraktionen der Mývatn-Region mit den Pseudokratern von Skútustaðir, Dimmuborgir und das Geothermalgebiet Námaskarð. Unser Quartier ist das Gemeindezentrum Breiðamýri ... ÜN Nord-Island/Breiðamýri

6. Tag: Von Stöng nach Breiðamýri - Weiche Reitwege mit Nostalgie

Wir sammeln die Pferde in Stöng ein und reiten auf weichen Reitwegen, vorbei am verlassenen Gehöft Hörgsdalur. Durch eine abwechslungsreiche Landschaft mit Blick auf die uns nun vertraute Mývatn-Region nähern wir uns dem kleinen Ort Laugar. Der Name deutet darauf hin, dass hier eines der ältesten isländischen „Thermalbäder“ gegründet und mittlerweile renoviert wurde. Wir übernachten einige Kilometer entfernt im Gemeindehaus Breiðamýri im Reykjadalur ... ÜN Nord-Island/Breiðamýri

7. Tag: Von Breiðamýri nach Fremstafell - Tiefe Einblicke

Ein bewaldeter Weg führt uns oberhalb des Reykjadalur zum See Vestmannsvatn. Der Blick ins Tal ist einmalig. Über die Fljótsheiði erreichen wir die Brücke über den Skjálfandaflljót, dem wir schon am Rand des Hochlands begegnet sind. Auf der anderen Seite erwartet uns ein wunderschöner Ritt am Flussufer entlang und durch den dichten Wald Fellsskógur. Die Wasserfälle Ullar- und Barnafoss grüßen im Tal. Bei der Farm Fremstafell endet unser Ritt. Wir fahren nach Grýtubakki, wo wir zu Abend essen und übernachten ... ÜN Nord-Island/Grýtubakki

8. Tag: Abreise von Grýtubakki - Der Abschied fällt nicht leicht

Nach einem letzten gemeinsamen Frühstück bringen wir Sie bei Bedarf nach Akureyri und sagen ... Sjáumst!

Reisespezifische Tipps & Hinweise:

- Diese Reise ist **nicht geeignet für Menschen mit eingeschränkter Mobilität**. Details, die über die oben beschriebenen Anforderungen für diese Reise hinausgehen, besprechen wir gerne telefonisch mit Ihnen.
- **Am ersten Tag der Reittour** werden Sie nach Vereinbarung in Akureyri am Busbahnhof oder am Flughafen gegen 17:00 Uhr von einem Mitarbeiter der Farm Grýtubakki abgeholt. Alternativ reisen Sie selbständig nach Grýtubakki an. Bitte geben Sie Ihren Anreisewunsch und Ihre Handynummer zur Koordination vor Ort in der Anmeldung an. Die **An-/Abreise** nach/von Island buchen wir auf Wunsch für Sie zu. **Am letzten Tag der Reittour** erhalten Sie nach dem Frühstück einen Transfer zurück nach Akureyri. Abhängig von Ihrer Flugverbindung sind ggf. **je eine Zusatzübernachtung vor und nach der Reittour** nötig, die wir ebenfalls für Sie organisieren können. Auf Anfrage teilen wir Ihnen gerne die entsprechenden Möglichkeiten und Konditionen mit. Auch einen Gutschein für den Transfer vom Flughafen Keflavík nach Reykjavík und/oder umgekehrt mit dem **Flybus** und die **Weiterreise nach Akureyri** integrieren wir auf Wunsch gerne für Sie.
- **Die Reittour wird mit zwei verschiedenen Streckenverläufen angeboten, die sich sowohl regional als auch im Schwierigkeitsgrad unterscheiden:**
 - Die Reittouren an **den Terminen -001, -002-, 003 sowie -006** folgen der „**Klassischen Route**“, deren Verlauf oben ausführlich geschildert ist. Der Tourpreis der „Klassischen Route“ liegt bei **2.120,- Euro/Person**.
 - Die Reittouren an den **Terminen -004 und -005** führen uns auf die Halbinsel „**Melrakkaslétta**“. Von Framstafell aus reiten wir in Richtung Norden bis hinauf auf die einsame Halbinsel. Unsere Ziele sind das Örtchen Raufarhöfn und die Farm Sveinungsvík. Die erste und letzte Nacht der Tour verbringen wir auf der Farm Grýtubakki (Schlafsackunterkunft). Auf der Halbinsel Melrakkaslétta übernachteten wir in Lundur am Fjord Öxarfjörður (4 x, gemachte Betten) und in Hlíðarbær (1 x, Schlafsackunterkunft). Der Tourpreis der „Melrakkaslétta Route“ liegt bei **2.250,- Euro/Person**.**Bitte beachten Sie, dass alle Melrakkaslétta-Touren etwas anspruchsvoller sind, als die Klassischen Touren!** Bei Fragen zu den verschiedenen Tourvarianten und dem Schwierigkeitsgrad stehen wir Ihnen gerne zur Verfügung!
- Kinder unter 12 Jahren erhalten **15% Kinderrabatt** auf die oben genannten Preise.
- Bitte bringen Sie Ihren eigenen **Schlafsack** mit! Da alle Übernachtungen „indoor“ bei normaler bis kühler Raumtemperatur stattfinden, können alle Modelle genutzt werden. Die Wärmeleistung ist von Ihrem persönlichen Empfinden abhängig. Wir empfehlen einen Mumianschlafsack mit mittlerer Wärmeleistung. Eine Isomatte ist nicht notwendig.
- Während der Reittour kann nur **ein Gepäckstück pro Teilnehmer** mitgenommen werden. Am besten eignen sich robuste Taschen oder Rucksäcke. Das Gepäck wird während der Reittour von einem Begleitfahrzeug zu den jeweiligen Unterkünften transportiert. Weiteres Gepäck kann für die Dauer der Reittour auf der Farm Grýtubakki deponiert werden.
- Auf dieser Tour werden Sie **voll gepflegt** und täglich mit einem umfangreichen Frühstück, Lunchpaketen und mit traditionell isländischen (Fisch- und Lamm-)Gerichten versorgt. Natürlich wird aber darauf geachtet, dass keine für den mitteleuropäischen Gaumen zu exotischen Leckereien auf den Tisch kommen. Auf Wunsch sind auch vegetarische Mahlzeiten verfügbar (Bitte bei Buchung mit angeben!).
- Auf dieser Reittour herrscht **Helmpflicht** zu Ihrer eigenen Sicherheit!
- Jegliches **Reitmaterial** muss zur Einführung nach Island fabrikneu oder nachweislich desinfiziert sein! Gebrauchte Reitbekleidung aus Leder darf nicht eingeführt werden, da sie nicht ausreichend gereinigt werden kann. Weitere Informationen finden Sie auf dem Infoblatt *Schutz isländischer Tiere gegen ansteckende Krankheiten* im Downloadbereich dieser Reise.

Alle Informationen über diese und viele weitere Island-Reisen finden Sie auch auf unseren Internetseiten www.contrastravel.com ...

Allgemeine Tipps & Hinweise:

- Reisende aus Mitgliedsstaaten des Schengen-Raums (EU-Staaten, Schweiz) benötigen bei einer Aufenthaltsdauer von maximal 90 Tagen zur Einreise einen **gültigen Personalausweis oder Reisepass**. Diese Dokumente müssen drei Monate über das Abreisedatum hinaus gültig sein. Sie besitzen eine andere Staatsbürgerschaft? Dann sprechen Sie uns bitte an, damit wir Sie über die jeweiligen Einreisebestimmungen informieren können.
- Für Island gibt es **keine Impfvorschriften**. Das Auswärtige Amt empfiehlt jedoch, die Standardimpfungen gemäß aktuellem Impfkalender des Robert-Koch-Instituts für Kinder und Erwachsene anlässlich einer Reise zu überprüfen und zu vervollständigen. **Bezüglich der Einreise nach Island und dem Reisen in Island kann es zu Beschränkungen ohne abgeschlossene COVID-19-Impfung kommen. Bitte sorgen Sie für einen ausreichenden Impfschutz und teilen Sie uns Ihren Impfstatus bezüglich COVID-19 in der Anmeldung mit.**
- Eine **individuelle Verlängerung** ist möglich. Gerne besprechen wir Ihre Ideen und die Möglichkeiten mit Ihnen ...
- Die **An-/Abreise** nach/von Island buchen wir auf Wunsch für Sie zu. Auf Anfrage teilen wir Ihnen gerne die entsprechenden Möglichkeiten und Konditionen mit.

- Eine **Reiseversicherung** ist nicht im Reisepreis enthalten. Den passenden Versicherungsschutz zu dieser Reise erhalten Sie auf unseren Internetseiten www.contrastravel.com unter dem Menüpunkt *Service > Reiseversicherung*. Die schrittweise Onlinebuchung ist einfach und selbsterklärend. Wir beraten Sie auf Wunsch auch gerne telefonisch. Als Mindestschutz empfehlen wir den Abschluss einer Reiserücktrittsversicherung (RRV)! Diese enthält automatisch auch eine Reiseabbruch-Versicherung, die unter anderem für die Mehrkosten einer ungewollten Reiseverlängerung aufgrund von Elementarereignissen aufkommt. **COVID-19 kann als Rücktrittsgrund wahlweise mitversichert werden.** Alternativ bietet der Rundum-Sorglos-Schutz (RSS) weiteren sinnvollen Reiseschutz mit sehr gutem Preis-Leistungs-Verhältnis gegenüber den Einzelversicherungen. RRV und RSS sind außerdem als Jahresversicherung erhältlich. Der Abschluss aller Versicherungen ist bis spätestens 30 Tage vor Reiseantritt möglich. Bei Buchung innerhalb von 30 Tagen vor Reisebeginn ist der Abschluss nur am Buchungstag und innerhalb der folgenden drei Werkstage möglich. Wir empfehlen den Abschluss der gewünschten Versicherung direkt nach dem Zugang der Reisebestätigung. Unser Versicherungspartner ist die *ERGO Reiseversicherung*.
- Bedingt durch Weg- und Wetterverhältnisse sowie eventuelle einheitliche Teilnehmerwünsche kann es vor Ort zu spontanen **Programmänderungen** kommen.
- Eine detaillierte **Ausrüstungsliste** sowie **Informationen zum Reiseland** erhalten Sie mit der Buchungsbestätigung. **Detailinformationen** zur Reise und Ihre **persönlichen Dokumente** erhalten Sie etwa zwei Wochen vor Reisebeginn.
- Auf dieses Angebot erhalten Sie **3% Frühbucherrabatt** bei Buchung bis zum 31. Januar (gilt nur für Direktbuchungen).
- Veranstalter dieser Reise ist ein isländischer Partner von *contrastravel*. Es gelten die **Allgemeinen Reisebedingungen** (ARB) von *contrastravel*. Diese finden Sie auf unseren Internetseiten.
- Die **Bildrechte** der für diese Reisebeschreibung genutzten Bilder finden Sie in den Bildbeschriftungen der entsprechenden Reise auf unseren Internetseiten.