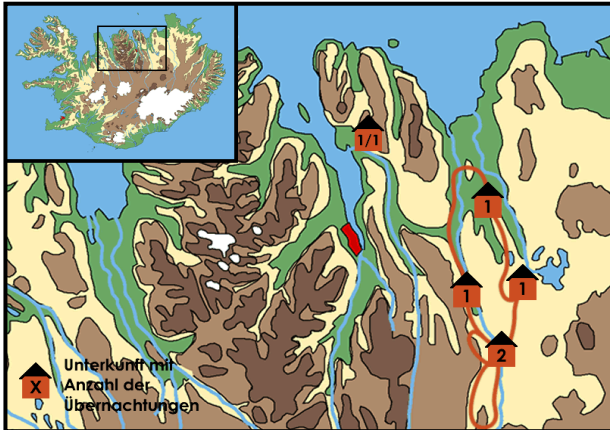


# Reiten in Island

## Faszination des Nordens



### Strecken-Reittour in Nord-Island



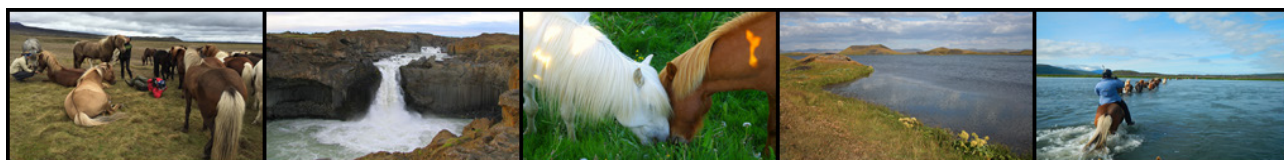
Die *Faszination des Nordens* ist ein außergewöhnliches Reiterlebnis für erfahrene Reiterinnen und Reiter mit unterschiedlichen Streckenverläufen. Es geht gemeinsam mit der uns begleitenden, freilaufenden Herde entlang eines der größten Gletscherströme des Landes bis an den Rand des sagenumwobenen isländischen Hochlands. Wir reiten durch Lavafelder, Sanddünen und Heidelandschaften ins geologisch hochaktive Mývatn-Gebiet. Beim Streckenverlauf rund um die Halbinsel Melrakkaslétta und den Fjord Oxarfjörður geht es auf dem Pferderücken in den Nordosten der Insel. Wir übernachten im Schlafsack in Farmgästehäusern und Gemeindehäusern. Überall werden wir voll verpflegt. Umgangssprachen während der Tour sind Englisch und Deutsch ...



<b>Reiseland:</b>	Island	<b>Anforderungsprofil:</b>	
<b>Reise-ID:</b>	IS-571-2024		
<b>Reisedauer:</b>	8 Tage / 7 Übernachtungen		
<b>Reisart:</b>	Strecken-Reittour in Nord-Island		
<b>Teilnehmer:</b>	Mindestens 12 / Maximal 18		
<b>Sprache:</b>	Englisch, Deutsch		
<b>Unterkunft:</b>	Kategorie C - Schlafsackunterkunft in Farmgästehäusern, Ferienhäusern und Gemeindehäusern		
<b>An-/Abreise:</b>	ab/bis Akureyri		
<b>Preis:</b>	ab 2.450,- Euro/Person		
<b>Aktivitäten:</b>	Reiten, Natur erleben, Baden, etc.		
<b>Highlights:</b>	Nord-Island (Grýtubakki, Fnjóská, Bárðardalur, Kiðagil, Aldeyarfoss, Skjálfandafjót, Stóratunga ...), Mývatn-Region (Góðafoss, Dimmuborgir, Námaskarð, Hörgsdalur, Reykjadalur ...)		

... Reiseternine siehe nächste Seite ...

Reise-ID	Reisebeginn	Reiseende	Reisepreis pro Person in Euro	An-/Abreise ab/bis	An-/Abreise Wochentage
IS-571-2024-001	27.06.2024	04.07.2024	2.450,-	Akureyri	Do / Do
IS-571-2024-002	08.07.2024	15.07.2024	2.450,-	Akureyri	Mo / Mo
IS-571-2024-003*	19.07.2024	26.07.2024	2.450,-	Akureyri	Fr / Fr
IS-571-2024-004**	30.07.2024	06.08.2024	2.450,-	Akureyri	Di / Di
IS-571-2024-005***	10.08.2024	17.07.2024	2.450,-	Akureyri	Sa / Sa



#### Reisecharakter:

- Reisecharakter ...** Auf diesen Strecken-Reittouren lernen Sie die malerische Landschaften Nord-Islands und ausgewählte Highlights der geologisch vielfältigen Mývatn-Region bzw. der Halbinsel Melrakkaslétta kennen. Nach alter Tradition reiten wir mit einer freilaufenden Herde von Wechselferden, sodass eine Reihe von guten Reitpferden mit unterschiedlichen Eigenschaften zur Verfügung steht und für jeden Reiter typ passende Pferde ausgewählt werden können. An sechs abwechslungsreichen Reittagen passieren wir große Täler, dichte Wälder sowie zahlreiche Gletscherflüsse und Wasserfälle. Auch der Grenze zum einsamen Hochland kommen wir zu Pferd ganz nahe. Zum Entspannen am Abend lockt ein „typisch isländisches“ Bad in einem der zahlreichen, naturheißen Hot Pots (Badehose/-anzug nicht vergessen!). Unser Gepäck wird während der Reittour von einem Begleitfahrzeug zu den jeweiligen Unterkünften transportiert. **Die Reittour wird mit drei verschiedenen Streckenverläufen angeboten, die sich sowohl örtlich als auch im Schwierigkeitsgrad unterscheiden („Klassische Tour“, „Wikinger-Tour“, „Highlights Öxarfjörður & Melrakkaslétta“).** Detaillierte Informationen zum Charakter der unterschiedlichen Touren finden Sie unter „Tipps & Hinweise“.
- Anforderungen ...** Zur Teilnahme an dieser Tour werden ein hohes Maß an Reiterfahrung sowie eine sehr gute Grundkondition und Gesundheit vorausgesetzt. An insgesamt sechs Reittagen sind wir täglich 3 bis 6 Stunden unterwegs und legen pro Etappe bis zu 35 Kilometer auf dem Pferderücken zurück. Das Gelände, in dem wir uns bewegen, ist abwechslungsreich, teilweise bewegen wir uns auf steilen und unwegsamen Pfaden. Jeder Teilnehmer muss in der Lage sein, sein Pferd im offenen Gelände in allen Gangarten zu kontrollieren. Auch Flüsse warten darauf, von uns durchquert zu werden. Da wir täglich unser Schlafquartier wechseln und mit einer freilaufenden Herde unterwegs sind, sind wir auf ein gewisses Grundtempo angewiesen und reiten stets flott voran. Die Mithilfe beim Zusammenhalten der Herde ist erwünscht, aber nicht zwingend notwendig. Natürlich gönnen wir uns und unseren Pferden unterwegs ausreichend Verschnaufpausen. Wir unternehmen während der Tour auch kurze Spaziergänge/Wanderungen zu Fuß. Für alle gemeinsamen Herausforderungen der Tour sollten Sie die **Bereitschaft zum Teamwork** mitbringen!
- Unterkunft & Verpflegung ...** Während der Strecken-Reittouren „Klassische Tour“ übernachten wir sowohl in Farmgästehäusern als auch in Ferienhäusern und Gemeindehäusern in Mehrbettzimmern mit Etagedusche/WC sowie im Schlafsaal (Schlafsackunterkunft). Auf der Strecken-Reittour „Wikinger-Tour“ übernachten wir im Schlafsaal (Schlafsackunterkunft) und in Mehrbettzimmern mit gemachten Betten. Auf der „Highlights-Tour“ übernachten wir in Mehrbettzimmern in gemachten Betten. Die erste und letzte Nacht der Tour verbringen wir direkt auf der Farm Grýtubakki. Während der Tour werden wir voll verpflegt (siehe Leistungen).

#### Leistungen:

- Unterkunft** - 7 Übernachtungen in Kategorie C - Schlafsackunterkunft im Mehrbettzimmer („Klassische Tour“ / 7 Übernachtungen in Kategorie C – Schlafsackunterkunft im Mehrbettzimmer (1x in gemachten Betten) („Wikinger-Tour“) / 7 Übernachtungen in Kategorie C – gemachte Betten im Mehrbettzimmer („Melrakkaslétta-Tour“)
- Verpflegung** - Vollpension, Picknick während der Ausflüge (siehe Tipps & Hinweise)
- Leihpferde** - passende Pferde für die Dauer der Tour
- Reitmaterial** - Zaumzeug, Sattel, ggf. Helm
- Transfers** - alle nötigen Transfers während der Tour sowie ggf. bei An- und Abreise (siehe Tipps & Hinweise)
- Programm** - laut Ausschreibung
- Tourleitung** - deutsch- und/oder englischsprachige Tourleitung

#### Nicht enthalten:

- An-/Abreise** - nach/von Island und Weiterreise nach/von Akureyri
- Unterkunft** - vor und nach der Tour

- **Programm** - optionale Ausflüge, Eintritte für Museen, Schwimmbäder etc., die nicht unter „Leistungen“ aufgeführt sind
- **Reitmaterial** - persönliche Reitbekleidung sowie Reitschuhe und/oder Gummistiefel, ggf. eigener Helm (Bitte beachten Sie für die Mitnahme Ihres Reitmaterials die Hinweise zur Desinfektion unter „Tipps & Hinweise“)

## „Klassische-Tour“

### 1. Tag: Ankunft in Grýtubakki - Willkommen auf dem Land

Am Ankunftstag werden alle Teilnehmer gegen 17:00 Uhr am Busbahnhof oder Flughafen in *Akureyri* abgeholt. Gemeinsam fahren wir entlang des *Eyjafjörður* zur Farm *Grýtubakki*. Die Fahrt dauert etwa eine halbe Stunde. Alternativ können Sie auch selbständig mit dem PKW anreisen. Beim Abendessen lernen wir uns und das Programm für die kommende Woche kennen. Anschließend haben Sie Gelegenheit, die Farm im weichen Abendlicht zu betrachten und ihre vierbeinigen Bewohner zu begrüßen ... ÜN Nord-Island/Grýtubakki

### 2. Tag: Von Grýtubakki zur Farm Kiðagil und zum Wasserfall Goðafoss - Entspannter Beginn

Unsere erste Etappe führt uns mit dem Bus zum Wasserfall der Götter – *Goðafoss*. Auf der Farm *Fremstafell* warten die Pferde auf uns und wir starten unseren Ritt Richtung des Tals *Bárðardalur*. Dabei reiten wir an bis zu 700m hohen Basaltbergen vorbei. Wir folgen dem Fluss *Skjálfandaflljót* flussaufwärts und übernachten in *Kiðagil*, einer Schule, die während der Sommermonate als Schlafsackunterkunft genutzt wird. (veränderte Abfolge beim Termin -003 bis -005 – siehe Tipps & Hinweise)... ÜN Nord-Island/ Kiðagil

### 3. Tag: Von Kiðagil nach Stóratunga - Isländische Natur

Von *Kiðagil* aus reiten wir über die Hängebrücke bei *Stóruvellir*. Unser Ziel ist die verlassen Farm *Stóratunga* zwischen den Flüssen *Skjálfandaflljót* und *Svartá*. Zu Fuß besuchen wir den beeindruckenden Wasserfall *Aldeyrafoss*, der wegen seiner wunderbar geformten Basaltsäulen zu Islands schönsten zählt. Im alten Flussbett des *Skjálfandaflljót* finden wir herrlich glattpolierte Gesteinsformationen. Am Rand des Hochlands übernachten wir nahe dem Eingang zur „Missetäterwüste“ ... ÜN Nord-Island/Stóratunga

### 4. Tag: Rund um Stóratunga - Rund um die Farm

Wir verbringen den Tag in *Stóratunga* ohne freilaufende Herde. Am Morgen brechen wir auf zu einem zweistündigem Ritt entlang des Flusses *Skjáfandflót* und erkundigen die einmalige Landschaft rund um die Farm. Das Mittagessen verbringen wir auf der Farm, anschließend reiten wir in Richtung des Eingangs zur Hochlandroute *Sprengisandur*. Auf unserem Weg kommen wir auch an den Wasserfällen von *Hrafnabjargarfoss* vorbei. ... ÜN Nord-Island/Stóratunga

### 5. Tag: Von Stóratunga nach Stöng - Königin der Berge

Wir verlassen *Stóratunga* und reiten über *Landsmelar* ins *Mývatn*-Gebiet. Unser Weg führt über Sandhügel und Heideflächen. Ein überwältigender Ausblick erwartet uns im *Engidalur* am höchsten Punkt der Tour. Bei schönem Wetter sehen wir die Bergkönigin *Herðubreið* tief im Hochland liegen. Wir lassen die Pferde bei der Farm *Stöng* und fahren nach *Breiðarmýri*, wo wir den Abend und die Nacht verbringen. Davor entspannen wir im Schwimmbad... ÜN Nord-Island/Breiðarmýri

### 6. Tag: Von Stöng nach Akrar - Weiche Reitwege mit Nostalgie

Wir sammeln die Pferde in *Stöng* ein und reiten auf weichen Reitwegen, vorbei am verlassenen Gehöft *Hörgsdalur*. Durch eine abwechslungsreiche Landschaft mit Blick auf die uns nun vertraute *Mývatn*-Region nähern wir uns der Farm *Akrar* in der Nähe des Tals *Reykjadalur*, wo die Pferde die Nacht verbringen werden. Wir fahren zurück und übernachten in *Breiðarmýri* ... ÜN Nord-Island/Breiðarmýri

### 7. Tag: Von Akrar nach Fremstafell - Tiefe Einblicke

Ein bewaldeter Weg führt uns oberhalb des *Reykjadalur* zum See *Vestmannsvatn*. Der Blick ins Tal ist einmalig. Über die *Fljótsheiði* erreichen wir die Brücke über den *Skjálfandaflljót*, dem wir schon am Rand des Hochlands begegnet sind. Auf der anderen Seite erwartet uns ein wunderschöner Ritt am Flussufer entlang und durch den dichten Wald *Fellsskógur*. Die Wasserfälle *Ullar-* und *Barnafooss* grüßen im Tal. Bei der Farm *Fremstafell* endet unser Ritt. Wir fahren nach *Grýtubakki*, wo wir zu Abend essen und übernachten ... ÜN Nord-Island/Grýtubakki

## 8. Tag: Abreise von Grýtubakki - Der Abschied fällt nicht leicht

Nach einem letzten gemeinsamen Frühstück bringen wir Sie bei Bedarf nach Akureyri und sagen ... *Sjáumst!*

### Reisespezifische Tipps & Hinweise:

- Diese Reise ist **nicht geeignet für Menschen mit eingeschränkter Mobilität**. Details, die über die oben beschriebenen Anforderungen für diese Reise hinausgehen, besprechen wir gerne telefonisch mit Ihnen.
  - **Am ersten Tag der Reittour** werden Sie nach Vereinbarung in Akureyri am Busbahnhof oder am Flughafen gegen 17:00 Uhr von einem Mitarbeiter der Farm Grýtubakki abgeholt. Alternativ reisen Sie selbstständig nach Grýtubakki an. Bitte geben Sie Ihren Anreisewunsch und Ihre Handynummer zur Koordination vor Ort in der Anmeldung an. Die **An-/Abreise** nach/von Island buchen wir auf Wunsch für Sie zu. **Am letzten Tag der Reittour** erhalten Sie nach dem Frühstück einen Transfer zurück nach Akureyri. Abhängig von Ihrer Flugverbindung sind ggf. **je eine Zusatzübernachtung vor und nach der Reittour** nötig, die wir ebenfalls für Sie organisieren können. Auf Anfrage teilen wir Ihnen gerne die entsprechenden Möglichkeiten und Konditionen mit. Auch einen Gutschein für den Transfer vom Flughafen Keflavik nach Reykjavik und/oder umgekehrt mit dem **Flybus** und die **Weiterreise nach Akureyri** integrieren wir auf Wunsch gerne für Sie.
  - **Die Reittour wird mit vier verschiedenen Streckenverläufen angeboten, die sich sowohl regional als auch im Schwierigkeitsgrad voneinander unterscheiden:**
    - Die Tour mit den **Terminen -001 und -002** folgt der „**Klassischen Route**“ **Version A**, deren Verlauf oben ausführlich geschildert ist.
    - Die Reittour am **Termin -003** folgt der „**Wikinger-Tour**“ mit einem Bustransfer nach Fremstafell an Tag 2. Unterwegs stoppen wir am Goðafoss. Wir machen unseren ersten Ritt ins Tal *Bárðardalur* und wir übernachten in Kiðagil. Am dritten Tag ist unser Tagesziel Stöng. Wir folgen dem Fluss *Skjálfandafljót* und genießen den atemberaubenden Blick über Ódáðahraun – ein riesiges Lavafeld, das einen großen Teil des isländischen Hochlandes bedeckt. Wir lassen die Pferde in Stöng und übernachten drei Nächte in *Breiðamýri*. Tag 4 begeben wir uns auf dem Pferderücken in die Gegend um den Mývatn-See mit abwechslungsreichen Landschaften und Panoramablick auf den See. Die Pferde bleiben bei der Farm *Akrar*. Wir reiten an Tag 5 entlang eines bewaldeten Reitweges ins Tal *Reykjadalur*. Zu Pferd durchqueren wir den Fluss *Laxá* und kommen am Schafspferch *Haunsrétt* vorbei. Wir lassen die Pferde auf dem Bauernhof *Heiðarbót*. An Tag 6 sind wir mit der Pferdeherde unterwegs und reiten wir durch das Tal *Geldingardalur* in Richtung *Reykjaheiði*, einer Heidelandschaft auf einer Höhe von 300 bis 400 Metern bis zur Farm *Ingveldarstaðir*, wo wir die Pferde lassen. Wir schlafen im Gästehaus *Lundur*, wo wir die Möglichkeit haben, ins Schwimmbad zu gehen. An Tag 7 geht es von *Ingveldarstaðir* aus in Sichtweite des Fjords *Öxarfjörður* und der hufeisenförmigen Schlucht *Ásbyrgi* über die Brücke über den Gletscherfluss *Jökulsá á Fjöllum* Richtung der Farm *Ærlækur*. Wir übernachten in *Grytubakki*. Am letzten Tag geht es nach dem Frühstück zurück nach *Akureyri*. Der **Termin -005** erfolgt in umgekehrter Reihenfolge.
    - Die Tour mit **Termin -004** startet auf der „**Highlights-Tour**“ **an Tag 2 an der Farm Ærlækur**, nachdem wir uns am Vortag bereits auf *Grytubakki* kennengelernt haben. Wir erkunden die Gegend mit zwei individuellen Ausritten rund um die Farm. Es geht zum Fluss *Sandá* und auf einen Hügel mit Blick auf die Bucht *Öxarfjörður*. Wir machen Pause am *Tungurétt*, einem alten Schafspferch. Wir übernachten 5 Nächte im Gästehaus *Lundur*, in dessen Nähe es auch ein Schwimmbad mit *Hot Tub* gibt. An Tag 3 sind wir mit der freilaufenden Herde unterwegs. Wir reiten durch die atemberaubende Landschaft von *Öxarfjörður*. Unser erstes Ziel ist *Katastaðir*, ein Bauernhof in der Nähe des Dorfes *Kópasker*. Wir durchqueren das Tal *Fremridalur* und reiten über den Berg *Valbjófsstaðafjall* Richtung Farm *Katastaðir*. Wir reiten heute ca. 35 Kilometer. An Tag 4 ist unser Ziel *Leirhöfn*, der westlichste Zipfel der Halbinsel *Melrakkaslétta*. Der Tag 5 mit ca. 40 Kilometern Distanz beginnt mit schönen Küstenabschnitten von *Öxarfjörður* – vorbei an *Snartastaðanúpur*, dem Dorf *Kópasker* und *Presthólahraun*. Kurz nach Mittag kommen wir am Versteck des Gesetzlosen *Grettir Ásmundarson* vorbei, einem der bekanntesten Wikinger Islands. An Tag 5 reiten wir mit und ohne Herde; erst etwa 10 Kilometer nach *Vestaraland* mit Herde, wo wir diese auf einer Wiese zurücklassen. Anschließend geht es entlang der *Jökulsá á Fjöllum*, dem zweitlängsten Flusses Islands. Wir erhaschen einen Blick auf *Rauðhólar* und *Hrútabjörg*. Am letzten Reittag geht es mit Herde nach *Akursel*, einem Bauernhof auf *Austursandur* – einem Sandgebiet in der Nähe der Bucht von *Öxarfjörður*. Wir lassen die freilaufenden Pferde in *Akursel* zurück und reiten auf dem schwarzen Sandstrand von *Öxarfjörður*. Wir holen die Herde wieder ab und reiten zurück nach *Ærlækur*. Wir verabschieden uns von unseren Pferden und fahren mit dem Bus zurück nach *Grýtubakki*. Dort werden wir an Tag 8 wieder nach *Akureyri* gebracht.
- Bitte beachten Sie, dass alle Melrakkaslétta-Touren etwas anspruchsvoller sind als die Klassischen Touren!** Bei Fragen zu den verschiedenen Tourvarianten und dem Schwierigkeitsgrad stehen wir Ihnen gerne zur Verfügung!
- Kinder unter 12 Jahren erhalten **15% Kinderrabatt** auf die oben genannten Preise.
  - Bitte bringen Sie Ihren eigenen **Schlafsack** mit! Da alle Übernachtungen „indoor“ bei normaler bis kühler Raumtemperatur stattfinden, können alle Modelle genutzt werden. Die Wärmeleistung ist von Ihrem persönlichen Empfinden abhängig. Wir empfehlen einen Mumienschlafsack mit mittlerer Wärmeleistung. Eine Isomatte ist nicht notwendig.
  - Während der Reittour kann nur **ein Gepäckstück pro Teilnehmer** mitgenommen werden. Am besten eignen sich robuste Taschen oder Rucksäcke. Das Gepäck wird während der Reittour von einem Begleitfahrzeug zu den jeweiligen Unterkünften transportiert. Weiteres Gepäck kann für die Dauer der Reittour auf der Farm *Grýtubakki* deponiert werden.

- Auf dieser Tour werden Sie **voll gepflegt** und täglich mit einem umfangreichen Frühstück, Lunchpaketen und mit traditionell isländischen (Fisch- und Lamm-)Gerichten versorgt. Natürlich wird aber darauf geachtet, dass keine für den mitteleuropäischen Gaumen zu exotischen Leckereien auf den Tisch kommen. Auf Wunsch sind auch vegetarische Mahlzeiten verfügbar (Bitte bei Buchung mit angeben!). Leider kann bei den Touren auf Grund des enormen Zusatzaufwandes nicht auf außergewöhnliche Lebensmittelallergien Rücksicht genommen und auch keine vegane Verpflegung angeboten werden.
- Auf dieser Reittour herrscht **Helfpflicht** zu Ihrer eigenen Sicherheit!
- Jegliches **Reitmaterial** muss zur Einführung nach Island fabrikneu oder nachweislich desinfiziert sein! Gebrauchte Reitbekleidung aus Leder darf nicht eingeführt werden, da sie nicht ausreichend gereinigt werden kann. Weitere Informationen finden Sie auf dem Infoblatt *Schutz isländischer Tiere gegen ansteckende Krankheiten* im Downloadbereich dieser Reise.

Alle Informationen über diese und viele weitere Island-Reisen finden Sie auch auf unseren Internetseiten [www.contrastravel.com](http://www.contrastravel.com) ...

#### Allgemeine Tipps & Hinweise:

- Reisende aus Mitgliedsstaaten des Schengen-Raums (EU-Staaten, Schweiz) benötigen bei einer Aufenthaltsdauer von maximal 90 Tagen zur Einreise einen **gültigen Personalausweis oder Reisepass**. Diese Dokumente müssen für die Dauer des Aufenthaltes in Island gültig sein. Sie besitzen eine andere Staatsbürgerschaft? Dann sprechen Sie uns bitte an, damit wir Sie über die jeweiligen Einreisebestimmungen informieren können.
- Für Island gibt es **keine Impfvorschriften**. Das Auswärtige Amt empfiehlt jedoch, die Standardimpfungen gemäß aktuellem Impfkalender des Robert-Koch-Instituts für Kinder und Erwachsene anlässlich einer Reise zu überprüfen und zu vervollständigen. Derzeit gibt es **keine Covid-19 bedingten Beschränkungen** bei der Einreise nach Island und im Land selbst. Dies kann sich situationsbedingt jederzeit ändern. Informieren Sie sich daher selbständig über die aktuellen Bedingungen, z.B. beim Auswärtigen Amt.
- Eine **individuelle Verlängerung** ist möglich. Gerne besprechen wir Ihre Ideen und die Möglichkeiten mit Ihnen ...
- Die **An-/Abreise** nach/von Island buchen wir auf Wunsch für Sie zu. Auf Anfrage teilen wir Ihnen gerne die entsprechenden Möglichkeiten und Konditionen mit.
- Eine **Reiseversicherung** ist nicht im Reisepreis enthalten wird aber dringend empfohlen. Den passenden Versicherungsschutz zu dieser Reise erhalten Sie auf unseren Internetseiten [www.contrastravel.com](http://www.contrastravel.com) unter dem Menüpunkt *Service > Reiseversicherung*. Die schrittweise Onlinebuchung ist einfach und selbsterklärend. Wir beraten Sie auf Wunsch auch gerne telefonisch. Als Mindestschutz empfehlen wir den Abschluss einer Reiserücktrittsversicherung (RRV)! Diese enthält automatisch auch eine Reiseabbruch-Versicherung, die unter anderem für die Mehrkosten einer ungewollten Reiseverlängerung aufgrund von Elementarereignissen aufkommt. Alternativ bietet der Rundum-Sorglos-Schutz (RSS) weiteren sinnvollen Reiseschutz mit sehr gutem Preis-Leistungs-Verhältnis gegenüber den Einzelversicherungen. RRV und RSS sind außerdem als Jahresversicherung erhältlich. Neu ist, dass auch **COVID-19 im Versicherungsschutz integriert ist**. Der Abschluss aller Versicherungen ist bis spätestens 30 Tage vor Reiseantritt möglich. Bei Buchung innerhalb von 30 Tagen vor Reisebeginn ist der Abschluss nur am Buchungstag und innerhalb der folgenden drei Werktage möglich. Wir empfehlen den Abschluss der gewünschten Versicherung direkt nach dem Zugang der Reisebestätigung. Unser Versicherungspartner ist die **ERGO Reiseversicherung**.
- Bedingt durch Weg- und Wetterverhältnisse sowie eventuelle einheitliche Teilnehmerwünsche kann es vor Ort zu spontanen **Programmänderungen** kommen.
- Eine detaillierte **Ausrüstungsliste** sowie **Informationen zum Reiseland** erhalten Sie mit der Buchungsbestätigung. **Detailinformationen** zur Reise und Ihre **persönlichen Dokumente** erhalten Sie etwa zwei Wochen vor Reisebeginn.
- Auf dieses Angebot erhalten Sie **3% Frühbucherrabatt** bei Buchung bis zum 31. Januar (gilt nur für Direktbuchungen).
- Veranstalter dieser Reise ist ein isländischer Partner von *contrastravel*. Es gelten die **Allgemeinen Reisebedingungen** (ARB) von *contrastravel*. Diese finden Sie auf unseren Internetseiten.
- Die **Bildrechte** der für diese Reisebeschreibung genutzten Bilder finden Sie in den Bildbeschriftungen der entsprechenden Reise auf unseren Internetseiten.