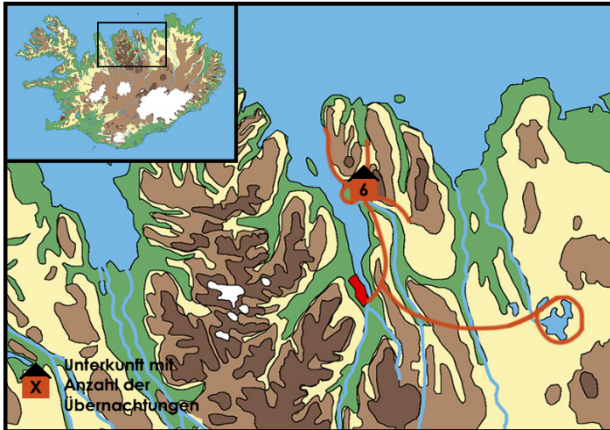


Reiten in Island

Sommersonnenwende

Standort-Reittour in Nord-Island



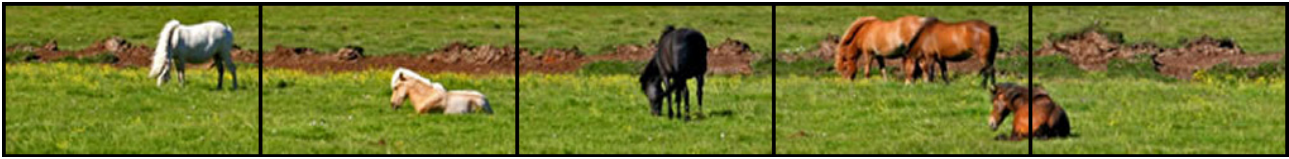
Diese Standort-Reittour im Norden Islands verbindet Reit- mit Naturerlebnissen in der Zeit der Sommersonnenwende. Wir genießen die langen Tage und besonders die hellen Nächte im äußersten Norden auf verschiedenen Tagesritten in der abwechslungsreichen Landschaft rund um die Farm Grýtubakki und beobachten Wale in dem schönen Fjord Eyjafjörður. Außerdem unternehmen wir einen Ausflug in die geologisch vielfältige Mývatn-Region. Ein Mitternachtsritt in der Zeit der Sommersonnenwende ist das unumstrittene Highlight unserer Tour! Wir übernachten in gemachten Betten im Farmgästehaus und werden überall voll verpflegt. Die Tour ist für Reiter mit mittlerer Reiterfahrung und für Fortgeschrittene geeignet, die neben dem Reiten auch die Natur Islands zu dieser besonderen Zeit genießen wollen ...



Reiseland:	Island	Anforderungsprofil:	
Reise-ID:	IS-576-2024		
Reisedauer:	7 Tage / 6 Übernachtungen		
Reisart:	Standort-Reittour in Nord-Island		
Teilnehmer:	Mindestens 2 / Maximal 14		
Sprache:	Englisch, Deutsch		
Unterkunft:	Kategorie B - Doppelzimmer/Mehrbettzimmer mit Etagedusche/WC im Farmgästehaus Grýtubakki		
An-/Abreise:	ab/bis Akureyri		
Preis:	1.800,- Euro/Person		
Aktivitäten:	Reiten, Natur erleben, Baden, am Farmleben teilnehmen		
Highlights:	Nord-Island (Grýtubakki, Laufás, Eyjafjörður, Gljúfurá, Látraströnd, Svínarnes, Fjörður ...), Mývatn-Region (Skútustaðir, Dimmuborgir, Goðafoss ...)		

... Reiseternine siehe nächste Seite ...

Reise-ID	Reisebeginn	Reiseende	Reisepreis pro Person in Euro	An-/Abreise ab/bis	An-/Abreise Wochentage
IS-576-2024-001	09.06.2024	15.06.2024	1.800,-	Akureyri	So / Sa
IS-576-2024-002	17.06.2024	23.06.2024	1.800,-	Akureyri	Mo / So



Reisecharakter:

- **Reisecharakter ...** Auf dieser Standort-Reittour lernen Sie die abwechslungsreiche Landschaft der Vulkaninsel sowohl vom Pferderücken aus als auch auf verschiedenen Ausflügen in die Umgebung zu einer ganz besonderen Zeit kennen - zur Sommersonnenwende. An insgesamt fünf Reittagen mit einem Pferd pro Reiter unternehmen wir einige Tagesritte sowie kürzere Ausritte in die abwechslungsreiche Umgebung der Farm Grýtubakki. Auch ein Mitternachtsritt am längsten Tag des Jahres steht auf dem Programm. Neben dem Reiten kommt auch das Erleben der Natur durch Ausflüge zum Mývatn und nach Laufás nicht zu kurz. Zum Entspannen am Abend lockt ein „typisch isländisches“ Bad in dem schön gelegenen Schwimmbad Grenivík (Badehose/-anzug nicht vergessen!).
- **Anforderungen ...** Zur Teilnahme an dieser Tour werden ein mittleres Maß an Reiterfahrung, ein routinierter Umgang mit Pferden sowie eine gute Grundkondition vorausgesetzt. Die einfachen bis mittelschweren Tagesritte mit einem Pferd pro Reiter ermöglichen es uns, das Reitempo und die Anforderungen der einzelnen Streckenabschnitte der Reiterfahrung und dem Können der Teilnehmer in gewissem Maße anzupassen. Auf insgesamt 5 Tagestouren und kurzen Ausritten sind wir täglich zwischen 1 1/2 und 5 Stunden unterwegs und legen Strecken zwischen 15 km und 30 km zurück. Wir reiten auf teils unwegsamen Pfaden durch weite Täler und schöne Anhöhen und meistern mit unserem treuen Begleiter kurze Berganstiege und Flussdurchquerungen. Wo es das Gelände erlaubt, reiten wir vermehrt im Tölt- und Trabtempo. Wir unternehmen während der Ausflügstouren auch kurze Spaziergänge/Wanderungen zu Fuß. Für alle gemeinsamen Herausforderungen der Tour sollten Sie die **Bereitschaft zum Teamwork** mitbringen!
- **Unterkunft & Verpflegung ...** Auf dieser Standort-Reittour übernachten wir in gemachten Betten auf der Farm Grýtubakki in Doppel- oder Mehrbettzimmern mit Etagedusche/WC. Auf Grýtubakki werden wir für den Zeitraum der Reittour voll verpflegt (siehe Leistungen).



Leistungen:

- **Unterkunft** - 6 Übernachtungen in Kategorie B - Doppelzimmer/Mehrbettzimmer mit Etagedusche/WC im Farmgästehaus Grýtubakki
- **Verpflegung** - Vollpension, Picknick während der Ausflüge (siehe Tipps & Hinweise)
- **Leihpferde** - passende Pferde für die Dauer der Tour
- **Reitmaterial** - Zaumzeug, Sattel, ggf. Helm
- **Transfers** - alle nötigen Transfers während der Tour sowie ggf. bei An- und Abreise (siehe Tipps & Hinweise)
- **Programm** - laut Ausschreibung
- **Tourleitung** - deutsch- und/oder englischsprachige Tourleitung

Nicht enthalten:

- **An-/Abreise** - nach/von Island und Weiterreise nach/von Akureyri
- **Unterkunft** - vor und nach der Tour
- **Programm** - optionale Ausflüge, Eintritte für Museen, Schwimmbäder etc., die nicht unter „Leistungen“ aufgeführt sind
- **Reitmaterial** - persönliche Reitbekleidung sowie Reitschuhe und/oder Gummistiefel, ggf. eigener Helm (Bitte beachten Sie für die Mitnahme Ihres Reitmaterials die Hinweise zur Desinfektion unter „Tipps & Hinweise“)

1. Tag: Ankunft in Grýtubakki - Willkommen auf dem Land

Am Ankunftsstag werden alle Teilnehmer gegen 17:00 Uhr am Busbahnhof oder Flughafen in Akureyri abgeholt. Gemeinsam fahren wir entlang des Eyjafjörður zur Farm Grýtubakki. Die Fahrt dauert etwa eine halbe Stunde. Alternativ können Sie auch selbständig mit dem PKW anreisen. Beim Abendessen lernen wir uns und das Programm für die kommende Woche kennen. Anschließend haben Sie Gelegenheit, die Farm im weichen Abendlicht zu betrachten und ihre vierbeinigen Bewohner zu begrüßen ... ÜN Nord-Island/Grýtubakki

2. Tag: Entlang am Fluss – Einmalige Aussichten und eine Reise in die Vergangenheit

Nach einem ausgiebigen Frühstück und einer kurzen Einführung satteln wir die Pferde für unseren ersten Tagesritt. Wir reiten über weiche Wege durch das Moosgebiet Nes und erreichen schließlich das Tal des Flusses Fnjóská. Unser Tagesritt führt uns weiter über eine alte Brücke ins Tal. An einem Wäldchen machen wir Mittagspause und lauschen dem Zwitschern der unzähligen, jungen Vögel. Zurück am Hof trinken wir Kaffee und essen Kuchen, anschließend fahren wir zum alten Torfgehöft von Laufás. Eine Reise in die isländische Geschichte ... ÜN Nord-Island/Grýtubakki

3. Tag: Rund um Grýtubakki - spannende Aussichten und Reiterträume

Heute reiten wir in die Nähe des längsten Fjords Islands, dem Eyjafjörður. Vom Pferderücken aus erstrahlt die Schönheit des Fjordes aus verschiedenen Perspektiven. Auch für Wale ist der Fjord in den letzten Jahren immer attraktiver geworden, sodass wir mit etwas Glück die Meeresriesen in ihrem Element beobachten können. Auf Grýtubakki entspannen wir in der Mittagspause bei Kaffee und Kuchen und satteln anschließend nochmals die Pferde. Wohin es geht ist eine Überraschung. Zurück auf der Farm genießen wir die hellen Abendstunden ... ÜN Nord-Island/Grýtubakki

4. Tag: Von Grýtubakki nach Látraströnd - Küstenflair

Ein weiterer Tagesritt steht auf dem Programm! Im flotten Tölt reiten wir durch tiefgrüne Täler, gurgelnde Bäche und oberhalb steiler Klippen. Unser Ziel ist die Küste von Látraströnd. Von hier aus kann man über das offene Meer bis zur Insel Hrísey blicken. Die Mittagspause legen wir bei den Ruinen von Svínarnes ein, einem alten Farmhaus, das noch bis Mitte des letzten Jahrhunderts bewohnt war. Den heutigen Tag lassen wir im naturheißen Wasser des Schwimmbads von Grenivík ausklingen. Fjordblick inklusive ... ÜN Nord-Island/Grýtubakki

5. Tag: Von Grýtubakki zum Mývatn - Mittsommernächte

Vor dem Reiten steigen wir in den Bus und unternehmen einen ausgiebigen Ausflug in die geologisch hochaktive Mývatn-Region. Hier warten zahlreiche Highlights wie die Pseudokrater von Skútustaðir und das Lavalabyrinth Dimmuborgir darauf, entdeckt zu werden. Mit Halt am Wasserfall Goðafoss fahren wir gegen Abend zurück zur Farm. Nach dem Abendessen erwartet uns schließlich das Highlight unserer Tour: Wir satteln unsere Pferde, um inmitten der schönen Landschaft die Mitternachtssonne am Tag der Sommersonnenwende zu genießen ... ÜN Nord-Island/Grýtubakki

6. Tag: Von Grýtubakki ins Fjörður-Tal - Abschiedsritt unter Schafen

Ein letztes Mal satteln wir unsere treuen Begleiter und brechen zu einem Abschiedsritt in die Berge auf. Unser Ziel ist das weitläufige Tal Fjörður, welches im Sommer von etwa 4.000 Schafen bevölkert wird. Die Mutterschafe der umliegenden Farmen verbringen den gesamten Sommer zusammen mit ihren Lämmern im Tal, bevor Sie im September wieder nach Hause getrieben werden. Über die Anhöhe Leirdalsheiði, Flusslandschaften und steinige Pfade reiten wir heimwärts und werfen einen letzten Blick auf den schönen Fjord Eyjafjörður. Beim gemeinsamen Abendessen schwelgen wir noch einmal in Erinnerungen an die letzten Tage voller Reit- und Naturerlebnisse ... ÜN Nord-Island/Grýtubakki

7. Tag: Abreise von Grýtubakki - Der Abschied fällt nicht leicht

Nach einem letzten gemeinsamen Frühstück bringen wir Sie bei Bedarf nach Akureyri und sagen ... Sjáumst!

Reisespezifische Tipps & Hinweise:

- Diese Reise ist **nicht geeignet für Menschen mit eingeschränkter Mobilität**. Details, die über die oben beschriebenen Anforderungen für diese Reise hinausgehen, besprechen wir gerne telefonisch mit Ihnen.
- **Am ersten Tag der Reittour** werden Sie nach Vereinbarung in Akureyri am Busbahnhof oder am Flughafen gegen 17:00 Uhr von einem Mitarbeiter der Farm Grýtubakki abgeholt. Alternativ reisen Sie selbstständig nach Grýtubakki an. Bitte geben Sie Ihren Anreisewunsch und Ihre Handynummer zur Koordination vor Ort in der Anmeldung an. Die **An-/Abreise** nach/von Island buchen wir auf Wunsch für Sie zu. **Am letzten Tag der Reittour** erhalten Sie nach dem Frühstück einen Transfer zurück nach Akureyri. Abhängig von Ihrer Flugverbindung sind ggf. **je eine Zusatzübernachtung vor und nach der Reittour** nötig, die wir ebenfalls für Sie organisieren können. Auf Anfrage teilen wir Ihnen gerne die entsprechenden Möglichkeiten und Konditionen mit. Auch einen Gutschein für den Transfer vom Flughafen Keflavik nach Reykjavik und/oder umgekehrt mit dem **Flybus** und die **Weiterreise nach Akureyri** integrieren wir auf Wunsch gerne für Sie.
- Kinder unter 12 Jahren erhalten **15% Kinderrabatt** auf die oben genannten Preise.
- Auf dieser Tour werden Sie **voll gepflegt** und täglich mit einem umfangreichen Frühstück, Lunchpaketen und mit traditionell isländischen (Fisch- und Lamm-)Gerichten versorgt. Natürlich wird aber darauf geachtet, dass keine für den mitteleuropäischen Gaumen zu exotischen Leckereien auf den Tisch kommen. Auf Wunsch sind auch vegetarische Mahlzeiten verfügbar (Bitte bei Buchung mit angeben!). Leider kann bei den Touren auf Grund des enormen Zusatzaufwandes nicht auf außergewöhnliche Lebensmittelallergien Rücksicht genommen und keine vegane Verpflegung angeboten werden.
- Auf dieser Reittour herrscht **Helmpflicht** zu Ihrer eigenen Sicherheit!
- Jegliches **Reitmaterial** muss zur Einführung nach Island fabrikneu oder nachweislich desinfiziert sein! Gebrauchte Reitbekleidung aus Leder darf nicht eingeführt werden, da sie nicht ausreichend gereinigt werden kann. Weitere Informationen finden Sie auf dem Infoblatt *Schutz isländischer Tiere gegen ansteckende Krankheiten* im Downloadbereich dieser Reise.

Alle Informationen über diese und viele weitere Island-Reisen finden Sie auch auf unseren Internetseiten www.contrastravel.com ...

Allgemeine Tipps & Hinweise:

- Reisende aus Mitgliedsstaaten des Schengen-Raums (EU-Staaten, Schweiz) benötigen bei einer Aufenthaltsdauer von maximal 90 Tagen zur Einreise einen **gültigen Personalausweis oder Reisepass**. Diese Dokumente müssen für die Dauer des Aufenthaltes in Island gültig sein. Sie besitzen eine andere Staatsbürgerschaft? Dann sprechen Sie uns bitte an, damit wir Sie über die jeweiligen Einreisebestimmungen informieren können.
- Für Island gibt es **keine Impfvorschriften**. Das Auswärtige Amt empfiehlt jedoch, die Standardimpfungen gemäß aktuellem Impfkalender des Robert-Koch-Instituts für Kinder und Erwachsene anlässlich einer Reise zu überprüfen und zu vervollständigen. Derzeit gibt es **keine Covid-19 bedingten Beschränkungen** bei der Einreise nach Island und im Land selbst. Dies kann sich situationsbedingt jederzeit ändern. Informieren Sie sich daher selbstständig über die aktuellen Bedingungen, z.B. beim Auswärtigen Amt.
- Eine **individuelle Verlängerung** ist möglich. Gerne besprechen wir Ihre Ideen und die Möglichkeiten mit Ihnen ...
- Die **An-/Abreise** nach/von Island buchen wir auf Wunsch für Sie zu. Auf Anfrage teilen wir Ihnen gerne die entsprechenden Möglichkeiten und Konditionen mit.
- Eine **Reiseversicherung** ist nicht im Reisepreis enthalten wird aber dringend empfohlen. Den passenden Versicherungsschutz zu dieser Reise erhalten Sie auf unseren Internetseiten www.contrastravel.com unter dem Menüpunkt *Service > Reiseversicherung*. Die schrittweise Onlinebuchung ist einfach und selbsterklärend. Wir beraten Sie auf Wunsch auch gerne telefonisch. Als Mindestschutz empfehlen wir den Abschluss einer Reiserücktrittsversicherung (RRV)! Diese enthält automatisch auch eine Reiseabbruch-Versicherung, die unter anderem für die Mehrkosten einer ungewollten Reiseverlängerung aufgrund von Elementarereignissen aufkommt. Alternativ bietet der Rundum-Sorglos-Schutz (RSS) weiteren sinnvollen Reiseschutz mit sehr gutem Preis-Leistungs-Verhältnis gegenüber den Einzelversicherungen. RRV und RSS sind außerdem als Jahresversicherung erhältlich. Neu ist, dass auch **COVID-19 im Versicherungsschutz integriert ist**. Der Abschluss aller Versicherungen ist bis spätestens 30 Tage vor Reiseantritt möglich. Bei Buchung innerhalb von 30 Tagen vor Reisebeginn ist der Abschluss nur am Buchungstag und innerhalb der folgenden drei Werkstage möglich. Wir empfehlen den Abschluss der gewünschten Versicherung direkt nach dem Zugang der Reisebestätigung. Unser Versicherungspartner ist die **ERGO Reiseversicherung**.
- Bedingt durch Weg- und Wetterverhältnisse sowie eventuelle einheitliche Teilnehmerwünsche kann es vor Ort zu spontanen **Programmänderungen** kommen.
- Eine detaillierte **Ausrüstungsliste** sowie **Informationen zum Reiseland** erhalten Sie mit der Buchungsbestätigung. **Detaillinformationen** zur Reise und Ihre **persönlichen Dokumente** erhalten Sie etwa zwei Wochen vor Reisebeginn.
- Auf dieses Angebot erhalten Sie **3% Frühbucherrabatt** bei Buchung bis zum 31. Januar (gilt nur für Direktbuchungen).
- Veranstalter dieser Reise ist ein isländischer Partner von *contrastravel*. Es gelten die **Allgemeinen Reisebedingungen** (ARB) von *contrastravel*. Diese finden Sie auf unseren Internetseiten.
- Die **Bildrechte** der für diese Reisebeschreibung genutzten Bilder finden Sie in den Bildbeschriftungen der entsprechenden Reise auf unseren Internetseiten.