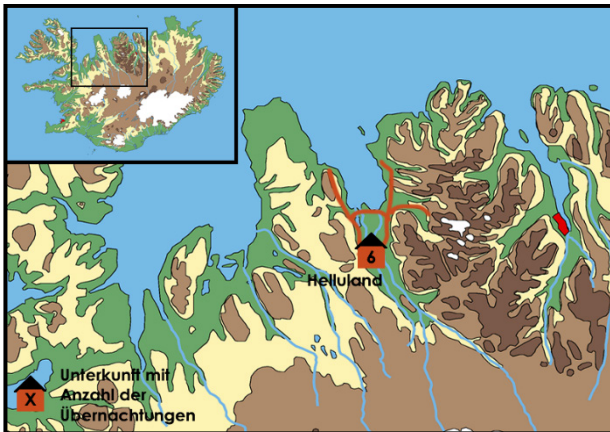


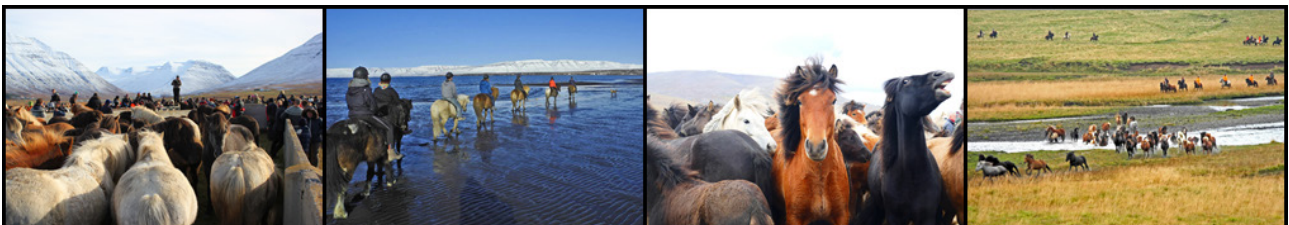
Reiten in Island

Pferdeabtrieb - Laufskálarétt

Standort-Reittour in Nord-Island



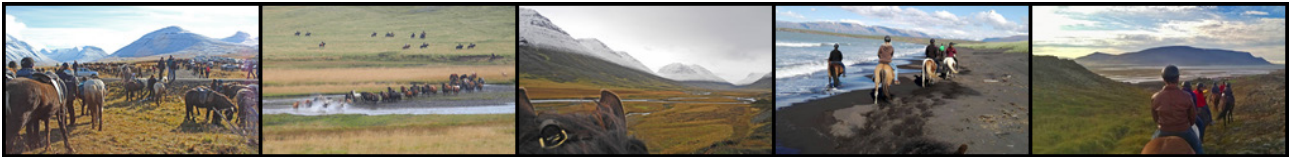
Diese Standort-Reittour bietet uns ein einzigartiges Reiterlebnis im Skagafjörður, dem Pferdefjord Islands. Viele Islandpferde kommen in den Genuss, die Sommermonate während ihrer ersten Lebensjahre frei in den weiten Tälern Islands zu verbringen. Im Herbst werden die Pferde dann wieder zusammen getrieben und ihren Besitzern zugeordnet. Auf dieser Tour nehmen wir an einem der größten Pferdeabtriebe Islands, dem berühmten Laufskálarétt im Kolbeinsdalur, teil und sind mitten drin im Geschehen. Wir gestalten die Tage an das herbstliche Island angepasst. So baden wir in heißen Quellen, unternehmen Ausritte in die abwechslungsreiche Natur Nord-Islands und haben auch die Möglichkeit, eine Pferdeshow zu besuchen, bevor wir das Abenteuer Pferdeabtrieb vom Pferderücken aus hautnah erleben ...



Reiseland:	Island	Anforderungsprofil:	
Reise-ID:	IS-578-2024		
Reisedauer:	7 Tage / 6 Übernachtungen		
Reiseart:	Standort-Reittour in Nord-Island		
Teilnehmer:	Mindestens 2 / Maximal 10		
Sprache:	Deutsch, Englisch		
Unterkunft:	Kategorie B - Doppelzimmer/Mehrbettzimmer mit Etagedusche/WC im Farmgästehaus Helluland		
An-/Abreise:	ab/bis Sauðárkrókur oder Varmahlíð		
Preis:	1.520,- Euro/Person		
Aktivitäten:	Reiten, Natur erleben, Baden, Pferde treiben, am traditionellen Farnleben teilnehmen		
Highlights:	Nord-Island (Helluland, Hólar, Hofsós, Laufskálarétt, Grettislaug ...)		

... Reiseternine siehe nächste Seite ...

Reise-ID	Reisebeginn	Reiseende	Reisepreis pro Person in Euro	An-/Abreise ab/bis	An-/Abreise Wochentage
IS-578-2024-001	23.09.2024	29.09.2024	1.520,-	Sauðárkrókur etc.	Sa / Fr



Reisecharakter:

- Reisecharakter ...** Auf dieser einzigartigen Reittour nehmen wir an einem der größten Pferdeabtriebe Islands, dem Laufskálerétt im Kolbeinsdalur im Norden Islands teil. Am Abtriebstag reiten wir gemeinsam mit den Pferdebesitzern und weiteren Helfern ins Kolbeinsdalur und folgen dem Geschehen, wenn etwa 500-600 Pferde zusammengetrieben werden. Ein beeindruckendes Bild eröffnet sich vor uns, wenn die Pferde in den Pferch galoppieren, an dem bereits viele Schaulustige warten. Gemeinsam genießen wir die volksfestartige Stimmung mit viel Gesang und empfinden das Glücksgefühl der Pferdebauern nach, die Ihre Pferde nach längerer Zeit zum ersten Mal wiedersehen. Vor allem Fohlen und Jungpferde kommen in den Genuss, die Sommermonate frei in den weiten Tälern Nord-Islands zu verbringen. Dadurch erhalten die Islandpferde ihre Charakterstärke und Trittsicherheit, für die diese Pferderasse weit über die Grenzen Islands hinaus berühmt ist. Die Tage vor dem Abtriebstag verbringen wir in der Umgebung der Farm Helluland im schönen Skagafjörður. Nur am Abtriebstag selbst reiten wir mit einer freilaufenden Herde. An den anderen Tagen unternehmen wir abwechslungsreiche Ausritte, an die herbstliche Witterung Islands angepasst. Darüber hinaus bleibt uns auch noch Zeit für Ausflüge, wie beispielsweise zum berühmten Naturpool Grettislaug (Badehose/-anzug nicht vergessen!). Im Rahmen der Woche, die ganz im Zeichen des Laufskálaréttis steht, veranstaltet der örtliche Reitverein eine Pferdeshow, bei der wir die Vielseitigkeit des Islandpferdes erleben können.
- Anforderungen ...** Zur Teilnahme an dieser Tour werden ein mittleres bis hohes Maß an Reiterfahrung sowie eine gute Grundkondition und Gesundheit vorausgesetzt. An insgesamt 6 Reittagen sitzen wir täglich 2 bis 5 Stunden im Sattel und legen pro Etappe zwischen 15 und 25 Streckenkilometer zurück. Das Gelände, in dem wir uns bewegen werden, ist sehr vielfältig. Wir reiten teilweise über unwegsame Pfade sowie über Geröll und Gestein, aber auch über sanfte Pfade. Am Abtriebstag schauen wir zu Pferd und mit vielen anderen Schaulustigen aus der Umgebung zu, wie 500-600 Pferde zusammengetrieben werden. Aufgrund der Herdendynamik sind auch unsere Pferde sehr motiviert und das Grundtempo ist an diesem Tag erhöht. Daher muss jeder Teilnehmer in der Lage sein, sein Pferd im offenen Gelände in allen Gangarten zu kontrollieren. An allen anderen Reittagen reiten wir ohne Herde, sodass auf individuelle Wünsche während der Ausritte gut Rücksicht genommen werden kann. Für alle gemeinsamen Herausforderungen der Tour sollten Sie die **Bereitschaft zum Teamwork** mitbringen!
- Unterkunft & Verpflegung ...** Auf dieser Standort-Reittour übernachten wir auf der schön gelegenen Farm Helluland in Nord-Island zwischen Sauðárkrókur und Varmahlíð. Wir schlafen in gemachten Betten und sind in Doppelzimmern oder Mehrbettzimmern mit Etagedusche/WC untergebracht. Während der Reittour werden wir voll verpflegt (siehe Leistungen).

Leistungen:

- Unterkunft** - 6 Übernachtungen in Kategorie B - Doppelzimmer/Mehrbettzimmer mit Etagedusche/WC (siehe Tipps & Hinweise)
- Verpflegung** - Vollpension, Lunch-Pakete an den langen Reittagen
- Leihpferde** - passende Pferde für die Dauer der Tour
- Reitmaterial** - Zaumzeug, Sattel, ggf. Helm
- Transfers** - von/nach Varmahlíð/Sauðárkrókur zur Farm, alle nötigen Transfers während der Tour
- Eintrittsgelder** - Schwimmbäder, Hólar, Pferdeshow
- Programm** - laut Ausschreibung
- Tourleitung** - deutsch- und/oder englischsprachige Tourleitung

Nicht enthalten:

- An-/Abreise** - nach/von Island und Weiterreise nach/von Varmahlíð oder in Sauðárkrókur
- Unterkunft** - vor und nach der Tour
- Programm** - isländischer Ball, optionale Ausflüge, Eintritte, die nicht unter „Leistungen“ aufgeführt sind
- Reitmaterial** - persönliche Reitbekleidung sowie Reitschuhe und/oder Gummistiefel, ggf. eigener Helm (Bitte beachten Sie für die Mitnahme Ihres Reitmaterials die Hinweise zur Desinfektion unter „Tipps & Hinweise“)

1. Tag: Ankunft auf Helluland - Ankommen und einstimmen

Mit dem Überlandbus fahren Sie in Eigenregie nach *Sauðárkrókur* oder *Varmahlíð*. Hier werden Sie mittags abgeholt und wir fahren gemeinsam zu der schön gelegenen Farm *Helluland* im *Skagafjörður*. Alternativ reisen Sie selbstständig mit dem PKW an. Nach Ihrer Ankunft lernen wir uns und das Programm der nächsten Tage bei Kaffee und Kuchen kennen und brechen anschließend zu einem ersten Ausritt in die nähere Umgebung auf, wobei wir die isländische Reitweise und die Pferde der Farm kennenlernen. Das gemeinsame Abendessen rundet den ersten Tag unserer spannenden Herbst-Reittour ab ... ÜN Nord-Island/Helluland

2. Tag: Von Helluland zur Grettislaug - Entspannung im Tölt und in naturheißen Quellen

Unser heutiger erster Ausritt führt uns heute an den schwarzen Strand von *Sauðárkrókur*. Die Reitwege laden zu Ausgedehnten Töltstrecken ein und wir genießen diese besondere Gangart des Islandpferdes und die uns umgebene Landschaft in vollen Zügen. Nach einer Stärkung auf *Helluland* fahren wir nachmittags zusammen zur *Grettislaug*. Im naturheißen Wasser des urigen Pools lernen wir, was „Entspannung auf Isländisch“ heißt! Zurück auf der Farm wartet schon das Abendessen auf uns ... ÜN Nord-Island/Helluland

3. Tag: Rund um Helluland - Willkommen im Skagafjörður

Nach einem reichhaltigen Frühstück starten wir unsere nächste kleine Reitetappe in Richtung Pferdeabtrieb. Durch herbstlich leuchtende Täler und am schwarzen Sandstrand entlang reiten wir bis zu einer befreundeten Farm, wo unsere Pferde die Nacht verbringen. Sollte das Wetter nicht so gut sein, machen wir einen Ausritt rund um *Helluland*. Nach dem Mittagessen auf der Farm statten wir außerdem dem Torfhausmuseum *Glaumbær* einen Besuch ab. Ein ereignisreicher Tag ... ÜN Nord-Island/Helluland

4. Tag: Richtung Pferdeabtrieb und Helluland - Ausspannen in Hofsós

Nachdem wir ausgeschlafen haben, frühstücken wir genüsslich und lassen es nach dem spannenden Tag gestern gemütlich angehen. Dann fahren wir zurück zu unseren Pferden und machen einen Ausritt Richtung des Pferdeabtriebs. Schließlich geht es nach *Hofsós*, wo wir, typisch isländisch, in einem ganz besonderen Schwimmbad im Freien mit Blick über den *Skagafjörður* relaxen ... ÜN Nord-Island/Helluland

5. Tag: Von Helluland zum Pferdemuseum - Ein Tag im Zeichen des Islandpferdes

Am Tag vor dem Pferdeabtrieb reiten wir mit unseren Pferden durch eine tolle Umgebung zum Sortierpferch *Laufskálarétt*, sodass die Pferde für den Abtriebstag morgen bereits vor Ort sind. Am Ziel angekommen dürfen sich unsere Pferde für den anstrengenden Tag morgen ausruhen. Wir fahren weiter in das nahe gelegene *Hólar*, besuchen das Pferdemuseum sowie die Kirche des ehemaligen Bischofssitzes und werfen einen Blick auf das Turniergelände des *Landsmóts 2016*. Abends können wir uns außerdem bei einer Pferdeshow von der Vielfältigkeit des Islandpferdes überzeugen lassen ... ÜN Nord-Island/Helluland

6. Tag: Pferdeabtrieb im Kolbeinsdalur - Volksfeststimmung am Laufskálarétt

Es ist soweit! Um zehn Uhr morgens brechen wir vom *Laufskálarétt* hoch zu Ross auf und schauen uns an, wie 500-600 Pferde zusammen getrieben werden und reiten dann mit den dazugehörigen Besitzern und anderen Schaulustigen zum *Laufskálarétt*. Viele Pferdebauern und weitere Gäste begleiten die ca. 500-600 Pferde. Am Pferch angekommen werden wir Teil der volksfestartigen Stimmung, die beim wilden Sortieren der Jungpferde entsteht. Ein beeindruckendes Spektakel, das mit Kaffee und Kuchen am Pferch noch mehr genossen werden kann. Abends können wir bei Interesse noch einen typisch isländischen *Ball* in der Reithalle besuchen und mit den Isländern feiern (optional, siehe Tipps & Hinweise) ... ÜN Nord-Island/Helluland

7. Tag: Abreise von Helluland - Abschied auf Isländisch

Nach dem Frühstück in *Helluland* fahren wir Sie zurück nach *Sauðárkrókur* oder *Varmahlíð* ... *Sjáumst!*

Reisespezifische Tipps & Hinweise:

- Diese Reise ist **nicht geeignet für Menschen mit eingeschränkter Mobilität**. Details, die über die oben beschriebenen Anforderungen für diese Reise hinausgehen, besprechen wir gerne telefonisch mit Ihnen.
- **Am ersten Tag der Reittour** werden Sie nach Vereinbarung an der Bushaltestelle in Varmahlíð oder in Sauðárkrúkur gegen 14:30 Uhr von einem Mitarbeiter der Farm Helluland abgeholt. Alternativ reisen Sie selbständig nach Helluland an. Bitte geben Sie Ihren Anreisewunsch und Ihre Handynummer zur Koordination vor Ort in der Anmeldung an. Die **An-/Abreise nach/von Island** buchen wir auf Wunsch für Sie zu. **Am letzten Tag der Reittour** erhalten Sie nach dem Frühstück einen Transfer zurück nach Varmahlíð oder in Sauðárkrúkur. Abhängig von Ihrer Flugverbindung sind ggf. **je eine Zusatzübernachtung vor und nach der Reittour** nötig, die wir ebenfalls für Sie organisieren können. Auf Anfrage teilen wir Ihnen gerne die entsprechenden Möglichkeiten und Konditionen mit. Auch einen Gutschein für den Transfer vom Flughafen Keflavík nach Reykjavík und/oder umgekehrt mit dem **Flybus** integrieren wir auf Wunsch gerne für Sie.
- Auf dieser Reittour **übernachten** wir direkt auf der Farm Helluland in Nord-Island. Die Unterbringung erfolgt in Doppelzimmern mit Etagedusche/WC des gemütlichen Farmgästehauses. Bettwäsche und ein Set Handtücher sind bereits im Tourenpreis enthalten.
- Der Besuch eines traditionell isländischen Festes, dem **Ball**, ist optional und nicht im Reisepreis enthalten (ca. 40,- Euro pro Person). Der Rücktransfer vom Veranstaltungsort zur Farm muss in Eigenregie mit dem Taxi organisiert werden.
- Bitte bringen Sie ausreichend **warme Kleidung (inkl. Regenkleidung)** mit! Die Witterungsbedingungen in Island können Ende September schon sehr winterlich sein.
- Die **Verpflegung** enthält frische Produkte der Region Sie werden mit einem umfangreichen Frühstück, Lunchpaketen und mit traditionell isländischen (Fisch- und Lamm-)Gerichten versorgt. Natürlich wird aber darauf geachtet, dass keine für den mitteleuropäischen Gaumen zu exotischen Dinge auf den Tisch kommen. Auf Wunsch sind auch vegetarische Mahlzeiten verfügbar. Bitte bei Buchung mit angeben!
- Auf dieser Reittour herrscht **Helmpflicht** zu Ihrer eigenen Sicherheit!
- Jegliches **Reitmaterial** muss zur Einführung nach Island fabrikneu oder nachweislich desinfiziert sein! Gebrauchte Reitbekleidung aus Leder darf nicht eingeführt werden, da sie nicht ausreichend gereinigt werden kann. Weitere Informationen finden Sie auf dem Infoblatt *Schutz isländischer Tiere gegen ansteckende Krankheiten* im Downloadbereich dieser Reise.

Alle Informationen über diese und viele weitere Island-Reisen finden Sie auch auf unseren Internetseiten www.contrastravel.com ...

Allgemeine Tipps & Hinweise:

- Reisende aus Mitgliedsstaaten des Schengen-Raums (EU-Staaten, Schweiz) benötigen bei einer Aufenthaltsdauer von maximal 90 Tagen zur Einreise einen **gültigen Personalausweis oder Reisepass**. Diese Dokumente müssen für die Dauer des Aufenthaltes in Island gültig sein. Sie besitzen eine andere Staatsbürgerschaft? Dann sprechen Sie uns bitte an, damit wir Sie über die jeweiligen Einreisebestimmungen informieren können
- Für Island gibt es **keine Impfvorschriften**. Das Auswärtige Amt empfiehlt jedoch, die Standardimpfungen gemäß aktuellem Impfkalender des Robert-Koch-Instituts für Kinder und Erwachsene anlässlich einer Reise zu überprüfen und zu vervollständigen. Derzeit gibt es **keine Covid-19 bedingten Beschränkungen** bei der Einreise nach Island und im Land selbst. Dies kann sich situationsbedingt jederzeit ändern. Informieren Sie sich daher selbständig über die aktuellen Bedingungen, z.B. beim Auswärtigen Amt.
- Eine **individuelle Verlängerung** ist möglich. Gerne besprechen wir Ihre Ideen und die Möglichkeiten mit Ihnen ...
- Die **An-/Abreise** nach/von Island buchen wir auf Wunsch für Sie zu. Auf Anfrage teilen wir Ihnen gerne die entsprechenden Möglichkeiten und Konditionen mit.
- Eine **Reiseversicherung** ist nicht im Reisepreis enthalten wird aber dringend empfohlen. Den passenden Versicherungsschutz zu dieser Reise erhalten Sie auf unseren Internetseiten www.contrastravel.com unter dem Menüpunkt *Service > Reiseversicherung*. Die schrittweise Onlinebuchung ist einfach und selbsterklärend. Wir beraten Sie auf Wunsch auch gerne telefonisch. Als Mindestschutz empfehlen wir den Abschluss einer Reiserücktrittsversicherung (RRV)! Diese enthält automatisch auch eine Reiseabbruch-Versicherung, die unter anderem für die Mehrkosten einer ungewollten Reiseverlängerung aufgrund von Elementarereignissen aufkommt. Alternativ bietet der Rundum-Sorglos-Schutz (RSS) weiteren sinnvollen Reiseschutz mit sehr gutem Preis-Leistungs-Verhältnis gegenüber den Einzelversicherungen. RRV und RSS sind außerdem als Jahresversicherung erhältlich. Neu ist, dass auch **COVID-19 im Versicherungsschutz integriert** ist. Der Abschluss aller Versicherungen ist bis spätestens 30 Tage vor Reiseantritt möglich. Bei Buchung innerhalb von 30 Tagen vor Reisebeginn ist der Abschluss nur am Buchungstag und innerhalb der folgenden drei Werktage möglich. Wir empfehlen den Abschluss der gewünschten Versicherung direkt nach dem Zugang der Reisebestätigung. Unser Versicherungspartner ist die **ERGO Reiseversicherung**.
- Bedingt durch Weg- und Wetterverhältnisse sowie eventuelle einheitliche Teilnehmerwünsche kann es vor Ort zu spontanen **Programmänderungen** kommen.
- Eine detaillierte **Ausrüstungsliste** sowie **Informationen zum Reiseland** erhalten Sie mit der Buchungsbestätigung. **Detaillinformationen** zur Reise und Ihre **persönlichen Dokumente** erhalten Sie etwa zwei Wochen vor Reisebeginn.
- Auf dieses Angebot erhalten Sie **3% Frühbucherrabatt** bei Buchung bis zum 31. Januar (gilt nur für Direktbuchungen).

- Veranstalter dieser Reise ist ein isländischer Partner von *contrastravel*. Es gelten die **Allgemeinen Reisebedingungen** (ARB) von *contrastravel*. Diese finden Sie auf unseren Internetseiten.
- Die **Bildrechte** der für diese Reisebeschreibung genutzten Bilder finden Sie in den Bildbeschriftungen der entsprechenden Reise auf unseren Internetseiten.