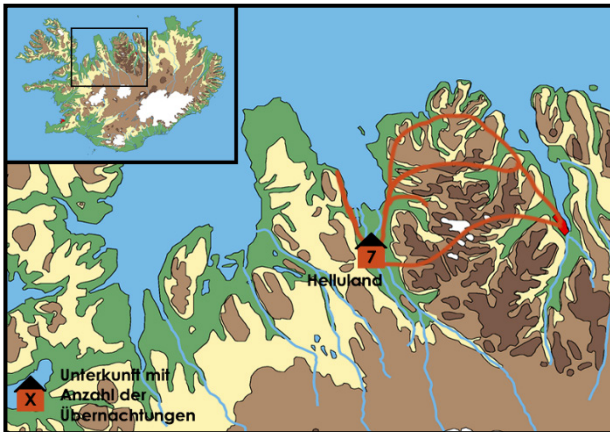


Reiten in Island






Reiterferien im Skagafjörður

Reiturlaub in Nord-Island



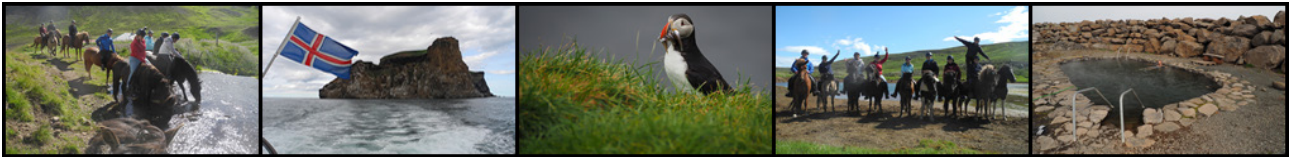
Eine Woche Reiterferien auf der Farm Helluland im Pferdeparadies Skagafjörður in Nord-Island mit Reit- und Naturerlebnissen für die ganze Familie! In gemütlicher Atmosphäre lernen wir das isländische Landleben auf der Farm unserer Gastgeber kennen und unternehmen abwechslungsreiche Ritte in die wunderschöne Umgebung von Helluland sowie ins benachbarte Tal Kálfadalur. Außerdem besuchen wir die „Trollhalbinsel“ Tröllaskagi, das Torfhausmuseum Glaumbær und die charmante Stadt Akureyri. Vielleicht sehen wir sogar Wale im Eyjafjörður. Auch ein „typisch isländisches“ Badevergnügen darf natürlich nicht fehlen! Ein toller Reiturlaub mit abwechslungsreichem Programm für Naturliebhaber, aber insbesondere auch für Familien mit Kindern ...



Reiseland:	Island	Anforderungsprofil:	    
Reise-ID:	IS-580-2024		
Reisedauer:	8 Tage / 7 Übernachtungen		
Reisart:	Reiturlaub in Nord-Island in Kleingruppen		
Teilnehmer:	Mindestens 2 / Maximal 14		
Sprache:	Englisch, Deutsch		
Unterkunft:	Kategorie B/C - Doppel- bzw. Mehrbettzimmer im Farmgästehaus Helluland mit Etagedusche/WC		
An-/Abreise:	ab/bis Sauðárkrúkur oder Varmahlíð		
Preis:	1.710,- Euro/Person für Erwachsene (Kinder von 0-3 Jahren sind kostenlos, Kinder von 4-15 Jahren erhalten 30% Kinderrabatt)		
Aktivitäten:	Reiten, Natur erleben, Baden, am Farmleben teilnehmen, Walbeobachtungstour (opt.), Bootsausflug (opt.)		
Highlights:	Nord-Island (Helluland, Kálfadalur, Glaumbær, Grettislaug, Akureyri, Tröllaskagi/Dalvík/ Siglufjörður, Hófsós, Hólar, Drangey ...)		

... Reiseternine siehe nächste Seite ...

Reise-ID	Reisebeginn	Reiseende	Reisepreis pro Person in	An-/Abreise ab/bis	An-/Abreise Wochentage
IS-580-2024-001	08.07.2024	15.07.2024	1.710,-	Sauðárkrúkur/Varmahlíð	Mo / Mo



Reisecharakter:

- Reisecharakter ...** Bei diesem Island-Reiturlaub machen Sie eine Woche Reiterferien auf der schön gelegenen Farm Helluland im berühmten Skagafjörður. Uns erwartet ein abwechslungsreiches Wochenprogramm aus Reit- und Naturerlebnissen, sodass diese Tour insbesondere auch für Familien mit Reitern (und auch Nichtreitern) jeden Kenntnisstandes geeignet ist. Wir unternehmen sowohl verschiedene Ausritte mit einem Pferd pro Reiter in die malerische Umgebung der Farm als auch einen kurzen Etappenritt, bei dem die Pferde an unserem jeweiligen Tagesziel verbleiben. Bei unserem Etappenritt führen unsere Guides oder erfahrene Reiter Handpferde mit sich. Neben dem Reiten nehmen wir uns viel Zeit, für Ausflüge zu verschiedenen Natur- und Kulturhighlights der Region. Auch ein „typisch isländisches“ Bad in der naturheißen Grettislaug oder in dem schön gelegenen Schwimmbad von Hófsós darf natürlich nicht fehlen (Badehose/-anzug nicht vergessen!). Abends genießen wir die Ruhe des isländischen Landlebens und die gemütliche Atmosphäre auf Helluland.
- Anforderungen ...** Zur Teilnahme an den Reiterferien werden ein geringes bis mittleres Maß an Reiterfahrung, ein routinierter Umgang mit Pferden sowie eine gute Grundkondition vorausgesetzt. Die einfachen bis mittelschweren Halbtagesritte mit einem Pferd pro Reiter ermöglichen es uns, das Reitempore und die Anforderungen der einzelnen Streckenabschnitte der Reiterfahrung und dem Können der Teilnehmer in gewissem Maße anzupassen. An insgesamt 6 Reittagen sind wir täglich 1 bis 3 Stunden unterwegs und legen pro Etappe oder Ausritt zwischen 8 und 20 Streckenkilometer zu Pferde zurück. Das Gelände, in dem wir uns bewegen, ist abwechslungsreich. Wir reiten auf unwegsamen Pfaden ebenso wie durch sanfte Täler und wir meistern mit unsern treuen Begleitern auch kurze Berganstiege und Flussthroughquerungen. Wo es das Gelände erlaubt, reiten wir vermehrt im Tölt- und Trabtempo. Natürlich gönnen wir uns und unseren Pferden unterwegs ausreichend Verschnaufpausen. Wir unternehmen während der Tour auch kurze Spaziergänge/Wanderungen zu Fuß. Für alle gemeinsamen Herausforderungen der Tour sollten Sie die **Bereitschaft zum Teamwork** mitbringen!
- Unterkunft & Verpflegung ...** Wir übernachten im gemütlichen Gästehaus der Farm Helluland. Die Unterbringung erfolgt in gemachten Betten in Doppel- und Mehrbettzimmern mit Etagedusche/WC. Während der Tour werden wir voll gepflegt (siehe Leistungen).

Leistungen:

- Unterkunft** - 7 Übernachtungen in Kategorie B/C - Doppel- oder Mehrbettzimmer mit Etagedusche/WC
- Verpflegung** - Vollpension, Picknick während der Ausflüge (siehe Tipps & Hinweise)
- Leihpferde** - passende Pferde für die Dauer der Tour
- Reitmaterial** - Zaumzeug, Sattel, ggf. Helm
- Transfers** - alle nötigen Transfers während der Tour sowie ggf. bei An- und Abreise (siehe Tipps & Hinweise)
- Programm** - laut Ausschreibung
- Tourleitung** - deutsch- und/oder englischsprachige Tourleitung

Nicht enthalten:

- An-/Abreise** - nach/von Island sowie die Weiterreise in Island nach/von Sauðárkrúkur oder Varmahlíð. Gerne buchen wir Ihnen Flüge und Flughafentransfers hinzu bzw. informieren Sie über die An- und Abreisemöglichkeiten mit dem Überlandbus nach/von Sauðárkrúkur oder Varmahlíð.
- Unterkunft** - vor und nach der Tour. Gerne helfen wir Ihnen, eine passende Unterkunft zu finden.
- Programm** - optionale Ausflüge, Eintritte für Museen, Schwimmbäder etc. die nicht unter „Leistungen“ aufgeführt sind
- Reitmaterial** - persönliche Reitbekleidung sowie Reitschuhe und/oder Gummistiefel, ggf. eigener Helm (Bitte beachten Sie für die Mitnahme Ihres Reitmaterials die Hinweise zur Desinfektion unter „Tipps & Hinweise“)

1. Tag: Ankunft auf Helluland - Willkommen im Pferdejord

Nach unserer Ankunft mit dem Überlandbus in *Sauðárkrókur* oder *Varmahlíð* holen uns gegen 14 Uhr unsere Gastgeber ab und gemeinsam fahren wir zur Farm *Helluland*, wo wir die nächste Woche verbringen. Bei Kaffee und Kuchen lernen wir uns und das Programm der nächsten Tage kennen. Anschließend machen wir einen ersten Kennenlernritt, wobei wir uns an die isländische Reitweise und unsere Pferde gewöhnen. Beim gemeinsamen Abendessen stimmen wir uns auf die nächsten Tage ein ... ÜN Nord-Island/Helluland

2. Tag: Von Helluland zur Grettislaug - Badespaß

Nach einem ausgiebigen Frühstück satteln wir unsere Pferde und reiten von der Farm *Helluland* bis zu einem Aussichtspunkt, von wo aus wir einen traumhaften Blick über den „Pferdejord“ *Skagafjörður* und das Meer haben. Zurück auf dem Hof gibt es ein leckeres Mittagessen. Danach lockt im heißen Hot Pot der *Grettislaug* ein „Badevergnügen auf Isländisch“ für Groß und Klein! ... ÜN Nord-Island/Helluland

3. Tag: Von Helluland nach Sauðárkrókur - Schwarzer Strand & Vogelinsel

Heute reiten wir zum schwarzen Strand von *Sauðárkrókur* und unsere Pferde zeigen mit wehenden Mähnen, wie weit uns ihre vier Beine tragen können. Wer möchte, kann von hier aus an einem Bootsausflug zur Vogelinsel *Drangey* teilnehmen und die lustigen Papageitaucher beobachten (optional, ca. 3 Stunden, Preis auf Anfrage). Zuhause angekommen ruhen wir uns ein wenig aus, bevor wir nachmittags zu einem weiteren Ausritt in die nähere Umgebung von *Helluland* aufbrechen ... ÜN Nord-Island/Helluland

4. Tag: Von Helluland über Akureyri nach Tröllaskagi - Ausflugstag

Heute ist Ausflugstag! Als erstes fahren wir zur zaubernden „Hauptstadt des Nordens“ *Akureyri*. Hier haben wir etwas Zeit zur freien Verfügung und die Möglichkeit an einer Walbeobachtungstour teilzunehmen (optional, ca. 3 Stunden, ca. 85,- Euro/Person). Anschließend geht es weiter auf die bergige „Trollhalbinsel“ *Tröllaskagi* bis zum Küstenort *Siglufjörður* mit seinem bekannten Heringsmuseum. Nach diesem ereignisreichen Tag fallen wir alle nach dem Abendessen müde und zufrieden ins Bett ... ÜN Nord-Island/Helluland

5. Tag: Rund um Helluland & Glaumbær - Auf den Spuren der Wikinger

Wir starten den Tag mit einem Ausritt durch das Dorf, vorbei an einem Fluss und zum schwarzen Strand von *Sauðárkrókur*. Wir bringen die Pferde zu einer befreundeten Farm, wo sie heute die Nacht verbringen. Nach dem Mittagessen, machen wir uns auf den Weg zum Torfhausmuseum *Glaumbær*. Hier können wir sehen, wie die Isländer in vergangenen Zeiten gelebt haben. Wieder auf *Helluland* angekommen, essen wir und lassen den Abend gemeinsam ausklingen ... ÜN Nord-Island/Helluland

6. Tag: Von Helluland ins Kálfadalur & nach Hófsós - Im Tal der Schafe und ein Bad mit Aussicht

Gleich morgens fahren wir zu unseren Pferden und reiten weiter bis ins Tal *Kálfadalur*. Hier verbringen die Schafe der Gemeinde die Sommermonate in Freiheit, bevor sie im Herbst wieder zusammengetrieben werden. Bestimmt begegnet uns auch der ein oder andere flauschige Vierbeiner! Erneut lassen wir die Pferde auf der Weide zurück und wir entspannen unsere Muskeln im naturwarmen Hot Pot des Schwimmbads in *Hófsós* mit Blick über das Meer und auf die Insel *Drangey* ... ÜN Nord-Island/Helluland

7. Tag: Vom Kálfadalur zurück nach Helluland - Abschiedsritt

Heute reiten wir vom *Kálfadalur* zurück nach *Helluland*. Dabei genießen wir noch einmal die weichen Gänge unserer Pferde und freuen uns über einen schönen Abschiedstölt am schwarzen Lavastrand. Angekommen auf dem Hof verabschieden wir uns von den Pferden. Nachmittags haben wir zur freien Verfügung und können uns die Zeit im Ort vertreiben. Abends lassen wir die Erlebnisse unserer Reiterferien in gemütlicher Atmosphäre gemeinsam Revue passieren ... ÜN Nord-Island/Helluland

8. Tag: Abreise von Helluland - Der Abschied fällt nicht leicht

Nach einem letzten gemeinsamen Frühstück bringen wir Sie bei Bedarf nach *Sauðárkrókur* oder *Varmahlíð* und sagen ... *Sjáumst!*

Reisespezifische Tipps & Hinweise:

- Diese Reise ist **nicht geeignet für Menschen mit eingeschränkter Mobilität**. Details, die über die oben beschriebenen Anforderungen für diese Reise hinausgehen, besprechen wir gerne telefonisch mit Ihnen.
- **Am ersten Tag der Reiterferien** werden Sie an der Bushaltestelle in Varmahlíð oder in Sauðárkrúkur gegen 14:00 Uhr von einem Mitarbeiter der Farm Helluland abgeholt. Alternativ reisen Sie selbständig nach Helluland an. Bitte geben Sie Ihren Anreisewunsch in der Anmeldung an. Die **An-/Abreise nach/von Island** buchen wir auf Wunsch für Sie zu. Auf Anfrage teilen wir Ihnen gerne die entsprechenden Möglichkeiten und Konditionen zur Weiterreise nach Varmahlíð/Sauðárkrúkur mit.
- Der Reiturlaub auf der Farm Helluland ist besonders **gut geeignet für Familien mit Kindern. Kinder im Alter von 4-15 Jahren erhalten 30% Kinderrabatt**.
- Auf dieser Tour werden Sie **voll gepflegt** und täglich mit einem umfangreichen Frühstück, Lunchpaketen und mit traditionell isländischen (Fisch- und Lamm-)Gerichten versorgt. Natürlich wird aber darauf geachtet, dass keine für den mitteleuropäischen Gaumen zu exotischen Leckereien auf den Tisch kommen. Auf Wunsch sind auch vegetarische Mahlzeiten verfügbar (Bitte bei Buchung mit angeben!).
- Das **Programm** dieser Reiterferien ist flexibel und kann somit individuell der Gruppengröße und Saison angepasst werden. Auch Wünsche und Vorstellungen der Teilnehmer können berücksichtigt werden. Weitere Termine sind auf Anfrage möglich.
- Auf dieser Reittour herrscht **Helmpflicht** zu Ihrer eigenen Sicherheit!
- Jegliches **Reitmaterial** muss zur Einführung nach Island fabrikneu oder nachweislich desinfiziert sein! Gebrauchte Reitbekleidung aus Leder darf nicht eingeführt werden, da sie nicht ausreichend gereinigt werden kann. Weitere Informationen finden Sie auf dem Infoblatt *Schutz isländischer Tiere gegen ansteckende Krankheiten* im Downloadbereich dieser Reise.

Alle Informationen über diese und viele weitere Island-Reisen finden Sie auch auf unseren Internetseiten www.contrastravel.com ...

Allgemeine Tipps & Hinweise:

- Reisende aus Mitgliedsstaaten des Schengen-Raums (EU-Staaten, Schweiz) benötigen bei einer Aufenthaltsdauer von maximal 90 Tagen zur Einreise einen **gültigen Personalausweis oder Reisepass**. Diese Dokumente müssen für die Dauer des Aufenthaltes in Island gültig sein. Sie besitzen eine andere Staatsbürgerschaft? Dann sprechen Sie uns bitte an, damit wir Sie über die jeweiligen Einreisebestimmungen informieren können
- Für Island gibt es **keine Impfvorschriften**. Das Auswärtige Amt empfiehlt jedoch, die Standardimpfungen gemäß aktuellem Impfkalender des Robert-Koch-Instituts für Kinder und Erwachsene anlässlich einer Reise zu überprüfen und zu vervollständigen. Derzeit gibt es **keine Covid-19 bedingten Beschränkungen** bei der Einreise nach Island und im Land selbst. Dies kann sich situationsbedingt jederzeit ändern. Informieren Sie sich daher selbständig über die aktuellen Bedingungen, z.B. beim Auswärtigen Amt.
- Eine **individuelle Verlängerung** ist möglich. Gerne besprechen wir Ihre Ideen und die Möglichkeiten mit Ihnen ...
- Eine **Reiseversicherung** ist nicht im Reisepreis enthalten wird aber dringend empfohlen. Den passenden Versicherungsschutz zu dieser Reise erhalten Sie auf unseren Internetseiten www.contrastravel.com unter dem Menüpunkt *Service > Reiseversicherung*. Die schrittweise Onlinebuchung ist einfach und selbsterklärend. Wir beraten Sie auf Wunsch auch gerne telefonisch. Als Mindestschutz empfehlen wir den Abschluss einer Reiserücktrittsversicherung (RRV)! Diese enthält automatisch auch eine Reiseabbruch-Versicherung, die unter anderem für die Mehrkosten einer ungewollten Reiseverlängerung aufgrund von Elementarereignissen aufkommt. Alternativ bietet der Rundum-Sorglos-Schutz (RSS) weiteren sinnvollen Reiseschutz mit sehr gutem Preis-Leistungs-Verhältnis gegenüber den Einzelversicherungen. RRV und RSS sind außerdem als Jahresversicherung erhältlich. Neu ist, dass auch **COVID-19 im Versicherungsschutz integriert ist**. Der Abschluss aller Versicherungen ist bis spätestens 30 Tage vor Reiseantritt möglich. Bei Buchung innerhalb von 30 Tagen vor Reisebeginn ist der Abschluss nur am Buchungstag und innerhalb der folgenden drei Werktage möglich. Wir empfehlen den Abschluss der gewünschten Versicherung direkt nach dem Zugang der Reisebestätigung. Unser Versicherungspartner ist die **ERGO Reiseversicherung**.
- Bedingt durch Weg- und Wetterverhältnisse sowie eventuelle einheitliche Teilnehmerwünsche kann es vor Ort zu spontanen **Programmänderungen** kommen.
- Eine detaillierte **Ausrüstungsliste** sowie **Informationen zum Reiseland** erhalten Sie mit der Buchungsbestätigung. **Detailed Informationen** zur Reise und Ihre **persönlichen Dokumente** erhalten Sie etwa zwei Wochen vor Reisebeginn.
- Auf dieses Angebot erhalten Sie **3% Frühbucherrabatt** bei Buchung bis zum 31. Januar (gilt nur für Direktbuchungen).
- Veranstalter dieser Reise ist ein isländischer Partner von *contrastravel*. Es gelten die **Allgemeinen Reisebedingungen** (ARB) von *contrastravel*. Diese finden Sie auf unseren Internetseiten.
- Die **Bildrechte** der für diese Reisebeschreibung genutzten Bilder finden Sie in den Bildbeschriftungen der entsprechenden Reise auf unseren Internetseiten.