

Spitzbergen gemeinsam erleben

## Spitzbergen mit der Meander im Herbst erleben

Segelschiffreise mit der SV Meander



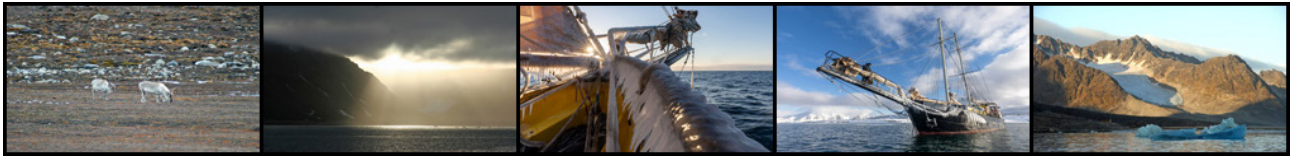
Erleben Sie arktische Landschaften rund um Spitzbergen auf dem traditionellen Zweimastsegler Meander! Unser Fokus liegt bei dieser Tour auf dem aktiven, hautnahen Erleben der arktischen Inselgruppe Spitzbergen in seiner Vielfalt aus Tierwelt, Natur und Geschichte. Auf mindestens einem Landgang pro Tag mit ausgiebigen Wanderungen sind wir oft abseits traditioneller Routen unterwegs. Mit etwas Glück entdecken wir beim Segeln zwischen Eisblöcken, Gletschern und Nordmeer sogar Walrosse, Eisbären, Rentiere oder Wale. Unterwegs bleiben wir flexibel und schauen, wohin das Wetter uns treibt und was uns die Natur so hoch im Norden bietet. Eine Schiffsreise für Polarfahrer, Wanderer und Entdecker ...



<b>Reiseland:</b>	Svalbard und Jan Mayen	<b>Anforderungsprofil:</b>	
<b>Reise-ID:</b>	SJ-104-2024		
<b>Reisedauer:</b>	14 Tage / 13 Übernachtungen		
<b>Reiseart:</b>	Segelschiff- & Wanderreise		
<b>Teilnehmer:</b>	Mindestens 5 / Maximal 12		
<b>Sprache:</b>	Deutsch, Englisch		
<b>Unterkunft:</b>	Doppelkabine auf dem Zweimastsegler Meander		
<b>An-/Abreise:</b>	ab/bis Longyearbyen		
<b>Preis:</b>	ab 5.290,- Euro/Person		
<b>Aktivitäten:</b>	Arktische Natur intensiv erleben, Wandern, Segeln, Tiere beobachten, etc.		
<b>Highlights:</b>	Longyearbyen, Isfjord, St. Jonsfjord, Forlandsund, Prins Karls Forland, Kongsfjord, Krossfjord, Magdalenefjord, Smeerenburgfjord, Fuglefjord, Nordvestøyane, Raudfjord, Woodfjord, Bockfjord, Liefdefjord, ... (je nach Eis- und Wetterverhältnissen, alternativ westliche Südküste mit Bellsund und Hornsund)		

... Reiseternine siehe nächste Seite ...

Reise-ID	Reisebeginn	Reiseende	Reisepreis pro Person in Euro	An-/Abreise ab/bis	An-/Abreise Wochentage
SJ-104-2024-001	26.08.2024	08.09.2024	ab 5.290,-	Longyearbyen	Mo / So



#### Reisecharakter:

- **Reisecharakter ...** Auf dieser Segelschiff- und Wanderreise steht das aktive und intensive Erlebnis der Natur, Tierwelt und Geschichte Spitzbergens im Zentrum. Ausgehend vom Zweimastsegler *Meander* unternehmen wir mindestens einen Landgang täglich und erkunden die uns umgebende, arktische Fjord-Landschaft mit ihren einmaligen, tierischen Bewohnern. Durch unsere „schwimmende Unterkunft“ können wir auf das oft dynamische Arktis-Wetter reagieren und flexibel die besten Gelegenheiten wahrnehmen, die die Natur uns bietet. Wir genießen die Zeit auf dem Wasser genauso wie unsere (Wander-)Touren an Land. Natürlich bleibt genug Zeit zum Erholen, Beobachten, Fotografieren, Erläutern und Genießen.
- **Anforderungen ...** Wir erkunden unsere Umgebung auf Landgängen zwischen zwei und vier Stunden Dauer. Die Wanderungen erfolgen stets in weglosem, oft steinig-felsigem Gelände mit Steigungen (ca. 8 bis 10km Länge mit 500m Höhendifferenz). Die Spaziergänge und Wanderungen erfordern Trittsicherheit und eine gewisse Grundkondition. Die Gruppen werden zum Schutz vor Eisbären von mindestens einem bewaffneten Guide begleitet. Bei Bedarf bilden wir zwei Gruppen. Helfende Hände bei Segelmanövern und den Arbeiten an Bord sind gern gesehen aber keine Teilnahmevoraussetzung. Segelerfahrung ist nicht notwendig.
- **Unterkunft & Verpflegung ...** Wir übernachten an Bord des Segelschiffs *Meander*. Das Schiff verfügt über 6 Kabinen für je zwei Passagiere, die mit Etagenbett und je einem Waschbecken ausgestattet sind. Diese Kabinen teilen sich zwei Toiletten und zwei Duschen auf dem Gang. Zwei der Kabinen haben jeweils eine Dusche und WC (Aufpreis und Ausstattung siehe Tipps & Hinweise). Alle Kabinen sind mit Bettwäsche und Handtüchern ausgestattet. Die *Meander* bietet authentische Polarschiff-Atmosphäre. Gegenüber einem Kreuzfahrtschiff hält sich der Luxus in Grenzen. Es gibt keine Panorama-Lounge und keinen regelmäßigen Kabinenservice, dafür aber einen gemütlichen Aufenthaltsraum auf dem Achterdeck und zusätzliche Sitzplätze auf dem Vor- und Mitteldeck. Die Mahlzeiten werden auf dem Mitteldeck gemeinsam eingenommen (jeweils kleines, für Segelschiffverhältnisse hochgelobtes Buffet). Bei längeren Wanderungen verpflegen wir uns mit Lunchpaketen.

#### Leistungen:

- **Unterkunft** - 13 Übernachtungen in Doppelkabinen mit Etagenbett und Etagendusche/WC (Upgrade möglich, siehe Tipps & Hinweise)
- **Verpflegung** - Frühstück an den Tagen 2 – 14, Abendessen an den Tagen 1 – 13. Verpflegung tagsüber (Lunchpakete während längerer Wanderungen), Getränke (Wasser, Tee, Kaffee)
- **Transfers** - alle notwendigen Bootstransfers
- **Programm** - laut Ausschreibung
- **Reiseleitung** - deutschsprachige Reiseleitung (Hauptreiseleiter Rolf Stange (Diplom-Geograph) und zwei weitere Co-Reiseleiter)

#### Nicht enthalten:

- **An- und Abreise** nach Longyearbyen
- **Unterkunft** - Zusatzübernachtungen im Rahmen der An- und Abreise nach Longyearbyen
- **Transfers** - zwischen Flughafen und Schiffs- und Liegeplatz in Longyearbyen
- **Verpflegung** - Getränke an Bord außer Tee, Kaffee und Wasser, Frühstück und Mittagessen an Tag 1, Mittagessen und Abendessen an Tag 14

### **1. Tag: Anreise Longyearbyen - Erste Eindrücke und „Leinen los“**

Ihre Reise beginnt mit der Anreise nach *Longyearbyen*, dem „Eingangstor Spitzbergens“, in Eigenregie. Im Westen gelegen ist *Longyearbyen* die größte Siedlung Spitzbergens. Einst als Bergarbeiterstadt gegründet, lebt die Siedlung heute vor allem vom Tourismus und der Forschung. Vor dem Einschiffen besteht die Möglichkeit, den Ort auf eigene Faust kennenzulernen. Statten Sie doch der nördlichsten Kirche der Welt einen Besuch ab oder Sie lernen im *Svalbard-Museum* etwas über Geschichte, Flora und Fauna sowie zum Bergbau der Stadt. Einschiffung ist zwischen 14:00h und 16:00h. Dann heißt es „Leinen los“ und unsere Reise auf der *Meander* beginnt ... ÜN an Bord der *Meander*

### **2. – 13. Tag: An Bord der Meander und Spitzbergen-Landgänge - Fjordwelt, Mitternachtssonne, Eisberge**

Wir planen jeden Tag neu und richten uns dabei in dieser Jahreszeit vor allem nach dem Wetter, der Windrichtung und nach dem Eis. Unser Fokus liegt auf den Landgängen mit langen Wanderungen, um die Landschaften Spitzbergens voll und ganz einsaugen zu können. So oft wie möglich, bei mindestens einem Landgang täglich, haben wir so auch die Möglichkeit, arktischen Tieren zu begegnen. Einen genauen Plan, wo wir anlegen, gibt es nicht. Wir versuchen, der schaukelnden See auszuweichen, aber es gibt keine Garantie für ruhige Überfahrten. Egal ob am *Isfjord*, *Hornsund*, *Bellsund* oder *Edgeøya*: Überall sind wunderbare Landschaftserlebnisse, spannende Beobachtungen hocharktischer Tiere und faszinierende Gletscher- und Wandertouren möglich. Abgerundet wird das Programm mit Vorträgen zu den naturkundlichen und geologischen Hintergründen und Besonderheiten unserer arktischen Umgebung ... ÜN an Bord der *Meander*

### **14. Tag: Abreise Longyearbyen - På gjensyn, schönes Spitzbergen**

Heute endet unsere Reise mit der Rückkehr nach *Longyearbyen*. Die Ausschiffung erfolgt am Morgen zwischen 09:00 und 11:00 Uhr. Voller Eindrücke, Erlebnisse und mit einmaligen Erinnerungen im Gepäck treten Sie von hier aus Ihre Heimreise an ... *Ha det bra!*

### Reisespezifische Tipps & Hinweise:

- Diese Reise ist **nicht geeignet für Menschen mit eingeschränkter Mobilität**. Details, die über die oben beschriebenen Anforderungen für diese Reise hinausgehen, besprechen wir gerne telefonisch mit Ihnen.
- Unsere **Reisebeschreibung** dient nur als **Orientierung**. An Bord gilt eine witterungsbedingte Festlegung der Fahrtroute vor Ort durch Fahrleitung und Kapitän.
- Eine **Altersgrenze** gibt es bei dieser Reise nicht.
- **Hinweise zum Schiff:** Die *Meander* wurde 1946 in Hamburg/Finkenwerder gebaut und fuhr über viele Jahre hinweg als Fischereischiff, bis sie 1995 zu einem Passagiersegelschiff für den privaten Betrieb umgebaut wurde. Die *Meander* ist mit ihrem eisverstärkten Rumpf besonders für arktische Gewässer geeignet. Sie beherbergt seit dem Umbau sechs Gästekabinen für jeweils zwei Gäste. Es gibt auf dem Achterdeck, Vor- und Mitteldeck genügend Sitzgelegenheiten und Aufenthaltsflächen. Die Mahlzeiten werden auf dem Achterdeck eingenommen. Eine kleine Sauna gibt es auch an Bord. Bei Segelmanövern und an Bord sind gelegentlich helfende Hände Freiwilliger gefragt. Segelerfahrung ist nicht notwendig. Da es sich bei der *Meander* um ein Segelschiff und nicht um ein Kreuzfahrtschiff handelt, gibt es keinen täglichen „Rundum-Service“ (wie z.B. Kabinen- oder Wäschereiservice). Die Besatzung freut sich über eine aktive Teilnahme der Gäste an Bord.
- Die **Doppelkabinen** sind mit Etagenbett, jeweils einem Waschbecken, Bettwäsche und Handtüchern ausgestattet. Die einfachen Kabinen teilen sich Dusche und zwei Toiletten an Bord. Auf Wunsch können für einen Aufpreis von 600,- Euro/Person auch Doppelkabinen gebucht werden (Anzahl auf 2 begrenzt), in denen sich eine Dusche und eine Toilette befinden.
- Für **Einzelreisende** besteht die Möglichkeit, eine Kabine zur Alleinbenutzung zu buchen. Der Aufpreis liegt bei 50% des Reisepreises. Die Vergabe ist von der Verfügbarkeit abhängig. Alternativ kann eine halbe Doppelkabine gebucht werden, die Sie sich mit einem gleichgeschlechtlichen Belegungspartner teilen.
- Sie müssen für diese Reise in gutem gesundheitlichem Zustand und für **mehrstündige Wanderungen** ausreichend fit sein. Sie müssen sich außerdem bei Seegang sicher durch das Schiff bewegen können, einschließlich der steilen Treppe vom Kabinenbereich aufs Deck. Dies gilt besonders bei einem Notfall wie Feuer. Auch das Ein- und Aussteigen in die Zodiacs, die für Landgänge genutzt werden, müssen Sie meistern. Am Schiff erfolgt der Einstieg über eine kleine Leiter oder Treppe; an Land ohne Hilfsmittel.
- Auf dieser Tour begleiten Sie insgesamt drei deutschsprachige **Reiseleiter**, so dass die Reisetilnehmer bei Landgängen in drei Gruppen aufgeteilt werden können. Bei 22 oder weniger Teilnehmern wird die Reise nur von insgesamt zwei Reiseleitern begleitet.
- Unsere **Landgänge** dauern in der Regel 2 bis 4 Stunden. Auch Tagestouren sind denkbar. **Der Schwerpunkt liegt dabei auf dem Wandern**. Natürlich nehmen wir uns auch Zeit für regelmäßige Pausen zum Erholen und Genießen. Grundsätzlich fokussieren wir uns aber aufs gemeinsame Wandern und Entdecken.
- **Reisezeit:** Unsere Reisezeit Ende August, Anfang September führt uns direkt in den arktischen Herbst. Eine Andeutung von Winter liegt in der Luft, so dass auch tagsüber Temperaturen unterhalb des Gefrierpunktes auftreten können. Die Zeit der Mitternachtssonne ist vorbei, sodass wir die Landschaft im warmen Licht von Sonnenuntergängen erleben können.
- **Hinweise zur Verpflegung und inkludierten Leistungen:** Im Reisepreis enthalten sind die Reise einschließlich aller Aktivitäten sowie sämtlicher Mahlzeiten inklusive Tee, Kaffee und Wasser. Andere Getränke sind an Bord zusätzlich zu bezahlen (nur mit Bargeld in Euro oder Norwegischen Kronen möglich).
- **Ausrüstung:** Bitte beachten Sie hierfür das Infoblatt „Ausrüstungsliste Meander“, welches Sie spätestens mit den Reiseunterlagen erhalten. Vorab einsehen können Sie dies auch unter [www.spitzbergen.de](http://www.spitzbergen.de).
- Die Wahrscheinlichkeit, **Eisbären, Wale, Walrosse und Rentiere** zu sichten, ist hoch. Da diese spannenden Begegnungen jederzeit möglich sind (keine Garantie), ist es wichtig, dass die Gruppen ausnahmslos zusammenbleiben.
- Bitte beachten Sie, dass der **Nachweis einer Reisekrankenversicherung** (inkl. Deckung von Bergungskosten) **Teilnahmebedingung** ist.
- An Bord der *Meander* befindet sich kein Arzt. Bei **medizinischen Notfällen** wird der Rettungshubschrauber aus Longyearbyen angefordert. Vom Notruf bis zum Eintreffen im Krankenhaus in Longyearbyen ist mit mehrstündiger Verzögerung zu rechnen. Bei schlechtem Wetter kann der Transfer deutlich mehr Zeit in Anspruch nehmen. Da in Longyearbyen keine komplette medizinische Versorgung verfügbar ist, kann im Notfall ein Ambulanzflug nach Tromsø erforderlich werden. Ihre eigene Krankenversicherung muss ggf. die Kosten einer solchen Operation decken. Vor Fahrtantritt erhalten Sie einen Fragebogen, damit medizinisch relevante Informationen vorliegen. Auf diese können Kapitän und Fahrleiter unterwegs zugreifen, um sie im Notfall einem Arzt zur Verfügung stellen zu können.

Alle Informationen über diese und viele weitere Island-Reisen finden Sie auch auf unseren Internetseiten [www.contrastravel.com](http://www.contrastravel.com) ...

### Allgemeine Tipps & Hinweise:

- Reisende aus Mitgliedsstaaten des Schengen-Raums (EU-Staaten, Schweiz) benötigen zur Einreise nach Norwegen einen **gültigen Personalausweis oder Reisepass**. Spitzbergen selbst gehört nicht zum Schengen-Raum; die Einreisebestimmungen lehnen sich aber an die Norwegens an. Sie besitzen eine andere Staatsbürgerschaft? Dann sprechen Sie uns bitte an, damit wir Sie über die jeweiligen Einreisebestimmungen informieren können.
- Für Norwegen gibt es **keine Impfvorschriften**. Das Auswärtige Amt empfiehlt jedoch, die Standardimpfungen gemäß aktuellem Impfkalender des Robert-Koch-Instituts für Kinder und Erwachsene anlässlich einer Reise zu überprüfen und zu vervollständigen. Derzeit gibt es **keine Covid-19 bedingten Beschränkungen** bei der Einreise nach Norwegen und im Land selbst. Dies kann sich situationsbedingt jederzeit ändern. Informieren Sie sich daher selbständig über die aktuellen Bedingungen, z.B. beim Auswärtigen Amt.
- Die **An-/Abreise** buchen wir auf Wunsch gerne für Sie zu. Wir empfehlen, bereits einen Tag vor Einschiffung in Longyearbyen einzutreffen und hier eine zusätzliche Übernachtung einzuplanen. Bei verspäteten Flügen oder zu spät eintreffendem Gepäck kann die Meander die Ausfahrt nicht verschieben!
- Wir kompensieren die für Ihre An- und Abreise nach/von Norwegen anfallenden CO<sub>2</sub>-Emissionen durch einen entsprechenden Beitrag zu einem *atmosfair*-Projekt. Mehr zur **CO<sub>2</sub>-Kompensation über *atmosfair*** und einzelne Projekte erfahren Sie unter [www.atmosfair.de](http://www.atmosfair.de) ...
- Eine **Reiseversicherung** ist nicht im Reisepreis enthalten wird aber dringend empfohlen. Den passenden Versicherungsschutz zu dieser Reise erhalten Sie auf unseren Internetseiten [www.contrastravel.com](http://www.contrastravel.com) unter dem Menüpunkt *Service > Reiseversicherung*. Die schrittweise Onlinebuchung ist einfach und selbsterklärend. Wir beraten Sie auf Wunsch auch gerne telefonisch. Als Mindestschutz empfehlen wir den Abschluss einer Reiserücktrittsversicherung (RRV)! Diese enthält automatisch auch eine Reiseabbruch-Versicherung, die unter anderem für die Mehrkosten einer ungewollten Reiseverlängerung aufgrund von Elementarereignissen aufkommt. Alternativ bietet der Rundum-Sorglos-Schutz (RSS) weiteren sinnvollen Reiseschutz mit sehr gutem Preis-Leistungs-Verhältnis gegenüber den Einzelversicherungen. RRV und RSS sind außerdem als Jahresversicherung erhältlich. **COVID-19 ist im Versicherungsschutz integriert**. Der Abschluss aller Versicherungen ist bis spätestens 30 Tage vor Reiseantritt möglich. Bei Buchung innerhalb von 30 Tagen vor Reisebeginn ist der Abschluss nur am Buchungstag und innerhalb der folgenden drei Werktage möglich. Wir empfehlen den Abschluss der gewünschten Versicherung direkt nach dem Zugang der Reisebestätigung. Unser Versicherungspartner ist die *ERGO Reiseversicherung*.
- Diese Reise kann **bei nicht erreichter Mindestteilnehmerzahl** bis spätestens 28 Tage vor Reisebeginn abgesagt werden. Dies ist erfahrungsgemäß selten der Fall.
- Eine detaillierte **Ausrüstungsliste** sowie **Informationen zum Reiseland** erhalten Sie mit der Buchungsbestätigung. **Detaillinformationen** zur Reise und Ihre **persönlichen Dokumente** erhalten Sie etwa zwei Wochen vor Reisebeginn.
- Veranstalter dieser Reise ist ein Partner von *contrastravel*. Die **Allgemeinen Reisebedingungen** (ARB) finden Sie bei der entsprechenden Reisebeschreibung auf unseren Internetseiten.
- Die **Bildrechte** der für diese Reisebeschreibung genutzten Bilder finden Sie in den Bildbeschriftungen der entsprechenden Reise auf unseren Internetseiten.