

# Mobilität in Island

## Luxury Camper



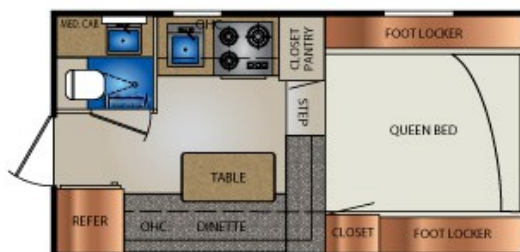
### hochlandtauglicher Pickup-Camper



Der Luxury Camper ist der Camper für erprobte Hochlandreisende. Aufgrund seines Gewichts darf das Fahrzeug aber nur mit einem C1-Führerschein gefahren werden! Die eigenständige Kabine ist mit allem ausgestattet: Neben dem Doppelbett lässt sich der Esstisch zum Doppelbett umbauen. Außerdem verfügt er über einen 2-Flammen-Gasherd, Standheizung sowie eine tragbare Toilette...

**Fahrzeugtyp:** Dodge Ram 1500 / Ford F150 o.ä.  
**Getriebe:** Automatik  
**Kraftstoff:** Diesel  
**Allrad:** ja  
**Sitzplätze:** 4 - 5  
**Schlafplätze:** 4  
**Maße (LxBxH):** 5,80 x 2,04 x 2,90 m

Reise-ID-Saison	Saisonbeginn	Saisonende	Preis/Tag	Preis/Tag	Preis/Tag
			Euro 1-6 Tage	Euro 7-13 Tage	Euro ab 14 Tage
Wintersaison	01.10.2015	30.05.2016	520,-	520,-	520,-
Nebensaison	01.06.2016	30.06.2016	520,-	520,-	520,-
Hauptsaison	01.07.2016	14.08.2016	520,-	520,-	520,-
Nebensaison	15.08.2016	30.09.2016	520,-	520,-	520,-



**Bettmaße**  
 Mitte (Doppelbett): 180 x 120 cm – Mitte (Tisch): 180 x 100 cm

Grundriss kann vom tatsächlichen Modell abweichen

#### Im Fahrzeug enthalten:

- unbegrenzte Kilometer und isländische MwSt.
- CDW-Versicherung (Selbstbeteiligung 2.400,- Euro)
- Radio und CD-Player
- Küchenzeile mit Gasherd, Spüle und Kühlbox
- Töpfe, Pfannen, Kochbesteck, Geschirr und Besteck
- Wassertanks und 1 Gasflasche (9kg)
- Standheizung, 12V Stromanschluss (Batterie)
- Vorhänge und Verdunklungsrollos
- Bettwäsche und Handtücher
- tragbares WC

#### Nicht enthalten:

- Campingtisch und Stühle für 4 Personen

contrastravel  
 Bahnhofstraße 44  
 24582 Bordesholm  
 Deutschland  
 0049 - (0)4322 - 88 900-0

Inhaber  
 Sven Köhne  
 info@contrastravel.com  
 www.contrastravel.com

Ihr Reisepartner für spannende Aktiv-, Erlebnis- und Individualreisen.  
 Informieren Sie sich auf unseren Internetseiten über weitere Möglichkeiten, Island und viele andere Ziele aktiv zu erleben.  
 Rufen Sie an oder schreiben Sie uns per E-Mail. Wir beraten Sie gern!

Obligatorische Zusatzausrüstung:		Mögliche Zusatzausrüstung:	
<b>CDW Plus</b> (Reduzierung der SB auf <b>1.200,- Euro/Schaden</b> )	<b>30,- Euro/Tag</b>	<b>Kindersitz</b> (verschiedene Größen verfügbar)	<b>15,- bzw. 45,- Euro</b>
<b>CDW Premium</b> (Reduzierung der SB auf <b>600,- Euro/Schaden</b> )	<b>50,- Euro/Tag</b>	<b>Inverter</b> (300W)	<b>einmalig 60,- Euro</b>
<b>CDW Super</b> (Reduzierung der SB auf <b>0,- Euro/Schaden</b> )	<b>70,- Euro/Tag</b>	<b>weitere Gasflasche (9kg)</b>	<b>einmalig 50,- Euro</b>
<b>Zuschlag für Übernahme</b> bzw. <b>Rückgabe</b> außerhalb der Geschäftszeiten	<b>150,- Euro</b>	<b>Angelschein Island</b> und <b>Angel-Sets</b> (mittel/groß)	<b>einmalig 55,- Euro</b> sowie <b>60,- bzw. 70,- Euro</b>
<b>Aufpreis für Fahrer unter 25 und über 75 Jahren</b>	<b>100,- Euro</b>	<b>Kaffee- (220V) bzw. Espressobereiter</b>	<b>einmalig 20,- Euro</b> bzw. <b>30,- Euro</b>
<b>Innenraumreinigung</b> (wenn nicht durch Mieter erfolgt)	<b>einmalig 150,- Euro</b>	<b>2-Personen-Zelt</b>	<b>einmalig 45,- Euro</b>
<b>Toilettenreinigung</b> (wenn nicht durch Mieter erfolgt)	<b>einmalig 160,- Euro</b>	<b>Campingset</b> (bestehend aus Tisch und Stühlen)	<b>einmalig 45,- Euro</b>
<b>Winterreifen</b> (01.11. - 30.04.)	<b>einmalig 120,- Euro</b>	<b>Navigationsgerät</b>	<b>12,- Euro / Tag</b>
<b>Weiterer Fahrer</b>	<b>50,- Euro</b>	<b>Ausgleichskeile</b>	<b>2,- Euro/Tag</b>



### Allgemeine Informationen:

- Die **Fahrzeugübernahme und -rückgabe** erfolgt ausschließlich am Hauptquartier von **Camper Iceland** in der Vesturbraut 10a in 230 Reykjaneshöf. Die Camper-Station ist täglich von 09:00 Uhr bis 17:00 Uhr geöffnet. Die Übernahme und Rückgabe der Fahrzeuge sollte möglichst in der Zeit von 9:00 Uhr bis 16:00 Uhr erfolgen. Fahrzeugübernahmen und Rückgaben außerhalb dieser Zeiten erfolgen nur gegen ein zusätzliches Entgelt. Die Fahrzeit zur Station beträgt etwa 5 Minuten und erfolgt am besten auf eigene Kosten mit dem Taxi. Für die späte Ankunft in Island bietet sich eine **Zwischenübernachtung im Nordic B&B Guesthouse** an.
- Zur Anmietung des Mietwagens** benötigen Sie: **Führerschein Klasse C1** (Besitz mindestens ein Jahr, Altersbegrenzung der Fahrer auf 25 bis 75 Jahre – jüngere und ältere Fahrer zahlen bei Anmietung einen Aufpreis von 100,- Euro), Personalausweis, Kreditkarte (auf den Fahrer ausgestellt - wird statt Kautions hinterlegt, EC-Karte nicht möglich!).
- Bei der Übernahme des Mietfahrzeuges erhält der Mieter eine ausführliche Einweisung durch die Autovermietung.** Planen Sie hierfür etwa eine Dauer von einer Stunde ein. Sowohl bei Übernahme als auch bei der Rückgabe wird ein Protokoll erstellt. Hierfür wird eine **einmalige Servicegebühr in Höhe von 200,- Euro** berechnet.
- Versicherungsschutz für Mietfahrzeug:** Im Reisepreis enthalten sind alle gesetzlichen KFZ-Versicherungen sowie CDW (Car Damage Waiver), eine Vollkaskoversicherung mit Selbstbeteiligung, die Schäden am Mietfahrzeug abdeckt. Die Selbstbeteiligung beträgt maximal 2.400,- Euro pro Schadensfall. Eine Reduzierung der Selbstbeteiligung ist möglich.
- Nicht versicherbare Fahrzeugschäden:** Schäden durch das Befahren von Hochlandpisten (F-Kennzeichnung und besonders erwähnte Pisten) mit nicht hochlandtauglichen Fahrzeugen, Schäden an der Unterseite des Wagens und Reifenschäden, Motorschäden durch eindringendes Wasser bei Flussdurchquerungen etc. ... Detaillierte Angaben hierzu finden Sie in den Verleihbedingungen des Vermieters.
- Das Fahrzeug ist in einwandfreiem Zustand und vollgetankt zurückzugeben.** Sollte der Innenraum des Fahrzeugs nicht gereinigt sein, stellt die Autovermietung dem Mieter die Kosten für die Innenraumreinigung in Höhe von 150,- Euro in Rechnung. Ist das Fahrzeug nicht vollgetankt, berechnet der Autovermieter die Kosten für eine volle Tankfüllung.
- Die **Allgemeinen Geschäftsbedingungen (AGB)** des Vermieters **Camper Iceland** finden Sie auf unseren Internetseiten.